





COROGRAFIA Scala 1:500.000

02	2003/2019	INSERITE MODIFICHE TRACCIATO	F.CRISTOFARO	P. RUSSO	V.FORLIVESI O. CORDA												
01	2006/2018	REVISIONE	T.FILANDRO	P. RUSSO	V.FORLIVESI O. CORDA												
00	31/03/2017	EMISSIONE	F.CRISTOFARO	C. CASATI	V.FORLIVESI G.GIOVANNINI												
INDICE	DATA	R E V I S I O N I			ELABORATO VERIFICATO APPROVATO												
		PROGETTISTA  Rif.TPIDL: 073670-010-DW-3252-209 TECHNIP ITALY DIREZIONE LAVORI S.p.A.			Dis. PG-CG-201 Fg. 1 di 16												
Metanodotto: METANIZZAZIONE SARDEGNA MET. VALLERMOSA - SULCIS DN 400 (16") DP 75 bar					Comm. INDICE <table border="1" style="display: inline-table; vertical-align: middle;"> <tr><td>1</td><td>2</td><td></td><td></td><td></td><td></td></tr> <tr><td></td><td></td><td></td><td></td><td></td><td></td></tr> </table> Scala 1:10000	1	2										
1	2																
CARTA GEOLOGICA					Sostituisce il ..... Sostituito dal .....												



Progetto:

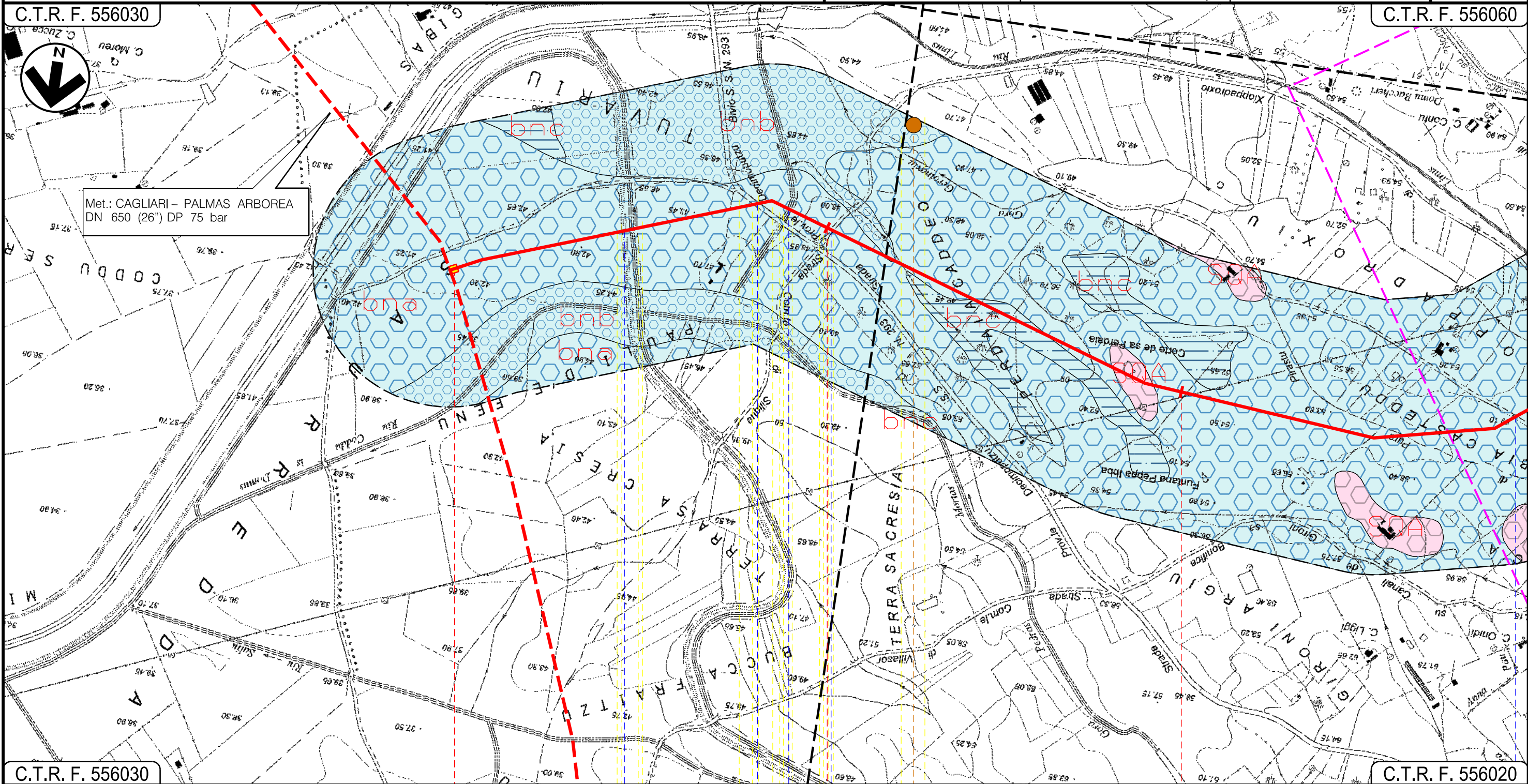
METANIZZAZIONE SARDEGNA  
MET. VALLERMOUSA – SULCIS  
DN 400 (16") DP 75 bar

CARTA GEOLOGICA

02	2003/2019	INSERITE MODIFICHE TRACCIATO	F.CRISTOFARO	P.RUSSO	V.FORLIVESI O. CORDA	Foglio <b>2</b> di 16
01	2006/2018	REVISIONE	T.FILANDRO	P.RUSSO	V.FORLIVESI O. CORDA	
INDICE	DATA	REVISIONI	ELABORATO	VERIFICATO	APPROVATO	Scala 1:10000
					PG-CG-201	Comm.
			Rif TPIDL: 073670-010-DW-3252-209 TECHNIP ITALY DIREZIONE LAVORI S.p.A.			

C.T.R. F. 556030

C.T.R. F. 556060



Met.: CAGLIARI – PALMAS ARBOREA  
DN 650 (26") DP 75 bar

C.T.R. F. 556030

C.T.R. F. 556020

VALLERMOUSA  
SUD SARDEGNA

Coincidente con P.I.D.I. N.6 in  
prog. su Met. Cagliari - Palmas A.

P.I.D.I. N.1

Canale

S.P. N. 3

Canale

Strada Comunale di Siliqua

Strada Com.le Cagliari

P1



Progetto:

METANIZZAZIONE SARDEGNA  
MET. VALLERMOsa – SULCIS  
DN 400 (16") DP 75 bar

CARTA GEOLOGICA

02	2003/2019	INSERITE MODIFICHE TRACCIATO	F.CRISTOFARO	P.RUSSO	V.FORLIVESI O. CORDA
01	2006/2018	REVISIONE	T.FILANDRO	P.RUSSO	V.FORLIVESI O. CORDA
INDICE	DATA	R E V I S I O N I		ELABORATO	VERIFICATO APPROVATO

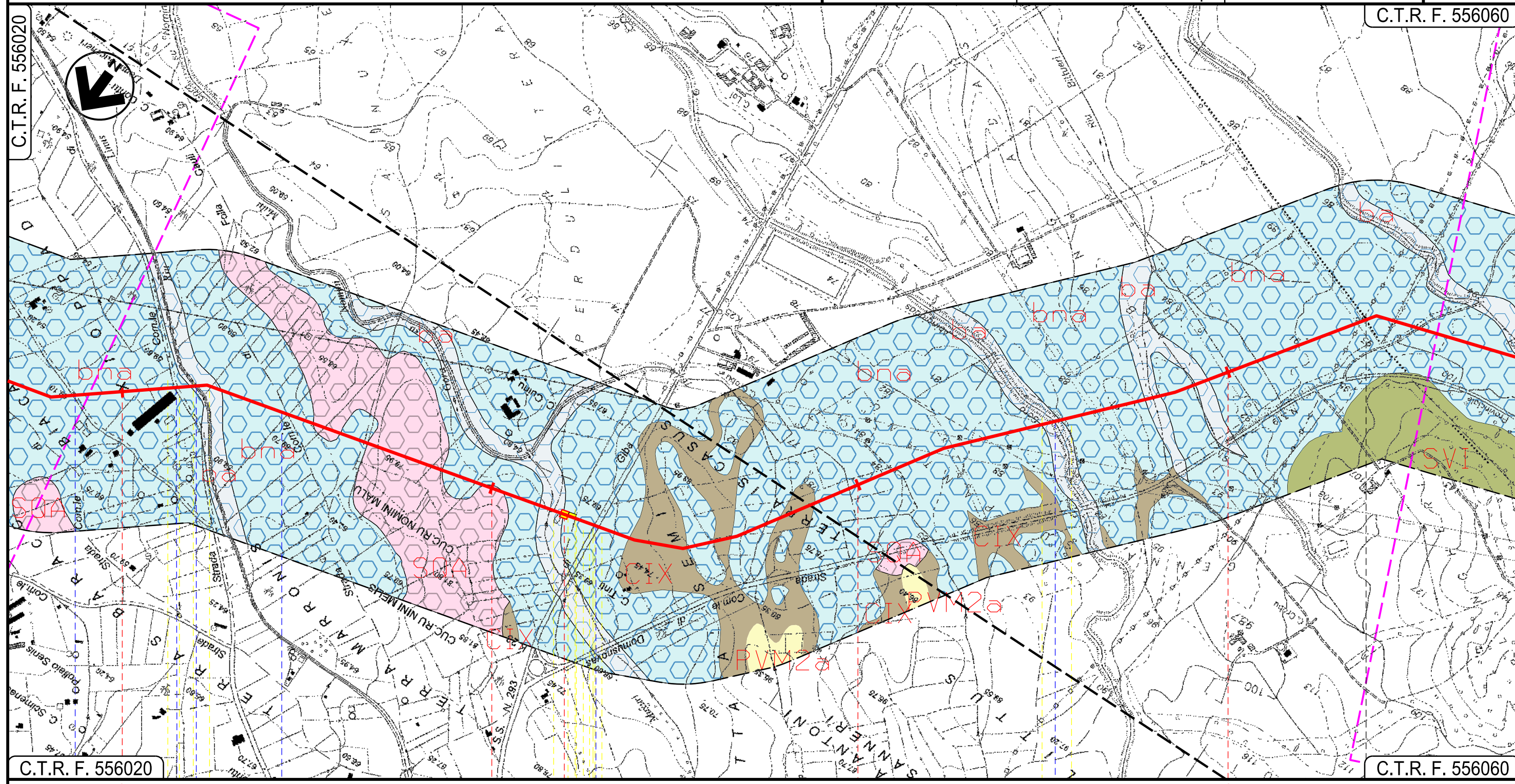
Foglio  
**3**  
di 16  
Scala  
1:10000



**TechnipFMC**  
Rif TPIDL: 073670-010-DW-3252-209  
TECHNIP ITALY DIREZIONE LAVORI S.p.A.

PG-CG-201  
Comm.

C.T.R. F. 556060



C.T.R. F. 556020

C.T.R. F. 556060

VALLERMOsa  
SUD SARDEGNA

SILIQUA

Strada Com.le Cagliari	Strada Com.le Xioppadroxo	Riu Linus	Strada Comunale di Folla Couli	S.S. N. 293	Gora Abingados
P.I.D.I. N 2					
01			02		



Progetto:

METANIZZAZIONE SARDEGNA  
MET. VALLERMOSA – SULCIS  
DN 400 (16") DP 75 bar

CARTA GEOLOGICA

02	2003/2019	INSERITE MODIFICHE TRACCIATO	F.CRISTOFARO	P.RUSSO	V.FORLIVESI O. CORDA
01	2006/2018	REVISIONE	T.FILANDRO	P.RUSSO	V.FORLIVESI O. CORDA
INDICE	DATA	R E V I S I O N I		ELABORATO	VERIFICATO APPROVATO

Foglio  
4  
di 16  
Scala  
1:10000

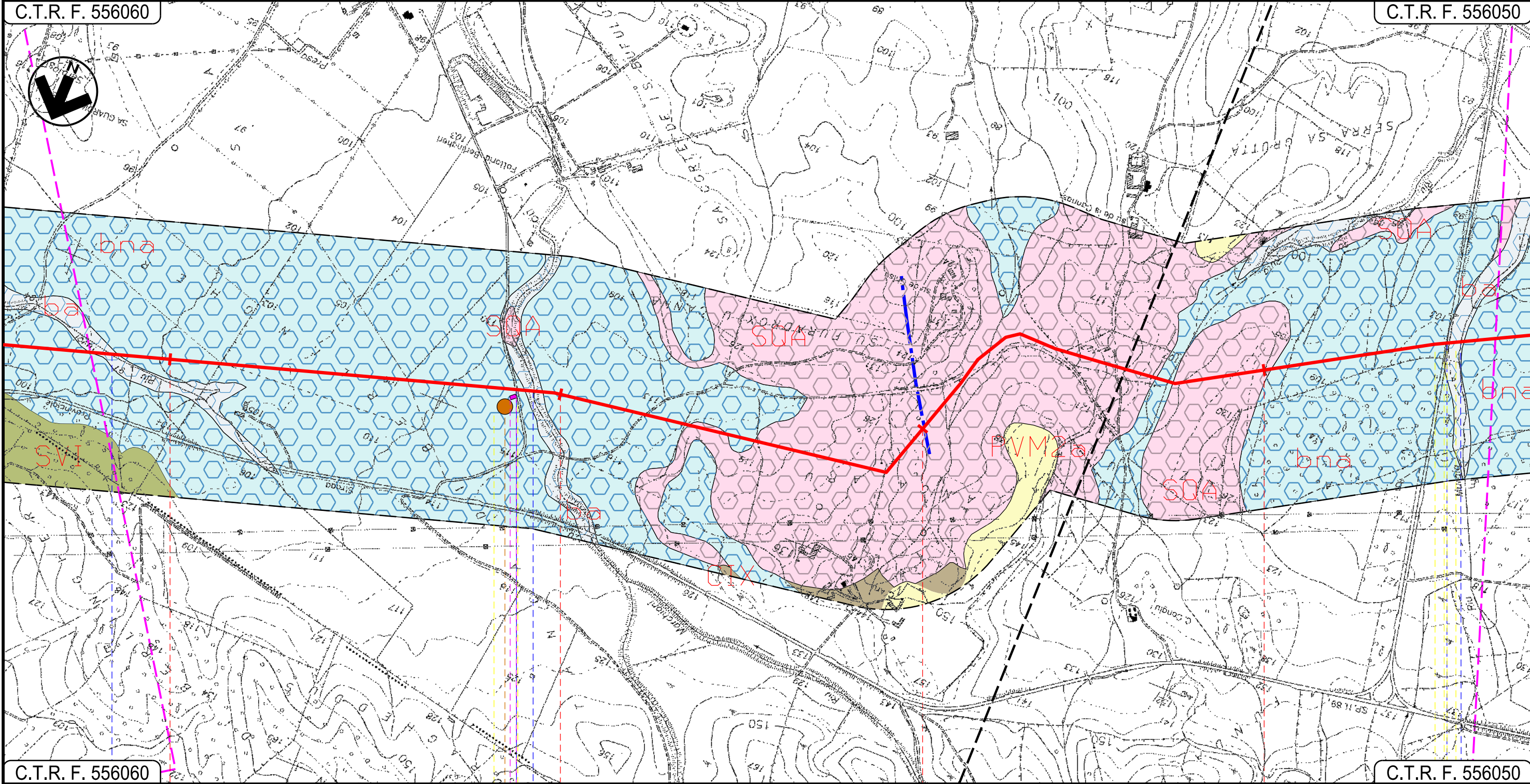


**TechnipFMC**  
Rif TPIDL: 073670-010-DW-3252-209  
TECHNIP ITALY DIREZIONE LAVORI S.p.A.

PG-CG-201  
Comm.

C.T.R. F. 556060

C.T.R. F. 556050



C.T.R. F. 556060

C.T.R. F. 556050

SILIQUA  
SUD SARDEGNA

Riu Tuvoi

Strada Sterrata Riu Perdu Loci

S.P. N.88 Riu Murgia

P2







Progetto:

METANIZZAZIONE SARDEGNA  
MET. VALLERMOSA – SULCIS  
DN 400 (16") DP 75 bar

CARTA GEOLOGICA

02	2003/2019	INSERITE MODIFICHE TRACCIATO	F.CRISTOFARO	P.RUSSO	V.FORLIVESI O. CORDA
01	2006/2018	REVISIONE	T.FILANDRO	P.RUSSO	V.FORLIVESI O. CORDA
INDICE	DATA	REVISIONI	ELABORATO	VERIFICATO	APPROVATO

Foglio  
**6**  
di 16  
Scala  
1:10000

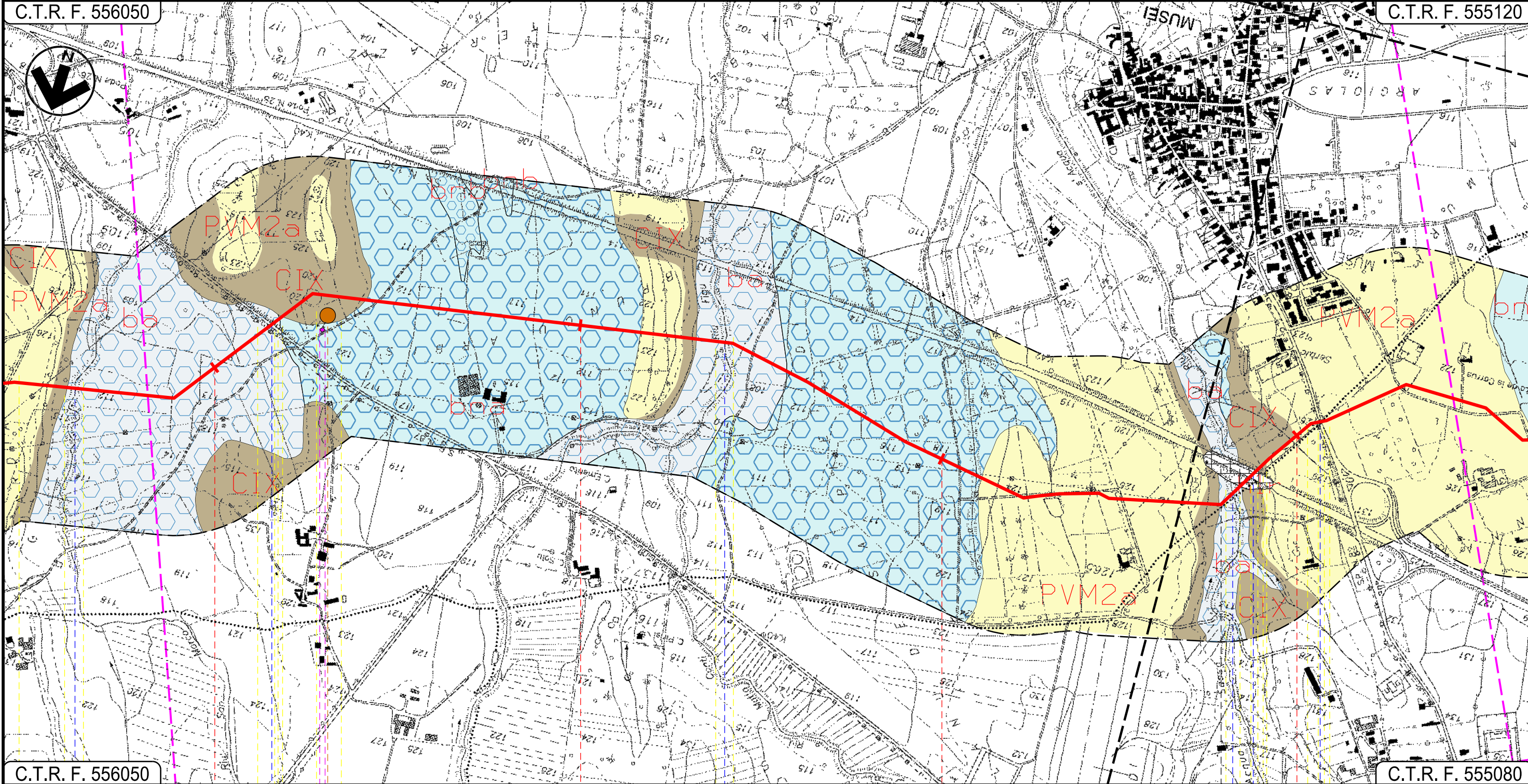


**TechnipFMC**  
Rif TPIDL: 073670-010-DW-3252-209  
TECHNIP ITALY DIREZIONE LAVORI S.p.A.

PG-CG-201  
Comm.

C.T.R. F. 556050

C.T.R. F. 555120



C.T.R. F. 556050

C.T.R. F. 555080

15

16

17

18

MUSEI  
SUD SARDEGNA

DOMUSNOVAS

Riu S.Marco

S.P. N. 87

Riu Figu

Riu S'Acqua Sassa S.S. N. 130 S.P. N. 87

P3

07

08

09



Progetto:

METANIZZAZIONE SARDEGNA  
MET. VALLERMOSA – SULCIS  
DN 400 (16") DP 75 bar

CARTA GEOLOGICA

02	2003/2019	INSERITE MODIFICHE TRACCIATO	F.CRISTOFARO	P.RUSSO	V.FORLIVESI O. CORDA
01	2006/2018	REVISIONE	T.FILANDRO	P.RUSSO	V.FORLIVESI O. CORDA
INDICE	DATA	R E V I S I O N I		ELABORATO	VERIFICATO APPROVATO

Foglio  
7  
di 16  
Scala  
1:10000

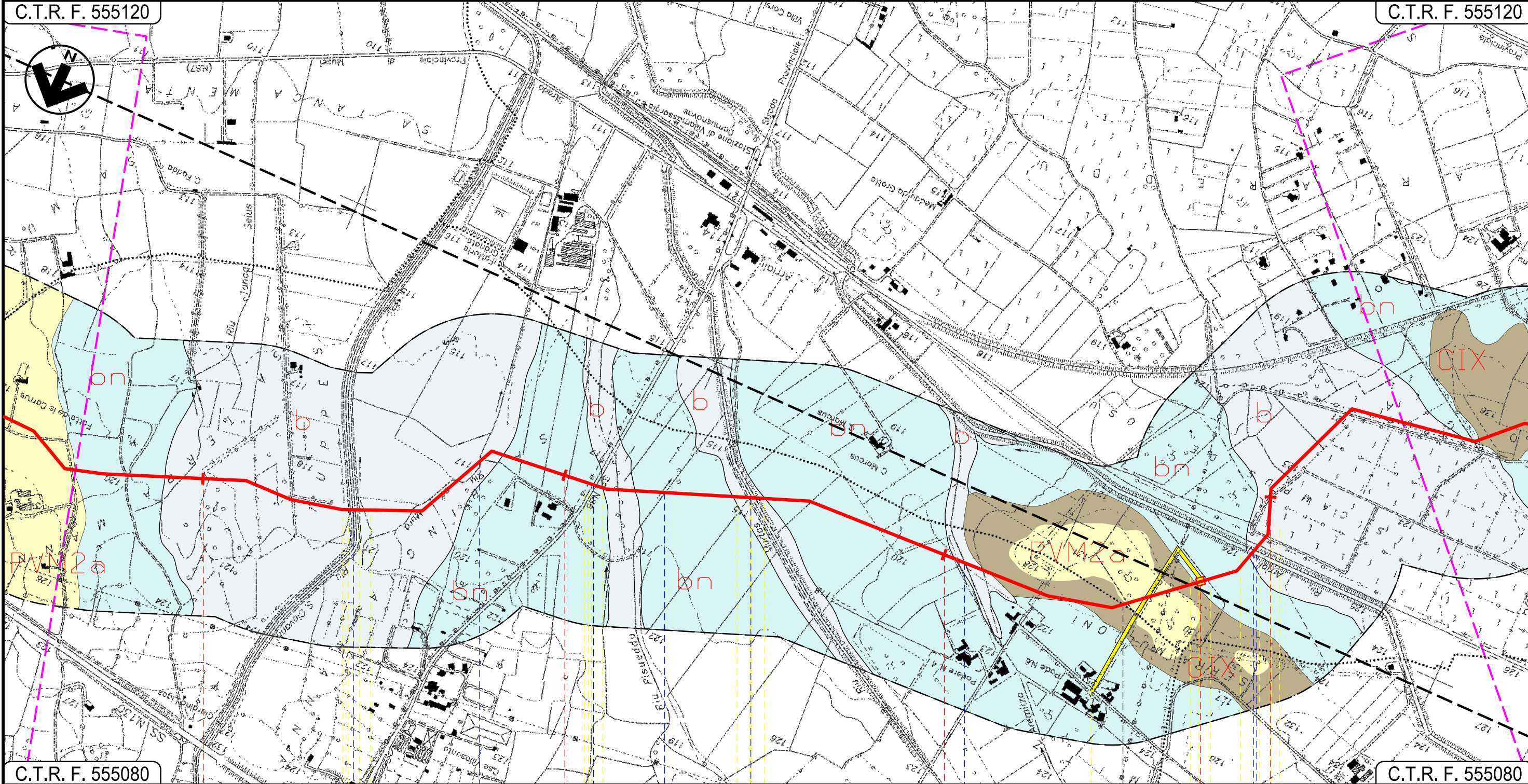


**TechnipFMC**  
Rif TPIDL: 073670-010-DW-3252-209  
TECHNIP ITALY DIREZIONE LAVORI S.p.A.

PG-CG-201  
Comm.

C.T.R. F. 555120

C.T.R. F. 555120



C.T.R. F. 555080

C.T.R. F. 555080

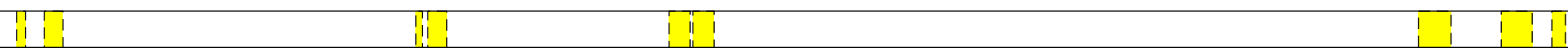
19 20 21 22

DOMUSNOVAS

VILLAMASSARGIA

SUD SARDEGNA

- Riu San Giovanni
- Riu sa Mura
- S.P. N. 87
- Riu Piseddu
- Riu Murtas
- Riu Aremitza
- Riu Arriali
- Ferrovia Decimomannu-Iglesias





10 11



Progetto:

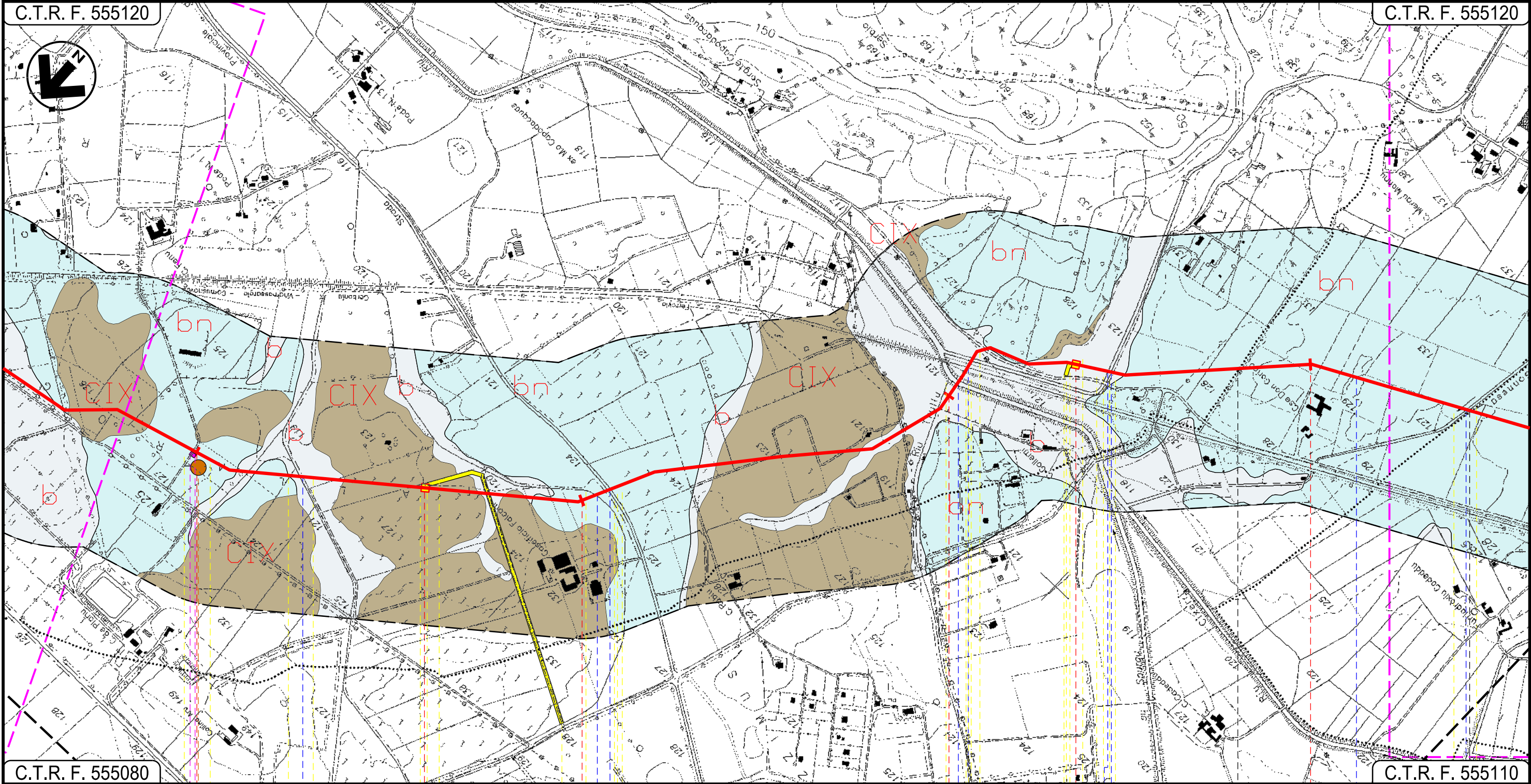
METANIZZAZIONE SARDEGNA  
MET. VALLERMOSA – SULCIS  
DN 400 (16") DP 75 bar

CARTA GEOLOGICA

02	2003/2019	INSERITE MODIFICHE TRACCIATO	F.CRISTOFARO	P.RUSSO	V.FORLIVESI O. CORDA	Foglio <b>8</b> di 16
01	2006/2018	REVISIONE	T.FILANDRO	P.RUSSO	V.FORLIVESI O. CORDA	
INDICE	DATA	REVISIONI	ELABORATO	VERIFICATO	APPROVATO	Scala 1:10000
					PG-CG-201	Comm.
			Rif TPIDL: 073670-010-DW-3252-209 TECHNIP ITALY DIREZIONE LAVORI S.p.A.			

C.T.R. F. 555120

C.T.R. F. 555120



C.T.R. F. 555080

C.T.R. F. 555110

23

24

25

26

VILLAMASSARGIA

SUD SARDEGNA

IGLESIAS

CARBONIA

P.I.D.I. N 5

P.I.L. N 6

Fosso rivestito in cls

Fosso rivestito in cls

Strada Asfaltata

Riu Cixerri

F.S. Villamassargia Carbonia

Fosso con briglie in cls

Strada Comunale

Fosso

Genna Gonnese

P4

12

13

14



Progetto:

METANIZZAZIONE SARDEGNA  
MET. VALLERMOSA – SULCIS  
DN 400 (16") DP 75 bar

CARTA GEOLOGICA

02	2003/2019	INSERITE MODIFICHE TRACCIATO	F.CRISTOFARO	P.RUSSO	V.FORLIVESI O. CORDA
01	2006/2018	REVISIONE	T.FILANDRO	P.RUSSO	V.FORLIVESI O. CORDA
INDICE	DATA	REVISIONI	ELABORATO	VERIFICATO	APPROVATO

Foglio  
9  
di 16  
Scala  
1:10000



TechnipFMC

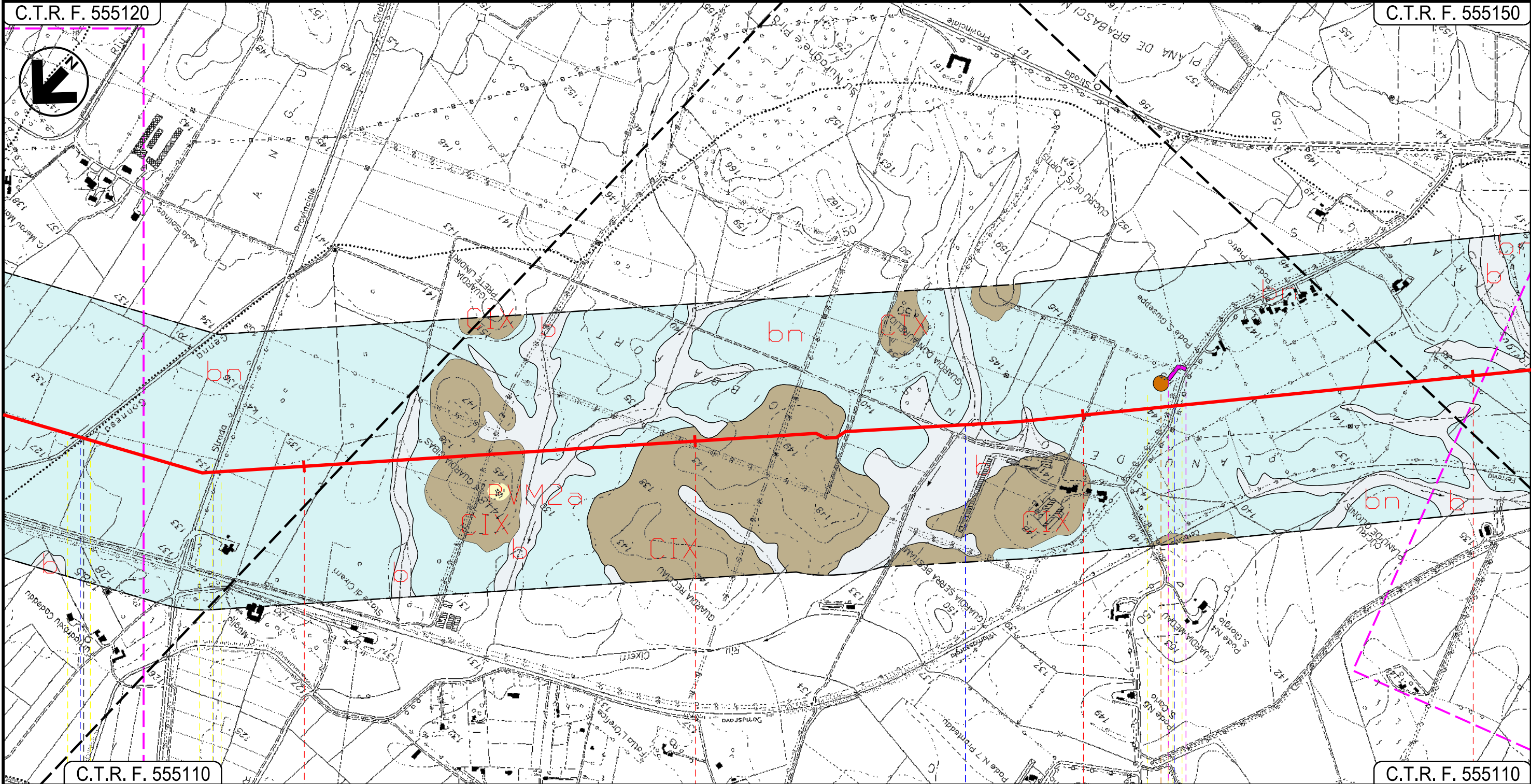
Rif TPID: 073670-010-DW-3252-209  
TECHNIP ITALY DIREZIONE LAVORI S.p.A.

PG-CG-201

Comm.

C.T.R. F. 555120

C.T.R. F. 555150



● IGLESIAS	CARBONIA			●
SUD SARDEGNA				
● Genna Gonnese	● S.P. N. 85	● Affluente Riu Cixerri	● Strada Comunale	● P5
■	■	■	■	■
○ 14				



Progetto:

METANIZZAZIONE SARDEGNA  
MET. VALLERMOSA – SULCIS  
DN 400 (16") DP 75 bar

CARTA GEOLOGICA

02	2003/2019	INSERITE MODIFICHE TRACCIATO	F.CRISTOFARO	P.RUSSO	V.FORLIVESI O. CODA
01	2006/2018	REVISIONE	T.FILANDRO	P.RUSSO	V.FORLIVESI O. CODA
INDICE	DATA	REVISIONI	ELABORATO	VERIFICATO	APPROVATO

Foglio  
10  
di 16  
Scala  
1:10000

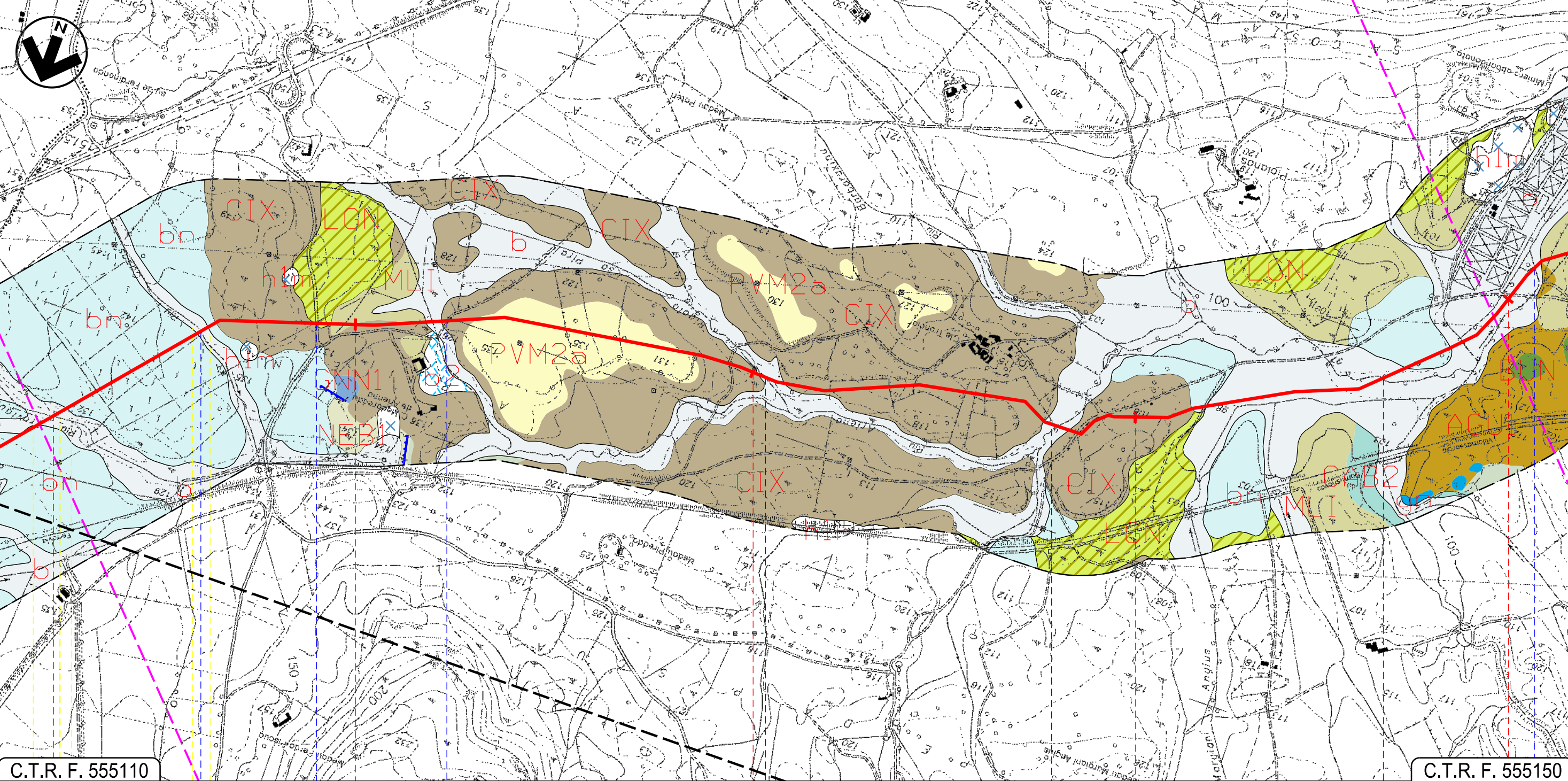


**TechnipFMC**  
Rif TPIDL: 073670-010-DW-3252-209  
TECHNIP ITALY DIREZIONE LAVORI S.p.A.

PG-CG-201  
Comm.

C.T.R. F. 555150

C.T.R. F. 555150



C.T.R. F. 555110

C.T.R. F. 555150

31 32 33 34

CARBONIA  
SUD SARDEGNA

Riu Travigus Riu Casas Strada Comunale Strada Comunale Rigolo sa Pira Riu Ariena Riu Ariena Riu Ariena

15 16

17



Progetto:

METANIZZAZIONE SARDEGNA  
MET. VALLERMOSA – SULCIS  
DN 400 (16") DP 75 bar

CARTA GEOLOGICA

02	2003/2019	INSERITE MODIFICHE TRACCIATO	F.CRISTOFARO	P.RUSSO	V.FORLIVESI O. CORDA
01	2006/2018	REVISIONE	T.FILANDRO	P.RUSSO	V.FORLIVESI O. CORDA
INDICE	DATA	REVISIONI	ELABORATO	VERIFICATO	APPROVATO

Foglio  
11  
di 16  
Scala  
1:10000

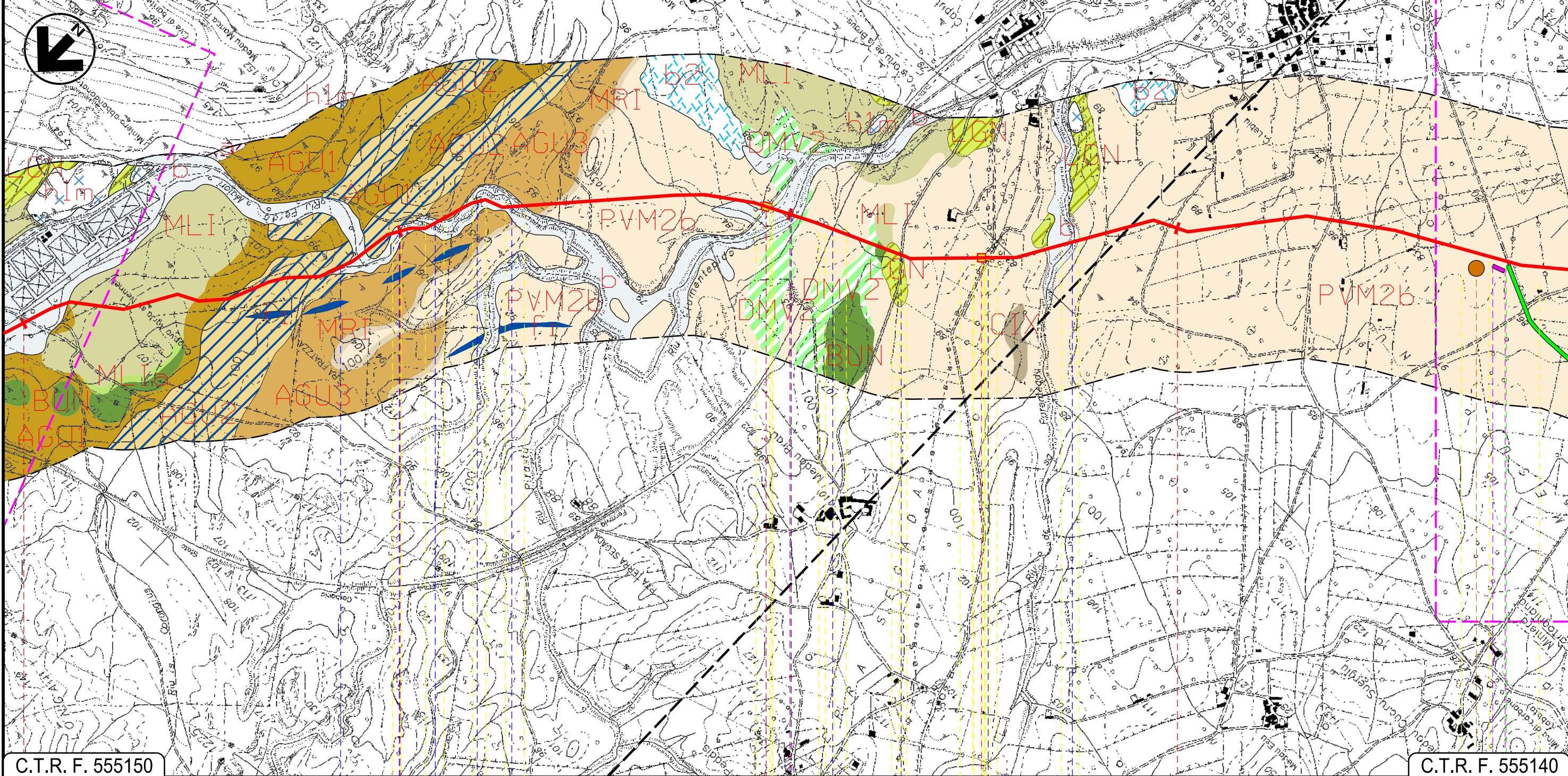


**TechnipFMC**  
Rif TPIDL: 073670-010-DW-3252-209  
TECHNIP ITALY DIREZIONE LAVORI S.p.A.

PG-CG-201  
Comm.

C.T.R. F. 555150

C.T.R. F. 555140



C.T.R. F. 555150

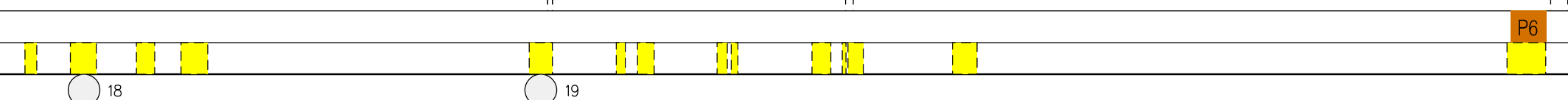
C.T.R. F. 555140

34 35 36 37

CARBONIA  
SUD SARDEGNA



1° attr. Rio Perda Maiori — 2° 3° 4° 5° attr. Rio Perda Maiori — Riu Flumentepido — F.S. Villamassargia - Carbonia — Strada sterrata — Str. Bianca — Riu de Porenteddu



P6



Progetto:

METANIZZAZIONE SARDEGNA  
MET. VALLERMOSA – SULCIS  
DN 400 (16") DP 75 bar

CARTA GEOLOGICA

02	2003/2019	INSERITE MODIFICHE TRACCIATO	F.CRISTOFARO	P.RUSSO	V.FORLIVESI O. CORDA
01	2006/2018	REVISIONE	T.FILANDRO	P.RUSSO	V.FORLIVESI O. CORDA
INDICE	DATA	REVISIONI	ELABORATO	VERIFICATO	APPROVATO

Foglio  
12  
di 16  
Scala  
1:10000

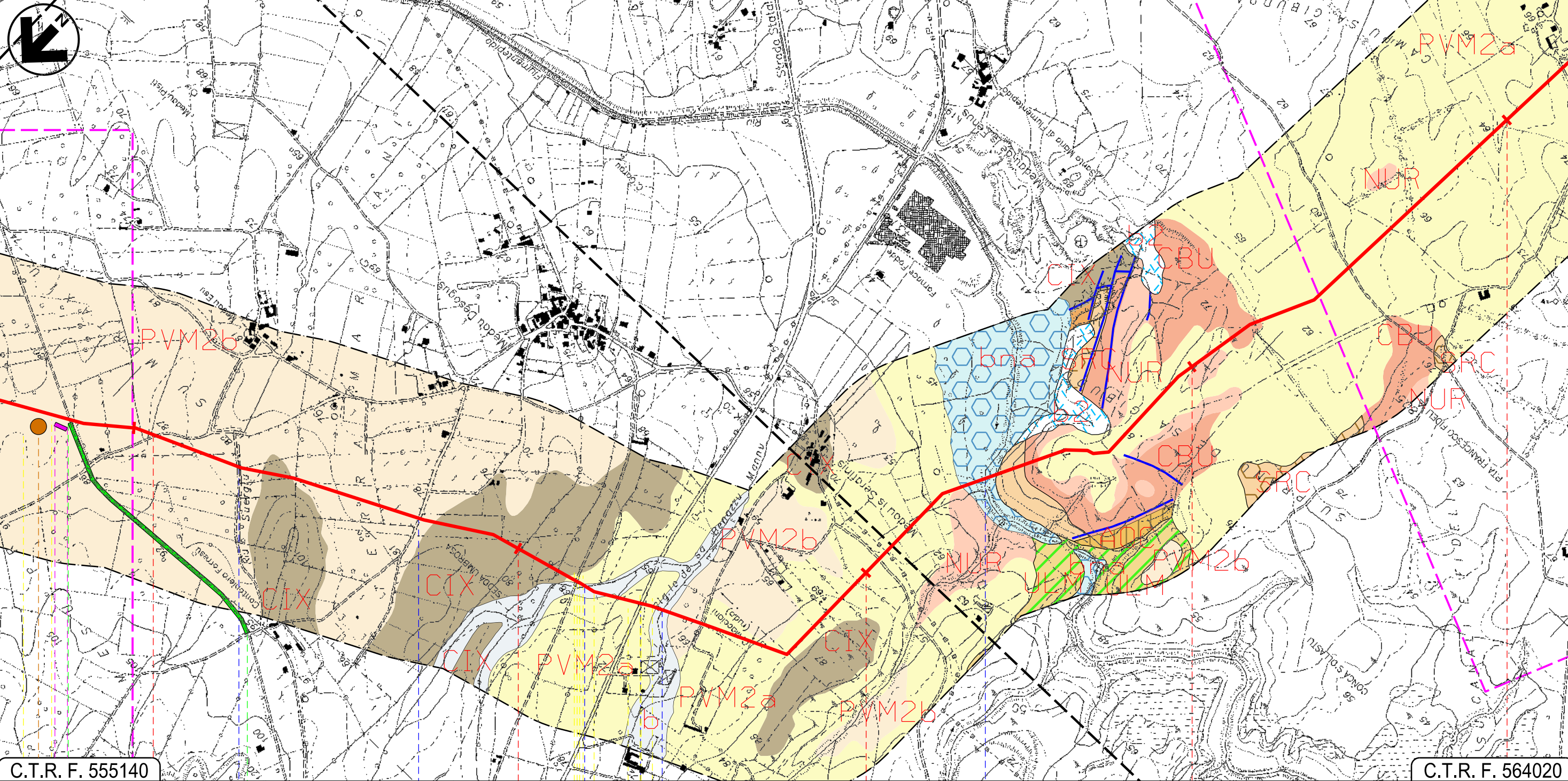


**TechnipFMC**  
Rif TPIDL: 073670-010-DW-3252-209  
TECHNIP ITALY DIREZIONE LAVORI S.p.A.

PG-CG-201  
Comm.

C.T.R. F. 555150

C.T.R. F. 564020



C.T.R. F. 555140

C.T.R. F. 564020

38 39 40 41 42

CARBONIA  
SUD SARDEGNA

Riu Suergiu    Strada Comunale    Rigolo de sa Benazu Mannu    S.S. N. 126    Rigolo de sa Benazu Mannu    Riu Fiumentepido

P6

20

21



Progetto:

METANIZZAZIONE SARDEGNA  
MET. VALLERMOSA – SULCIS  
DN 400 (16") DP 75 bar

CARTA GEOLOGICA

02	2003/2019	INSERTE MODIFICHE TRACCIATO	F.CRISTOFARO	P.RUSSO	V.FORLIVESI O. CORDA
01	2006/2018	REVISIONE	T.FILANDRO	P.RUSSO	V.FORLIVESI O. CORDA
INDICE	DATA	REVISIONI	ELABORATO	VERIFICATO	APPROVATO

Foglio  
**13**  
di 16  
Scala  
1:10000

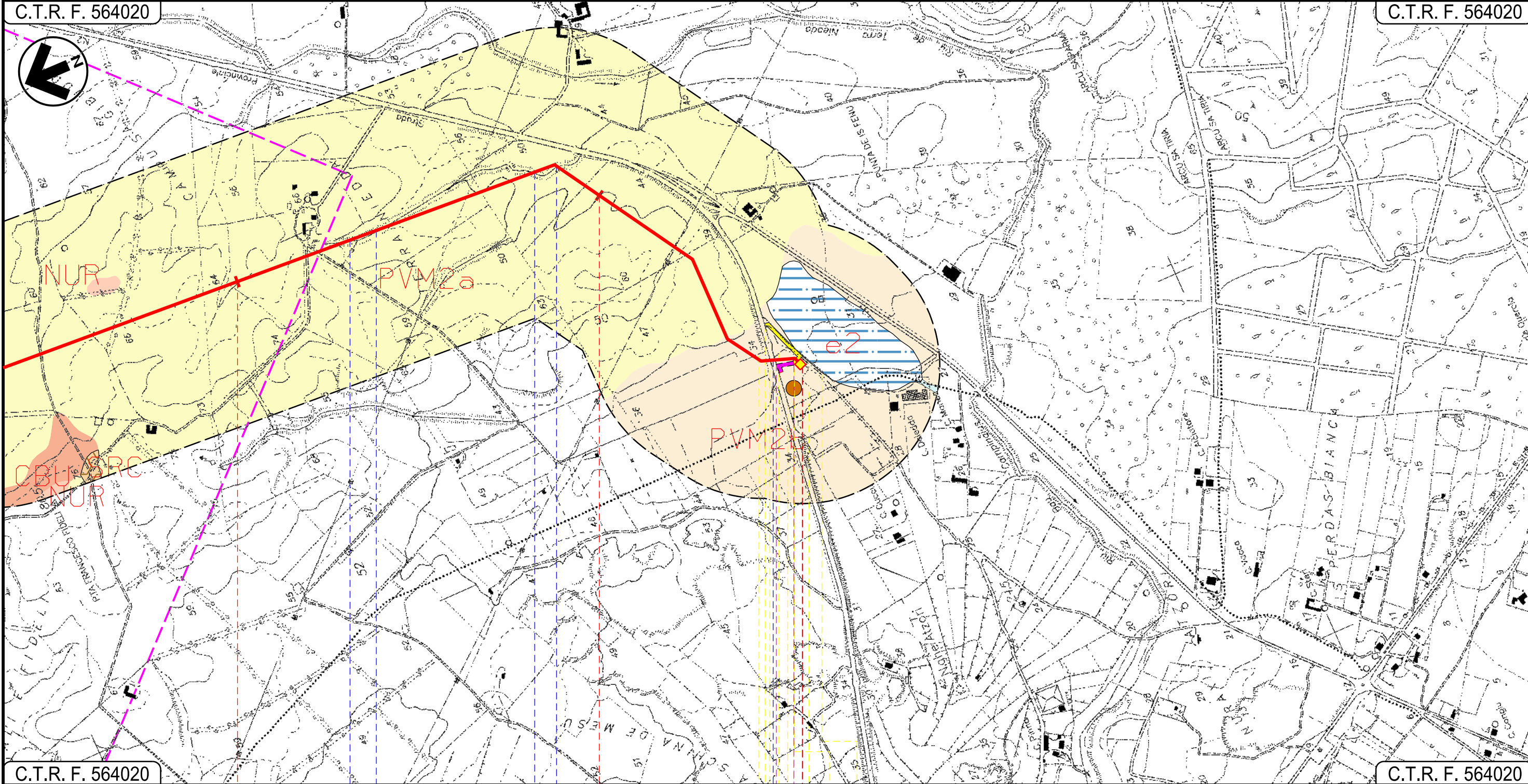


**TechnipFMC**  
Rif TPIDL: 073670-010-DW-3252-209  
TECHNIP ITALY DIREZIONE LAVORI S.p.A.

PG-CG-201  
Comm.

C.T.R. F. 564020

C.T.R. F. 564020



C.T.R. F. 564020

C.T.R. F. 564020

42 43 43+725

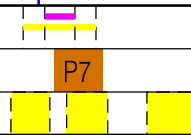
CARBONIA

SUD SARDEGNA

P.I.D.I. N.9

Fosso —●— Fosso Fosso —●— Fosso

S.P. N. 2












22












02	2003/2019	INSERITE MODIFICHE TRACCIATO	F.CRISTOFARO	P.RUSSO	V.FORLIVESI O. COBDA
01	2006/2018	REVISIONE	T.FILANDRO	P.RUSSO	V.FORLIVESI O. COBDA
INDICE	DATA	R E V I S I O N I	ELABORATO	VERIFICATO	APPROVATO
			 Rif TPIDL: 073670-010-DW-3252-209 TECHNIP ITALY DIREZIONE LAVORI S.p.A.		PG-CG-201
					Comm.

LEGENDA

SIMBOLOGIA CARTOGRAFICA

-  Metanodotto in progetto
-  Altri metanodotti in progetto
-  Gallerie, Tunnel, Mini-Microtunnel, Raise Boring e T.O.C.
-  Impianti di linea in progetto
-  Piazzola di stoccaggio tubazioni
-  Strada di accesso all'impianto
-  Adeguamento strade esistenti
-  Strade di accesso provvisorio
-  Limite sovrapposizione fogli

SIMBOLOGIA MECCANICA

-  Punto di intercettazione di linea (P.I.L.)
-  Punto di intercettazione di derivazione importante (P.I.D.I.)
-  Punto di intercettazione di derivazione semplice con stacco da P.I.L. (P.I.D.S.)
-  Punto di intercettazione e derivazione semplice con stacco da Linea (P.I.D.S.)
-  Punto di intercettazione con discaggio di allacciamento (P.I.D.A.)
-  Punto predisposto per il discaggio di allacciamento (P.P.D.A.)
-  Punto di sezionamento elettrico terminale (P.S.E.T.)
-  Stazione predisposta per lancio e ricevimento PIG
-  Impianto di riduzione/regolazione della pressione

Il presente disegno è di proprietà aziendale - La Società tutelerà i propri diritti a termine di legge.



Progressiva chilometrica	N.	
Comuni		
Province		
Impianti	TIPO - N.	
Attraversamenti	TIPOLOGIA ATTRAVERSATA (SS n. **, corso d'acqua, ferrovia, ecc.)	
Strade - Piste	ACCESSO IMPIANTI	ADEGUAMENTI STRADE
Piazzole	N. PIAZ.	
Fascia di lavoro	ALLARGATA	Pn
Opere civili	TRASVERSALI	LONGITUDINALI



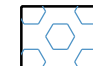


02	2003/2019	INSERITE MODIFICHE TRACCIATO	F.CRISTOFARO	P.RUSSO	V.FORLIVESI O. CORDA
01	2006/2018	REVISIONE	T.FILANDRO	P.RUSSO	V.FORLIVESI O. CORDA
INDICE	DATA	R E V I S I O N I	ELABORATO	VERIFICATO	APPROVATO
			 Rif TPIDL: 073670-010-DW-3252-209 TECHNIP ITALY DIREZIONE LAVORI S.p.A.		PG-CG-201
					Comm.

LEGENDA



FAGLIE

-  Faglia certa, presunta
-  Faglia inversa certa


DEPOSITI ANTROPICI

-  h2 – Depositi Antropici – Saline e vasche di salificazione. OLOCENE
-  h1m – Depositi Antropici – discariche minerarie. OLOCENE
-  h1r – Depositi antropici. Materiali di riporto e aree bonificate. OLOCENE





DEPOSITI ALLUVIONALI

-  b – Depositi alluvionali. OLOCENE
-  ba – Depositi alluvionali. Ghiaie da grossolane a medie. OLOCENE


COLTRI-ELUVIO-COLLUVIALI

-  b2 – Coltri eluvio-colluviali. Detriti immersi in matrice fine, talora con intercalazioni di suoli pi\* o meno evoluti, arricchiti in frazione organica. OLOCENE


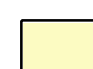
DEPOSITI ALLUVIONALI TERRAZZATI

-  bn – Depositi alluvionali terrazzati. OLOCENE
-  bnb – Depositi alluvionali terrazzati. Sabbie con subordinati limi ed argille. OLOCENE
-  bnc – Depositi alluvionali terrazzati. Limi ed argille. OLOCENE
-  bna – Depositi alluvionali terrazzati. Ghiaie con subordinate sabbie. OLOCENE


DEPOSITI LACUSTRI E PALUSTRI

-  e2 – Depositi lacustri. Calcari lacustri talvolta con gasteropodi polmonati. OLOCENE


SINTEMA DI PORTOVESME

-  PVM2b – Litofacies nel Subsintema di Portoscuso (SINTEMA DI PORTOVESME). Sabbie e arenarie eoliche con subordinati detriti e depositi alluvionali. PLEISTOCENE SUP.
-  PVM2a – Litofacies nel Subsintema di Portoscuso (SINTEMA DI PORTOVESME). Ghiaie alluvionali terrazzate da medie a grossolane, con subordinate sabbie. PLEISTOCENE SUP.


SUCCESSIONE VULCANO-SEDIMENTARIA PLOIOCENICA

-  UCU – UNIT\* DI CUCCURU ASPRU. Basalti subalcalini generalmente ipocristallini da afirici a porfirici per fenocristalli di Pl, Opx, Cpx, Ol; in colate. Basalti da alcalini a transizionali, generalmente olocristallini, da subafirici a porfirici per fenocristalli

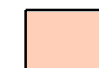




MARNE DI GESTURI

-  SQA – PIROCLASTITI DI SILIQUA. Depositi di flusso piroclastico, debolmente cementati, grossolanamente stratificati, costituiti da clasti angolosi, da metrici a centimetrici, di lava microvescicolata andesitica, porfirica con fenocristalli di Pl e Am, in matric

GRUPPO DI CALA LUNGA

-  ULM – RIOLITI IPERACALINE DI MONTE ULMUS (Lipariti \*t2\* Auct.). Depositi di flusso piroclastico in facies ignimbratica, a chimismo riolitico iperalcalino, con cristalli liberi di Sa, Qtz, subordinati Cpx, Enigmatite, Bt, di colore grigio bruno, da incipienteme

GRUPPO MONTE SIRAI





-  NUR – RIOLITI DI NURAXI (\*Lipariti t4\* Auct.). Depositi di flusso piroclastico in facies ignimbratica a chimismo riolitico, con cristalli liberi di Pl (con orlo di Sa), Sa, scarsi Opx, Cpx, Mag, di colore variabile da grigio ceruleo a bruno violaceo
-  CBU – RIOLITI DI MONTE CROBU. Depositi di flusso piroclastico in facies ignimbratica a chimismo riolitico, con cristalli liberi di Sa, Pl, e subordinati Px, Ol e Bt, da densamente saldati con tessitura eutassitica, a non saldati (tufi, tufi a lapilli e tufi-br)
-  SRC – RIOLITI DI SERUCI. Depositi di flusso piroclastico in facies ignimbratica a chimismo riolitico, densamente saldati, a tessitura eutassitica, con cristalli liberi di Pl, scarsi Opx, Cpx, Fa, spesso con livello vitrofirico alla base. MIOCENE INF. – MEDIO
-  AQC – DACITI DI ACQUA SA CANNA. Depositi di flusso piroclastico in facies ignimbratica a chimismo dacitico, da non saldati ad incipientemente saldati, e depositi piroclastici di caduta, di colore da grigio chiaro fino a rosato, con cristalli liberi di Pl, Bt
-  CNM – DACITI DI CORONA MARIA. Depositi di flusso piroclastico in facies ignimbratica a chimismo dacitico, da densamente saldati a tessitura eutassitica, a non saldati (tufi a lapilli pomicei), con cristalli liberi di Pl e Fa; spesso con livello vitrofirico;



02	2003/2019	INSERITE MODIFICHE TRACCIATO	F.CRISTOFARO	P.RUSSO	V.FORLIVESI O. COBDA
01	2006/2018	REVISIONE	T.FILANDRO	P.RUSSO	V.FORLIVESI O. COBDA
INDICE	DATA	R E V I S I O N I	ELABORATO	VERIFICATO	APPROVATO
			 Rif TPIDL: 073670-010-DW-3252-209 TECHNIP ITALY DIREZIONE LAVORI S.p.A.		PG-CG-201
					Comm.

## LEGENDA


### SUCCESSIONE SEDIMENTARIA PALEOGENICA

-  CIX – FORMAZIONE DEL CIXERRI. Argille siltose di colore rossastro, arenarie quarzoso-feldspatiche in bancate con frequenti tracce di bioturbazione, conglomerati eterometrici e poligenici debolmente cementati. EOCENE MEDIO – OLIGOCENE
-  LGN – LIGNITIFERO AUCT. Calcarei di colore biancastro con resti di bivalvi e oogoni di carofite, breccie cementate e rari livelli carboniosi; a tetto, talvolta, livello decimetrico di calcare organogeno con resti di limnee. EOCENE INF.– MEDIO
-  MLI – MILIOLITICO AUCT. Calcarei e calcari arenacei, spesso ricchissimi in miliolidi di ambiente lagunare. EOCENE INF. (YPRESIANO)
-  MLla – Litofacies nella formazione del MILIOLITICO AUCT. Talora, alla base conglomerati poligenici a prevalenti clasti di quarzo e liditi, verso l'alto arenarie quarzose a cemento carbonatico. EOCENE INF. (YPRESIANO)


### SUCCESSIONE SEDIMENTARIA MESOZOICA DELLA SARDEGNA SUD-OCCIDENTALE

-  BUN – BUNTSANDSTEIN AUCT. Alternanza di arenarie, argilliti, siltiti, livelli marnosi con gesso e conglomerati poligenici alla base ("Verrucano" sensu Gasperi & Gelmini, 1979). TRIASSICO MEDIO (ANISICO)

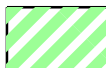


### COMPLESSO INTRUSIVO E FILONIANO TARDO PALEOZOICO





-  fi – Filoni intermedio-basici a composizione andesitica o basaltica, a volte porfirici, con fenocristalli di Am, generalmente molto alterati, in massa di fondo da afirica a microcristallina. CARBONIFERO SUP. – PERMIANO

### UNITA' TETTONICHE DELL'ARBURESE




-  SVI – ARENARIE DI SAN VITO. Alternanze irregolari, da decimetriche a metriche, di metarenarie medio-fini, metasiltiti con laminazioni piano-parallele, ondulate ed incrociate, e metasiltiti micacee di colore grigio. Intercalazioni di metamicroconglomerati polig

### FORMAZIONE SEDIMENTARIA POST "DISCORDANZA SARDA"

-  DMV2 – Membro di Punta S'Argiola (FORMAZIONE DI DOMUSNOVAS). Metasiltiti e metapeliti massive, spesso carbonatiche, di colore rosso-violaceo con frequenti livelli fossiliferi (brachiopodi, briozoi, crinoidi); la parte alta del membro \* caratterizzata da noduli
-  MRI – FORMAZIONE DI MONTE ORRI. Alternanze di metasiltiti e metarenarie medio-fini verdastre, quarzoso-feldspatiche, con laminazioni piano-parallele ed incrociate caratterizzate da livelli millimetrici di minerali pesanti e bioturbazioni;
-  PTX – FORMAZIONE DI PORTIXEDDU. Metasiltiti e metargilliti massive grigio-verdi scure, raramente rossastre, con rari livelli millimetrici piano-paralleli e orizzonti a noduli fosfatici bianchi; la formazione \* molto ricca in brachiopodi, briozoi, crinoidi

-  AGU3 – Membro di Medau Murtas (FORMAZIONE DI MONTE ARGENTU). Metarenarie e metasiltiti viola e verdi, con laminazioni piano-parallele, e subordinati metaconglomerati e breccie prevalentemente quarzose. ORDOVICIANO MEDIO-SUP.
-  AGU2 – Membro di Rio Is Arrus (FORMAZIONE DI MONTE ARGENTU). Metasiltiti e metapeliti di colore grigio con subordinate metarenarie. ORDOVICIANO MEDIO-SUP.
-  AGU1 – Membro di Punta Sa Broccia (FORMAZIONE DI MONTE ARGENTU). Metaconglomerati e metabreccie eterometrici, poligenici, alternati a metasiltiti e metarenarie violacee. ORDOVICIANO MEDIO-SUP.
-  gn – Olistoliti nel Membro di Punta Sa Broccia (FORMAZIONE DI MONTE ARGENTU). "Olistoliti" di metacalcari del Membro del Calcare ceroide trasformati in skarn. ORDOVICIANO SUP. (CARADOC)

### SUCCESSIONE SEDIMENTARIA PRE "DISCORDANZA SARDA"

-  CAB2 – Membro di Punta Su Funu (FORMAZIONE DI CABITZA). Alternanze ritmiche di metasiltiti e metapeliti rosso-violacee verdi; subordinati livelli di metarenarie quarzoso-feldspatiche con laminazioni piano parallele e incrociate. CAMBRIANO MEDIO
-  GNN1 – Membro della Dolomia rigata (FORMAZIONE DI GONNESA). Dolomie grigio chiare ben stratificate e laminate, spesso con laminazioni stromatolitiche, con noduli e livelli di selce scura alla base. CAMBRIANO INF. (ATDABANIANO SUP.-LENIANO)
-  NEB1 – Membro di Matoppa (FORMAZIONE DI NEBIDA). Metarenarie e metasiltiti, con laminazioni piano-parallele, alternate a bancate decimetriche di metarenarie quarzose, con rari livelli carbonatici. CAMBRIANO INF. (ATDABANIANO)