



Il presente disegno e' di proprieta' aziendale - La Societa' tutelera' i propri diritti a termine di legge.



COROGRAFIA Scala 1:500.000

01	2003/2019	INSERITE MODIFICHE TRACCIATO	F.CRISTOFARO	C.CASATI	R.BOZZINI O.CORDA					
00	2006/2018	EMISSIONE	F.CALLAI F.FANELLI	S.VALENTINI	R.BOZZINI O.CORDA					
INDICE	DATA	R E V I S I O N I								
			ELABORATO	VERIFICATO	APPROVATO					
		PROGETTISTA  Rif.TPIDL: 073670-010-DW-3252-225 TECHNIP ITALY DIREZIONE LAVORI S.p.A.			Dis. PG-CVF-201 Fg. 1 di 15					
Metanodotto: METANIZZAZIONE SARDEGNA MET. VALLERMOSA - SULCIS DN 400 (16") DP 75 bar		Comm. Sostituisce il Sostituito dal			Scala 1:10000 INDICE <table border="1" style="display: inline-table;"><tr><td>1</td><td></td><td></td><td></td><td></td></tr></table>	1				
1										
CARTA FISIONOMICA DELLA VEGETAZIONE										

Progetto:

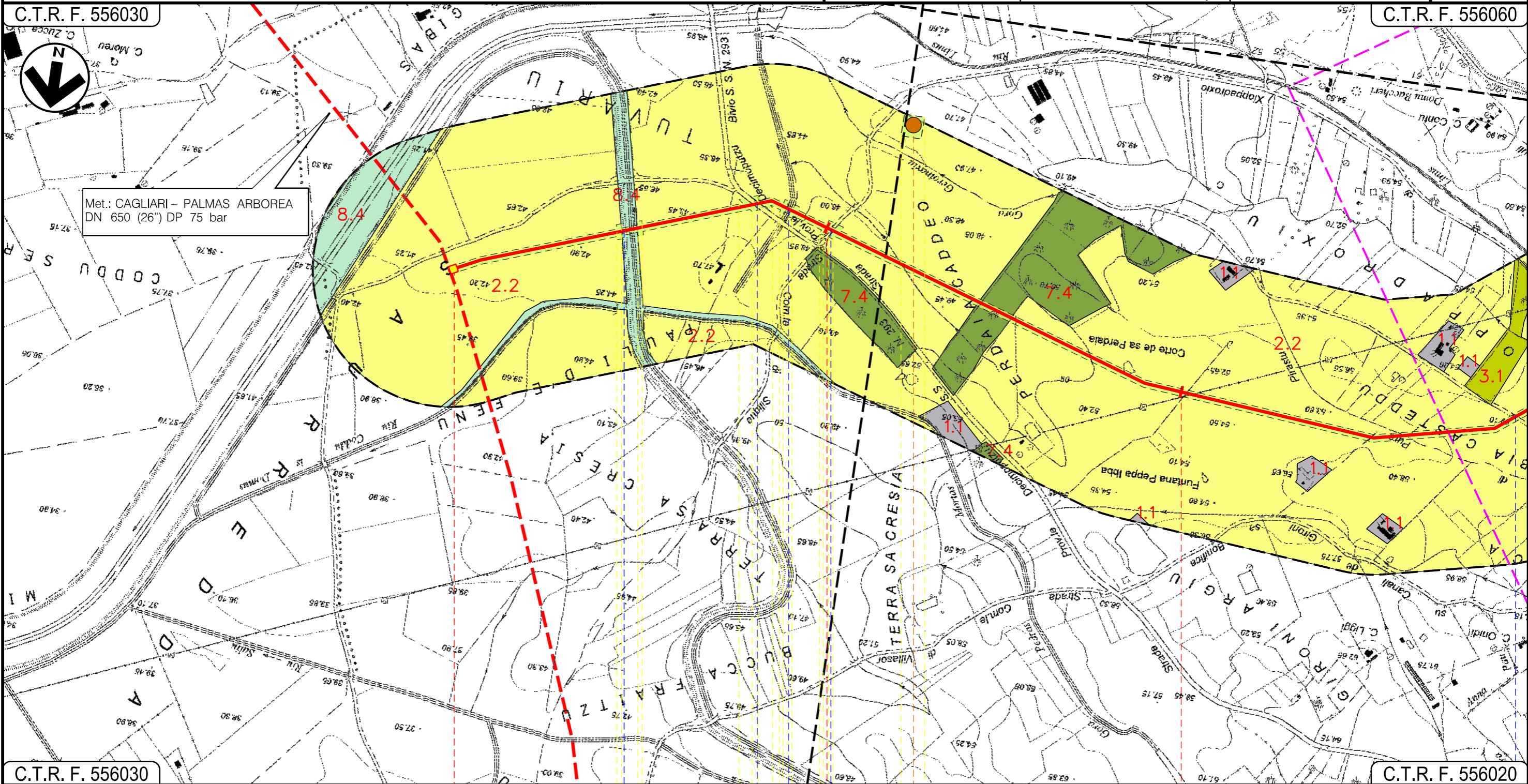
METANIZZAZIONE SARDEGNA
MET. VALLERMOsa - SULCIS
DN 400 (16") DP 75 bar

CARTA FISIONOMICA DELLA VEGETAZIONE

01	2003/2019	INSERITE MODIFICHE TRACCIATO	F. CRISTOFARO	C. CASATI	R. BOZZINI O. CORDA	Foglio 2 di 15
00	2006/2018	EMISSIONE	F. CALLAI F. FANELLI	S. VALENTINI	R. BOZZINI O. CORDA	
INDICE	DATA	REVISIONI	ELABORATO	VERIFICATO	APPROVATO	Scala 1:10000
					PG-CVF-201	Comm.
			Rif TPIDL: 073670-010-DW-3252-225 TECHNIP ITALY DIREZIONE LAVORI S.p.A.			

C.T.R. F. 556030

C.T.R. F. 556060



Met.: CAGLIARI - PALMAS ARBOREA
DN 650 (26") DP 75 bar

C.T.R. F. 556030

C.T.R. F. 556020

VALLERMOsa
SUD SARDEGNA

Coincidente con P.I.D.I. N.6 in
prog. su Met. Cagliari - Palmas A.

P.I.D.I. N.1

Canale

S.P. N. 3

Canale

Strada Comunale di Siliqua



Strada Com.le Cagliari

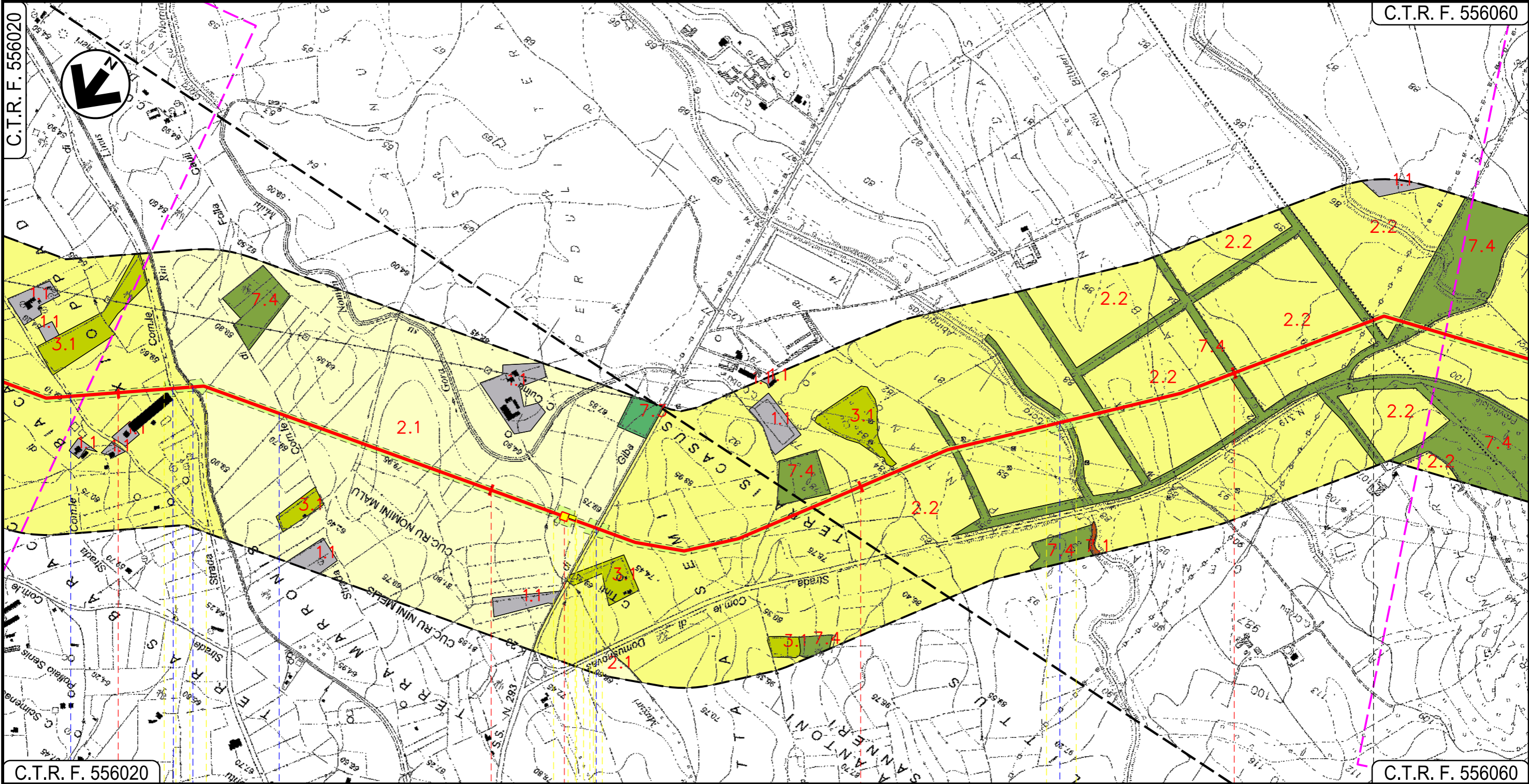
P1

Progetto:

METANIZZAZIONE SARDEGNA
MET. VALLERMOSSA – SULCIS
DN 400 (16") DP 75 bar

CARTA FISIONOMICA DELLA VEGETAZIONE

01	2003/2019	INSERITE MODIFICHE TRACCIATO	F.CRISTOFARO	C.CASATI	R.BOZZINI O.CORDA	Foglio 3 di 15
00	2006/2018	EMISSIONE	F.CALLAI F.FANELLI	S.VALENTINI	R.BOZZINI O.CORDA	
INDICE	DATA	REVISIONI	ELABORATO	VERIFICATO	APPROVATO	Scala 1:10000
					PG-CVF-201	C.T.R. F. 556060
			Rif TPIDL: 073670-010-DW-3252-225 TECHNIP ITALY DIREZIONE LAVORI S.p.A.		Comm.	



C.T.R. F. 556020

C.T.R. F. 556060

VALLERMOSSA
SUD SARDEGNA

SILIQUA

P.I.D.I. N 2					
Strada Com.le Cagliari	Strada Com.le Xioppadroix	Riu Linus	Strada Comunale di Folla Couli	S.S. N. 293	Gora Abingadas
01					02

Progetto:

METANIZZAZIONE SARDEGNA
MET. VALLERMOSA – SULCIS
DN 400 (16") DP 75 bar

CARTA FISIONOMICA DELLA VEGETAZIONE

01	2003/2019	INSERITE MODIFICHE TRACCIATO	F.CRISTOFARO	C.CASATI	R.BOZZINI O.CORDA
00	2006/2018	EMISSIONE	F.CALLAI F.FANELLI	S.VALENTINI	R.BOZZINI O.CORDA
INDICE	DATA	REVISIONI	ELABORATO	VERIFICATO	APPROVATO
			PG-CVF-201		
			Comm.		
			Scala 1:10000		

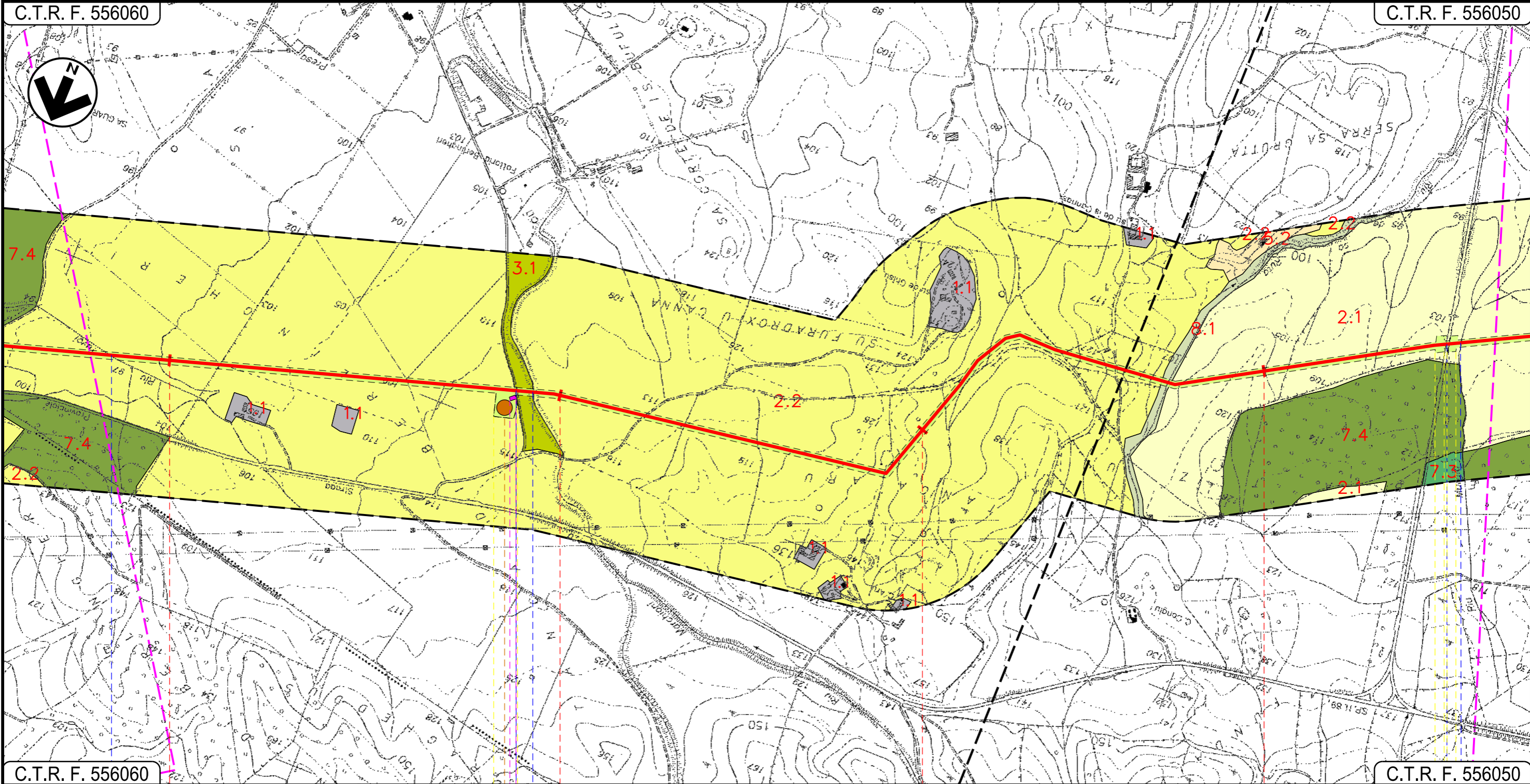
Foglio
4
di 15
Scala
1:10000



TechnipFMC
Rif TPIDL: 073670-010-DW-3252-225
TECHNIP ITALY DIREZIONE LAVORI S.p.A.

C.T.R. F. 556060

C.T.R. F. 556050



C.T.R. F. 556060

C.T.R. F. 556050

SILIQUA
SUD SARDEGNA

Riu Tuvoi

Strada Sterrata

P2

S.P. N.88

Riu Murgia

Progetto:

METANIZZAZIONE SARDEGNA
MET. VALLERMOSA – SULCIS
DN 400 (16") DP 75 bar

CARTA FISIONOMICA DELLA VEGETAZIONE

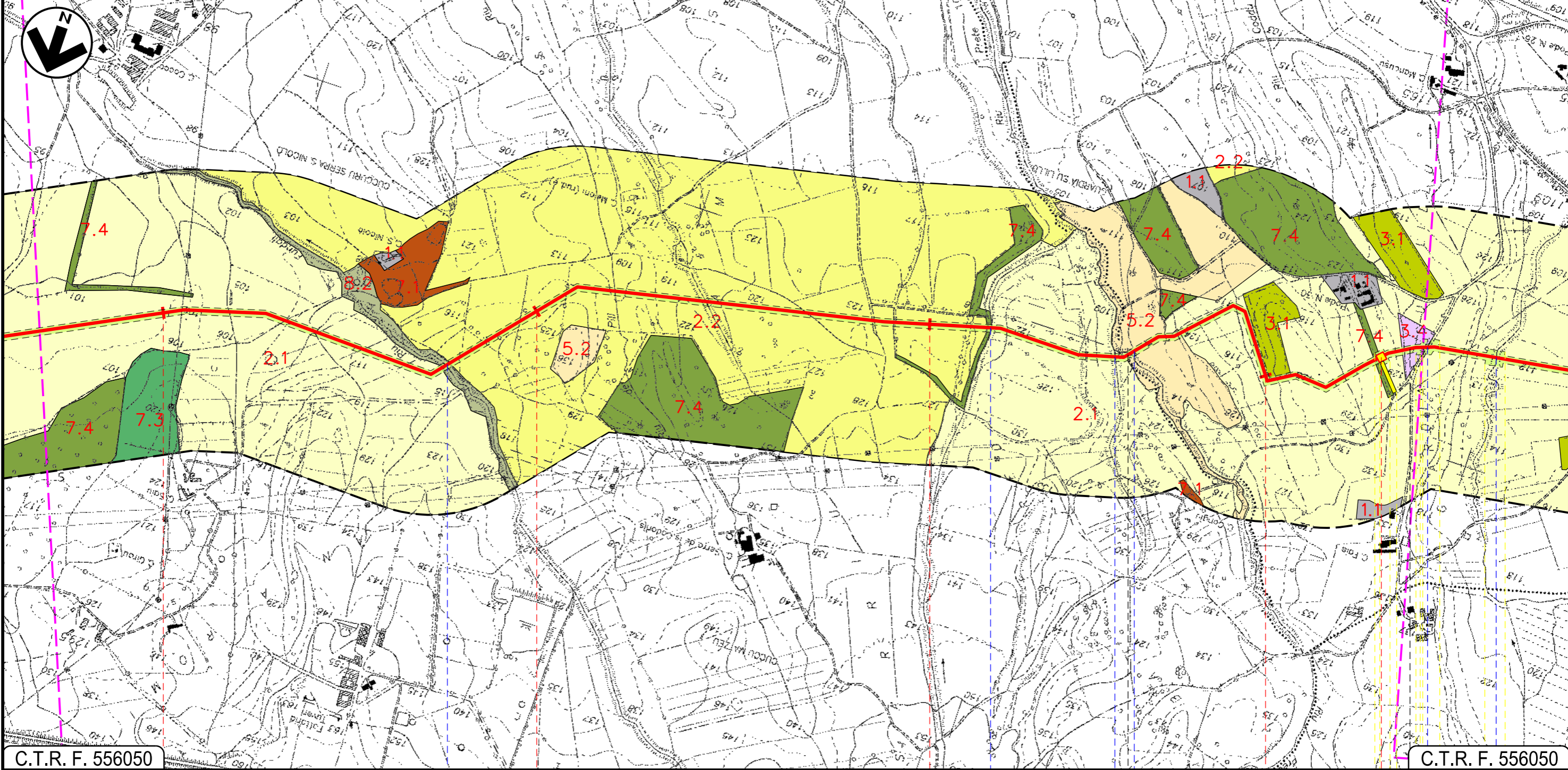
01	2003/2019	INSERITE MODIFICHE TRACCIATO	F.CRISTOFARO	C.CASATI	R.BOZZINI O.CORDA
00	2006/2018	EMISSIONE	F.CALLAI F.FANELLI	S.VALENTINI	R.BOZZINI O.CORDA
INDICE	DATA	REVISIONI	ELABORATO	VERIFICATO	APPROVATO
			PG-CVF-201		Foglio 5 di 15
			Comm.		Scala 1:10000



TechnipFMC
Rif TPIDL: 073670-010-DW-3252-225
TECHNIP ITALY DIREZIONE LAVORI S.p.A.

C.T.R. F. 556050

C.T.R. F. 556050



C.T.R. F. 556050

C.T.R. F. 556050

11

12

13

14

SILQUA

SUD SARDEGNA

MUSEI

Riu Fundali

Affluente Riu Prete

Affluente Riu Prete

Riu Prete

Strada Asfaltata

Riu S.Marco

03

04

05

06

07

Progetto:

METANIZZAZIONE SARDEGNA
MET. VALLERMOZA – SULCIS
DN 400 (16") DP 75 bar

CARTA FISIONOMICA DELLA VEGETAZIONE

01	2003/2019	INSERTE MODIFICHE TRACCIATO	F.CRISTOFARO	C.CASATI	R.BOZZINI O.CORDA
00	2006/2018	EMISSIONE	F.CALLAI F.FANELLI	S.VALENTINI	R.BOZZINI O.CORDA
INDICE	DATA	REVISIONI	ELABORATO	VERIFICATO	APPROVATO

Foglio
6
di 15
Scala
1:10000

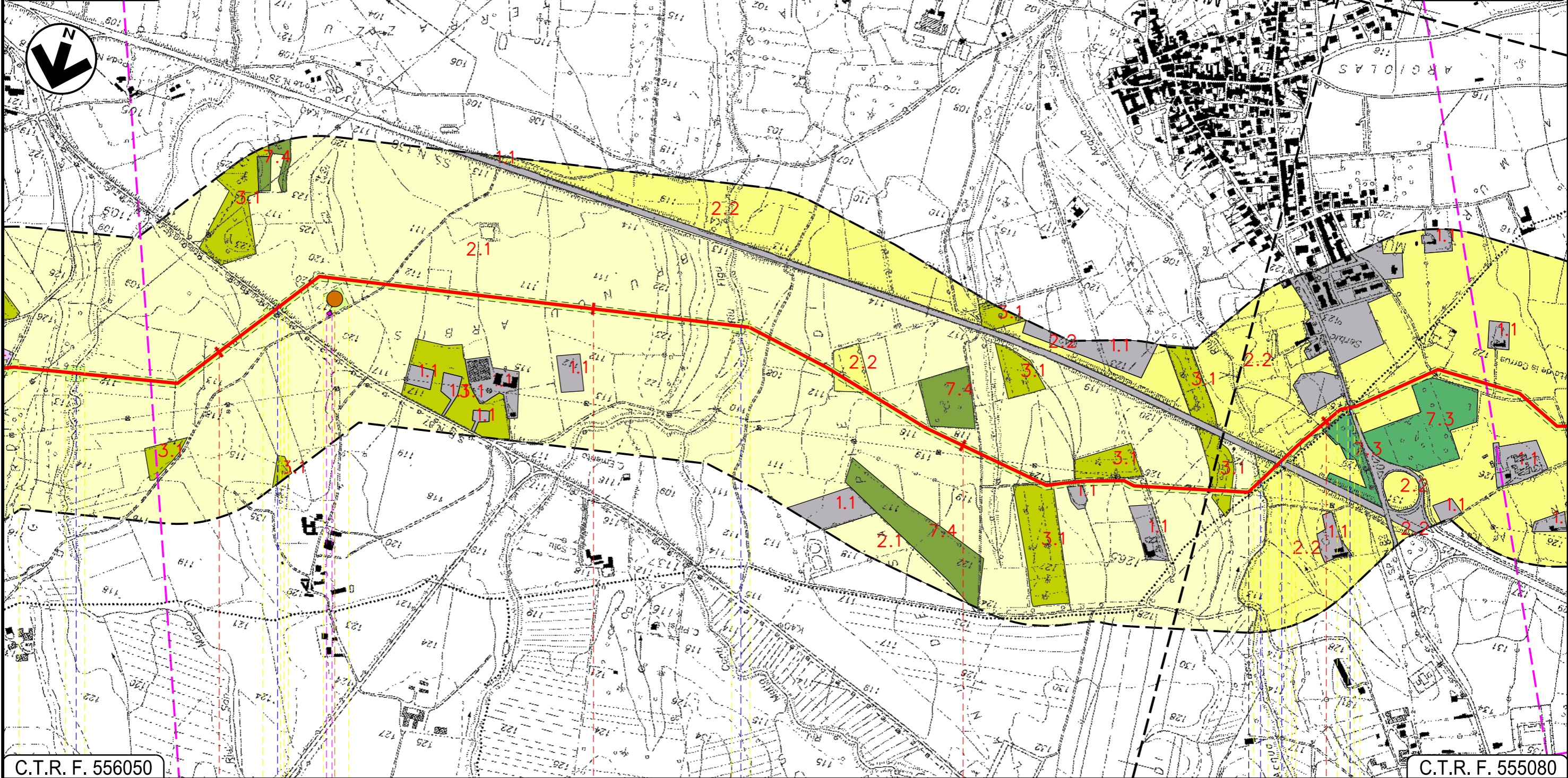


TechnipFMC
Rif TPIDL: 073670-010-DW-3252-225
TECHNIP ITALY DIREZIONE LAVORI S.p.A.

PG-CVF-201
Comm.

C.T.R. F. 556050

C.T.R. F. 555120



C.T.R. F. 556050

C.T.R. F. 555080

15

16

17

18

MUSEI
SUD SARDEGNA

DOMUSNOVAS

Riu S.Marco

S.P. N. 87

Riu Figu

Riu S'Acqua Sassa

S.S. N. 130

S.P. N. 87

P3

07



08

09

Progetto:

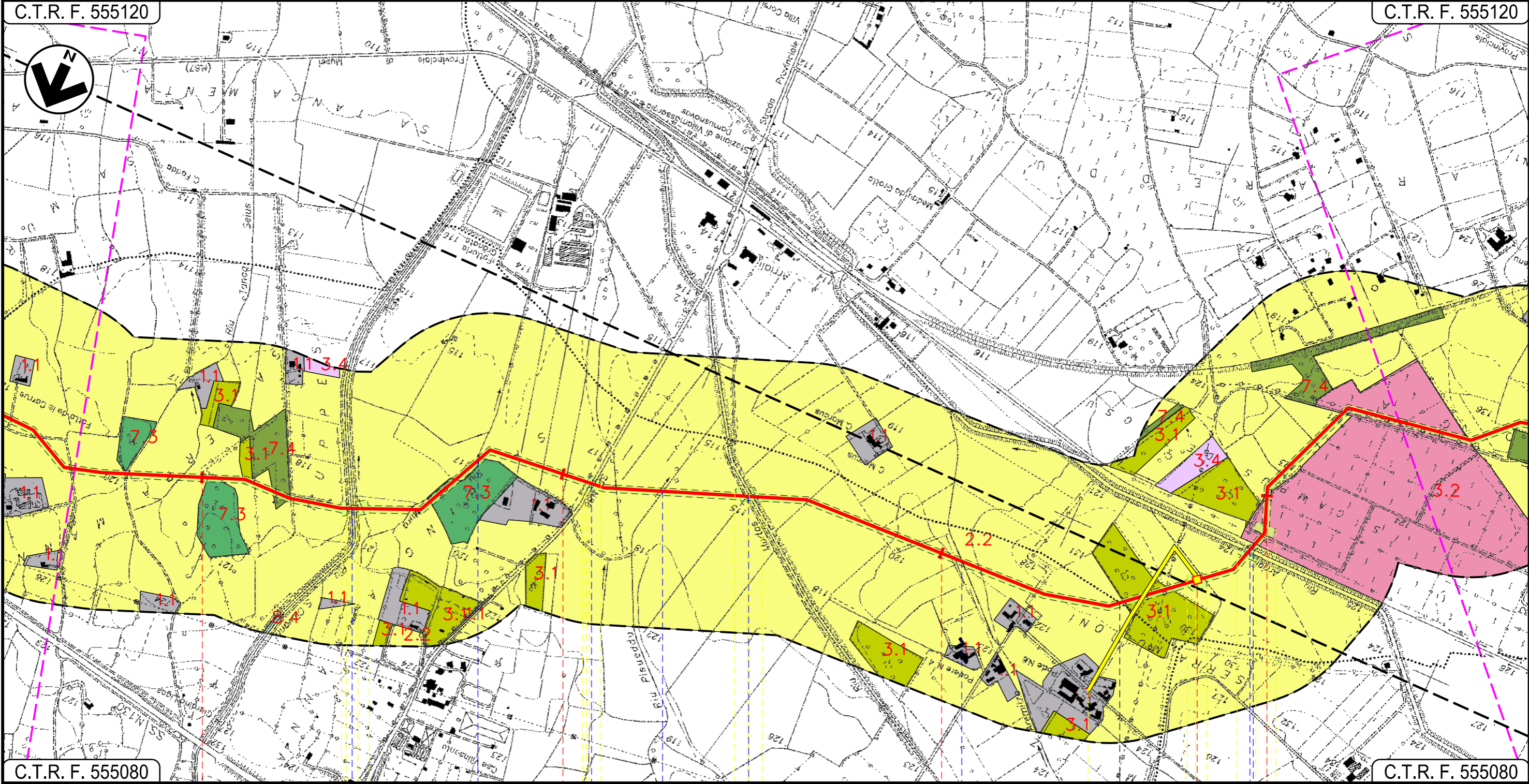
METANIZZAZIONE SARDEGNA
MET. VALLERMOSA – SULCIS
DN 400 (16") DP 75 bar

CARTA FISIONOMICA DELLA VEGETAZIONE

01	2003/2019	INSERTE MODIFICHE TRACCIATO	F.CRISTOFARO	C.CASATI	R.BOZZINI O.CORDA	Foglio 7 di 15
00	2006/2018	EMISSIONE	F.CALLAI F.FANELLI	S.VALENTINI	R.BOZZINI O.CORDA	
INDICE	DATA	REVISIONI	ELABORATO	VERIFICATO	APPROVATO	Scala 1:10000
					PG-CVF-201	Comm.
			Rif TPIDL: 073670-010-DW-3252-225 TECHNIP ITALY DIREZIONE LAVORI S.p.A.			

C.T.R. F. 555120

C.T.R. F. 555120



C.T.R. F. 555080

C.T.R. F. 555080

19

20

21

22

DOMUSNOVAS

VILLAMASSARGIA

SUD SARDEGNA

 Riu San Giovanni
  Riu sa Mura
  S.P. N. 87
  Riu Piseddu
  Riu Murtas
  Riu Aremitza
  Riu Arriali
  Ferrovia Decimomannu-Iglesias

P.I.L. N 4



10

11

Progetto:

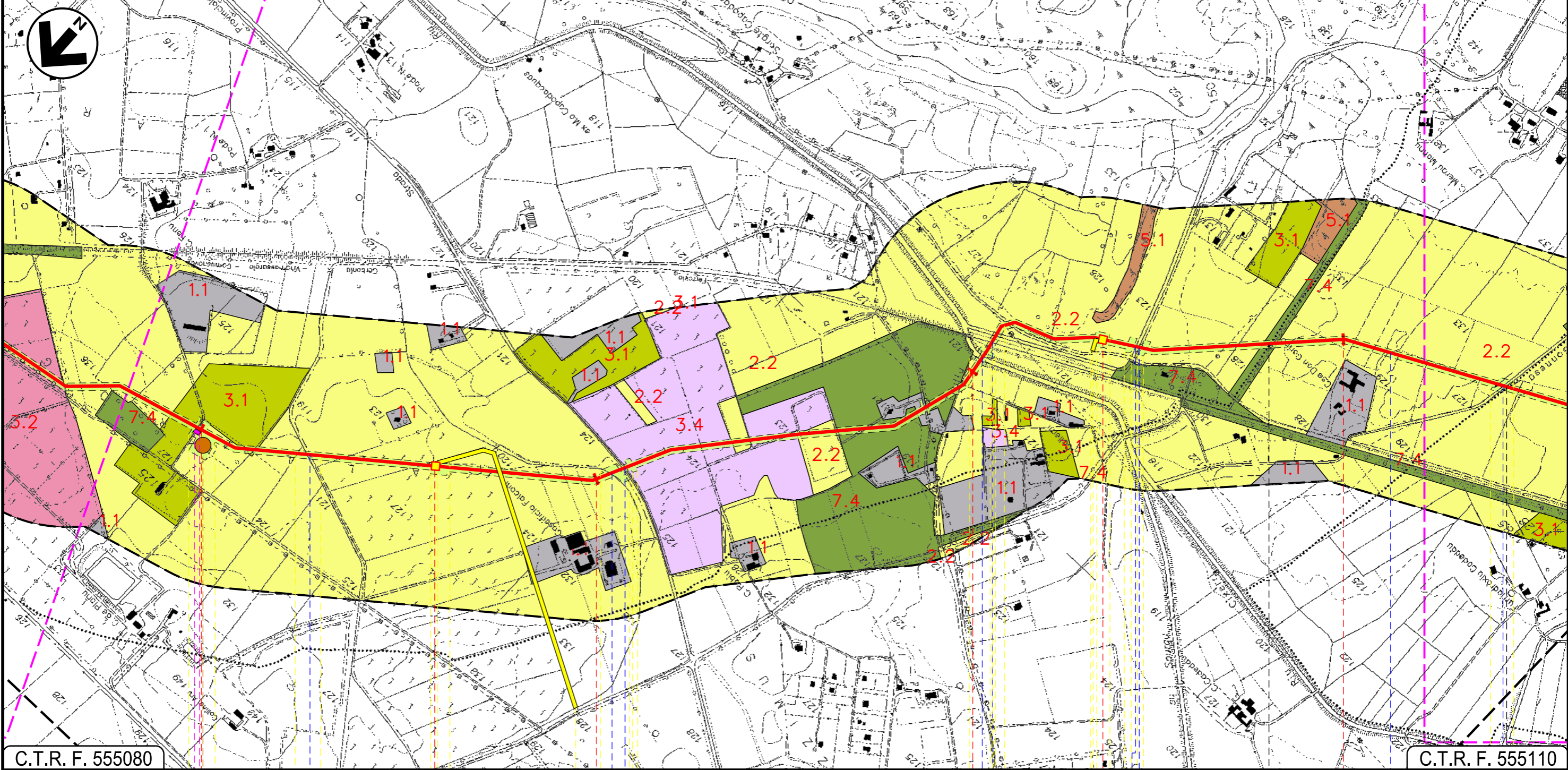
METANIZZAZIONE SARDEGNA
MET. VALLERMOSSA - SULCIS
DN 400 (16") DP 75 bar

CARTA FISIONOMICA DELLA VEGETAZIONE

01	2003/2019	INSERITE MODIFICHE TRACCIATO	F. CRISTOFARO	C. CASATI	R. BOZZINI O. CORDA	Foglio 8 di 15
00	2006/2018	EMISSIONE	F. CALLAI F. FANELLI	S. VALENTINI	R. BOZZINI O. CORDA	
INDICE	DATA	REVISIONI	ELABORATO	VERIFICATO	APPROVATO	Scala 1:10000
					PG-CVF-201	Comm.
			Rif TPIDL: 073670-010-DW-3252-225 TECHNIP ITALY DIREZIONE LAVORI S.p.A.			

C.T.R. F. 555120

C.T.R. F. 555120



C.T.R. F. 555080

C.T.R. F. 555110

VILLAMASSARGIA

SUD SARDEGNA

IGLESIAS

CARBONIA

P.I.D.I. N 5

P.I.L. N 6

Fosso rivestito in cls

Fosso rivestito in cls

Strada Asfaltata

Riu Cixerri

F.S. Villamassargia Carbonia

Fosso con briglie in cls

Strada Comunale

Fosso

Genna Gonnese

P4

12

13

14

Progetto:

METANIZZAZIONE SARDEGNA
MET. VALLERMOSA – SULCIS
DN 400 (16") DP 75 bar

CARTA FISIONOMICA DELLA VEGETAZIONE

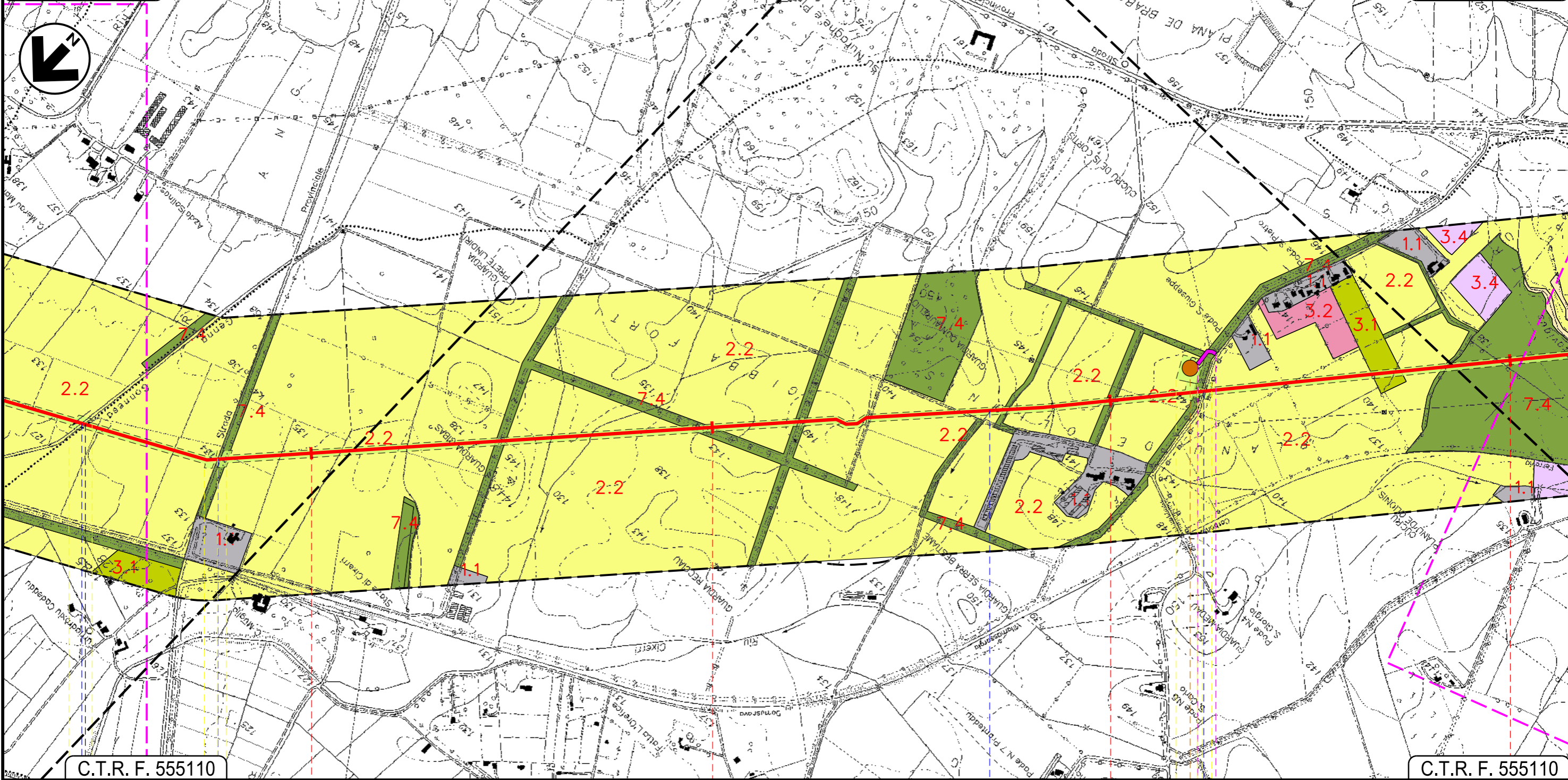
01	2003/2019	INSERITE MODIFICHE TRACCIATO	F.CRISTOFARO	C.CASATI	R.BOZZINI O.CORDA
00	2006/2018	EMISSIONE	F.CALLAI F.FANELLI	S.VALENTINI	R.BOZZINI O.CORDA
INDICE	DATA	REVISIONI	ELABORATO	VERIFICATO	APPROVATO
			PG-CVF-201		Foglio 9 di 15
			Comm.		Scala 1:10000



TechnipFMC
Rif TPID: 073670-010-DW-3252-225
TECHNIP ITALY DIREZIONE LAVORI S.p.A.

C.T.R. F. 555120

C.T.R. F. 555150



C.T.R. F. 555110

C.T.R. F. 555110

27

28

29

30

● IGLESIAS

CARBONIA
SUD SARDEGNA

Genna Gonnese ●

S.P. N. 85 ●

Affluente Riu Cixerri ●

Strada Comunale ●

P5

○ 14

Progetto:

METANIZZAZIONE SARDEGNA
MET. VALLERMOSA – SULCIS
DN 400 (16") DP 75 bar

CARTA FISIONOMICA DELLA VEGETAZIONE

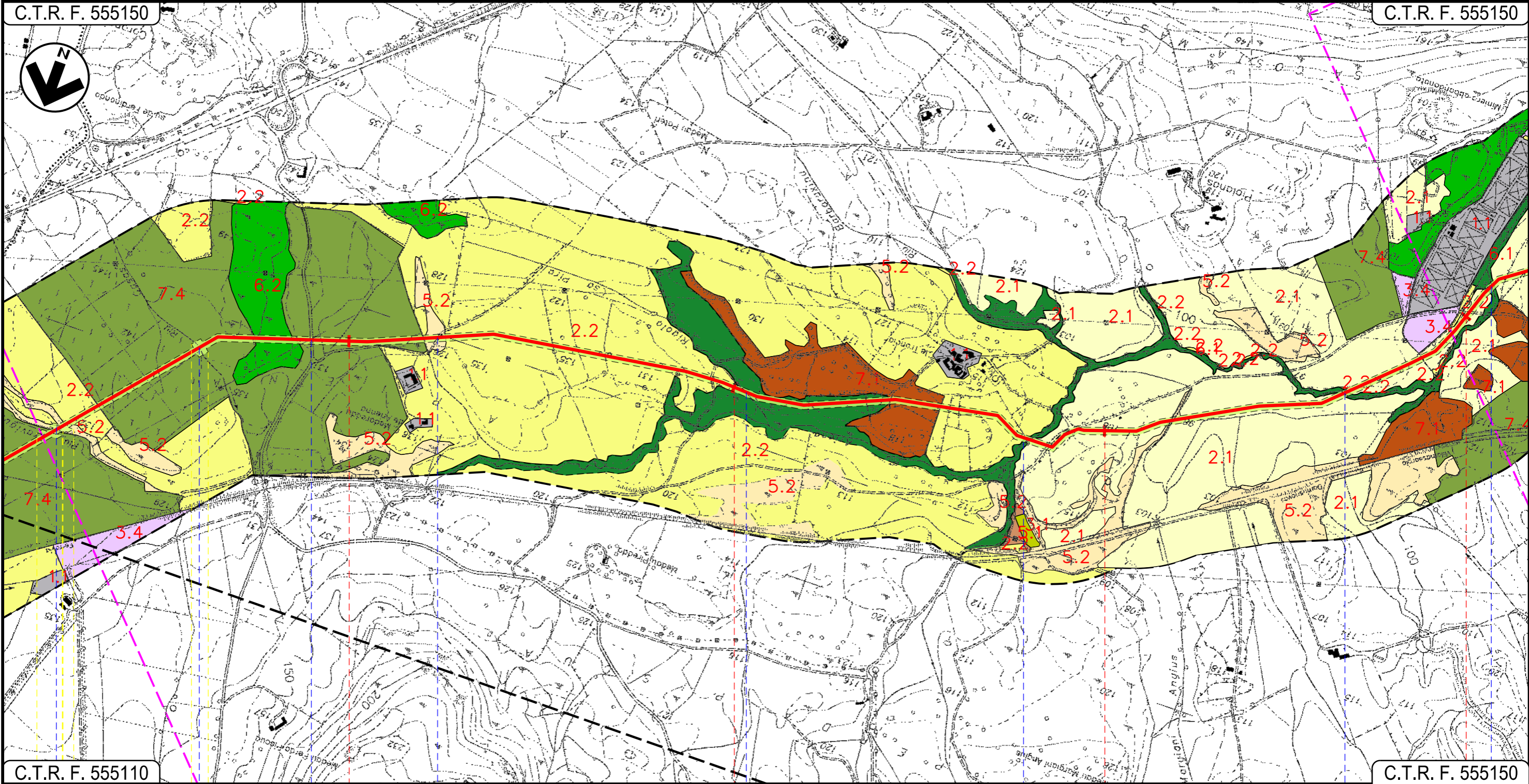
01	2003/2019	INSERITE MODIFICHE TRACCIATO	F.CRISTOFARO	C.CASATI	R.BOZZINI O.CORDA	Foglio 10 di 15
00	2006/2018	EMISSIONE	F.CALLAI F.FANELLI	S.VALENTINI	R.BOZZINI O.CORDA	
INDICE	DATA	REVISIONI	ELABORATO	VERIFICATO	APPROVATO	Scala 1:10000
			PG-CVF-201			
			Comm.			



TechnipFMC
Rif TPIDL: 073670-010-DW-3252-225
TECHNIP ITALY DIREZIONE LAVORI S.p.A.

C.T.R. F. 555150

C.T.R. F. 555150



C.T.R. F. 555110

C.T.R. F. 555150

31

32

33

34

CARBONIA
SUD SARDEGNA

Riu Travigus
 Riu Casas
 Strada Comunale
 Strada Comunale
 Rigolo sa Pira
 Riu Ariena
 Riu Ariena
 Riu Ariena



Progetto:

METANIZZAZIONE SARDEGNA
MET. VALLERMOSA – SULCIS
DN 400 (16") DP 75 bar

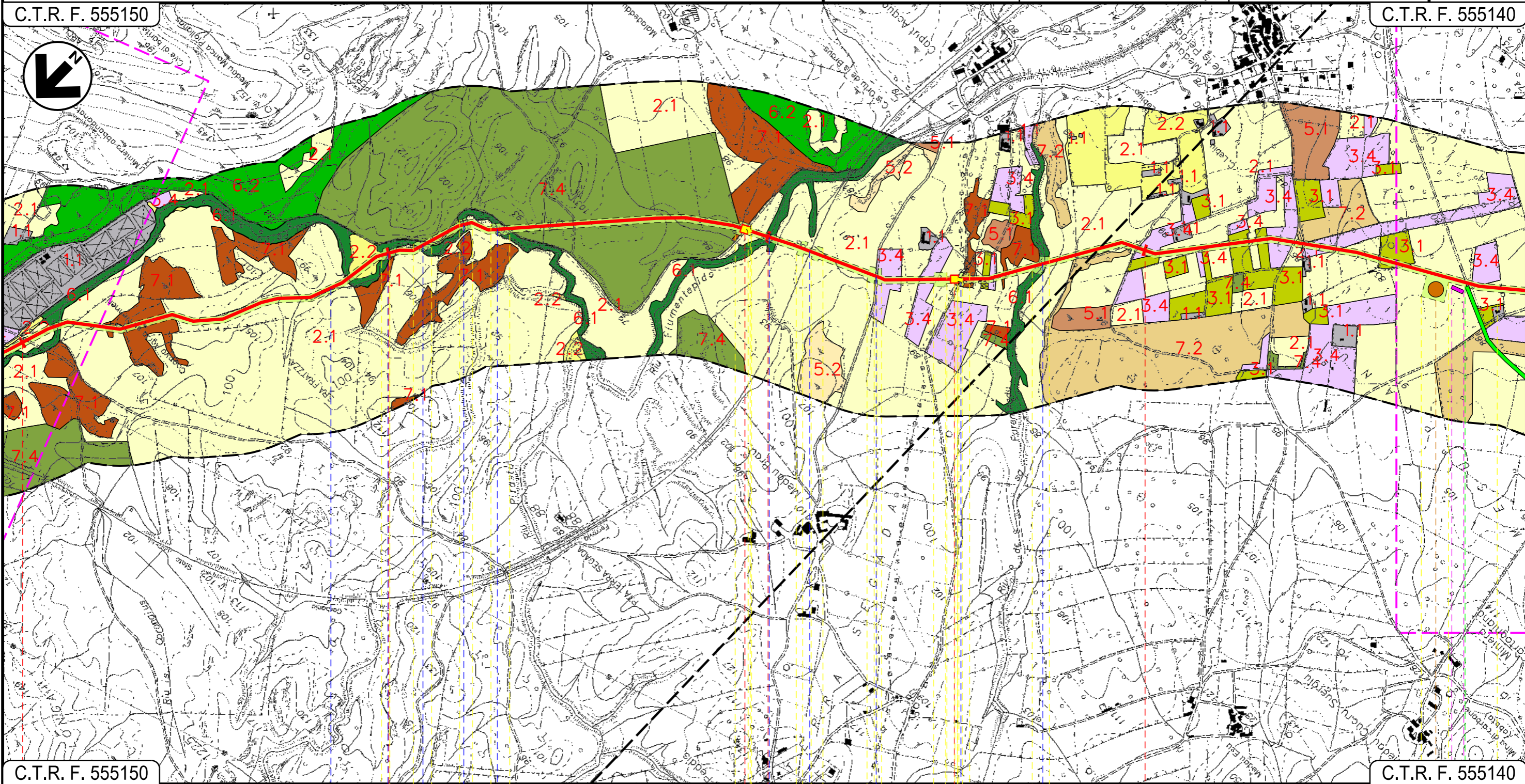
CARTA FISIONOMICA DELLA VEGETAZIONE

01	2003/2019	INSERITE MODIFICHE TRACCIATO	F.CRISTOFARO	C.CASATI	R.BOZZINI O.CORDA
00	2006/2018	EMISSIONE	F.CALLAI F.FANELLI	S.VALENTINI	R.BOZZINI O.CORDA
INDICE	DATA	REVISIONI	ELABORATO	VERIFICATO	APPROVATO
					
			Rif TPIDL: 073670-010-DW-3252-225		
			TECHNIP ITALY DIREZIONE LAVORI S.p.A.		
PG-CVF-201					Comm.
					Scala 1:10000

Foglio
11
di 15
Scala
1:10000

C.T.R. F. 555150

C.T.R. F. 555140

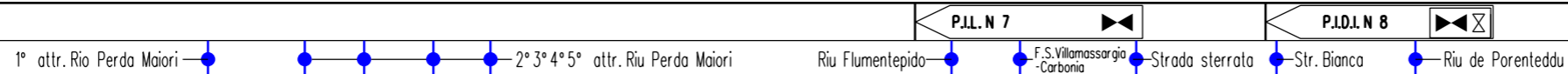


C.T.R. F. 555150

C.T.R. F. 555140

34 35 36 37

CARBONIA
SUD SARDEGNA



P6

18

19

Progetto:

METANIZZAZIONE SARDEGNA
MET. VALLERMOSA – SULCIS
DN 400 (16") DP 75 bar

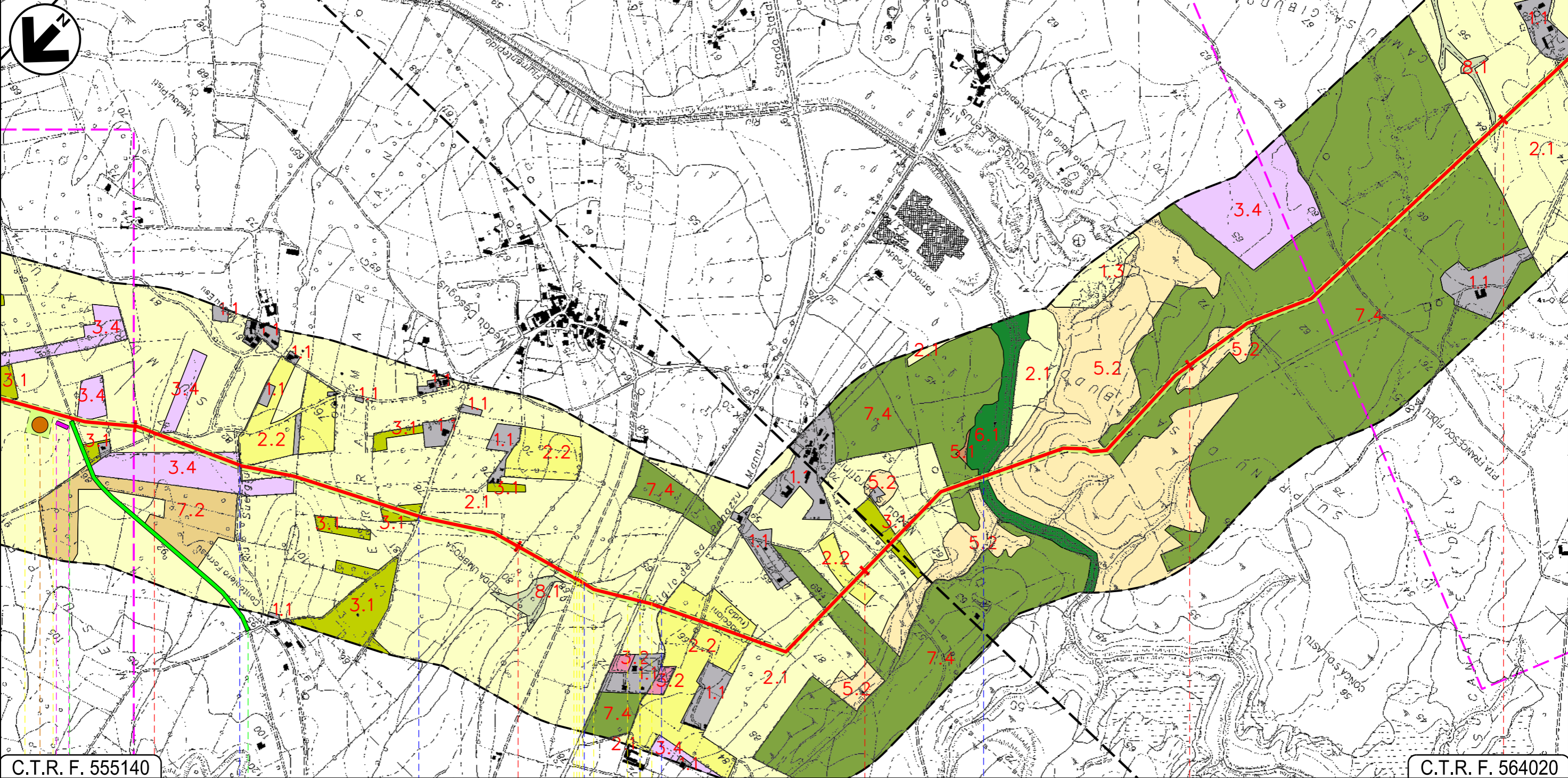
CARTA FISIONOMICA DELLA VEGETAZIONE

01	2003/2019	INSERITE MODIFICHE TRACCIATO	F.CRISTOFARO	C.CASATI	R.BOZZINI O.CORDA
00	2006/2018	EMISSIONE	F.CALLAI F.FANELLI	S.VALENTINI	R.BOZZINI O.CORDA
INDICE	DATA	REVISIONI	ELABORATO	VERIFICATO	APPROVATO
			TechnipFMC		PG-CVF-201
			Rif TPIDL: 073670-010-DW-3252-225 TECHNIP ITALY DIREZIONE LAVORI S.p.A.		Comm.

Foglio
12
di 15
Scala
1:10000

C.T.R. F. 555150

C.T.R. F. 564020



C.T.R. F. 555140

C.T.R. F. 564020

38 39 40 41 42

CARBONIA
SUD SARDEGNA

Riu Suergiu — Strada Comune — Rigolo de sa Benazzu Mannu — S.S. N. 126 — Rigolo de sa Benazzu Mannu — Riu Fiumentepido

P6

20

21

Progetto:

METANIZZAZIONE SARDEGNA
MET. VALLERMOSA – SULCIS
DN 400 (16") DP 75 bar

01	2003/2019	INSERTE MODIFICHE TRACCIATO	F. CRISTOFARO	C. CASATI	R. BOZZINI O. CORDA
00	2006/2018	EMISSIONE	F. CALLAI F. FANELLI	S. VALENTINI	R. BOZZINI O. CORDA
INDICE	DATA	REVISIONI	ELABORATO	VERIFICATO	APPROVATO

Foglio
13
di 15
Scala
1:10000

CARTA FISIONOMICA DELLA VEGETAZIONE



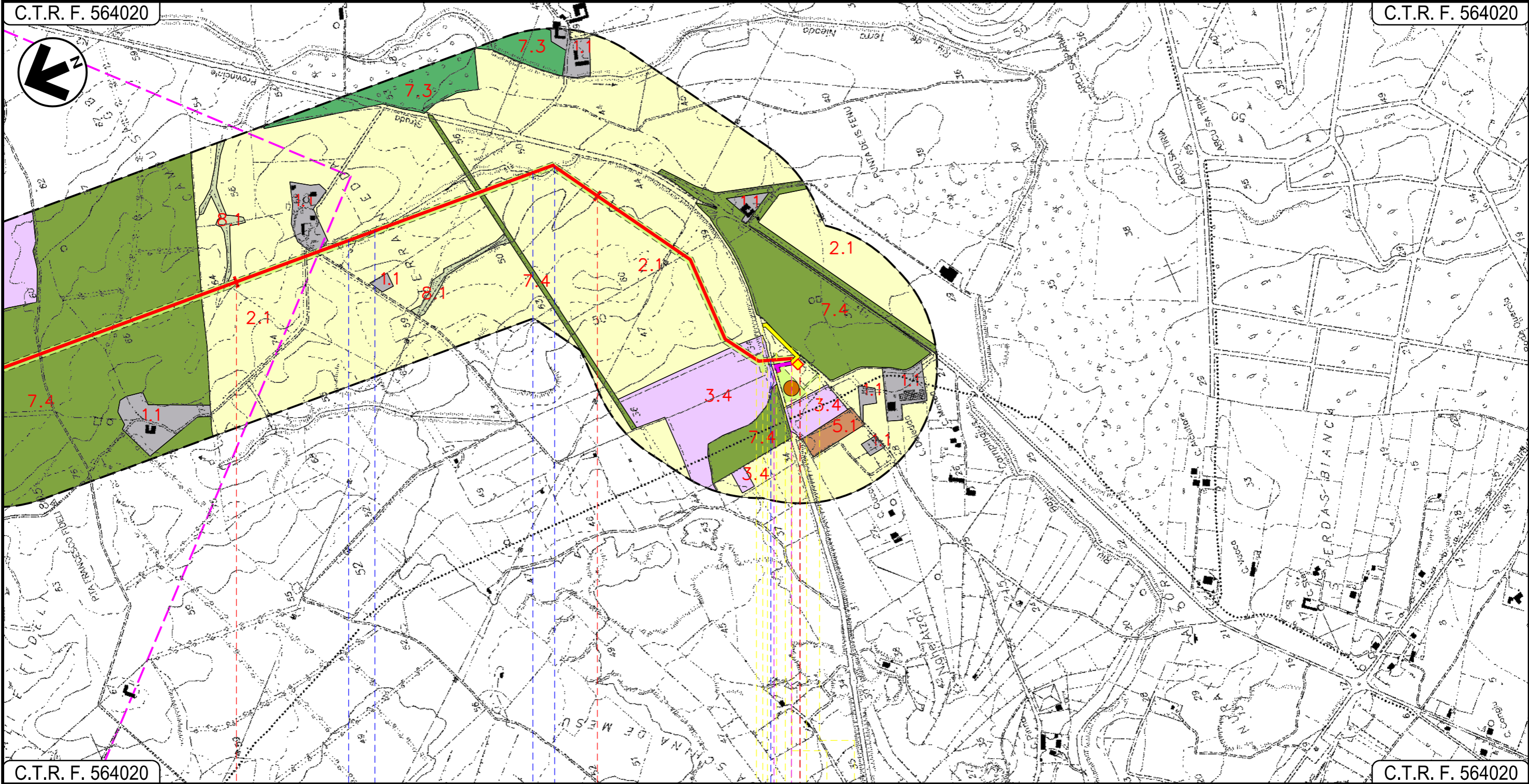
TechnipFMC
Rif TPIDL: 073670-010-DW-3252-225
TECHNIP ITALY DIREZIONE LAVORI S.p.A.

PG-CVF-201

Comm.

C.T.R. F. 564020

C.T.R. F. 564020



C.T.R. F. 564020

C.T.R. F. 564020

42 43 43+725

CARBONIA

SUD SARDEGNA



P.I.D.I. N.9

Fosso —●— Fosso Fosso —●— Fosso

S.P. N. 2











P7

22










01	2003/2019	INSERITE MODIFICHE TRACCIATO	F.CRISTOFARO	C.CASATI	R.BOZZINI O.CORDA
00	2006/2018	EMISSIONE	F.CALLAI F.FANELLI	S.VALENTINI	R.BOZZINI O.CORDA
INDICE	DATA	R E V I S I O N I	ELABORATO	VERIFICATO	APPROVATO
					PG-CVF-201
					Comm.

LEGENDA

SIMBOLOGIA CARTOGRAFICA


-  Metanodotto in progetto
-  Altri metanodotti in progetto
-  Gallerie, Tunnel, Mini-Microtunnel, Raise Boring e T.O.C.
-  Impianti di linea in progetto
-  Piazzola di stoccaggio tubazioni
-  Strada di accesso all'impianto
-  Adeguamento strade esistenti
-  Strade di accesso provvisorio
-  Limite sovrapposizione fogli
-  Aree occupazione lavori

SIMBOLOGIA MECCANICA



-  Punto di intercettazione di linea (P.I.L.)
-  Punto di intercettazione di derivazione importante (P.I.D.I.)
-  Punto di intercettazione di derivazione semplice con stacco da P.I.L. (P.I.D.S.)
-  Punto di intercettazione e derivazione semplice con stacco da Linea (P.I.D.S.)
-  Punto di intercettazione con discaggio di allacciamento (P.I.D.A.)
-  Punto predisposto per il discaggio di allacciamento (P.P.D.A.)
-  Punto di sezionamento elettrico terminale (P.S.E.T.)
-  Stazione predisposta per lancio e ricevimento PIG
-  Impianto di riduzione/regolazione della pressione

UNITA' FISIONOMICHE DELLA VEGETAZIONE




1 – AREE ANTROPIZZATE

-  1.1 – Centri abitati e infrastrutture, compresi gli insediamenti rurali, impianti serricoli e vivai, con spazi naturali fortemente ridotti



2 – AREE AGRICOLE A PREVALENZA DI COLTURE ERBACEE

-  2.1 – Seminativi intensivi e continui, sia irrigui che in asciutto, comprese le colture orticole
-  2.2 – Colture di tipo estensivo e sistemi agricoli complessi



3 – AREE AGRICOLE A PREVALENZA DI COLTURE LEGNOSE E ARBOREE

-  3.1 – Oliveti di ogni eta', con intensita' di produzione variabile e differente grado di manutenzione
-  3.2 – Frutteti minori (a prevalenza di mandorleti, pescheti, bruneti)
-  3.4 – Vigneti (localmente consociati all'olivo)

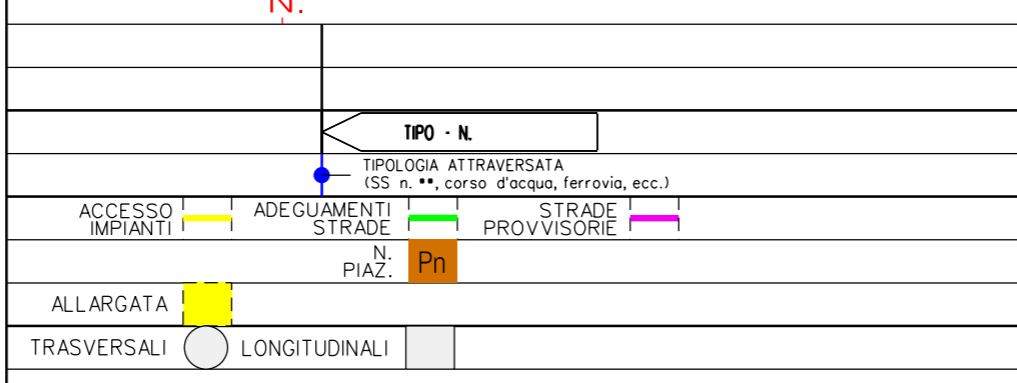







5 – GARIGHE E MACCHIA BASSA DI DEGRADAZIONE FORESTALE

-  5.1 – Garighe e macchie mediterranee (*Cisto-Lavanduletea* e *Rosmarinetea*)
-  5.2 – Macchie termofile a olivastro e lentisco (*Oleo-Lentiscetum*)

6 – BOSCAGLIE E MACCHIA ALTA

-  6.1 – Matorral a olivastro e lentisco (*Oleo-Ceratonion*)
-  6.2 – Macchia alta a erica e corbezzolo (*Erico-Arbutetum*)





Il presente disegno è di proprietà aziendale - La Società tutelera' i propri diritti a termine di legge.

Progressiva chilometrica	
Comuni	
Province	
Impianti	
Attraversamenti	
Strade - Piste	ACCESSO IMPIANTI  ADEGUAMENTI STRADE  STRADE PROVVISORIE 
Piazzole	N. PIAZ.  Pn
Fascia di lavoro	ALLARGATA 
Opere civili	TRASVERSALI  LONGITUDINALI 



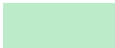
01	2003/2019	INSERITE MODIFICHE TRACCIATO	F. CRISTOFARO	C. CASATI	R. BOZZINI O. CORDA
00	2006/2018	EMISSIONE	F. CALLAI F. FANELLI	S. VALENTINI	R. BOZZINI O. CORDA
INDICE	DATA	R E V I S I O N I	ELABORATO	VERIFICATO	APPROVATO
					PG-CVF-201
			Rif TPIDL: 073670-010-DW-3252-225 TECHNIP ITALY DIREZIONE LAVORI S.p.A.		Comm.

UNITA' FISIONOMICHE DELLA VEGETAZIONE

7 – FORMAZIONI ARBOREE NATURALI E ARTIFICIALI

-  7.1 – Sugherete tirreniche a differente grado di copertura
-  7.2 – Pascoli e seminativi arborati a quercia da sughero ("Dehesas")
-  7.3 – Rimboschimenti di conifere (*Pinus* sp.) e latifoglie mediterranee (*Quercus suber*, *Q. ilex*)
-  7.4 – Piantagioni di eucalitti, comprese le barriere frangivento a protezione delle colture agrarie

8 – VEGETAZIONE RIPARIALE

-  8.1 – Vegetazione eofitica delle classi *Phragmito-Magnocaricetea* e *Molinio-Arrhenatheretea* (fragmiteti, tifeti, arundineti)
-  8.2 – Boscaglie ripariali e tamerici (Classe *Nerio-Tamaricetea*)
-  8.4 – Vegetazione dei bacini e dei canali artificiali (*Charetea*, *Potametea*, *Isoeto-Nanojuncetea*, *Molinio-Arrhenatheretea*)