





COROGRAFIA Scala 1:500.000

01	2003/2019	INSERITE MODIFICHE TRACCIATO	T.FILANDRO	C.CASATI	R.BOZZINI O.CORDA					
00	2006/2018	EMISSIONE	C.TORBOLI	S.VALENTINI	R.BOZZINI O.CORDA					
INDICE	DATA	R E V I S I O N I			ELABORATO VERIFICATO APPROVATO					
		PROGETTISTA  Rif.TPIDL: 073670-010-DW-3252-226 TECHNIP ITALY DIREZIONE LAVORI S.p.A.			Dis. PG-HAB-211 Fg. 1 di 14					
Metanodotto: METANIZZAZIONE SARDEGNA MET. VALLERMOSA - SULCIS DN 400 (16") DP 75 bar					Comm. INDICE <table border="1" style="display: inline-table; vertical-align: middle;"> <tr> <td>1</td> <td></td> <td></td> <td></td> <td></td> </tr> </table> Scala 1:10000	1				
1										
CARTA DI IDONEITA' DEGLI HABITAT					Sostituisce il Sostituito dal					

Progetto:

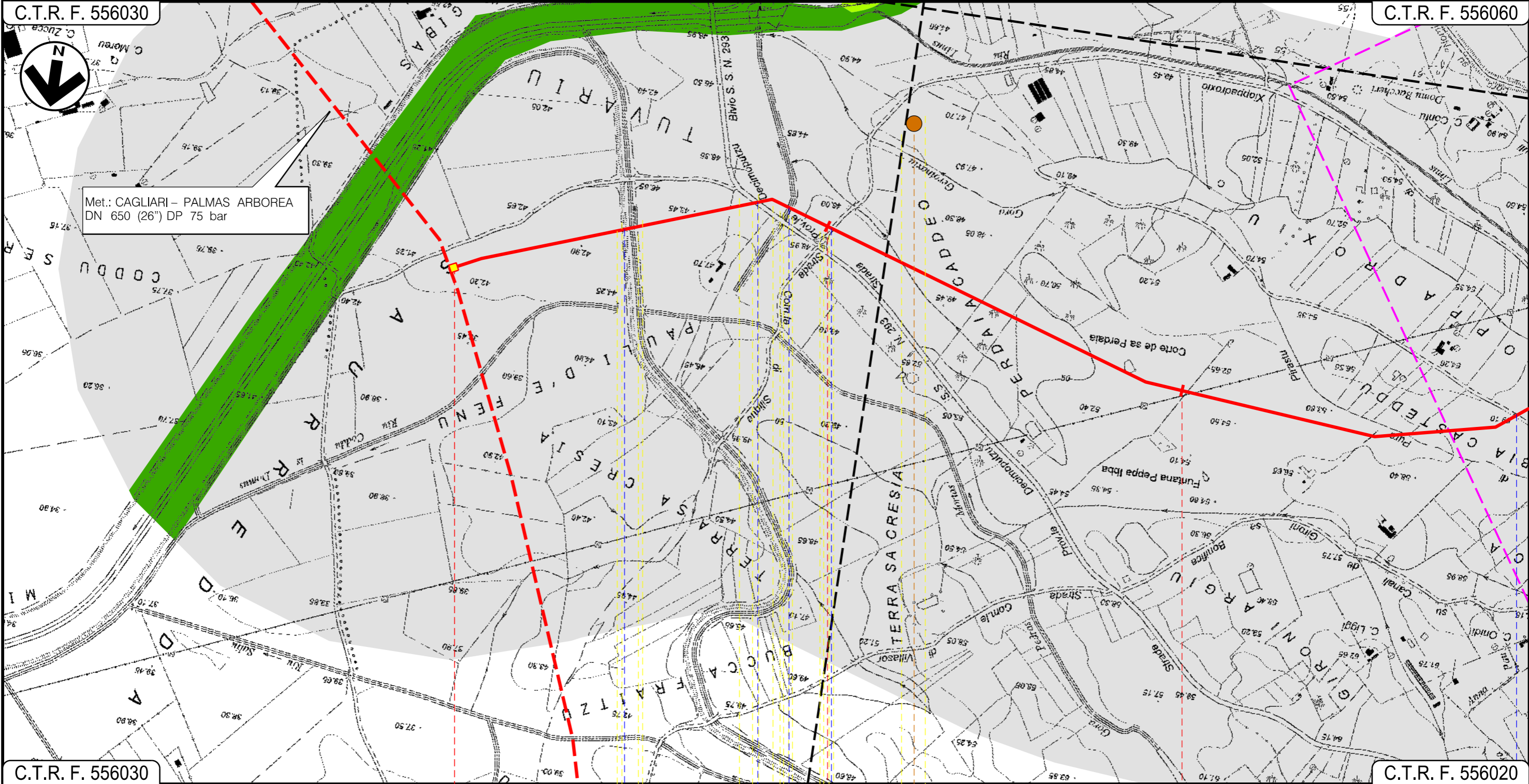
METANIZZAZIONE SARDEGNA
MET. VALLERMOUSA – SULCIS
DN 400 (16") DP 75 bar

CARTA DI IDONEITA' DEGLI HABITAT

01	2003/2019	INSERTE MODIFICHE TRACCIATO	T.FILANDRO	C.CASATI	H.BOZZINI O.CORDA	Foglio 2 di 14
00	2006/2018	EMISSIONE	C.TORBOLI	S.VALENTINI	R.BOZZINI O.CORDA	
INDICE	DATA	REVISIONI	ELABORATO	VERIFICATO	APPROVATO	Scala 1:10000
						PG-HAB-211
			Rif TPIDL: 073670-010-DW-3252-226 TECHNIP ITALY DIREZIONE LAVORI S.p.A.		Comm.	

C.T.R. F. 556030

C.T.R. F. 556060



Met.: CAGLIARI - PALMAS ARBOREA
DN 650 (26") DP 75 bar






C.T.R. F. 556030

C.T.R. F. 556020

VALLERMOUSA
SUD SARDEGNA

Coincidente con P.I.D.I. N.6 in
prog. su Met. Cagliari - Palmas A.

P.I.D.I. N.1



-  Canale
-  S.P. N. 3
-  Canale
-  Strada Comunale di Siliqua
-  Strada Com.le Cagliari

P1

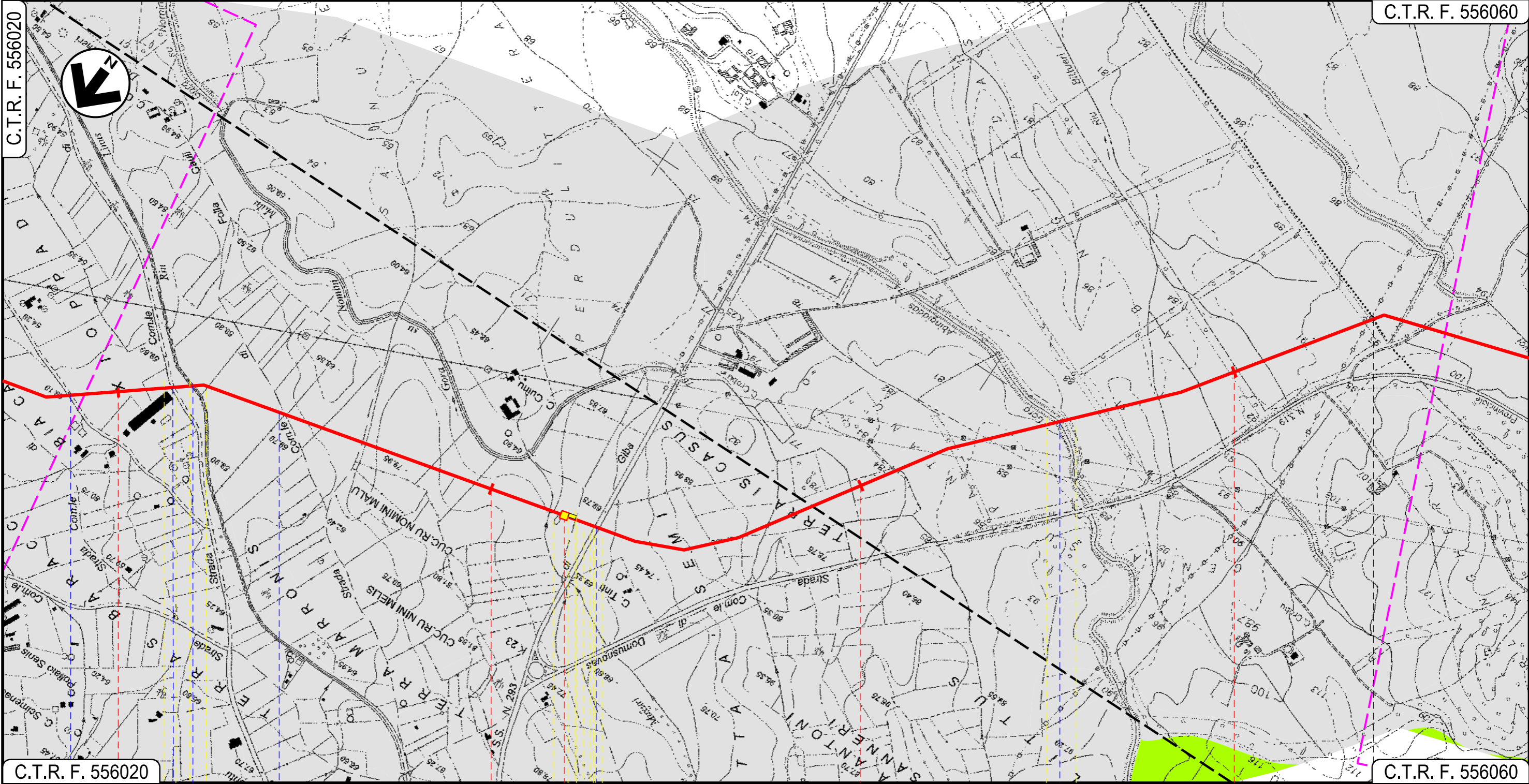
Progetto:

METANIZZAZIONE SARDEGNA
MET. VALLERMOsa – SULCIS
DN 400 (16") DP 75 bar

CARTA DI IDONEITA' DEGLI HABITAT

01	2003/2019	INSERTE MODIFICHE TRACCIATO	T.FILANDRO	C.CASATI	R.BOZZINI O.CORDA	Foglio 3 di 14	
00	2006/2018	EMISSIONE	C.TORBOLI	S.VALENTINI	R.BOZZINI O.CORDA		
INDICE	DATA	REVISIONI			ELABORATO	VERIFICATO	APPROVATO
				PG-HAB-211		Scala 1:10000	
		Rif TPIDL: 073670-010-DW-3252-226 TECHNIP ITALY DIREZIONE LAVORI S.p.A.		Comm.			

C.T.R. F. 556060

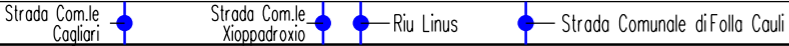

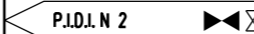


C.T.R. F. 556020

C.T.R. F. 556060

VALLERMOsa
SUD SARDEGNA

SILIQUA

			
			
01		02	

Progetto:

METANIZZAZIONE SARDEGNA
MET. VALLERMOSA – SULCIS
DN 400 (16") DP 75 bar

CARTA DI IDONEITA' DEGLI HABITAT

01	2003/2019	INSERITE MODIFICHE TRACCIATO	T.FILANDRO	C.CASATI	R.BOZZINI O.CORDA
00	2006/2018	EMISSIONE	C.TORBOLI	S.VALENTINI	R.BOZZINI O.CORDA
INDICE	DATA	REVISIONI	ELABORATO	VERIFICATO	APPROVATO

Foglio
4
di 14
Scala
1:10000



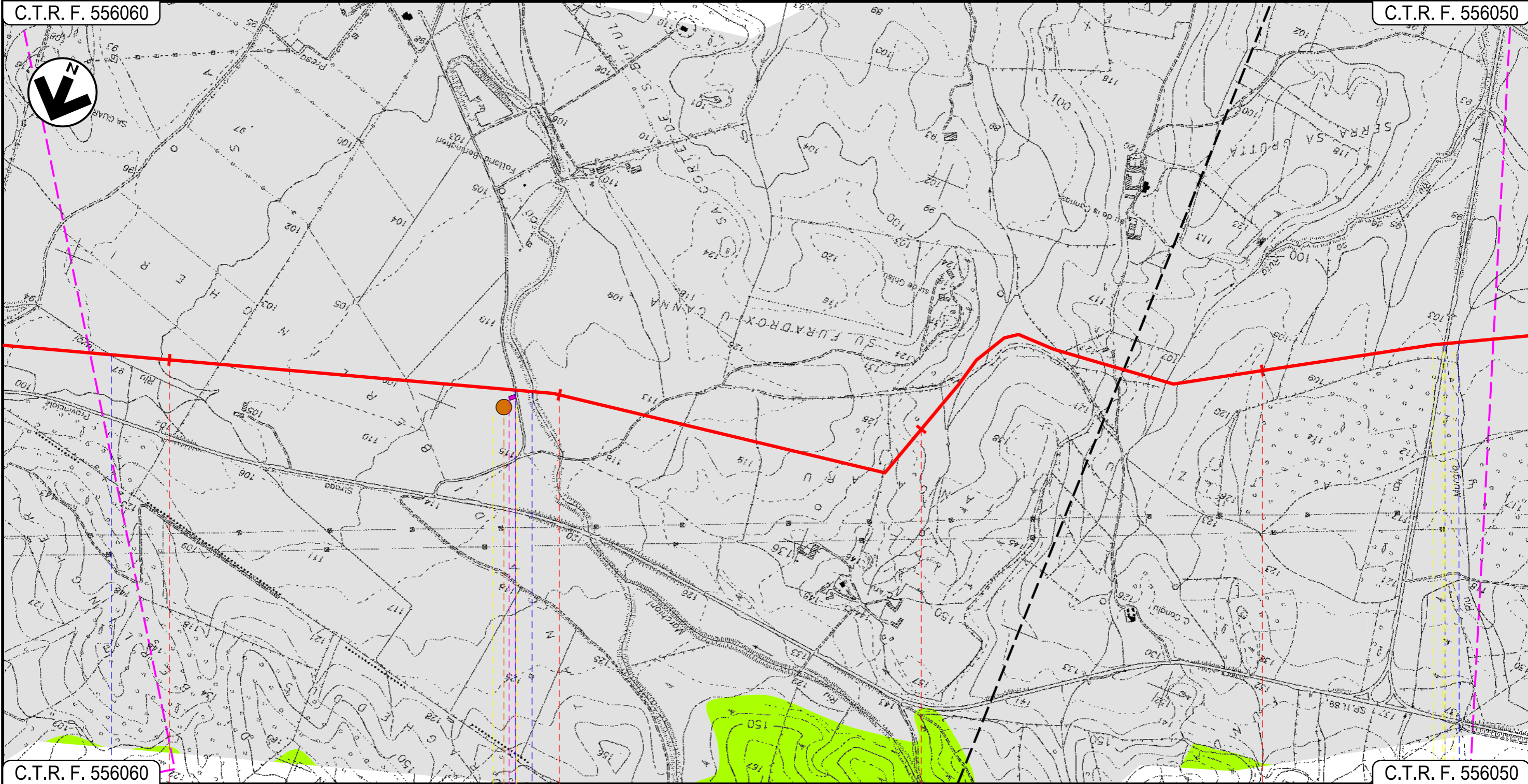
TechnipFMC
Rif TPIDL: 073670-010-DW-3252-226
TECHNIP ITALY DIREZIONE LAVORI S.p.A.

PG-HAB-211

Comm.

C.T.R. F. 556060

C.T.R. F. 556050



C.T.R. F. 556060

C.T.R. F. 556050

SILIQUA
SUD SARDEGNA

Riu Tuvoi

Strada Sterrata Riu Perdu Loci

S.P. N.88 Riu Murgio

P2

Progetto:

METANIZZAZIONE SARDEGNA
MET. VALLERMOSA – SULCIS
DN 400 (16") DP 75 bar

CARTA DI IDONEITA' DEGLI HABITAT

01	2003/2019	INSERITE MODIFICHE TRACCIATO	T.FILANDRO	C.CASATI	H.BOZZINI O.CORDA
00	2006/2018	EMISSIONE	C.TORBOLI	S.VALENTINI	R.BOZZINI O.CORDA
INDICE	DATA	REVISIONI	ELABORATO	VERIFICATO	APPROVATO

Foglio
5
di 14
Scala
1:10000



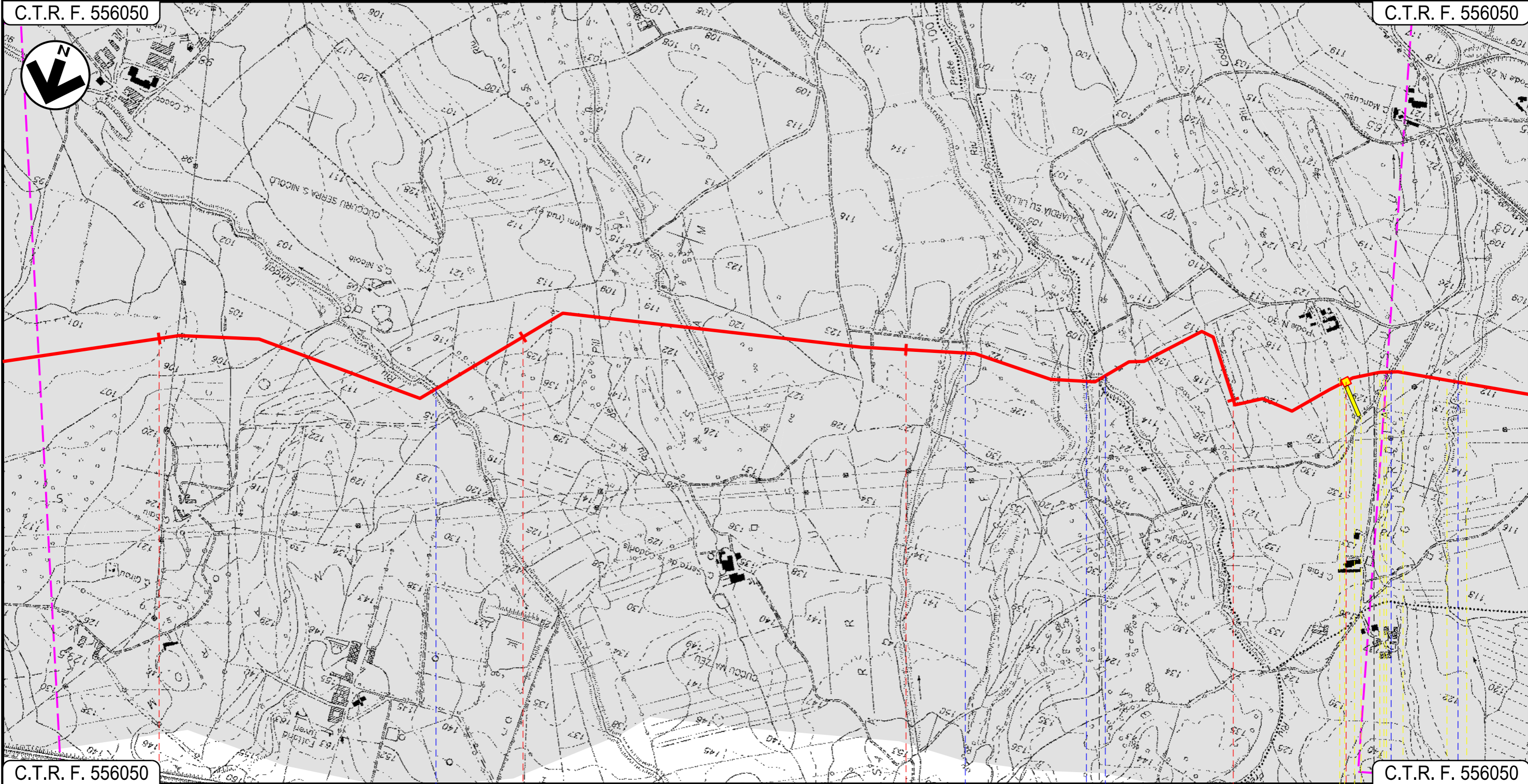
TechnipFMC
Rif TPIDL: 073670-010-DW-3252-226
TECHNIP ITALY DIREZIONE LAVORI S.p.A.

PG-HAB-211

Comm.

C.T.R. F. 556050

C.T.R. F. 556050



C.T.R. F. 556050

C.T.R. F. 556050

11

12

13

14

SILQUA

MUSEI

SUD SARDEGNA

Riu Fundoli

Affluente Riu Prete

Affluente Riu Prete Riu Prete

Strada Asfaltata Riu S.Marco

03

04

05

06

07

Progetto:

METANIZZAZIONE SARDEGNA
MET. VALLERMOSA – SULCIS
DN 400 (16") DP 75 bar

CARTA DI IDONEITA' DEGLI HABITAT

01	2003/2019	INSERTE MODIFICHE TRACCIATO	T.FILANDRO	C.CASATI	H.BOZZINI O.CORDA
00	2006/2018	EMISSIONE	C.TORBOLI	S.VALENTINI	R.BOZZINI O.CORDA
INDICE	DATA	REVISIONI	ELABORATO	VERIFICATO	APPROVATO

Foglio
6
di 14
Scala
1:10000



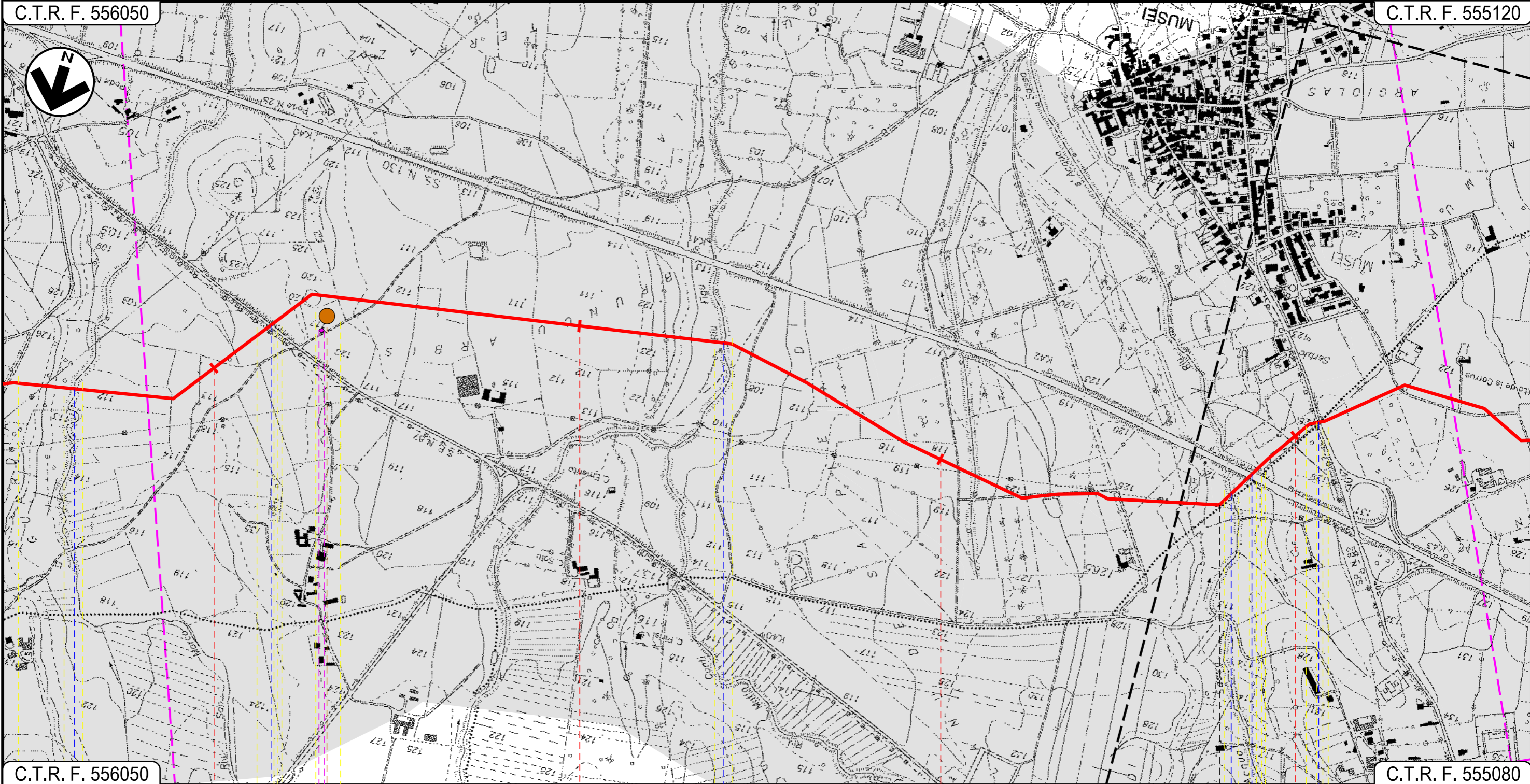
TechnipFMC
Rif TPIDL: 073670-010-DW-3252-226
TECHNIP ITALY DIREZIONE LAVORI S.p.A.

PG-HAB-211

Comm.

C.T.R. F. 556050

C.T.R. F. 555120



C.T.R. F. 556050

C.T.R. F. 555080

15

16

17

18

MUSEI
SUD SARDEGNA

DOMUSNOVAS

Riu S.Marco

S.P. N. 87

Riu Figu

Riu S'Acqua Sassa S.S. N. 130 S.P. N. 87

P3

07

08

09

Progetto:

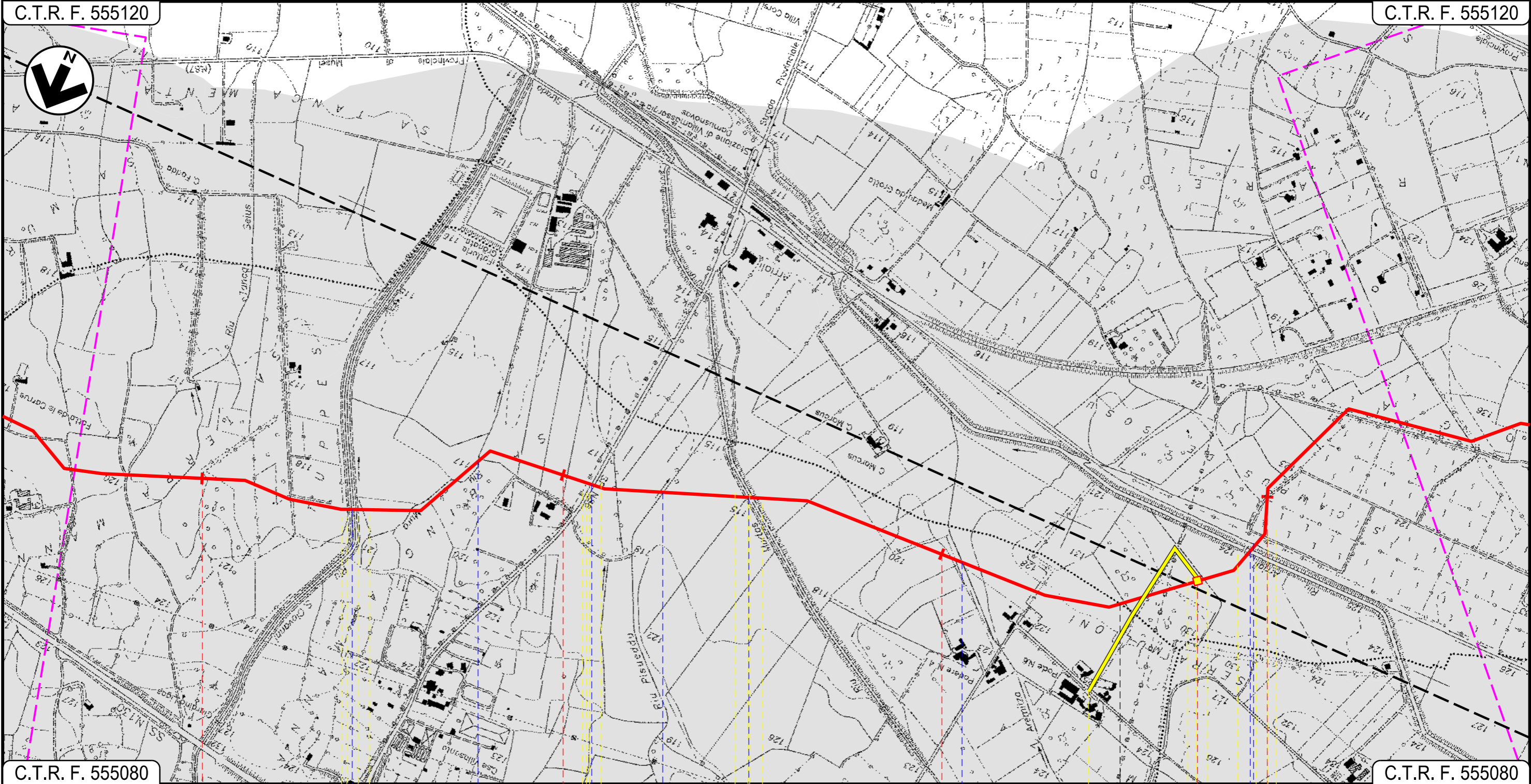
METANIZZAZIONE SARDEGNA
MET. VALLERMOSA – SULCIS
DN 400 (16") DP 75 bar

CARTA DI IDONEITA' DEGLI HABITAT

01	2003/2019	INSERTE MODIFICHE TRACCIATO	T.FILANDRO	C.CASATI	H.BOZZINI O.CORDA	Foglio 7 di 14	
00	2006/2018	EMISSIONE	C.TORBOLI	S.VALENTINI	R.BOZZINI O.CORDA		
INDICE	DATA	REVISIONI			ELABORATO	VERIFICATO	APPROVATO
						PG-HAB-211	
		Rif TPIDL: 073670-010-DW-3252-226		TECHNIP ITALY DIREZIONE LAVORI S.p.A.			
						Comm.	Scala 1:10000

C.T.R. F. 555120

C.T.R. F. 555120



C.T.R. F. 555080

C.T.R. F. 555080

19

20

21

22

DOMUSNOVAS

VILLAMASSARGIA

SUD SARDEGNA

Riu San Giovanni —
 Riu sa Mura —
 S.P. N. 87 —
 Riu Piseddu —
 Riu Murtas —
 Riu Aremitza —
 Riu Arriali —
 Ferrovia Decimomannu-Iglesias

P.I.L. N 4

10

11

Progetto:

METANIZZAZIONE SARDEGNA
MET. VALLERMOSA – SULCIS
DN 400 (16") DP 75 bar

CARTA DI IDONEITA' DEGLI HABITAT

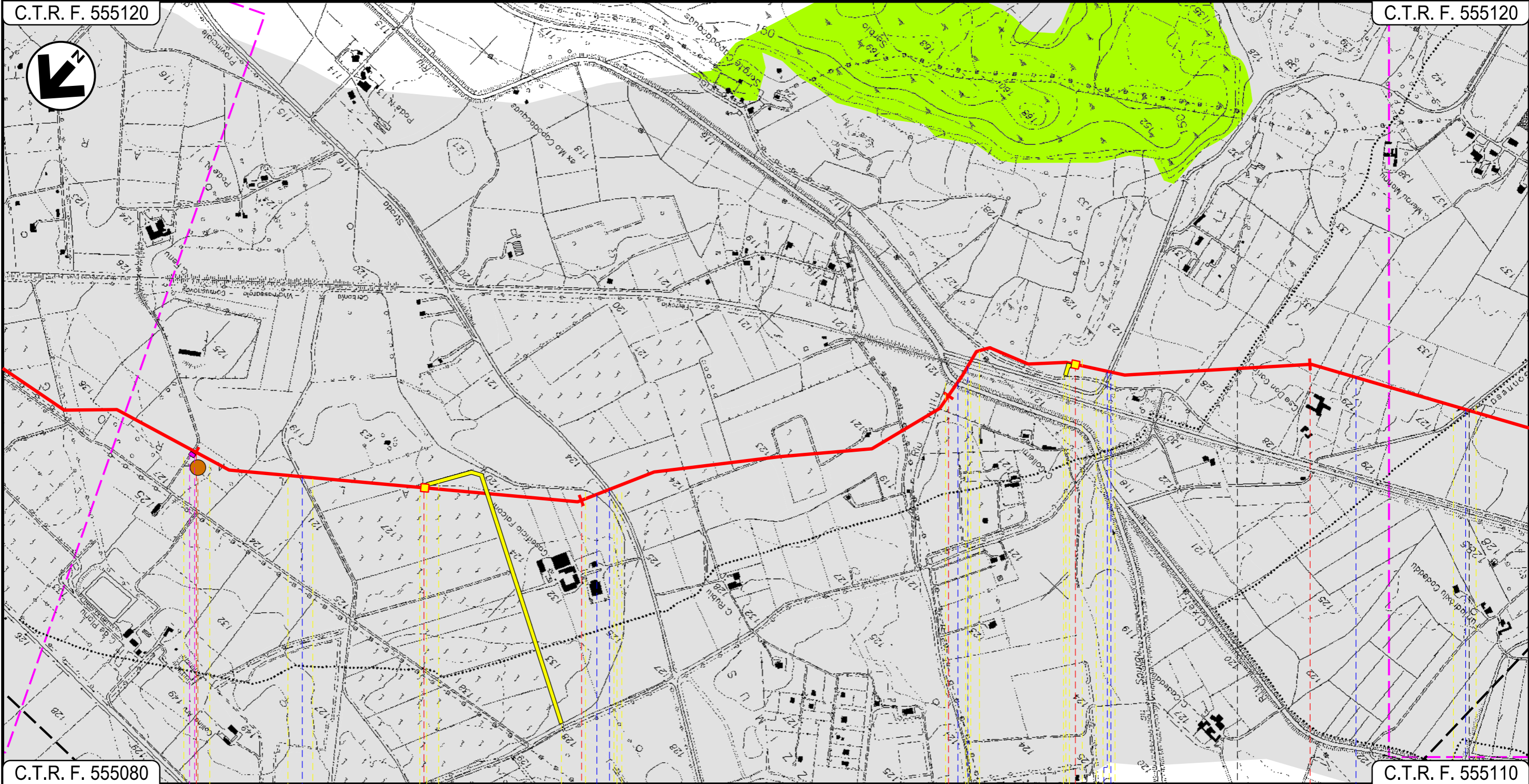
01	2003/2019	INSERITE MODIFICHE TRACCIATO	T.FILANDRO	C.CASATI	H.BOZZINI O.CORDA	Foglio 8 di 14
00	2006/2018	EMISSIONE	C.TORBOLI	S.VALENTINI	R.BOZZINI O.CORDA	
INDICE	DATA	REVISIONI	ELABORATO	VERIFICATO	APPROVATO	Scala 1:10000
			PG-HAB-211			
			Comm.			



TechnipFMC
Rif TPIDL: 073670-010-DW-3252-226
TECHNIP ITALY DIREZIONE LAVORI S.p.A.

C.T.R. F. 555120

C.T.R. F. 555120



C.T.R. F. 555080

C.T.R. F. 555110

23

24

25

26

VILLAMASSARGIA

IGLESIAS

CARBONIA

SUD SARDEGNA

P.I.D.I. N 5

P.I.L. N 6

Fosso rivestito in cls

Fosso rivestito in cls

Strada Asfaltata

Riu Cixerri

F.S. Villamassargia Carbonia

Fosso con briglie in cls

Strada Comunale

Fosso

Genna Gonnese

P4

12

13

14

Progetto:

METANIZZAZIONE SARDEGNA
MET. VALLERMOSA – SULCIS
DN 400 (16") DP 75 bar

CARTA DI IDONEITA' DEGLI HABITAT

01	2003/2019	INSERITE MODIFICHE TRACCIATO	T.FILANDRO	C.CASATI	R.BOZZINI O.CORDA
00	2006/2018	EMISSIONE	C.TORBOLI	S.VALENTINI	R.BOZZINI O.CORDA
INDICE	DATA	REVISIONI	ELABORATO	VERIFICATO	APPROVATO

Foglio
9
di 14
Scala
1:10000



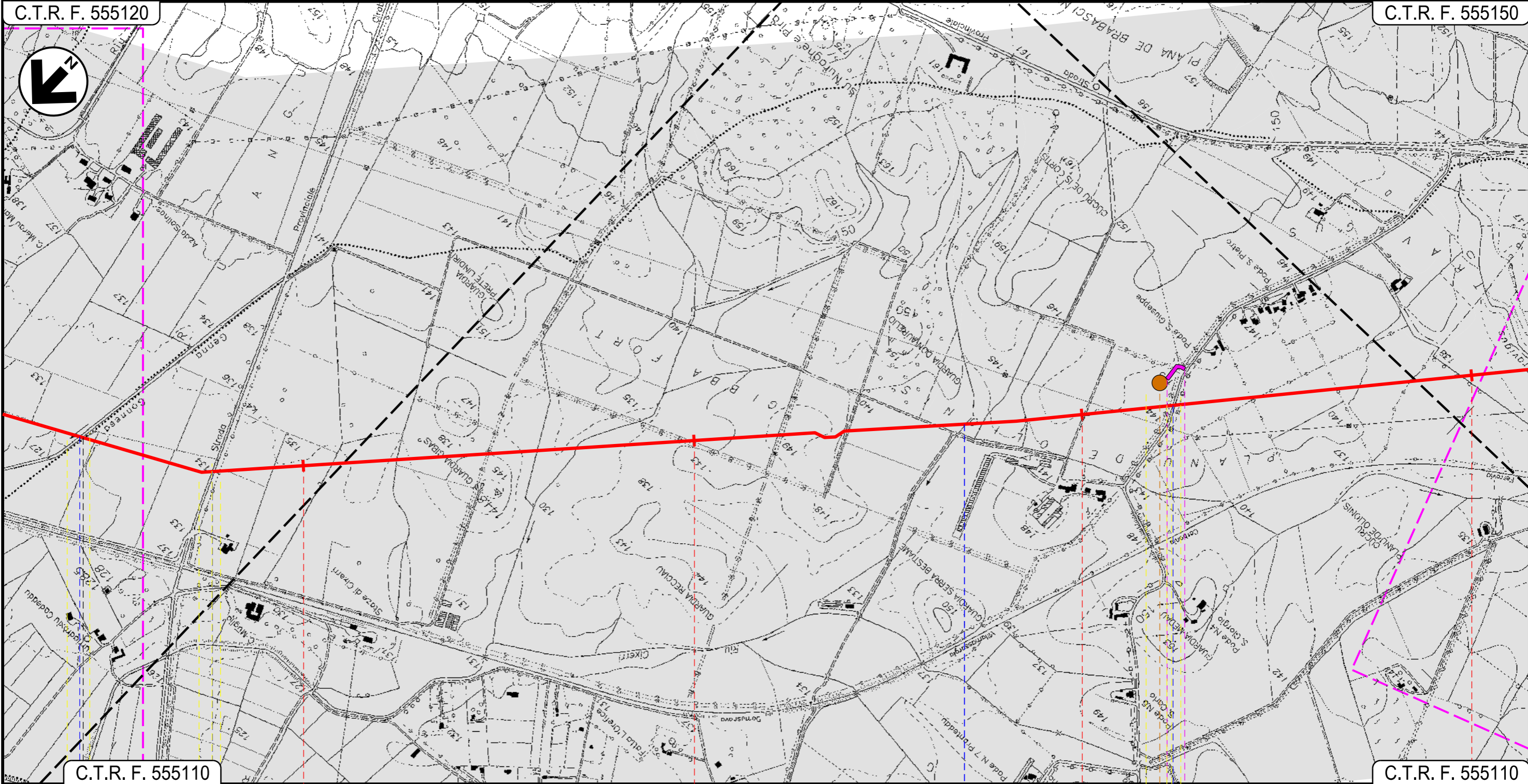
TechnipFMC
Rif TPID: 073670-010-DW-3252-226
TECHNIP ITALY DIREZIONE LAVORI S.p.A.

PG-HAB-211

Comm.

C.T.R. F. 555120

C.T.R. F. 555150



C.T.R. F. 555110

C.T.R. F. 555110

27

28

29

30

● IGLESIAS

CARBONIA
SUD SARDEGNA

Genna Gonnese ●

S.P. N. 85 ●

Affluente Riu Cixerri ●

Strada Comunale ●

P5

○ 14

Progetto:

METANIZZAZIONE SARDEGNA
MET. VALLERMOSA – SULCIS
DN 400 (16") DP 75 bar

CARTA DI IDONEITA' DEGLI HABITAT

01	2003/2019	INSERTE MODIFICHE TRACCIATO	T.FILANDRO	C.CASATI	H.BOZZINI O.CORDA
00	2006/2018	EMISSIONE	C.TORBOLI	S.VALENTINI	R.BOZZINI O.CORDA
INDICE	DATA	REVISIONI	ELABORATO	VERIFICATO	APPROVATO
			PG-HAB-211		
			Comm.		

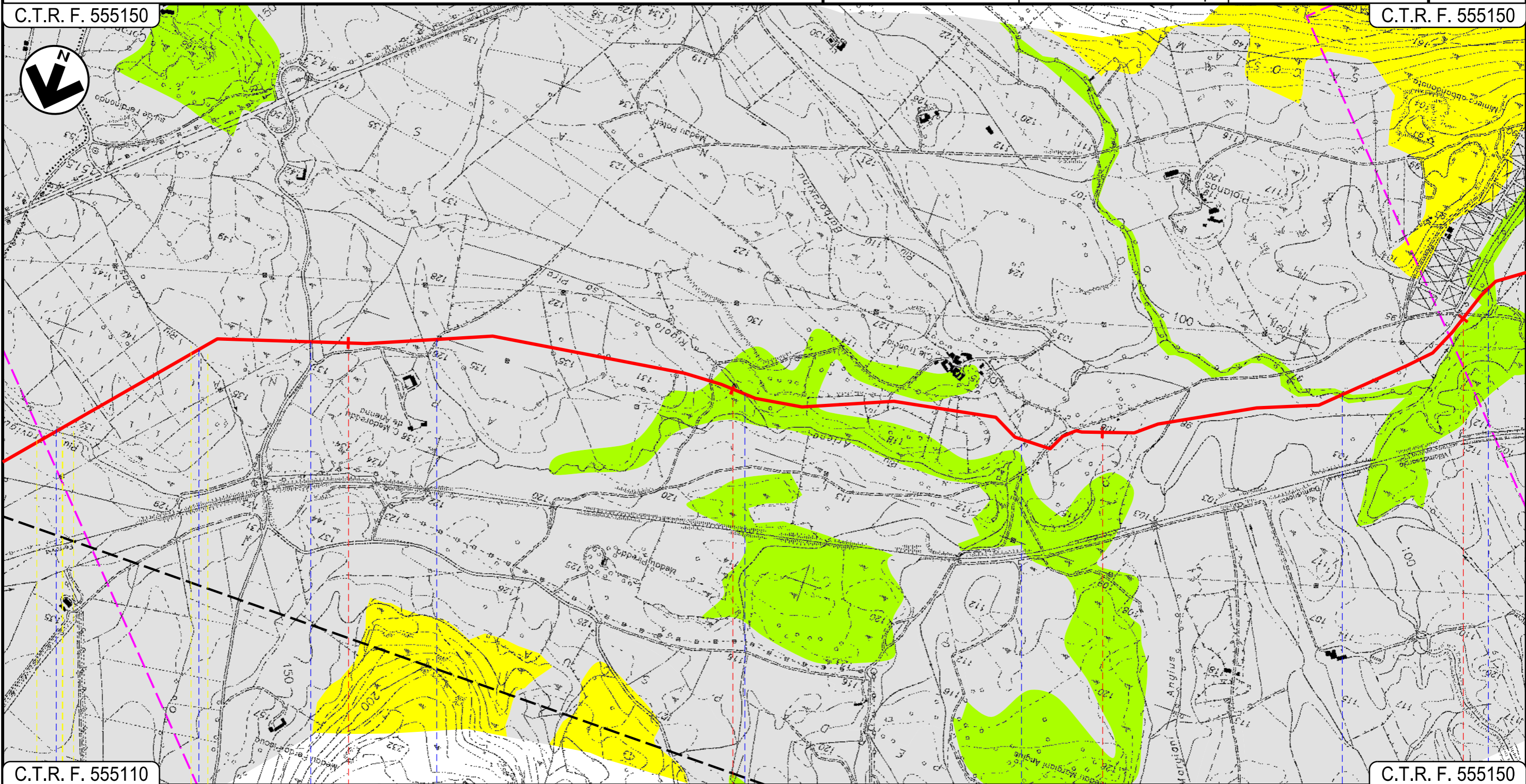
Foglio
10
di 14
Scala
1:10000



TechnipFMC
Rif TPIDL: 073670-010-DW-3252-226
TECHNIP ITALY DIREZIONE LAVORI S.p.A.

C.T.R. F. 555150

C.T.R. F. 555150



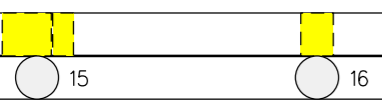
C.T.R. F. 555110

C.T.R. F. 555150

31 32 33 34

CARBONIA
SUD SARDEGNA

● Riu Travigus Riu Casas ● Strada Comunale ● Strada Comunale ● Rigolo sa Pira ● Riu Ariena ● Riu Ariena ● Riu Ariena ●



Progetto:

METANIZZAZIONE SARDEGNA
MET. VALLERMOSA – SULCIS
DN 400 (16") DP 75 bar

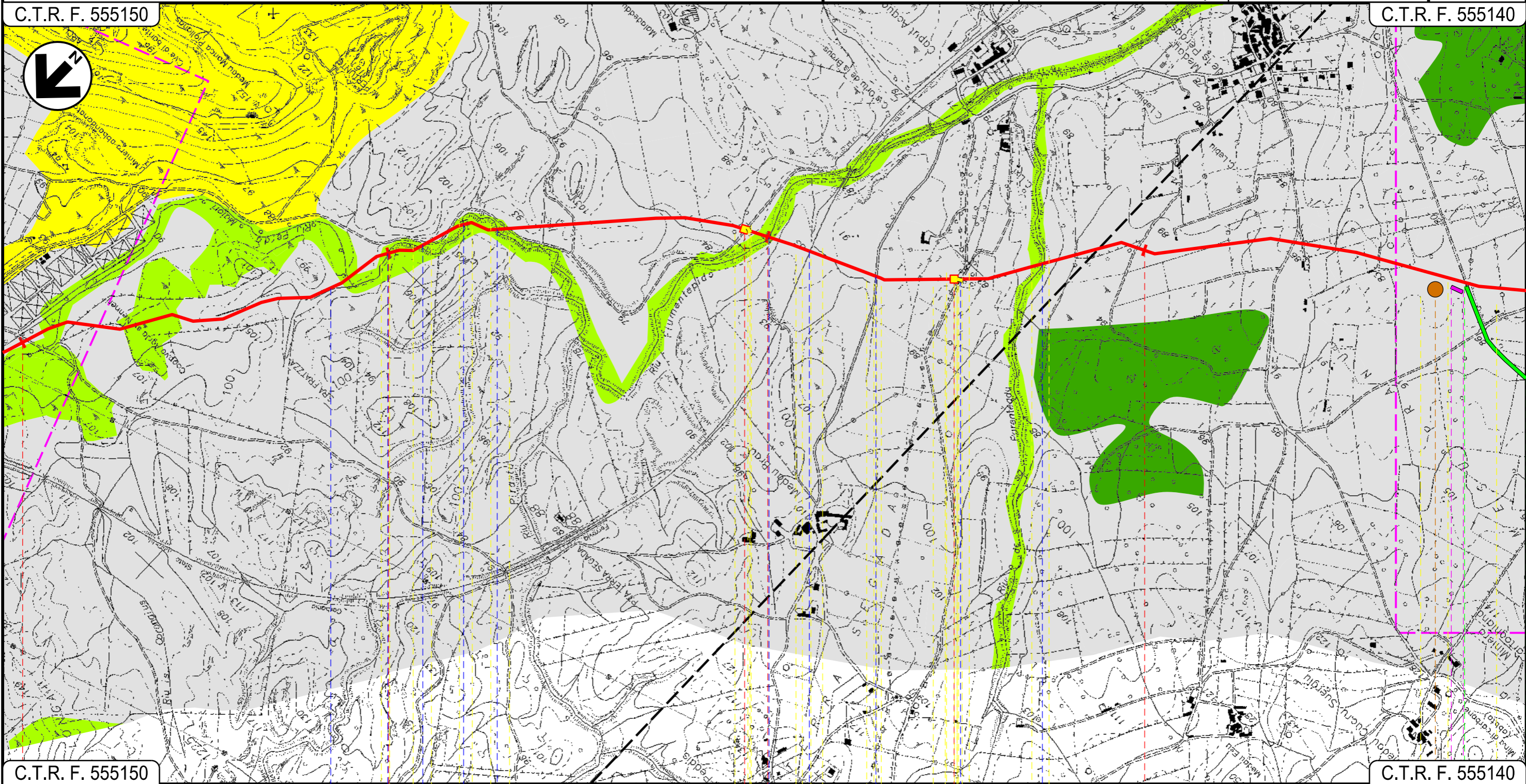
CARTA DI IDONEITA' DEGLI HABITAT

01	2003/2019	INSERITE MODIFICHE TRACCIATO	T.FILANDRO	C.CASATI	H.BOZZINI O.CORDA
00	2006/2018	EMISSIONE	C.TORBOLI	S.VALENTINI	R.BOZZINI O.CORDA
INDICE	DATA	REVISIONI	ELABORATO	VERIFICATO	APPROVATO
					
			Rif TPIDL: 073670-010-DW-3252-226		
			TECHNIP ITALY DIREZIONE LAVORI S.p.A.		
			PG-HAB-211		
			Comm.		

Foglio
11
di 14
Scala
1:10000

C.T.R. F. 555150

C.T.R. F. 555140



C.T.R. F. 555150

C.T.R. F. 555140

34 35 36 37

CARBONIA
SUD SARDEGNA

P.I.L. N 7 P.I.D.I. N 8

1° attr. Rio Perda Maiori 2° 3° 4° 5° attr. Rio Perda Maiori Riu Flumentepido F.S.Villamassargia Carbonia Strada sterrata Str. Bianca Riu de Porenteddu

P6

18

19

Progetto:

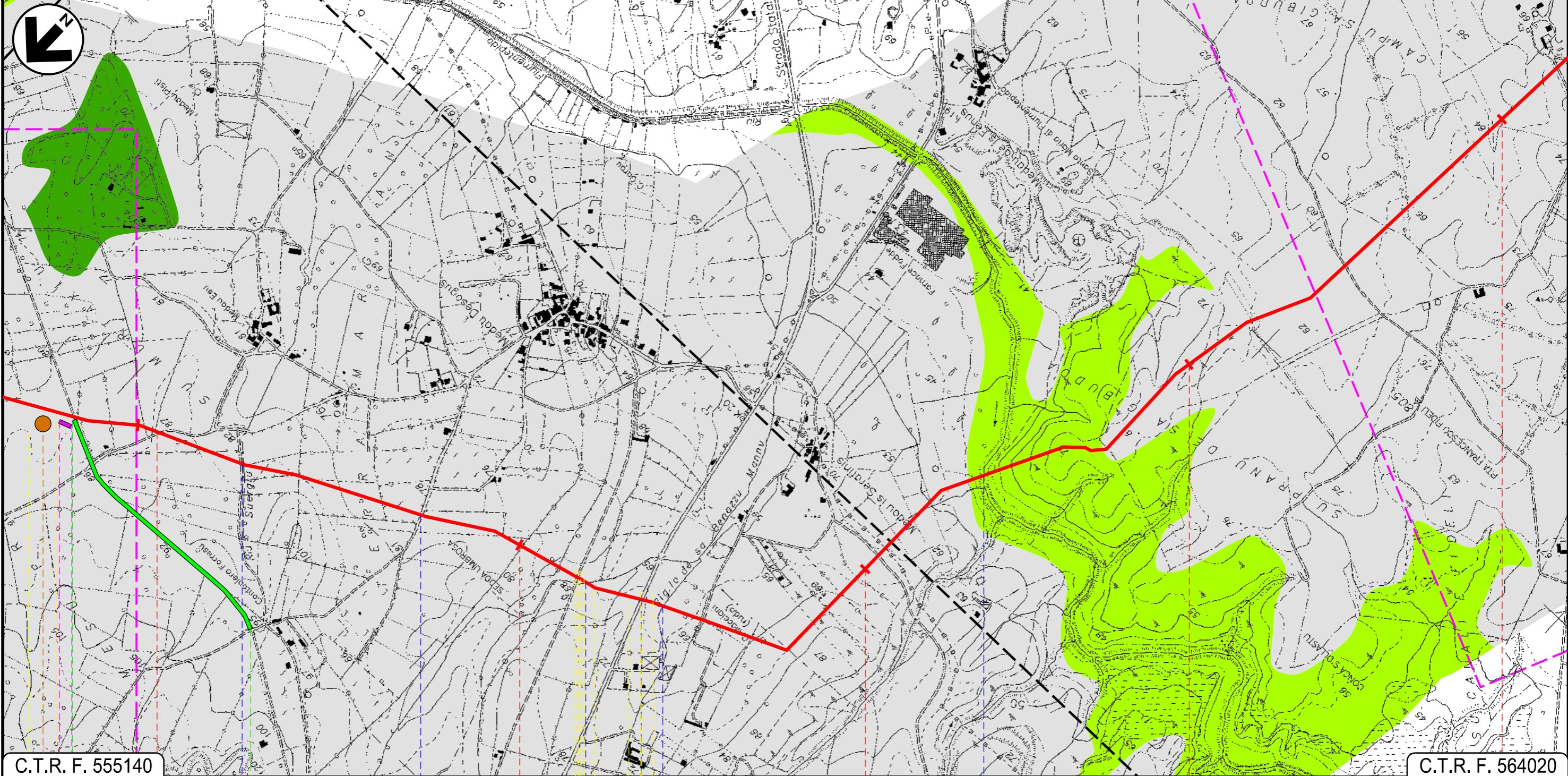
METANIZZAZIONE SARDEGNA
MET. VALLERMOSA – SULCIS
DN 400 (16") DP 75 bar

CARTA DI IDONEITA' DEGLI HABITAT

01	2003/2019	INSERITE MODIFICHE TRACCIATO	T.FILANDRO	C.CASATI	H.BOZZINI O.CORDA	Foglio 12 di 14	
00	2006/2018	EMISSIONE	C.TORBOLI	S.VALENTINI	R.BOZZINI O.CORDA		
INDICE	DATA	R E V I S I O N I			ELABORATO	VERIFICATO	APPROVATO
						PG-HAB-211	
		Rif TPIDL: 073670-010-DW-3252-226		TECHNIP ITALY DIREZIONE LAVORI S.p.A.			
						Comm.	Scala 1:10000

C.T.R. F. 555150

C.T.R. F. 564020



C.T.R. F. 555140

C.T.R. F. 564020

CARBONIA
SUD SARDEGNA

Riu Suergiu
 Strada Comunale
 Rigolo de sa Benazzu Mannu
 S.S. N. 126
 Rigolo de sa Benazzu Mannu
 Riu Fiumentepido

P6

20

21

Progetto:

METANIZZAZIONE SARDEGNA
MET. VALLERMOSA – SULCIS
DN 400 (16") DP 75 bar

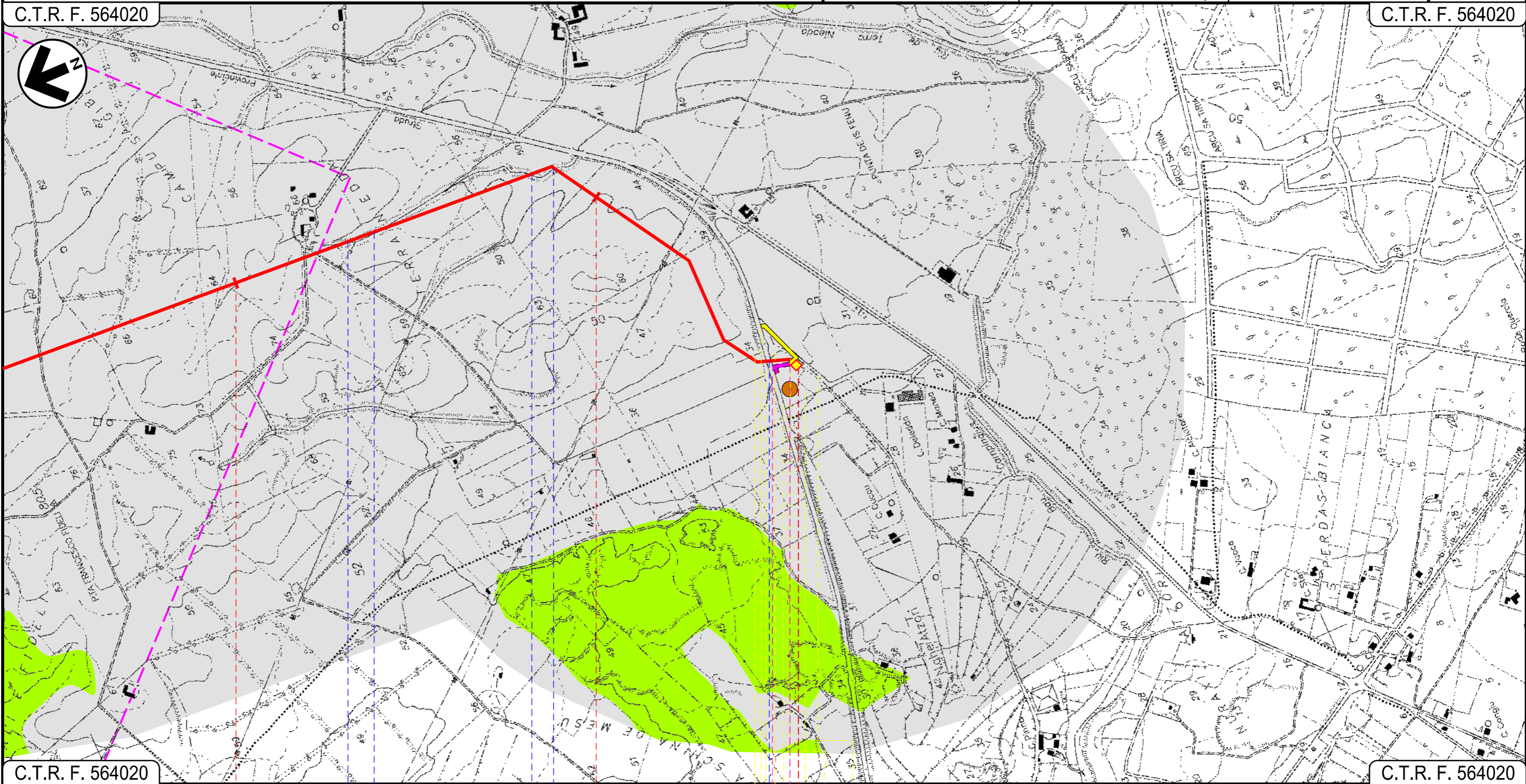
CARTA DI IDONEITA' DEGLI HABITAT

01	2003/2019	INSERTE MODIFICHE TRACCIATO	T.FILANDRO	C.CASATI	R.BOZZINI O.CORDA
00	2006/2018	EMISSIONE	C.TORBOLI	S.VALENTINI	R.BOZZINI O.CORDA
INDICE	DATA	REVISIONI	ELABORATO	VERIFICATO	APPROVATO
 			PG-HAB-211		
			Rif TPIDL: 073670-010-DW-3252-226 TECHNIP ITALY DIREZIONE LAVORI S.p.A.		

Foglio
13
di 14
Scala
1:10000

C.T.R. F. 564020

C.T.R. F. 564020



C.T.R. F. 564020

C.T.R. F. 564020

42

43

43+725

CARBONIA

SUD SARDEGNA

P.I.D.I. N.9

Fosso

Fosso

S.P. N. 2





P7

22










01	2003/2019	INSERITE MODIFICHE TRACCIATO	T.FILANDRO	C.CASATI	R.BOZZINI O.CORDA
00	2006/2018	EMISSIONE	C.TORBOLI	S.VALENTINI	R.BOZZINI O.CORDA
INDICE	DATA	R E V I S I O N I	ELABORATO	VERIFICATO	APPROVATO
			 Rif TPIDL: 073670-010-DW-3252-226 TECHNIP ITALY DIREZIONE LAVORI S.p.A.		
			Comm.		

LEGENDA

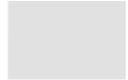



SIMBOLOGIA CARTOGRAFICA

-  Metanodotto in progetto
-  Altri metanodotti in progetto
-  Gallerie, Tunnel, Mini-Microtunnel, Raise Boring e T.O.C.
-  Impianti di linea in progetto
-  Piazzola di stoccaggio tubazioni
-  Strada di accesso all'impianto
-  Adeguamento strade esistenti
-  Strade di accesso provvisorio
-  Limite sovrapposizione fogli







SIMBOLOGIA MECCANICA

-  Punto di intercettazione di linea (P.I.L.)
-  Punto di intercettazione di derivazione importante (P.I.D.I.)
-  Punto di intercettazione di derivazione semplice con stacco da P.I.L. (P.I.D.S.)
-  Punto di intercettazione e derivazione semplice con stacco da Linea (P.I.D.S.)
-  Punto di intercettazione con discaggio di allacciamento (P.I.D.A.)
-  Punto predisposto per il discaggio di allacciamento (P.P.D.A.)
-  Punto di sezionamento elettrico terminale (P.S.E.T.)
-  Stazione predisposta per lancio e ricevimento PIG
-  Impianto di riduzione/regolazione della pressione

IDONEITA' DEGLI HABITAT

-  Classe I "molto bassa"
-  Classe II "bassa"
-  Classe III "medio bassa"
-  Classe IV "medio alta"

Il presente disegno è di proprietà aziendale - La Società tutelera' i propri diritti a termine di legge.

Progressiva chilometrica	N.	
Comuni		
Province		
Impianti	TIPO - N.	
Attraversamenti	TIPOLOGIA ATTRAVERSATA (SS n. **, corso d'acqua, ferrovia, ecc.)	
Strade - Piste	ACCESSO IMPIANTI 	ADEGUAMENTI STRADE  STRADE PROVVISORIE 
Piazzole	N. PIAZ. 	
Fascia di lavoro	ALLARGATA 	
Opere civili	TRASVERSALI 	LONGITUDINALI 