



COMUNE DI MELFI
PROVINCIA DI POTENZA



CLIENTE:
Snowstorm
P. IVA 03874090164
Sede Legale
Via Don Carlo Botta, 11
24122 Bergamo



Progetto di modifica della Centrale Termoelettrica di Snowstorm di Melfi
VALUTAZIONE IMPATTO AMBIENTALE

PROGETTAZIONE:
PRO SYSTEM S.r.l.
Corso Trieste, 61 - 00198 Roma
Tel. 0685305488 - Fax 068549703
Email: f.verzaschi@gmail.com -
P.E.C.: francoverzaschi@pec.it
Ing. Franco VERZASCHI

A.01	GENNAIO 2019	EMISSIONE			
REV.	DATA	DESCRIZIONE	REDATTO	VERIFICATO	APPROVATO
Planimetria degli scavi					
			TAVOLA: All.01		
			2018.004	E	OS21
			ARC	12/27	
			SCALA	1:200	

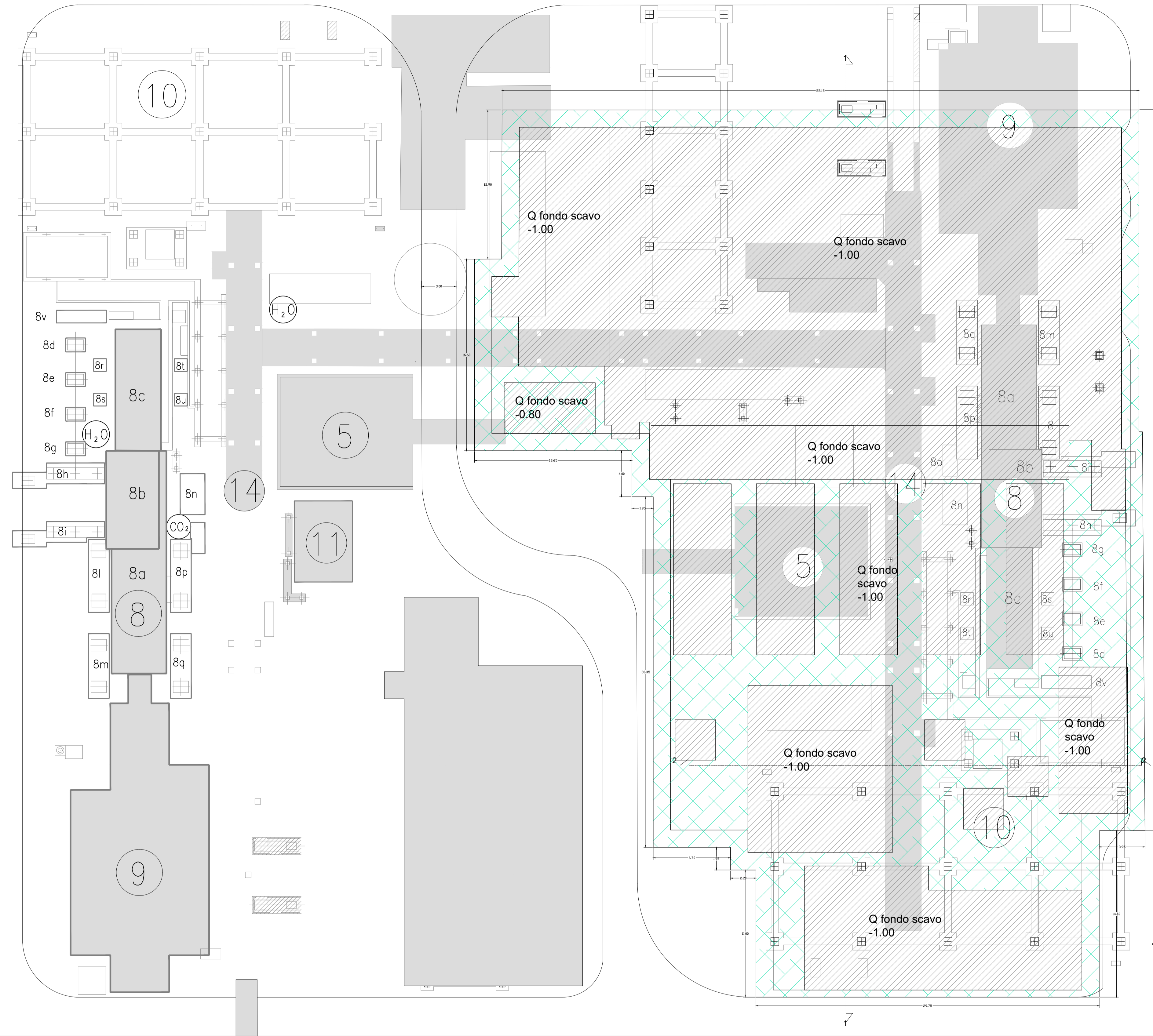
PIANO SCAVI

AREA DI PROGETTO	2760 mq
SUPERFICIE NUOVI EDIFICI	2452 mq
VOLUME SBANCAMENTO SUPERFICIALE	3351 mc
VOLUME PALI (n.200 DN600x L= 6.00 m)	339 mc

LEGENDA

- DEMOLIZIONI
- VOLUME SCAVO
- NUOVI VOLUMI
- RINTERRO
- TERRENO SOTTOSTANTE

+197.50



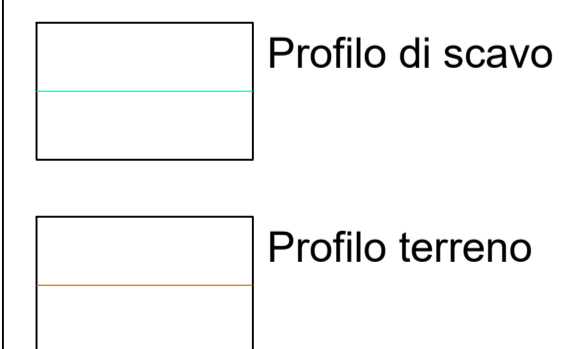
STRADA
ASFALTATA

+197.50

+197.25

SEZ. 2-2

Q. piano campagna +197.40 m



EST.

CAMINO

EST.

Q. FONDO SCAVO +196.4 m slm

Q. PIANO CAMPAGNA +197.40 m slm

LUNGHEZZE 9.25 m

EST.

SALA MOTORI

FILTRI

DENOX

CAMINO

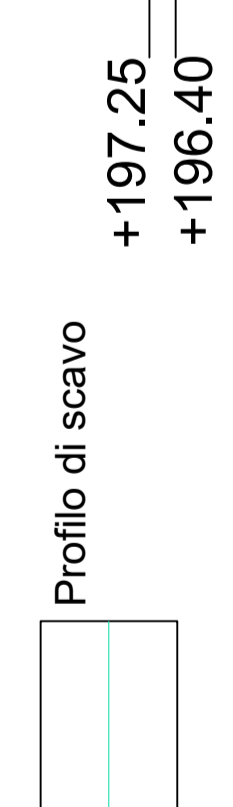
EST. SERBATOI

SEZ. 1-1

Q. piano campagna +197.25 m

Q. FONDO SCAVO +196.40 m slm

Q. PIANO CAMPAGNA +197.4 m slm



LUNGHEZZE 76.85 m