

CLIENTE:  
 Snowstorm  
 P. IVA 03874090164  
 Sede Legale  
 Via Don Carlo Botta, 11  
 24122 Bergamo



**Progetto di modifica della Centrale Termoelettrica di Snowstorm di Termoli**  
**AUTORIZZAZIONE UNICA**

PROGETTAZIONE:  
 PRO SYSTEM S.r.l.  
 Corso Trieste, 61 - 00198 Roma  
 Tel. 0653305498 - Fax 06549703  
 Email: f.verzaschi@gmail.com -  
 P.E.C.: francoverzaschi@pec.it  
 Ing. Franco Verzaschi

REV.	DATA	DESCRIZIONE	REDATTO	VERIFICATO	APPROVATO
A.01	GENNAIO 2019	EMISSIONE			

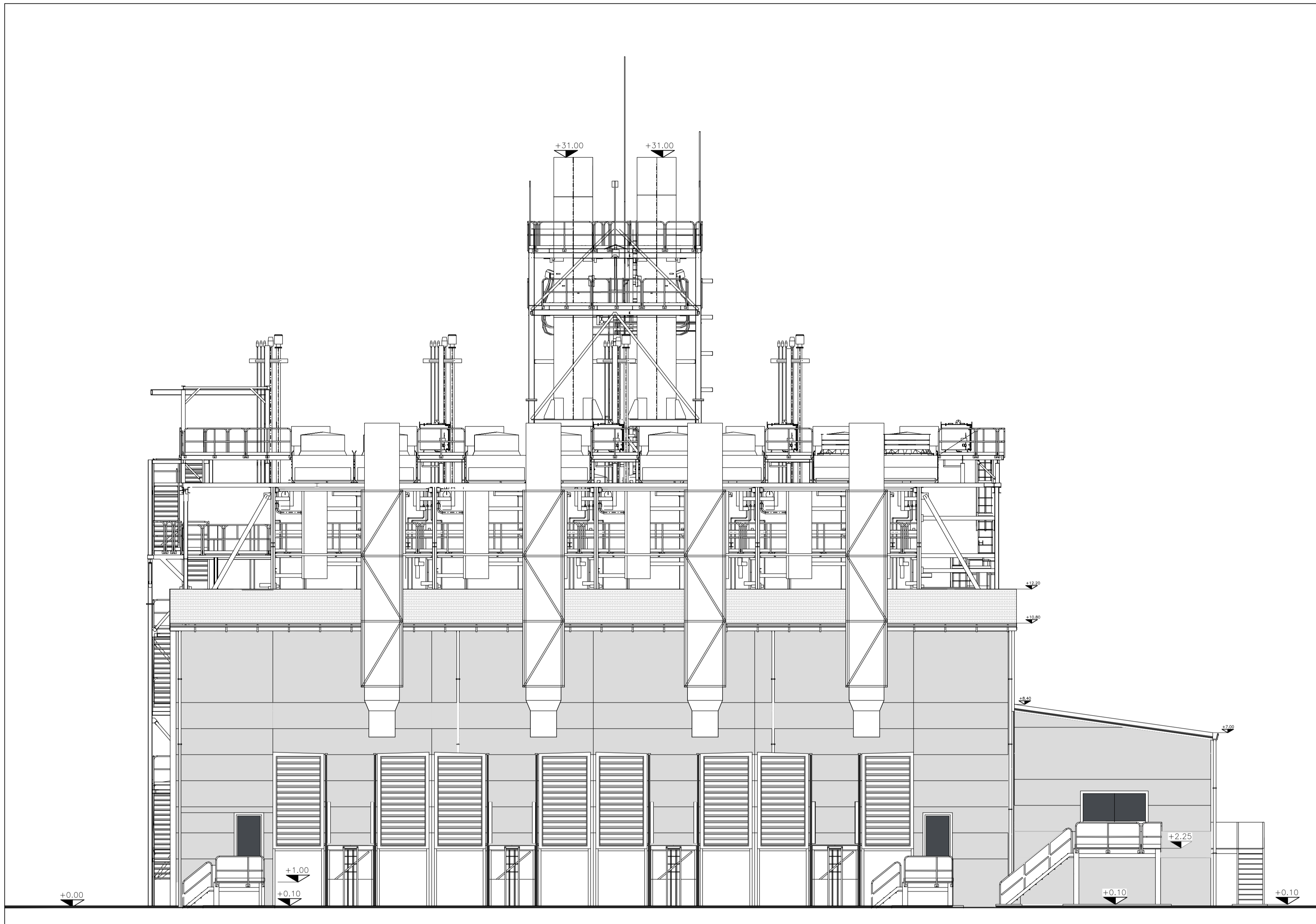
TAVOLA:  
**Progetto Architettonico**  
**Prospetti A - B - C**  
**Tav. 04**

2018.003 | E | OS21 | ARC | HW  
 SCALA: 1:100

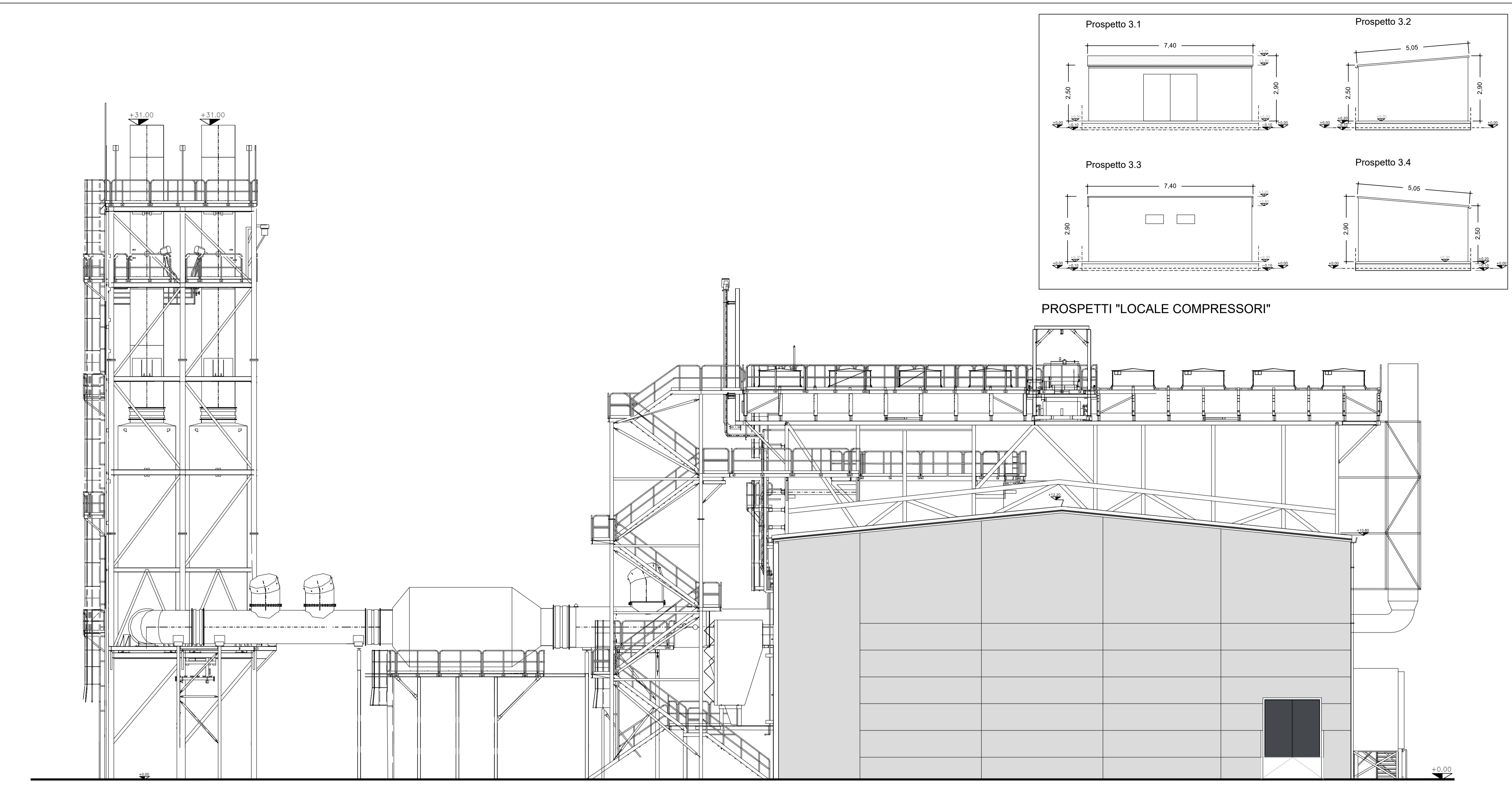
NOTIZIENERGIE:  
 IL PRESENTE ELABORATO PROGETTUALE E' DI PROPRIETA' DI TERENERGY S.P.A. E' FATTO DIVIETO A CHIUNQUE DI PROCEDERE, IN QUALSIASI MODO E SOTTO QUALSIASI FORMA, ALLA SUA RIPRODUZIONE, ANCHE PARZIALE, OVEVERO DI DIVULGARLA A TERZI QUALSIASI INFORMAZIONE IN MERITO, SENZA PRESENTARE AUTORIZZAZIONE SCRITTA PER IL SUO INTERESSE S.P.A.

**MATERIALI DA COSTRUZIONE**

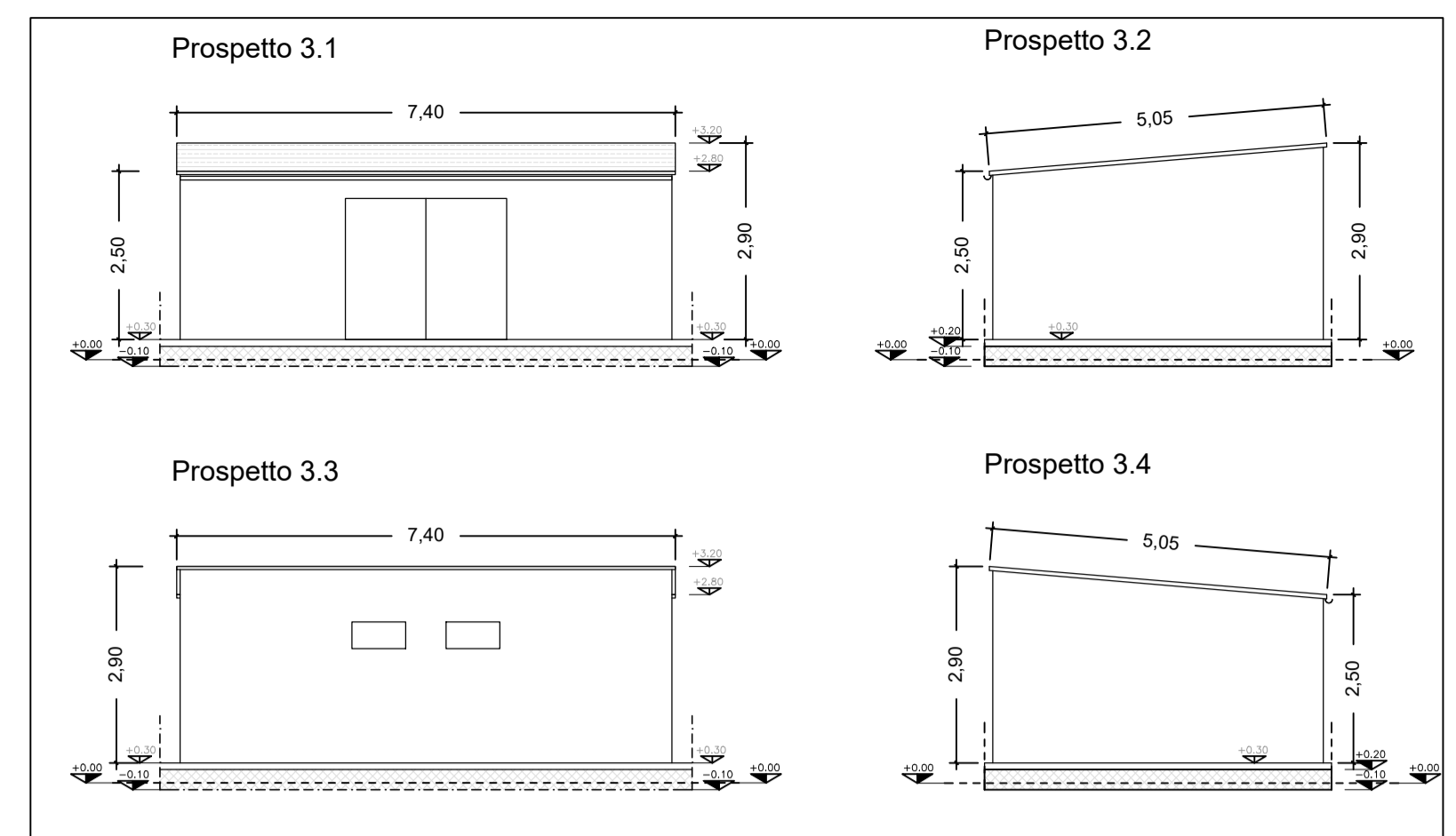
- TAMPONATURA UNITA 1 e 2**  
 Caratteristiche  
 Pannelli in poliuretano spessore 10 cm  
 Peso 10.5 kg/mq  
 Trasmissione U= 0.23 (W/mqK)  
 Colore RR20;  
 Et 60
- TAMPONATURA UNITA 3**  
 Caratteristiche  
 Pannelli in poliuretano espando spessore 6 cm  
 Peso 10.5 kg/mq  
 Trasmissione U= 0.30 (W/mqK)  
 Colore RR20
- CARPENTERIA METALLICA**  
 Caratteristiche  
 Acciaio laminato a caldo S275  
 Zincato a caldo  
 Classe di esecuzione XC2
- GRIGLIATI**  
 Caratteristiche  
 Maglia 15x76 antiacido peso 33 kg/mq  
 Acciaio zincato S235
- PARAPETTI**  
 Caratteristiche  
 Acciaio laminato a caldo S275  
 Zincato a caldo  
 Classe di esecuzione XC2  
 Colore RAL 7047 (grigio chiaro)
- CONTROSOFFITTO**  
 Caratteristiche  
 Lastre di cartongesso spessore 12.5 mm  
 Resistenza al fuoco A1  
 Fissaggio a struttura secondaria in acciaio  
 tramite viti perforanti  
 Colore RAL 9010 bianco
- PORTE E FINESTRE**  
 Caratteristiche  
 Porta tagliafuoco ad uno o due battenti  
 omologata UNI EN 1634 REI 120  
 Colore RAL7024
- GRONDE E DISCENDENTI**  
 Acciaio zincato preverniciato 8-10
- PANNELLI COPERTURA 1 e 2**  
 Caratteristiche  
 Pannelli in poliuretano espando spessore 10 cm  
 Resistenza al fuoco A1  
 Fissaggio a struttura secondaria in acciaio  
 tramite viti perforanti  
 Peso 10.5 kg/mq  
 Trasmissione U= 0.23 (W/mqK)  
 Colore RR 20
- PANNELLI COPERTURA 3**  
 Caratteristiche  
 Pannelli in poliuretano espando spessore 6 cm  
 Resistenza al fuoco A1  
 Fissaggio a struttura secondaria in acciaio  
 tramite viti perforanti  
 Peso 10.5 kg/mq  
 Trasmissione U= 0.30 (W/mqK)  
 Colore RR20;



PROSPETTO "B"



PROSPETTO "A"



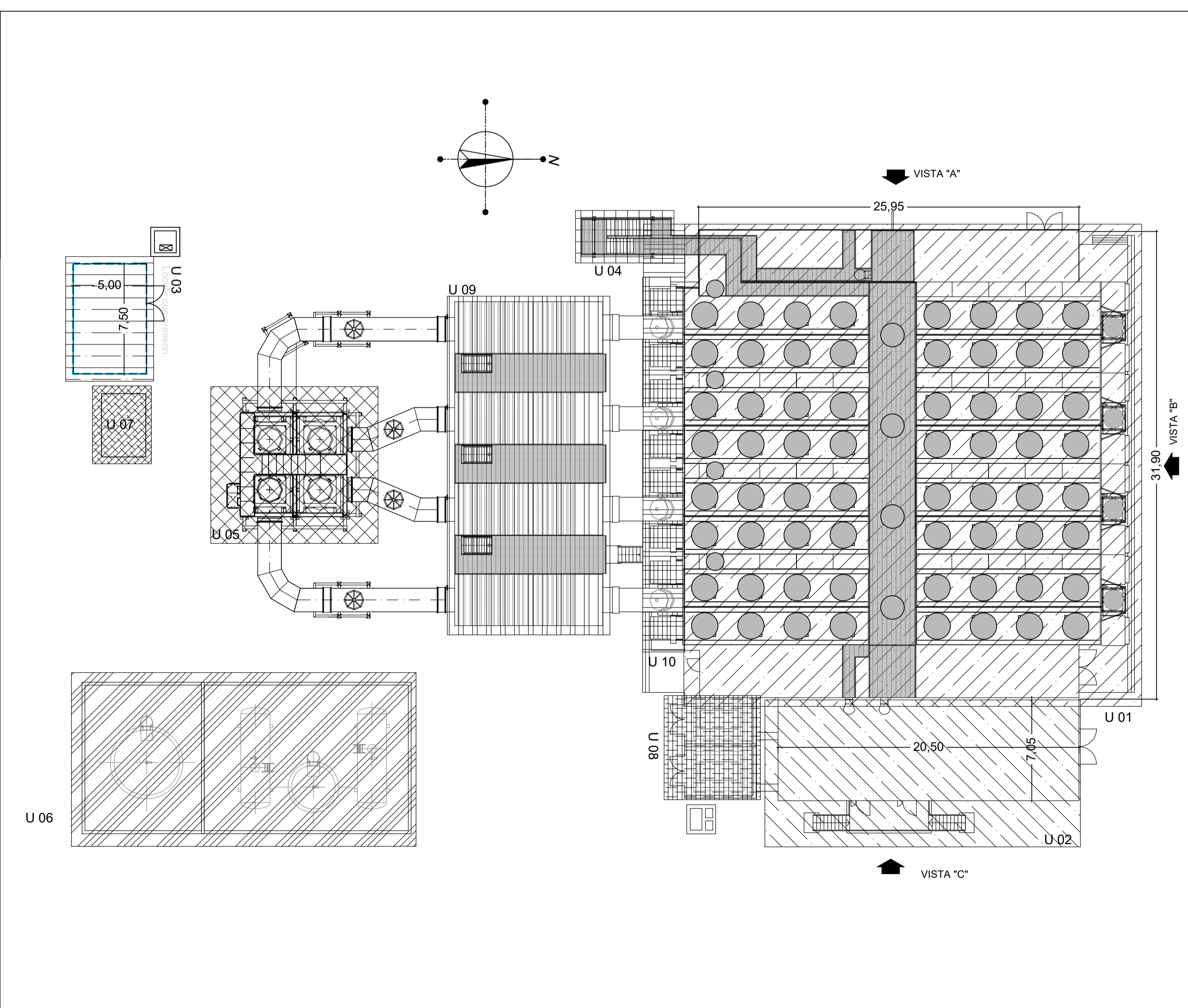
PROSPETTI "LOCALE COMPRESSORI"



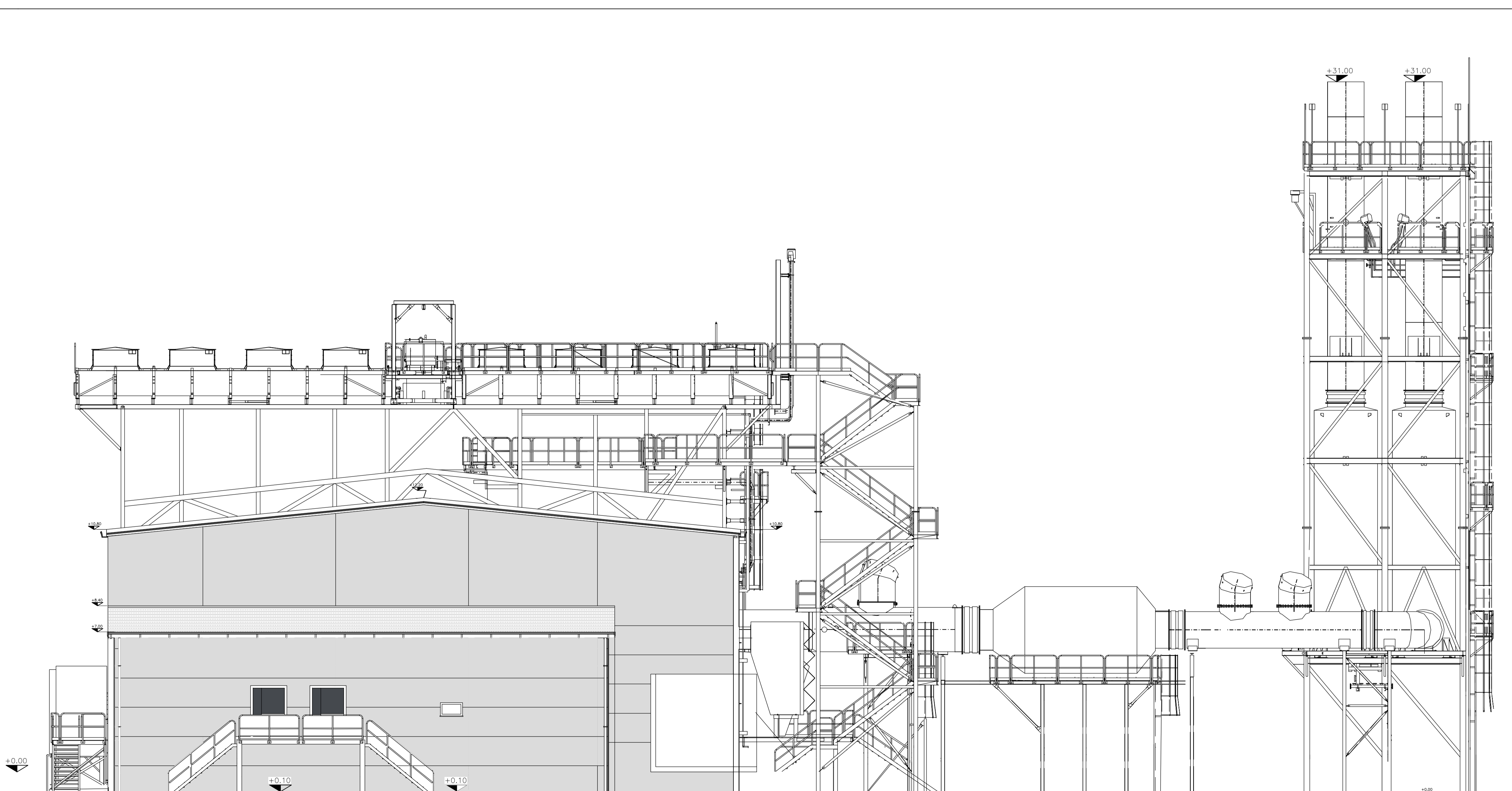
**LEGENDA DESTINAZIONI D'USO E KEY PLAN**

**Trattasi di intervento di MANUTENZIONE STRAORDINARIA**  
 Si dismette la centrale esistente con intervento di demolizione e realizzazione di nuova centrale a gas per la produzione di energia elettrica. La centrale comprende turbine, generatori e attrezzature ausiliarie necessarie per la produzione di energia. Il motore e il generatore costituiscono il gruppo elettrogeno mentre l'attrezzatura ausiliaria è montata su unità modulari.

- UNITA 1  
SALA MACCHINE
- UNITA 2  
SISTEMI AUSILIARI
- UNITA 3  
LOCALE COMPRESSORI
- UNITA 4  
SCALE ACCESSO
- UNITA 5  
CIMINIERE
- UNITA 6  
SERBATOIO REAGENTE SCR  
e SERBATORI OLII LUBRIFICANTE
- UNITA 7  
LOCALE POMPE
- UNITA 8  
TRASFORMATORE
- UNITA 9  
SCR (Catalizzatori)
- UNITA 10  
PIATTAFORMA FILTRI



LAYOUT PLANIMETRICO



PROSPETTO "C"