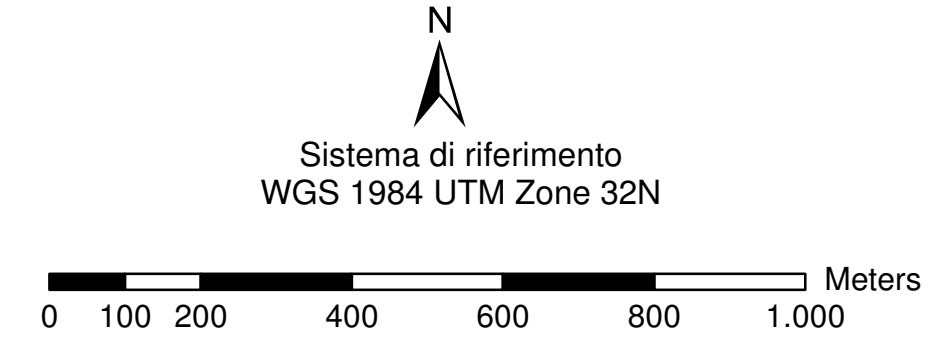
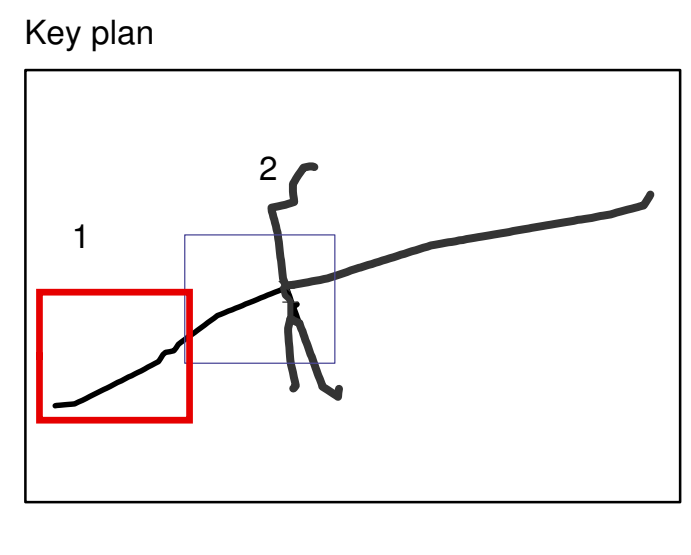
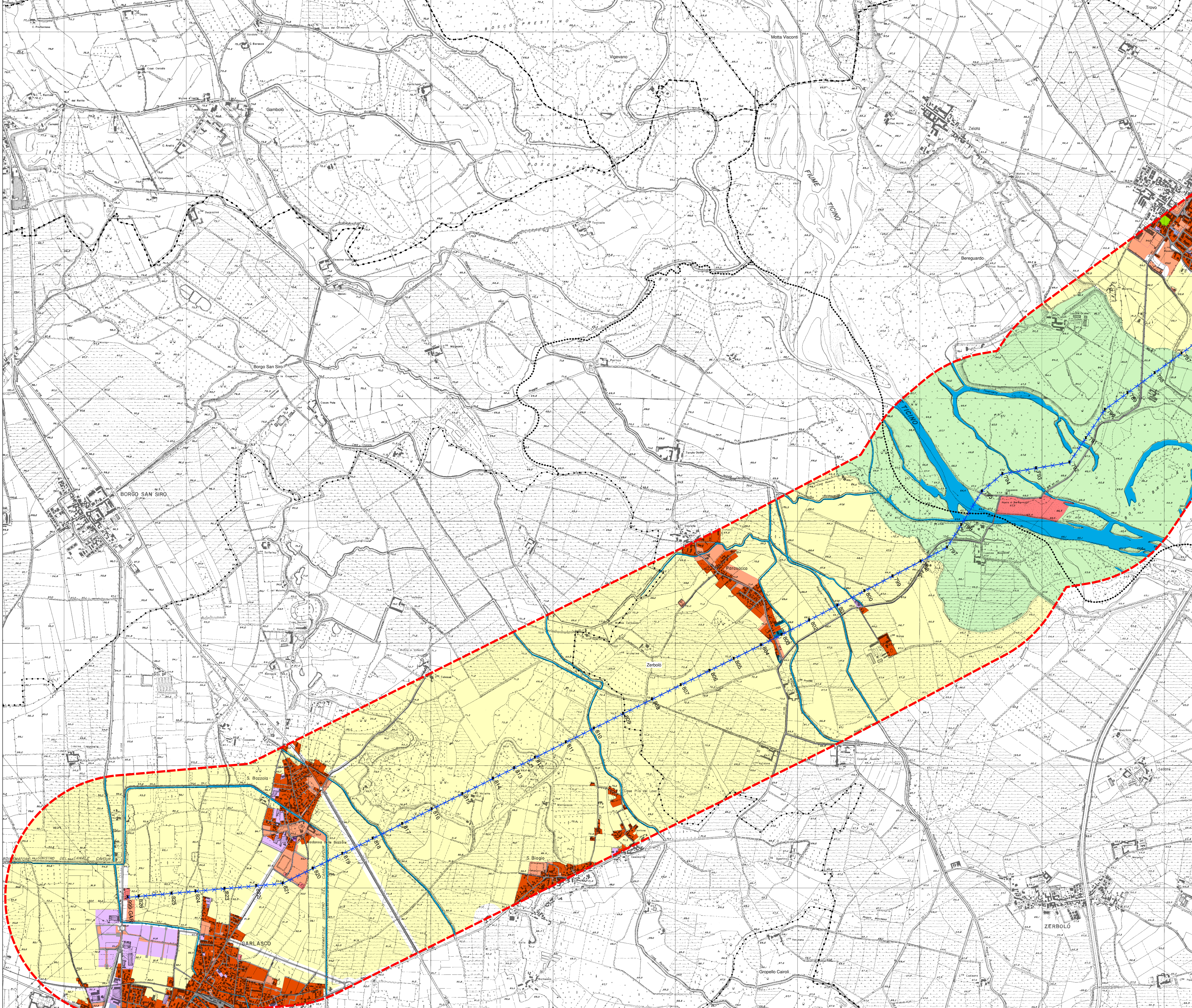


- Legenda**
- ambito
  - Confini comunali
  - Linee elettriche**
    - Nuovo sostegno
    - Sostegno esistente
    - Nuovo asse 132 kV in doppia tema
    - Nuovo asse 132 kV in semplice tema
    - Linee 132 kV esistenti
    - Linee 132 kV da demolire
  - Uso programmato del suolo**
    - Uso Residenziale
    - Uso Produttivo
    - Uso Commerciale - Direzionale
    - Uso Turistico ricettivo
    - Uso Polifunzionale
    - Servizi sovraumunali
    - Servizi livello Comunali
    - Infrastrutture e trasporti
    - Verde privato
    - Uso Agricolo
    - Boschi
    - Riserve Naturali
    - Corpi idrici



REVISIONI		AUT. S. MONTANA		A. P. MONTANA		A. P. MONTANA	
00	20/07/2018	Prima emissione					
N.	DATA	DESCRIZIONE	ELABORATO	VERIFICATO	APPROVATO		
TIPOLOGIA DELL'ELABORATO		CODIFICA DELL'ELABORATO					
PROGETTO		DIBR13002818A0041_03		<b>TITOLO</b> <b>RIASSETTO LINEE AEREE 132 kV</b> <b>"TAVAZZANO-PAVIA CS" E "LACCHIARELLA - PAVIA"</b> <b>Uso programmato del suolo</b>			
RICAVATO DAL DOC. TERNA							
CLASSIFICAZ. DI SICUREZZA							
NOME DEL FILE	SCALA CAD	FORMATO	SCALA	FOLIO			
1\URB - 10\mapr	A0		1:10.000	1/2			

Questo documento contiene informazioni di proprietà Terma SpA e deve essere utilizzato esclusivamente dal destinatario in relazione alla finalità per la quale è stato ricevuto. È vietata qualsiasi forma di riproduzione o divulgazione senza il permesso scritto di Terma SpA. This document contains information proprietary to TERNA S.p.A. and it will have to be used exclusively for the purposes for which it has been furnished. Whichever shape of spreading or reproduction without the written permission of TERNA S.p.A. is prohibited.