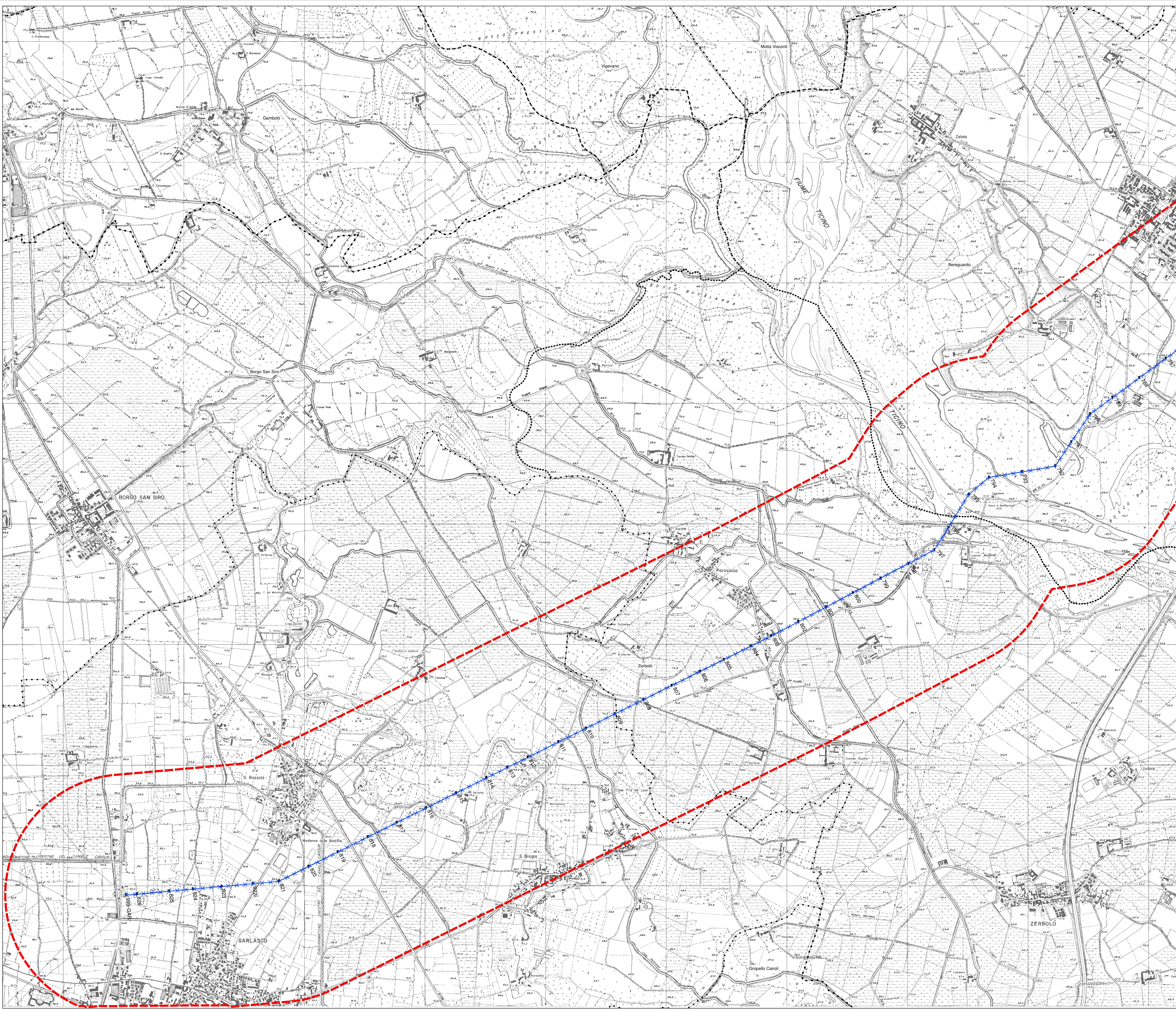
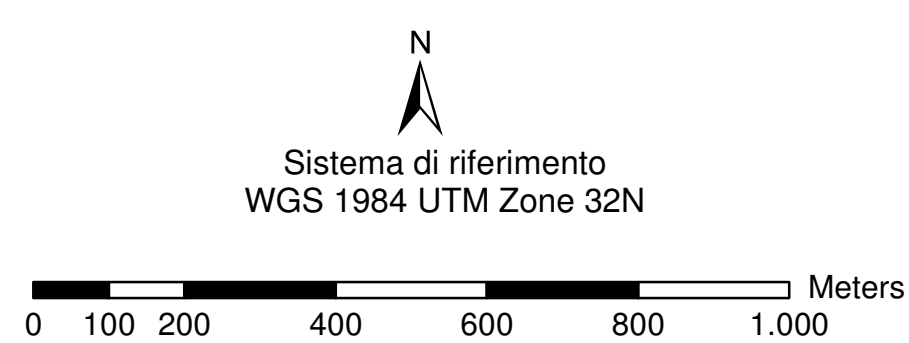
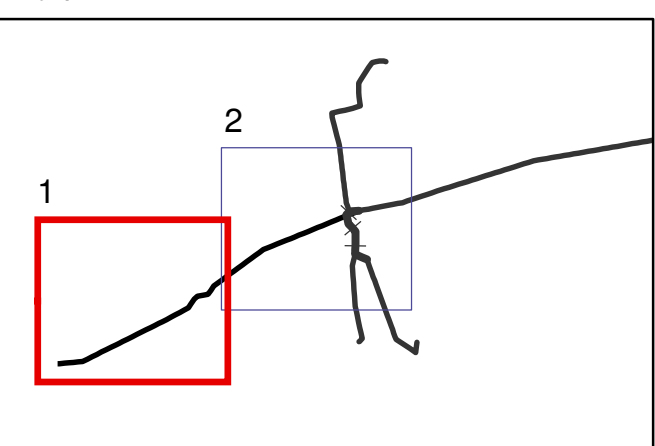


Legenda

- Ambito di studio
- Confini comunali
- Linee elettriche**
- Nuovo sostegno
- Sostegno esistente
- Sostegno da demolire
- Nuovo asse 132 kV in doppia terna
- Nuovo asse 132 kV in semplice terna
- Linee 132 kV esistenti
- Linee 132 kV da demolire



Key plan



<b>REVISIONI</b>									
00	20/07/2018	Prima emissione	ANK S. MONTANA	N. Di Carlo	M. Di Carlo	F. Arzuffi	M. Di Carlo	A. Di Carlo	M. Di Carlo
N.	DATA	DESCRIZIONE	ELABORATO	VERIFICATO	APPROVATO				
<b>TIPOLOGIA DELL'ELABORATO</b>		<b>CODIFICA DELL'ELABORATO</b>							
		DEBR13002BIAM02465_02							
<b>PROGETTO</b>		<b>TITOLO</b>							
		RIASSETTO LINEE AEREE 132 kV "TAVAZZANO-PAVIA CS" E "LACCHIARELLA -PAVIA"							
<b>RICAVATO DAL DOC. TERNA</b>									
<b>CLASSIFICAZ. DI SICUREZZA</b>		Corografia di progetto							
<b>NOME DEL FILE</b>	<b>SCALA CAD</b>	<b>FORMATO</b>	<b>SCALA</b>	<b>FOGLIO</b>					
	1:1000 - 10 metri	AO	1:10.000	1/2					

Questo documento contiene informazioni di proprietà Terma SpA e deve essere utilizzato esclusivamente dal destinatario in relazione alla finalità per la quale è stato creato. È vietata qualsiasi forma di riproduzione o divulgazione senza il permesso scritto di Terma SpA. This document contains information proprietary to TERNA S.p.A. and it will have to be used exclusively for the purposes for which it has been furnished. Wholesale reuse or reproduction without the written permission of TERNA S.p.A. is prohibited.