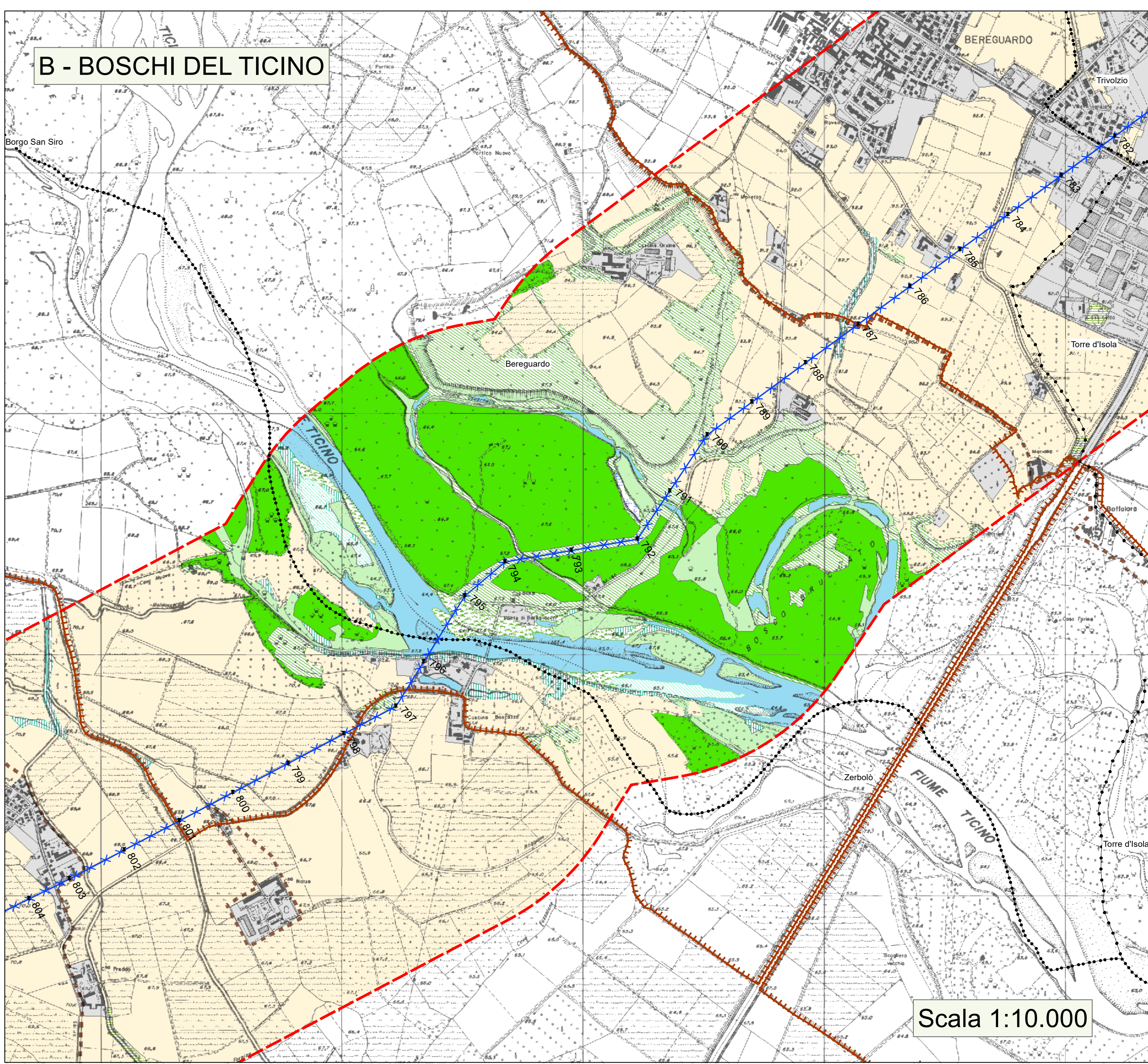
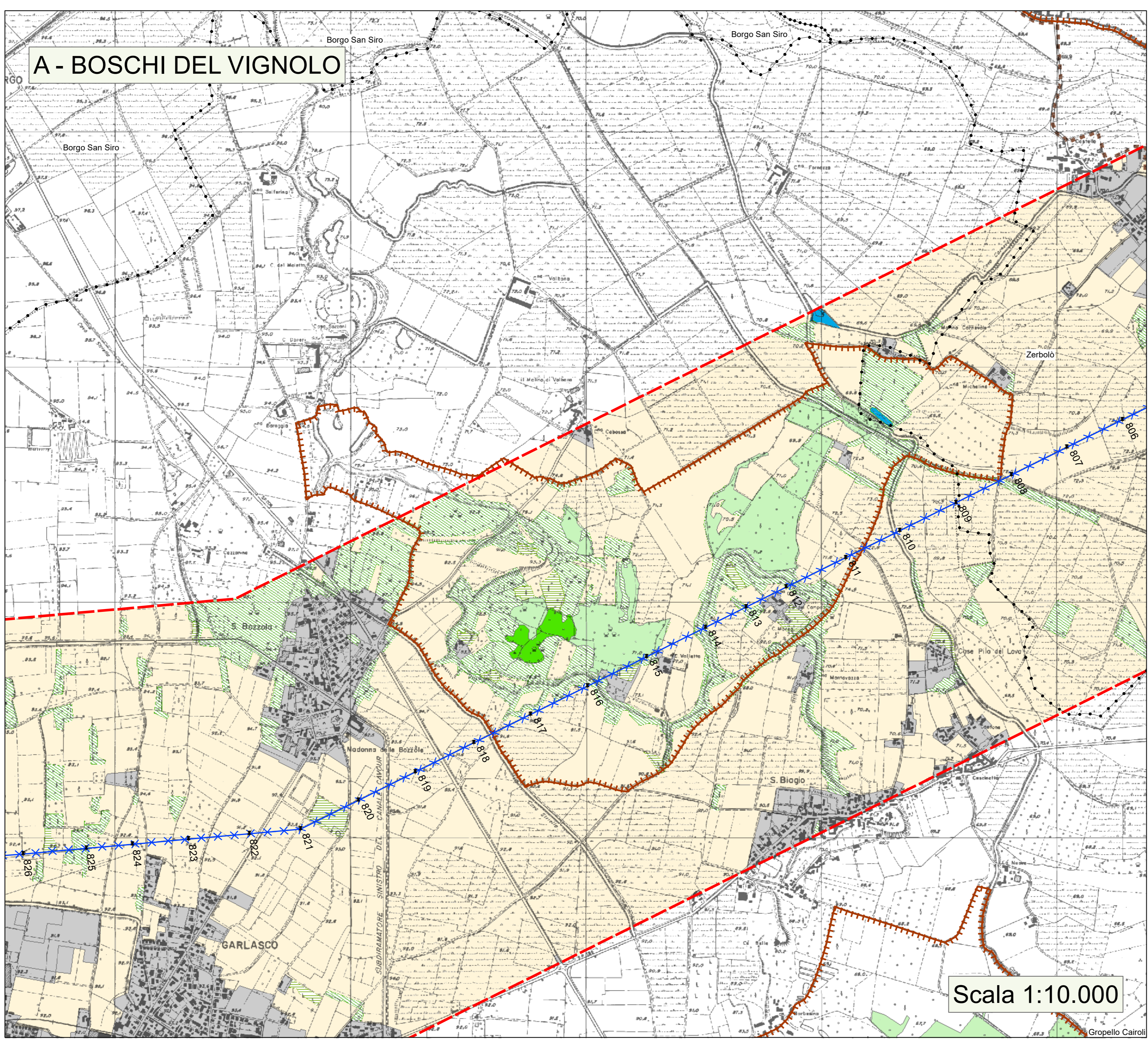
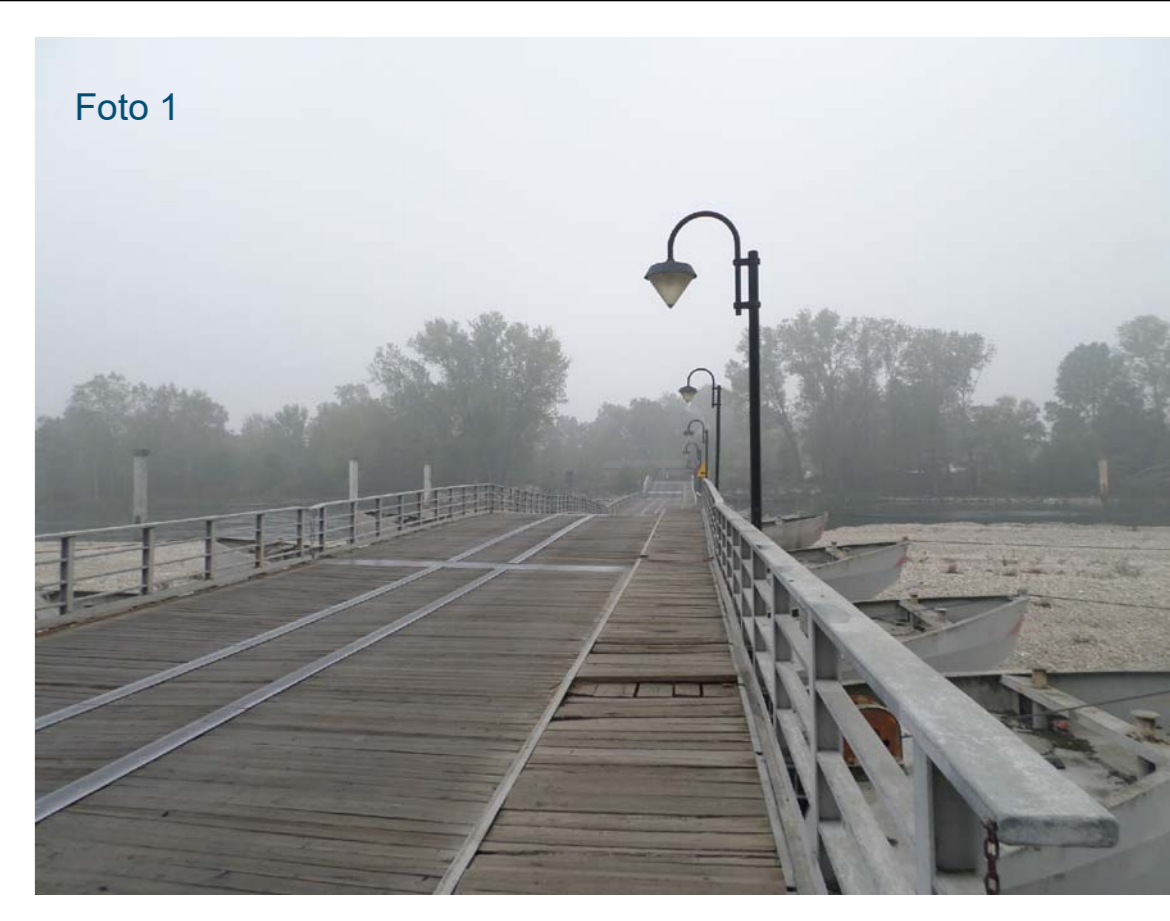
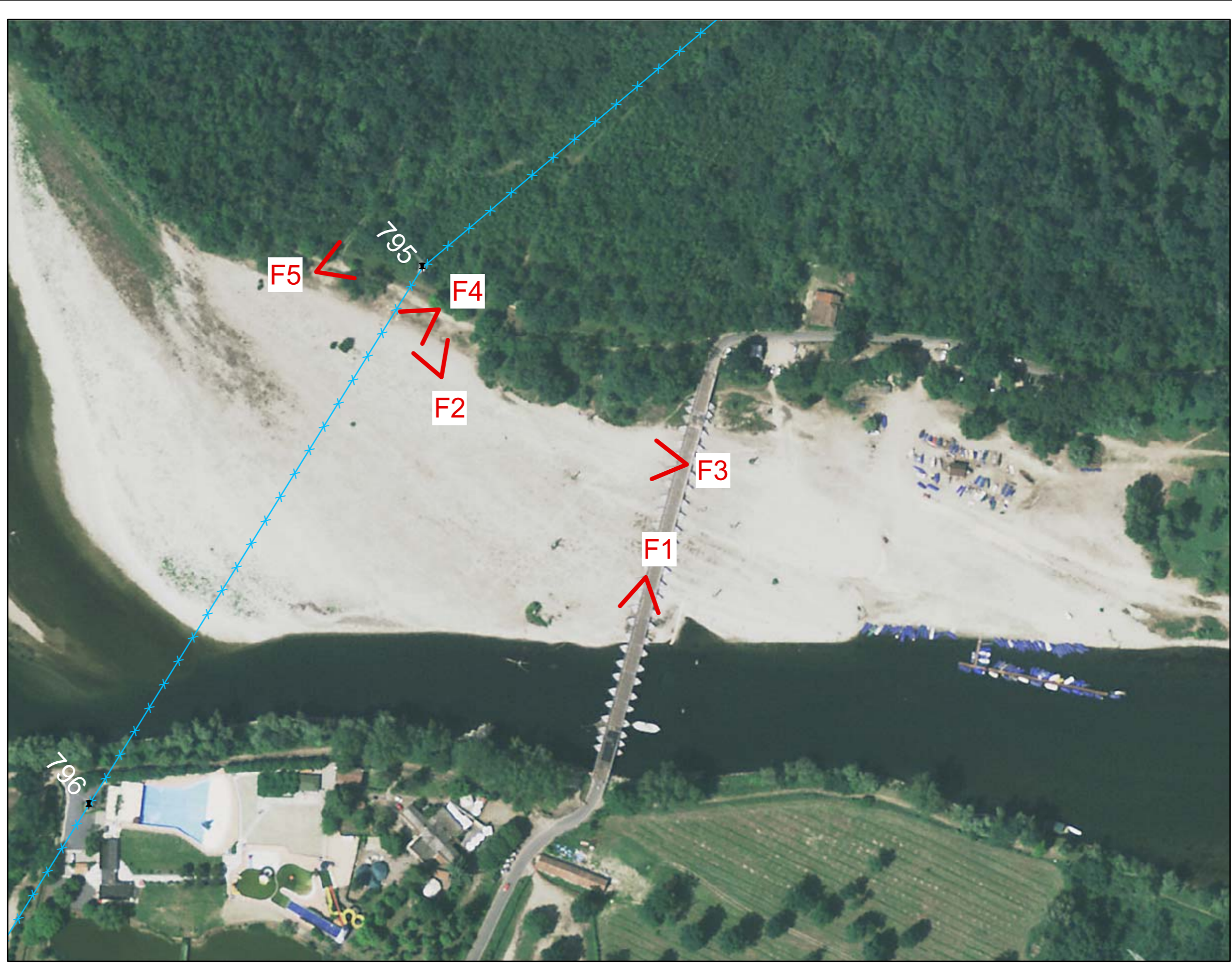
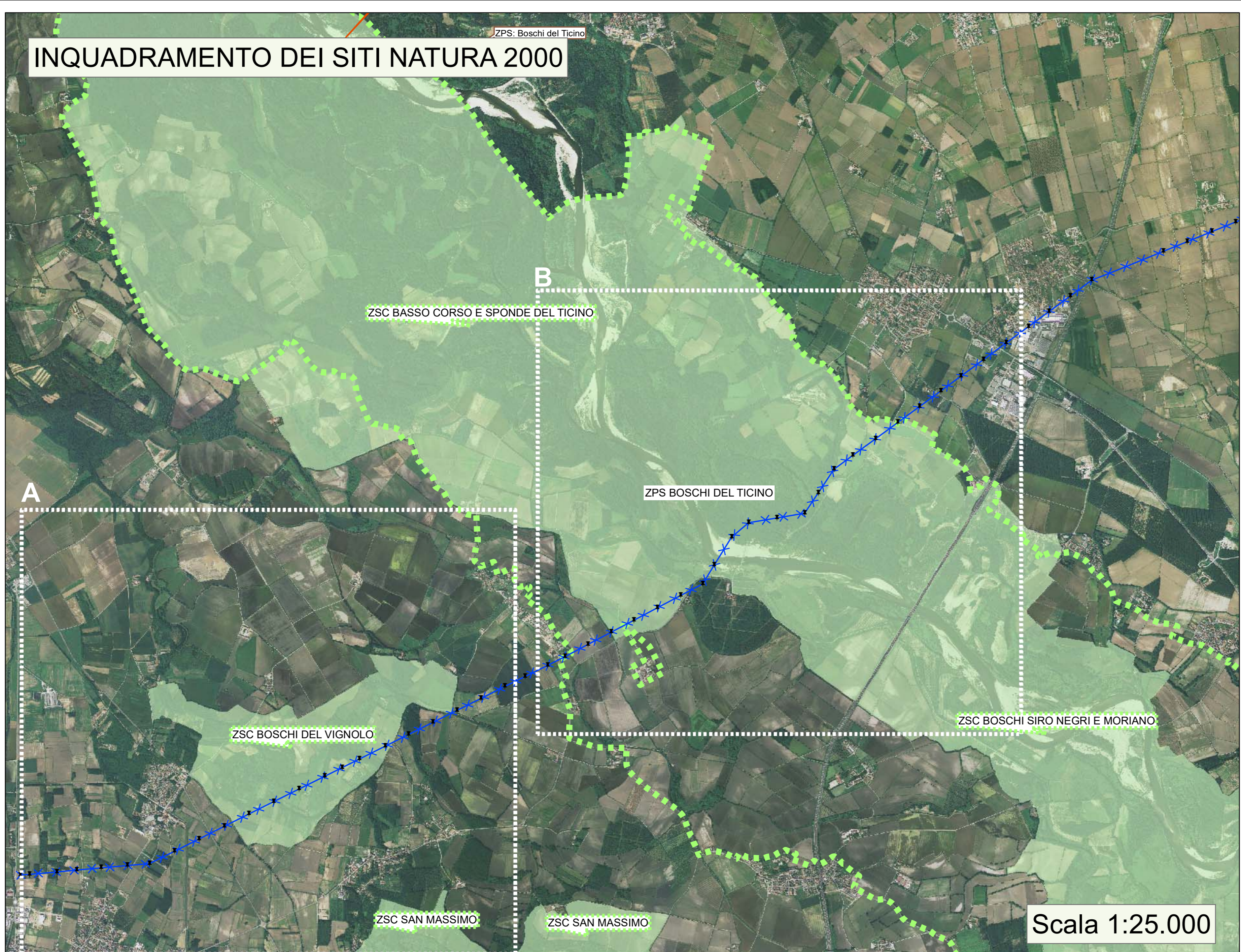


- Legenda**
- Confini comunali
 - Ambito
 - Linee elettriche**
 - Sostegni da demolire Garlasco - Tavazzano
 - Linee 132 kV da demolire
 - Rete Natura 2000**
 - Zone speciali di conservazione
 - Zone di Protezione Speciale
 - Habitat Natura 2000**
 - 91F0 - Foreste miste riparie di grandi fiumi a Quercus robur, Ulmus laevis, U. minor, Fraxinus excelsior o F. angustifolia (Ulmionion minoris)
 - 91E0* - Foreste alluvionali di Alnus glutinosa e Fraxinus excelsior (Alno padion, Alnion incanae, Salicion albae)
 - Fisionomie vegetali**
 - Arbusteti in evoluzione
 - Boschi di latifoglie
 - Formazioni ripariali
 - Vegetazione dei greti
 - Zone aperte con vegetazione rada o assente
 - Altre fisionomie**
 - Aree artificiali
 - Aree agricole
 - Vegetazione delle aree umide interne
 - Corsi d'acqua
 - Bacini idrici



Sistema di riferimento
WGS 1984 UTM Zone 32N

0 0,1 0,2 0,4 0,6 0,8 1 Kilometers

00	2007/2018	Prima emissione	AVV. S. NERISSA	V. De Santis
N.	DATA	DESCRIZIONE	ELABORATO	VERIFICATO
TIPOLOGIA DELL'ELABORATO		CODIFICA DELL'ELABORATO		TERNA
		DEBR13002BIAM02465_04		ROTO ITALIA
PROGETTO				
TITOLO				
RIASSETTO LINEE AEREE 132 KV "TAVAZZANO-PAVIA CS" E "LACCHIARELLA - PAVIA"				
CLASSIFICAZ. DI SICUREZZA				
Carta degli habitat				
NOME DEL FILE	SCALA CAD	FORMATO	SCALA	FOLGIO
	1:25.000	AO	1:10.000	1/1

Questo documento contiene informazioni di proprietà TERNA SpA e deve essere utilizzato esclusivamente dal destinatario in relazione alla finalità per la quale è stato concesso. E' vietata qualsiasi forma di riproduzione o divulgazione senza l'esplicito consenso di TERNA SpA. This document contains information proprietary to TERNA SpA, and it will have to be used exclusively for the purposes for which it has been furnished. Otherwise shape of spreading or reproduction without the written permission of TERNA SpA is prohibited.