



NEW GREEN ENERGY s.r.l.

Via Diocleziano, 107 – 80125 NAPOLI

REGIONE PUGLIA

COMUNI DI ORTA NOVA E CERIGNOLA (FG)

**PROGETTO DEFINITIVO
PER LA REALIZZAZIONE DI UN PARCO EOLICO NEI TERRITORI
DEI COMUNI DI CERIGNOLA E ORTA NOVA (FG)
IN LOCALITA' "SALICE - LA PADULETTA"**

PROGETTISTI:

PROPONENTE:

M&M ENGINEERING S.r.l.

Sede Operativa:
Via I Maggio, n.4
71045 Orta Nova (FG) - Italy
tel./fax (+39) 0885791912 -
ing.marianomarseglia@gmail.com

Progettisti:

ing. Mariano Marseglia
ing. Giuseppe Federico Zingarelli

Consulente:

Geol. Domenico Del Conte



Domenico Del Conte

NEW GREEN ENERGY s.r.l.

Via Diocleziano, 107
80125 NAPOLI
newgreen@pec.it - info@newgreen.it

ELABORATO	TITOLO	COMMESSA			
33	RELAZIONE COMPATIBILITA' PTA	02EOL-2018			
		CODICE ELABORATO			
		GEO-06			
REVISIONE	Tutte le informazioni tecniche contenute nel presente documento sono di proprietà esclusiva della Studio M&M Engineering S.r.l e non possono essere riprodotte, divulgate o comunque utilizzate senza la sua preventiva autorizzazione scritta. (art. 2575 c.c.)	NOME FILE	PAGINE		
00		GEO-06.doc	7 + copertina		
REV	DATA	MODIFICA	Elaborato	Controllato	Approvato
00	03/12/2018	Prima Emissione	Del Conte	Marseglia	De Vita
01					
02					
03					
04					
05					
06					



Geol. Domenico DEL CONTE
Corso Giannone, 184 - Cagnano Varano (FG)
Cell. +39 329.7160866 Fax +39 0884.89012
E-mail: domenico.delconte@geoapulia.it

**“PROGETTO DEFINITIVO PER LA REALIZZAZIONE DI
UN PARCO EOLICO NEI TERRITORI DEI COMUNI DI
CERIGNOLA E ORTA NOVA (FG) IN LOCALITA’
“SALICE – LA PADULETTA”**

RELAZIONE COMPATIBILITA’ PTA


Rev. 0 Dicembre 2018

cod. elaborato
GEO-06

Pagina 1 di 7

***“PROGETTO DEFINITIVO PER LA REALIZZAZIONE DI UN PARCO
EOLICO NEI TERRITORI DEI COMUNI DI CERIGNOLA E ORTA NOVA (FG)
IN LOCALITA’ “SALICE – LA PADULETTA”***

RELAZIONE COMPATIBILITA’ PTA


 <p>Geol. Domenico DEL CONTE Corso Giannone, 184 - Cagnano Varano (FG) Cell. +39 329.7160866 Fax +39 0884.89012 E-mail: domenico.delconte@geoapulia.it</p>	<p>“PROGETTO DEFINITIVO PER LA REALIZZAZIONE DI UN PARCO EOLICO NEI TERRITORI DEI COMUNI DI CERIGNOLA E ORTA NOVA (FG) IN LOCALITA’ “SALICE – LA PADULETTA”</p> <p>RELAZIONE COMPATIBILITA’ PTA</p>	Rev. 0 Dicembre 2018
		cod. elaborato GEO-06
		Pagina 2 di 7

INDICE

1. PIANO DI TUTELA DELLE ACQUE DELLA REGIONE PUGLIA (PTA)

2. AREE DI VINCOLO D’USO DEGLI ACQUIFERI

3. COERENZA DEL PROGETTO CON I VINCOLI PTA

 <p>Geol. Domenico DEL CONTE Corso Giannone, 184 - Cagnano Varano (FG) Cell. +39 329.7160866 Fax +39 0884.89012 E-mail: domenico.delconte@geoapulia.it</p>	<p>“PROGETTO DEFINITIVO PER LA REALIZZAZIONE DI UN PARCO EOLICO NEI TERRITORI DEI COMUNI DI CERIGNOLA E ORTA NOVA (FG) IN LOCALITA’ “SALICE – LA PADULETTA”</p> <p>RELAZIONE COMPATIBILITA’ PTA</p>	Rev. 0 Dicembre 2018
		cod. elaborato GEO-06
		Pagina 3 di 7

1. PIANO DI TUTELA DELLE ACQUE DELLA REGIONE PUGLIA (PTA)

La Regione Puglia, con Delibera n° 230 del 20/10/2009, ha adottato il Piano di Tutela delle Acque ai sensi dell’articolo 121 del Decreto legislativo n. 152/2006, strumento finalizzato al raggiungimento degli obiettivi di qualità dei corpi idrici e, più in generale, alla protezione dell’intero sistema idrico superficiale e sotterraneo.

Con l’adozione del Progetto di Piano entravano in vigore le *“prime misure di salvaguardia”* relative ad aspetti per i quali appariva urgente e indispensabile anticipare l’applicazione delle misure di tutela che lo stesso strumento definitivo di pianificazione e programmazione regionale contiene.

Il piano prevede misure che comprendono da un lato azioni di vincolistica diretta su specifiche zone del territorio, dall’altro interventi sia di tipo strutturale (per il sistema idrico, fognario e depurativo), sia di tipo indiretto (quali ad esempio l’incentivazione di tecniche di gestione agricola, la sensibilizzazione al risparmio idrico, riduzione delle perdite nel settore potabile, irriguo ed industriale ecc).

Con tale Piano vengono adottate alcune misure di salvaguardia distinte in:

1. Misure di Tutela quali-quantitativa dei corpi idrici sotterranei;
2. Misure di salvaguardia per le zone di protezione speciale idrogeologica;
3. Misure integrative (area di rispetto del canale principale dell’Acquedotto Pugliese).


Si tratta di prescrizioni a carattere immediatamente vincolanti per le Amministrazioni, per gli Enti Pubblici, nonché per i soggetti privati.

Inoltre, il perseguimento dell’obiettivo di Tutela quali-quantitativa dei corpi idrici, ha portato all’individuazione di particolari perimetrazioni a Protezione Speciale Idrogeologica, il cui obiettivo è quello di ridurre, mitigare e regolamentare le attività antropiche che si svolgono o che si potranno svolgere in tali aree.

2. AREE DI VINCOLO D’USO DEGLI ACQUIFERI

Aree di tutela quali-quantitativa dei corpi idrici sotterranei

Per la tutela quali-quantitativa della risorsa idrica si richiede una pianificazione delle utilizzazioni delle acque volta ad evitare ripercussioni sulla qualità delle stesse e consentire un consumo idrico sostenibile. A tal fine il piano prevede specifiche verifiche in fase di rilascio o rinnovo delle autorizzazioni, nonché la chiusura dei pozzi non autorizzati.

 <p>Geol. Domenico DEL CONTE Corso Giannone, 184 - Cagnano Varano (FG) Cell. +39 329.7160866 Fax +39 0884.89012 E-mail: domenico.delconte@geoapulia.it</p>	<p>“PROGETTO DEFINITIVO PER LA REALIZZAZIONE DI UN PARCO EOLICO NEI TERRITORI DEI COMUNI DI CERIGNOLA E ORTA NOVA (FG) IN LOCALITA’ “SALICE – LA PADULETTA”</p> <p>RELAZIONE COMPATIBILITA’ PTA</p>	Rev. 0 Dicembre 2018
		cod. elaborato GEO-06
		Pagina 4 di 7

La fascia di tutela quali-quantitativa trova giustificazione nel limitare la progressione del fenomeno di contaminazione salina dell’acquifero che, rischia di causare un progressivo e diffuso aumento del tenore salino, rendendo inutilizzabile la risorsa.

Zone di protezione speciale idrogeologica

Il piano ha individuato, sulla base di specifici studi sui caratteri del sistema territorio-acque sotterranee, alcuni comparti fisico-geografici da sottoporre a particolare tutela, in virtù della loro valenza idrogeologica. Coniugando le esigenze di tutela della risorsa idrica con le attività produttive e sulla base di una valutazione integrata tra le risultanze del bilancio idrogeologico, l’analisi dei caratteri del territorio e dello stato di antropizzazione, il PTA ha definito una zonizzazione territoriale, codificando le zone A, B, C e D. A tutela di ciascuna di tali aree, le cui perimetrazioni sono esplicitate all’interno della delibera di adozione, sono individuate specifiche misure di protezione, per le quali si rimanda al Piano.

Aree vulnerabili da contaminazione salina

Nelle aree costiere interessate da contaminazione salina è prevista la sospensione del rilascio di nuove concessioni per il prelievo ai fini irrigui o industriali. In sede di rinnovo delle concessioni è previsto solo a valle di una verifica delle quote di attestazione dei pozzi rispetto al livello del mare, nonché di un eventuale ridimensionamento della portata massima emungibile.

Di seguito si riportano alcuni stralci cartografici nei quali sono indicati i vincoli del PTA e la localizzazione degli interventi previsti in progetto rispetto ad essi.



Geol. Domenico DEL CONTE
Corso Giannone, 184 - Cagnano Varano (FG)
Cell. +39 329.7160866 Fax +39 0884.89012
E-mail: domenico.delconte@geoapulia.it

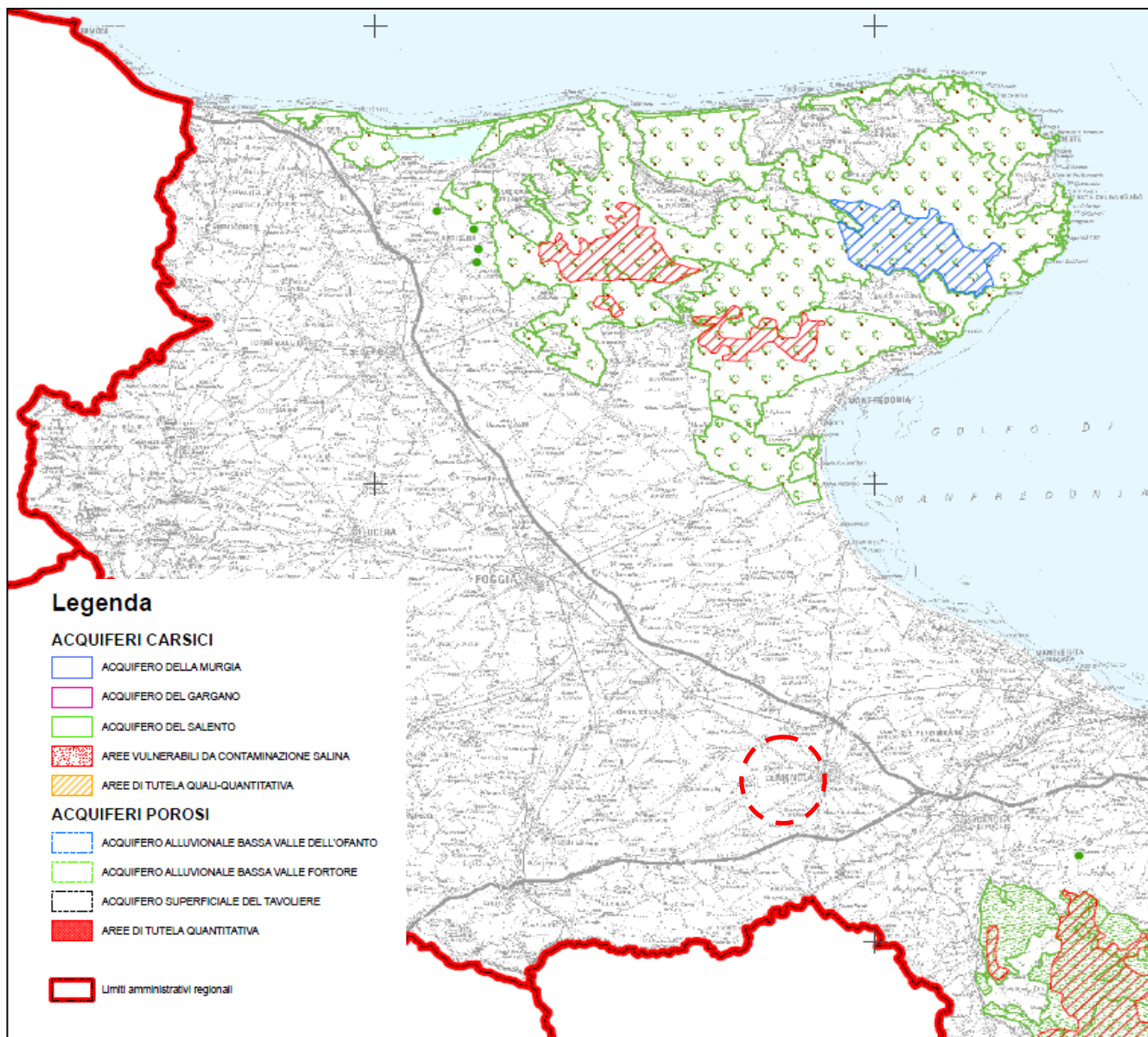
**“PROGETTO DEFINITIVO PER LA REALIZZAZIONE DI
UN PARCO EOLICO NEI TERRITORI DEI COMUNI DI
CERIGNOLA E ORTA NOVA (FG) IN LOCALITA’
“SALICE – LA PADULETTA”**

Rev. 0 Dicembre 2018

cod. elaborato
GEO-06

Pagina 5 di 7

RELAZIONE COMPATIBILITA’ PTA





Geol. Domenico DEL CONTE
Corso Giannone, 184 - Cagnano Varano (FG)
Cell. +39 329.7160866 Fax +39 0884.89012
E-mail: domenico.delconte@geoapulia.it

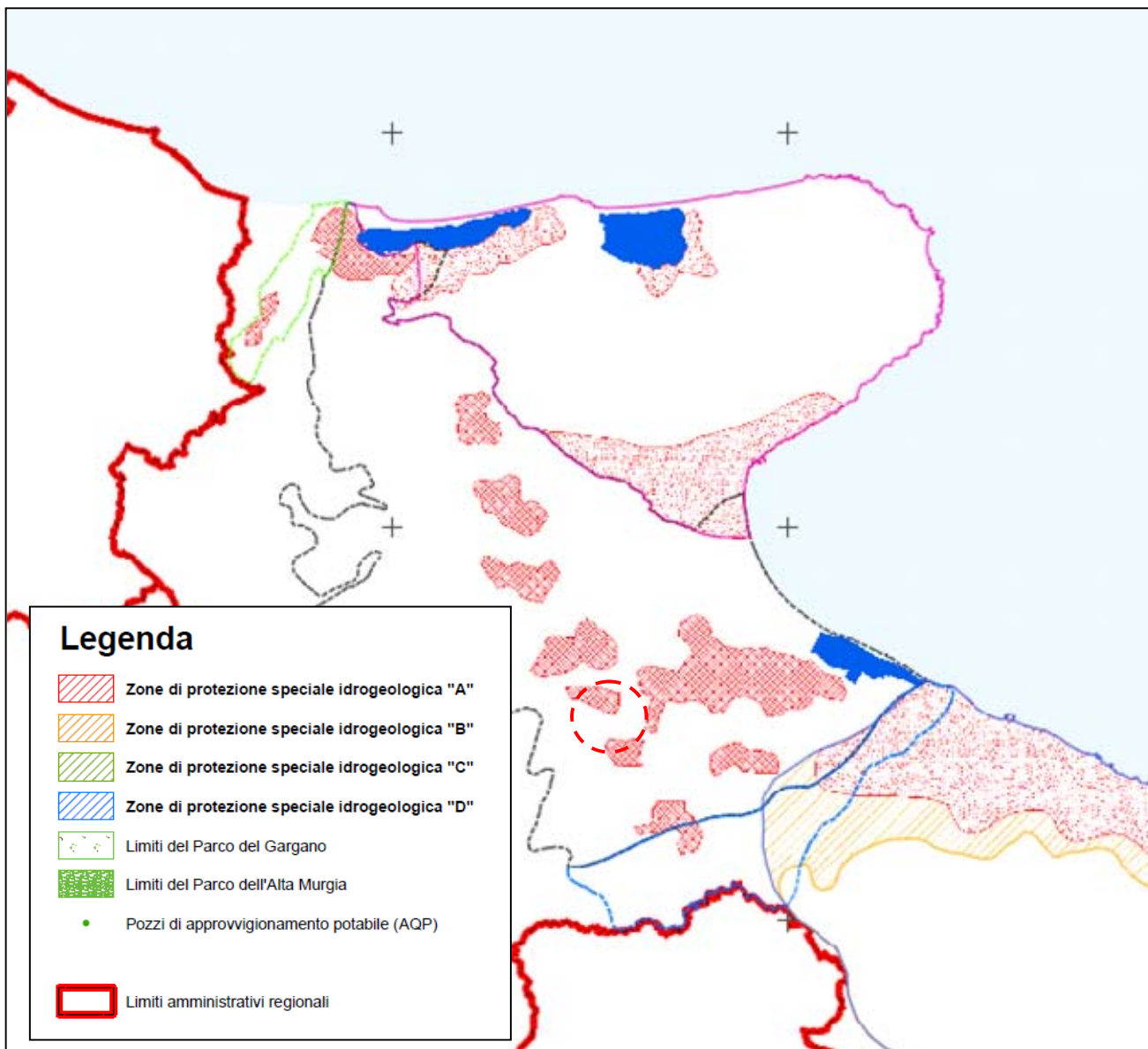
**"PROGETTO DEFINITIVO PER LA REALIZZAZIONE DI
UN PARCO EOLICO NEI TERRITORI DEI COMUNI DI
CERIGNOLA E ORTA NOVA (FG) IN LOCALITA'
"SALICE - LA PADULETTA"**

RELAZIONE COMPATIBILITA' PTA

Rev. 0 Dicembre 2018

cod. elaborato
GEO-06

Pagina 6 di 7





GEOAPULIA
geologia - geofisica - ambiente

Geol. Domenico DEL CONTE
Corso Giannone, 184 - Cagnano Varano (FG)
Cell. +39 329.7160866 Fax +39 0884.89012
E-mail: domenico.delconte@geoapulia.it

**“PROGETTO DEFINITIVO PER LA REALIZZAZIONE DI
UN PARCO EOLICO NEI TERRITORI DEI COMUNI DI
CERIGNOLA E ORTA NOVA (FG) IN LOCALITA’
“SALICE – LA PADULETTA”**

RELAZIONE COMPATIBILITA’ PTA

Rev. 0 Dicembre 2018

cod. elaborato
GEO-06

Pagina 7 di 7

3. COERENZA DEL PROGETTO CON I VINCOLI PTA

Con riferimento alle cartografie allegate al Piano di Tutela delle Acque della Regione Puglia, l’area in cui sorgerà il parco eolico **ricade parzialmente** in “Aree di tutela quantitativa”, interessando gli aerogeneratori T1 -T7.

Non risulta interferente con “Aree vulnerabili da contaminazione salina, quindi con zone di Protezione Speciale Idrogeologica.

Pertanto, considerato che trattasi di opere il cui esercizio non prevede emungimenti e/o prelievi ai fini irrigui o industriali, l’intervento risulta compatibile e coerente con le misure previste dal PTA.

Cagnano Varano, Dicembre 2018

IL TECNICO



Domenico Del Conte

Geol. Domenico DEL CONTE