

**S.S. n.21 "della Maddalena"**  
**Variante agli abitati di Demonte, Aisone e Vinadio**  
**Lotto 1. Variante di Demonte**

**PROGETTO DEFINITIVO**

**PROGETTAZIONE: ANAS - DIREZIONE PROGETTAZIONE E REALIZZAZIONE LAVORI**

**I PROGETTISTI:**

ing. Vincenzo Marzi  
 Ordine Ing. di Bari n.3594  
 ing. Achille Devitofranceschi  
 Ordine Ing. di Roma n.19116  
 geol. Flavio Capozucca  
 Ordine Geol. del Lazio n.1599

**RESPONSABILE DEL SIA**

arch. Giovanni Magarò  
 Ordine Arch. di Roma n.16183

**IL COORDINATORE PER LA SICUREZZA IN FASE DI PROGETTAZIONE**

geom. Fabio Quondam

**VISTO: IL RESPONSABILE DEL PROCEDIMENTO :**

ing. Nicolò Canepa

PROTOCOLLO

DATA

**INTEGRAZIONI (ID VIP 4107)**

**RICHIESTA MIBAC PROT. 19834-P DEL 23/07/2018**

**Risposta punto n. 3. Fotosimulazioni PP 2006: Tav.24 e Tav.25**

**CODICE PROGETTO**

PROGETTO      LIV. PROG.      N. PROG.

DPT005    D    1601

**NOME FILE**

DPT005\_D\_1601\_T01\_IA01\_AMB\_F000\_A

CODICE ELAB. T01 IA01 AMB F000

REVISIONE

SCALA:

A

VARIE

C

B

A

Emissione per riscontro MATTM  
 (prot. 26691-P del 26/11/2018 e 27560-P del 05/12/2018)

FEB 2019

REV.	DESCRIZIONE	DATA	REDATTO	VERIFICATO	APPROVATO

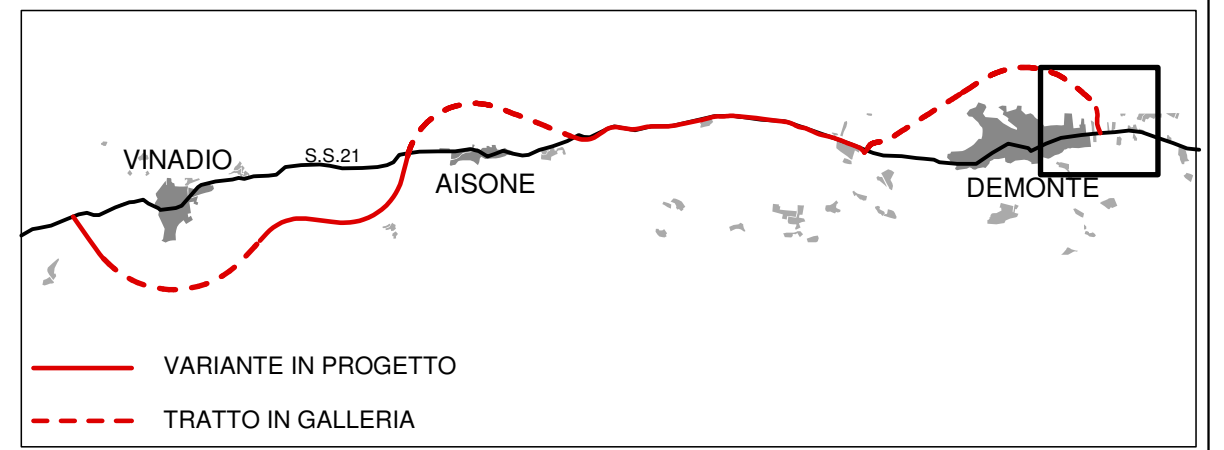
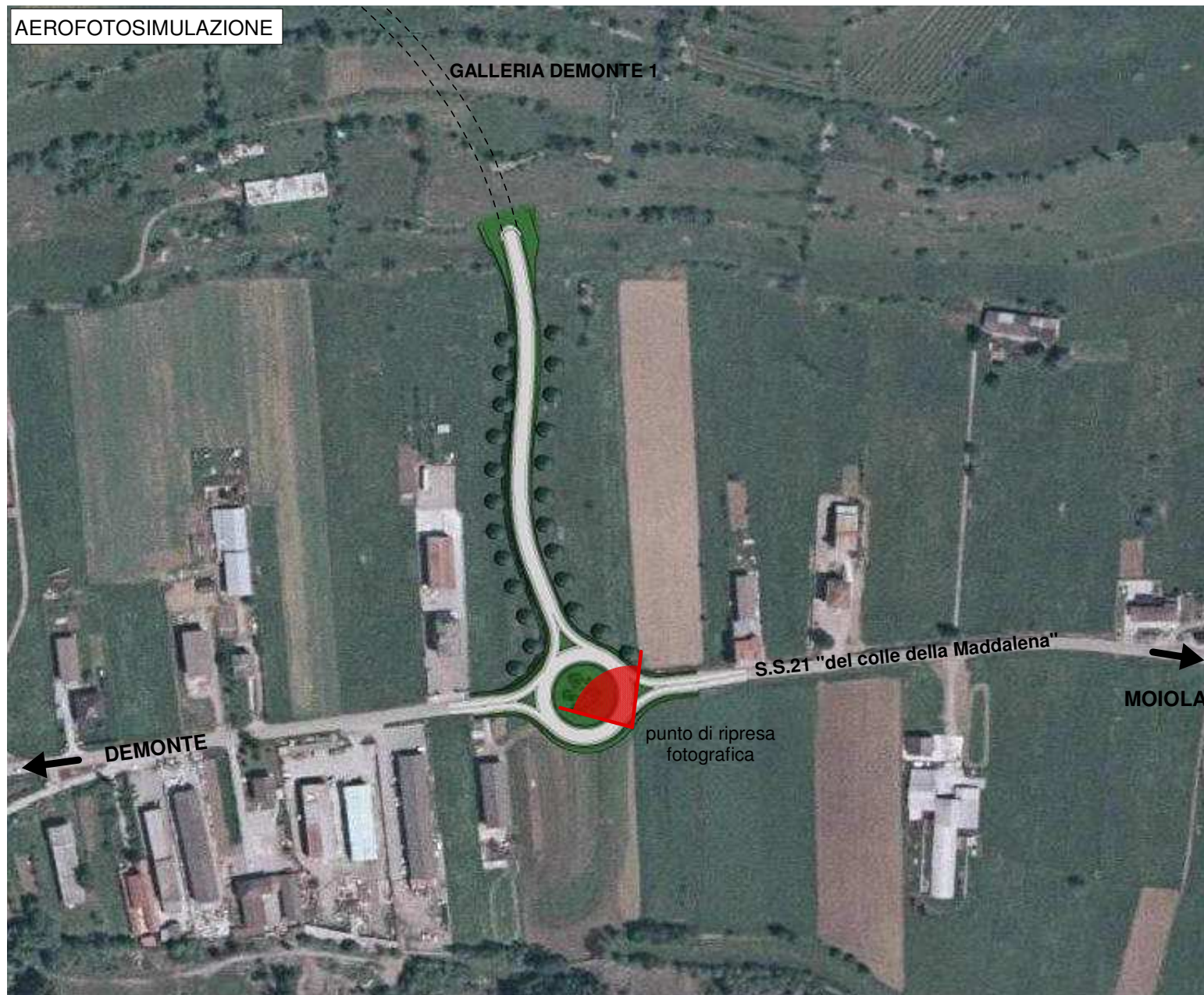
FOTOSIMULAZIONE



STATO ATTUALE

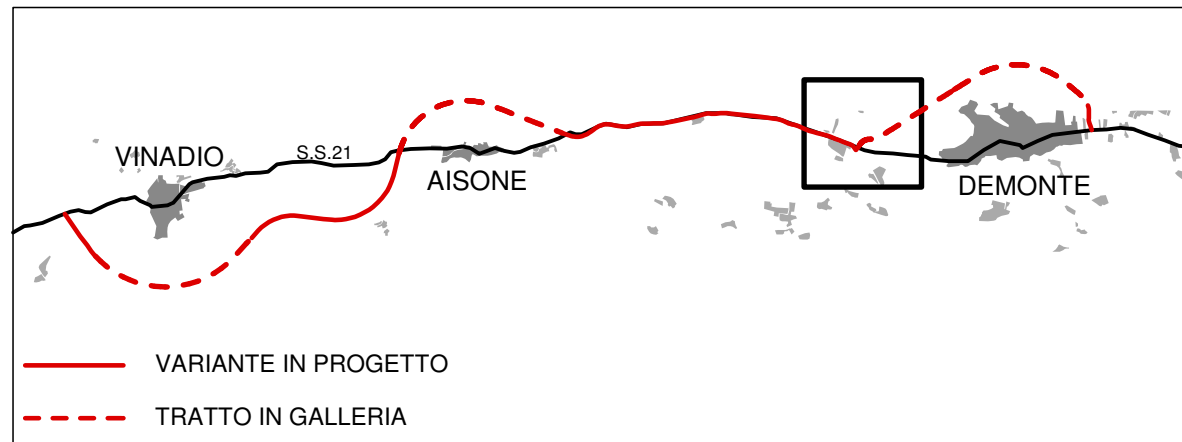


AEROFOTOSIMULAZIONE



K-MAP

FOTOSIMULAZIONE



K-MAP



AEROFOTOSIMULAZIONE



STATO ATTUALE