

REGIONE CAMPANIA
Provincia di Avellino
COMUNI DI Lacedonia (AV) – Monteverde (AV)

PROGETTO

**PROGETTO DI REBLADING DEL
PARCO EOLICO LACEDONIA-MONTEVERDE (39,60 MW)**



PROGETTO DEFINITIVO

COMMITTENTE:

ERG Wind 4



PROGETTISTA:



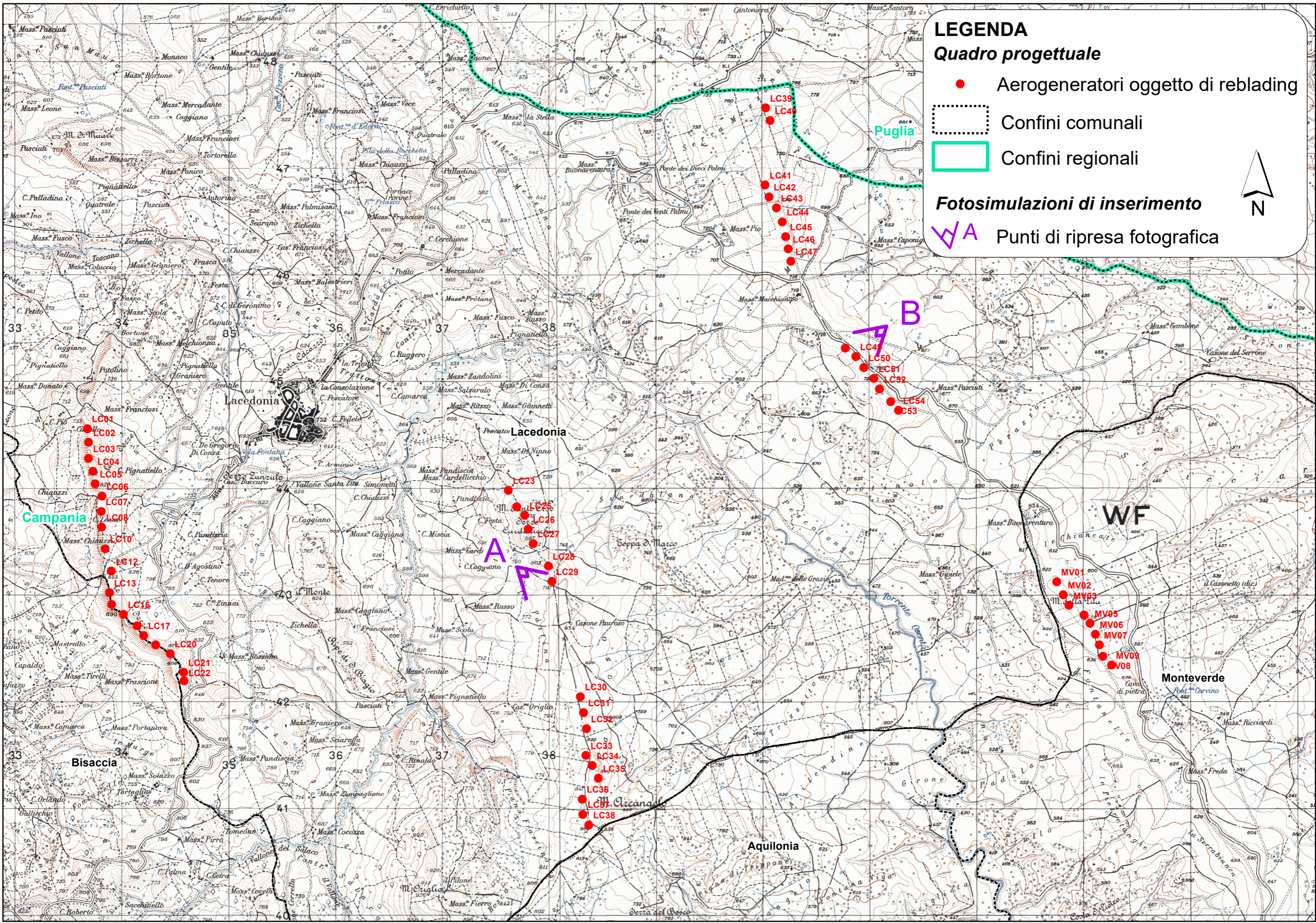
OGGETTO DELL'ELABORATO:

RELAZIONE PAESAGGISTICA
Allegato 13 – Fotosimulazioni di inserimento

CODICE PROGETTISTA	DATA	SCALA	FOGLIO	FORMATO	CODICE DOCUMENTO				
					IMP.	DISC.	TIPO DOC.	PROG.	REV.
	02/2019	/	1 di 5	A3	LCD	ENG	REL	0005	00

NOME FILE: LC-ENG-REL-0005_00_all_13_Fotosimulazioni di inserimento.doc

ERG Wind 4 2 S.r.l. si riserva tutti i diritti su questo documento che non può essere riprodotto neppure parzialmente senza la sua autorizzazione scritta.



LEGENDA

Quadro progettuale

● Aerogeneratori oggetto di reblading

⋯ Confini comunali

▭ Confini regionali

Fotosimulazioni di inserimento

WA Punti di ripresa fotografica



Puglia

Campania

WF

Monteverde

Aquilonia

Lacedonia

Lacedonia

Bisaccia

LC01

LC02

LC03

LC04

LC05

LC06

LC07

LC08

LC10

LC12

LC13

LC15

LC17

LC20

LC21

LC22

LC23

LC25

LC26

LC27

LC28

LC29

LC30

LC31

LC32

LC33

LC34

LC35

LC36

LC37

LC38

LC39

LC40

LC41

LC42

LC43

LC44

LC45

LC46

LC47

LC49

LC50

LC51

LC52

LC54

LC53

MV01

MV02

MV03

MV05

MV06

MV07

MV09

MV08

A

A

A

B



FOTO A – SITUAZIONE ANTE OPERAM: vista ravvicinata dell'aerogeneratore esistente



FOTO A – SITUAZIONE POST OPERAM: vista ravvicinata dell'aerogeneratore oggetto di reblading

SCHEMA COMPARATIVO TRA SITUAZIONE ESISTENTE E SITUAZIONE POST OPERAM



FOTO A – SITUAZIONE ANTE OPERAM: vista ravvicinata dell'aerogeneratore esistente con delimitazione delle sagome delle pale

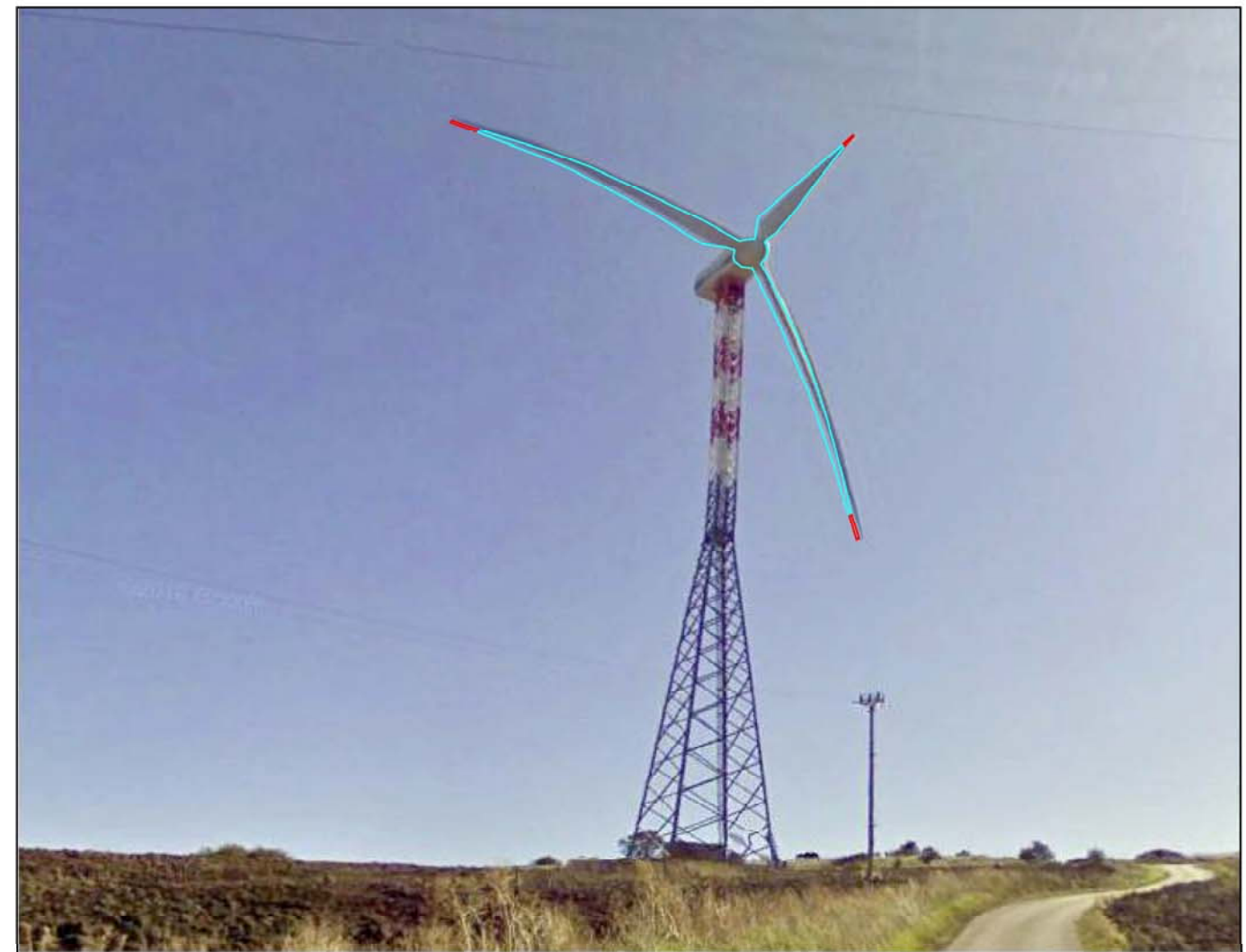


FOTO A – SITUAZIONE POST OPERAM: vista ravvicinata dell'aerogeneratore oggetto di reblading con delimitazione delle sagome delle pale, in rosso la parte eccedente rispetto alla situazione attuale



FOTO B – SITUAZIONE ANTE OPERAM: vista panoramica degli aerogeneratori esistenti



FOTO B – SITUAZIONE POST OPERAM: vista panoramica degli aerogeneratori oggetto di reblading, la maggiore lunghezza delle pale risulta impercettibile per visuali panoramiche