

REGIONE CAMPANIA
Provincia di Avellino
COMUNI DI Lacedonia(AV) - Monteverde (AV)



COMMITENTE
ERG Wind 4
ERG
EVOLVING ENERGIES

PROGETTISTA
GOLDER
ING. GIANLUIGI DI LUCCO
ING. GIUSEPPE DI LUCCO
ING. GIUSEPPE DI LUCCO
ING. GIUSEPPE DI LUCCO
OGGETTO DELL'ELABORATO
Carta Geomorfológica

REV.	DATA	ATTIVITA'	REDATTO	VERIFICATO	APPROVATO
00	FEB. 2019	PRIMA EMISSIONE			

CODICE PROGETTISTA	DATA	SCALA	FORMATO FOGLIO	CODICE COMMITTENTE
	02/2019	1:10000	A0 1	LCD ENG REL 09c 00

NOME FILE: LCD-ENG-REL-09c-00_Carta geomorfologica.dwg
 ERG Wind 4 S.p.A. si riserva tutti i diritti su questo documento che non può essere riprodotto, copiato, ristampato o altrimenti utilizzato senza la sua approvazione scritta.

CARTA GEOMORFOLOGICA

LEGENDA

OPERE DI PROGETTO PARCO EOLICO

IMPIANTO LACEDONIA-MONTEVERDE
IPOTESI REBLADING - Layout con piazzole di servizio

- Aerogeneratori esistenti (posizione ricavata da rilievo as-built)
- Piazzola di servizio (20x20 m)
- Area stoccaggio rotore (6x6 m)
- Area stoccaggio pale (25x9 m)
- Cabina di trasformazione

LINEAZIONI MORFOLOGICHE PRINCIPALI

- Direttrici morfoidrologiche principali prossime alle aree di progetto
- Direttrici di crinale

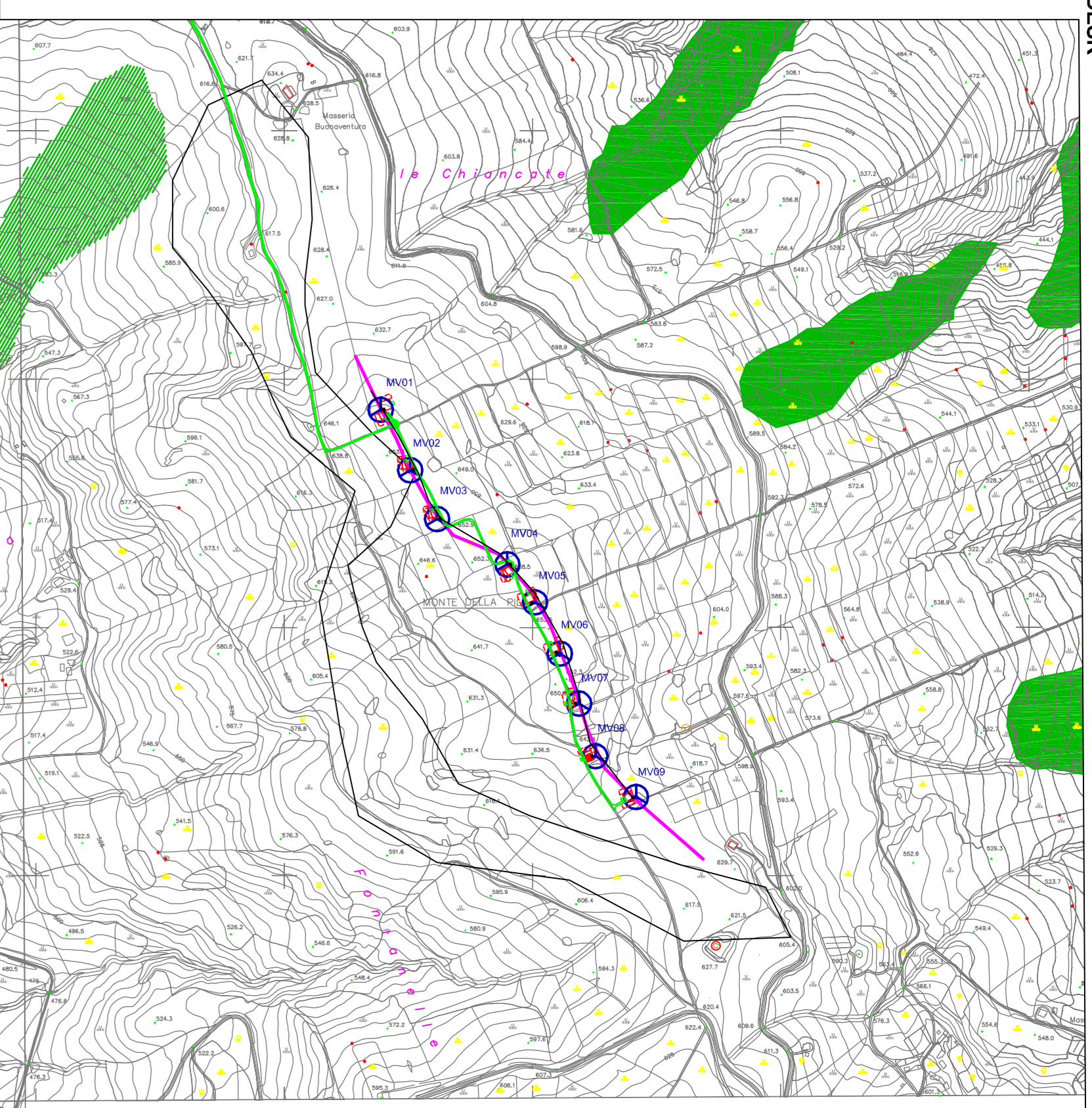
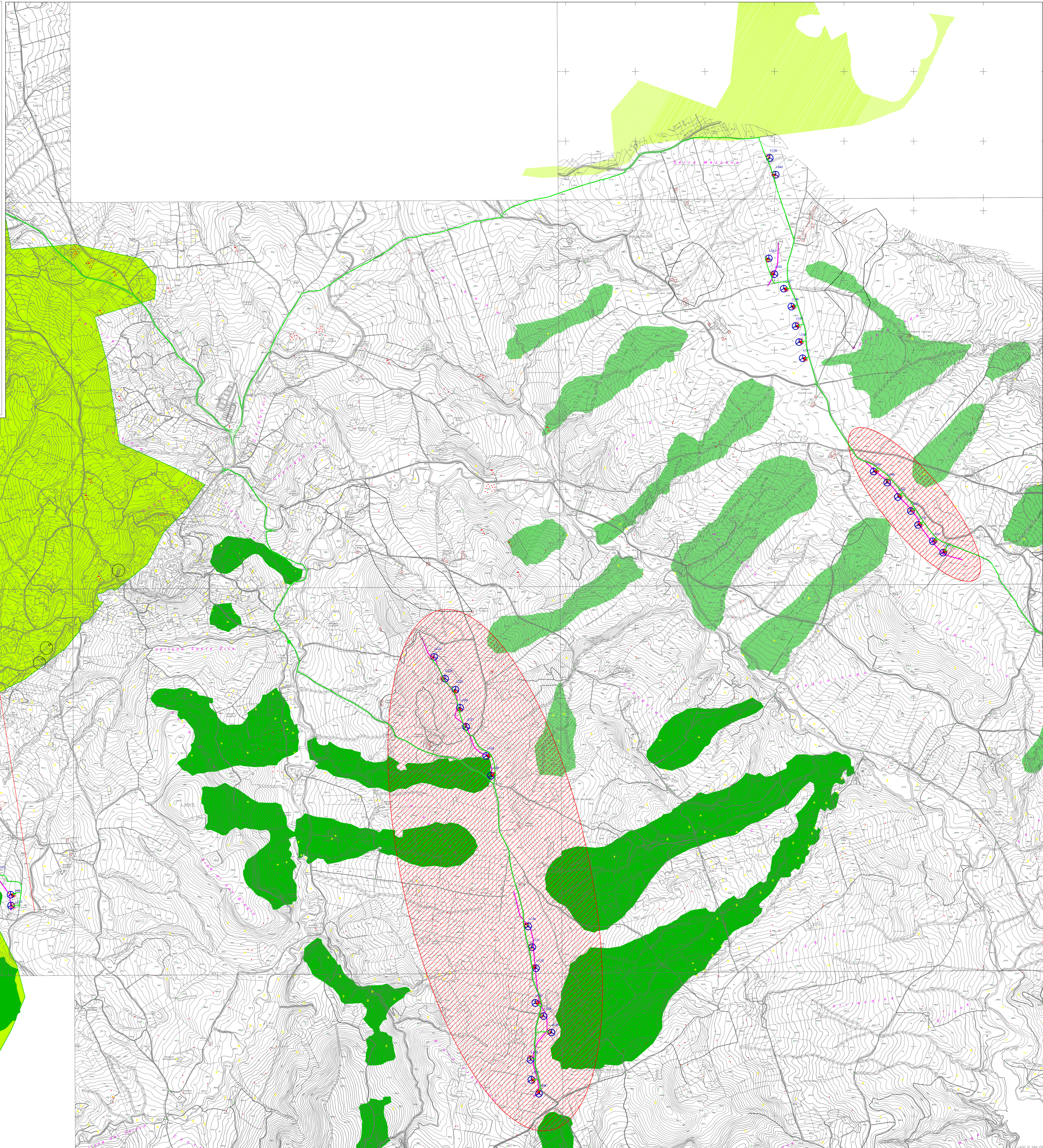
AREE A PERICOLOSITA' GEOMORFOLOGICA PAI AdB PUGLIA

- Aree a pericolosità geomorfologica media e moderata PG1
- Aree a pericolosità geomorfologica elevata PG2
- Aree a pericolosità geomorfologica molto elevata PG3

VINCOLO IDROGEOLOGICO R.D. 3267/1923

- Aree soggette a vincolo idrogeologico

CREATO CON LA VERSIONE DIDATTICA DI UN PRODOTTO AUTODESK



CREATO CON LA VERSIONE DIDATTICA DI UN PRODOTTO AUTODESK