

REGIONE CAMPANIA
 Provincia di Avellino
 COMUNI DI Lacedonia(AV) - Monteverde (AV)

PROGETTO
 PROGETTO DI REBLADING
 PARCO EOLICO LACEDONIA - MONTEVERDE



PROGETTO DEFINITIVO

COMMITTENTE
ERG Wind 4



PROGETTISTA
GOLDER
 Via Santo Bartolomeo, 4
 00127 - Roma (RM)

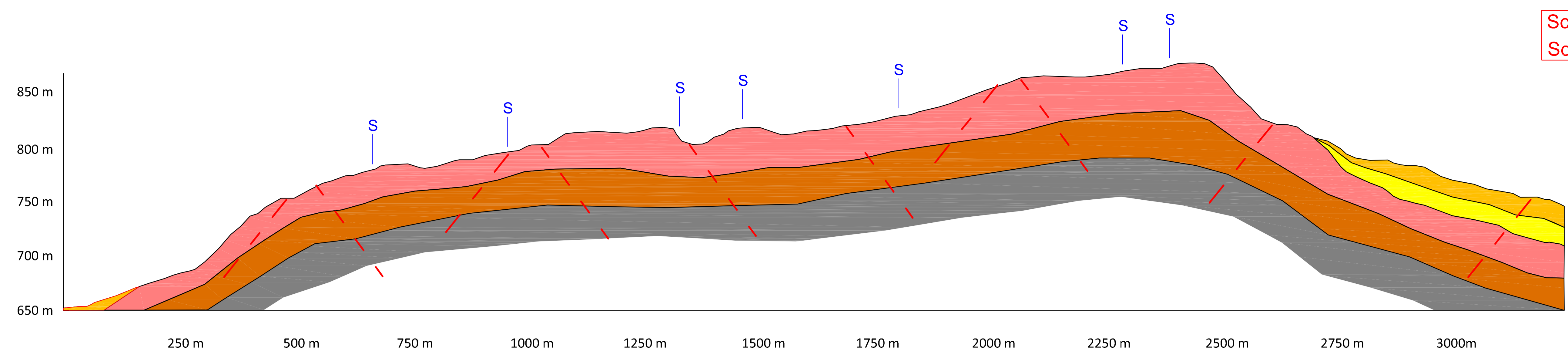


OGGETTO DELL'ELABORATO
 Sezioni Geologiche

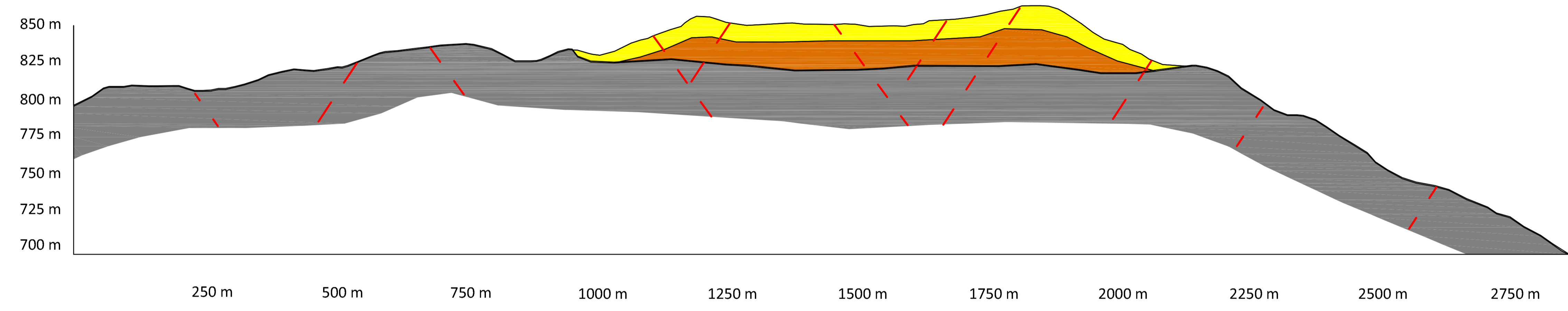
REV.	DATA	ATTIVITA'	REDATTO	VERIFICATO	APPROVATO
00	FEB. 2019	PRIMA EMISSIONE			

CODICE PROGETTISTA	DATA	SCALA	FORMATO	FOGLIO	CODICE COMMITTENTE
	02/2019	LUNGH 1:5000 ALT. 1:2000	A1	1	IMP. DISC. TIPO DOC. PROG. REV. LCD ENG REL 09d 00

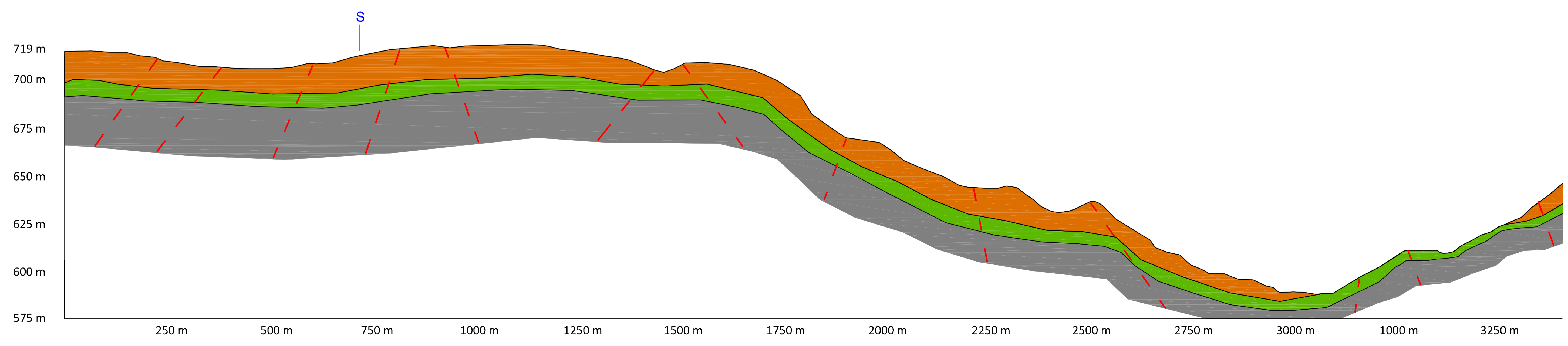
NDOME FILE: LC ENG REL 09d 00_Sezioni Geologiche.dwg
 ERG Wind 4 S.r.l. si riserva tutti i diritti su questo documento che non può essere riprodotto neppure parzialmente senza la sua autorizzazione scritta.



Profilo geologico A-B



Profilo geologico C-D



Profilo geologico E-F

Scala lunghezze 1:5000
 Scala Altezze 1:2000

LEGENDA

LITOLOGIA

- Pa**
Argille e argille sabbiose, grige e giallastre.
PLIOCENE
- Ps**
Sabbie e arenarie con livelli di puddinghepoligeniche e di argille sabbiose.
PLIOCENE
- Pp**
Puddinghe poligeniche più o meno cementate, con livelli sabbiosi.
PLIOCENE
- Mm**
Marne ed argille siltose, marne calcaree e calcari bianchi. Abbondanti fossili paleogenici ed, a luoghi, microfaune mioceniche.
MIOCENE
- CO**
Breccie e brecciole calcaree, calcareniti, calcari con interstrati di argille e marne siltose di vario colore, a luoghi con diaspri.
PALEOGENE
- i**
Complesso indifferenziato. Argille e marne prevalentemente siltose, grige e varicolori, con differente grado di costipazione e scistosità; interstrati o complessi di strati calcarei, calcareo-marnosi, calcarenitici, di breccie calcaree, di arenarie varie, puddinghe, diaspri e scisti diasprini.
CRETACEO SUP.-PALEOGENE

--- faglie e fratture presunte

S Sondaggi Geognostici