

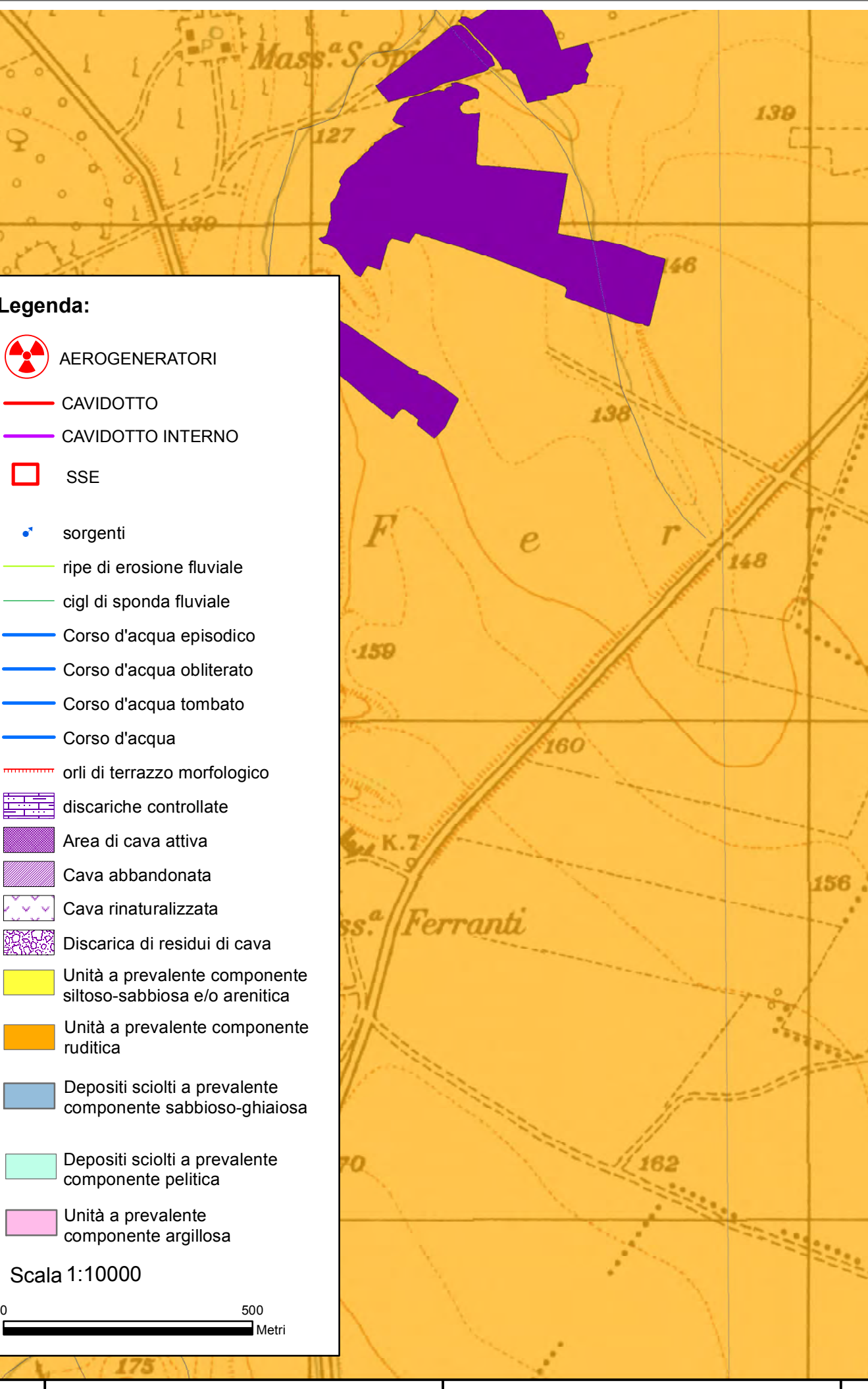
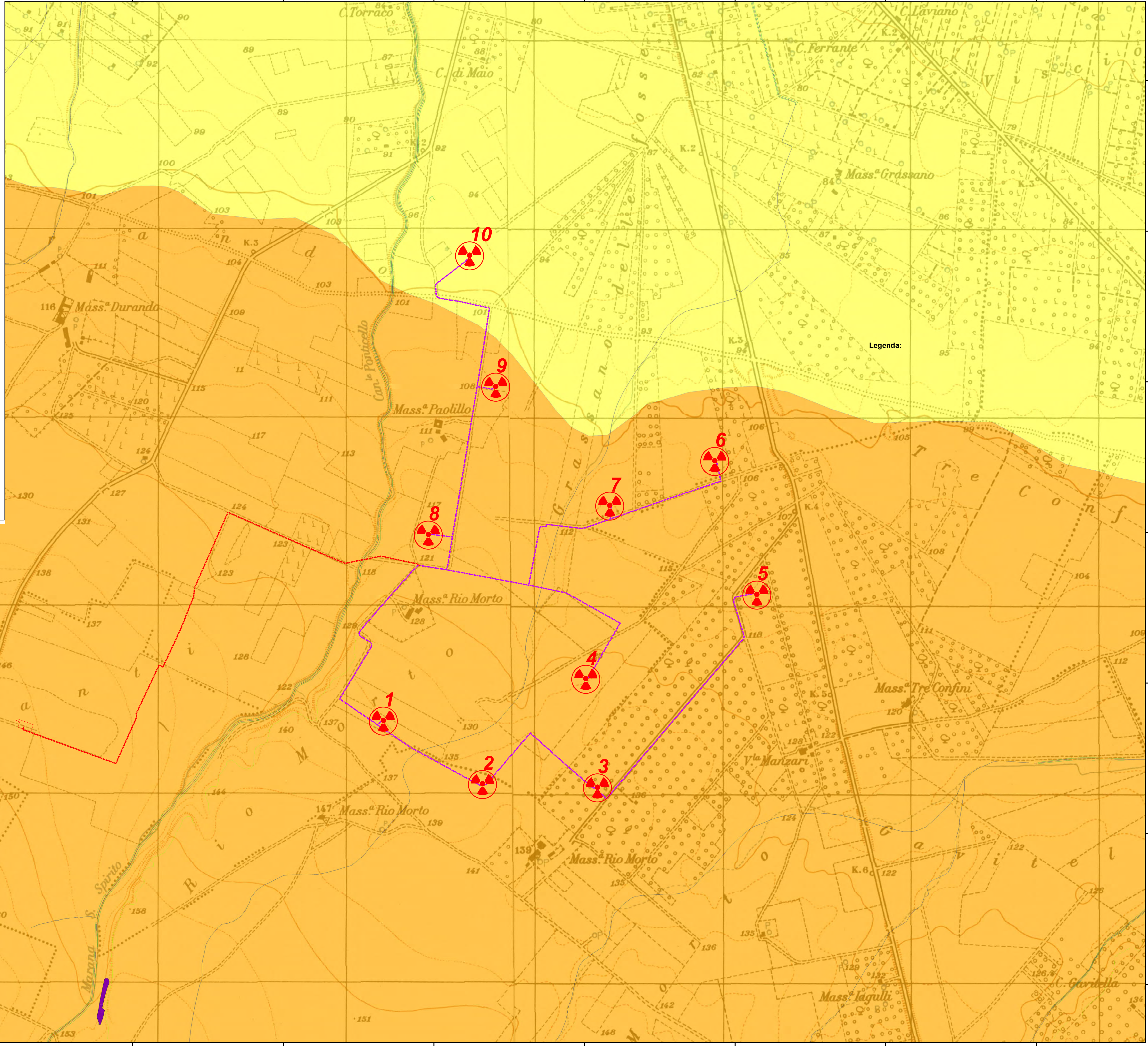
PROGETTAZIONE M&M ENGINEERING S.r.l. Sede Operativa: Via 1 Maggio, n.4 71045 Orta Nova (FG) - Italy tel./fax (+39) 0885791912 - ing.marianomarseglia@gmail.com	PROPONENTE INERGIA S.p.a. Sede Operativa: Via Cola D'Amico n.1 63100 ASCOLI PICENO Tel.: 0738/342490 Fax: 0738/341243	VISTI 
Responsabile Commessa Ing. Mariano Marseglia	Sede legale: Via Anò n.21 00188 ROMA Tel.: 06/97746380 Fax: 06/97746381	
Consulente: geol. Domenico DEL CONTE	www.inergia.it e-mail: info@inergia.it PEC: direzione.inergia@legalmail.it	


Domenico Del Conte

DATI PROGETTAZIONE	Cod. Elaborato Progettista 01EOL-2018	Commessa 180FN-0137
---------------------------	--	------------------------

Scala 1:10.000	Formato Stampa A1	Cod. Elaborato EO-PON-PD-GEO-07	Rev. a	Nome File EO-PON-PD-GEO-07 - Stralco Carta Idrogeologica.dwg	Elaborato 1	Foglio 1 di 1
-------------------	----------------------	------------------------------------	-----------	--	----------------	------------------

Rev.	Data	Descrizione	Elaborato	Controllato	Approvato
a	07/01/2019	Prima Emissione	M.Marseglia	A.Corradietti	R.Cairoli



Legenda:

- AEROGENERATORI
- CAVIDOTTO
- CAVIDOTTO INTERNO
- SSE
- sorgenti
- ripe di erosione fluviale
- cigli di sponda fluviale
- Corso d'acqua episodico
- Corso d'acqua obliterato
- Corso d'acqua tombato
- Corso d'acqua
- orli di terrazzo morfologico
- discariche controllate
- Area di cava attiva
- Cava abbandonata
- Cava rinaturalizzata
- Discarica di residui di cava
- Unità a prevalente componente silteo-sabbiosa e/o arenitica
- Unità a prevalente componente rudlitica
- Depositi sciolti a prevalente componente sabbioso-gliaiosa
- Depositi sciolti a prevalente componente pelitica
- Unità a prevalente componente argillosa

Scala 1:10000

