

PLANIMETRIA TRACCIAMENTO RAMO B

NOTE GENERALI

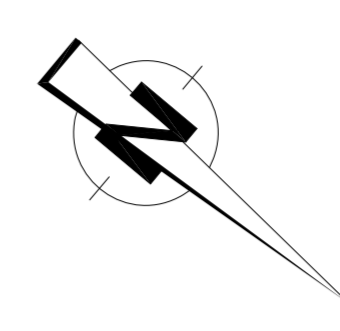
VB-3	2022006,772	CB-1
R	532932,813	
A	1525,000	
SV. QUADRO	15,871669	
	145,432	

VB-1	20247,570	VB-1
R	533180,472	
A	3,864102	
SV. QUADRO	4,7465	
	23,2737	

VB-2	202508,141	VB-2
R	532930,252	
A	193,313	
SV. QUADRO	3,864102	
	4,7465	
	23,2737	

VB-4	202251,241	VB-4
R	532898,072	
A	200,024	
SV. QUADRO	4,159200	
	50,828	
	25,420	

VB-5	202505,317	VB-5
R	532811,903	
A	200,000	
SV. QUADRO	4,70502	
	0,502	
	52,304	
	26,159	



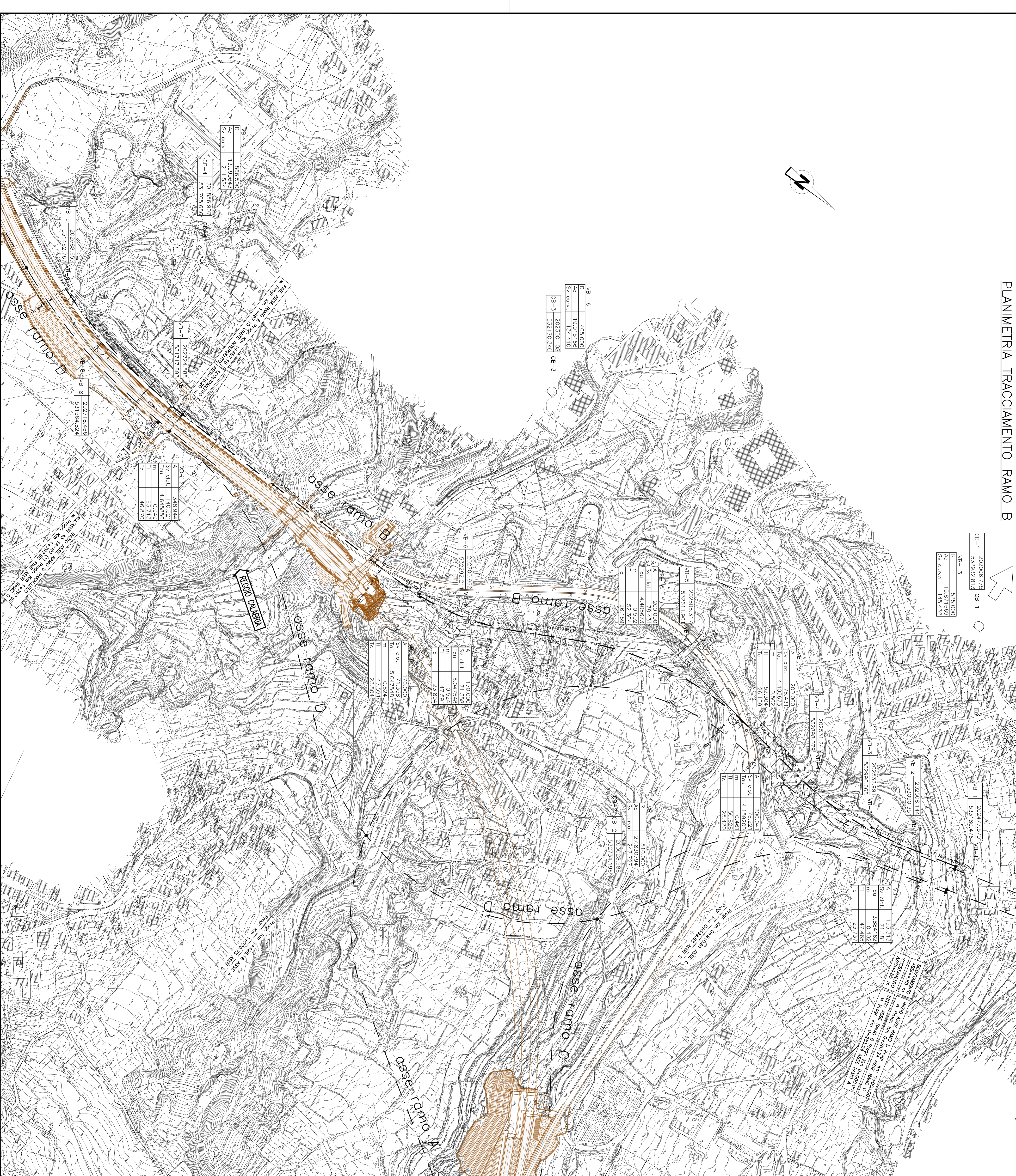
VB-6	405,000	CB-3
R	19,455	
SV. QUADRO	134,410	
	522,70249	

VB-4	201958,907	VB-4
R	531705,686	
A	3,48344	
SV. QUADRO	1,40527	
	4,845856	
	0,1349	
	46,870	

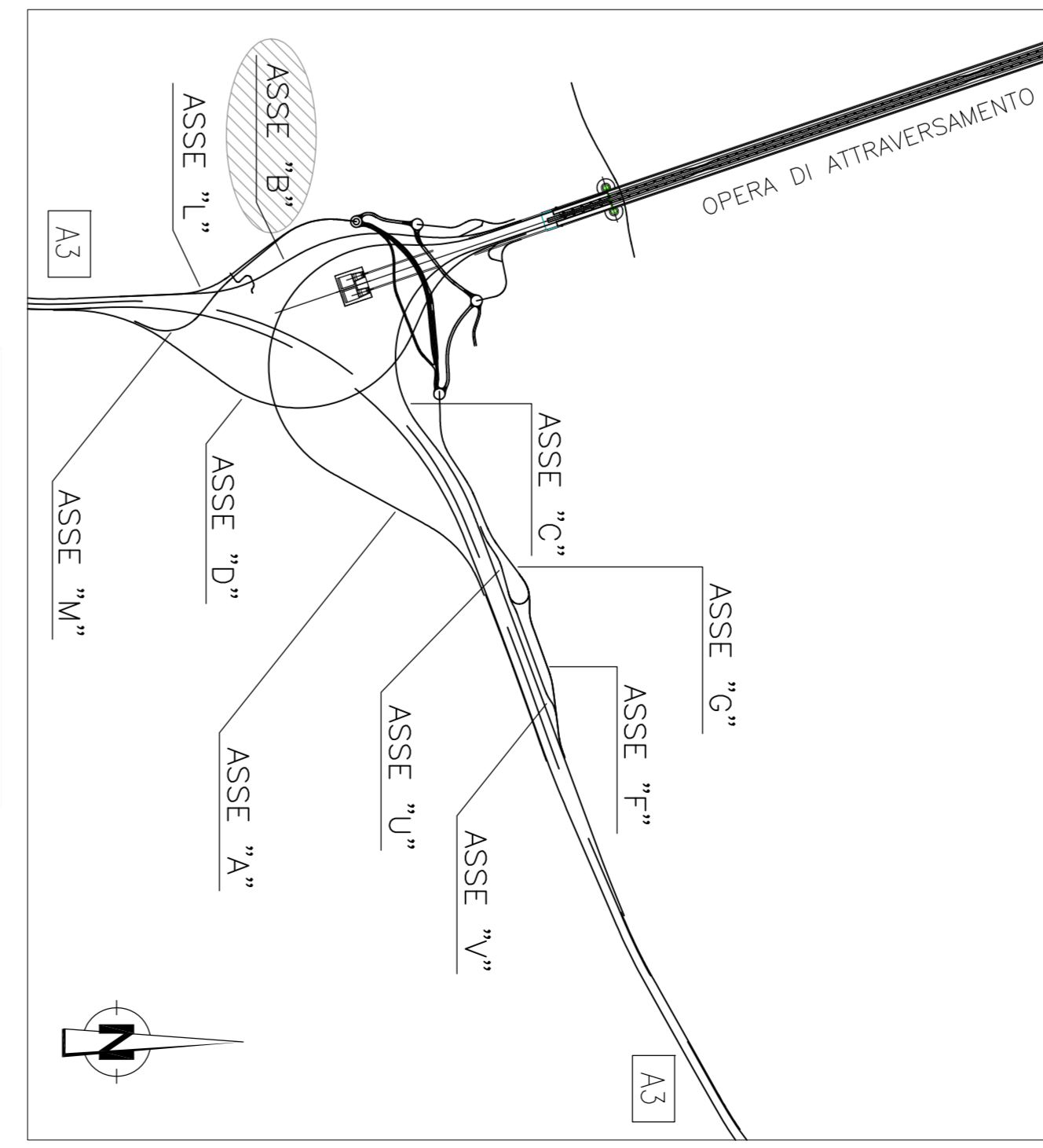
VB-6	202700,962	VB-6
R	532792,212	
A	170,000	
SV. QUADRO	71,358	
	5,047548	
	0,2624	
	23,8014	
	23,8014	

VB-2	202508,141	VB-2
R	532930,252	
A	510,000	
SV. QUADRO	27,830794	
	247,727	
	203,028,988	

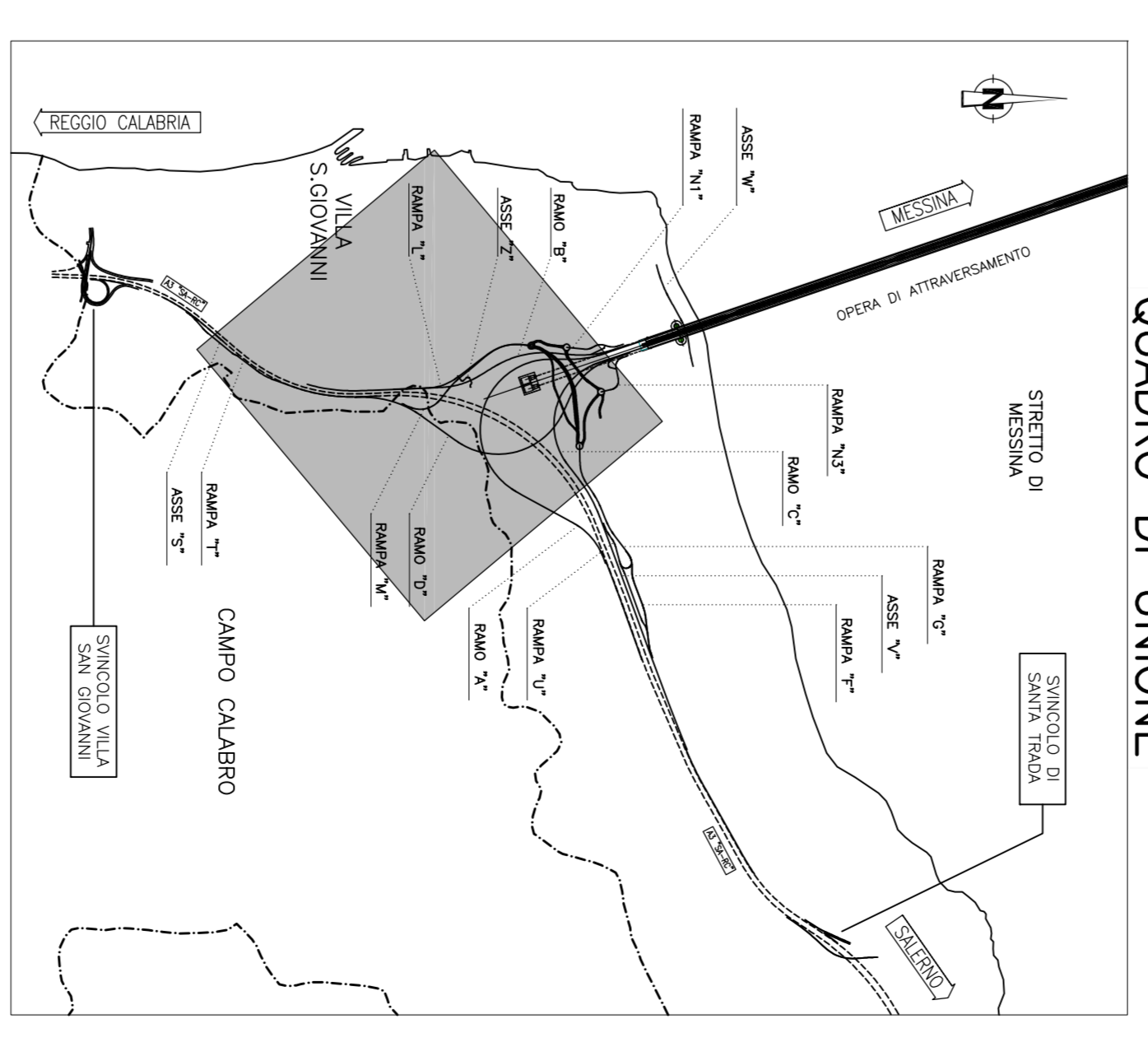
VB-5	202505,317	VB-5
R	532811,903	
A	200,000	
SV. QUADRO	4,70502	
	0,502	
	52,304	
	26,159	



KEY-MAP



QUADRO DI UNIONE



Stretto di Messina
 Governo della Regione Siciliana - Direzione Regionale Infrastrutture e Trasporti
 Direzione Regionale Infrastrutture e Trasporti - Ufficio Tecnico
 Direzione Regionale Infrastrutture e Trasporti - Ufficio Tecnico

PONTE SULLO STRETTO DI MESSINA
PROGETTO DEFINITIVO

EUROLINK S.p.A.
 INGEGNERIA S.p.A. (Incaricato)
 SOCIETA' ITALIANA PER CONDOTTE D'ACQUA S.p.A. (Mandatario)
 GOVERNATIVA REGIONALE E SICUREZZA (Mandatario)
 ISIRI/MILWA - MILWA NEW INDUSTRIES CO. Ltd. (Mandatario)
 A.S. (S.p.A.) - CONSORZIO STRETTO DI MESSINA

COLLECAMENTI CALABRIA
RAMO B
GENERALI

PROGETTO: PLANIMETRIA DI TRACCIAMENTO - RAMO B

CS028-F0

REDAZIONE: 15/06/2021
 AUTORE: F. BERRINO, F. COLA
 VERBALE: 15/06/2021
 AUTORE: F. BERRINO, F. COLA