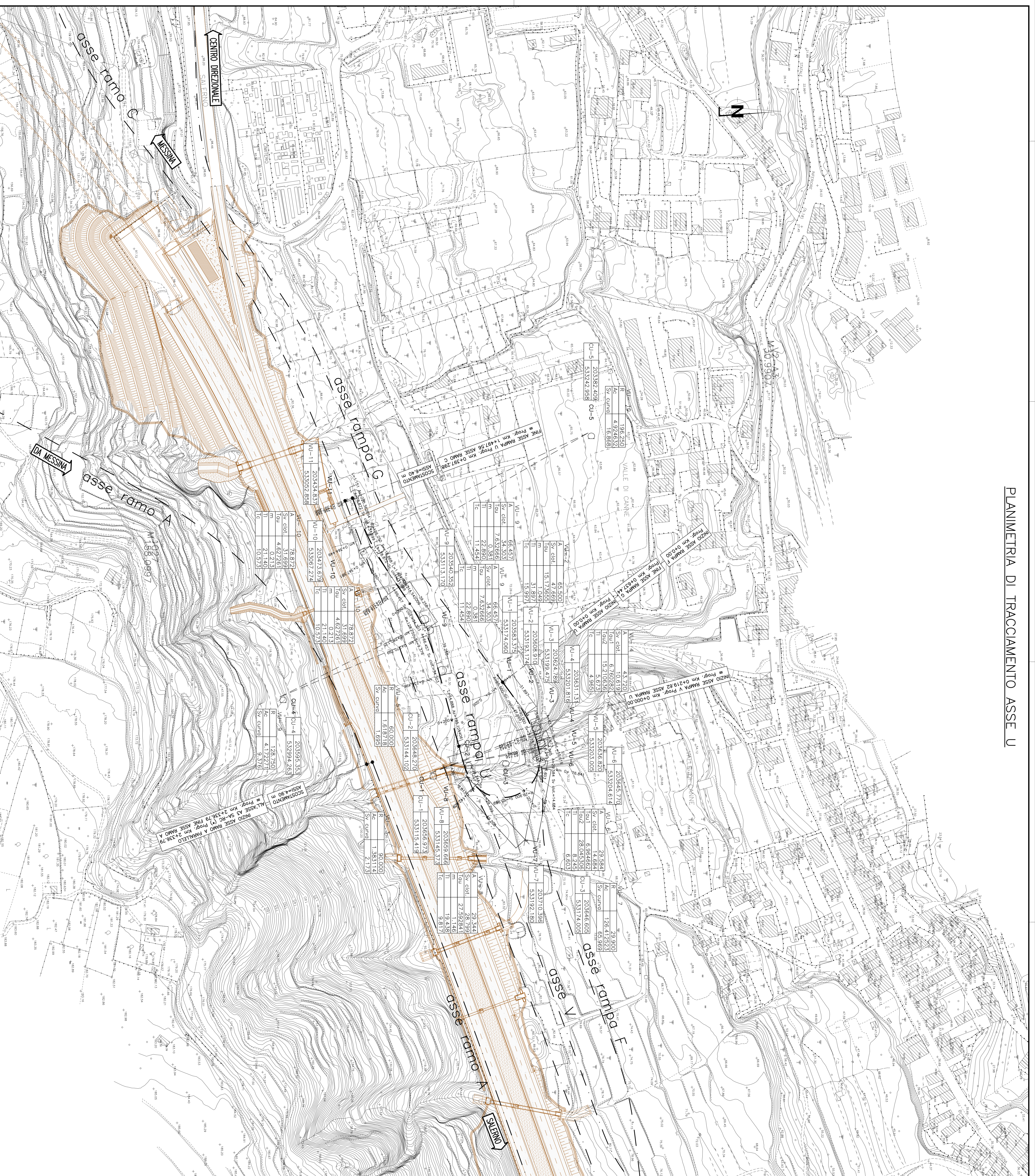


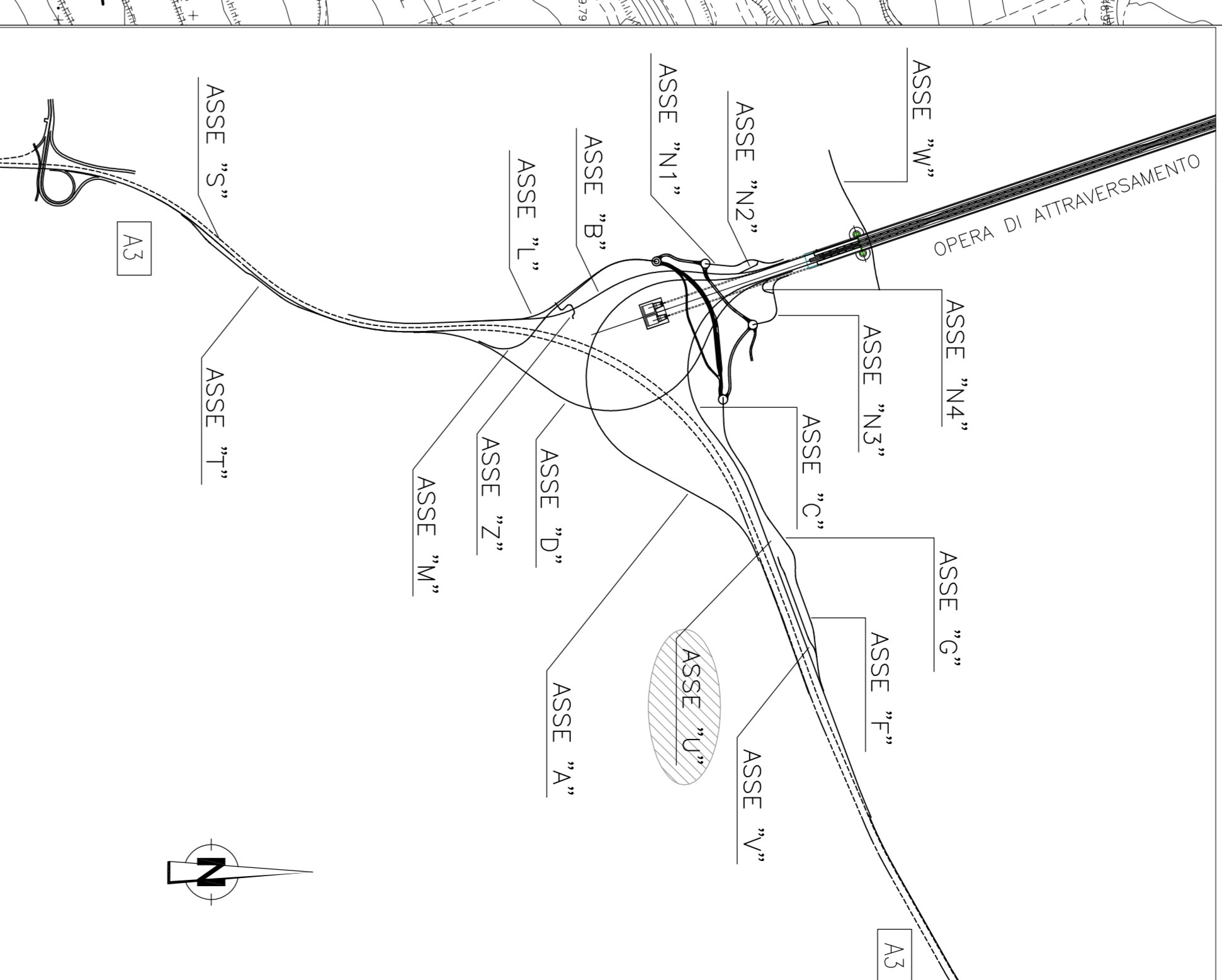
PLANIMETRIA DI TRACCIAMENTO ASSE U



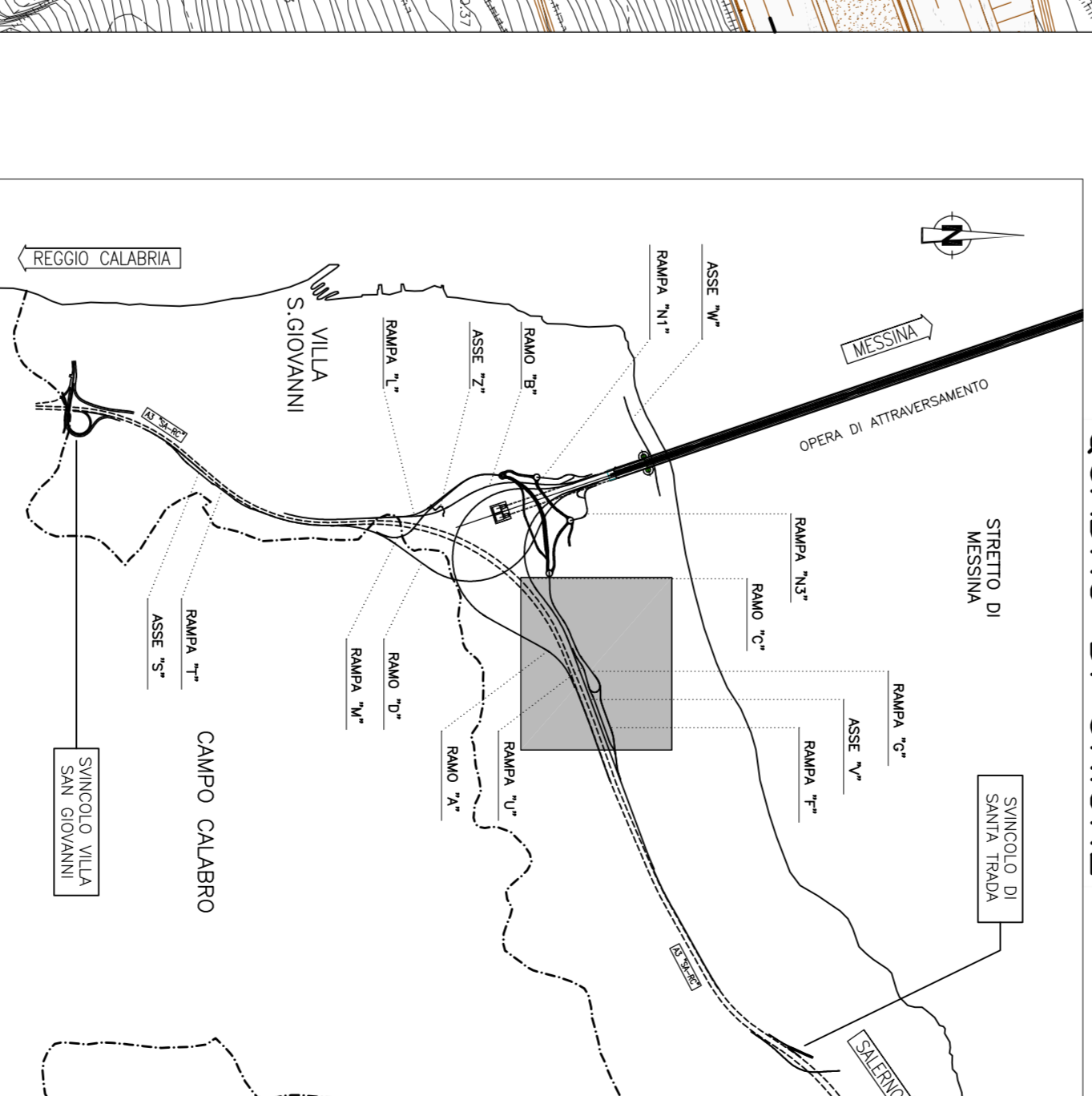
NOTE GENERALI

(\*) NOTA = Il tracciamento dell'asse A coincide con il limite destro della corsia di marcia normale (riga di emergenza) della carreggiata Nord dell'autostrada A3 (SA-RC)

KEY-MAP



QUADRO DI UNIONE



**Stretto di Messina**  
 Direzione per la progettazione, direzione e gestione del cantiere della SA S.p.A. e Siderma  
 (Lavori di 1° lotto del 1° lotto SA, ordinata dalla SA S.p.A. il 24 aprile 2003)

**PONTE SULLO STRETTO DI MESSINA**  
 PROGETTO DEFINITIVO

**EUROLINK S.C.P.A.**  
 IMPRESA ITALIANA PER CONCRETE E PAVIMENTI S.p.A. (Messina)  
 COOPERATIVA MANUTENZIONE E SERVIZI S.A.U. (Messina)  
 SHIKAWAKA - HERBA HEAVY INDUSTRIES CO. LTD. (Messina)  
 A.C.S. S.C.P.A. - CONSORCIO STABILE (Messina)

**SIMA**  
 Società di Ingegneria e Architettura  
 Direzione Generale: Dott. Ing. E. Foglia  
 Direzione Progetti: Dott. Ing. E. Foglia  
 Direzione Tecnica: Dott. Ing. E. Foglia

**COLLEGAMENTI CALABRIA**  
 INFRASTRUTTURE STRADALI OPERE CIVILI  
 ELEMENTI DI CARATTERE GENERALE  
 COLLEGAMENTO AL CENTRO DIREZIONALE - PLANIM. DI TRACCIAMENTO - ASSE U

**CS0095-F01**  
 SCALE: 1:1000  
 DATA: 20/05/2011  
 AUTORE: ING. E. FOGLIA  
 REVISORE: ING. E. FOGLIA  
 APPROVATORE: ING. E. FOGLIA

NOME FILE: CS0095-F01.DWG