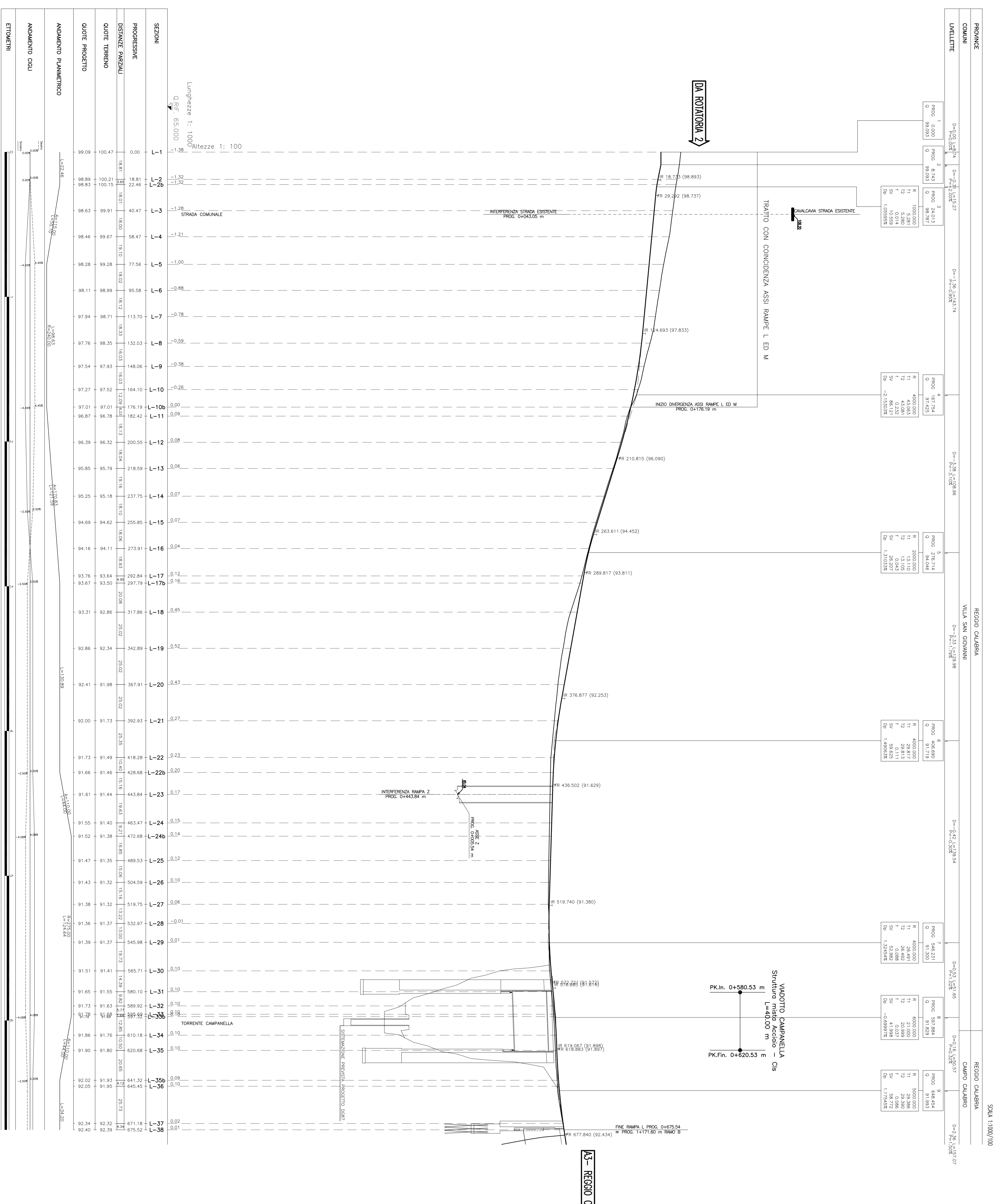


NOTE GENERALI

PROFLO LONGITUDINALE RAMPA "L"



Stretto di Messina

Commissione per la progettazione, realizzazione e gestione del collegamento stradale tra lo Stretto e l'Isola

10/07/2011

Eurolink

PONTE SULLO STRETTO DI MESSINA

PROGETTO DEFINITIVO

EUROLINK S.C.P.A.

IMPRESA S.P.A. ITALIANA PER CONDOTTE E PAVIMENTI

COOPERATIVA NAZIONALE E CONDOTTE E PAVIMENTI S.P.A. (MILANO)

ISHIKAWAYA - HERBA HEAVY INDUSTRIES CO. LTD. (MILANO)

A.C.S. S.C.P.A. - CONSORCIO STRADALE (MILANO)

COLLEGAMENTI CALABRIA

INFRASTRUTTURE STRADALI OPERE CIVILI

RAMPA L - "VABULIA" DI COLLEGAMENTO AL CENTRO DIREZIONALE

PROFLO LONGITUDINALE RAMPA L

ES0100_F01

SCALE

CG 0 1 2 0 1 0 P F Z D C I S I C I L I G 0 0 0 0 0 1 1 F 0 1 0 0 0 / 0 0

REDAZIONE: 10/07/2011

REVISIONE: 10/07/2011

PROGETTO: 10/07/2011

VERIFICA: 10/07/2011

APPROVAZIONE: 10/07/2011