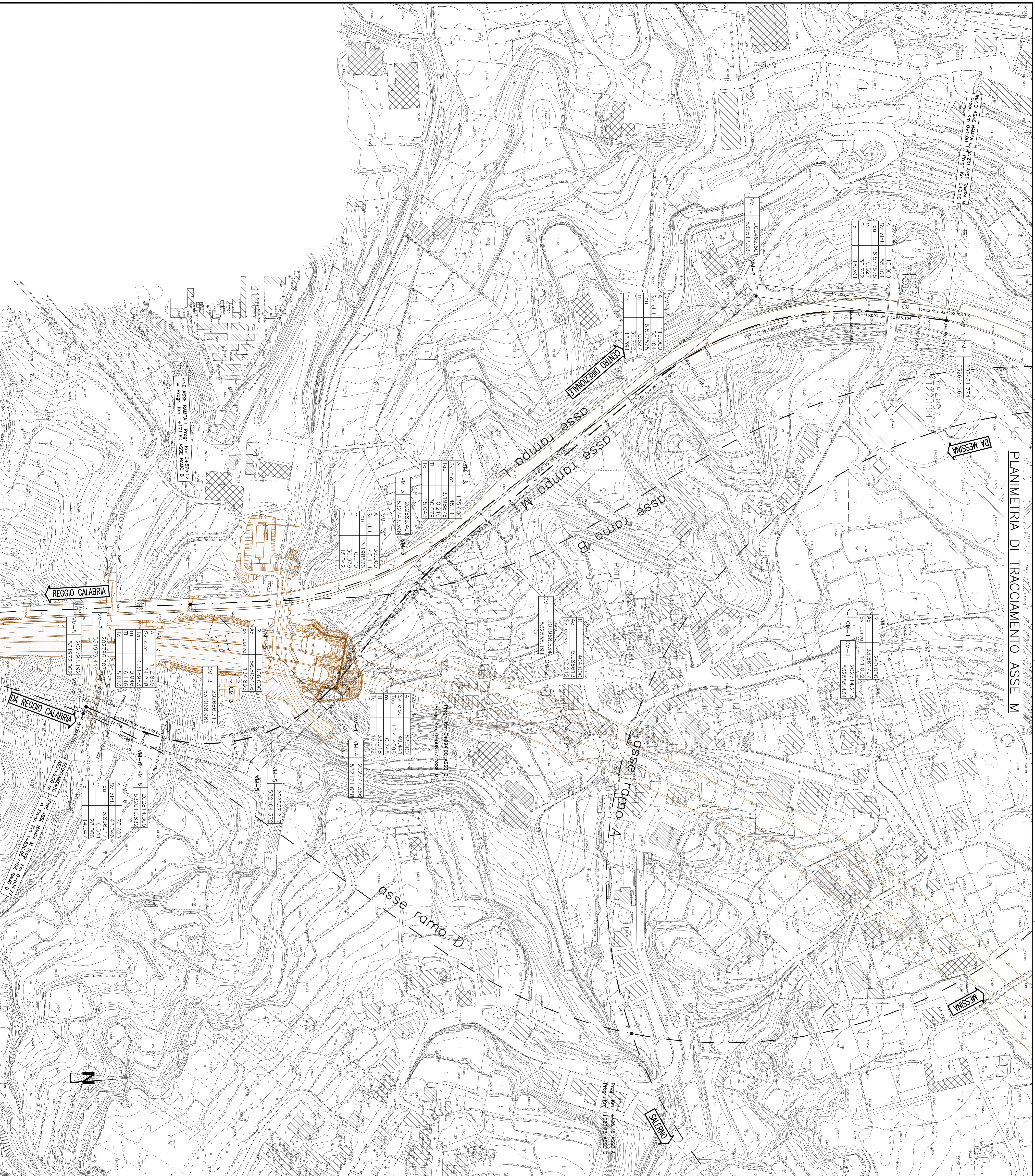
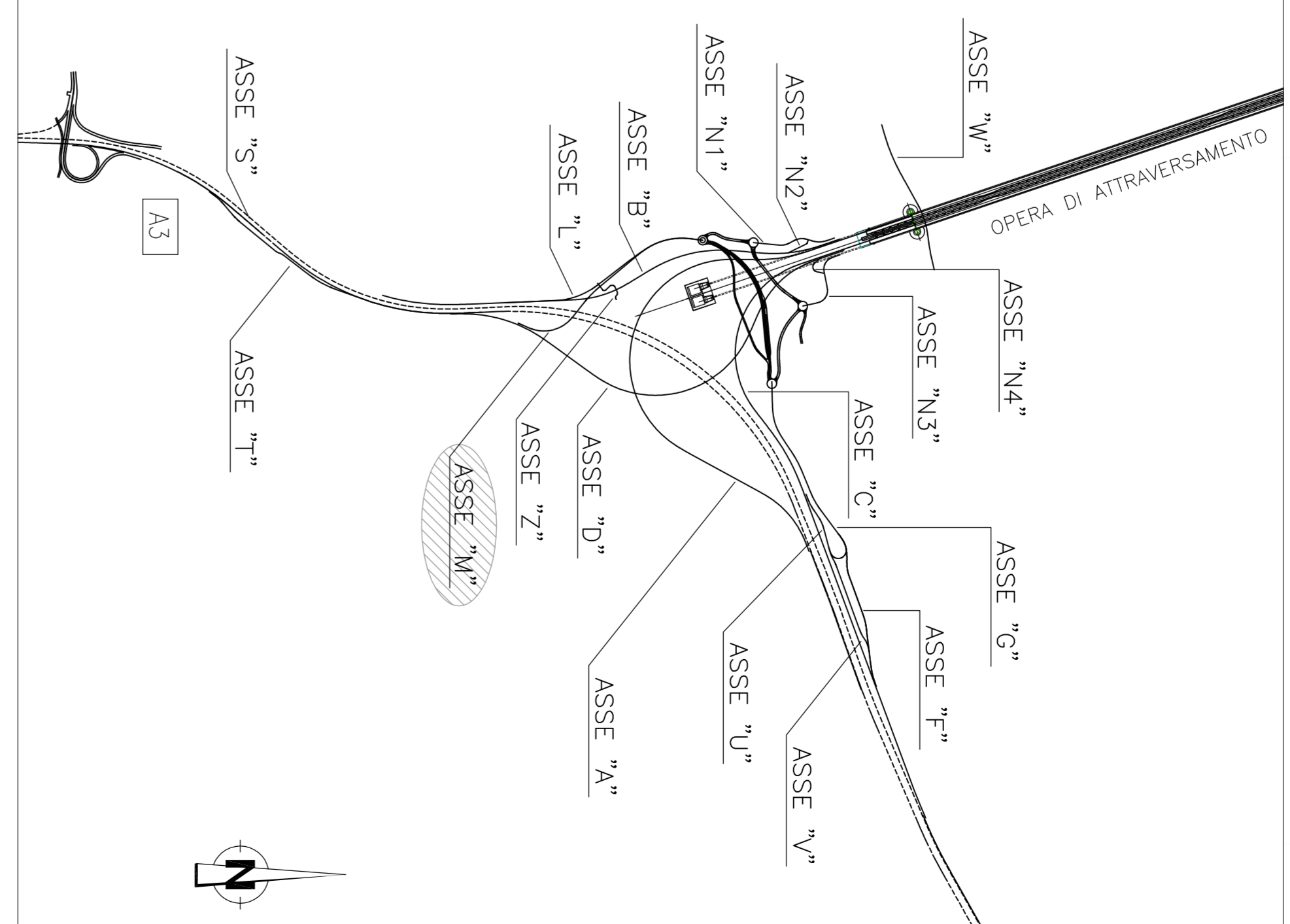


PLANIMETRIA DI TRACCIAMENTO ASSE M

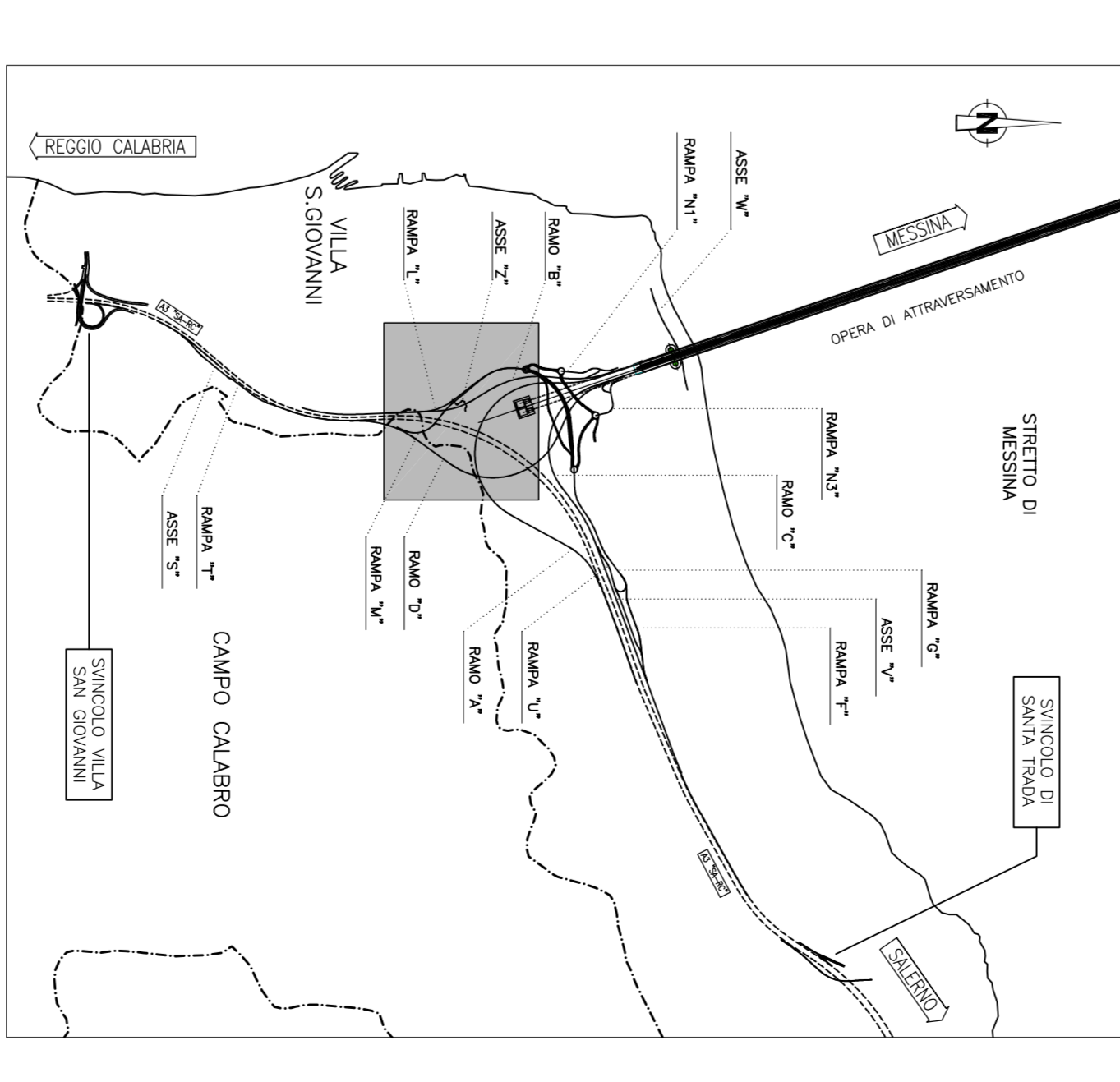


NOTE GENERALI

KEY-MAP



QUADRO DI UNIONE



PONTE SULLO STRETTO DI MESSINA

PROGETTO DEFINITIVO

Stretto di Messina
 Direzione per la progettazione, direzione e controllo del cantiere della S.S. 8 e S. 18
 (L. 110 del 19/05/1975, art. 17, comma 1°) (Decreto del S. 111 del 24/09/2003)

EuroLink S.C.p.A.
 IMPRESA S.p.A. A RESPONSABILITÀ LIMITATA
 SOCIETÀ ITALIANA PER CONDOTTE ENAVICOLA S.p.A. (Materiana)
 COOPERATIVA MANUTENZIONI E SERVIZI S.p.A. (Messina)
 SHIKAWAKA - JERUSA HEAVY INDUSTRIES CO. LTD. (Materiana)
 A.C.S. S.p.A. - CONSORCIO STABILE (Materiana)

Il PROGETTISTA
 Dott. Ing. F. Carlo Manno
 Ordine n. 20355
 Ordine Ingegneri Milano n. 15048

Il COORDINATORE GENERALE
 S. STRETTO DI MESSINA
 Ing. P. Maresca (Reg. P. Materiana)

Il RESPONSABILE DEL PROGETTO
 S. STRETTO DI MESSINA
 Ing. S. Tommaso (Reg. S. Tommaso)

Il RESPONSABILE DEL CANTIERE
 S. STRETTO DI MESSINA
 Amministratore Delegato
 Dott. F. Cacciò

COLLEGAMENTI CALABRIA
 INFRASTRUTTURE STRADALI OPERE CIVILI
 ELEMENTI DI CARATTERE GENERALE

COLLEGAMENTO AL CENTRO DIREZIONALE - PLANIM. DI TRACCIAMENTO - ASSE M

PROGETTO	CS0101_F01
REVISIONE	
DATA	19/10/2011
SCALE	1:100
PRODOTTORE	EUROLINK S.C.P.A.
REDAZIONE	F. CACCIO
VERIFICA	F. CACCIO
APPROVAZIONE	F. CACCIO
DATA	19/10/2011
PRODOTTORE	EUROLINK S.C.P.A.
REDAZIONE	F. CACCIO
VERIFICA	F. CACCIO
APPROVAZIONE	F. CACCIO
DATA	19/10/2011