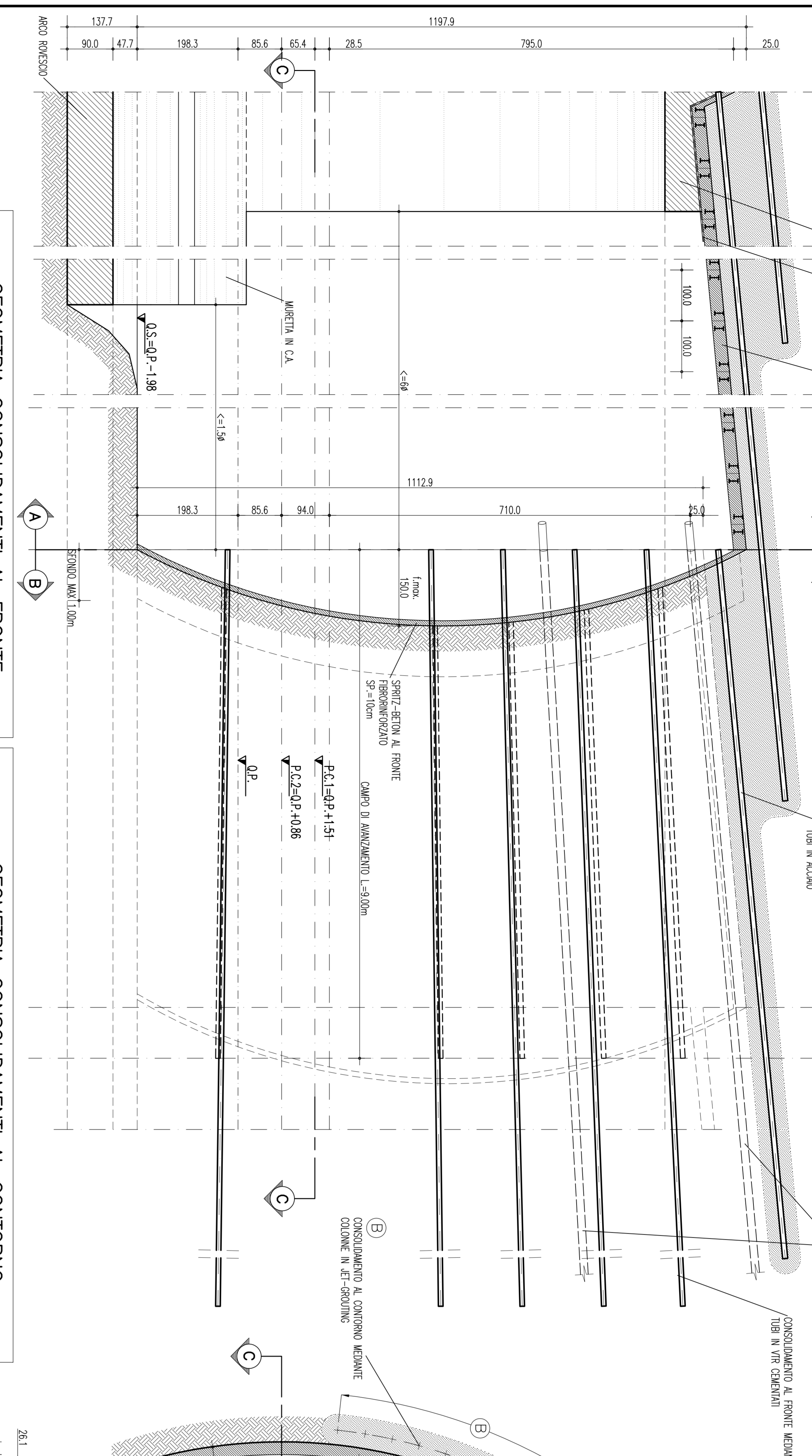
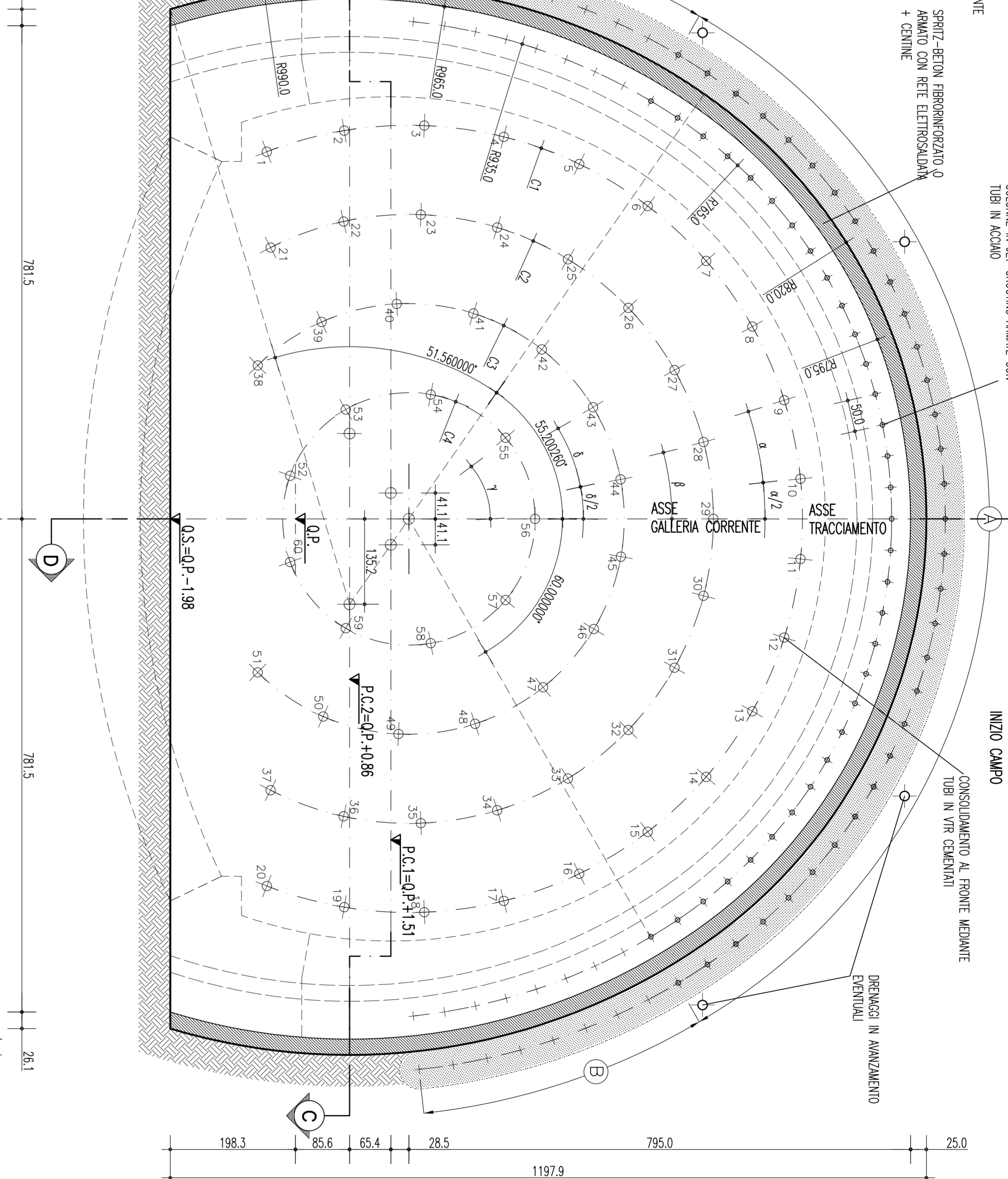


SEZIONE D-D
PROFLO CONDIZIONALE
SCALA 1:50



SEZIONE A-A
SEZIONE TRASVERSALE
SCALA 1:50
RADIO CAMPO



NOTE GENERALI

TABELLA MATERIALI
PRERISTAMENTI
- resistenza media su corone a 28gg fcm = 25MPa
- resistenza media su corone a 48g fcm = 28MPa
- rapporto $f_{t,48} / f_{t,28}$ in per. max = 0.5
SPRITZ-BETON FERROFORZATO (con acciaio)
ARMATO CON RETE ELETTROSCUDATA (AD UNICO)
- spessore di rete = 10mm
- tipo di rete = 17/17
- resistenza a trazione = 300MPa
- resistenza a lacerazione = 100N/cm
- resistenza a strappo = 10/80
- tipo di accoppiamento = 10/80
- tipo di ancoraggio = 10/80
ACCIANO
- tipo di acciaio = S235
- classe di resistenza = B
- tipo di acciaio = S235
- classe di resistenza = B
CONDIZIONAMENTO AL FRONTE
TUBI IN VITR. CERAMICI
- diametro esterno = 100mm
- diametro interno = 80mm
CONDIZIONAMENTO AL CONTORNO
- diametro esterno = 100mm
- diametro interno = 80mm

GEOMETRIA CONSOLIDAMENTI AL FRONTE

ORDINE	N° TRATTAMENTI	RAGGIO m	INCLINAZIONE ROTALE	ANGOLO AL FRONTE	PER A. QUANTITÀ	L. TOTALE	SOPRAELEVAZIONE
C1	20	6.24	4.81%	0.00	18.00	18.00	3.00
C2	17	4.82	3.82%	0.00	18.00	18.00	3.00
C3	14	3.41	2.57%	0.00	18.00	18.00	3.00
C4	9	2.00	1.28%	0.00	18.00	18.00	3.00

TRATTAMENTI MEDIANTE N° 80 TUBI IN VITR. CERAMICI

TRATTAMENTI	N°	RAGGIO m	INCLINAZIONE ROTALE	INCLINAZIONE INCLINAZIONE VERTICALE	PER A. L. TOTALE	SOPRAELEVAZIONE	
A	31	7.65	0.50	9.44%	1.00	14.00	5.00
B	44	3.35	0.50	9.44%	1.00	14.00	5.00

N° 49 TRATTAMENTI IN ET-CRODILINE 6800

NOTE
- ENUNZIO DIFFERENZE TRA LE MISURE TOTALI E LE SOTTOVARE DELLE MISURE PARZIALI SONO DOVUTE AGLI ARROTONDAMENTI AUTOMATICI DI AUTOCAD
- PER LE TRATTE DI APPLICAZIONE DELLE SEZIONI TIPO SI VEVA IL PROFILO GEOMETRICO
- NELLE TRATTE FINITE IN ARCO ROVERSO È NECESSARIO PREVEDERE LA PREPARAZIONE E RILAZZA DEL PIANO DI GETTO (CAS. MARCHIO 50=100mm ANNI)
- LE REGOLE RIPRODURRE NELL'ELABORAZIONE ORIGINALE FANNO RIFERIMENTO ALLE SEZIONI TECNICHE E NON TENGONO CONTO DEL SOTTORISALTO (100mm medio) E DELL'ESPANSIONE/RETRAZIONE (50mm medio)
- IN ECCESSIONI IN PRESSIONE DIVISI CON GEOMETRIE DA DEFINIRE

LEGENDA

- P.C1	PIANO DI CENTRI INTORCESSO
- P.C2	PIANO DI CENTRI ESTROSSO
- O.S.	CODICE DI SUONO

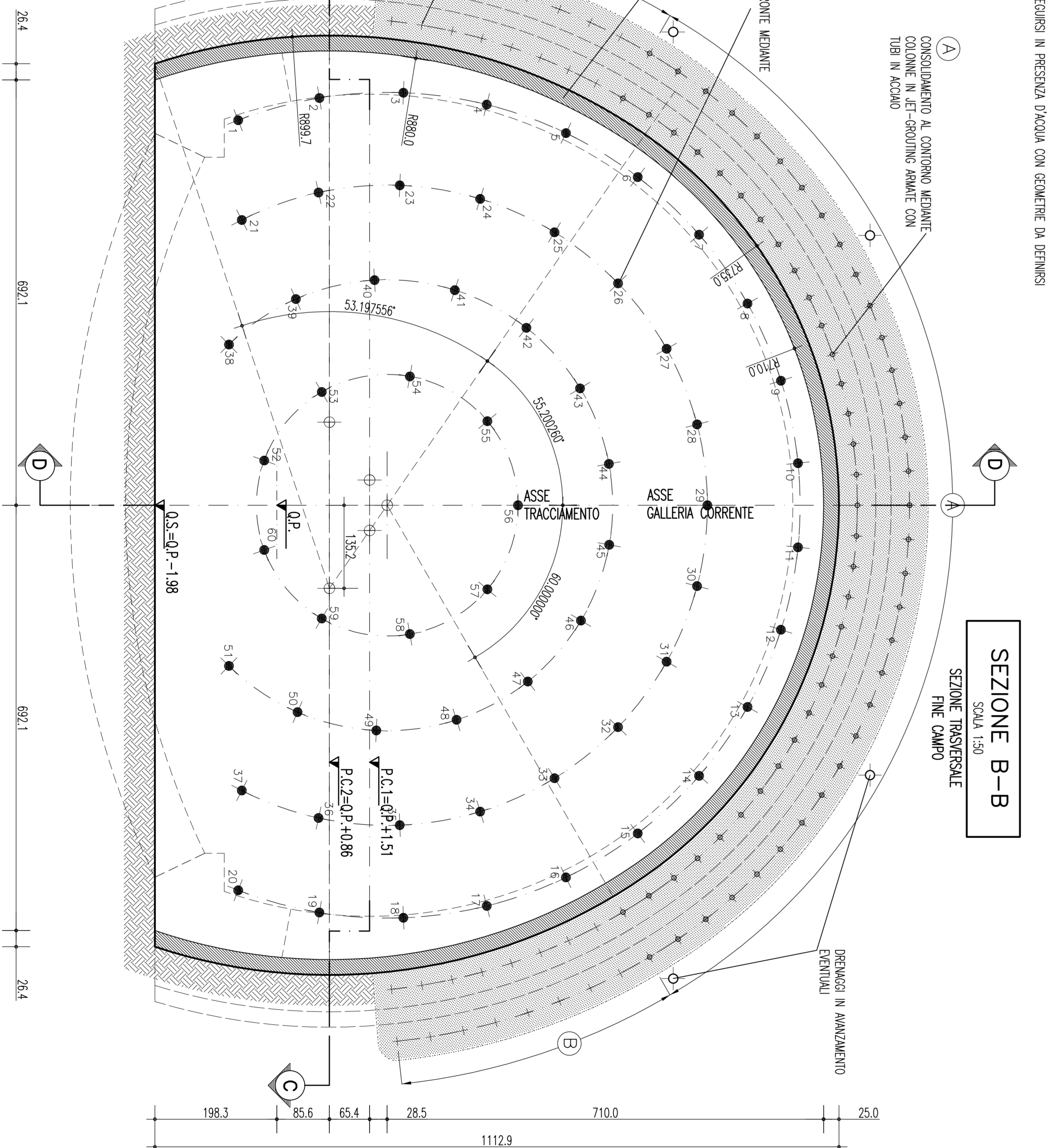
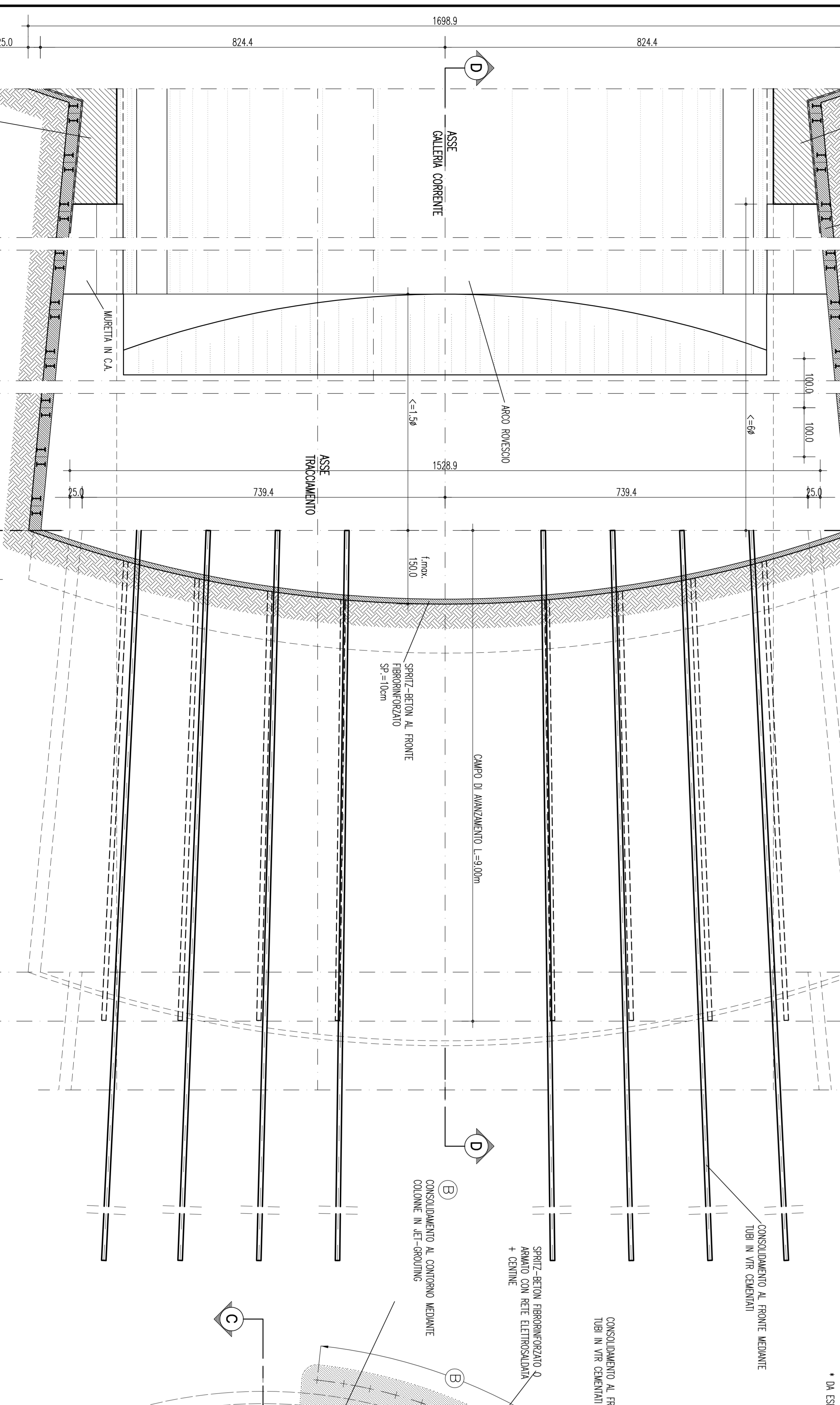
GEOMETRIA CONSOLIDAMENTI AL CONTORNO

TRATTAMENTI	N°	RAGGIO m	INCLINAZIONE ROTALE	INCLINAZIONE INCLINAZIONE VERTICALE	PER A. L. TOTALE	SOPRAELEVAZIONE	
A	31	7.65	0.50	9.44%	1.00	14.00	5.00
B	44	3.35	0.50	9.44%	1.00	14.00	5.00

NOTE
- ENUNZIO DIFFERENZE TRA LE MISURE TOTALI E LE SOTTOVARE DELLE MISURE PARZIALI SONO DOVUTE AGLI ARROTONDAMENTI AUTOMATICI DI AUTOCAD
- PER LE TRATTE DI APPLICAZIONE DELLE SEZIONI TIPO SI VEVA IL PROFILO GEOMETRICO
- NELLE TRATTE FINITE IN ARCO ROVERSO È NECESSARIO PREVEDERE LA PREPARAZIONE E RILAZZA DEL PIANO DI GETTO (CAS. MARCHIO 50=100mm ANNI)
- LE REGOLE RIPRODURRE NELL'ELABORAZIONE ORIGINALE FANNO RIFERIMENTO ALLE SEZIONI TECNICHE E NON TENGONO CONTO DEL SOTTORISALTO (100mm medio) E DELL'ESPANSIONE/RETRAZIONE (50mm medio)
- IN ECCESSIONI IN PRESSIONE DIVISI CON GEOMETRIE DA DEFINIRE

LEGENDA

- P.C1	PIANO DI CENTRI INTORCESSO
- P.C2	PIANO DI CENTRI ESTROSSO
- O.S.	CODICE DI SUONO



PONTE SULLO STRETTO DI MESSINA
PROGETTO DEFINITIVO
EuroLink S.p.A.
SOCIETÀ ITALIANA PER CONDOTTE DI ACQUA S.p.A. (Messina)
CORPORATE MANAGEMENT E SERVIZI S.p.A. (Messina)
SIPRA S.p.A. (Messina)
SIPRA S.p.A. (Messina)
SIPRA S.p.A. (Messina)
SIPRA S.p.A. (Messina)

COLLEGAMENTI CALABRIA
PARTE GENERALE STRADALE - OPERE CIVILI
SEZIONI TIPO COSTRUTTIVE DELLE OPERE D'ARTE IN SOTTERRANEO
GALLERIA NATURALE
RAMO A E RAMO C - SEZIONE TIPO C.T.L. - SCALE E CONSOLIDAMENTI
CS0180_FB