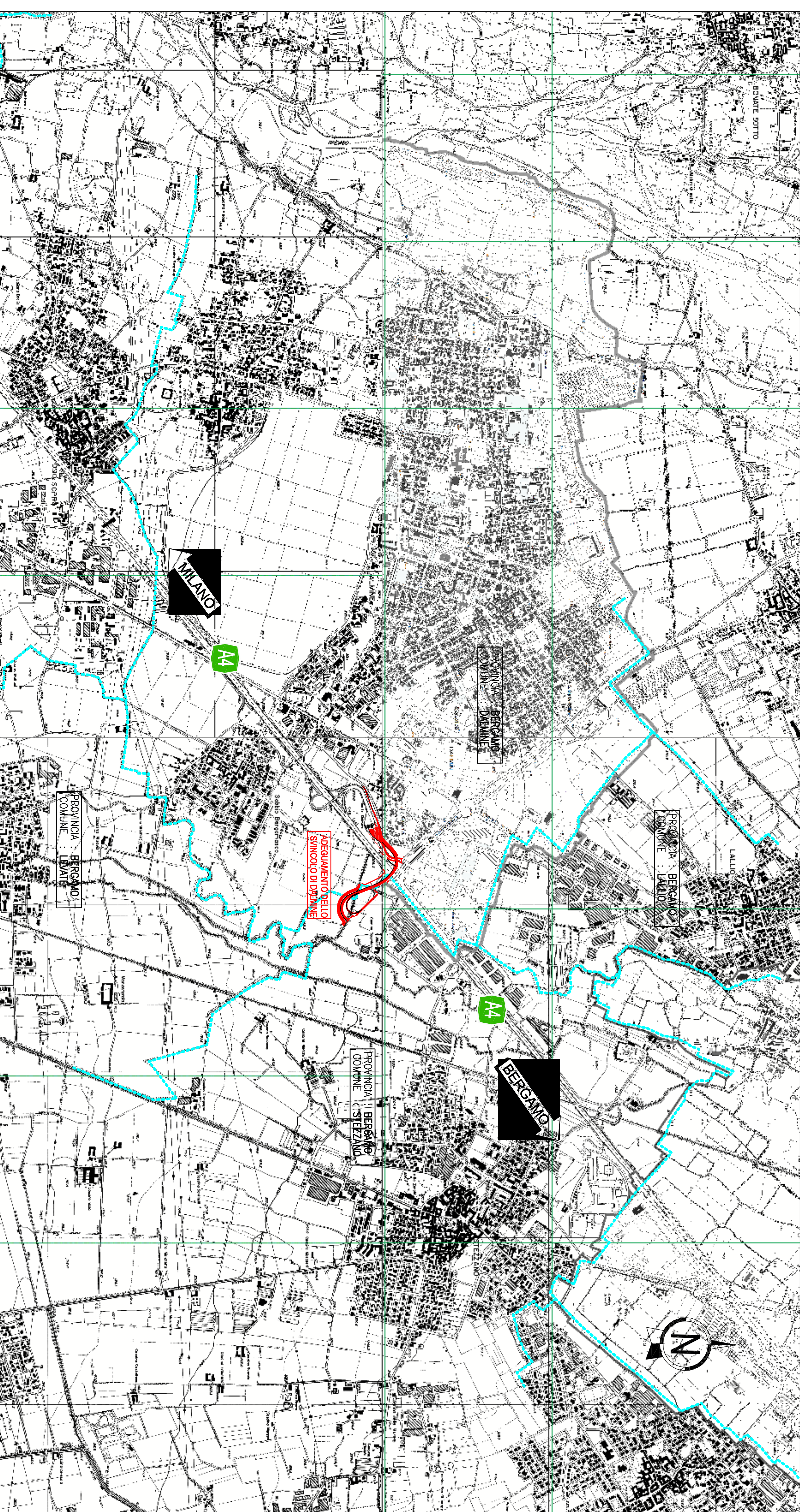


COROGRAFIA GENERALE

Scala 1:15000



LOCALIZZAZIONE TERRITORIALE

Scala 1:100000



| LEGENDA | |
|---------|--------------------------------|
| | CONFINI COMUNALI |
| | ADEGUAMENTO SINCOLO DI DALMINE |

autostrade per l'Italia

AUTOSTRADA (A4) : TORINO - VENEZIA
TRATTO: MILANO - BERGAMO

ADEGUAMENTO DELLO SINCOLO DI DALMINE

PROGETTO DEFINITIVO

DOCUMENTAZIONE GENERALE
INQUADRAMENTO

COROGRAFIA GENERALE E LOCALIZZAZIONE TERRITORIALE

| | | |
|--|---|---|
| 1. PROGETTAZIONE PRELIMINARE PROGETTO PRELIMINARE DEL TRATTO MILANO - BERGAMO DEL TRATTO MILANO - BERGAMO | 2. PROGETTO DEFINITIVO PROGETTO DEFINITIVO DEL TRATTO MILANO - BERGAMO DEL TRATTO MILANO - BERGAMO | 3. PROGETTO ESECUTIVO PROGETTO ESECUTIVO DEL TRATTO MILANO - BERGAMO DEL TRATTO MILANO - BERGAMO |
|--|---|---|

| | | | | | | | | | |
|--|-----|-------|-----|-------|-------|---------|------|----|-------|
| 110402 | L00 | PD/DG | INQ | 00000 | 00000 | DS/ST/D | 0005 | -2 | VA/RE |
| <p>PROGETTO DEFINITIVO INQUADRAMENTO</p> | | | | | | | | | |

| | |
|--|---|
| <p>VERBALE COMMITTENTE</p> <p>autostrade per l'Italia</p> <p>CONSORZIO REGIONALE MILANO - BERGAMO</p> | <p>VERBALE COORDINATORE</p> <p>Studio</p> <p>INGEGNERIA E ARCHITETTURA</p> |
|--|---|