

AUTOSTRADA (A4) : TORINO - VENEZIA

TRATTO: MILANO - BERGAMO

ADEGUAMENTO DELLO SVINCOLO DI DALMINE

PROGETTO DEFINITIVO


DOCUMENTAZIONE GENERALE

GESTIONE TERRE

Piano di utilizzo delle terre e rocce da scavo
Allegato 3 - Inquadramento territoriale e urbanistico

IL PROGETTISTA SPECIALISTICO Ing. Davide Canuti Ord. Ingg. Milano n.21033 RESPONSABILE AMBIENTE	IL RESPONSABILE INTEGRAZIONE PRESTAZIONI SPECIALISTICHE Ing. Andrea Ceppi Ord. Ingg. Milano N. A26059	IL DIRETTORE TECNICO Ing. Orlando Mazza Ord. Ingg. Pavia N. 1496 PROGETTAZIONE NUOVE OPERE AUTOSTRADALI
--	--	--

RIFERIMENTO PROGETTO			CODICE IDENTIFICATIVO				RIFERIMENTO ELABORATO				ORDINATORE
Codice Commessa	Lotto, Sub-Prog. Cod. Appalto	Fase	Capitolo	Paragrafo	W B S	Parte d'opera	Tip.	Disciplina	Progressivo	Rev.	
110402	LL00	PD	DG	GEN	00000	00000	E	AMB	1003	0	02
											SCALA
											-

 gruppo Atlantia	PROJECT MANAGER: Ing. Federica Ferrari Ord. Ingg. Milano N. A21082	SUPPORTO SPECIALISTICO:	REVISIONE	
			n.	data
			0	NOVEMBRE 2018
			1	-
			2	-
REDATTO:		VERIFICATO:	3	-
			4	-

	VISTO DEL COMMITTENTE  IL RESPONSABILE UNICO DEL PROCEDIMENTO Ing. Stefano Storoni	VISTO DEL CONCEDENTE  Ministero delle Infrastrutture e dei Trasporti DIPARTIMENTO PER LE INFRASTRUTTURE, GLI AFFARI GENERALI ED IL PERSONALE STRUTTURA DI VIGILANZA SULLE CONCESSIONARIE AUTOSTRADALI
--	--	---

**AUTOSTRADA A4: TORINO È VENEZIA
TRATTO: MILANO - BERGAMO**

ADEGUAMENTO SVINCOLO DI DALMINE

PROGETTO DEFINITIVO

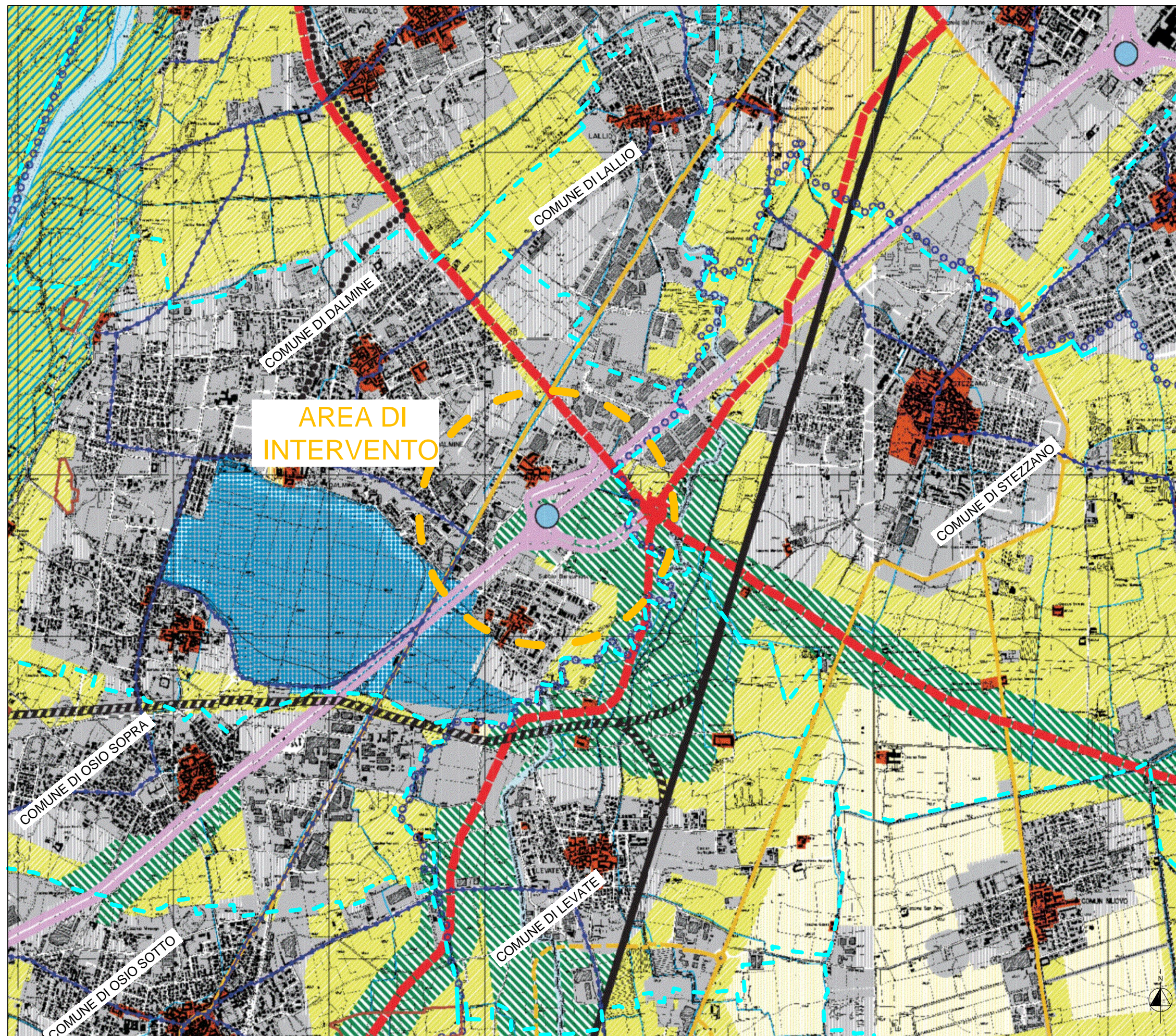
**PIANO DI UTILIZZO
DELLE TERRE E ROCCE DA SCAVO
ai sensi del D.P.R. 120/2017**

AMB1003

ALLEGATO 3: Inquadramento territoriale e urbanistico

ELABORATI GRAFICI

TAVOLA	TITOLO	SCALA
001	PTCP Provincia di Bergamo - Quadro strutturale	1:100.000
002	PTCP Provincia di Bergamo - Quadro integrato delle reti e dei sistemi	1:5.000
003	PGT del Comune di Dalmine: Previsioni di Piano	1:10.000
004	PGT del Comune di Dalmine: Piano delle Regole	1:2.000
005	PGT Comune di Stezzano: carta delle previsioni e degli obiettivi urbanistici	1:2.000/200
006	PGT del Comune di Stezzano: Vincoli sovraordinati	1:2.000/200



LEGENDA

SISTEMI INSEDIATIVI

- Ambiti definiti dalla pianificazione locale vigente (sono comprese anche le aree per l'urbanizzazione primaria e secondaria)
- Aree di primo riferimento per la pianificazione locale
- Centri storici
- Insedimenti produttivi di interesse provinciale di completamento e/o nuovo impianto
- Insedimenti produttivi di interesse provinciale di completamento e/o riqualificazione
- Aree per attrezzature e servizi di interesse provinciale
- Aree finalizzate precipuamente all'attività agricola
- Centri intermodali primari

SISTEMA DELLA MOBILITA'

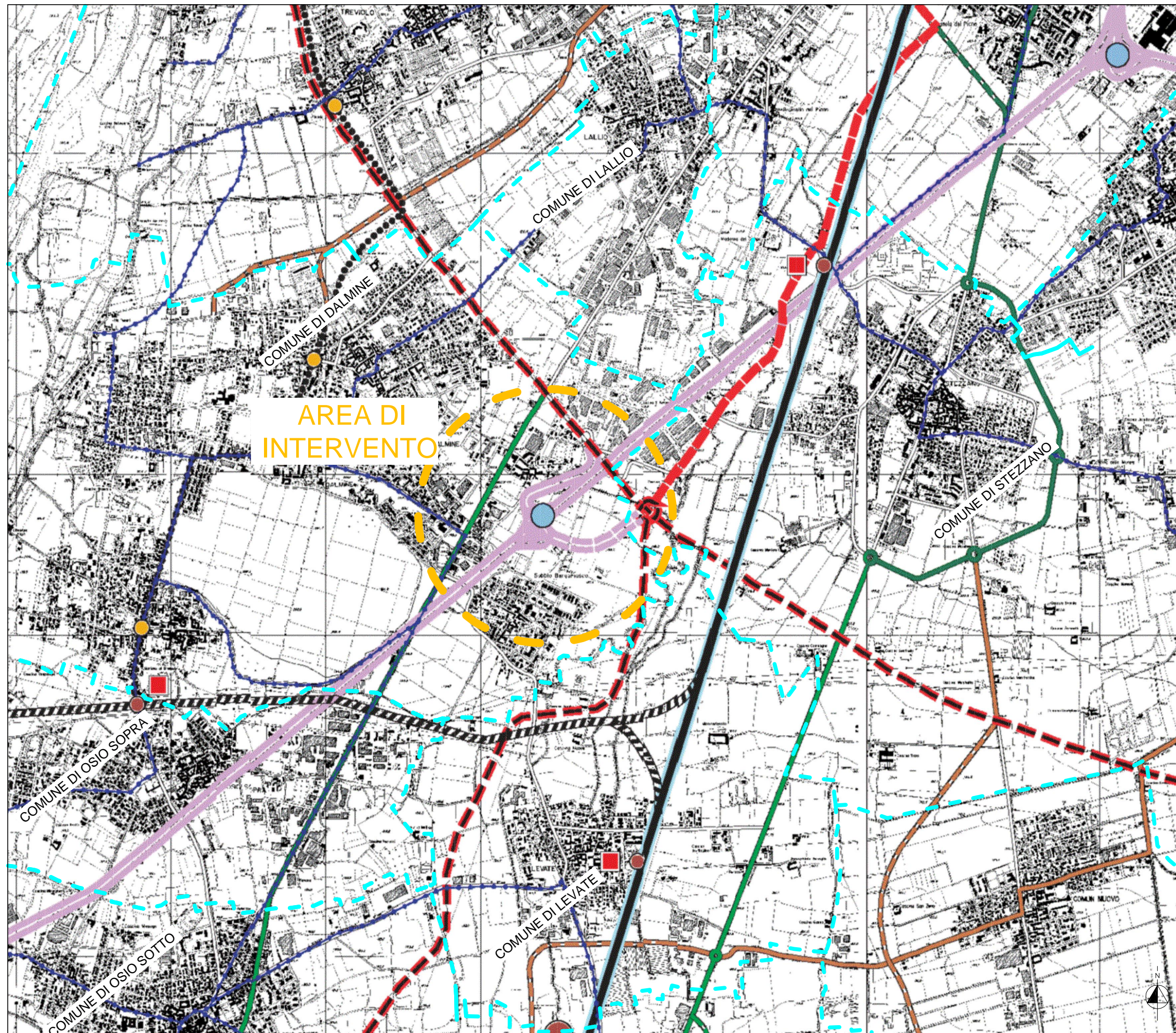
- Autostrade esistenti
- Autostrade di previsione
- Connessioni autostradali aperte al traffico locale di previsione
- Strade primarie esistenti
- Strade primarie di previsione
- Strada intercentro esistente
- Strada intercentro di previsione
- Svincoli autostradali
- Linee ferroviarie esistenti
- Linee ferroviarie di previsione
- Percorsi ciclabili

SISTEMA DEL VERDE

- Contesti di elevato valore naturalistico e paesistico (art.54)
- Versanti boscati (art. 57)
- Ambiti di valorizzazione, riqualificazione e/o progettazione paesistica (art. 66)
- Aree agricole con finalità di protezione conservazione (art. 65)
- Ambiti di opportuna istituzione dei P.L.I.S. (art. 71)
- Aree verdi previste dalla pianificazione locale e confermate come elementi di rilevanza paesistica (art. 67)
- Laghi e corsi d'acqua

ALTRE INDICAZIONI TERRITORIALI

- Perimetro ambiti soggetti al Piano Cave vigente (art. 76)
- Perimetro della zona critica di Bergamo per la qualità dell'aria (art. 99)
- Confini comunali



LEGENDA

RETE VIARIA
 (Classificazione ai sensi D.Lgs. 285/92)

RETE AUTOSTRADALE (Categoria A)

- Autostrade esistenti
- Autostrade di previsione
- Connessioni autostradali
- Svincoli autostradali

RETE PRINCIPALE (Categorie B, C)

- Categoria B esistente
- Categoria B di previsione
- Categoria C esistente
- Categoria C di previsione

RETE SECONDARIA (Categoria C)

- esistente
- di previsione

RETE LOCALE (Categoria F)

- esistente
- di previsione

RETE FERROVIARIA E TRAMVIARIA

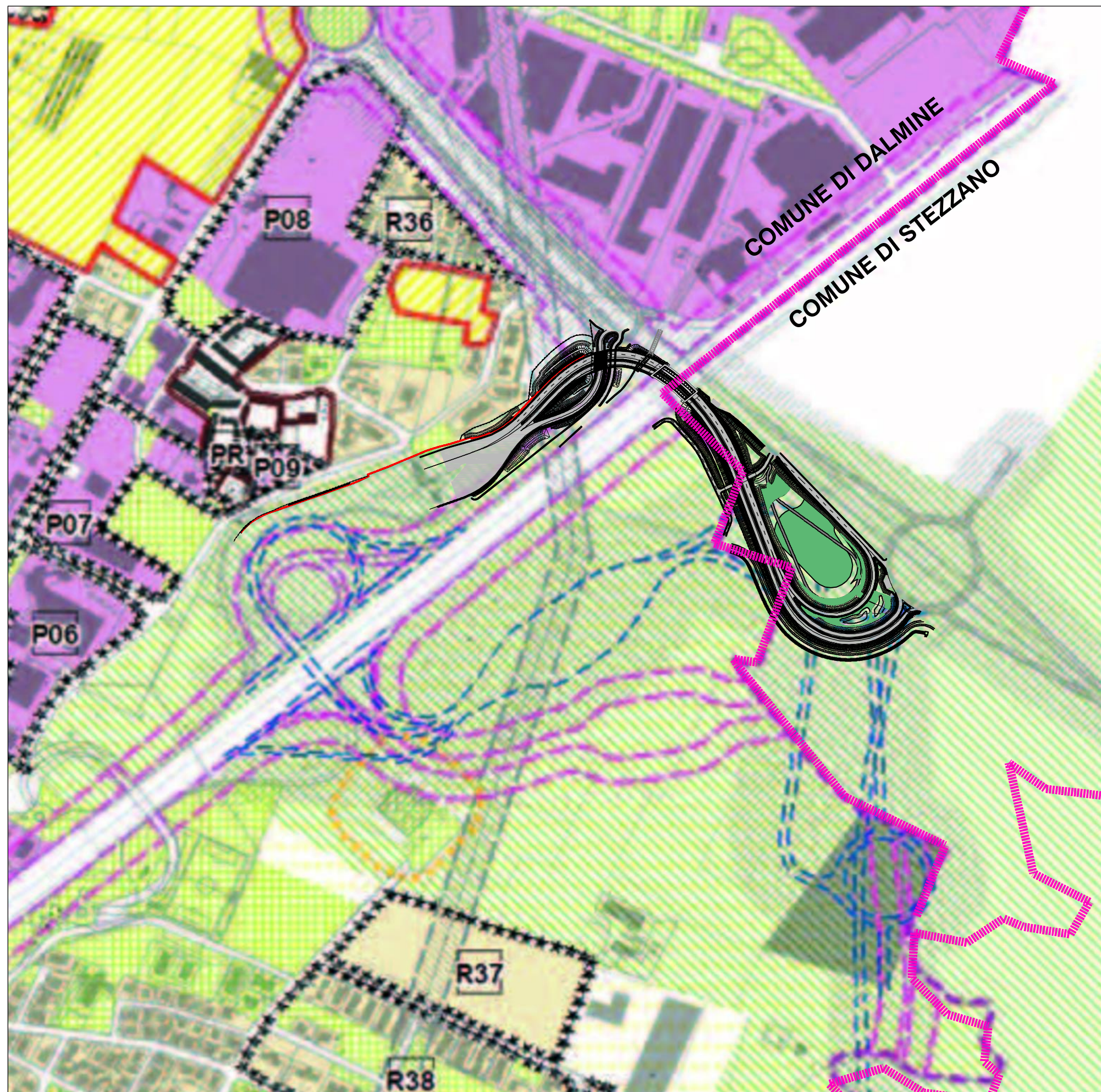
- Linee ferroviarie esistenti
- Linee ferroviarie esistenti da adeguare e/o potenziare
- Linee ferroviarie di previsione
- Fermate ferroviarie esistenti
- Linee tramviarie di previsione
- Fermate tramviarie di previsione

CENTRI DI SCAMBIO INTERMODALE
 PER IL TRASPORTO MERCI

- Poli logistici di previsione identificati
- Poli logistici di previsione localizzati

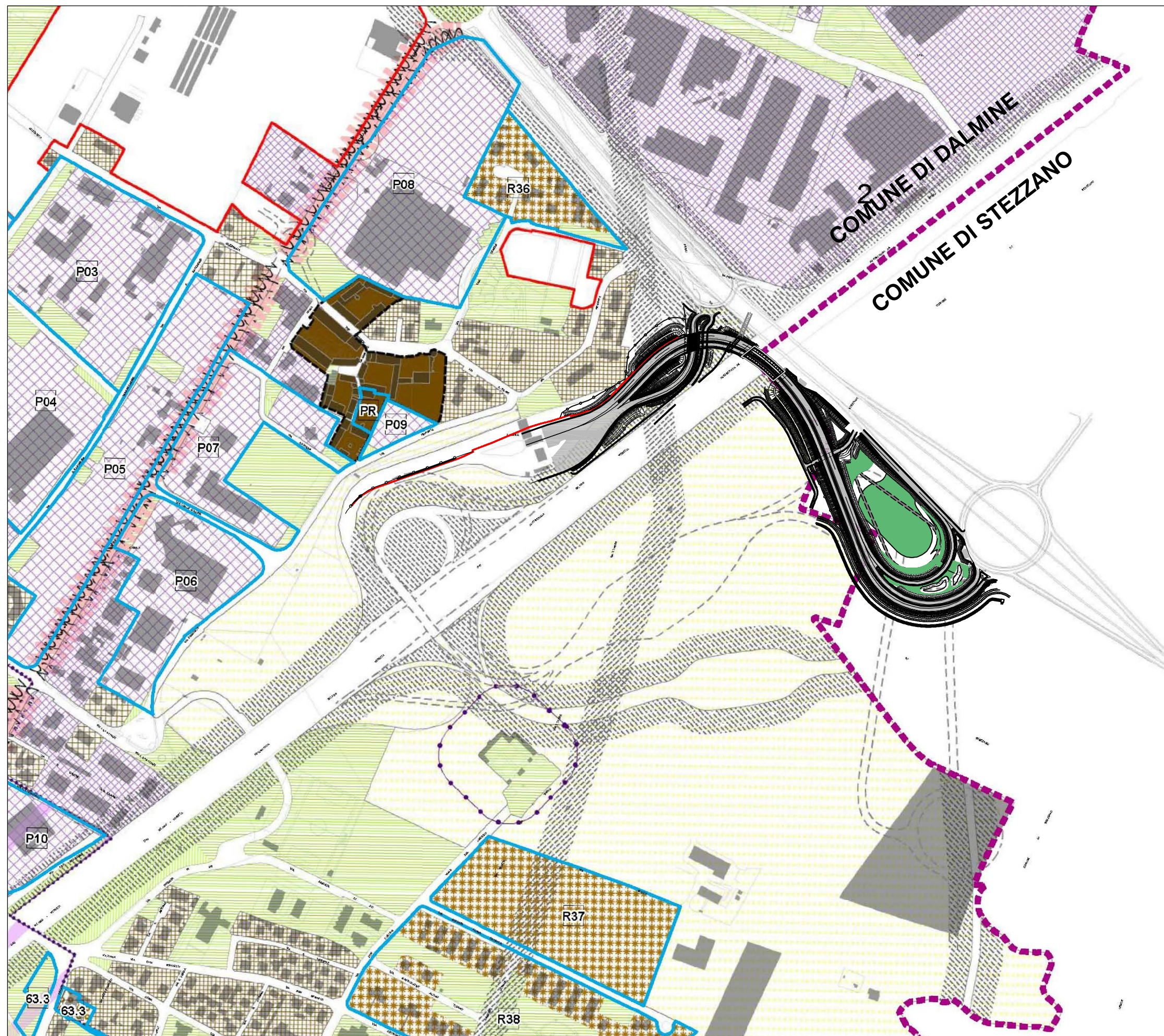
PER IL TRASPORTO PASSEGGERI

- Nodi di I livello
- Confini comunali
- Percorsi ciclabili



LEGENDA

- ■ ■ ■ ■ Limiti amministrativi del Comune di Dalmine
- Ambiti di Trasformazione (AT)
- ▭ Ambiti di Trasformazione
- ▭ Ambiti agricoli denominati "stanze verdi" collegate agli Ambiti di Trasformazione
- ▨ area collocazione nuovi insediamenti negli Ambiti di Trasformazione
- Edifici dei centri storici
- ▭ Centri storici
- Beni e immobili d'interesse artistico e storico (art.10 D.Lgs. n.42/2004)
- Beni e immobili di interesse paesistico (art.134 D.Lgs. n.42/2004)
- Ambiti appartenenti al tessuto consolidato prevalentemente residenziali
- Ambiti appartenenti al tessuto consolidato prevalentemente produttivo commerciale e terziario
- ▭ Ambiti interessati da strumenti urbanistici attivi
- Ambiti di pertinenza del Piano dei Servizi
- ▨ Ambiti di pertinenza del Piano dei Servizi
- ▭ Rete viaria esistente
- Infrastrutture di progetto
- ▨ Fasce di rispetto delle linee elettriche di media e di alta tensione
- ▨ Fasce di rispetto dalle infrastrutture
- ▭ Perimetro rispetto ferroviario
- ▭ Perimetro rispetto stradale
- ▭ Perimetro rispetto cimiteriale
- ▭ Perimetro rispetto elettrodotto
- Aree protette da specifiche tutele e ambiti di organizzazione paesistico ambientali
- ▨ PLIS del Basso Brembo
- ▨ Ambiti di valorizzazione, riqualificazione e/o progettazione (PTCP art.66)
- ▭ Fiumi, torrenti e corsi d'acqua (art.142, comma 1, lettera c D.Lgs. n.42/2004)
- ▨ Recupero ambientale di cave dismesse



LEGENDA

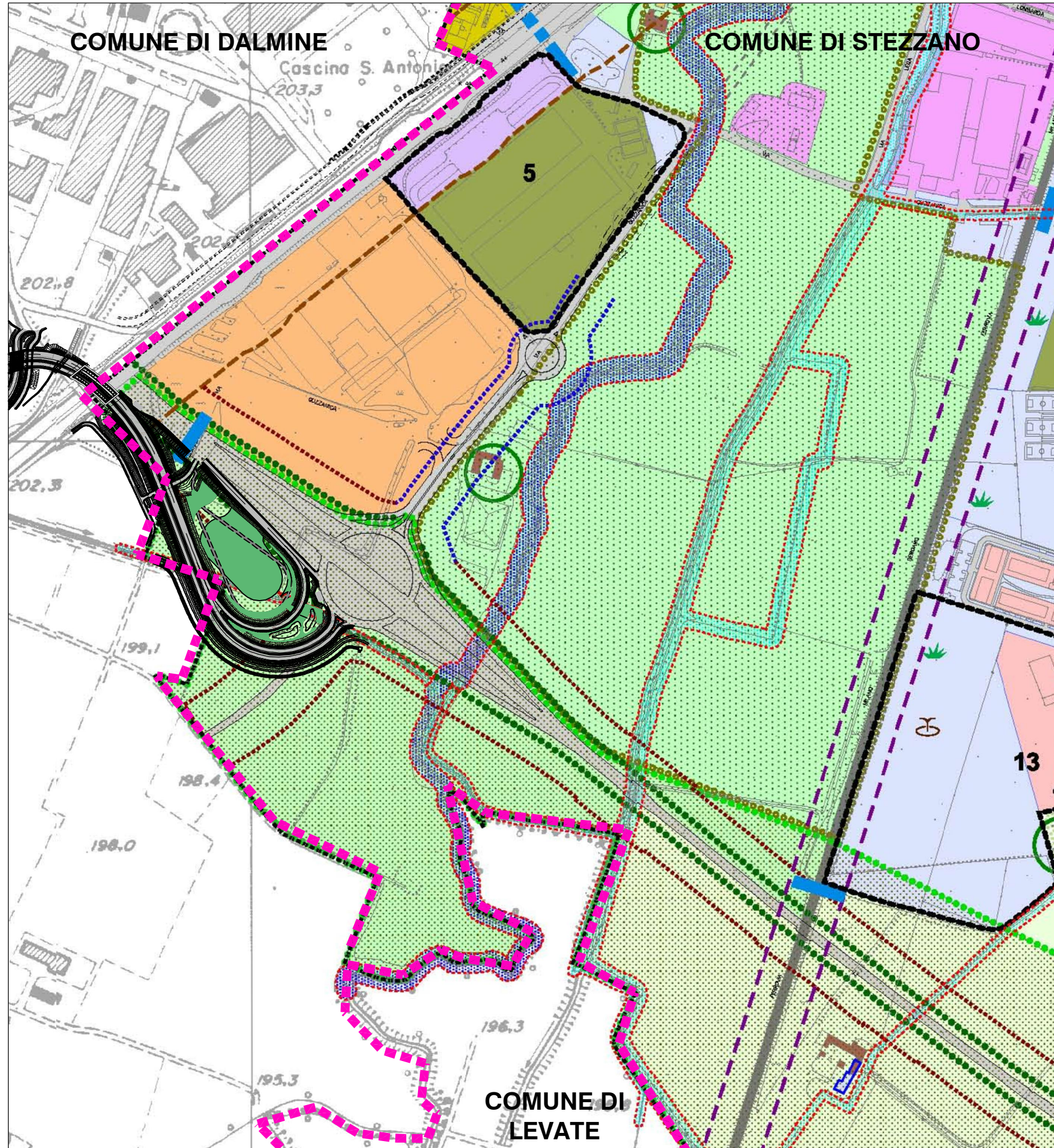
- Limiti amministrativi del Comune di Dalmine
- Ambiti di pertinenza del Documento di Piano
- Ambiti di pertinenza del Piano dei Servizi verde di arredo stradale
- Pianificazione attuativa attiva
- Ambienti di attenzione e reciprocità
- Interventi di qualificazione della SP ex SS 525 (art. 17 pds)

AMBITI A VALENZA AMBIENTALE, AGRICOLA E PAESAGGISTICA

- e1
- Plis del Basso Brembo

COMPONENTI DEL TESSUTO URBANO CONSOLIDATO

- Ambiti per attività di tipo residenziale**
- a - centri storici e nuclei di antica formazione
 - perimetro (v. tavola centri storici)
 - b1 - La città greppiana
 - perimetro della Città Greppiana
 - b2.1
 - b2.2
 - b2.3
 - b3
 - b4
- Ambiti per attività produttive, direzionali, terziarie, ricettive e multifunzionali**
- d1 "Tenaris Dalmine S.p.A."
 - d2
 - d3
 - d4



LEGENDA

Elementi del Piano delle Regole

- Centro storico
- Sistema residenziale
- Giardini e verde privato
- Produttivo tradizionale
- Produttivo moderno
- Terziario - ricerca
- Terziario - commerciale
- Ricettivo
- Area di pertinenza adibita alla sosta e al parcheggio operativo
- Zone destinate all'agricoltura
- Ambito di interesse paesistico/ambientale a conduzione agricola

Vincoli e fasce di rispetto

- Vincolo ambientale D. Lgs 42/2004 art. 157
- Edifici vincolati D. Lgs 42/2004 - art.128
- Attività agricole
- Edifici rurali a carattere storico
- Edifici isolati in area agricola
- PLIS del Rio Morla e delle Rogge
- PLIS Parco agricolo sud Bergamo (da istituire)
- Classe 4 di fattibilità geologica
- Fascia di rispetto reticolo idrico consortile
- Fascia di rispetto reticolo idrico principale
- Fascia di rispetto autostradale D.P.R. 495/1992
- Fascia di rispetto strada extraurbana principale - D.P.R. 495/1992
- Fascia di rispetto strada extraurbana secondaria - D.P.R. 495/1992
- Fascia di rispetto ferroviaria D.P.R. 753/1980
- Fascia di rispetto elettrodotti D.P.C.M. 08.07.2003 (*)
- Fascia di rispetto cimiteriale
- Elementi di rilevanza archeologica
- Salvaguardia captazioni idropotabili D. lgs. 152/06
- Zona di tutela assoluta r. 10 metri
- Zona di rispetto r. 200 metri
- Confine comunale

Elementi del Piano dei Servizi

- Servizi (PdS)
 - Edifici in aree a servizi (PdS)
- Indirizzi per i servizi negli ambiti di trasformazione
- Servizi per il produttivo in ambito di trasformazione
 - Servizi per la residenza in ambito di trasformazione
 - Asilo nido - micronido
 - Biblioteca
 - Attrezzature salute
 - Parco con area gioco
 - Impianti sportivi
 - Centro servizi alle imprese
 - Edilizia convenzionata
 - Edilizia residenziale pubblica
 - Orti urbani
 - Bosco urbano
 - Area mercato settimanale

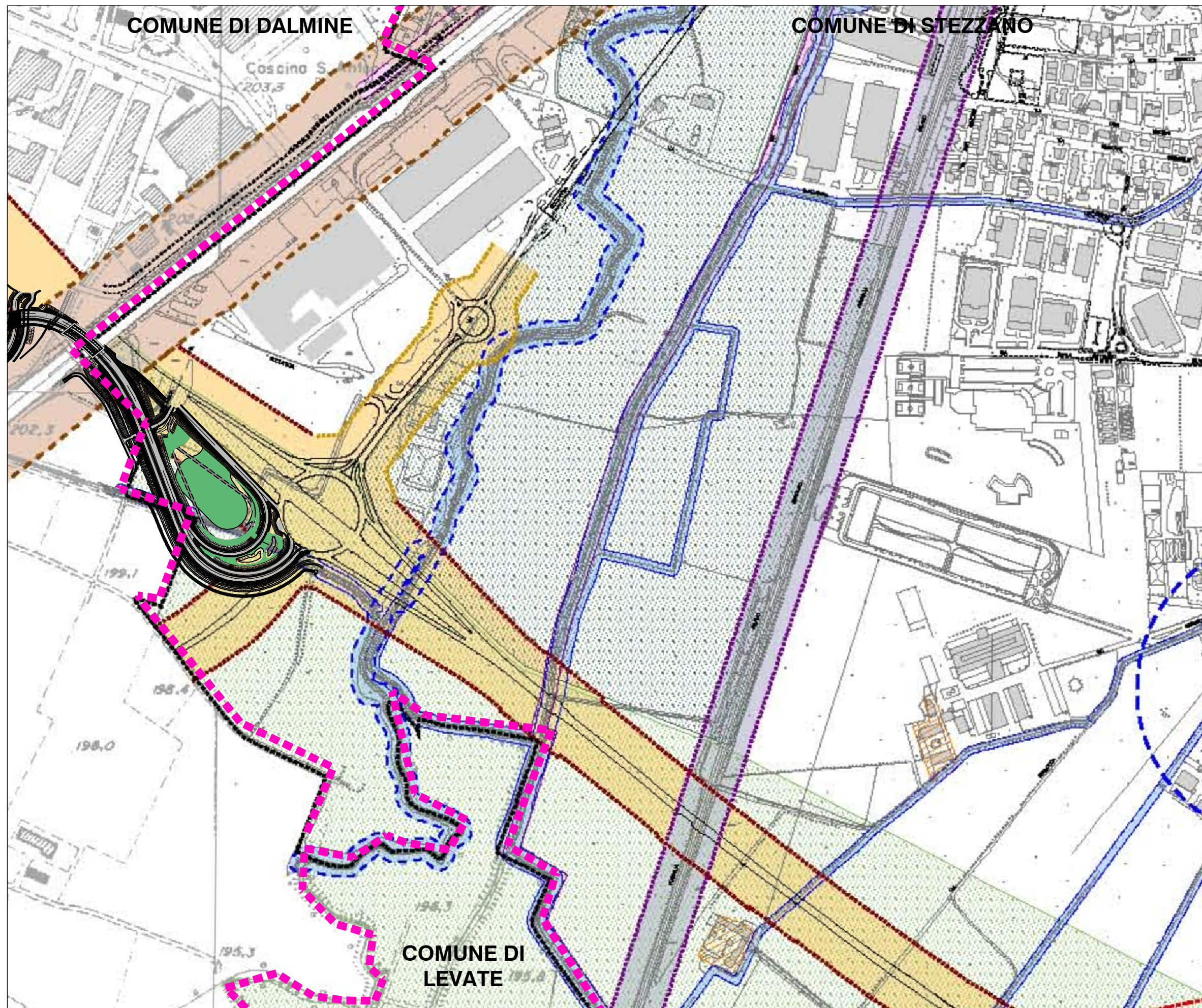
Infrastrutture esistenti

- Rete viaria
- Ferrovia

Infrastrutture di progetto

- Nuovi collegamenti stradali di livello sovracomunale (in fase di realizzazione)
- Nuovi collegamenti stradali di livello sovracomunale (in fase di progetto)
- Nuovi collegamenti stradali di livello sovracomunale (in fase di progetto)
- Progetti di mobilità da strumenti di pianificazione comunale (PGTU)
- Nuove strade di PGT
- Nuove strade di PGT: tracciato non definito
- Interventi di integrazione nel paesaggio
- Stazione ferroviaria
- Ridefinizione svincolo tangenziale sud
- Connessioni/Ponte ciclo-pedonale

(*) Le fasce di rispetto sono rappresentate a titolo indicativo secondo le indicazioni del DPCM 23.04.1992. La normativa vigente, prevede la misurazione dei campi magnetici generati dalle linee elettriche



- - - - - Confine comunale - Stezzano
 - - - - - Fascia di rispetto autostradale D.P.R. 495/1992 - 60m
 - Fascia di rispetto autostradale D.P.R. 495/1992 - 60m
 - - - - - Fascia di rispetto stradale D.P.R. 495/1992
 - Fascia di rispetto stradale D.P.R. 495/1992
 - - - - - Fascia di rispetto ferroviaria D.P.R. 753/1980 - 30m
 - Fascia di rispetto ferroviaria D.P.R. 753/1980 - 30m
 - - - - - Fascia di rispetto cimiteriale
 - Fascia di rispetto cimiteriale
 - - - - - Fascia di rispetto pozzi D. Lgs. 152 del 1999 - 200 metri
 - Fascia di rispetto pozzi D. Lgs. 152 del 1999 - 10 metri
 - - - - - Fascia di rispetto corsi d'acqua - reticolo di bonifica
 - - - - - Fascia di rispetto corsi d'acqua - rete primaria
 - Fascia di rispetto corsi d'acqua
 - - - - - Protezione delle bellezze naturali L. 1497/1939
 - Protezione delle bellezze naturali L. 1497/1939
 - Edifici sottoposti a vincolo D. Lgs. 490 del 1999
 - - - - - Fascia di rispetto elettrodotti D.P.C.M. 08.07.2003 (*)
 - - - - - Fascia di rispetto elettrodotti D.P.C.M. 08.07.2003 (*)
 - Fascia di rispetto elettrodotti D.P.C.M. 08.07.2003 (*)
 - - - - - Fascia di rispetto gasdotti D.Lgs. 24.11.1984 (**)
 - Fascia di rispetto gasdotti D.Lgs. 24.11.1984 (**)
 - - - - - N.T.A. PTCP - art. 66 Ambiti di valorizzazione, riqualificazione e progettazione paesistica
 - PLIS del Rio Morla e delle Rogge
 - Parco Agricolo Sud di Bergamo
 - Ritrovi archeologici
 - Centri e nuclei storici
- Infrastrutture di progetto**
- Nuovi collegamenti stradali di livello sovracomunale (in fase di realizzazione)
 - - - - - Nuovi collegamenti stradali di livello sovracomunale (in fase di progetto)
 - - - - - Nuovi collegamenti stradali interrati di livello sovracomunale (in fase di progetto)
 - - - - - Progetti di viabilità da strumenti di pianificazione comunale (PGTU)

NOTE:
 (*) Le fasce di rispetto degli elettrodotti sono rappresentate a titolo indicativo secondo le indicazioni del DPCM23.04.1992. La normativa vigente in materia, che sostituisce il suddetto decreto, si applica sulla base della misurazione dei campi magnetici generati dalle linee elettriche. D.P.C.M. 08.07.2003

(**) Decreto del Ministero degli Interni 24.11.1984 "Norme di sicurezza antincendio per il trasporto, la distribuzione, l'accumulo e l'utilizzazione del gas naturale con densità non superiore a 0,8. Le informazioni sulla base delle quali sono state dimensionate le fasce di rispetto dei gasdotti sono state fornite dagli enti gestori della rete.