

INQUADRAMENTO SU ORTOFOTO - STAZIONE ELETTRICA ROTONDA - STATO DI FATTO



STATO DI FATTO

LEGENDA

	Tralicci 220 kV
	Linea elettrica 150 kV
	Strutture elettriche oggetto d'intervento

INTERVENTI IN PROGETTO STAZIONE ELETTRICA DI ROTONDA

1. LINEA 220 kV "PISTICCI - ROTONDA"

	Traslazione campata su palo gatto
	Demolizione portale 220 kV esistente

2. LINEA 220 kV "MERCURE - ROTONDA 2"

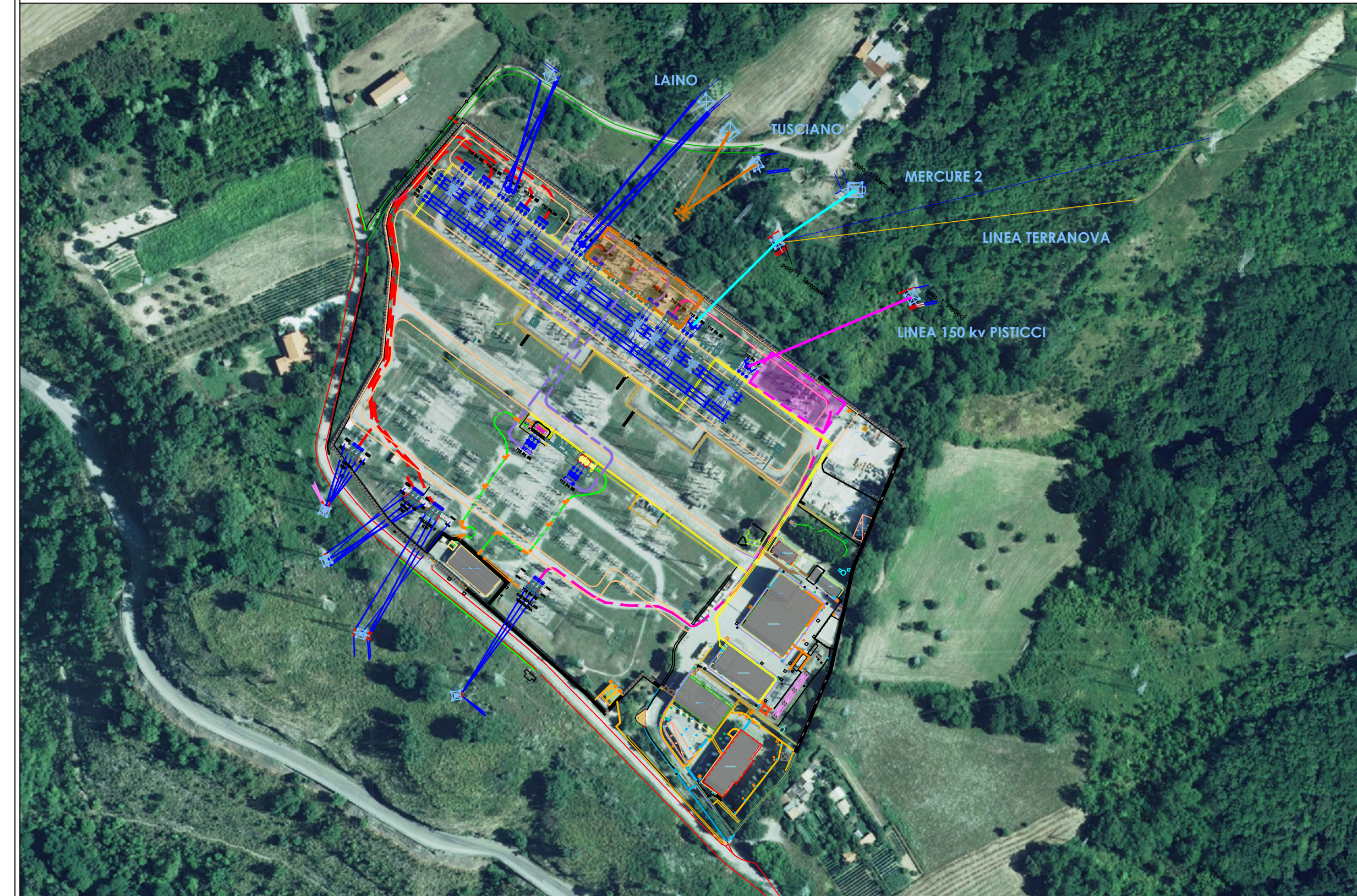
	Realizzazione nuova campata e collegamento su palo gatto 150 kV
--	---

3. LINEA 220 kV "LAINO - ROTONDA" E "ROTONDA - TUSCIANO"

	Demolizione dei portali a 220 kV
	Realizzazione nuovo traliccio 220 kV (a 40 m dai sostegni capolinea)
	By-pass esterno

0 20 100 200 m
Scala 1:2000

INQUADRAMENTO SU ORTOFOTO - STAZIONE ELETTRICA ROTONDA - PROGETTO



PROGETTO

REVISIONI	N.	DATA	DESCRIZIONE	ELABORATO	VERIFICATO	APPROVATO
	05					
	04					
	03					
	02			Ing. G. De Masi	Ing. G. De Masi	
	01			Ing. G. Delli Priscoli	Ing. G. Delli Priscoli	
	00	09/03/2018		Arch. M. Lombardi	Arch. M. Lombardi	

M2P
SOCIETA' TRA PROFESSIONISTI S.R.L.
M2P stp srl
Roccapiemonte (SA),
Via S. Rocco N°3 - 84086
P.IVA: 05582810650

Doc. Ing. **GIUSEPPE DE MASI**
N. 3457 - Sez. A
Sottosegretario all'Urbanistica
Provincia di Salerno

ORDINE DEGLI INGEGNERI
PROVINCIA DI SALERNO
INGEGNERE **GIUSEPPE DELLI PRISCOLI**
Albo N. 5333

Sez. A/ra
Architetto **MARIO LOMBARDI**
N. 12155
ORDINE ARCHITETTI PAESAGGISTI CONSORTILI
PROVINCIA DI SALERNO

NUMERO E DATA ORDINE: N. ORDINE TERNA

REVISIONE	N.	DATA	ESAMINATO TERNA / EXT	A. LIMONE DTCS/ PRI ACCETTATO UNITA' TERNA	Mail TERNA RIFERIMENTO ACCETTAZIONE
	00	09/03/2018	M2P STP SRL	A. LIMONE DTCS/ PRI	Mail TERNA

TIPOLOGIA DELL'ELABORATO	CODIFICA DELL'ELABORATO	
ORTOFOTO_1	DE22269C1CFV000019	
PROGETTO	TITOLO	
TE-YY-XX-ZZZ	RIASSETTO ELETTRODOTTI AT SE ROTONDA DEMOLIZIONE TRONCO EX AGRI - ROTONDA 150 KV	
RICAVATO DAL DOC. TERNA		
CLASSIFICAZIONE DI SICUREZZA	ORTOFOTO 1 - SE ROTONDA	

NOME DEL FILE	SCALA CAD	FORMATO	SCALA	FOGLIO
XYTTZZZ_HHHNNNNN_00.dwg	1 unità =			/

Questo documento contiene informazioni di proprietà Terna S.p.A. e deve essere utilizzato esclusivamente dal destinatario in relazione alle finalità per le quali è stato ricevuto. E' vietata qualsiasi forma di riproduzione o di divulgazione senza l'esplicito consenso di Terna S.p.A.
This document contains information proprietary to Terna S.p.A. and it will have to be used exclusively for the purposes for which it has been furnished. Whichever shape of spreading or reproduction without the written permission of Terna S.p.A. is prohibiit.