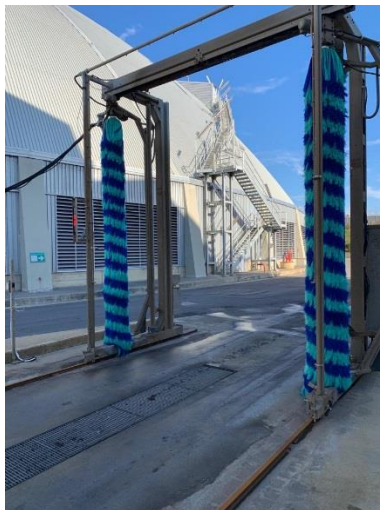


*“Al fine di ridurre la polverosità generata dal transito di automezzi si deve prevedere la bagnatura e spazzamento della viabilità interessata e lavaggio dei pneumatici degli automezzi ai area appositamente allestita”*

All'interno del Power Plant Torrevaldaliga Nord sono state installate due postazioni di lavaggio mezzi: una in prossimità dei capannoni deposito gesso e deposito calcare (*figura 1*) ed una in prossimità dell'ingresso al molo (*figura 2*).

Per quanto riguarda la pulizia della viabilità interna della Centrale, la stessa è affidata con contratto di appalto, ad una Società specializzata nel settore che svolge quotidianamente la pulizia delle strade con idonei mezzi (vedi *figura 3*)



*Figura 1 - Postazione lavaggio mezzi*



*Figura 2- Postazione lavaggio mezzi*



*Figura 3 - Mezzo utilizzato per la pulizia strade*