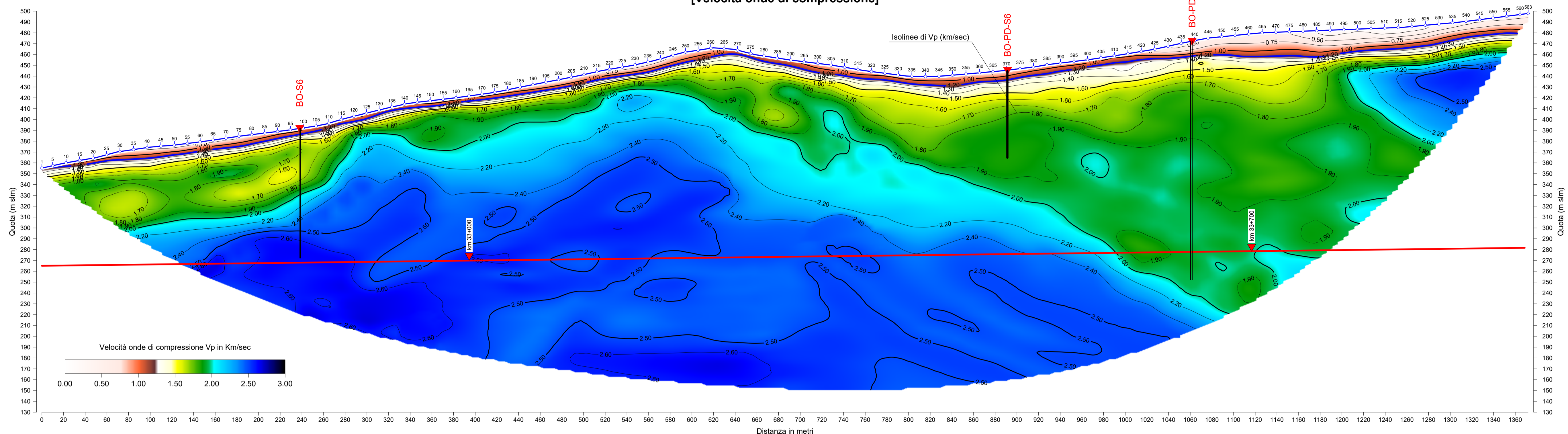
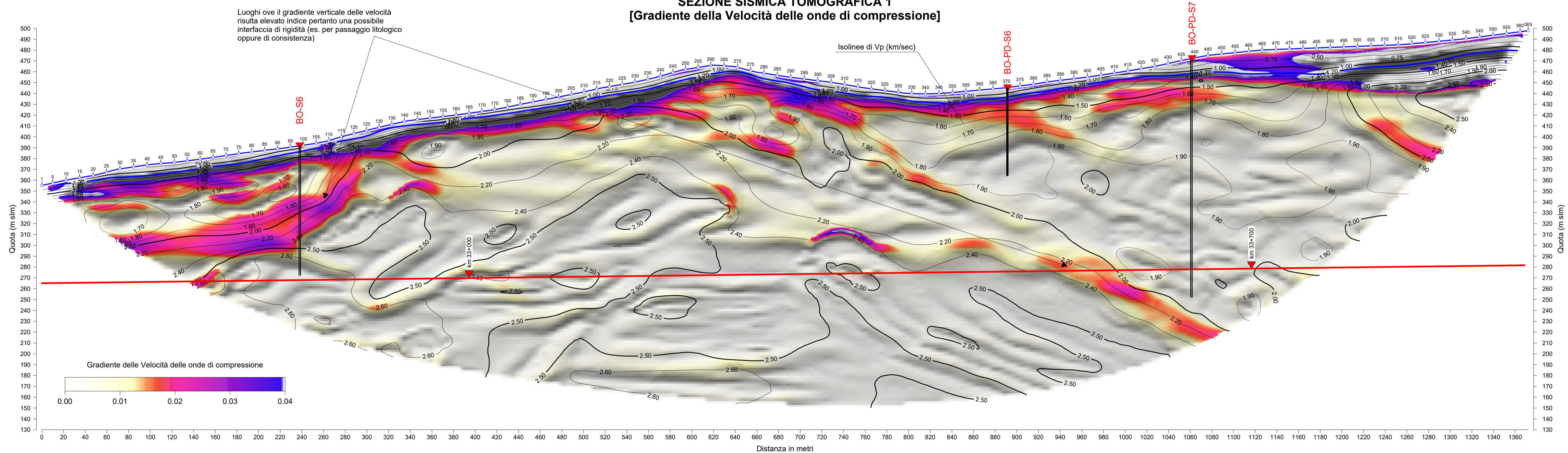


**SEZIONE SISMICA TOMOGRAFICA 1**  
[Velocità onde di compressione]



**SEZIONE SISMICA TOMOGRAFICA 1**  
[Gradiente della Velocità delle onde di compressione]



COMMITTENTE



PROGETTAZIONE



**DIREZIONE TECNICA**  
**U.O. GEOLOGIA, GESTIONE TERRE E BONIFICHE**

**PROGETTO DEFINITIVO**

**ITINERARIO NAPOLI - BARI**  
**RADDOPPIO TRATTA BOVINO - ORSARA**

**INDAGINI GEOFISICHE**  
Indagini geofisiche eseguite per la caratterizzazione della Formazione di Monte Sidone

**SEZIONE SISMICA TOMOGRAFICA L1**  
(Velocità onde di compressione e Gradiente delle velocità)

Scala  
1:2000

COMMESSA LOTTO FASE ENTE TIPO DOC. OPERA/DISCIPLINA PROGR. REV.  
IF1W 00 D 69 IG GE0005 007 A

Rev.	Descrizione	Redatto	Data	Verificato	Data	Approvato	Data	Autorizzato / Data
A	EMISSIONE ESECUTIVA	Furani	Novembre 2018	S. Giugliano	Novembre 2018	D'Apria	Novembre 2018	F. Marchese Novembre 2018