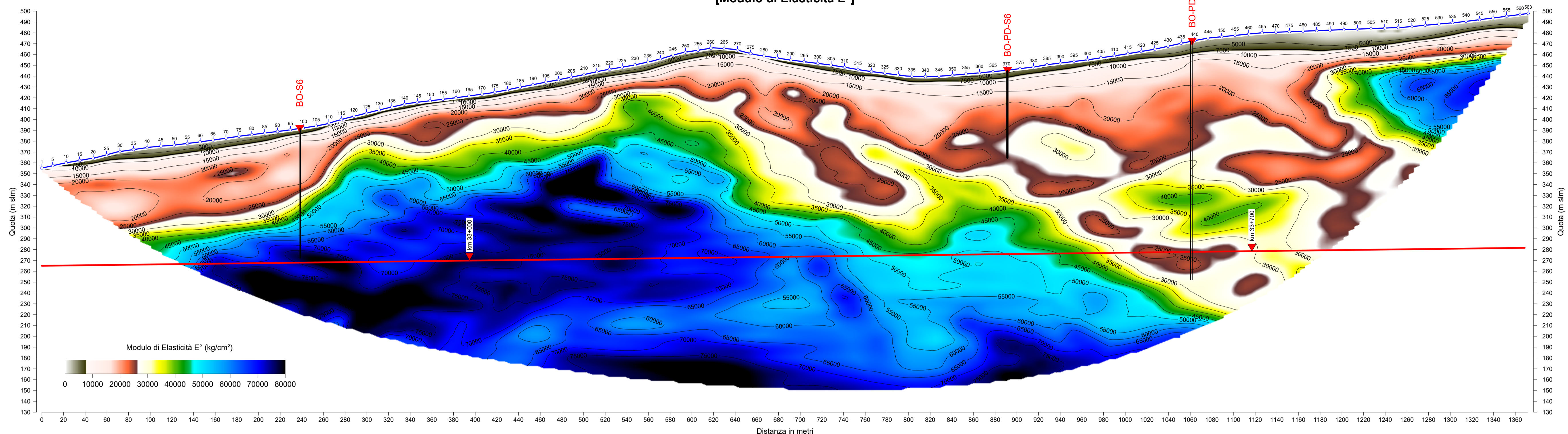
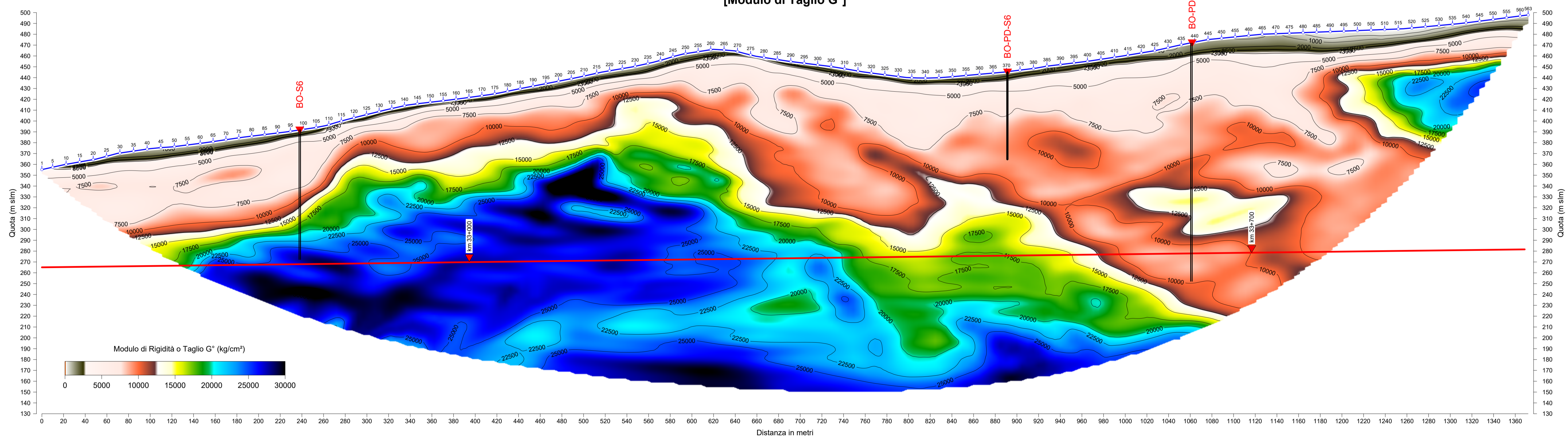


SEZIONE SISMICA TOMOGRAFICA 1
[Modulo di Elasticità E']



SEZIONE SISMICA TOMOGRAFICA 1
[Modulo di Taglio G']



COMMITTENTE

RFI
 RETE FERROVIARIA ITALIANA
 GRUPPO FERROVIE DELLO STATO ITALIANE

PROGETTAZIONE

ITALFERR
 GRUPPO FERROVIE DELLO STATO ITALIANE

DIREZIONE TECNICA
 U.O. GEOLOGIA, GESTIONE TERRE E BONIFICHE

PROGETTO DEFINITIVO

ITINERARIO NAPOLI - BARI
 RADDOPPIO TRATTA BOVINO - ORSARA

INDAGINI GEOFISICHE
 Indagini geofisiche eseguite per la caratterizzazione della Formazione di Monte Sidone

SEZIONE SISMICA TOMOGRAFICA L1
 (Modulo di Elasticità E' e Rigidità G')

Scala
 1:2000

COMMESSA LOTTO FASE ENTE TIPO DOC. OPERA/DISCIPLINA PROGR. REV.
 IF1W 00 D 69 IG GE0005 009 A

| Rev. | Descrizione | Redatto | Data | Verificato | Data | Approvato | Data | Autorizzato / Data |
|------|---------------------|---------|---------------|--------------|---------------|-----------|---------------|------------------------------|
| A | EMISSIONE ESECUTIVA | Furani | Novembre 2018 | S. Giugliano | Novembre 2018 | D'Apres | Novembre 2018 | F. Marchese Novembre 2018 |
| | | | | | | | | |
| | | | | | | | | |