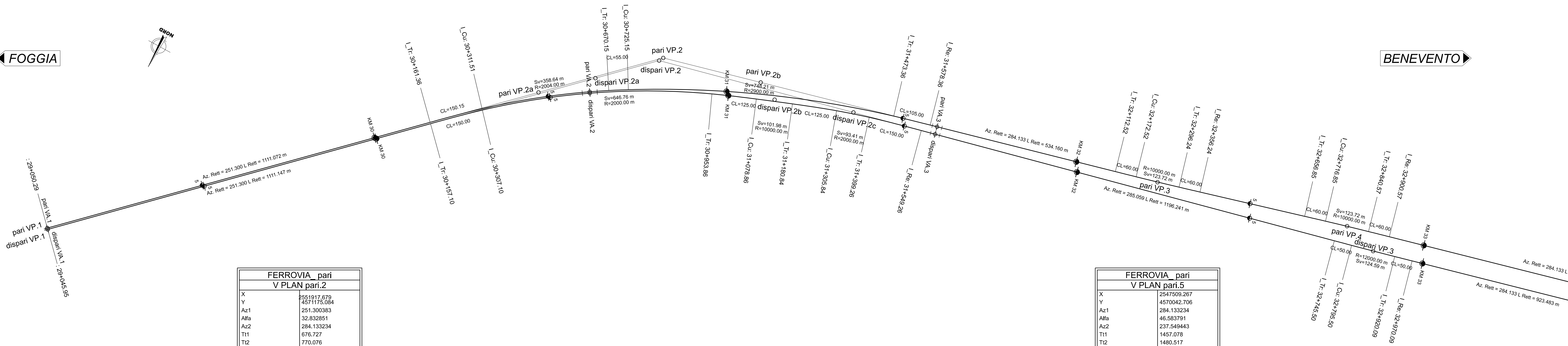


FOGGIA

BENEVENTO



FERROVIA_pari V PLAN pari.2	
X	259112.679
Y	4571175.084
Az1	251.300383
Alfa	32.832951
Az2	284.133234
T11	676.727
T12	1770.076
Sv(m)	1417.000

FERROVIA_pari V PLAN pari.5	
X	2547509.287
Y	4570042.706
Az1	284.133234
Alfa	46.583791
Az2	237.549443
T11	1457.078
T12	1485.517
Sv(m)	2812.294

FERROVIA_pari V PLAN pari.1	
X	2553207.400
Y	4572413.164
Az1	251.300383

FERROVIA_pari V PLAN pari.2a	
Alfa	11.309147
R(m)	2004.000
T(arco)	179.801
Sv(arco)	358.642
V(kmh)	200
CL1(m)	150.150
m1(m)	0.469
H(m)	145.0
CL2(m)	55.000
m2(m)	0.019

FERROVIA_pari V PLAN pari.2b	
Alfa	18.424967
R(m)	2900.000
T(arco)	376.193
Sv(arco)	748.208
V(kmh)	200
CL1(m)	200
m1(m)	0.019
H(m)	190.0
CL2(m)	105.000
m2(m)	0.158

FERROVIA_pari V PLAN pari.3	
X	2550536.645
Y	4570823.319
Az1	284.133234
Alfa	0.787624
Alfa tot	1.169596
Tarco	81.861

FERROVIA_pari V PLAN pari.4	
X	2550010.681
Y	4570793.383
Az1	282.963638
Alfa	0.787624
Alfa tot	1.169596
Tarco	81.861

FERROVIA_pari V PLAN pari.5a	
Alfa	21.116311
R(m)	-3550.000
T(arco)	602.818
Sv(arco)	1184.244
V(kmh)	250
CL1(m)	163.650
m1(m)	0.315
H(m)	115.0
CL2(m)	30.000
m2(m)	0.000

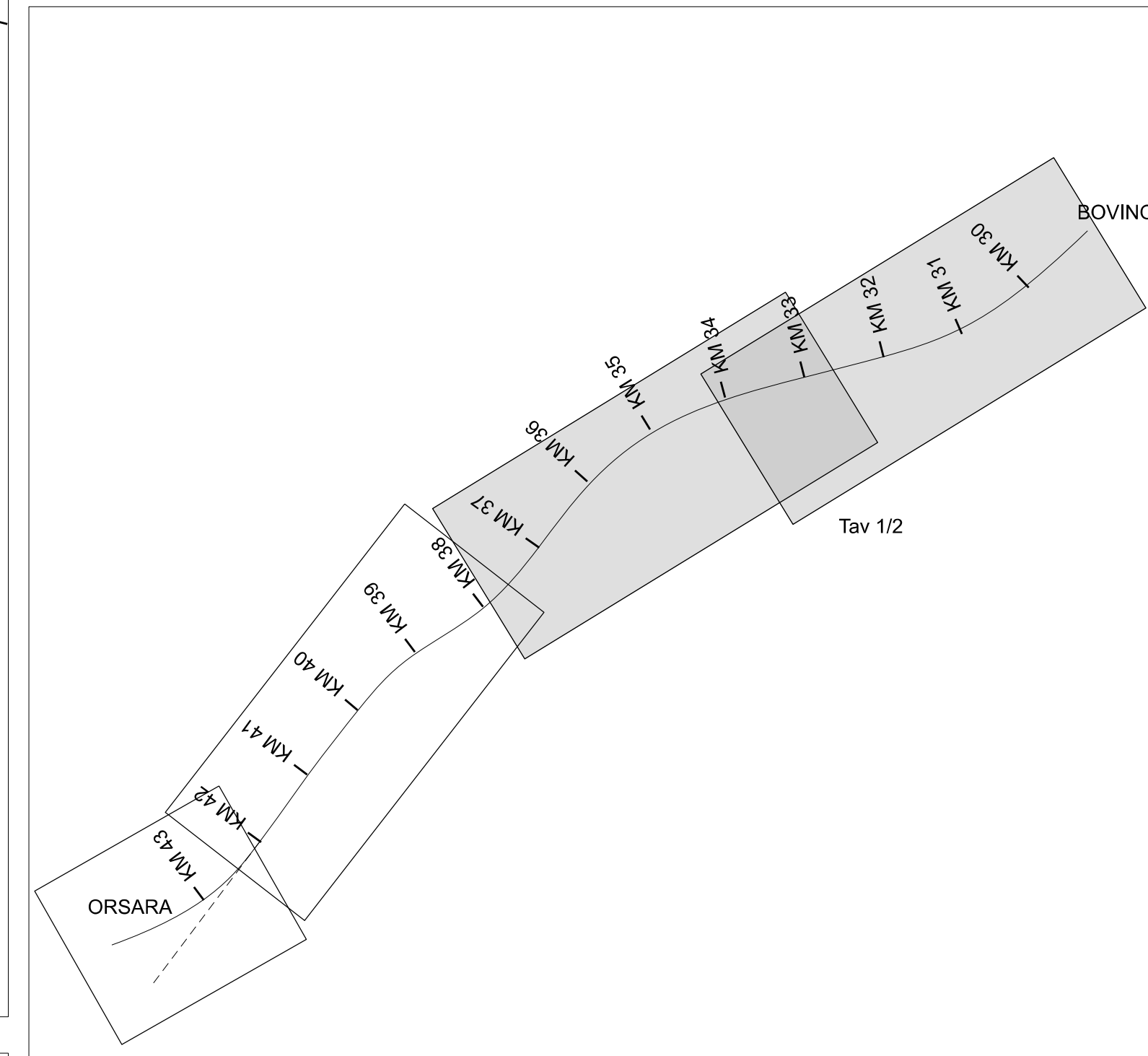
FERROVIA_pari V PLAN pari.5b	
Alfa	21.037718
R(m)	-3700.000
T(arco)	640.897
Sv(arco)	1269.200
V(kmh)	250
CL1(m)	30.000
m1(m)	0.000
H(m)	110.0
CL2(m)	155.000
m2(m)	0.271

V ALT pari.1	
PR	2950.290
QV	224.310

V ALT pari.2	
PR	30916.850
QV	244.676
Pc	0.013
Pu	0.010
DP	-0.003
R	14000.000
T	13.503
F	-0.016
Pr_I	30595.851
Pr_T	30637.849

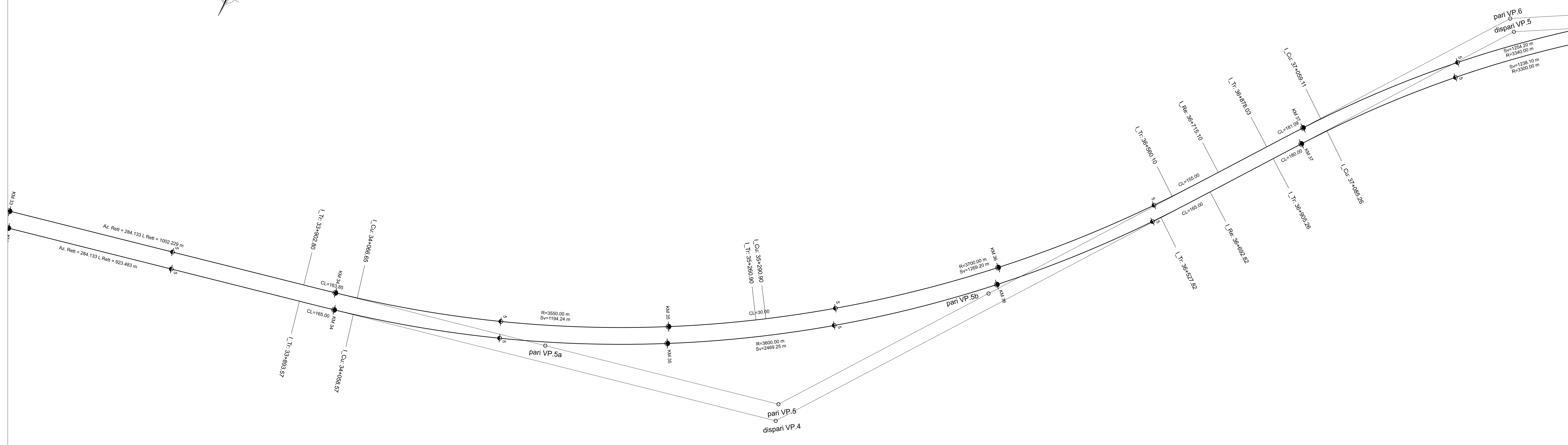
V ALT pari.3	
PR	31588.250
QV	254.490
Pc	0.010
Pu	0.012
DP	0.002
R	+14000.000
T	13.503
F	0.007
Pr_I	31584.848
Pr_T	31611.852

KEY-PLAN



FOGGIA

BENEVENTO



FERROVIA_dispari V PLAN dispari.2	
X	2551924.326
Y	4421181.210
Az1	251.300383
Alfa	33.759075
Az2	285.056458
T11	663.597
T12	758.147
Sv(m)	1392.160

FERROVIA_dispari V PLAN dispari.1	
X	2553204.630
Y	4572416.990
Az1	251.300383

FERROVIA_dispari V PLAN dispari.2a	
Alfa	20.587101
R(m)	2000.000
T(arco)	326.220
Sv(arco)	646.763
V(kmh)	200
CL1(m)	150.000
m1(m)	0.469
H(m)	145.0
CL2(m)	125.000
m2(m)	0.260

FERROVIA_dispari V PLAN dispari.2b	
Alfa	0.849249
R(m)	10000.000
T(arco)	50.992
Sv(arco)	101.984
V(kmh)	200
CL1(m)	125.000
m1(m)	0.260
H(m)	25.0
CL2(m)	125.000
m2(m)	0.260

FERROVIA_dispari V PLAN dispari.2c	
Alfa	2.973428
R(m)	2000.000
T(arco)	46.715
Sv(arco)	93.413
V(kmh)	200
CL1(m)	125.000
m1(m)	0.260
H(m)	145.0
CL2(m)	150.000
m2(m)	0.469

FERROVIA_dispari V PLAN dispari.3	
X	2549913.322
Y	4570706.197
Az1	+12000.000
Alfa	0.669596
Alfa tot	0.929224
Tarco	62.295

FERROVIA_dispari V PLAN dispari.4	
X	2547492.874
Y	4570801.528
Az1	-3600.000
Alfa	2469.251
Alfa tot	46.583791
Tarco	1285.421

V ALT dispari.1	
PR	29045.950
QV	224.310

V ALT dispari.2	
PR	30611.751
QV	244.676
Pc	0.010
Pu	0.012
DP	-0.003
R	14000.000
T	20.764
F	-0.015
Pr_I	30596.989
Pr_T	30632.513

V ALT dispari.3	
PR	31588.228
QV	254.490
Pc	0.010
Pu	0.012
DP	0.002
R	+40000.000
T	13.016
F	0.006
Pr_I	31578.213
Pr_T	31602.243

FERROVIA_dispari V PLAN dispari.2	
Alfa	0.849249
R(m)	10000.000
T(arco)	50.992
Sv(arco)	101.984
V(kmh)	200
CL1(m)	125.000
m1(m)	0.260
H(m)	25.0
CL2(m)	125.000
m2(m)	0.260

FERROVIA_dispari V PLAN dispari.3	
Alfa	2.973428
R(m)	2000.000
T(arco)	46.715
Sv(arco)	93.413
V(kmh)	200
CL1(m)	125.000
m1(m)	0.260
H(m)	145.0
CL2(m)	150.000
m2(m)	0.469

FERROVIA_dispari V PLAN dispari.4	
X	2547492.874
Y	4570801.528
Az1	-3600.000
Alfa	2469.251
Alfa tot	46.583791
Tarco	1285.421

FERROVIA_dispari V PLAN dispari.5	
X	2547509.287
Y	4570042.706
Az1	284.133234
Alfa	46.583791
Az2	237.549443
T11	1457.078
T12	1485.517
Sv(m)	2812.294

COMMITTENTE:
RFI
R.FE. FERROVIARIA ITALIANA
GRUPPO FERROVIE DELLO STATO ITALIANE

PROGETTAZIONE:
ITALFERR
GRUPPO FERROVIE DELLO STATO ITALIANE

DIREZIONE TECNICA
U.O. INFRASTRUTTURE CENTRO
PROGETTO DEFINITIVO

ITINERARIO NAPOLI-BARI
RADDOPPIO TRATTA ORSARA-BOVINO

Elaborati di Linea
Planimetria di tracciamento 1:5000 - Tav.1 di 2

Revis.	Descrizione	Redatto	Data	Verificato	Data	Approvato	Data	Autore	Data
A	Emissione Esecutiva	S. Caputo	10/2018	[Signature]	10/2018	[Signature]	10/2018	F. A. [Signature]	10/2018