

**CALCESTRUZZO ELEVAZIONI** C28/35  
 Rapporto Acqua/cemento = 0,55  
 Classe di esposizione = XC3  
 Cemento tipo: III-V  
 Dimensione max aggregato = 25 mm  
 Contenuto minimo di cemento: 320 kg/m<sup>3</sup>  
 Contenuto massimo di cemento: 400 kg/m<sup>3</sup>  
 Slump: S3

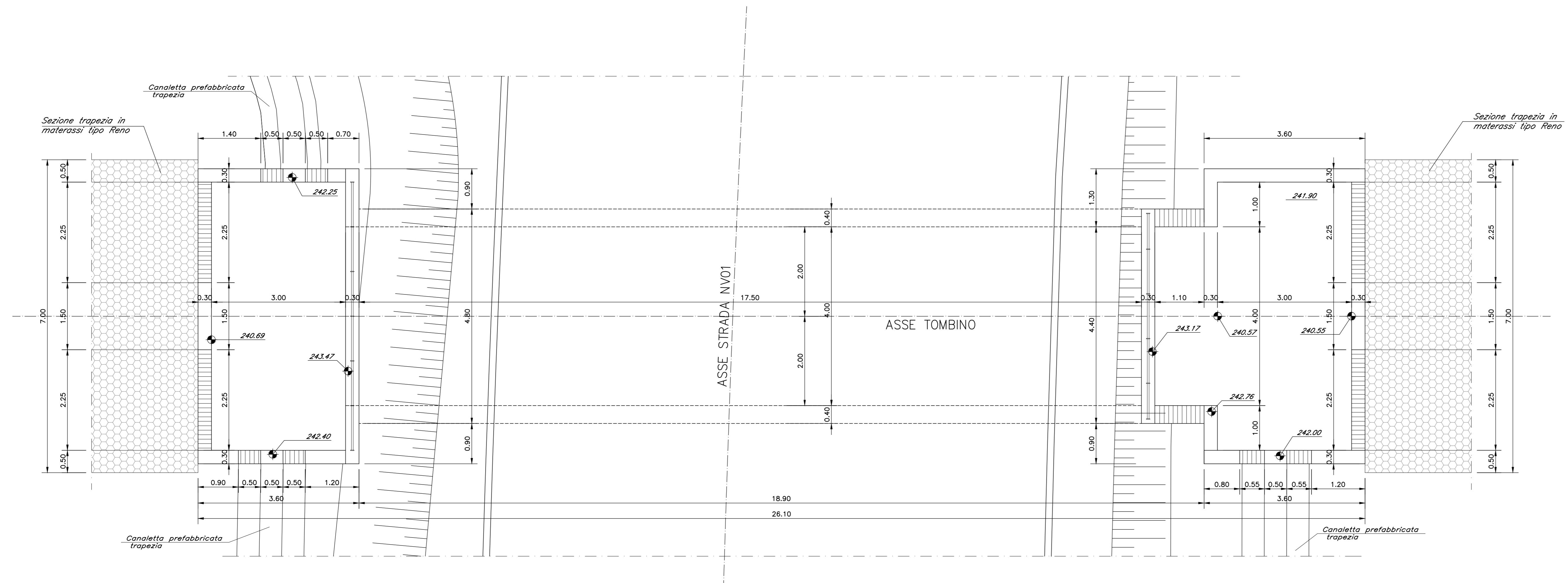
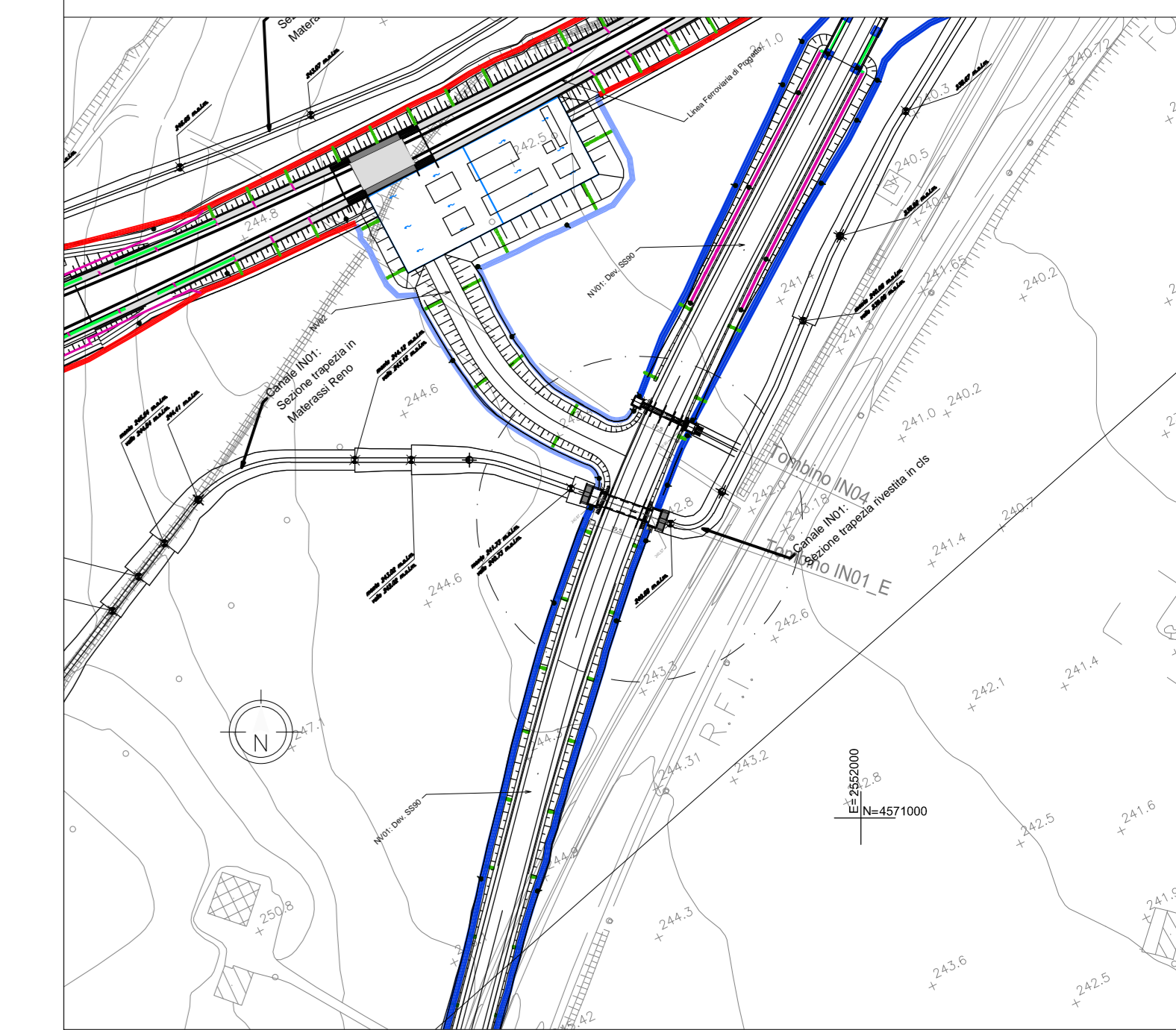
**CALCESTRUZZO FONDAZIONI** C25/30  
 Rapporto Acqua/cemento = 0,60  
 Classe di esposizione = XC2  
 Cemento tipo: III-V  
 Dimensione max aggregato = 25 mm  
 Contenuto minimo di cemento: 300 kg/m<sup>3</sup>  
 Contenuto massimo di cemento: 400 kg/m<sup>3</sup>  
 Slump: S3

**MAGRONE DI PULIZIA: C12/15**  
 ARMATURA: Barre B450C per acciaio  
 Per tutto quanto non espressamente richiamato si farà riferimento alle prescrizioni di cui al CAPITOLATO di COSTRUZIONE delle OPERE CIVILI ITALFERR

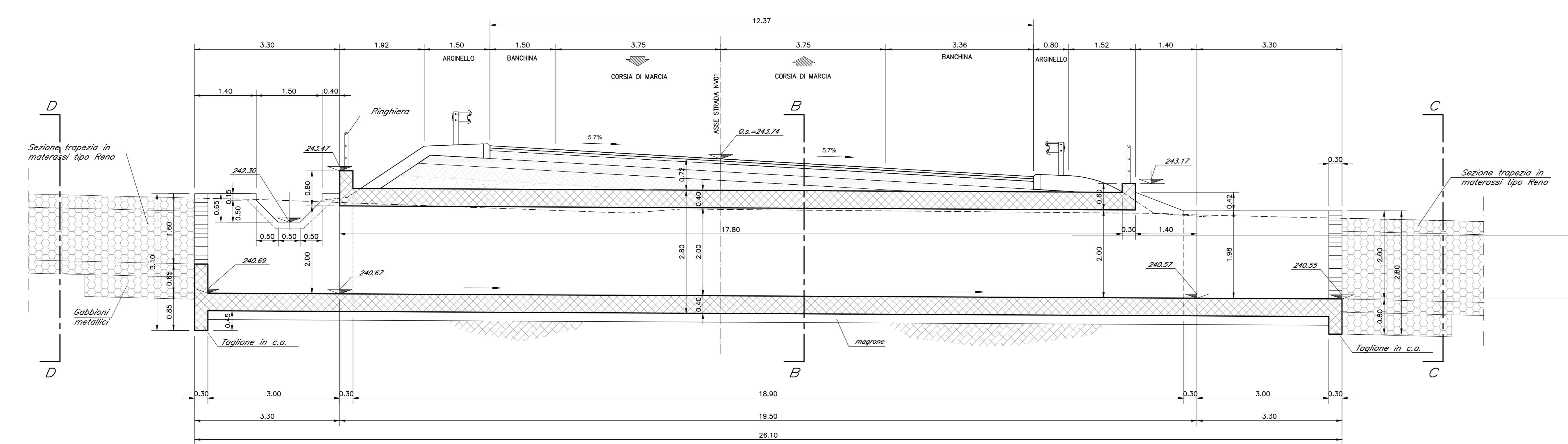
NOTE:  
 Prevedere copri ferro netto non inferiore a 4cm in elevazione e in fondazione.

INCIDENZA FERRI DI ARMATURA 1,35 kg/m<sup>3</sup>

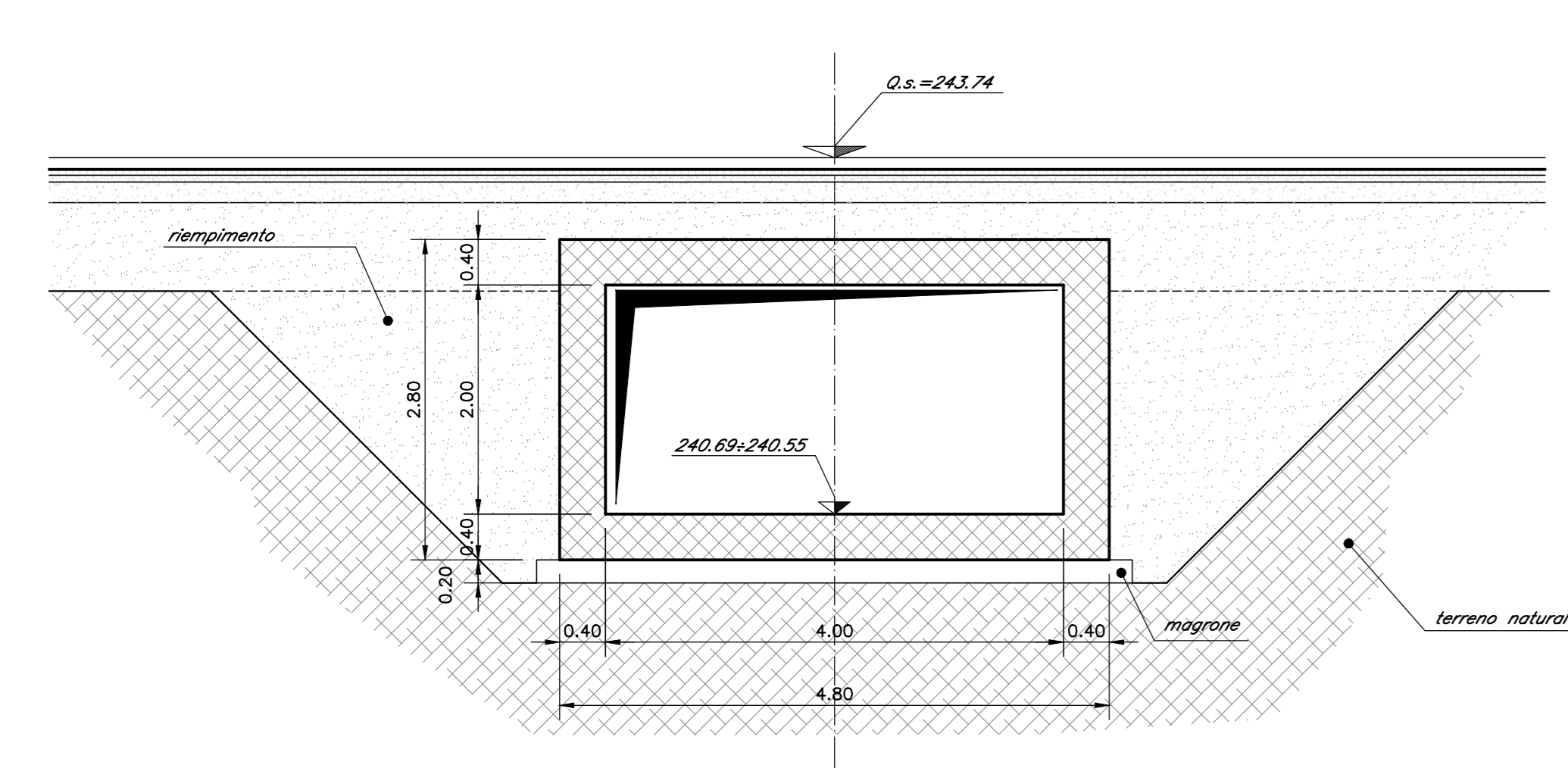
PIANTA CHIAVE  
 scala 1:5000



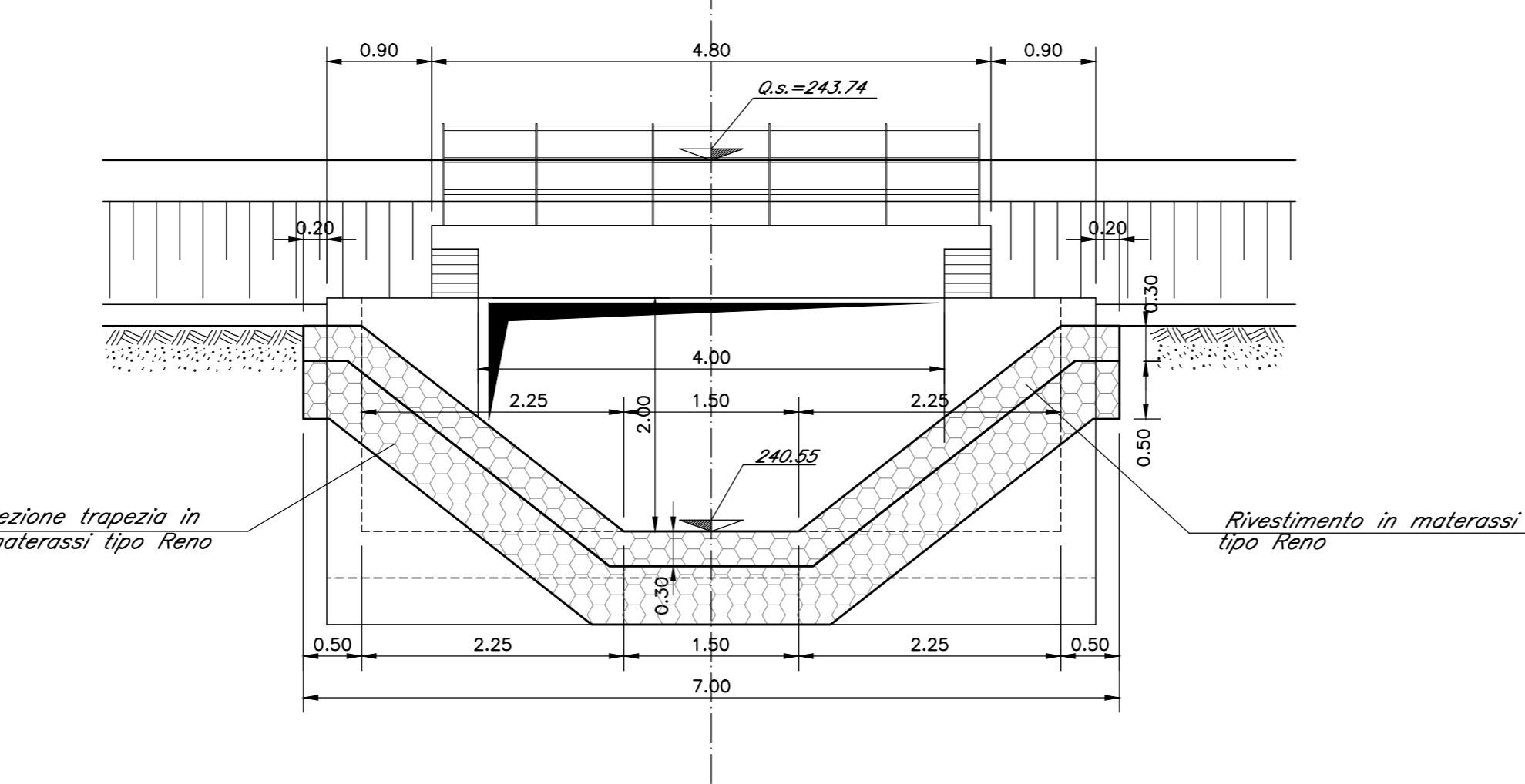
SEZIONE LONGITUDINALE  
 (SCALA 1 : 50)



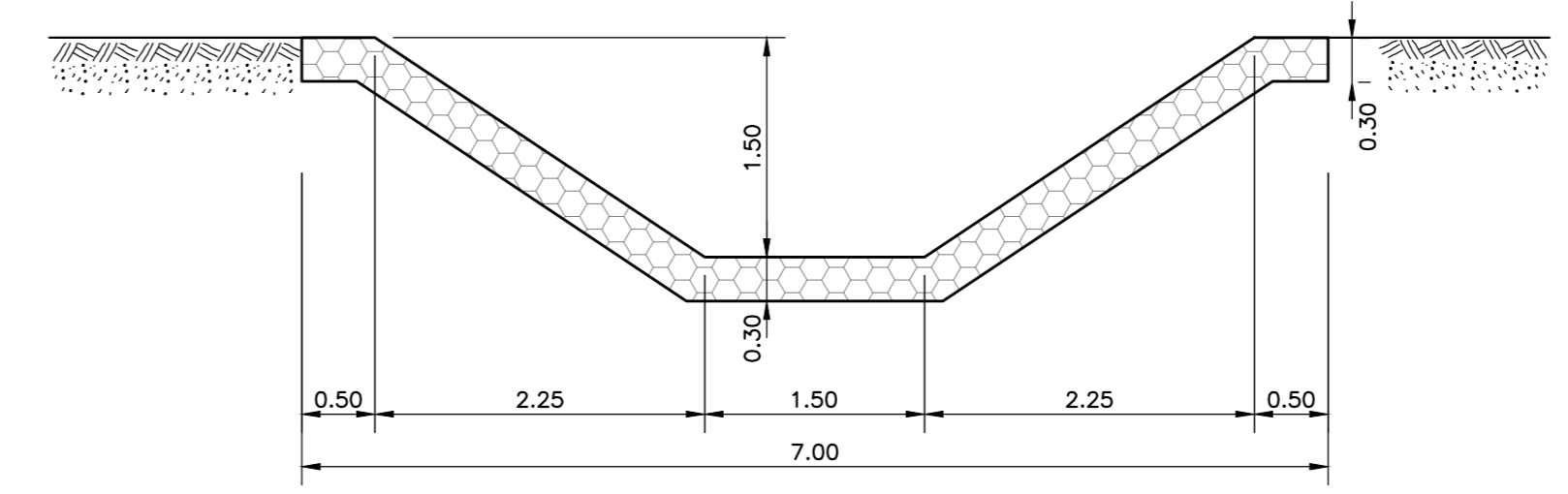
SEZIONE B-B  
 (SCALA 1 : 50)



SEZIONE C-C  
 (SCALA 1 : 50)



SEZIONE D-D  
 (SCALA 1 : 50)



COMMITTENTE: **RFI** RETE FERROVIARIA ITALIANA GRUPPO FERROVIE DELLO STATO ITALIANE

PROGETTAZIONE: **ITALFERR** GRUPPO FERROVIE DELLO STATO ITALIANE

DIREZIONE TECNICA  
 U.O. INFRASTRUTTURE CENTRO

PROGETTO DEFINITIVO

ITINERARIO NAPOLI - BARI  
 RADDOPPIO TRATTA BOVINO - ORSARA

**RILEVATI TRINCEE SCATOLARI**  
 Tombino scatolare IN01\_E - Carpenterie e particolari costruttivi

SCALA: 1:50

COMMESSA	LOTTO	FASE	ENTE	TIPO DOC.	OPERA/DISCIPLINA	PROGR.	REV.
IF11W	00	D	29	B/B	IN01E0	001	A

Rev.	Descrizione	Redatto	Data	Verificato	Data	Approvato	Data	Autorizzato	Data
A	Emissione Esecutiva	G. Uscio	Set 2018	P. Di Nucci	Set 2018	D. Agno	Set 2018	F. Anzani	Set 2018

File: #11W002298B#01E0001A.dwg n. Elob.: 150