

**CALCESTRUZZO ELEVAZIONI** C28/35  
 Rapporto Acqua/cemento = 0,55  
 Classe di esposizione = XC3  
 Cemento tipo: III-V  
 Dimensione max aggregato = 25 mm  
 Contenuto minimo di cemento: 320 kg/m<sup>3</sup>  
 Contenuto massimo di cemento: 400 kg/m<sup>3</sup>  
 Slump: S3

**CALCESTRUZZO FONDAZIONI** C25/30  
 Rapporto Acqua/cemento = 0,60  
 Classe di esposizione = XC2  
 Cemento tipo: III-V  
 Dimensione max aggregato = 25 mm  
 Contenuto minimo di cemento: 300 kg/m<sup>3</sup>  
 Contenuto massimo di cemento: 400 kg/m<sup>3</sup>  
 Slump: S3

**MAGRONE DI PULIZIA:** C12/15

**ARMATURA:** Barre B450C per acciaio  
 Per tutto quanto non espressamente richiamato si farà riferimento alle prescrizioni di cui al CAPITOLATO di COSTRUZIONE delle OPERE CIVILI ITALFERR

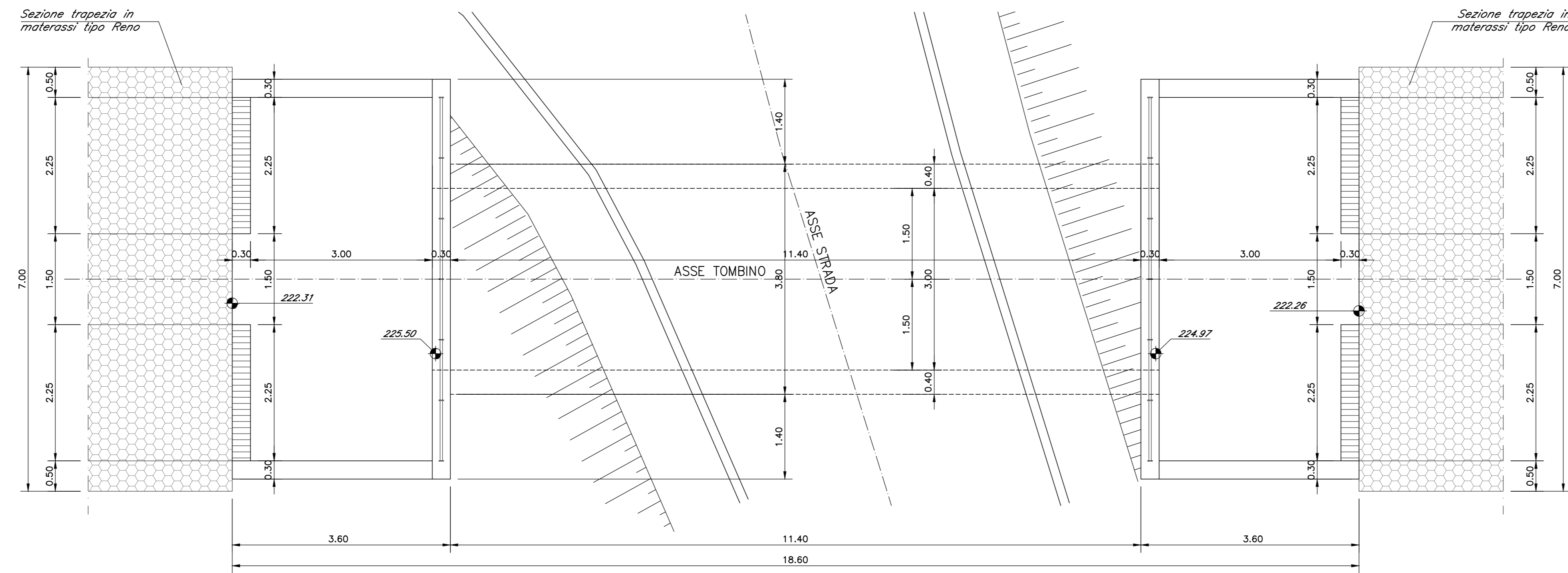
**NOTE:**  
 Prevedere coprierra netto non inferiore a 4cm in elevazione e in fondazione.

INCIDENZA FERRI DI ARMATURA 125 kg/m<sup>3</sup>

Prima della realizzazione del tombino è prevista una deviazione della strada per garantirne l'esercizio

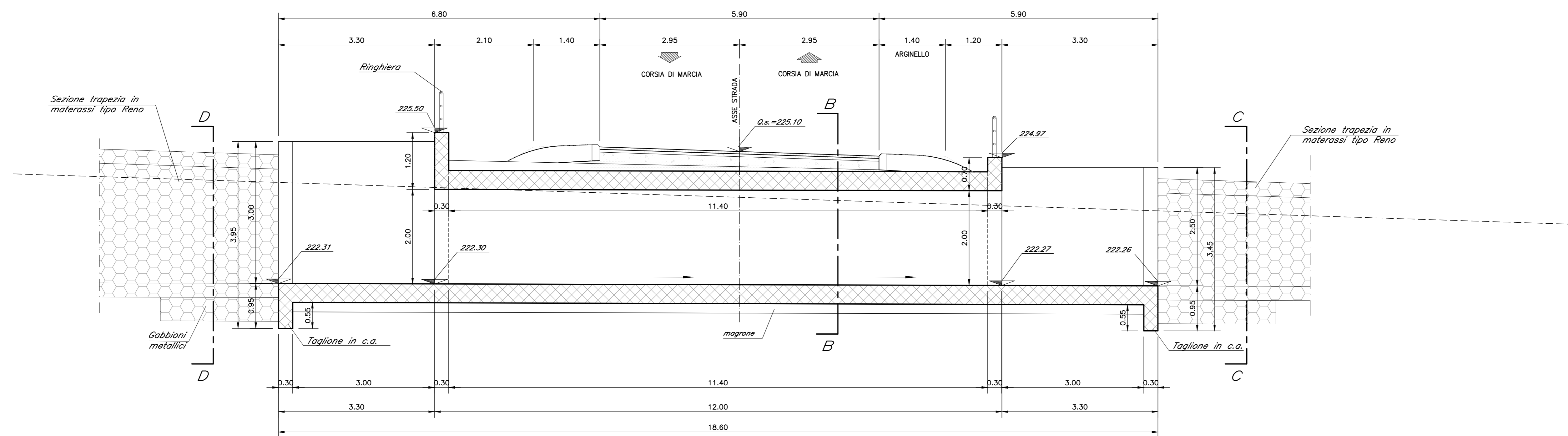
PIANTA TOMBINO SCATOLARE IN01\_A (3.00x2.00)

(SCALA 1 : 50)



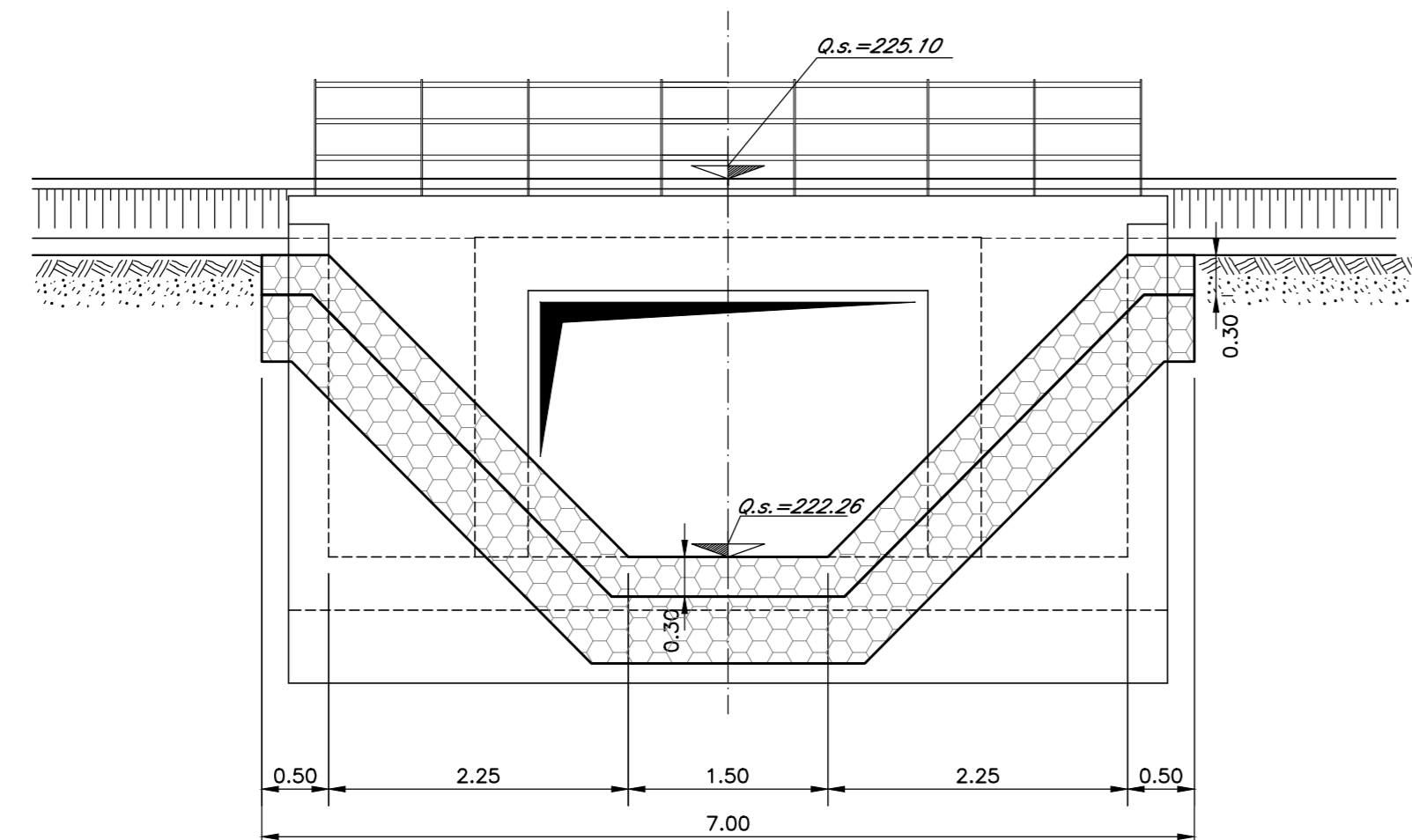
SEZIONE LONGITUDINALE

(SCALA 1 : 50)



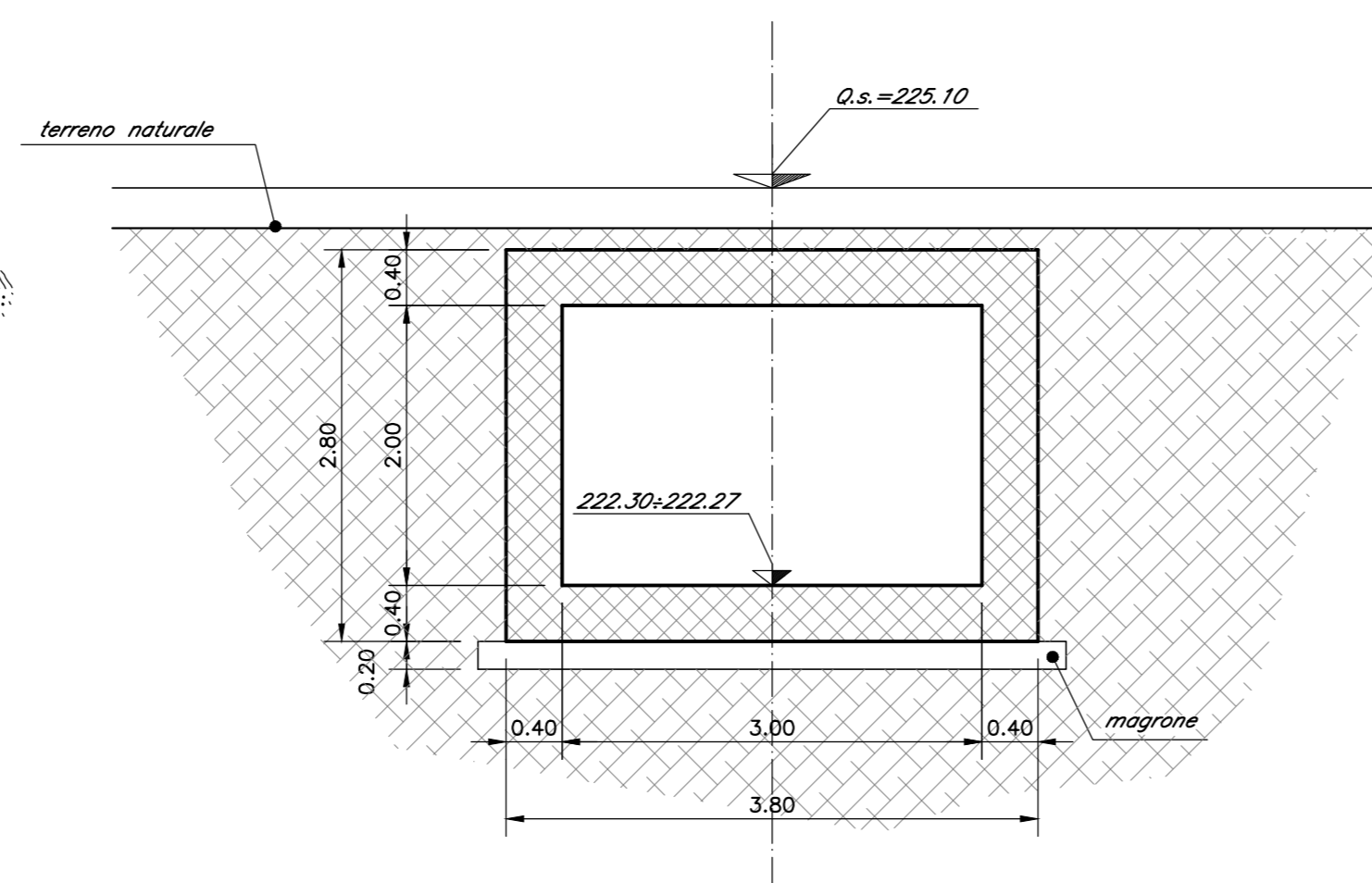
SEZIONE C-C

(SCALA 1 : 50)



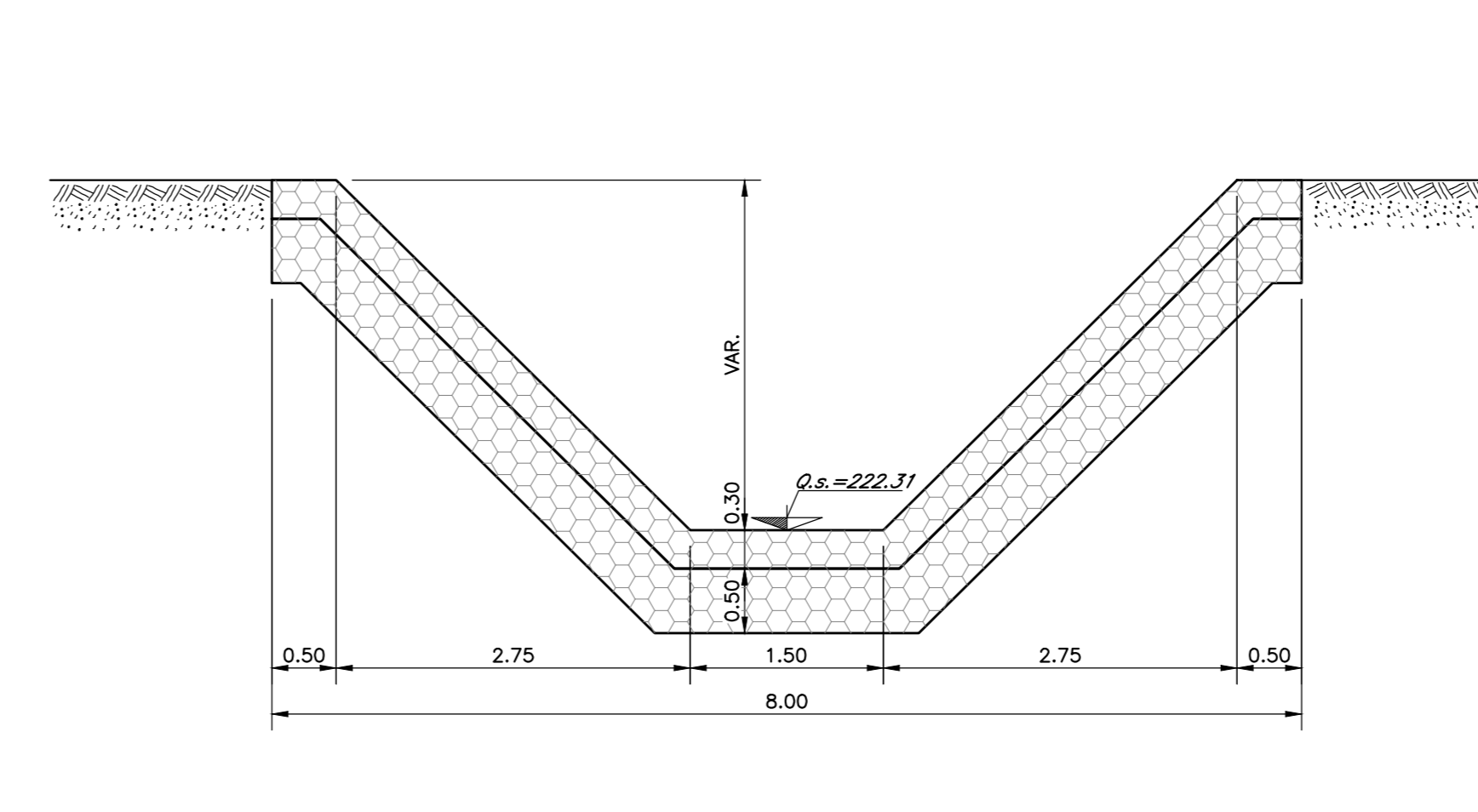
SEZIONE B-B

(SCALA 1 : 50)



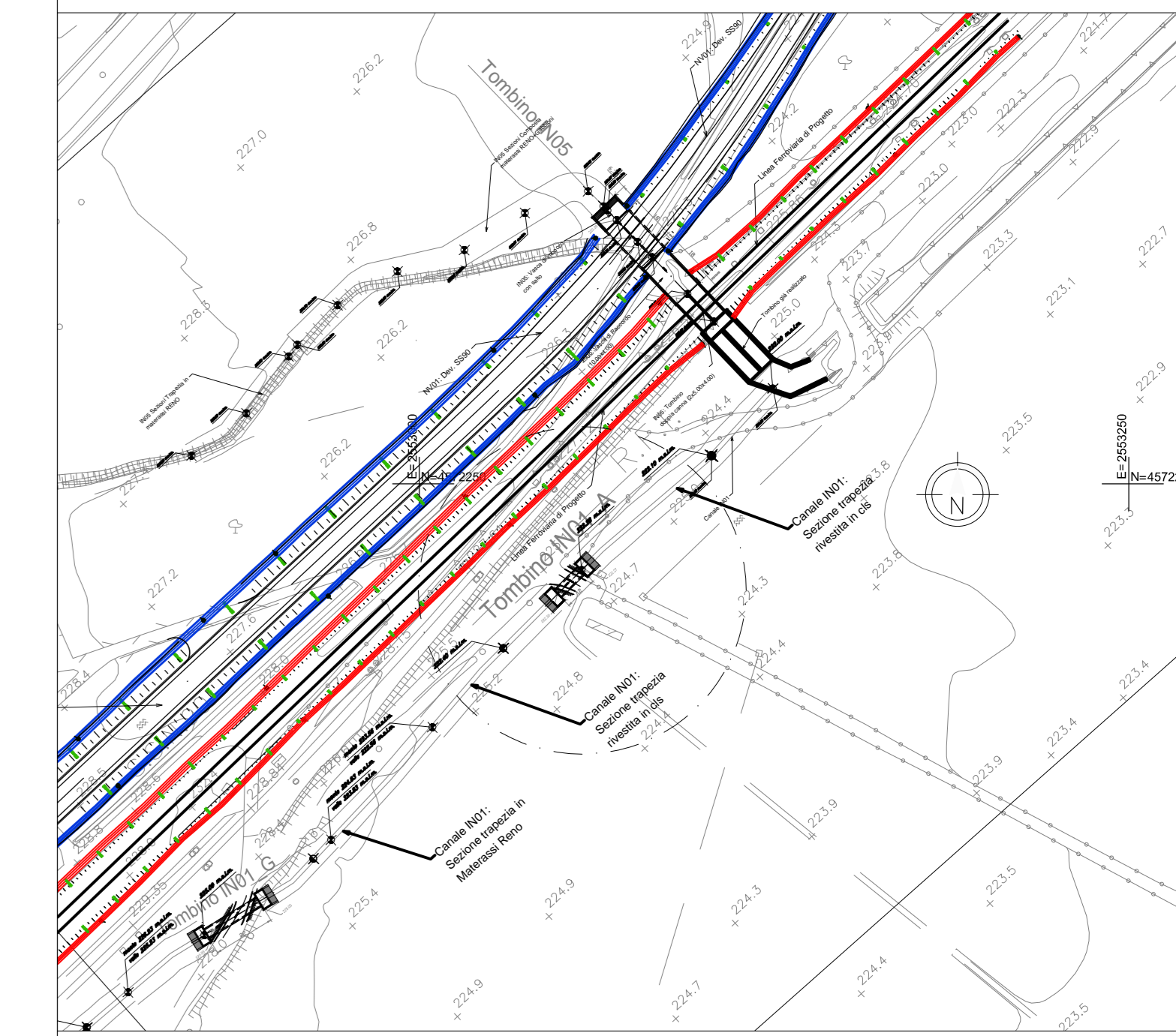
SEZIONE D-D

(SCALA 1 : 50)




PIANTA CHIAVE

scala 1:5000



COMMITTENTE:  
  
 RFI  
 RETE FERROVIARIA ITALIANA  
 GRUPPO FERROVIE DELLO STATO ITALIANE

PROGETTAZIONE:  
  
 ITALFERR  
 GRUPPO FERROVIE DELLO STATO ITALIANE

DIREZIONE TECNICA  
 U.O. INFRASTRUTTURE CENTRO

PROGETTO DEFINITIVO

ITINERARIO NAPOLI - BARI  
 RADDOPPIO TRATTA BOVINO - ORSARA

RILEVATI TRINCEE SCATOLARI  
 Tombino scatolare IN01\_A - Carpenterie e particolari costruttivi

SCALA: 1:50

| COMMESSA | LOTTO | FASE | ENTE | TIPO DOC. | OPERA/DISCIPLINA | PROGR. | REV. |
|----------|-------|------|------|-----------|------------------|--------|------|
| IF11W    | 00    | D    | 29   | B/B       | IN01A0           | 001    | A    |

| Revis. | Descrizione         | Redatto | Data     | Verificato | Data     | Approvato | Data     | Autorizzato | Data |
|--------|---------------------|---------|----------|------------|----------|-----------|----------|-------------|------|
| A      | Emissione Esecutiva | G. Usc  | Set 2018 | P. Di Nucc | Set 2018 | D. Agno   | Set 2018 | F. Anelli   |      |