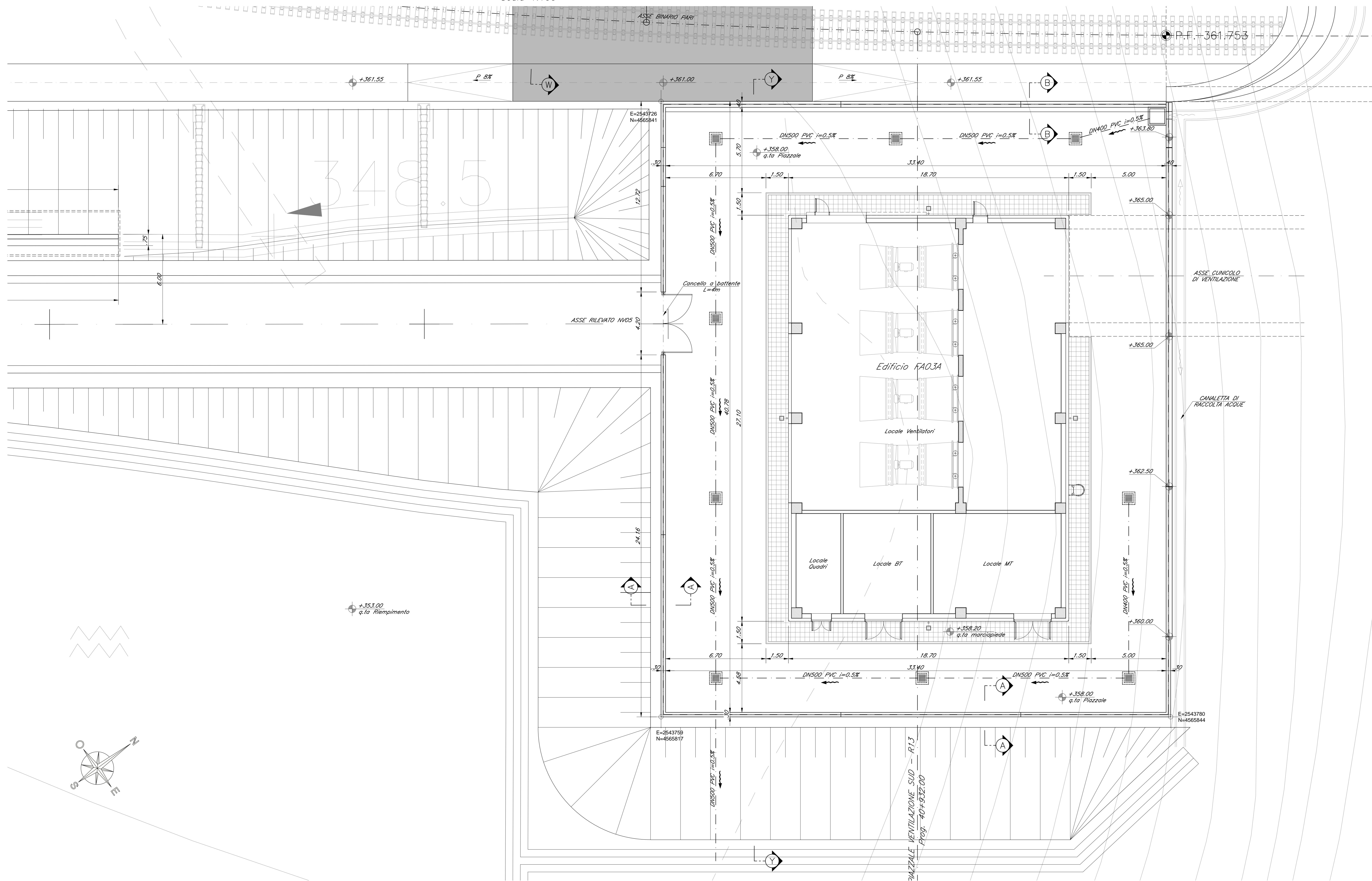
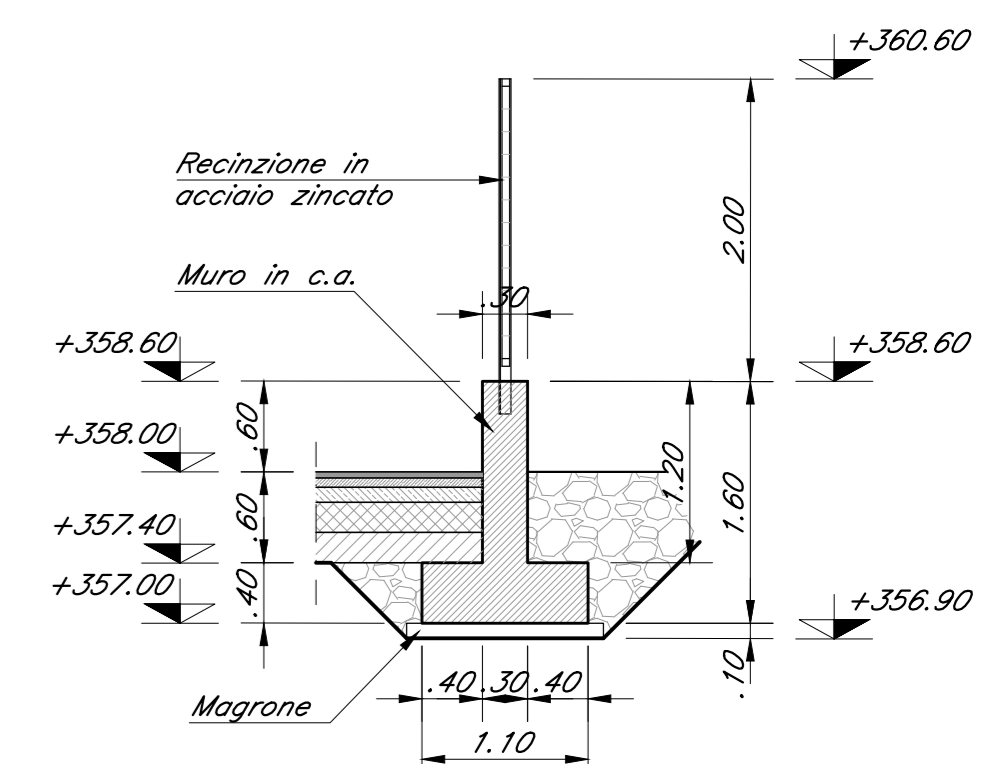


PLANIMETRIA PIAZZALE E SMALTIMENTO IDRAULICO  
Scala 1:100



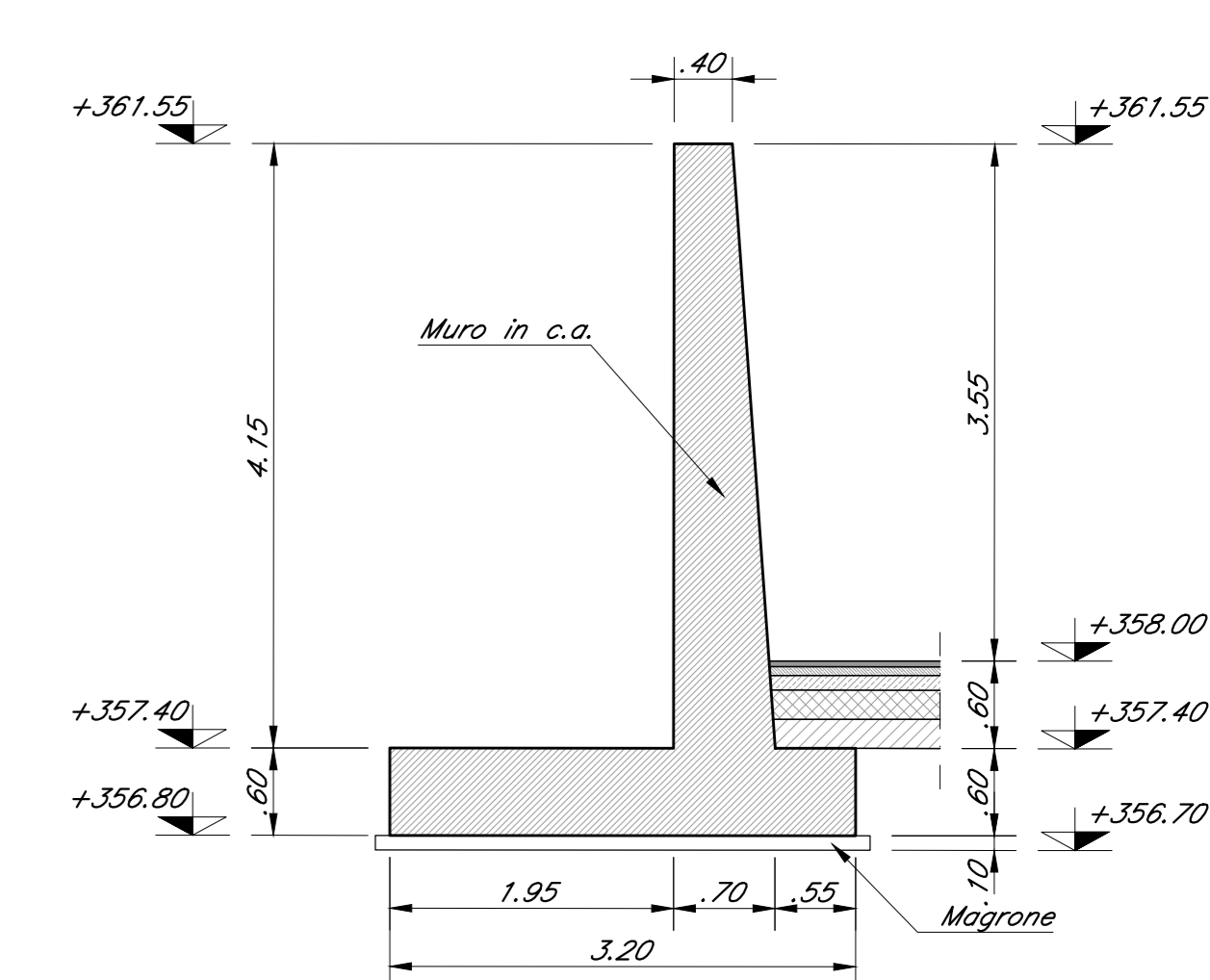
SEZIONE A-A

Scala 1:50



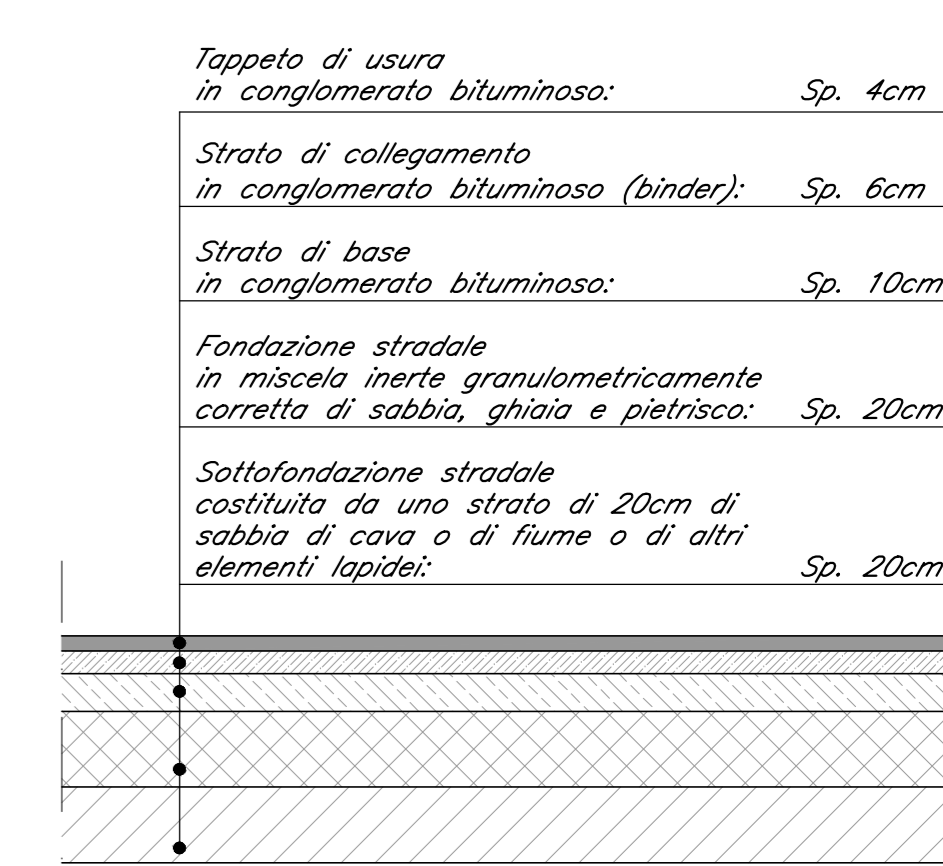
SEZIONE B-B

Scala 1:50



PAVIMENTAZIONE PIAZZALI

Scala 1:20

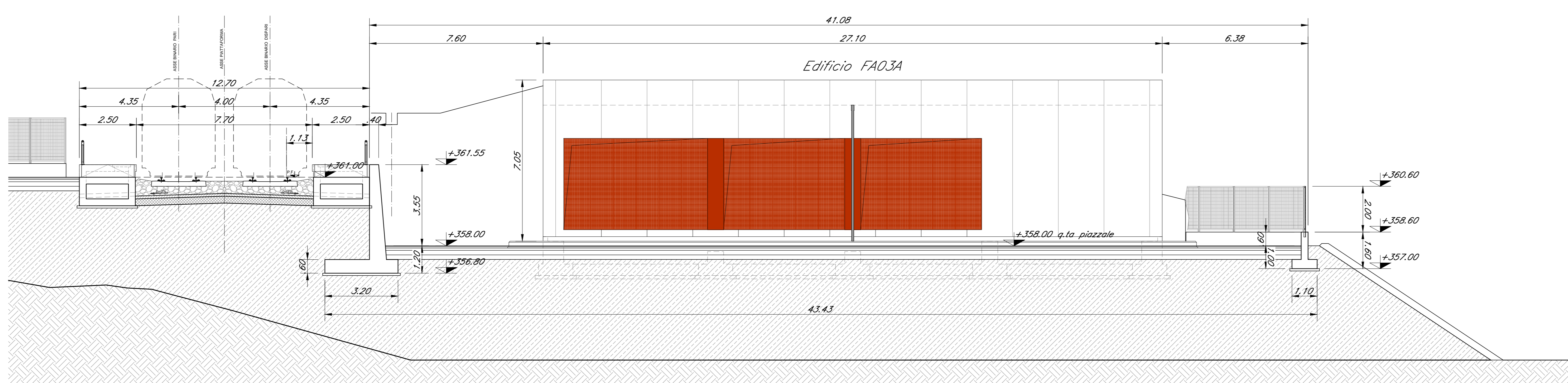


NOTE:

- 1) Per la tabella materiali e note generali fare riferimento al documento "IF1WOOD29DMOCC000001A - Tabella Materiali e Note generali".
- 2) Il riporto degli scavi andrà eseguito con terre provenienti dagli scavi o da cave di prestito secondo le indicazioni dal Capitolato di Costruzione delle opere civili.

SEZIONE Y-Y

Scala 1:100



COMMITTENTE:  
**RFI**  
GRUPPO FERROVIE DELLO STATO ITALIANE

PROGETTAZIONE:  
**ITALFERR**  
GRUPPO FERROVIE DELLO STATO ITALIANE

DIREZIONE TECNICA  
U.O. INFRASTRUTTURE CENTRO

PROGETTO DEFINITIVO

ITINERARIO NAPOLI - BARI  
RADDOPPIO TRATTA BOVINO - ORSARA

**PIAZZALI**  
R13 - Planimetria Piazzale e Smaltimento Idraulico

SCALA: VARIE

COMMESSA	LOTTO	FASE	ENTE	TIPO DOC.	OPERA/DISCIPLINA	PROGR.	REV.
IF1W	00	D	29	PZ	R11300	001	A

Rev.	Descrizione	Redatto	Data	Verificato	Data	Approvato	Data	Autorizzato	Data
A	Emissione Esecutiva	G. Ucci	Set 2018	P. Di Nocè	Set 2018	D. Agno	Set 2018	F. Anselmi	Set 2018

File: IF1WOOD29DMOCC000001A.dwg n. Elab.: 232