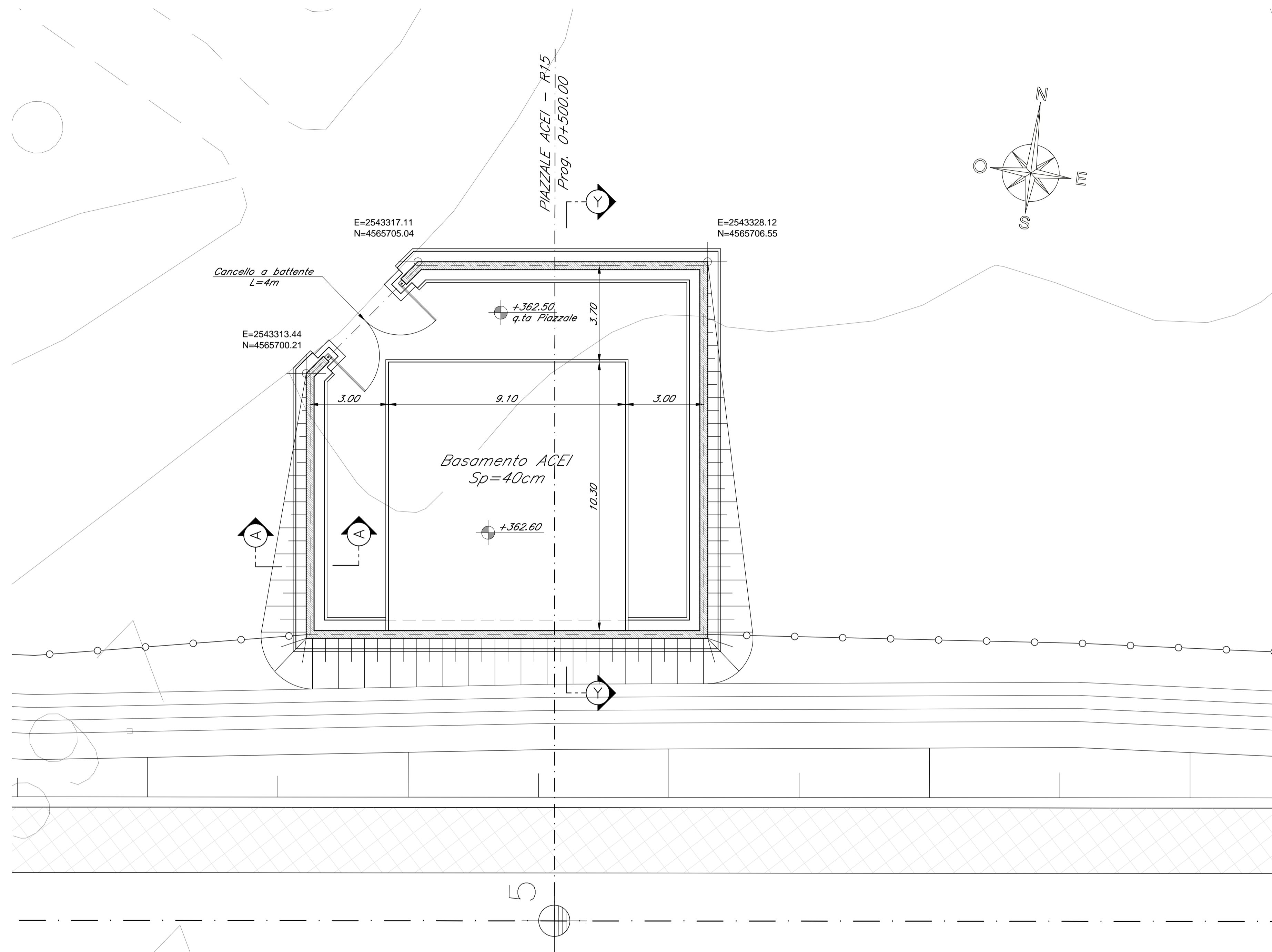
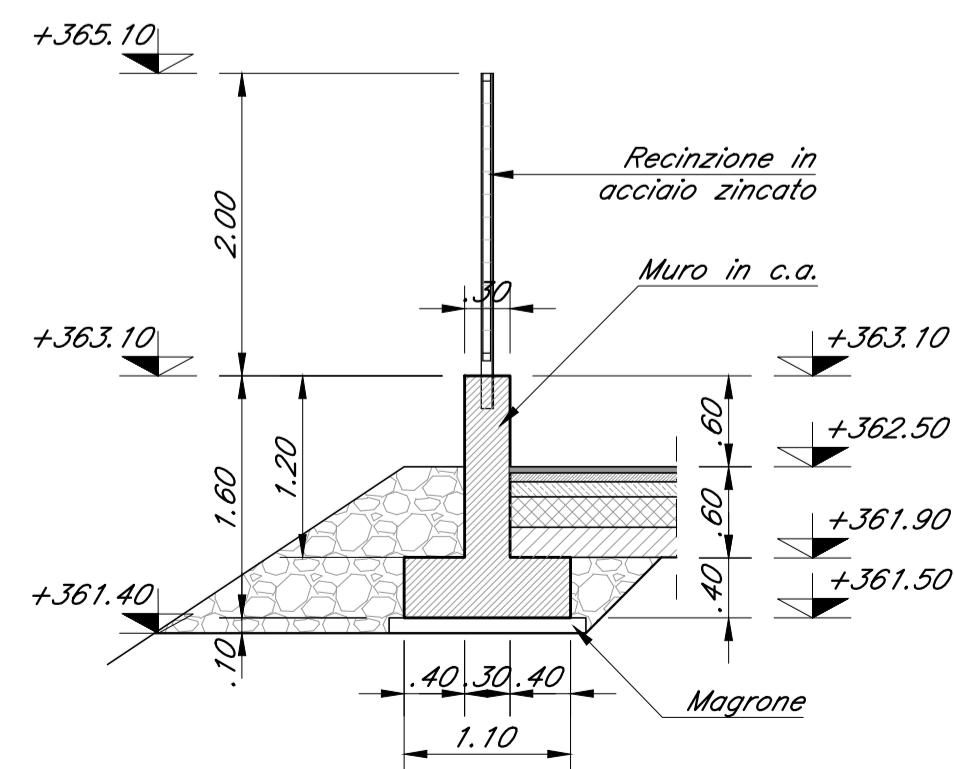


PLANIMETRIA PIAZZALE E SMALTIMENTO IDRAULICO

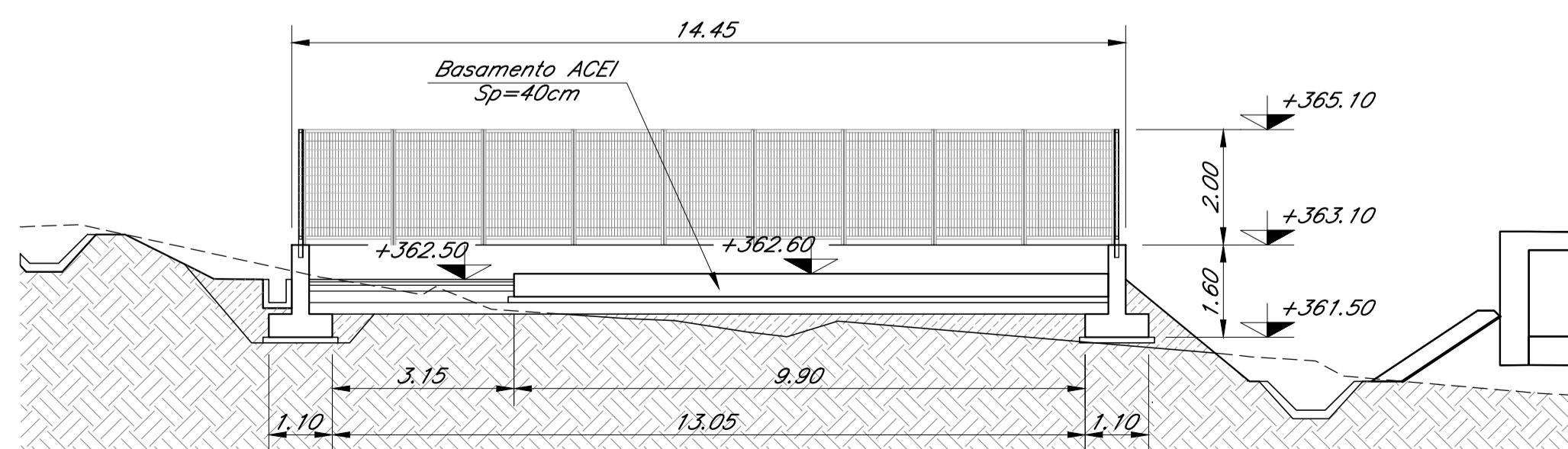
Scala 1:100



SEZIONE A-A
Scala 1:50

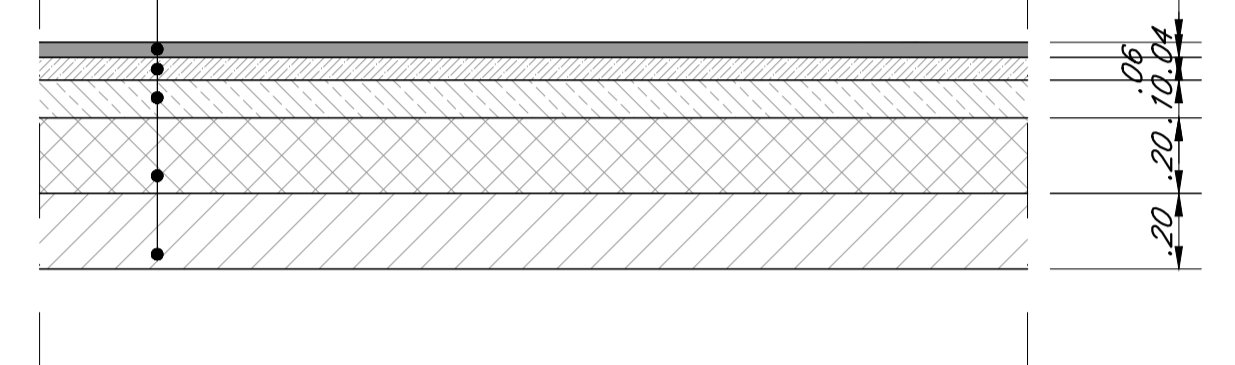


SEZIONE Y-Y
Scala 1:100



PAVIMENTAZIONE PIAZZALI
Scala 1:20

- Tappeto di usura in conglomerato bituminoso: Sp. 4cm
- Strato di collegamento in conglomerato bituminoso (binder): Sp. 6cm
- Strato di base in conglomerato bituminoso: Sp. 10cm
- Fondazione stradale in miscela inerte granulometricamente corretta di sabbia, ghiaia e pietrisco: Sp. 20cm
- Sottofondazione stradale costituita da uno strato di 20cm di sabbia di cava o di fiume o di altri elementi lapidei: Sp. 20cm



NOTE:

- 1) Per la tabella materiali e note generali fare riferimento al documento "IF1WOOD29DMOC0000001A - Tabella Materiali e Note generali".
- 2) Il ritombamento degli scavi andrà eseguito con terre provenienti dagli scavi o da cave di prestito secondo le indicazioni dal Capitolato di Costruzione delle opere civili.

COMMITTENTE:



PROGETTAZIONE:



DIREZIONE TECNICA
U.O. INFRASTRUTTURE CENTRO

PROGETTO DEFINITIVO

ITINERARIO NAPOLI - BARI
RADDOPPIO TRATTA BOVINO - ORSARA

PIAZZALI

RI15 - Planimetria Piazzale ACEI provvisorio

SCALA:

VARIE

COMMESSA LOTTO FASE ENTE TIPO DOC. OPERA/DISCIPLINA PROGR. REV.

IF1W 00 D 29 PZ RI1500 001 A

Revis.	Descrizione	Redatto	Data	Verificato	Data	Approvato	Data	Autorizzato	Data
A	Emissione Esecutiva	G. Usai	Sett. 2018	P. Di Nucci	Sett. 2018	D. Aprea	Sett. 2018	F. Arduini	Sett. 2018