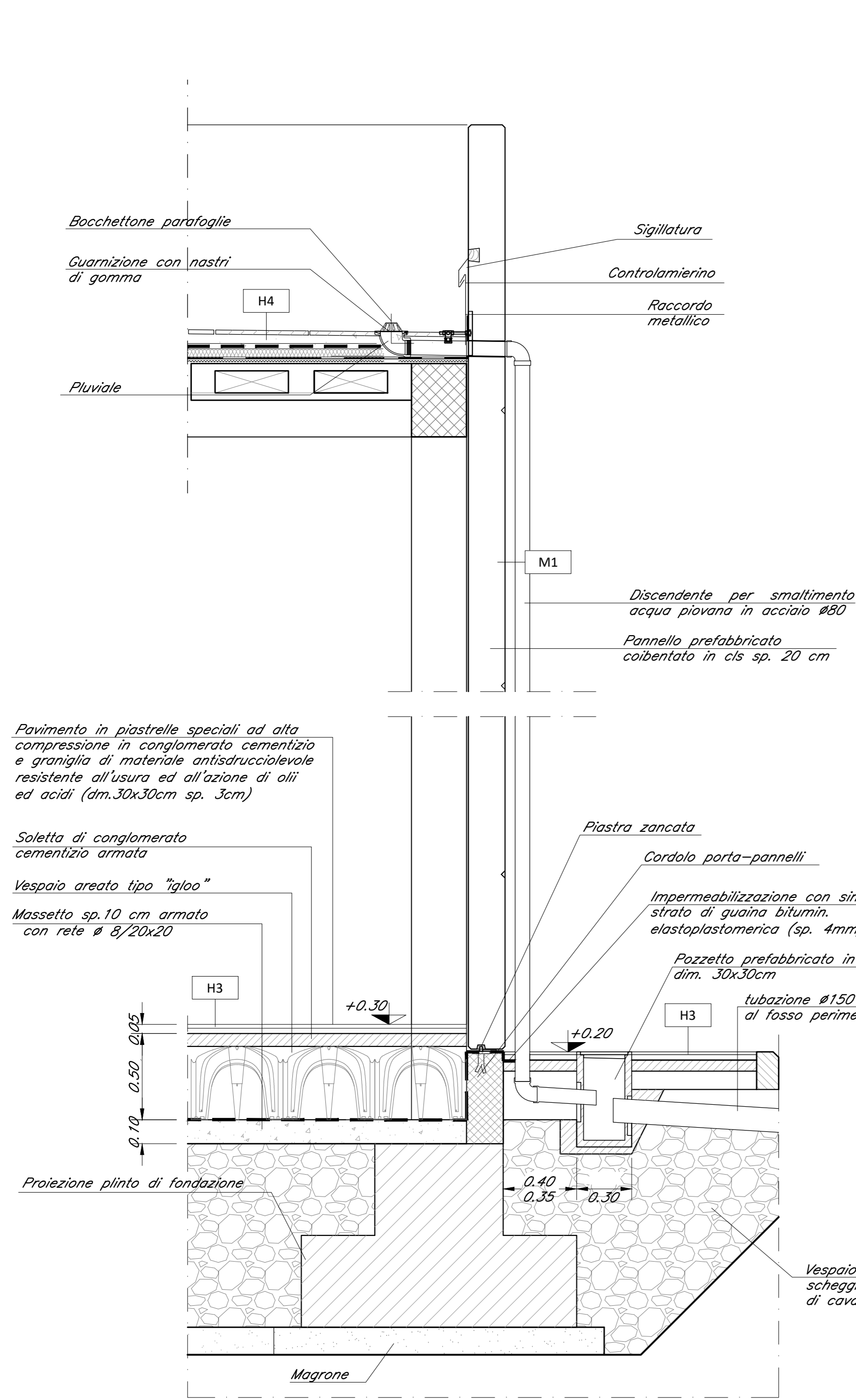
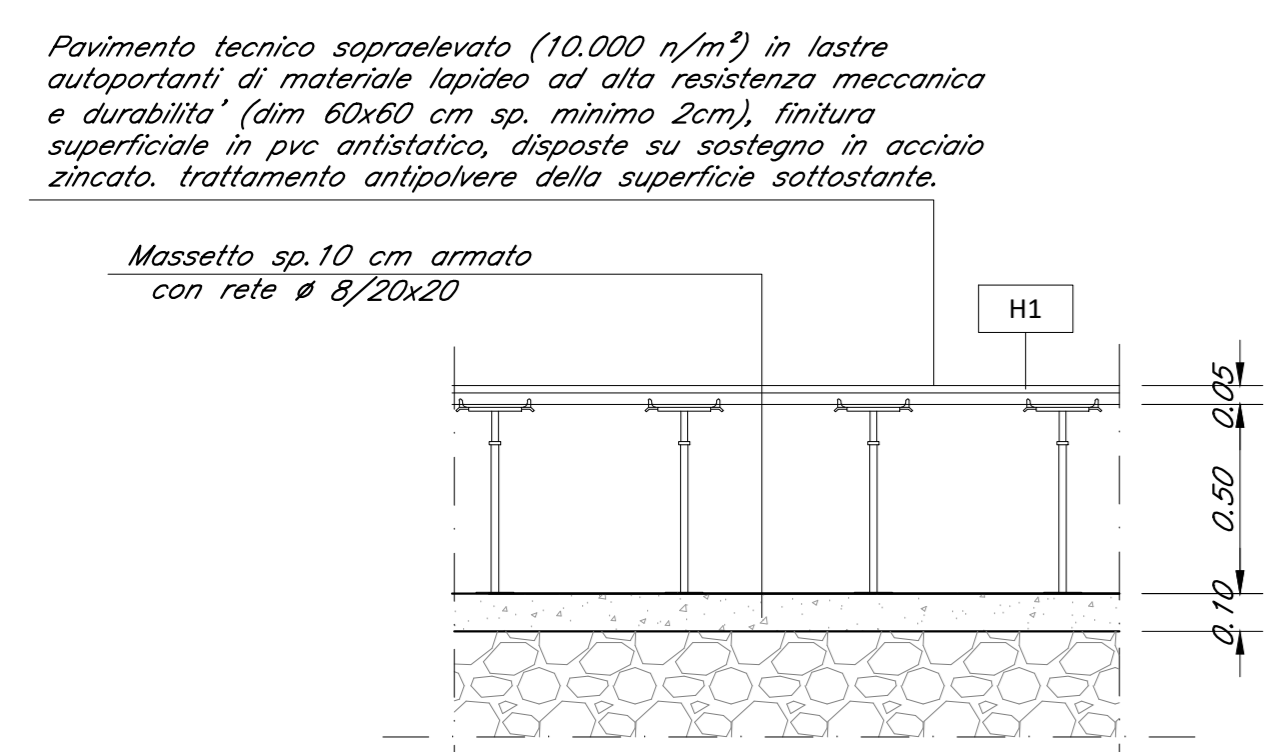


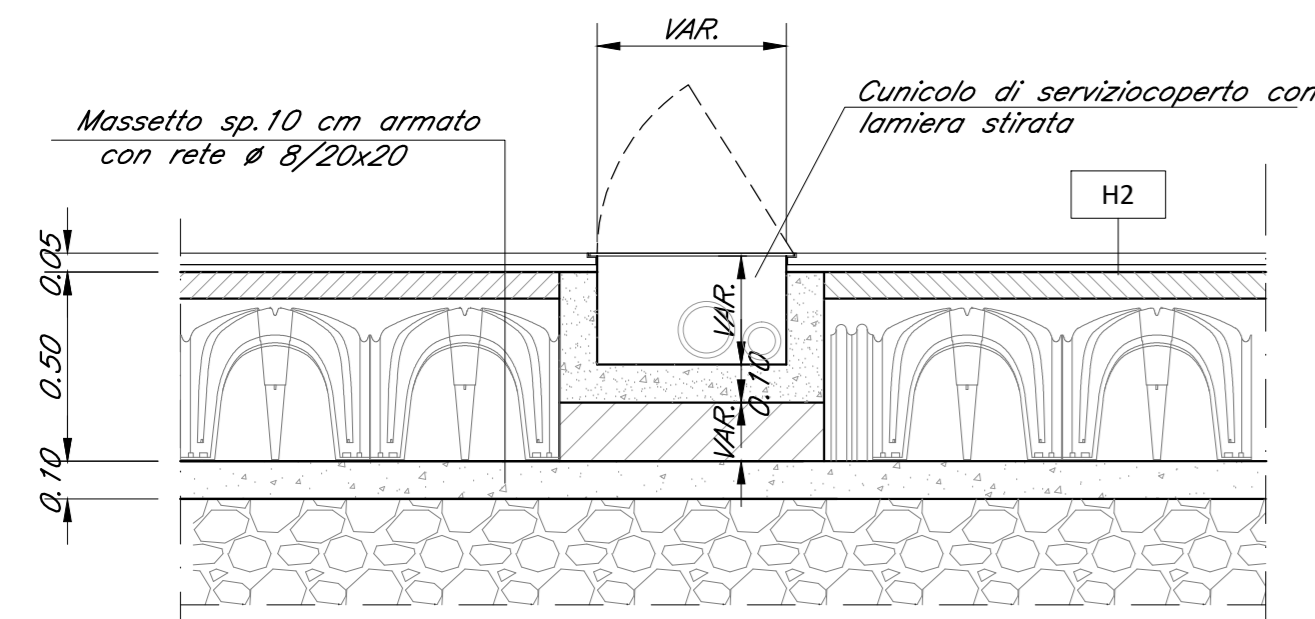
1 SMALTIMENTO ACQUA COPERTURA  
scala 1:20



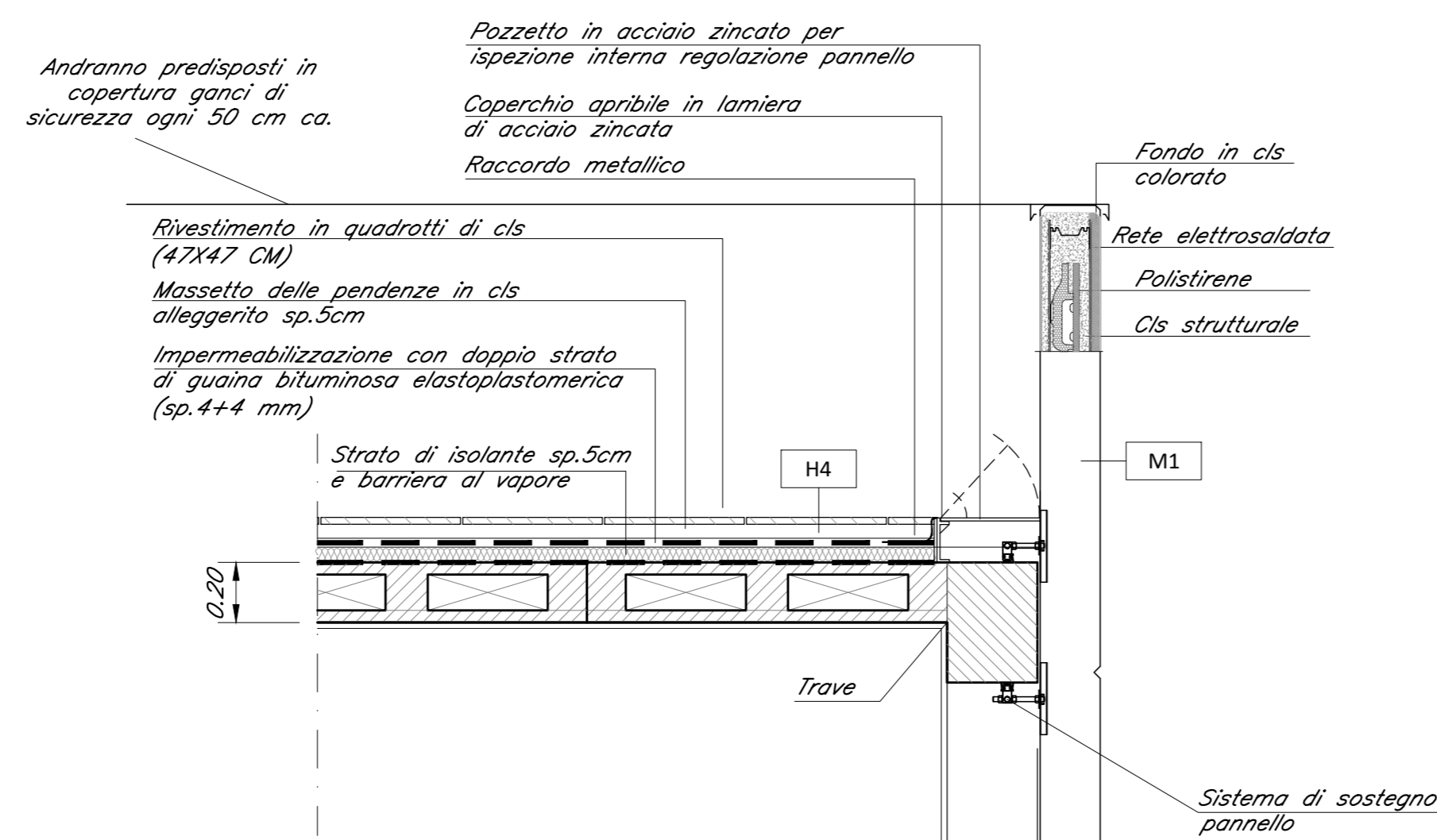
3 DETTAGLIO PAVIMENTO FLOTTANTE  
scala 1:20



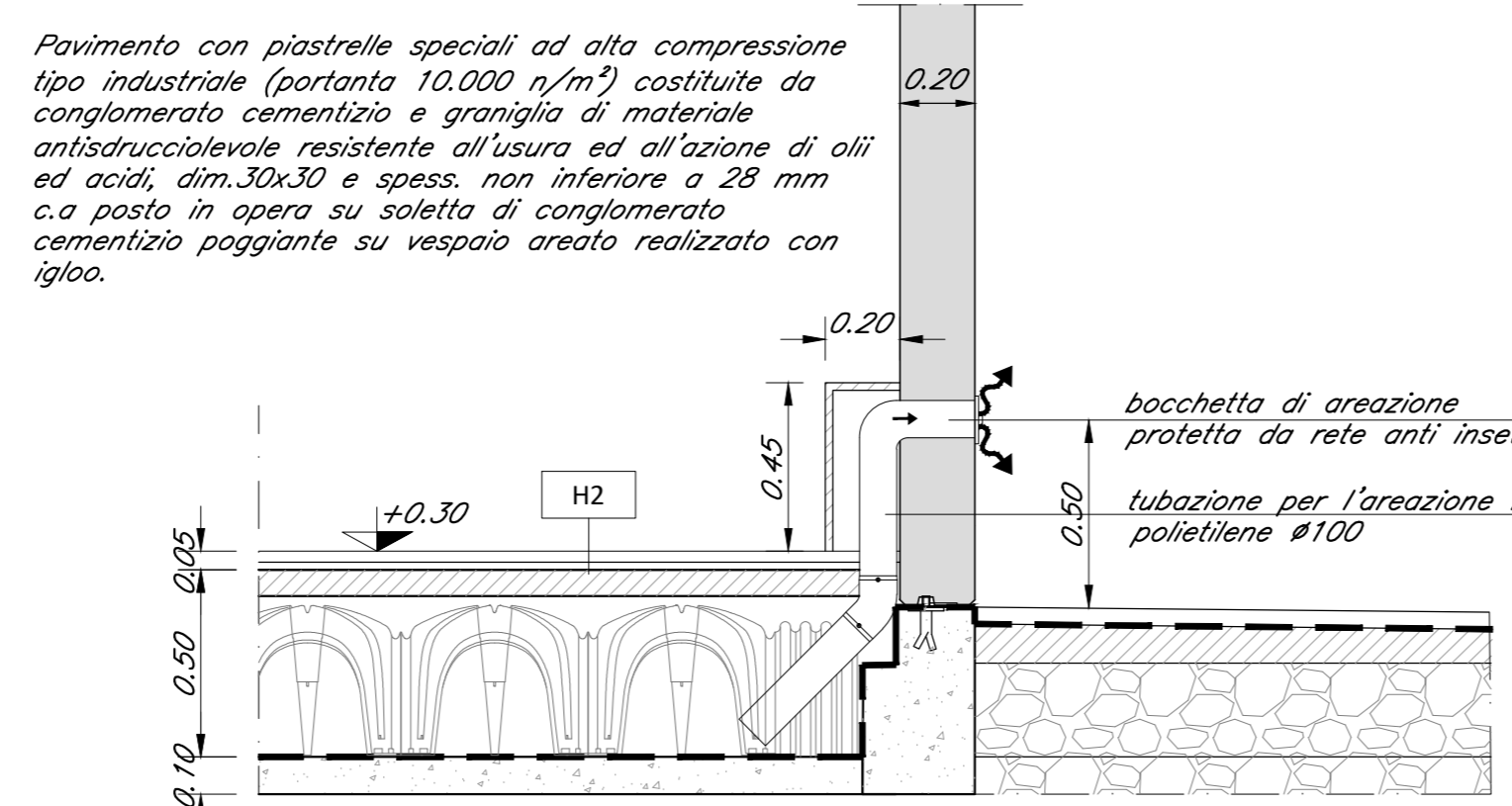
4 SOLAIO CON CUNICOLI DI SERVIZIO  
scala 1:20



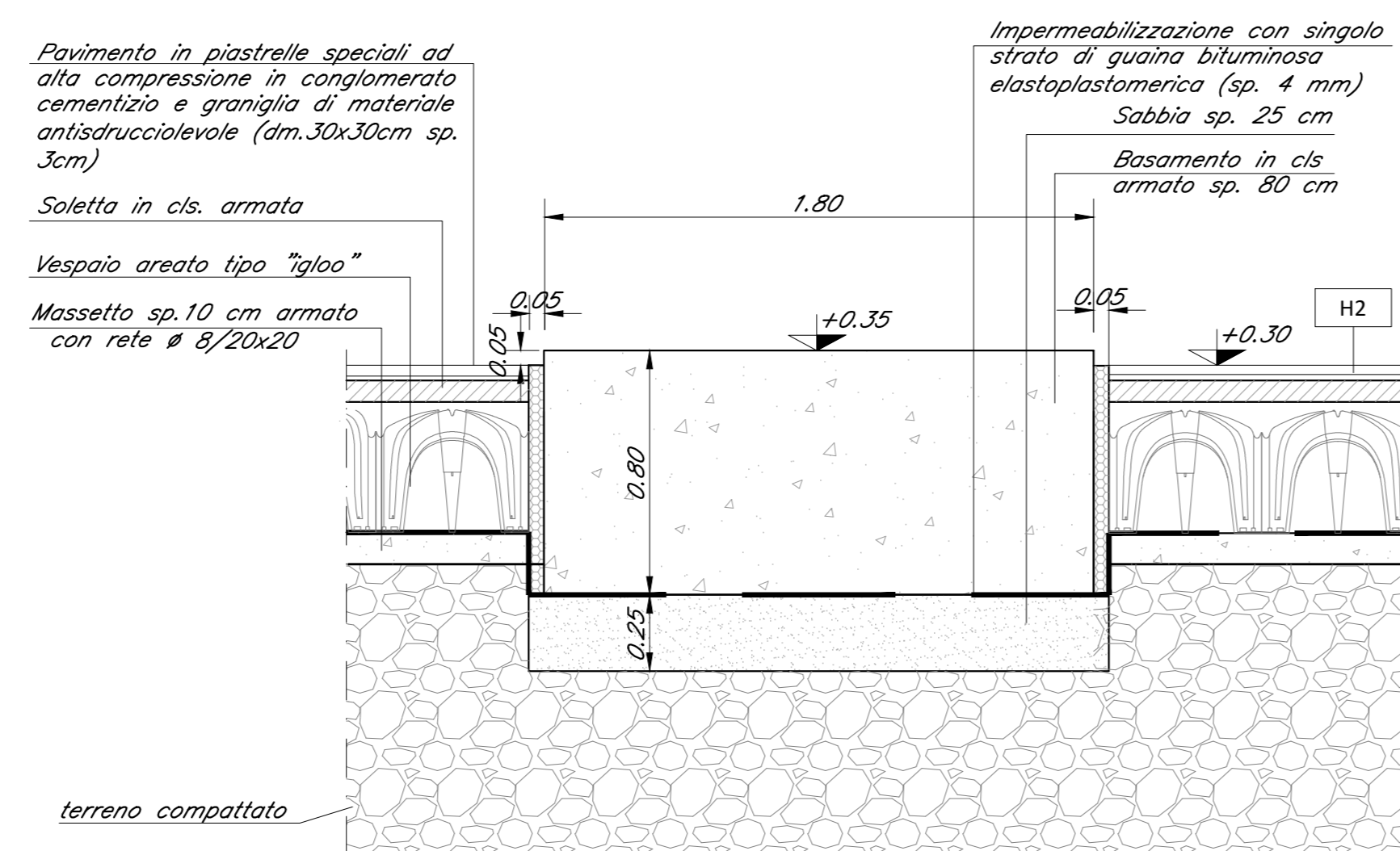
2 DETTAGLIO COPERTURA  
scala 1:20



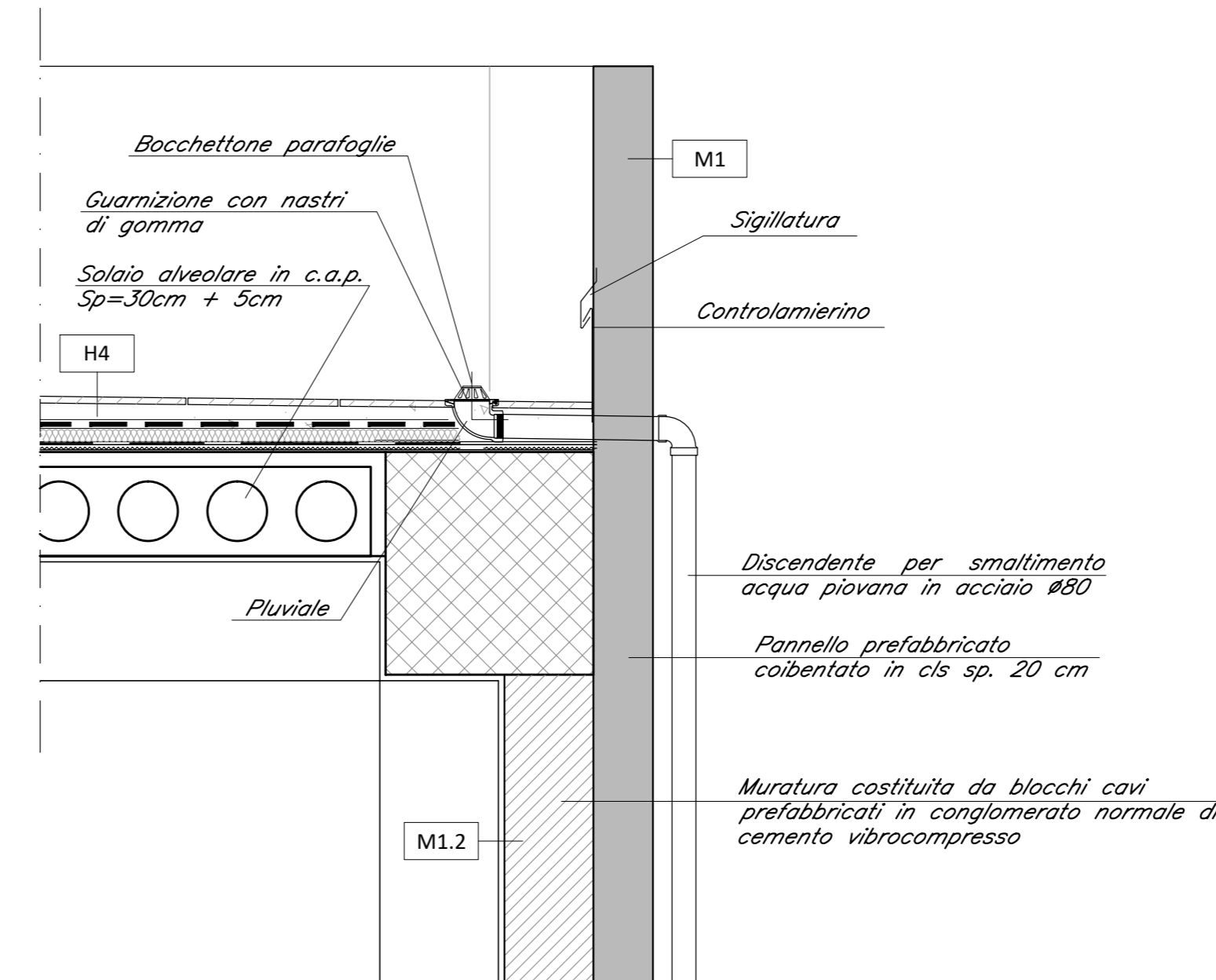
6 DETTAGLIO AREAIZIONE VESPAJO  
scala 1:20



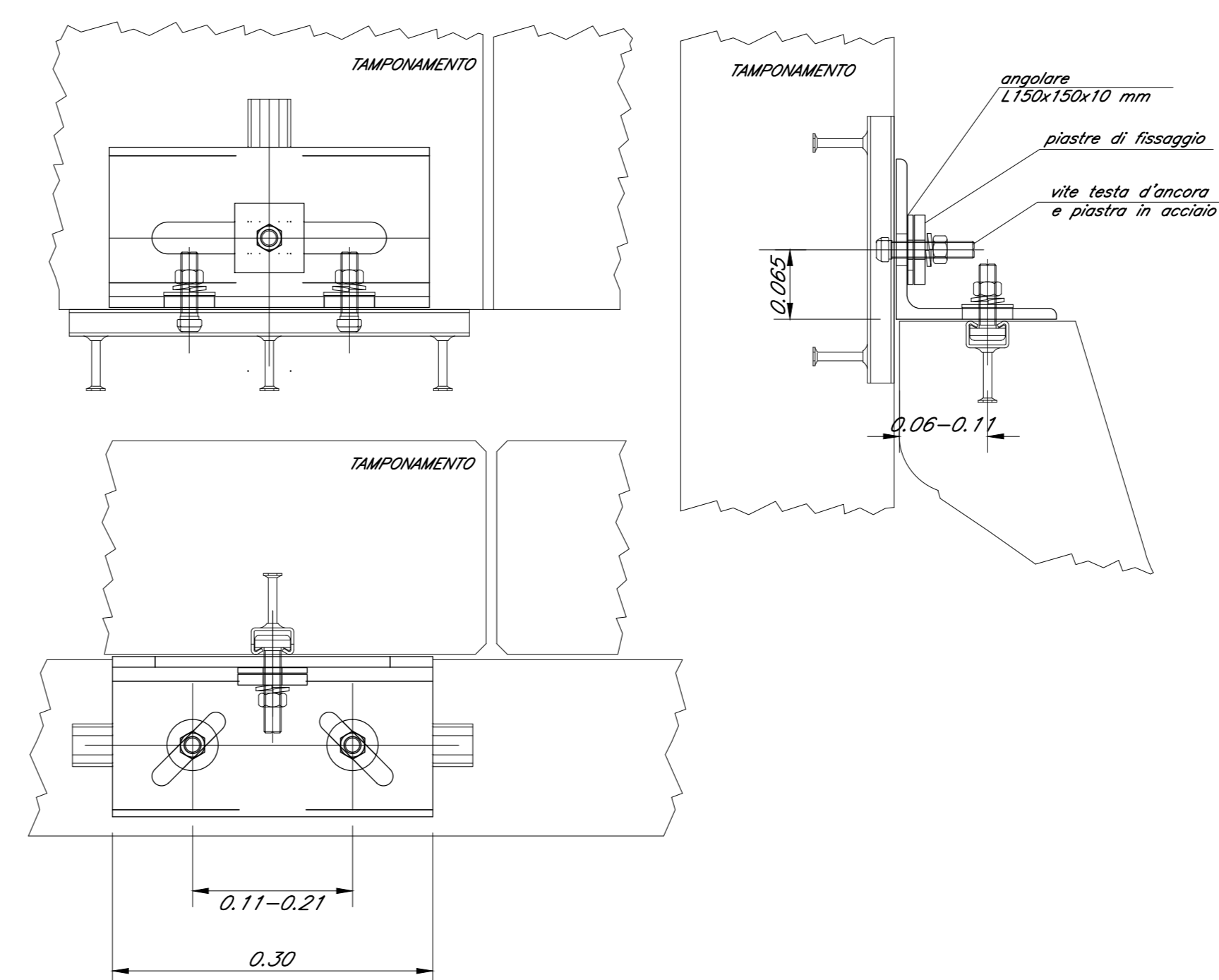
8 DETTAGLIO BASAMENTO G.E.  
scala 1:20



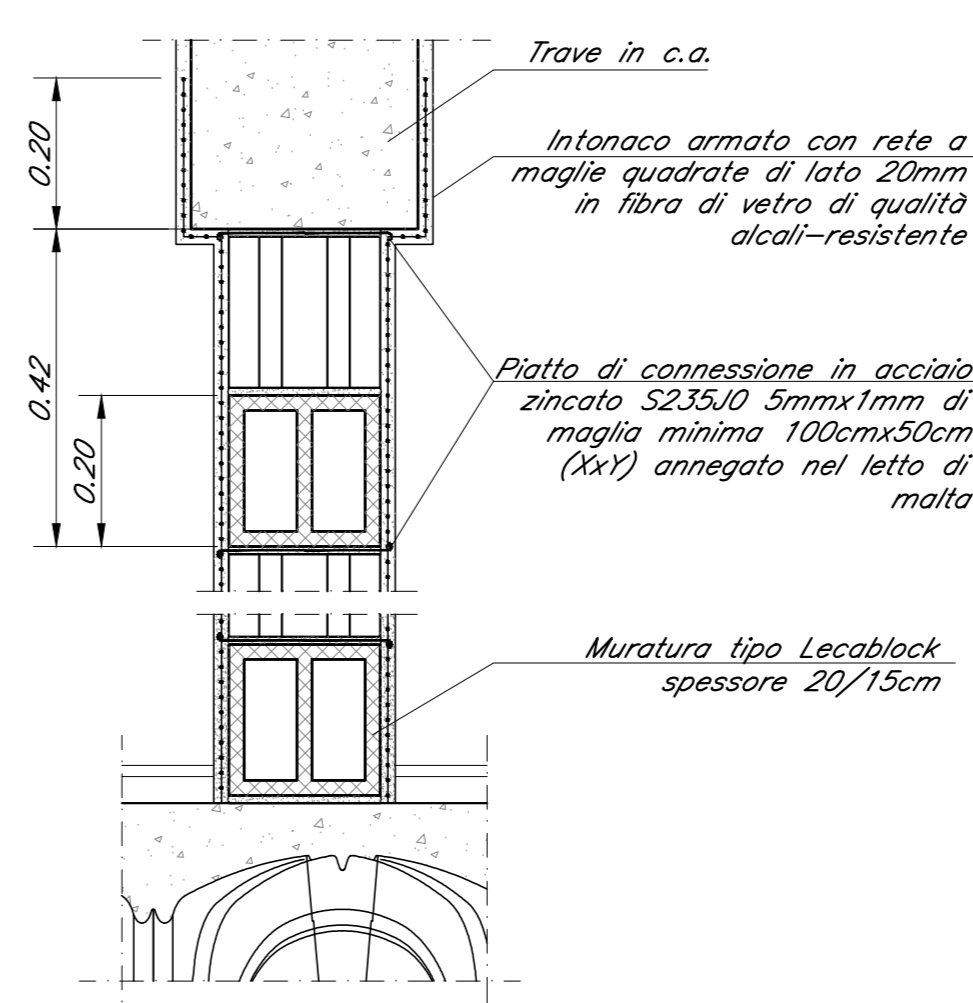
2 DETTAGLIO COPERTURA EDIFICIO VENTILAZIONE  
scala 1:20



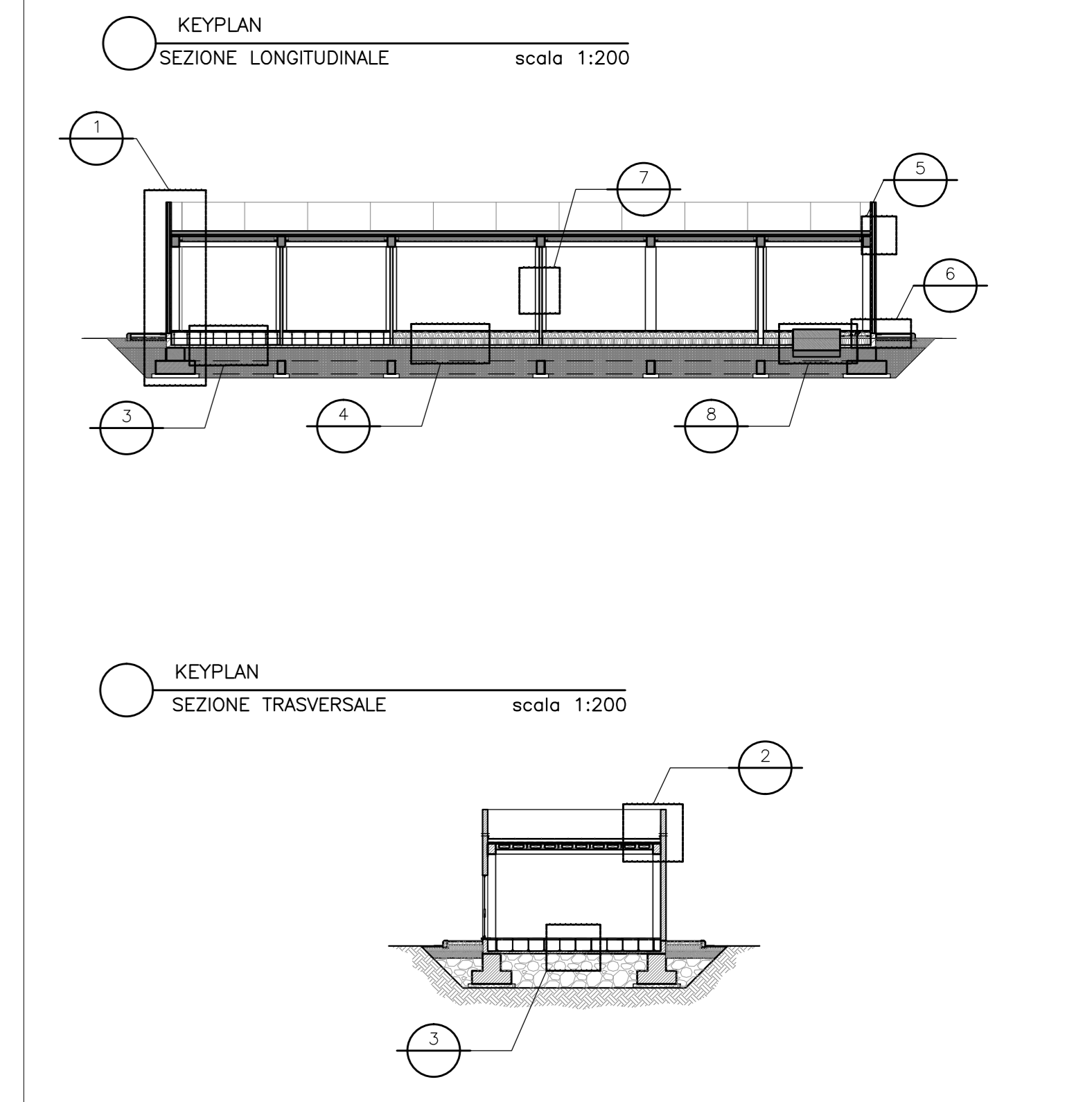
5 FISSAGGIO PANNELLO IN CLS  
scala 1:5



7 RINFORZO DELLE TRAMEZZATURE  
scala 1:10



LEGENDA MATERIALI FINITURE	
ABACO INTERVENTI	ABACO INFISSI
mq SUPERFICIE	 B = LARGHEZZA INFISSO H = ALTEZZA INFISSO T = TIPO INFISSO
h   V H   S	h = ALTEZZA NETTA AMBIENTE V = FINITURA PAVIMENTO H = FINITURA PARETI S = FINITURA SOFFITTO
CHIUSURE ORIZZONTALI	INFISSI
H1 PAVIMENTO TECNICO SOPRAELEVATO (10.000 N/M <sup>2</sup> ) IN LASTRE AUTOPORTANTI DI MATERIALE LAPIDEO AD ALTA RESISTENZA MECCANICA E DURABILITÀ (FOTO 60X60 CM SP. MINIMA 2CM). FINITURA SUPERFICIALE IN PVC ANTISTATICA, DISPOSTA SU SOSTEGNO IN ACCIAIO ZINCATO. TRATTAMENTO ANTIPOLVERE DELLA SUPERFICIE SOTTOSTANTE.	P1 PORTA ESTERNA BLANCA A 2 ANE IN ACCIAIO ZINCATO E VERNICIATO CON CARATTERISTICHE ANTIRIFLESSO, CON GRIGLIA DI VENTILAZIONE IN ACCIAIO ZINCATO A PROFILATO PERFORAZIONE NELLE SPECIFICHE DIM. 240X200CM
H2 PAVIMENTAZIONE CON PIASTRELLE SPECIALI AD ALTA COMPRESIONE PRODOTTE IN FABBRICA PERMEABILI E RESISTENTI ALL'USURA ED ALL'AZIONE DI OLI ED ACIDI. DIM. 30X30 CM SP. 3 CM. C.A. POSTO IN OPERA SU SOLETTA DI CONGLOMERATO CEMENTIZIO POGGIANTE SU VESPajo AREATO REALIZZATO CON IGILIO.	P1.1 PORTA ESTERNA INTONACATA IN ACCIAIO ZINCATO REI 100 A DUE BATTENTI CON CARATTERISTICHE ANTIRIFLESSO, CON GRIGLIA DI VENTILAZIONE NELLE SPECIFICHE DIM. 240X200CM
H3 PAVIMENTAZIONE CON MATITE IN CLS VIBROCOMPRESO 35x35cm, STRATO DI ISOLA (FOT. 40x40) MAssetto (FOT. 10x10) CON RETE D.L.S. #8/20x20, STRATO STABILIZZATO (FOT. 25cm) STRATO	P2 PORTA ESTERNA BLANCA A 2 ANE IN ACCIAIO ZINCATO E VERNICIATO CON CARATTERISTICHE ANTIRIFLESSO, CON GRIGLIA DI VENTILAZIONE IN ACCIAIO ZINCATO A PROFILATO PERFORAZIONE NELLE SPECIFICHE DIM. 240X200CM
H3.1 PAVIMENTAZIONE CON MATITE IN CLS VIBROCOMPRESO NON SMALATO E NON ASSORBENTE POGGIATO SU STRATO COLANTE COEFF. ATTITO DIMINUITO A 0.4 CM DIM. 40X40CM, STRATO DI ISOLA (FOT. 40x40) MAssetto (FOT. 10x10) CON RETE D.L.S. #8/20x20, STRATO STABILIZZATO (FOT. 25cm) STRATO	P3 PORTA ESTERNA BLANCA A 1 ANA IN ACCIAIO ZINCATO E VERNICIATO CON CARATTERISTICHE ANTIRIFLESSO, CON GRIGLIA DI VENTILAZIONE IN ACCIAIO ZINCATO A PROFILATO PERFORAZIONE NELLE SPECIFICHE DIM. 240X200CM
H4 PACCHETTO DI COPERTURA PAVIMENTO IN QUADRATI DI CLS (47x47cm) SU FONDO IN CLS COLORATO, STRATO DI ISOLA (FOT. 40x40) MAssetto (FOT. 10x10) CON RETE D.L.S. #8/20x20, STRATO STABILIZZATO (FOT. 25cm) STRATO	P4 PORTA ESTERNA BLANCA A 2 ANE IN ACCIAIO ZINCATO E VERNICIATO CON CARATTERISTICHE ANTIRIFLESSO, CON GRIGLIA DI VENTILAZIONE IN ACCIAIO ZINCATO A PROFILATO PERFORAZIONE NELLE SPECIFICHE DIM. 240X200CM
H5 PEDANA PORTA IN LASTRE DI PORFIDO DELLO SPESORE DI 2 CM	P5 PORTA INTERNA AD UN BATTENTE, LE MANIGLIE SONO COSTITuite IN ALLUMINIO IN TELA CON LE PORTE (DIM. 240X200CM)
H6 PAVIMENTAZIONE IN GRES PORCELLANATO SMALATO E PASSABIANCO POGGIATO SU STRATO COLANTE COEFF. ATTITO DIMINUITO A 0.4 CM DIM. 60X60x1.4cm	P6 PORTONE SCORREVOLE ESTERNO BLANCO A 1 ANA IN ACCIAIO ZINCATO E VERNICIATO CON CARATTERISTICHE ANTIRIFLESSO, SERRATURA DI SICUREZZA E CHIAVI (DIM. 40x40x40)
V1 INTONACO ISOLANTE (TERMOISOLANTE, ANTICONDENZA, ANTIRIFLESSO-REI 90) SPECIFICHE MANIGLIE PER VITINI INTEGRATO CON DRAPPORTI A BASE DI RESINA SILESSIANCA E RETE IN FIBRA DI VETRO PORTANTONACO	P7 PORTA ESTERNA BLANCA A 1 ANA IN ACCIAIO ZINCATO E VERNICIATO CON CARATTERISTICHE ANTIRIFLESSO, CON GRIGLIA DI VENTILAZIONE IN ACCIAIO ZINCATO A PROFILATO PERFORAZIONE NELLE SPECIFICHE DIM. 240X200CM
V2 INTONACO ISOLANTE (TERMOISOLANTE, ANTICONDENZA, ANTIRIFLESSO-REI 100) SPECIFICHE MANIGLIE PER VITINI INTEGRATO CON DRAPPORTI A BASE DI RESINA SILESSIANCA E RETE IN FIBRA DI VETRO PORTANTONACO	GR GRIGLIA DI AERAZIONE CON LAMELLE ANTIPOLVERE CON CARATTERISTICHE DI ANTIRIFLESSO IN ACCIAIO ZINCATO E VERNICIATO (4x4x4)
V2.1 INTONACO COEFF. SPECIFICHE MANIGLIE PER VITINI INTEGRATO CON DRAPPORTI DI COLORE BIANCO A BASE DI RESINA SILESSIANCA E RETE IN FIBRA DI VETRO PORTANTONACO	
V2.2 PAVIMENTO IN GRES PORCELLANATO DIM. 20x20cm FINO AD ALTEZZE DI 20cm E SOSTEGNO INTERNO COEFF. PER VITINI INTEGRATO CON DRAPPORTI CON DRAPPORTI A BASE DI RESINA SILESSIANCA	
V3 SOLAIO STRUTTURALE	M1 MURATURA ESTERNA IN PANNELLI PREFABBRICATI COBENTATI IN CLS (FOT. 30x30) CON PAVIMENTO ESTERNO IN PAVIMENTO CERAMICO APPLICATO A SPIRIZZO E TRATTAMENTO ANTISCORTE
V4 PLUVIALE DIM. Ø80mm	M2 PARETE TAGLIAPOLVERE REALIZZATA CON BLOCCHI TRIP LEGALBLOCK SPESORE 20cm E INTONACO ANTICONDENZA CON CARATTERISTICHE REI 100
	M3 PARETE TAGLIAPOLVERE REALIZZATA CON BLOCCHI TRIP LEGALBLOCK SPESORE 20cm E INTONACO ANTICONDENZA CON CARATTERISTICHE REI 90
	M4 PARETE REALIZZATA CON BLOCCHI TRIP LEGALBLOCK SPESORE 15cm
	M5 MURATURA IN BLOCCO TRIP PORTON DA 20cm - ISOLANTE ESTERNO IN PAVIMENTO (FOT. 30x30) - BLOCCO TRIP PORTON DA 20cm - INTONACO ANTICONDENZA CON CARATTERISTICHE REI 90
	M6 MURATURA INTERNA COSTITUITA DA BLOCCHI CAVI PREFABBRICATI IN CONGLOMERATO NORMALE DI CEMENTO VIBROCOMPRESO UGUALE E TRATTATI SU ENTRAMBE LE FACCE (FOT. 30/35cm) - INTONACO ANTICONDENZA CON CARATTERISTICHE REI 100



COMMITTENTE:  
**RFI**  
RAIL FERROVIARIA ITALIANA  
GRUPPO FERROVIE DELLO STATO ITALIANE

PROGETTAZIONE:  
**ITALFERR**  
GRUPPO FERROVIE DELLO STATO ITALIANE

DIREZIONE TECNICA  
U.O. INFRASTRUTTURE CENTRO

PROGETTO DEFINITIVO

ITINERARIO NAPOLI - BARI  
RADDOPPIO TRATTA BOVINO - ORSARA

FABBRICATI  
FA00 - Fabbricati Tecnologici - Particolari Costruttivi

SCALA:  
VARIE

COMMESSA	LOTTO	FASE	ENTE	TIPO DOC.	OPERA/DISCIPLINA	PROGR.	REV.
IF1W	00	D	29	BZ	FA0000	001	A

Revis.	Descrizione	Redatto	Data	Verificato	Data	Approvato	Data	Autorizzato	Data
A	Emissione Esecutiva	G. Usi	Set 2018	P. Di Nocci	Set 2018	D. Aymo	Set 2018	F. Andruzzi	Set 2018

File: #10002987A000001.dwg n. Etab.: 235