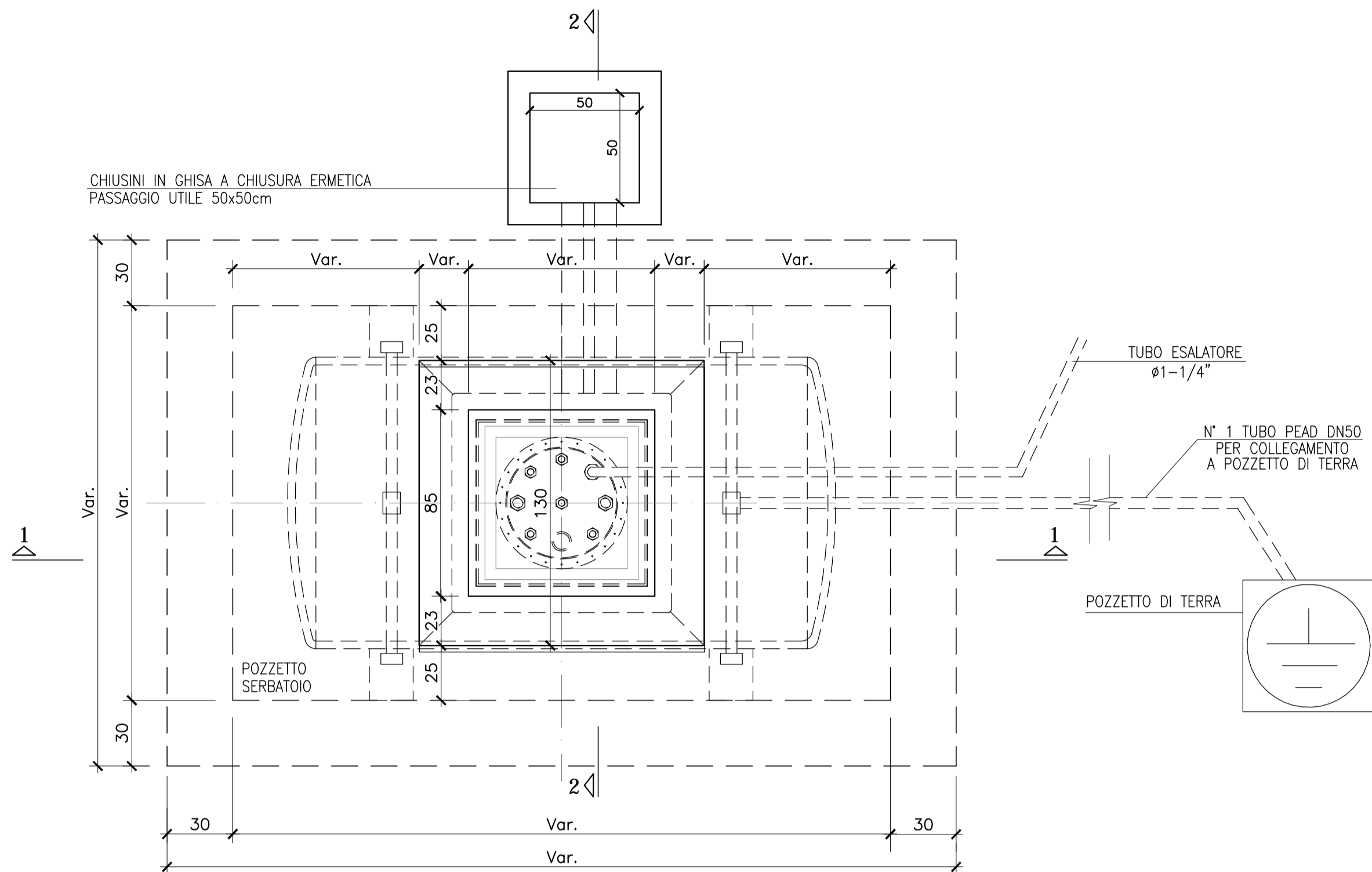


PIANTA POZZETTO SERBATOIO

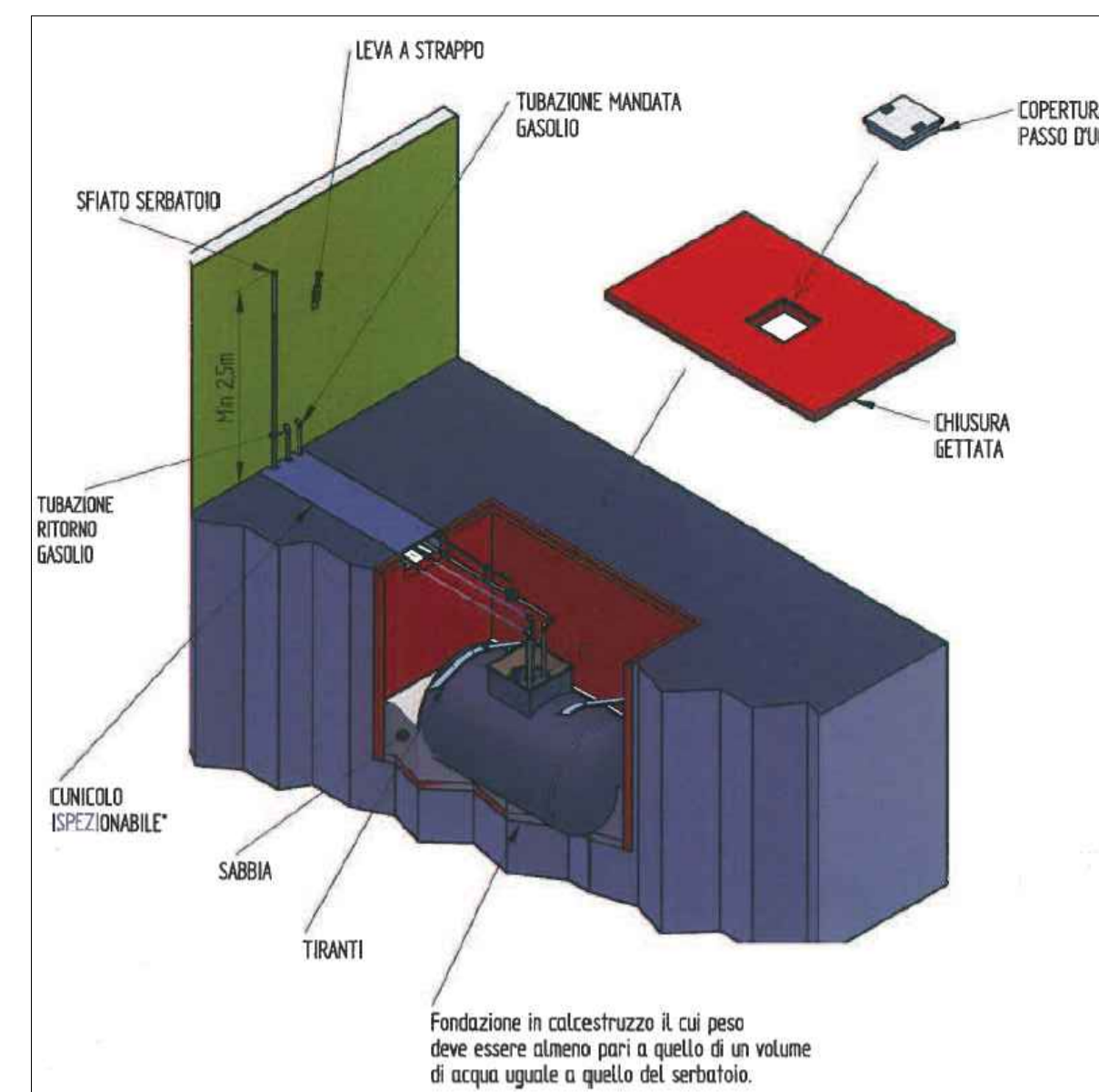
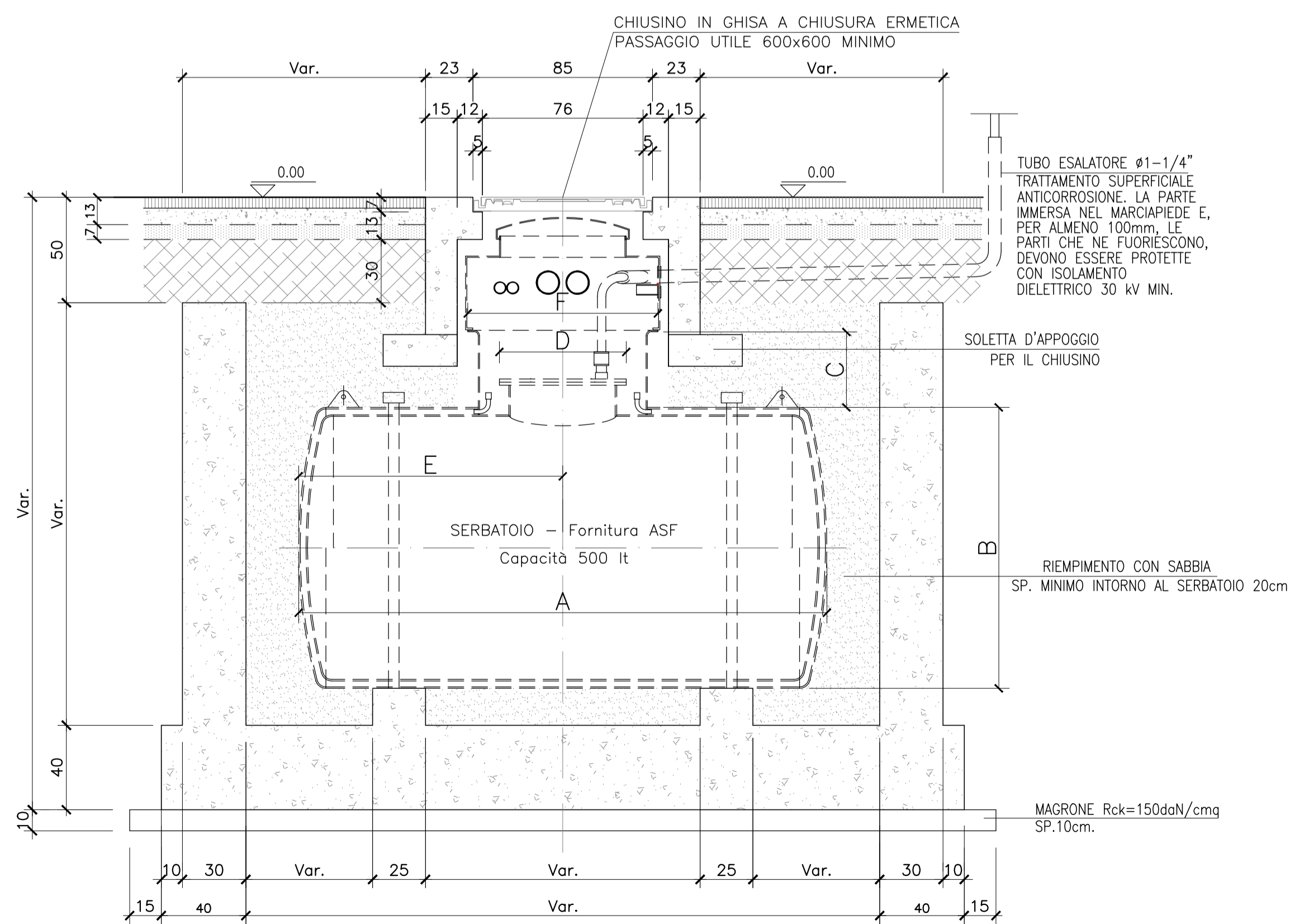
Scala 1:20



NEL PRESENTE TIPOLOGICO È STATO INDICATA UNA IMPRONTA MINIMA PER LE OC NECESSARIE ALL'ALLOGGIAMENTO DEL SERBATOIO; SOLO NELLA SUCCESSIVA FASE DI PROGETTO SARÀ POSSIBILE DEFINIRE LE ESATTE DIMENSIONI IN RELAZIONE ALL'EFFETTIVO TIPOLOGICO DI SERBATOIO UTILIZZATO E ALLO SVILUPPO DI MAGGIOR DETTAGLIO DEL PROGETTO TECNOLOGICO RELATIVO A TUTTA L'AREA DI PIAZZALE DEL FABBRICATO. SI PUÒ FARE RIFERIMENTO COME NECESSITÀ DI PROGETTO ALLO STATO ATTUALE DI CONOSCENZE AD UN SERBATOIO CON CAPACITÀ MIN. DI 400 LT. PER CUI RISPETTO ALLA TABELLA DI RIFERIMENTO ALLEGATA PUÒ ESSERE CONSIDERATO IL SERBATOIO DA 500 LT DELLA RIGA EVIDENZIATA.

SEZIONE 1-1

Scala 1:20



Fondazioni in calcestruzzo il cui peso deve essere almeno pari a quello di un volume di acqua uguale a quello del serbatoio.

TABELLA DIMENSIONI SERBATOIO

CAPACITÀ	DIMENSIONI (A x B x C x D x E x F) mm
500 LT.	1200x1000x250x650x850x450
1000 LT.	1780 x 1000 x 250 x 650 x 850 x 450
1500 LT.	1780 x 1150 x 250 x 650 x 850 x 450
2000 LT.	1780 x 1300 x 250 x 650 x 850 x 450
3000 LT.	2050 x 1500 x 250 x 650 x 850 x 450
4000 LT.	3260 x 1900 x 250 x 650 x 850 x 450
5000 LT.	3310 x 1500 x 250 x 650 x 850 x 450
6000 LT.	3310 x 1700 x 250 x 650 x 850 x 450
8000 LT.	3440 x 1900 x 250 x 650 x 850 x 450
10000 LT.	3500 x 2100 x 250 x 800 x 850 x 450
15000 LT.	5000 x 2100 x 250 x 800 x 850 x 450
20000 LT.	6500 x 2100 x 250 x 800 x 850 x 440
25000 LT.	5800 x 2500 x 250 x 800 x 850 x 440

← SERBATOIO UTILIZZATO

SEZIONE 2-2

Scala 1:20

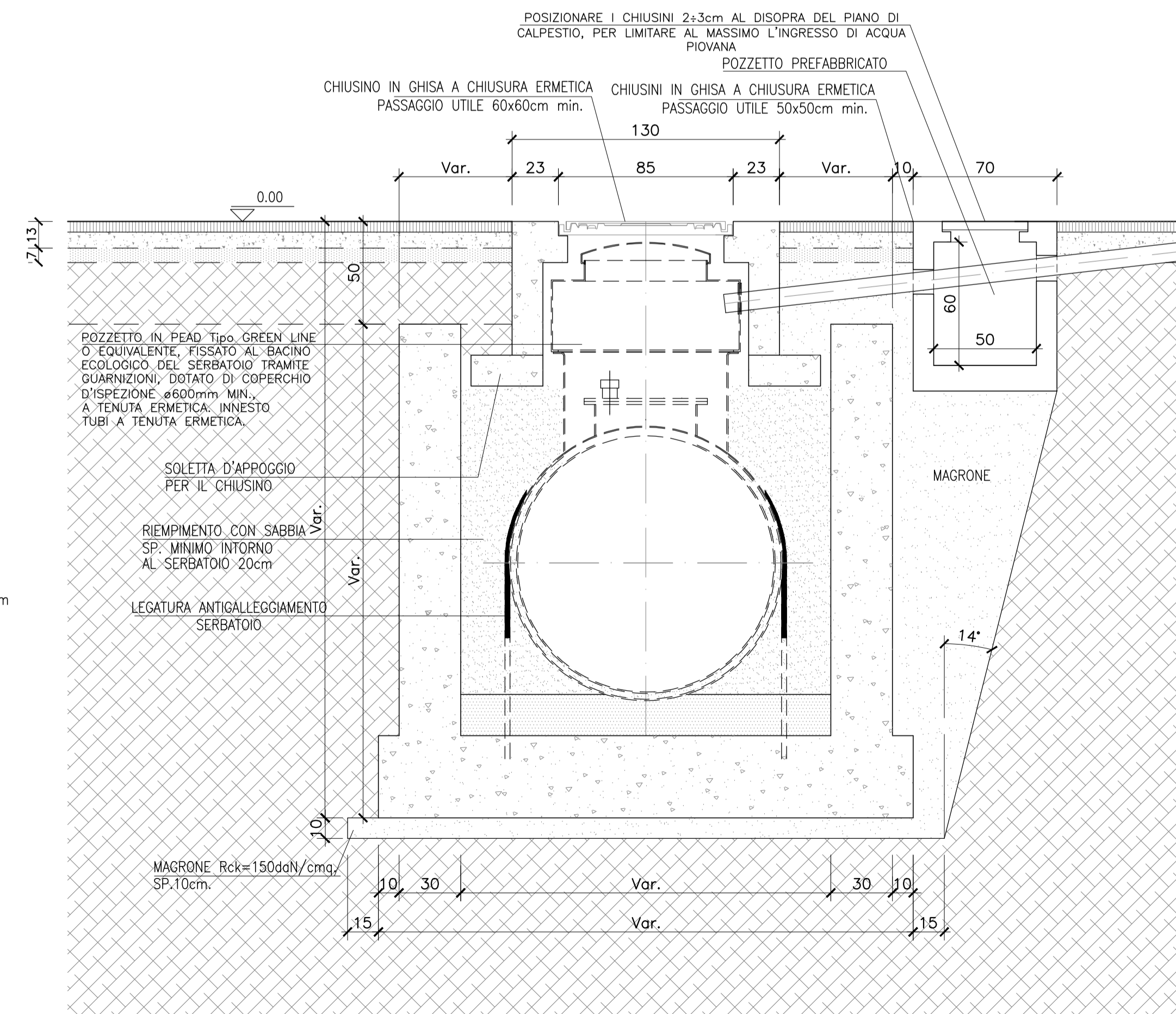


TABELLA MATERIALI

**CALCESTRUZZO ELEVAZIONI** C28/35  
 Rapporto Acqua/cemento = 0,55  
 Classe di esposizione = XC3  
 Cemento tipo: III-V  
 Dimensione max aggregato = 25 mm  
 Contenuto minimo di cemento: 320 kg/m³  
 Contenuto massimo di cemento: 400 kg/m³  
 Slump: S3

**CALCESTRUZZO FONDAZIONI** C25/30  
 Rapporto Acqua/cemento = 0,60  
 Classe di esposizione = XC2  
 Cemento tipo: III-V  
 Dimensione max aggregato = 25 mm  
 Contenuto minimo di cemento: 300 kg/m³  
 Contenuto massimo di cemento: 400 kg/m³  
 Slump: S3

**MAGRONE DI PULIZIA:** C12/15

**ARMATURA:** Barre B450C per acciaio

Per tutto quanto non espressamente richiamato si farà riferimento alle prescrizioni di cui al CAPITOLATO di COSTRUZIONE delle OPERE CIVILI ITALFERR

**NOTE:**  
 Prevedere copriferro netto non inferiore a 4cm in elevazione e in fondazione.

INCIDENZE	
Struttura vasca GE	180 kg/m³
Basamenti	100 kg/m³

COMMITTENTE:

PROGETTAZIONE:

**DIREZIONE TECNICA**  
**U.O. INFRASTRUTTURE CENTRO**  
**PROGETTO DEFINITIVO**  
**ITINERARIO NAPOLI - BARI**  
**RADDOPPIO TRATTA BOVINO - ORSARA**

**FABBRICATI**  
**FA00 - Tipologico vasca serbatoio GE**

SCALA: 1:20

COMMESSA	LOTTO	FASE	ENTE	TIPO DOC.	OPERA/DISCIPLINA	PROGR.	REV.
IF1W	00	D	29	BC	FA0000	003	A

Revis.	Descrizione	Redatto	Data	Verificato	Data	Approvato	Data	Autorizzato	Data
A	Emissione Esecutiva	G. Usai	Sett. 2018	P. Di Nucci	Sett. 2018	D. Aprea	Sett. 2018	F. Arduini	Sett. 2018