

DESCRIZIONE	CODICE
FA01A - Fabbricato PGEP di Bovino - Relazione di calcolo	IF1W00D29CLFA01A0001A
FA01A - Fabbricato PGEP di Bovino - Carpenteria fondazioni	IF1W00D29BBFA01A0001A
FA01A - Fabbricato PGEP di Bovino - Carpenteria copertura	IF1W00D29BBFA01A0002A
FA01A - Fabbricato PGEP di Bovino - Sezioni di carpenteria	IF1W00D29BBFA01A0003A

TABELLA MATERIALI

**CALCESTRUZZO ELEVAZIONI** C28/35  
 Rapporto Acqua/cemento = 0,55  
 Classe di esposizione = XC3  
 Cemento tipo: III-V  
 Dimensione max aggregato = 25 mm  
 Contenuto minimo di cemento: 320 kg/m<sup>3</sup>  
 Contenuto massimo di cemento: 400 kg/m<sup>3</sup>  
 Slump: S3

**CALCESTRUZZO FONDAZIONI** C25/30  
 Rapporto Acqua/cemento = 0,60  
 Classe di esposizione = XC2  
 Cemento tipo: III-V  
 Dimensione max aggregato = 25 mm  
 Contenuto minimo di cemento: 300 kg/m<sup>3</sup>  
 Contenuto massimo di cemento: 400 kg/m<sup>3</sup>  
 Slump: S3

MAGRONE DI PULIZIA: C12/15

ARMATURA: Barre B450C per acciaio

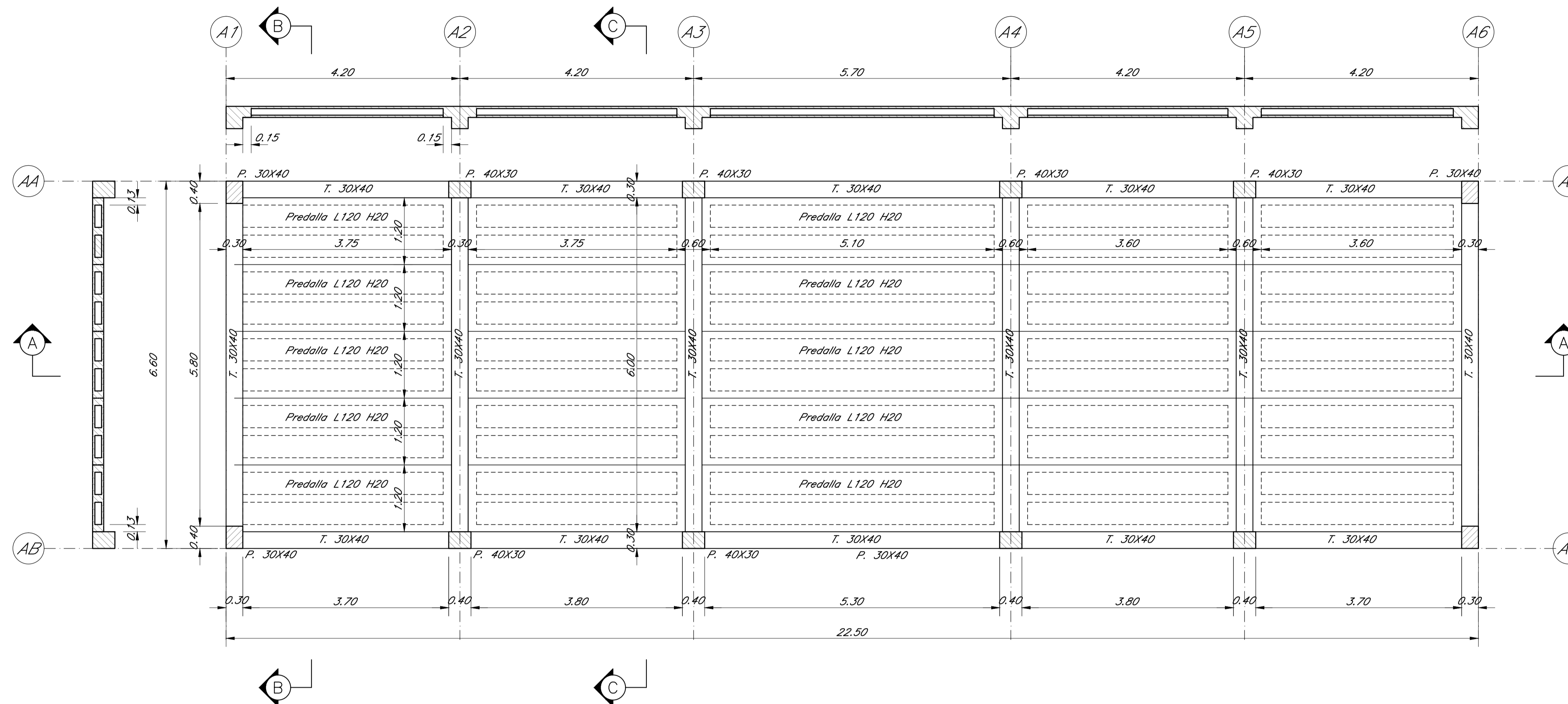
Per tutto quanto non espressamente richiamato si farà riferimento alle prescrizioni di cui al CAPITOLATO di COSTRUZIONE delle OPERE CIVILI ITALFERR

NOTE:

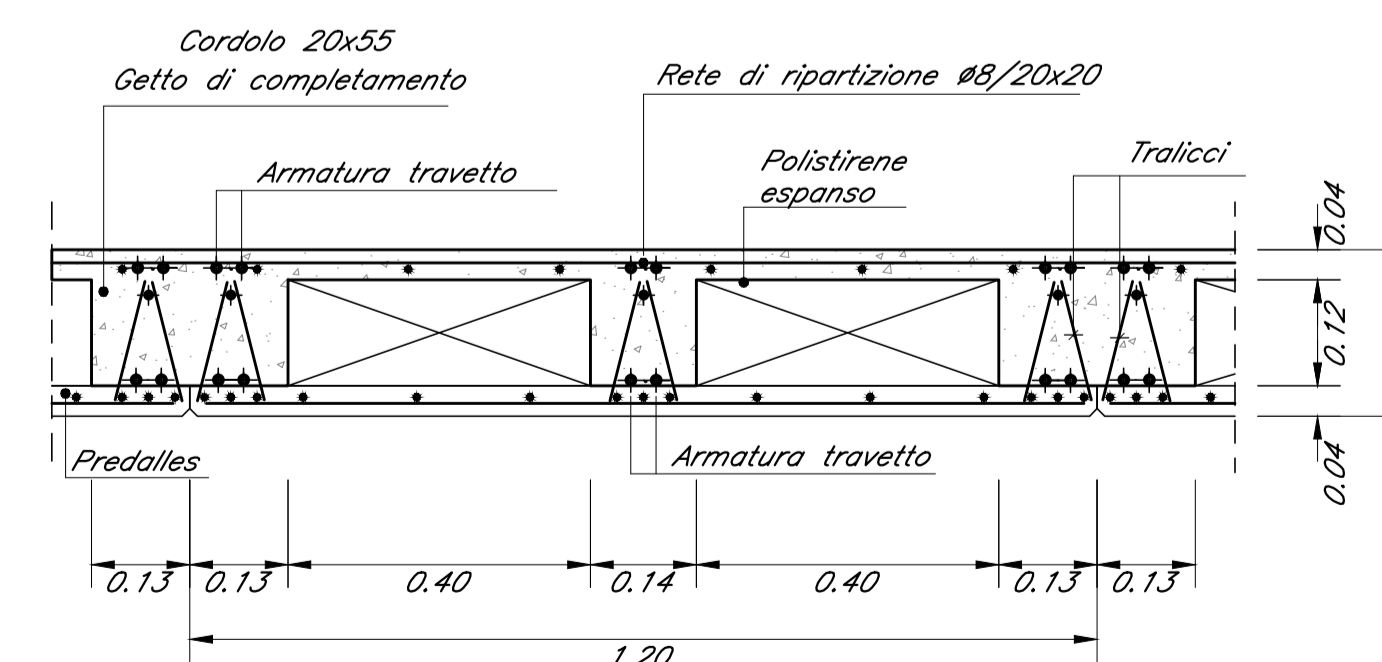
Prevedere copriferro netto non inferiore a 4cm in elevazione e in fondazione.

INCIDENZE	
Travi di Fondazione	120 kg/m <sup>3</sup>
Cordolo di fondazione	150 kg/m <sup>3</sup>
Pilastri strutturali in elevazione	350 kg/m <sup>3</sup>
Travi principali strutturali in elevazione	230 kg/m <sup>3</sup>
Travi secondarie strutturali in elevazione	130 kg/m <sup>3</sup>

PIANTA CARPENTERIA COPERTURA  
 Scala 1:50



Dettaglio Predalles  
 Scala 1:10



COMMITTENTE:



PROGETTAZIONE:



DIREZIONE TECNICA  
 U.O. INFRASTRUTTURE CENTRO

PROGETTO DEFINITIVO

ITINERARIO NAPOLI - BARI  
 RADDOPPIO TRATTA BOVINO - ORSARA

FABBRICATI

FA01A - Fabbricato PGEP di Bovino - Carpenteria copertura

SCALA:

1:50

COMMESSA LOTTO FASE ENTE TIPO DOC. OPERA/DISCIPLINA PROGR. REV.

IF1W 00 D 29 BB FA01A0 002 A

Revis.	Descrizione	Redatto	Data	Verificato	Data	Approvato	Data	Autorizzato	Data
A	Emissione Esecutiva	G. Usi	Sett. 2018	P. Di Nucci	Sett. 2018	D. Aprea	Sett. 2018	F. Arduini	Sett. 2018