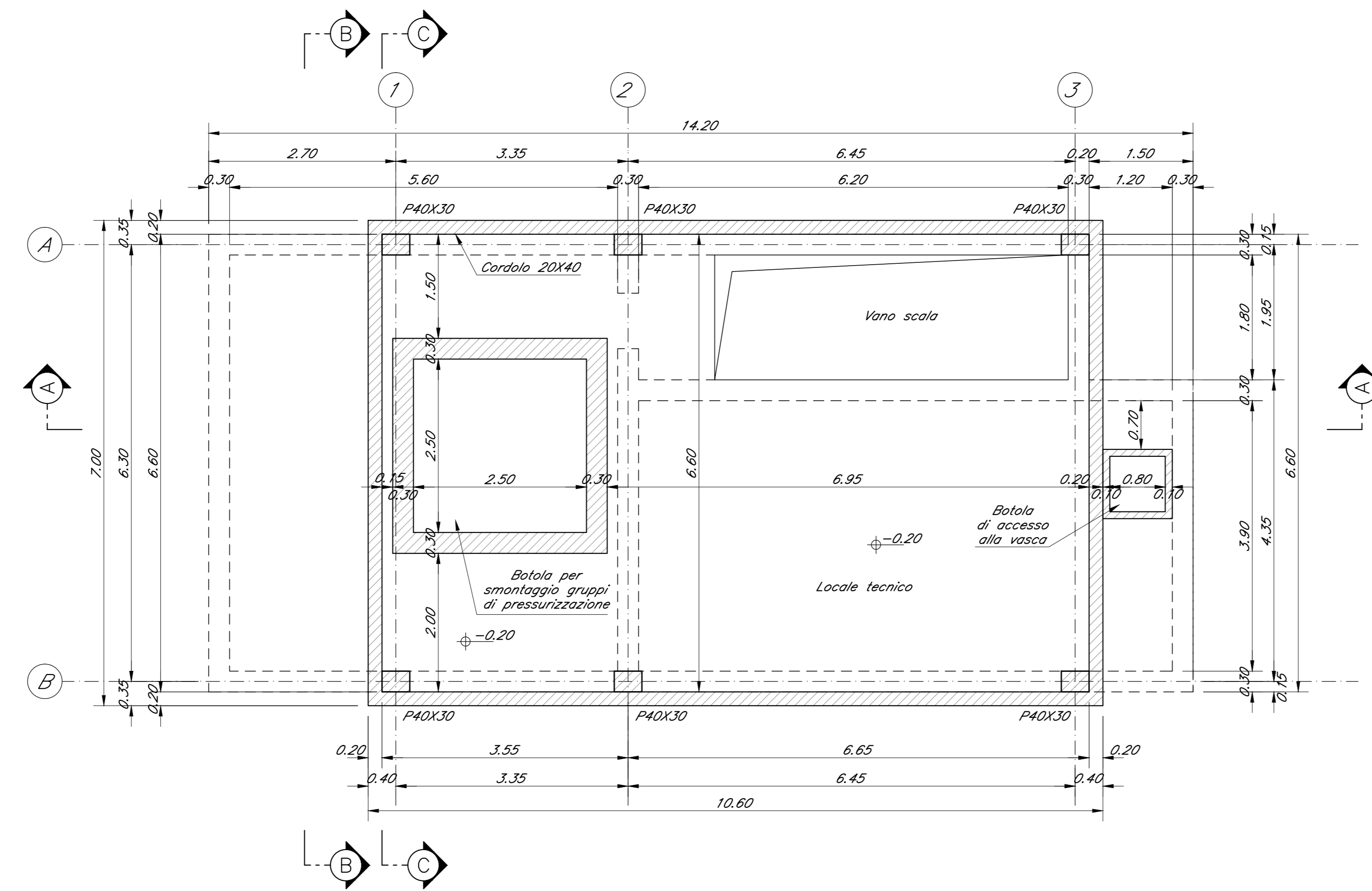
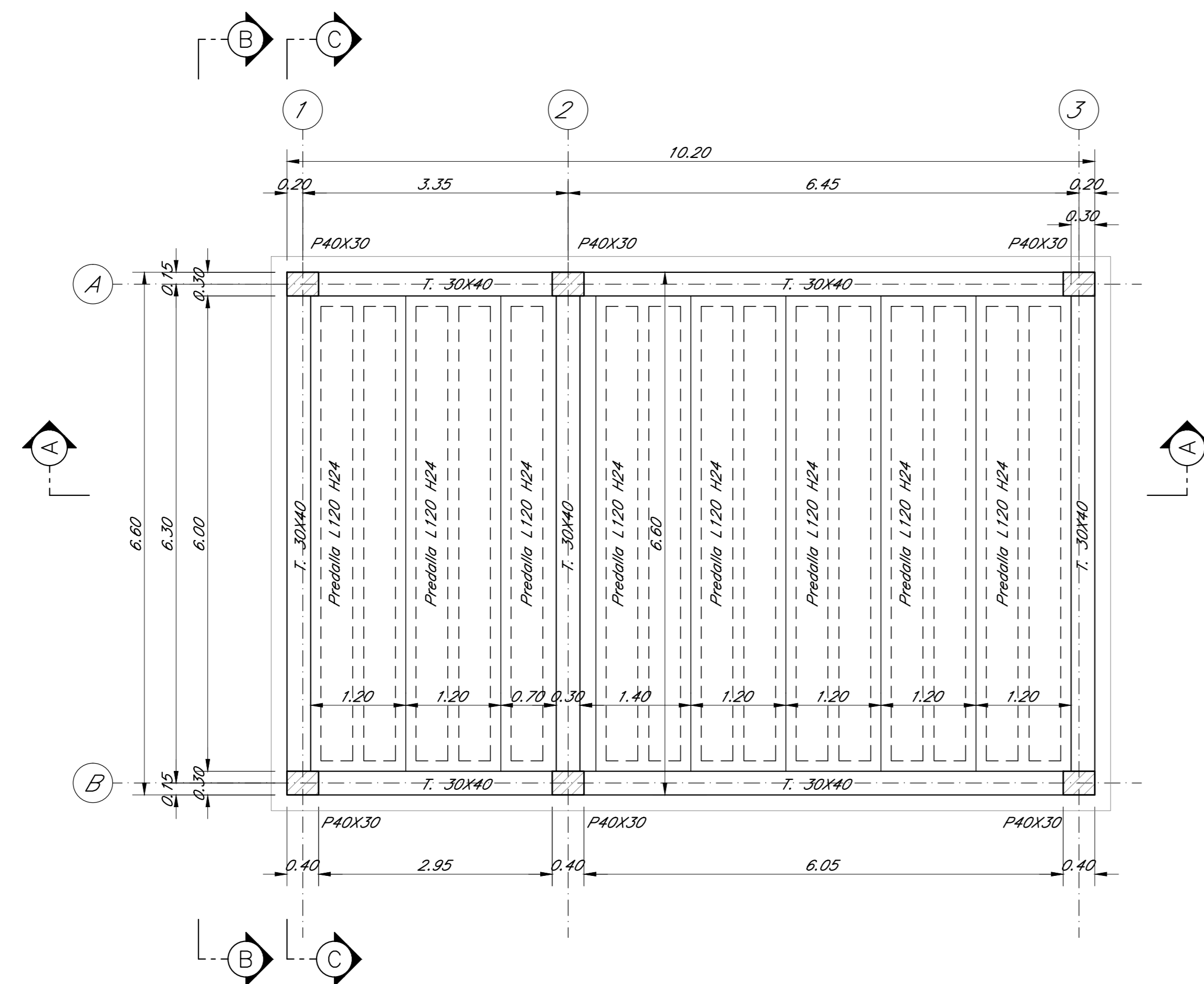


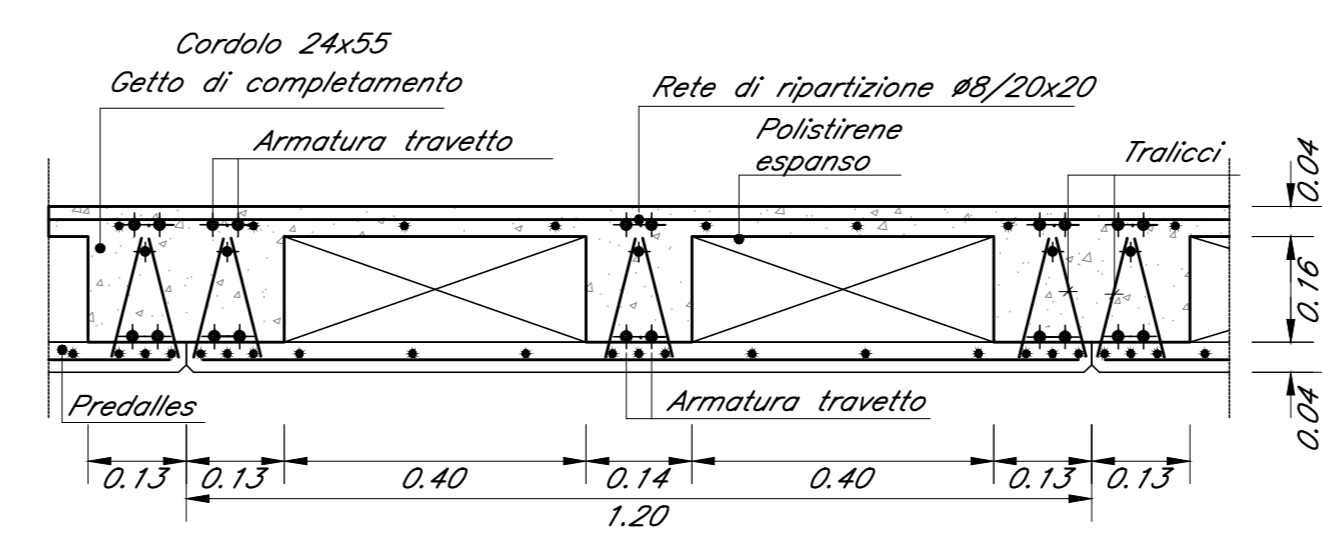
SEZIONE E-E - CARPENTERIA A Q.TA PIAZZALE
Scala 1:50



CARPENTERIA COPERTURA
Scala 1:50



DETTAGLIO PREDALLES
Scala 1:10



ELABORATI DI RIFERIMENTO

DESCRIZIONE	CODICE
FA01B - Vasca Antincendio di Bovino - Relazione di calcolo	IF1W002298FA01B0001A
FA01B - Vasca Antincendio di Bovino - Carpenteria fondazioni	IF1W002298FA01B0001A
FA01B - Vasca Antincendio di Bovino - Carpenteria copertura	IF1W002298FA01B0002A
FA01B - Vasca Antincendio di Bovino - Sezioni di carpenteria	IF1W002298FA01B0003A

TABELLA MATERIALI

CALCESTRUZZO ELEVAZIONI:	C28/35 Rapporto Acqua/cemento = 0,55 Classe di esposizione = XC3 Cemento tipo: II-V Dimensione max aggregato = 25 mm Contenuto minimo di cemento: 320 kg/m ³ Contenuto massimo di cemento: 400 kg/m ³ Slump: S3
CALCESTRUZZO FONDAZIONI:	C25/30 Rapporto Acqua/cemento = 0,60 Classe di esposizione = XC2 Cemento tipo: II-V Dimensione max aggregato = 25 mm Contenuto minimo di cemento: 300 kg/m ³ Contenuto massimo di cemento: 400 kg/m ³ Slump: S3

MAGRONE DI PULIZIA: C12/15
ARMATURA: Barre B450C per acciaio
Per tutto quanto non espressamente richiamato si farà riferimento alle prescrizioni di cui al CAPITOLATO DI COSTRUZIONE delle OPERE CIVILI ITALFERR

NOTE:
Prevedere copriferro netto non inferiore a 4cm in elevazione e in fondazione.

INCIDENZE	
Struttura interrata	200 kg/m ³
Pilastri strutturali in elevazione	500 kg/m ³
Travi principali strutturali in elevazione	280 kg/m ³
Travi secondarie strutturali in elevazione	270 kg/m ³

COMMITTENTE:
RFI
R.F.E. FERROVIARIA ITALIANA
GRUPPO FERROVIE DELLO STATO ITALIANE

PROGETTAZIONE:
ITALFERR
GRUPPO FERROVIE DELLO STATO ITALIANE

DIREZIONE TECNICA
U.O. INFRASTRUTTURE CENTRO

PROGETTO DEFINITIVO

ITINERARIO NAPOLI - BARI
RADDOPPIO TRATTA BOVINO - ORSARA

FABBRICATI
FA01B - Vasca Antincendio di Bovino - Carpenteria Copertura

SCALA:
1:50

COMMESSA LOTTO FASE ENTE TIPO DOC. OPERA/DISCIPLINA PROG. REV.

IF1W 00 2 29 88 FA01B0 002 A

Rev.	Descrizione	Redatto	Data	Verificato	Data	Approvato	Data	Autorizzato	Data
A	Emissione Esecutiva	G. Uji	Set 2018	P. Di Nicci	Set 2018	D. Arena	Set 2018	E. Andriani	Set 2018