

DESCRIZIONE	CODICE
FA02A/20 - Fabbricato PGEP di Orsara - Relazione di calcolo	IF1W002298FA02A0001A
FA02A - Fabbricato PGEP di Orsara - Carpenteria fondazioni	IF1W002298FA02A0001A
FA02A - Fabbricato PGEP di Orsara - Carpenteria copertura	IF1W002298FA02A0001A
FA02A - Fabbricato PGEP di Orsara - Sazioni di carpenteria	IF1W002298FA02A0001A

TABELLA MATERIALI

CALCESTRUZZO ELEVAZIONI C28/35
 Rapporto Acqua/cemento = 0,55
 Classe di esposizione = XC3
 Cemento tipo: III-V
 Dimensione max aggregato = 25 mm
 Contenuto minimo di cemento: 320 kg/m³
 Contenuto massimo di cemento: 400 kg/m³
 Slump: S3

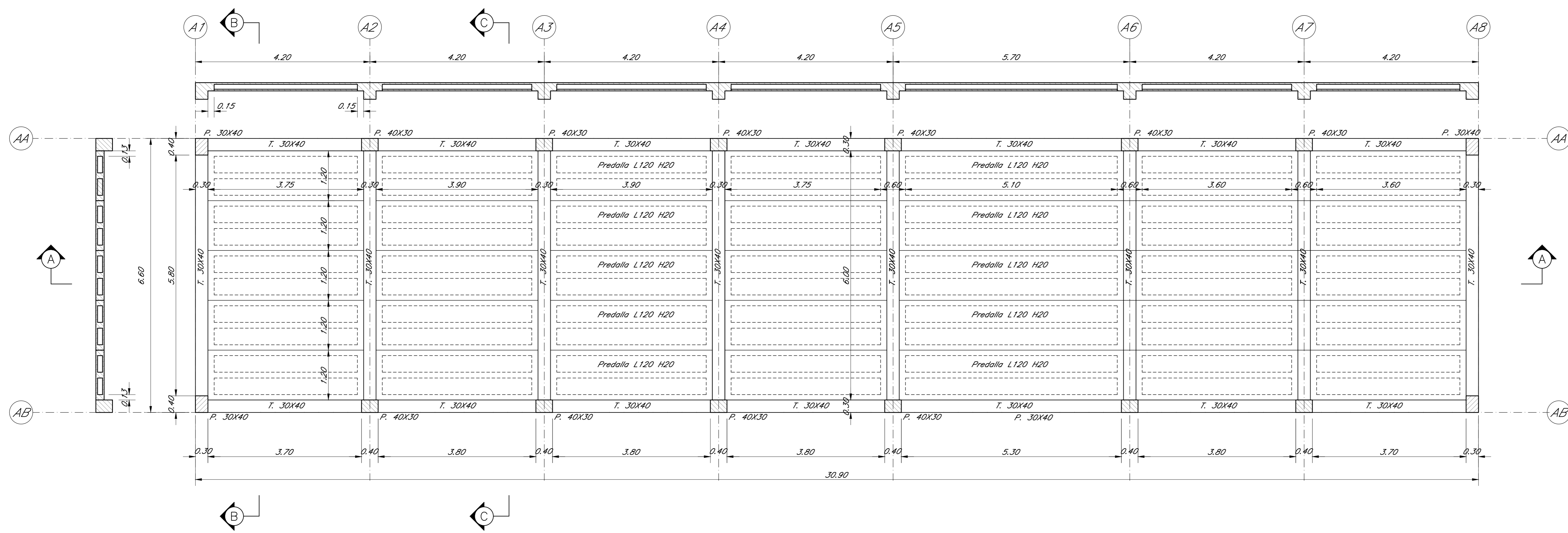
CALCESTRUZZO FONDAZIONI C25/30
 Rapporto Acqua/cemento = 0,60
 Classe di esposizione = XC2
 Cemento tipo: III-V
 Dimensione max aggregato = 25 mm
 Contenuto minimo di cemento: 300 kg/m³
 Contenuto massimo di cemento: 400 kg/m³
 Slump: S3

MAGRONE DI PULIZIA C12/15
 ARMATURA: Barre B450C per acciaio
 Per tutte quanto non espressamente richiamato si farà riferimento alle prescrizioni di cui al CAPITOLO di COSTRUZIONE delle OPERE CIVILI ITALFERR

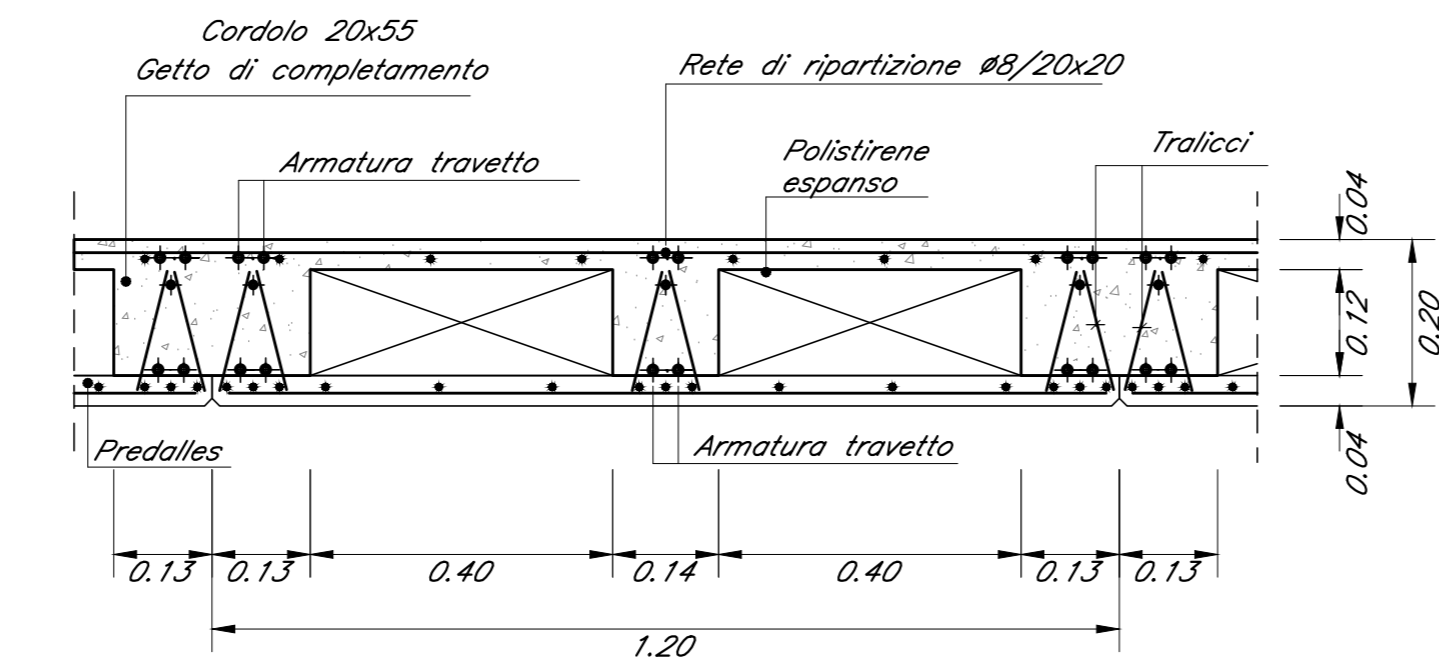
NOTE:
 Prevedere copriferro netto non inferiore a 4cm in elevazione e in fondazione.

INCIDENZE	
Travi di Fondazione	1,20 kg/m³
Cardolo di fondazione	1,50 kg/m³
Pilastri strutturali in elevazione	3,50 kg/m³
Travi principali strutturali in elevazione	2,30 kg/m³
Travi secondarie strutturali in elevazione	1,30 kg/m³

PIANTA CARPENTERIA COPERTURA
 Scala 1:50



Dettaglio Predalles
 Scala 1:10



COMMITTENTE:

PROGETTAZIONE:

DIREZIONE TECNICA
 U.O. INFRASTRUTTURE CENTRO

PROGETTO DEFINITIVO

ITINERARIO NAPOLI - BARI
 RADDOPPIO TRATTA BOVINO - ORSARA

FABBRICATI
 FA02A - Fabbricato PGEP di Orsara - Carpenteria copertura

SCALA:
 1:50

COMMESSA LOTTO FASE ENTE TIPO DOC. OPERA/DISCIPLINA PROGR. REV.

Revis.	Descrizione	Redatto	Data	Verificato	Data	Approvato	Data	Autorizzato	Data
A	Emissione Esecutiva	G. Usi	Set 2018	P. Di Nocè	Set 2018	D. Aceto	Set 2018	F. Andruzzi	Set 2018