

DESCRIZIONE	CODICE
FA02A/20 - Fabbricato PGEF di Orsara - Relazione di calcolo	IF1W002298FA02A0001A
FA02A - Fabbricato PGEF di Orsara - Carpenteria fondazioni	IF1W002298FA02A0001A
FA02A - Fabbricato PGEF di Orsara - Carpenteria copertura	IF1W002298FA02A0003A
FA02A - Fabbricato PGEF di Orsara - Sezioni di carpenteria	IF1W002298FA02A0003A

TABELLA MATERIALI

CALCESTRUZZO ELEVAZIONI C28/35
 Rapporto Acqua/Cemento = 0,55
 Classe di esposizione = XC3
 Cemento tipo: III-V
 Dimensione max aggregato = 25 mm
 Contenuto minimo di cemento: 320 kg/m³
 Contenuto massimo di cemento: 400 kg/m³
 Slump: S3

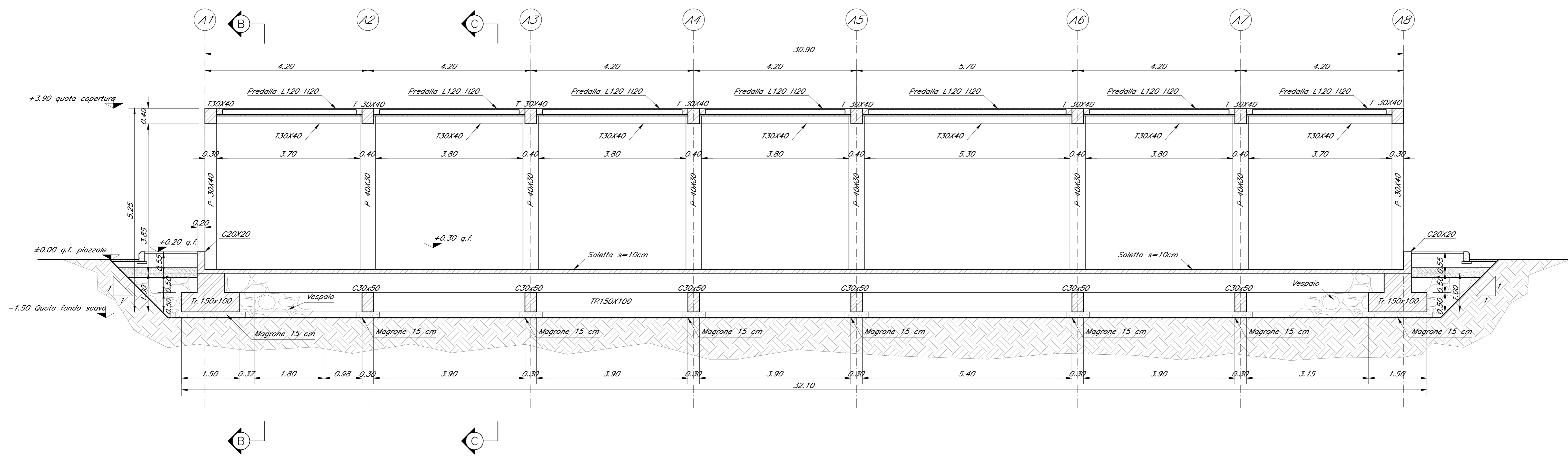
CALCESTRUZZO FONDAZIONI C25/30
 Rapporto Acqua/Cemento = 0,60
 Classe di esposizione = XC2
 Cemento tipo: III-V
 Dimensione max aggregato = 25 mm
 Contenuto minimo di cemento: 300 kg/m³
 Contenuto massimo di cemento: 400 kg/m³
 Slump: S3

MAGRONE DI PULIZIA C12/15
 ARMATURA: Barre B450C per acciaio
 Per tutta quanto non espressamente richiamato si farà riferimento alle prescrizioni di cui al CAPITOLATO DI COSTRUZIONE delle OPERE CIVILI ITALFERR

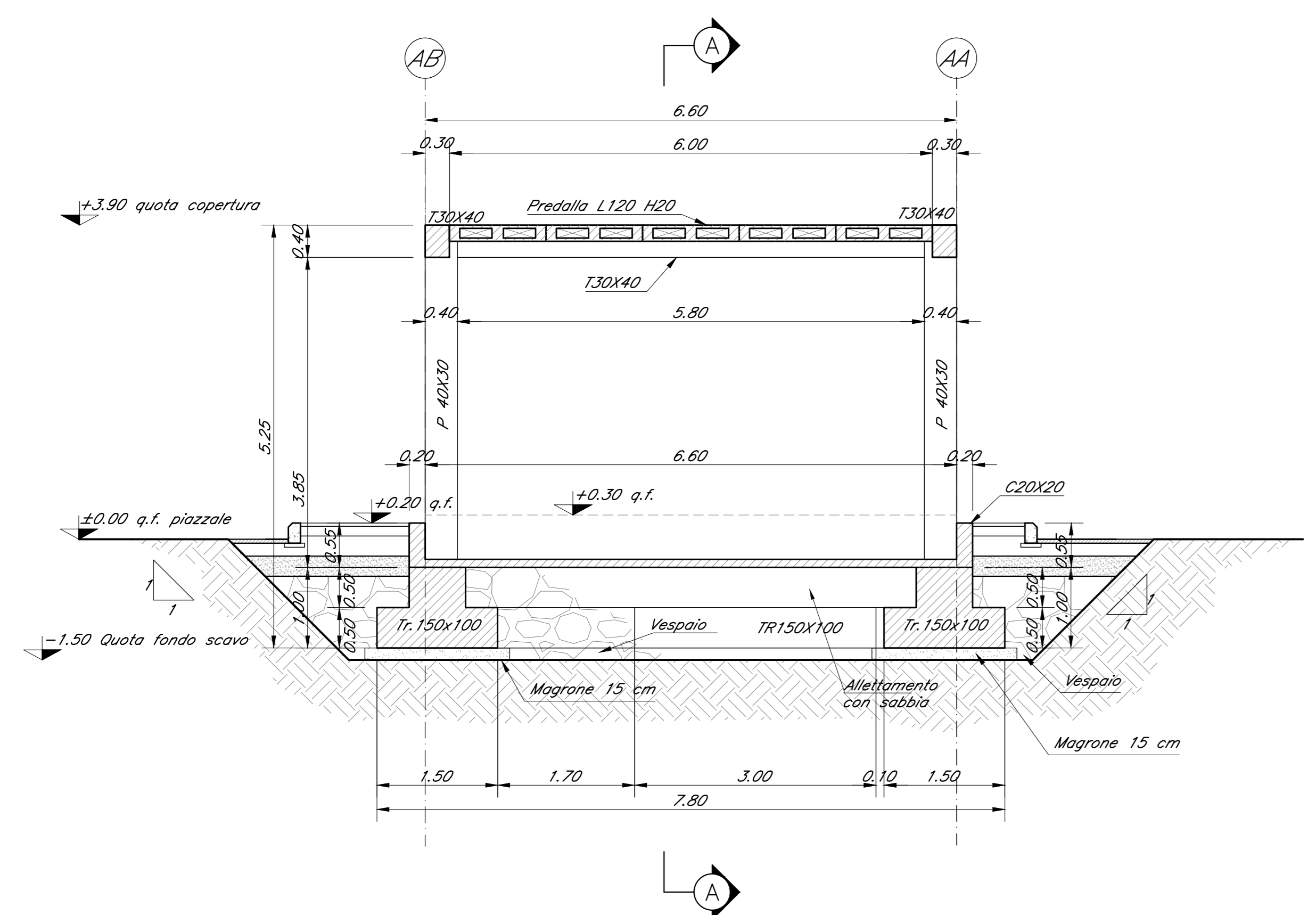
NOTE:
 Prevedere copriferro netto non inferiore a 4cm in elevazione e in fondazione.

INCIDENZE	
Travi di Fondazione	120 kg/m³
Cardolo di fondazione	150 kg/m³
Pilastri strutturali in elevazione	350 kg/m³
Travi principali strutturali in elevazione	230 kg/m³
Travi secondarie strutturali in elevazione	130 kg/m³

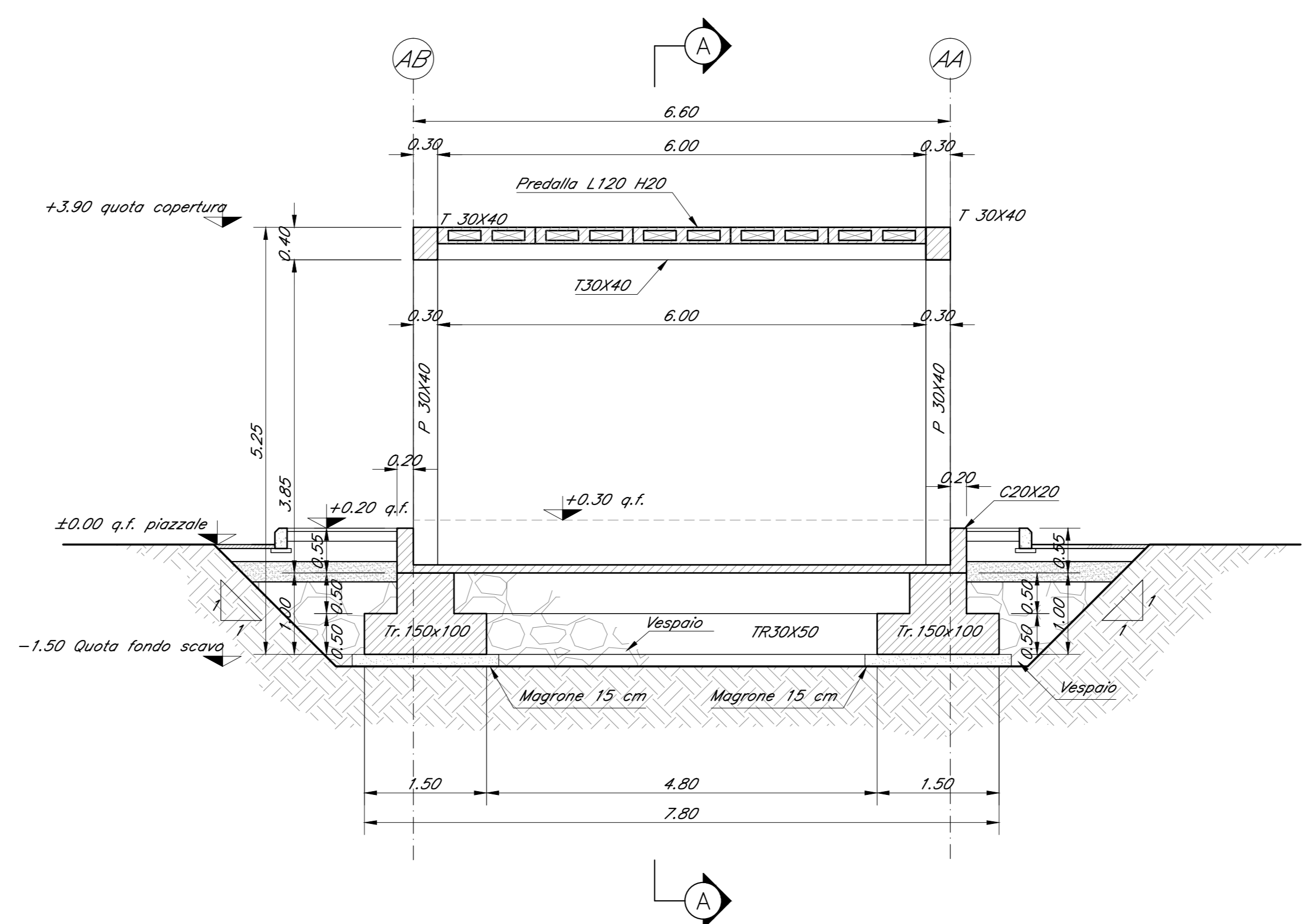
SEZIONE A-A
 Scala 1:50



SEZIONE B-B
 Scala 1:50



SEZIONE C-C
 Scala 1:50



COMMITTENTE:

 RFI
 INFRASTRUTTURAZIONE ITALIANA
 GRUPPO FERROVIE DELLO STATO ITALIANE

PROGETTAZIONE:

 ITALFERR
 GRUPPO FERROVIE DELLO STATO ITALIANE

DIREZIONE TECNICA
 U.O. INFRASTRUTTURE CENTRO
 PROGETTO DEFINITIVO
 ITINERARIO NAPOLI - BARI
 RADDOPPIO TRATTA BOVINO - ORSARA

FABBRICATI
 FA02A - Fabbricato PGEF di Orsara - Sezioni di carpenteria

SCALA:
 1:50

COMMESSA	LOTTO	FASE	ENTE	TIPO DOC.	OPERA/DISCIPLINA	PROGR.	REV.
IF1W	00	D	29	BB	FA02A0	003	A

Revis.	Descrizione	Redatto	Data	Verificato	Data	Approvato	Data	Autorizzato	Data
A	Emissione Esecutiva	G. Ucci	Set 2018	F. L.	Set 2018	D. Aceto	Set 2018	F. Andruzzi	Set 2018