

DESCRIZIONE	CODICE
FA02B - Vasca Antincendio di Orsara - Relazione di calcolo	IF1W002298FA02B0001A
FA02B - Vasca Antincendio di Orsara - Carpentaria fondazioni	IF1W002298FA02B0001M
FA02B - Vasca Antincendio di Orsara - Carpentaria copertura	IF1W002298FA02B0002A
FA02B - Vasca Antincendio di Orsara - Sezioni di carpenteria	IF1W002298FA02B0003A

TABELLA MATERIALI

CALCESTRUZZO
ELEVAZIONI:
 C28/35
 Rapporto Acqua/cemento = 0,55
 Classe di esposizione = XC3
 Cemento tipo: II-V
 Dimensione max aggregato = 25 mm
 Contenuto minimo di cemento: 320 kg/m³
 Contenuto massimo di cemento: 400 kg/m³
 Slump: S3

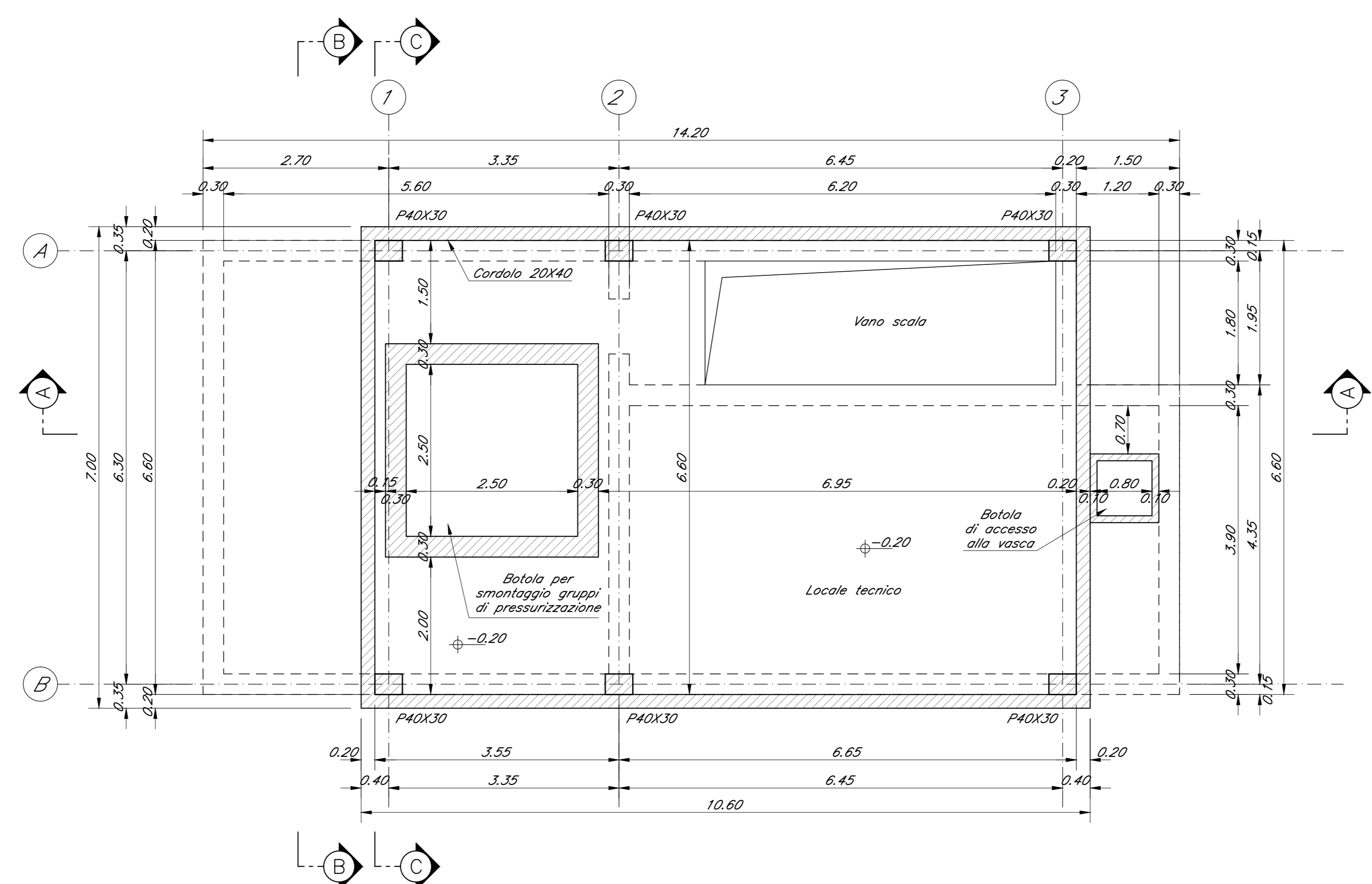
FONDAZIONI:
 C25/30
 Rapporto Acqua/cemento = 0,60
 Classe di esposizione = XC2
 Cemento tipo: II-V
 Dimensione max aggregato = 25 mm
 Contenuto minimo di cemento: 300 kg/m³
 Contenuto massimo di cemento: 400 kg/m³
 Slump: S3

MAGRONE DI PULIZIA: C12/15
ARMATURA: Barre B450C per acciaio
 Per tutto quanto non espressamente richiamato si farà riferimento alle prescrizioni di cui al CAPITOLATO DI COSTRUZIONE delle OPERE CIVILI ITALFERR

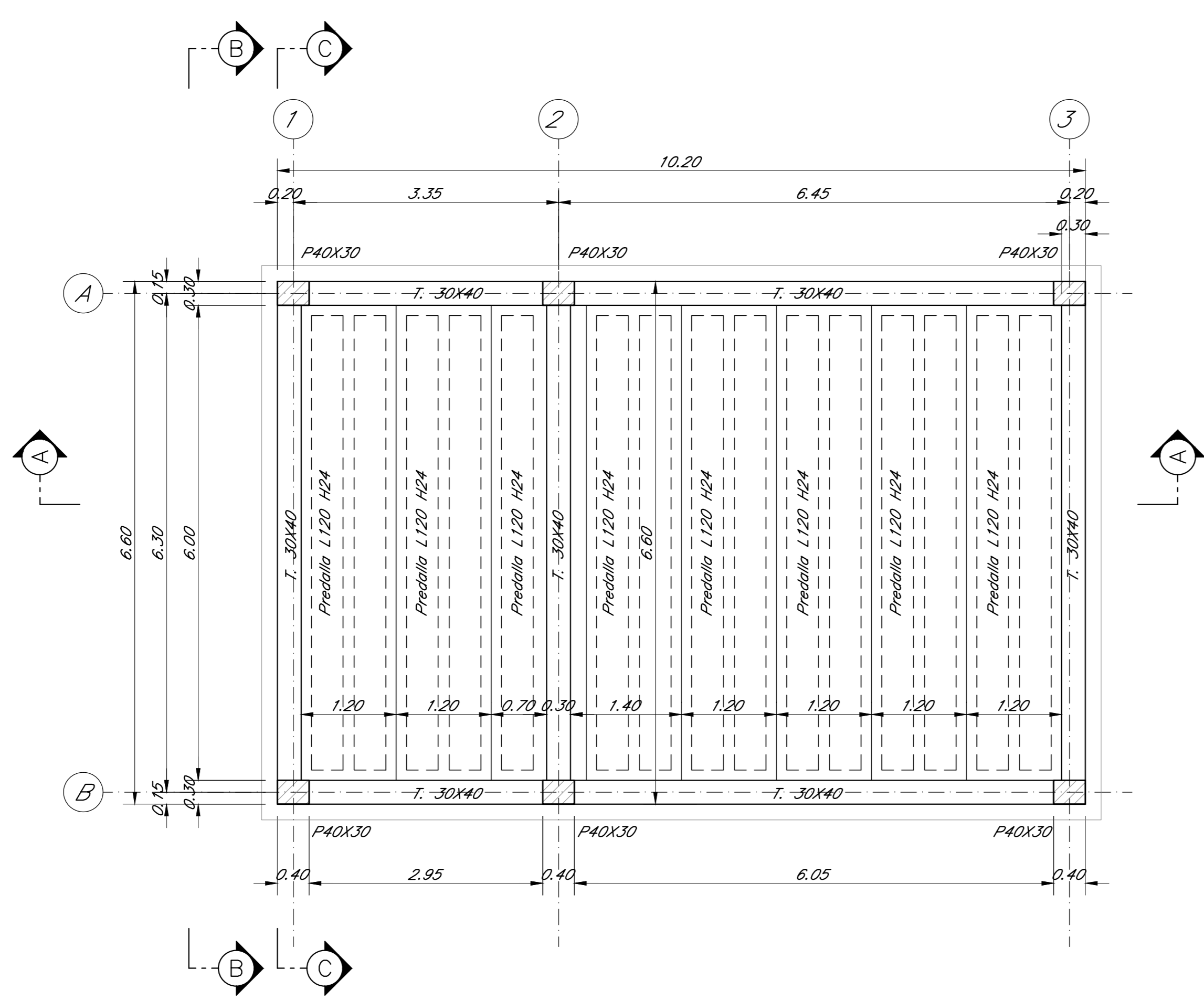
NOTE:
 Prevedere copriferro netto non inferiore a 4cm in elevazione e in fondazione.

INCIDENZE	
Struttura interrata	200 kg/m³
Pilastri strutturali in elevazione	500 kg/m³
Travi principali strutturali in elevazione	280 kg/m³
Travi secondarie strutturali in elevazione	270 kg/m³

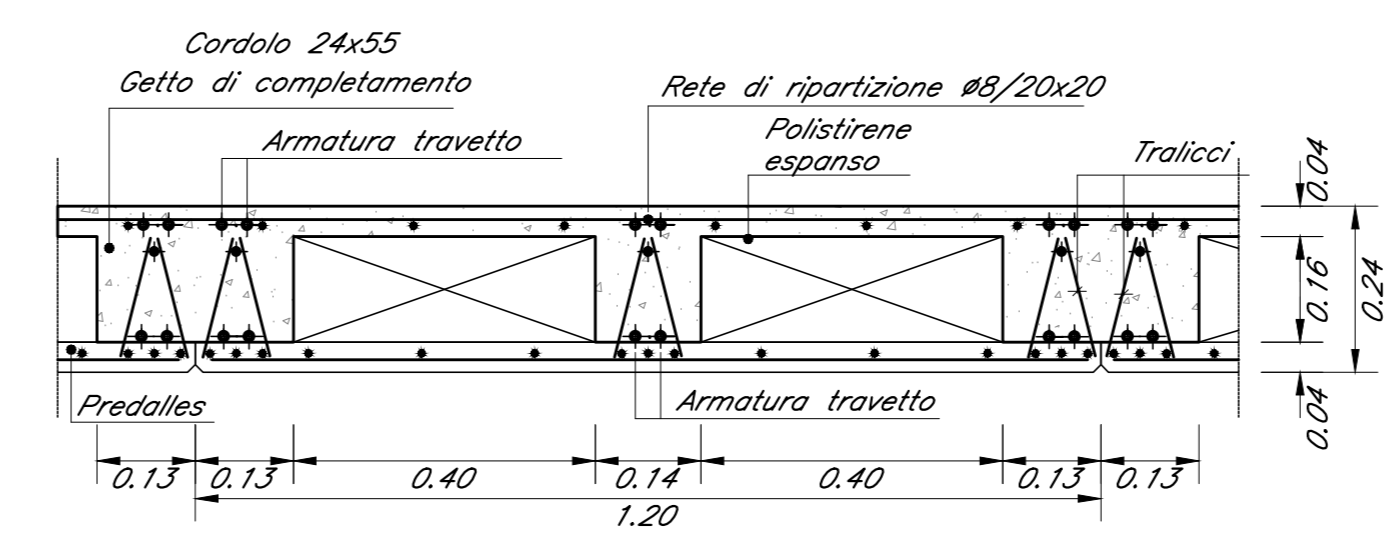
SEZIONE E-E - CARPENTERIA A Q.TA PIAZZALE
 Scala 1:50



CARPENTERIA COPERTURA
 Scala 1:50



DETTAGLIO PREDALLES
 Scala 1:10



COMMITTENTE:

PROGETTAZIONE:

DIREZIONE TECNICA
 U.O. INFRASTRUTTURE CENTRO

PROGETTO DEFINITIVO

ITINERARIO NAPOLI - BARI
 RADDOPPIO TRATTA BOVINO - ORSARA

FABBRICATI
 FA02B - Vasca Antincendio di Orsara - Carpentaria Copertura

SCALA: 1:50

COMMESSA LOTTO FASE ENTE TIPO DOC. OPERA/DISCIPLINA PROG. REV.

IF1W 00 2 29 88 FA02B0 002 A

Revis.	Descrizione	Redatto	Data	Verificato	Data	Approvato	Data	Autorizzato	Data
A	Emissione Esecutiva	G. Usi	Set 2018	P. Di Pisci	Set 2018	D. Agno	Set 2018	F. Andò	Set 2018