

DESCRIZIONE	CODICE
FA03A - Fabbricato Ventilazione - Relazione di calcolo	IT1W002989FA03A0001A
FA03A - Fabbricato Ventilazione - Carpenteria Fondazione	IT1W002989FA03A0001A
FA03A - Fabbricato Ventilazione - Carpenteria copertura	IT1W002989FA03A0002A
FA03A - Fabbricato Ventilazione - Sezioni di carpenteria longitud.	IT1W002989FA03A0003A
FA03A - Fabbricato Ventilazione - Sezioni di carpenteria trasv.	IT1W002989FA03A0004A

TABELLA MATERIALI

CALCESTRUZZO
 ELEVAZIONI: C28/35
 Rapporto Acqua/cemento = 0,55
 Classe di esposizione = XC3
 Cemento tipo: III-V
 Dimensione max aggregato = 25 mm
 Contenuto minimo di cemento: 320 kg/m³
 Contenuto massimo di cemento: 400 kg/m³
 Slump: S3

CALCESTRUZZO
 FONDAZIONI: C25/30
 Rapporto Acqua/cemento = 0,60
 Classe di esposizione = XC2
 Cemento tipo: III-V
 Dimensione max aggregato = 25 mm
 Contenuto minimo di cemento: 300 kg/m³
 Contenuto massimo di cemento: 400 kg/m³
 Slump: S3

MACRONE DI PULIZIA: C12/15

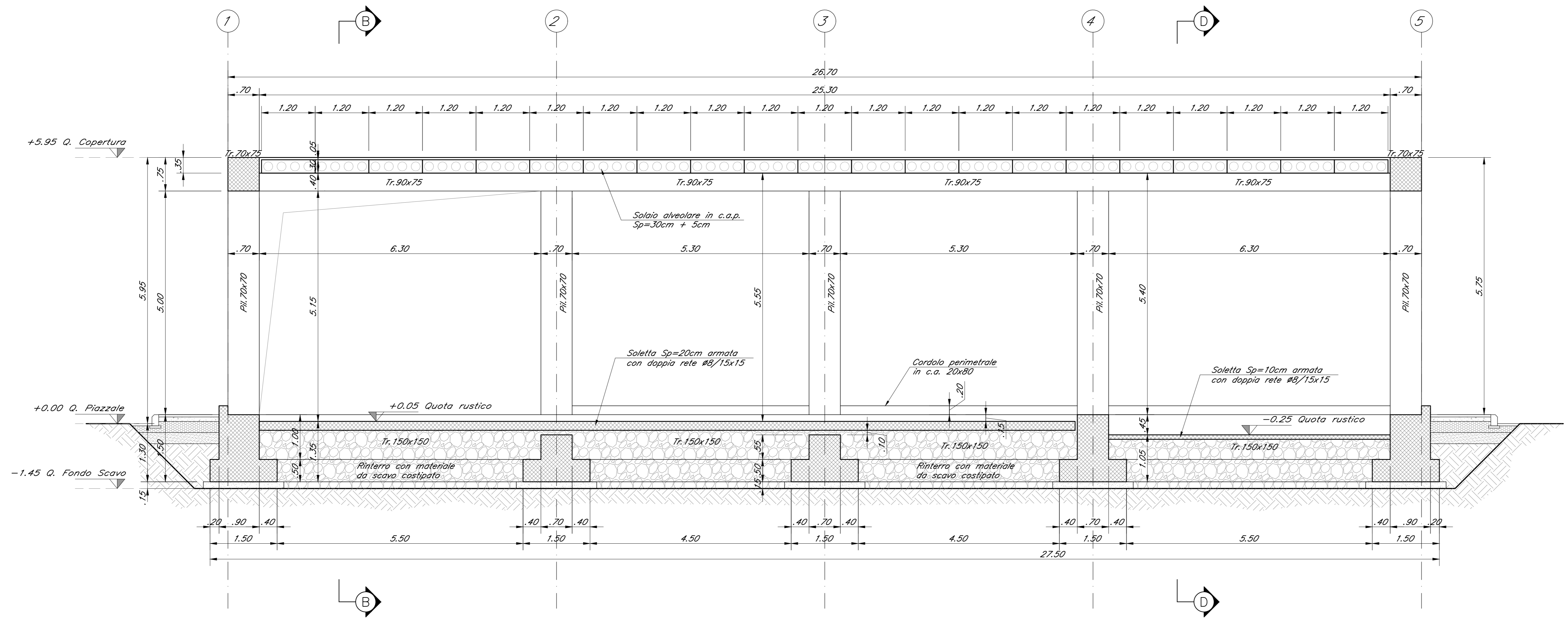
ARMATURA: Barre B450C per acciaio

Per tutto quanto non espressamente richiamato si farà riferimento alle prescrizioni di cui al CAPITOLO di COSTRUZIONE delle OPERE CIVILI ITALFERR

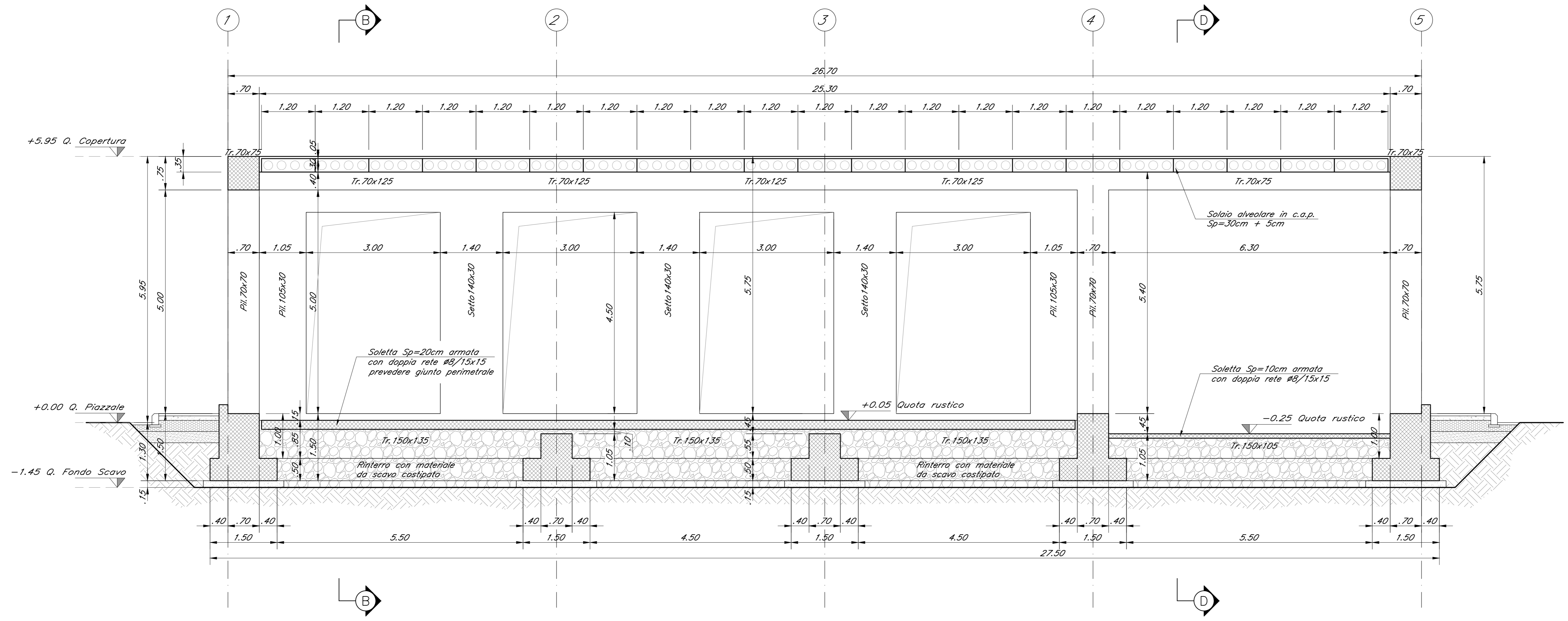
NOTE:
 Prevedere capiferro netto non inferiore a 4cm in elevazione e in fondazione.

INCIDENZE	
Travi di Fondazione	120 kg/m³
Pilastri strutturali in elevazione	270 kg/m³
Travi principali strutturali in elevazione	110 kg/m³
Travi secondarie strutturali in elevazione	130 kg/m³
Setti strutturali in elevazione	200 kg/m³

SEZIONE A-A
 Scala 1:50



SEZIONE C-C
 Scala 1:50



COMMITTENTE:

PROGETTAZIONE:

DIREZIONE TECNICA
 U.O. INFRASTRUTTURE CENTRO
 PROGETTO DEFINITIVO

ITINERARIO NAPOLI - BARI
 RADDOPPIO TRATTA BOVINO - ORSARA

FABBRICATI
 FA03A - Fabbricato Ventilazione - Sezioni di Carpenteria Longitudinali

SCALA: 1:50

COMMESSA LOTTO FASE ENTE TIPO DOC. OPERA/DISCIPLINA PROG. REV.

IT1W 00 29 89 FA03A0 003 B

Rev.	Descrizione	Redatto	Data	Verificato	Data	Approvato	Data	Autorizzato	Data
A	Emissione Esecutiva	G. Ucci	Sett. 2018	P. Di Nucci	Sett. 2018	D. Aprea	Sett. 2018	F. Argenti	Sett. 2018
B	Emissione Esecutiva	G. Ucci	Dic. 2018	P. Di Nucci	Dic. 2018	D. Aprea	Dic. 2018	F. Argenti	Dic. 2018