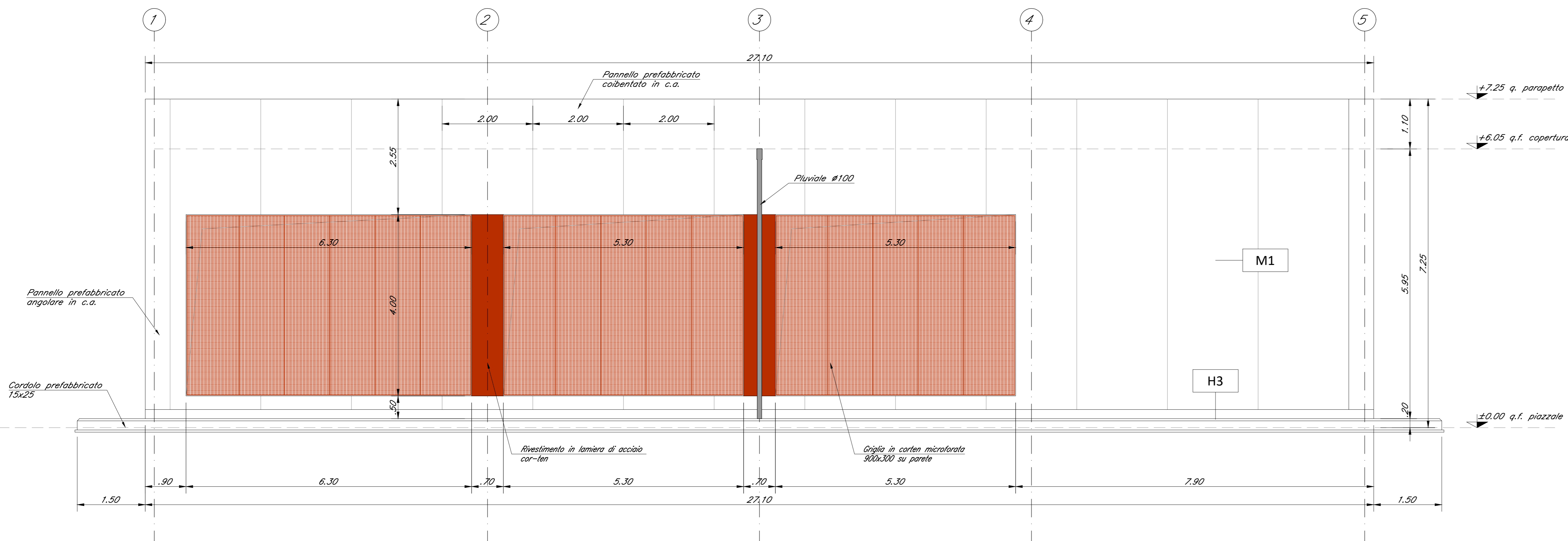
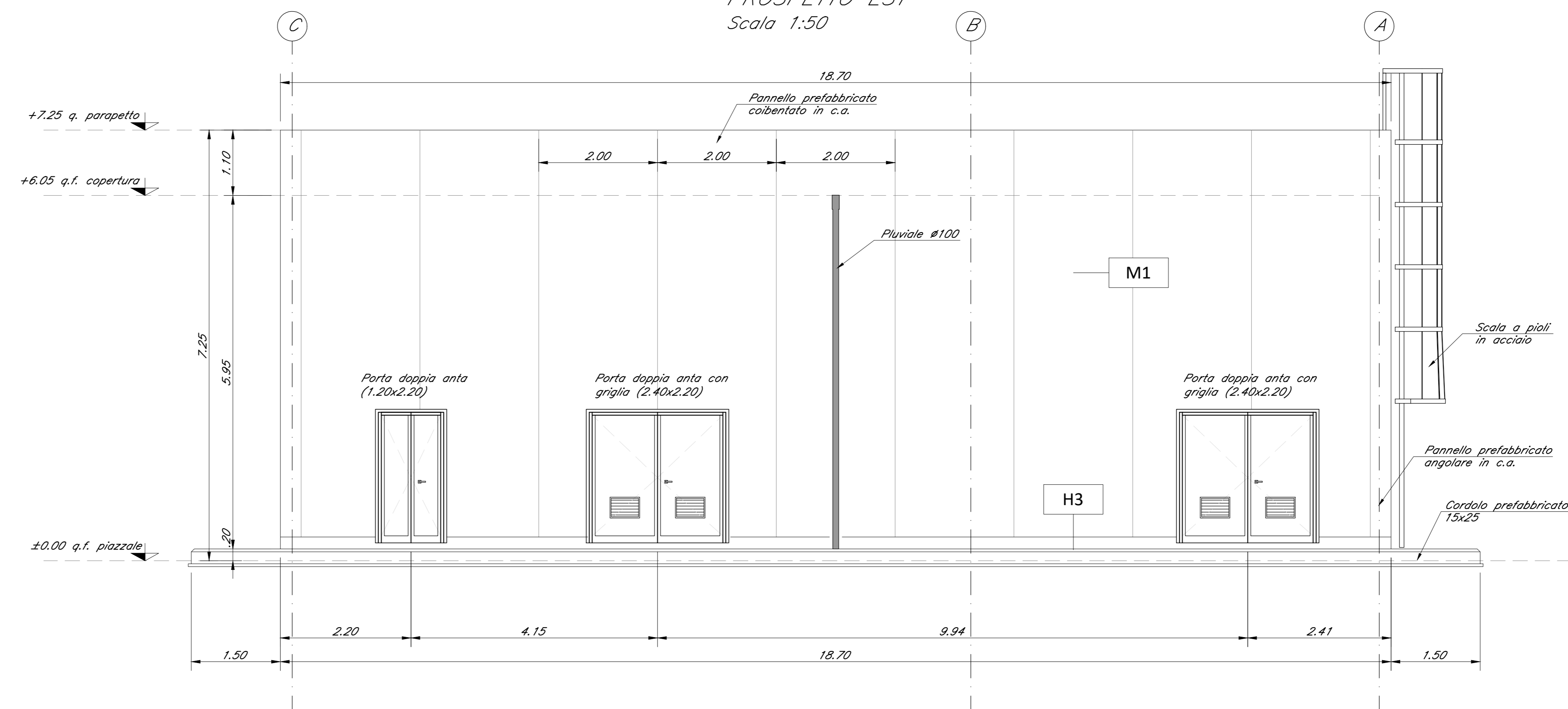


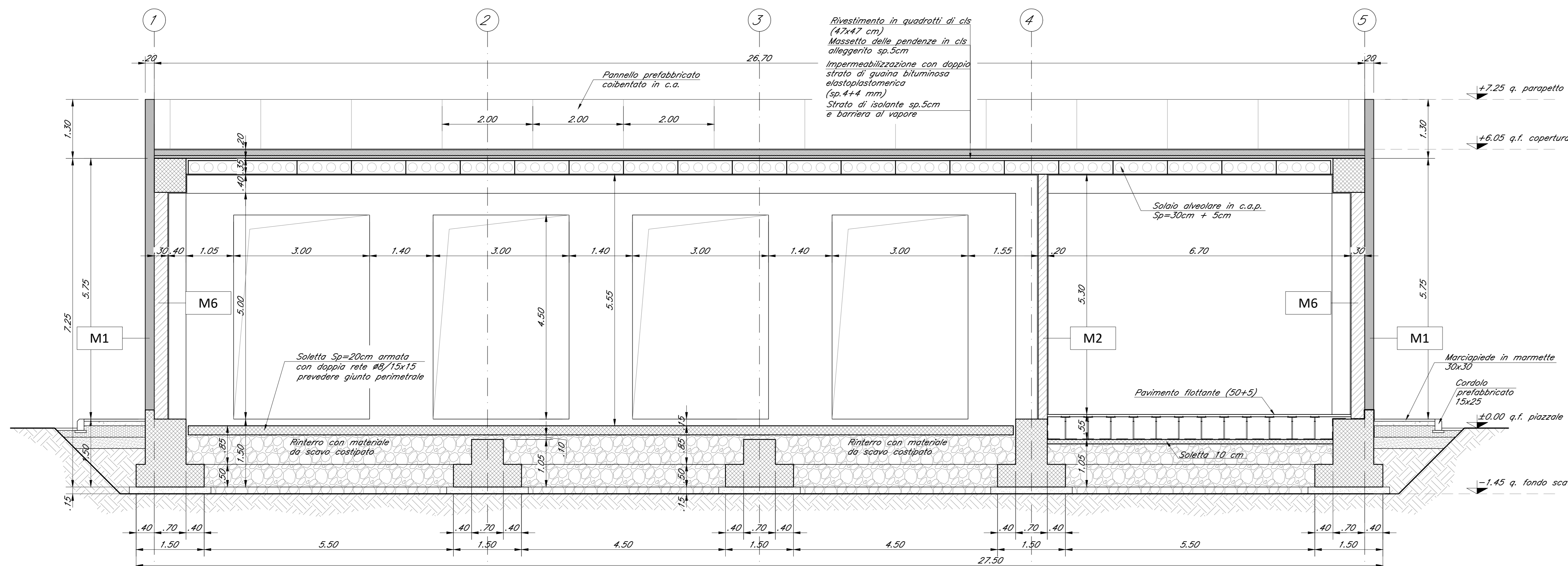
PROSPETTO SUD
Scala 1:50



PROSPETTO EST
Scala 1:50



SEZIONE X-X
Scala 1:50



ABACO INTERVENTI		ABACO INFISSI	
mq	SUPERFICIE	H	B
h	h - ALTEZZA NETTA AMBIENTE	H	B - LARGHEZZA INFISSO
H	H - FINITURA PAVIMENTO	H	T - ALTEZZA INFISSO
V	V - FINITURA PARETE	T	T - TIPO INFISSO
S	S - FINITURA SOFFITTO		
CHIUSURE ORIZZONTALI		INFISSI	
H1	PANNOFFO TENDI SORRABILE (10.000 N/MT) IN LASTRE AUTOPORTANTI DI MATERIALE COMPLESSIVO AL 40% IN ACCIAIO ZINCATO E VERNICIATO CON CARATTERISTICHE ANTIRIFLESSIVE. CON GRIGLIA DI VENTILAZIONE IN ACCIAIO INCLINATA A PRIMA DI PERFORAZIONE NELLE SPECIFICAZIONI. ELEMENTI ANTIRIFLESSIVI SONO IN ACCIAIO ZINCATO TRATTAMENTO ANTIRIFLESSIVO DELLA SUPERFICIE SOTTOSTANTE.	P1	PORTA ESTERNA BILGUA A 2 ANTE IN ACCIAIO ZINCATO E VERNICIATO CON CARATTERISTICHE ANTIRIFLESSIVE. CON GRIGLIA DI VENTILAZIONE IN ACCIAIO INCLINATA A PRIMA DI PERFORAZIONE NELLE SPECIFICAZIONI. ELEMENTI ANTIRIFLESSIVI SONO IN ACCIAIO ZINCATO TRATTAMENTO ANTIRIFLESSIVO DELLA SUPERFICIE SOTTOSTANTE.
H2	PANNOFFO TENDI SORRABILE (10.000 N/MT) IN LASTRE AUTOPORTANTI DI MATERIALE COMPLESSIVO AL 40% IN ACCIAIO ZINCATO E VERNICIATO CON CARATTERISTICHE ANTIRIFLESSIVE. CON GRIGLIA DI VENTILAZIONE IN ACCIAIO INCLINATA A PRIMA DI PERFORAZIONE NELLE SPECIFICAZIONI. ELEMENTI ANTIRIFLESSIVI SONO IN ACCIAIO ZINCATO TRATTAMENTO ANTIRIFLESSIVO DELLA SUPERFICIE SOTTOSTANTE.	P1.1	PORTA ESTERNA BILGUA A 2 ANTE IN ACCIAIO ZINCATO E VERNICIATO CON CARATTERISTICHE ANTIRIFLESSIVE. CON GRIGLIA DI VENTILAZIONE IN ACCIAIO INCLINATA A PRIMA DI PERFORAZIONE NELLE SPECIFICAZIONI. ELEMENTI ANTIRIFLESSIVI SONO IN ACCIAIO ZINCATO TRATTAMENTO ANTIRIFLESSIVO DELLA SUPERFICIE SOTTOSTANTE.
H3	PANNOFFO TENDI SORRABILE (10.000 N/MT) IN LASTRE AUTOPORTANTI DI MATERIALE COMPLESSIVO AL 40% IN ACCIAIO ZINCATO E VERNICIATO CON CARATTERISTICHE ANTIRIFLESSIVE. CON GRIGLIA DI VENTILAZIONE IN ACCIAIO INCLINATA A PRIMA DI PERFORAZIONE NELLE SPECIFICAZIONI. ELEMENTI ANTIRIFLESSIVI SONO IN ACCIAIO ZINCATO TRATTAMENTO ANTIRIFLESSIVO DELLA SUPERFICIE SOTTOSTANTE.	P2	PORTA ESTERNA BILGUA A 2 ANTE IN ACCIAIO ZINCATO E VERNICIATO CON CARATTERISTICHE ANTIRIFLESSIVE. CON GRIGLIA DI VENTILAZIONE IN ACCIAIO INCLINATA A PRIMA DI PERFORAZIONE NELLE SPECIFICAZIONI. ELEMENTI ANTIRIFLESSIVI SONO IN ACCIAIO ZINCATO TRATTAMENTO ANTIRIFLESSIVO DELLA SUPERFICIE SOTTOSTANTE.
H3.1	PANNOFFO TENDI SORRABILE (10.000 N/MT) IN LASTRE AUTOPORTANTI DI MATERIALE COMPLESSIVO AL 40% IN ACCIAIO ZINCATO E VERNICIATO CON CARATTERISTICHE ANTIRIFLESSIVE. CON GRIGLIA DI VENTILAZIONE IN ACCIAIO INCLINATA A PRIMA DI PERFORAZIONE NELLE SPECIFICAZIONI. ELEMENTI ANTIRIFLESSIVI SONO IN ACCIAIO ZINCATO TRATTAMENTO ANTIRIFLESSIVO DELLA SUPERFICIE SOTTOSTANTE.	P3	PORTA ESTERNA BILGUA A 2 ANTE IN ACCIAIO ZINCATO E VERNICIATO CON CARATTERISTICHE ANTIRIFLESSIVE. CON GRIGLIA DI VENTILAZIONE IN ACCIAIO INCLINATA A PRIMA DI PERFORAZIONE NELLE SPECIFICAZIONI. ELEMENTI ANTIRIFLESSIVI SONO IN ACCIAIO ZINCATO TRATTAMENTO ANTIRIFLESSIVO DELLA SUPERFICIE SOTTOSTANTE.
H4	PANNOFFO TENDI SORRABILE (10.000 N/MT) IN LASTRE AUTOPORTANTI DI MATERIALE COMPLESSIVO AL 40% IN ACCIAIO ZINCATO E VERNICIATO CON CARATTERISTICHE ANTIRIFLESSIVE. CON GRIGLIA DI VENTILAZIONE IN ACCIAIO INCLINATA A PRIMA DI PERFORAZIONE NELLE SPECIFICAZIONI. ELEMENTI ANTIRIFLESSIVI SONO IN ACCIAIO ZINCATO TRATTAMENTO ANTIRIFLESSIVO DELLA SUPERFICIE SOTTOSTANTE.	P4	PORTA ESTERNA BILGUA A 2 ANTE IN ACCIAIO ZINCATO E VERNICIATO CON CARATTERISTICHE ANTIRIFLESSIVE. CON GRIGLIA DI VENTILAZIONE IN ACCIAIO INCLINATA A PRIMA DI PERFORAZIONE NELLE SPECIFICAZIONI. ELEMENTI ANTIRIFLESSIVI SONO IN ACCIAIO ZINCATO TRATTAMENTO ANTIRIFLESSIVO DELLA SUPERFICIE SOTTOSTANTE.
H5	PANNOFFO TENDI SORRABILE (10.000 N/MT) IN LASTRE AUTOPORTANTI DI MATERIALE COMPLESSIVO AL 40% IN ACCIAIO ZINCATO E VERNICIATO CON CARATTERISTICHE ANTIRIFLESSIVE. CON GRIGLIA DI VENTILAZIONE IN ACCIAIO INCLINATA A PRIMA DI PERFORAZIONE NELLE SPECIFICAZIONI. ELEMENTI ANTIRIFLESSIVI SONO IN ACCIAIO ZINCATO TRATTAMENTO ANTIRIFLESSIVO DELLA SUPERFICIE SOTTOSTANTE.	P5	PORTA ESTERNA BILGUA A 2 ANTE IN ACCIAIO ZINCATO E VERNICIATO CON CARATTERISTICHE ANTIRIFLESSIVE. CON GRIGLIA DI VENTILAZIONE IN ACCIAIO INCLINATA A PRIMA DI PERFORAZIONE NELLE SPECIFICAZIONI. ELEMENTI ANTIRIFLESSIVI SONO IN ACCIAIO ZINCATO TRATTAMENTO ANTIRIFLESSIVO DELLA SUPERFICIE SOTTOSTANTE.
H6	PANNOFFO TENDI SORRABILE (10.000 N/MT) IN LASTRE AUTOPORTANTI DI MATERIALE COMPLESSIVO AL 40% IN ACCIAIO ZINCATO E VERNICIATO CON CARATTERISTICHE ANTIRIFLESSIVE. CON GRIGLIA DI VENTILAZIONE IN ACCIAIO INCLINATA A PRIMA DI PERFORAZIONE NELLE SPECIFICAZIONI. ELEMENTI ANTIRIFLESSIVI SONO IN ACCIAIO ZINCATO TRATTAMENTO ANTIRIFLESSIVO DELLA SUPERFICIE SOTTOSTANTE.	P6	PORTA ESTERNA BILGUA A 2 ANTE IN ACCIAIO ZINCATO E VERNICIATO CON CARATTERISTICHE ANTIRIFLESSIVE. CON GRIGLIA DI VENTILAZIONE IN ACCIAIO INCLINATA A PRIMA DI PERFORAZIONE NELLE SPECIFICAZIONI. ELEMENTI ANTIRIFLESSIVI SONO IN ACCIAIO ZINCATO TRATTAMENTO ANTIRIFLESSIVO DELLA SUPERFICIE SOTTOSTANTE.
FINITURA PARETE		FINITURA SOFFITTO	
V1	ANTIFONDO ISOLANTE (FENOLALISTICO, ANTICONGELANTE, ANTICRESCENTE) RED 900 SPECIFICAZIONE ANNO 2000 PER INTERRI INTERRATI CON CARATTERISTICHE DI RESINA SILESSANCA E RETE IN FIBRA DI VETRO PORTANTONICO.	S1	ANTIFONDO ISOLANTE (FENOLALISTICO, ANTICONGELANTE, ANTICRESCENTE) RED 900 SPECIFICAZIONE ANNO 2000 PER INTERRI INTERRATI CON CARATTERISTICHE DI RESINA SILESSANCA E RETE IN FIBRA DI VETRO PORTANTONICO.
V2	ANTIFONDO ISOLANTE (FENOLALISTICO, ANTICONGELANTE, ANTICRESCENTE) RED 1200 SPECIFICAZIONE ANNO 2000 PER INTERRI INTERRATI CON CARATTERISTICHE DI RESINA SILESSANCA E RETE IN FIBRA DI VETRO PORTANTONICO.	S2	ANTIFONDO ISOLANTE (FENOLALISTICO, ANTICONGELANTE, ANTICRESCENTE) RED 1200 SPECIFICAZIONE ANNO 2000 PER INTERRI INTERRATI CON CARATTERISTICHE DI RESINA SILESSANCA E RETE IN FIBRA DI VETRO PORTANTONICO.
V2.1	ANTIFONDO ISOLANTE (FENOLALISTICO, ANTICONGELANTE, ANTICRESCENTE) RED 1000 SPECIFICAZIONE ANNO 2000 PER INTERRI INTERRATI CON CARATTERISTICHE DI RESINA SILESSANCA E RETE IN FIBRA DI VETRO PORTANTONICO.	S2.1	ANTIFONDO ISOLANTE (FENOLALISTICO, ANTICONGELANTE, ANTICRESCENTE) RED 1000 SPECIFICAZIONE ANNO 2000 PER INTERRI INTERRATI CON CARATTERISTICHE DI RESINA SILESSANCA E RETE IN FIBRA DI VETRO PORTANTONICO.
V2.2	ANTIFONDO ISOLANTE (FENOLALISTICO, ANTICONGELANTE, ANTICRESCENTE) RED 1000 SPECIFICAZIONE ANNO 2000 PER INTERRI INTERRATI CON CARATTERISTICHE DI RESINA SILESSANCA E RETE IN FIBRA DI VETRO PORTANTONICO.	S2.2	ANTIFONDO ISOLANTE (FENOLALISTICO, ANTICONGELANTE, ANTICRESCENTE) RED 1000 SPECIFICAZIONE ANNO 2000 PER INTERRI INTERRATI CON CARATTERISTICHE DI RESINA SILESSANCA E RETE IN FIBRA DI VETRO PORTANTONICO.
V3	QUADRO STRUTTURALE	M1	MURATURA ESTERNA IN PANNELLI PREFABBRICATI COBENTATI IN C.C. (50x200) CON FINITURA ESTERNA IN PITTURE ACQUOSE SEMI COPRENTE APPLICATA A SPESSE E TRATTAMENTO ANTIRIFLESSIVO.
V4	PLUMBICA 200x400mm	M2	PARETE REALIZZATA CON BLOCCO TIPO LEGALBLOCK SPESORE 200mm E INTORNO ANTICRESCENTE CON CARATTERISTICHE RED 100.
		M3	PARETE REALIZZATA CON BLOCCO TIPO LEGALBLOCK SPESORE 200mm E INTORNO ANTICRESCENTE CON CARATTERISTICHE RED 90.
		M4	PARETE REALIZZATA CON BLOCCO TIPO LEGALBLOCK SPESORE 150mm.
		M5	MURATURA IN BLOCCO TIPO FERROSTON DA 200mm - ISOLANTE ESTERNO IN POLIURETANO (Sp. 200) - BLOCCO TIPO FERROSTON DA 200mm - INTORNO ANTICRESCENTE CON CARATTERISTICHE RED 90.
		M6	MURATURA INTERNA COSTRUITA IN BLOCCO TIPO FERROSTON IN CONFORMITÀ NORMALE DI CEMENTO VIBROCOMPRESO LOCALI E TRATTATI SU SUOLORE E FACCIA (Sp. 300/350) - INTORNO ANTICRESCENTE CON CARATTERISTICHE RED 100.

NOTA:
- TUTTI I PARAMETRI SONO INTERRATI CON INTERSEZIONE DI RETE IN FIBRA DI VETRO

COMMITTENTE:
RFI
GRUPPO FERROVIARIO ITALIANO
GRUPPO FERROVIE DELLO STATO ITALIANE

PROGETTAZIONE:
ITALFERR
GRUPPO FERROVIE DELLO STATO ITALIANE

DIREZIONE TECNICA
U.O. INFRASTRUTTURE CENTRO

PROGETTO DEFINITIVO

ITINERARIO NAPOLI - BARI
RADDOPPIO TRATTA BOVINO - ORSARA

FABBRICATI
FA03A - Fabbricato Ventilazione - Prospetti e Sezioni Architettoniche

SCALA: 1:50

Rev.	Descrizione	Redatto	Data	Verificato	Data	Approvato	Data	Autorizzato	Data
A	Emissione Esecutiva	G. Uszi	set. 2018	P. Di Nucci	set. 2018	D. Aprea	set. 2018	F. Argenti	set. 2018
B	Emissione Esecutiva	G. Uszi	Dic. 2018	P. Di Nucci	Dic. 2018	D. Aprea	Dic. 2018	F. Argenti	Dic. 2018

File: 21100022998_032A00108.dwg n. Elab. 2/4