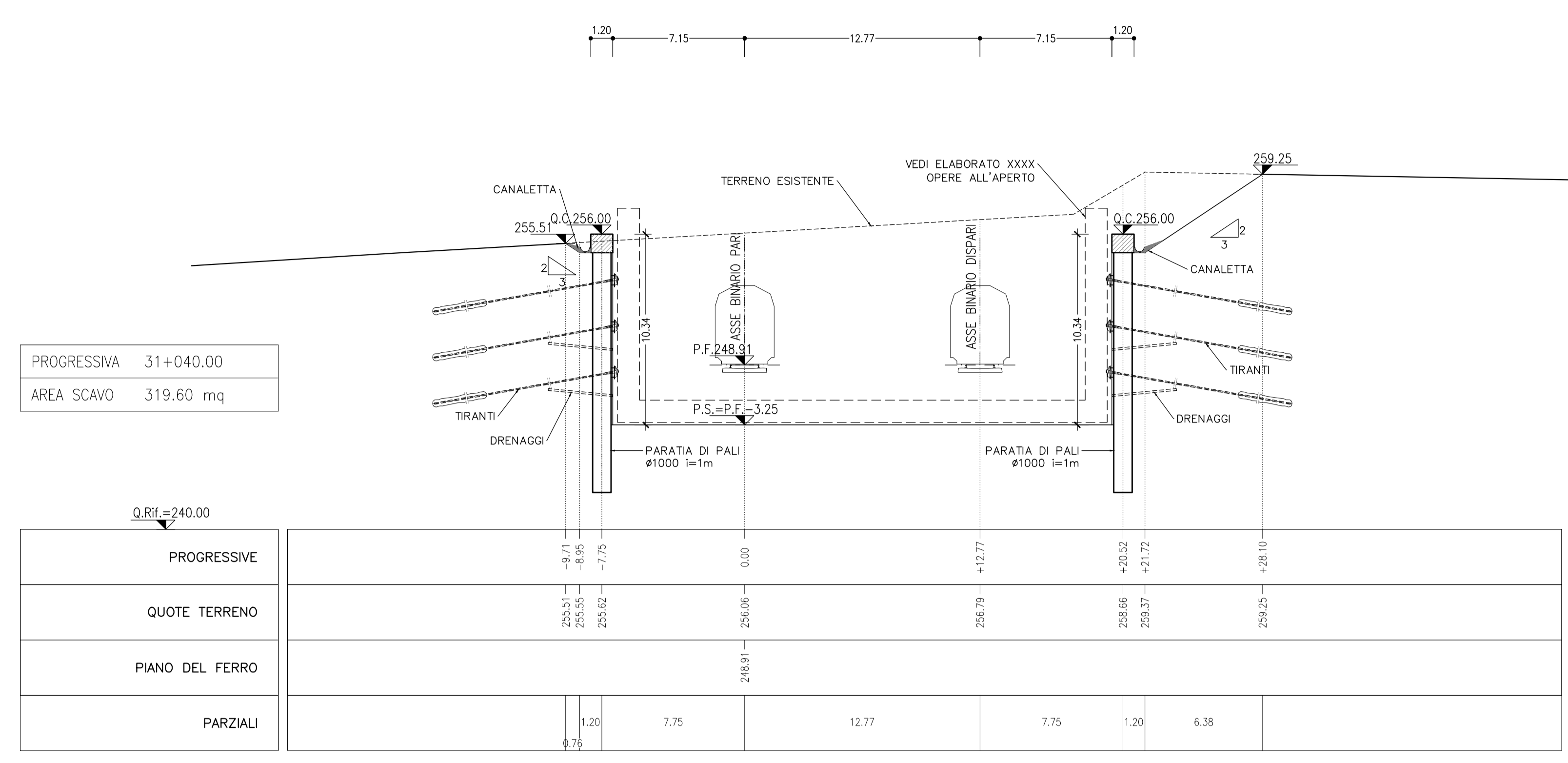
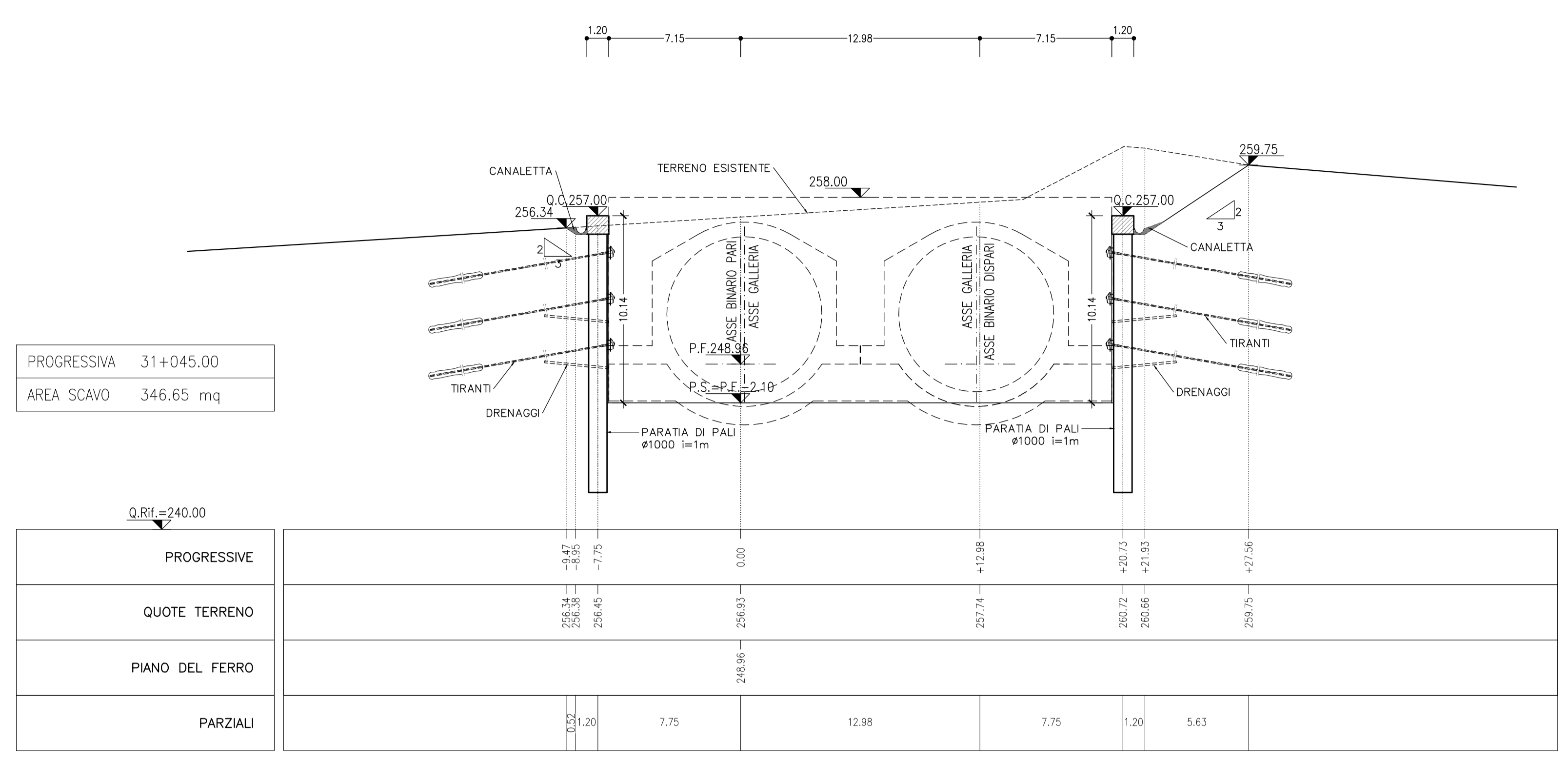


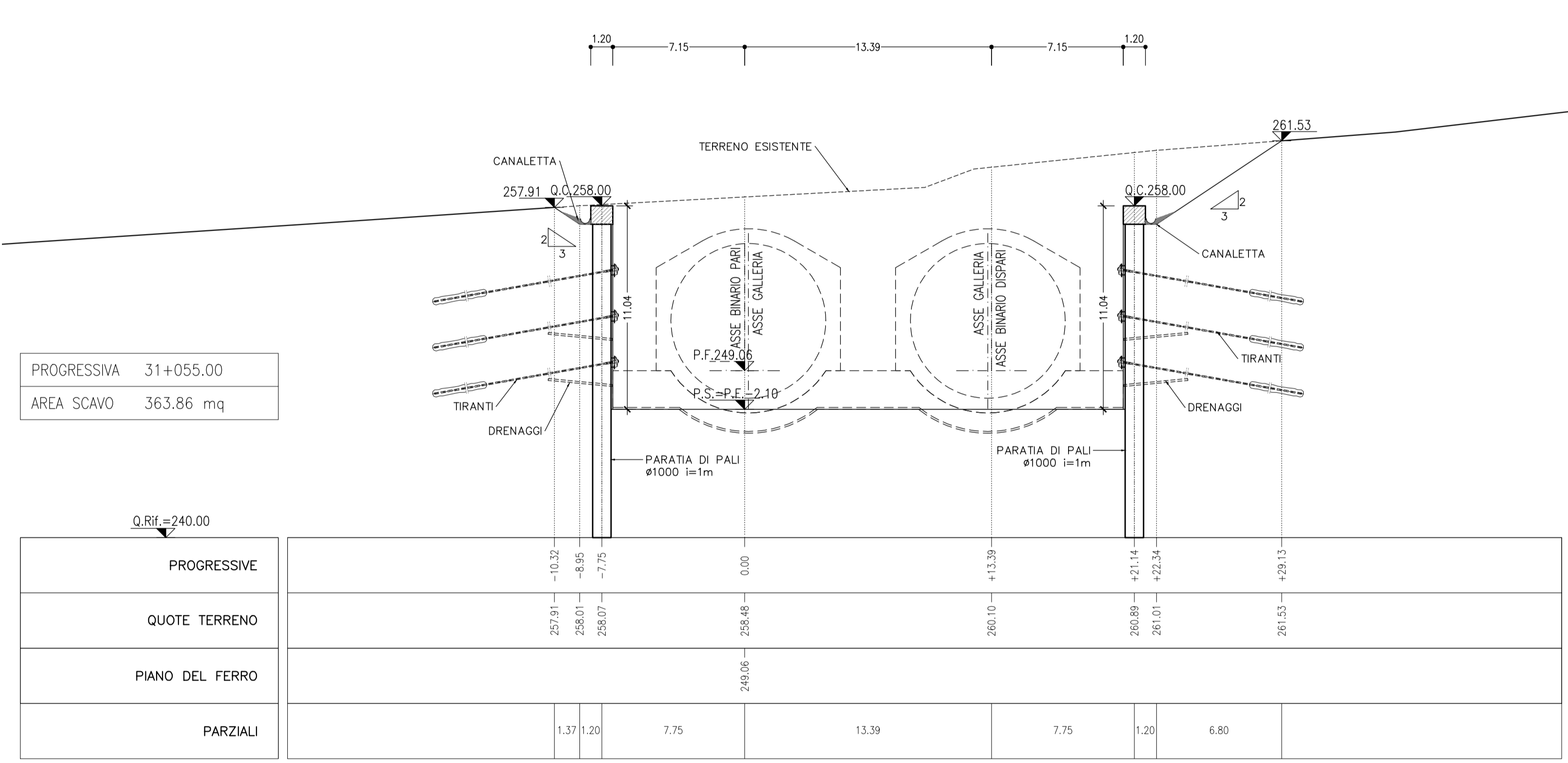
SEZIONE A-A
SCALA 1:200



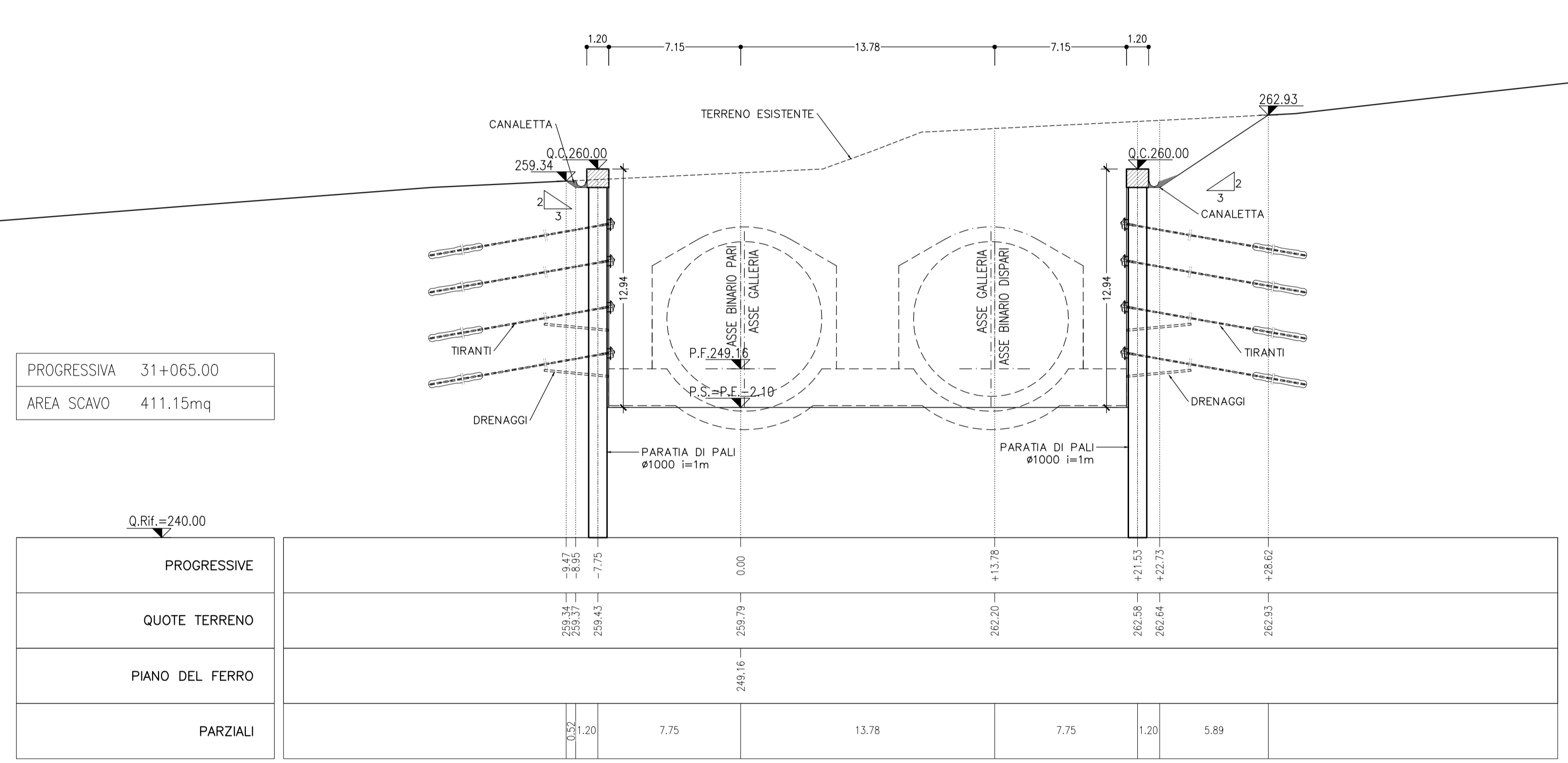
SEZIONE B-B
SCALA 1:200



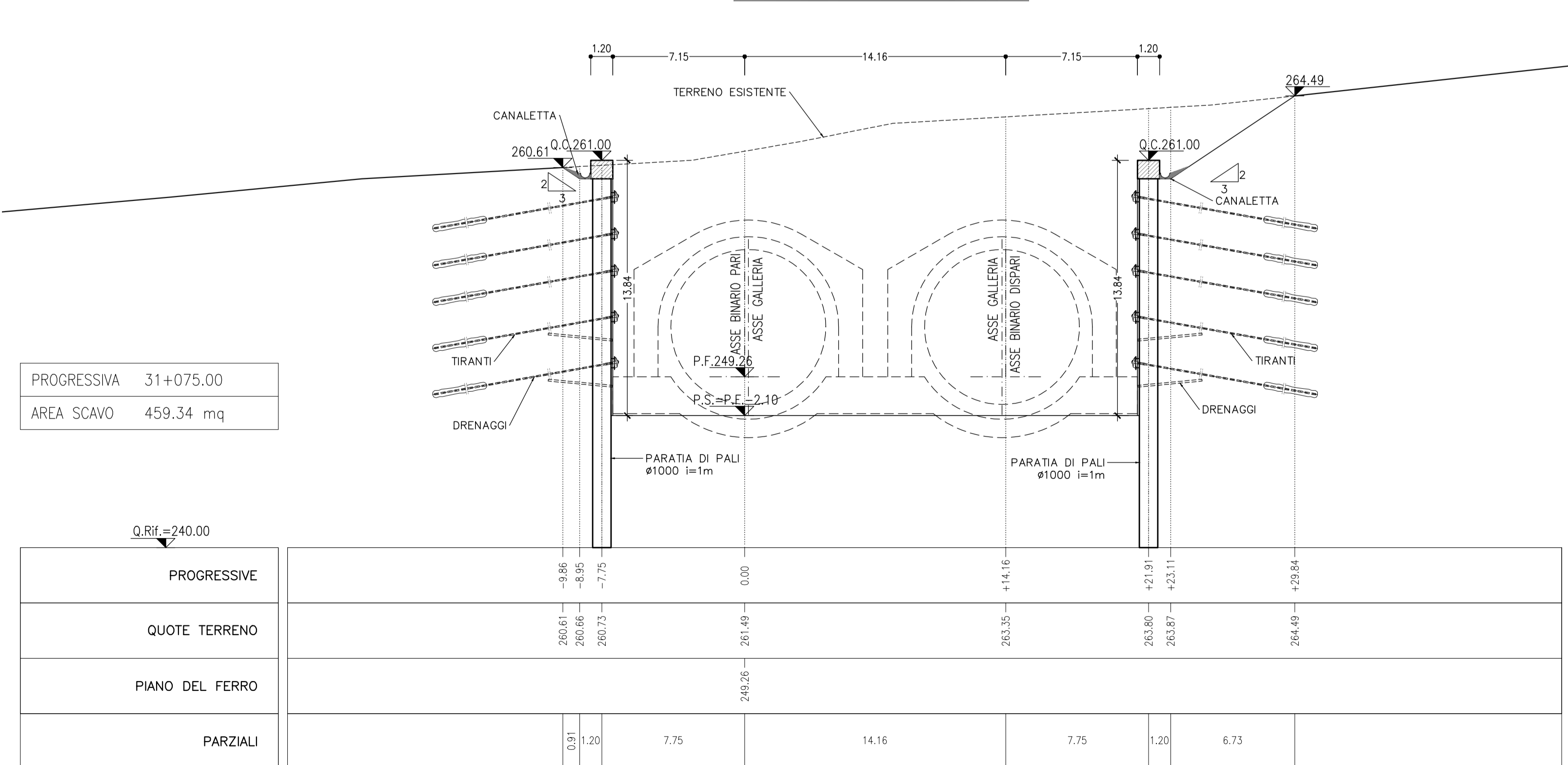
SEZIONE C-C
SCALA 1:200



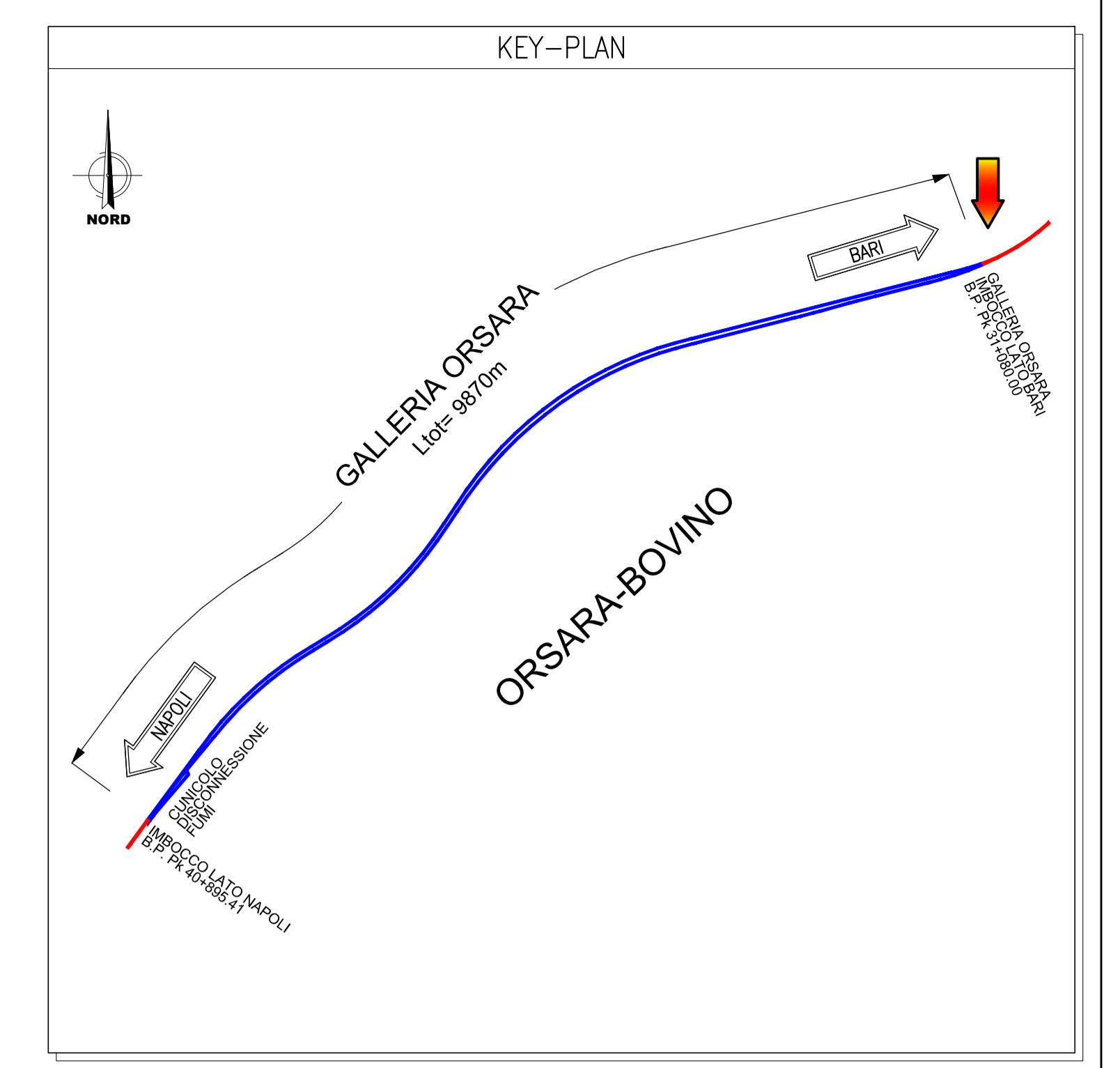
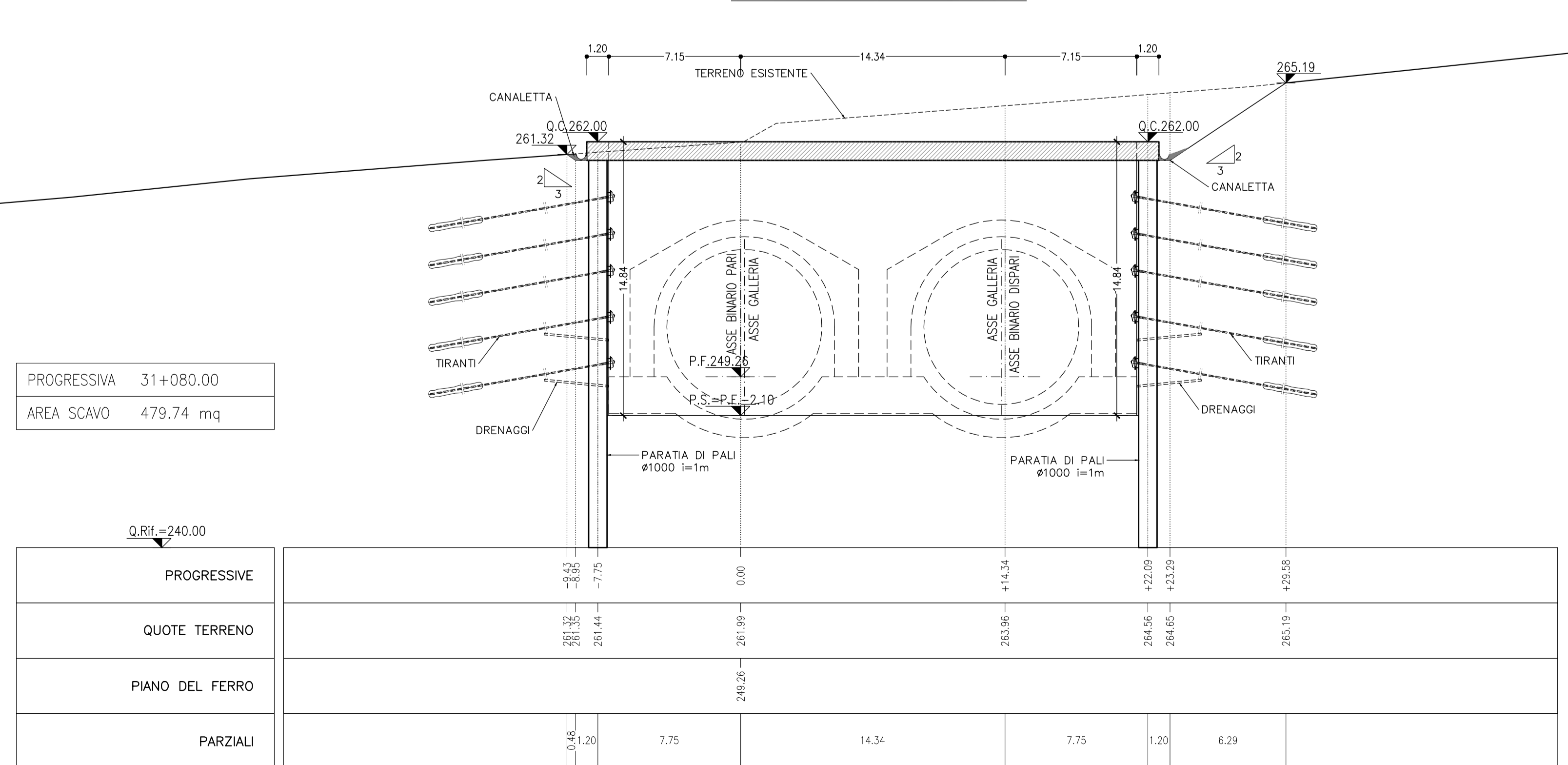
SEZIONE D-D
SCALA 1:200



SEZIONE E-E
SCALA 1:200



SEZIONE F-F
SCALA 1:200



NOTE

- PER LE CARATTERISTICHE DEI MATERIALI E NOTE DI CARATTERE GENERALE SI RIMANDA ALL'ELABORATO IF1WOOD07SPGN0000002A
- EVENTUALI DIFFERENZE TRA LE MISURE TOTALI E LE SOMMATORIE DELLE MISURE PARZIALI SONO DOVUTE AGLI ARROTONDAMENTI AUTOMATICI DI AUTOCAD

LEGENDA

P.S. = PIANO DI SCAVO
P.F. = PIANO DEL FERRO

COMMITTENTE: **RFI** RETE FERROVIARIA ITALIANA GRUPPO FERROVIE DELLO STATO ITALIANO

PROGETTAZIONE: **ITALFERR** GRUPPO FERROVIE DELLO STATO ITALIANO

DIREZIONE TECNICA
U.O. GALLERIE

PROGETTO DEFINITIVO

ITINERARIO NAPOLI - BARI
RADDOPPIO TRATTA BOVINO - ORSARA

GALLERIA ORSARA - IMBOCCO LATO BARI
Fase provvisoria - Sezioni caratteristiche

SCALA: 1:200

COMMESSA	LOTTO	FASE	ENTE	TIPO DOC.	OPERA/DISCIPLINA	PROGR.	REV.
IF1W	00	D	07	W9	G10100	001	B

Revit.	Descrizione	Redatto	Data	Verificato	Data	Approvato	Data	Autorizzato	Data
A	Emissione Esecutiva	E.Fioriti	Set 2018	P.Piochi	Set 2018	D. Agnes	Set 2018	A. Scuderi	Set 2018
B	Emissione Esecutiva	E.Fioriti	Dic 2018	P.Piochi	Dic 2018	D. Agnes	Dic 2018	A. Scuderi	Dic 2018

File: IF1W0007V000100001B.dwg n. Elab.: 332