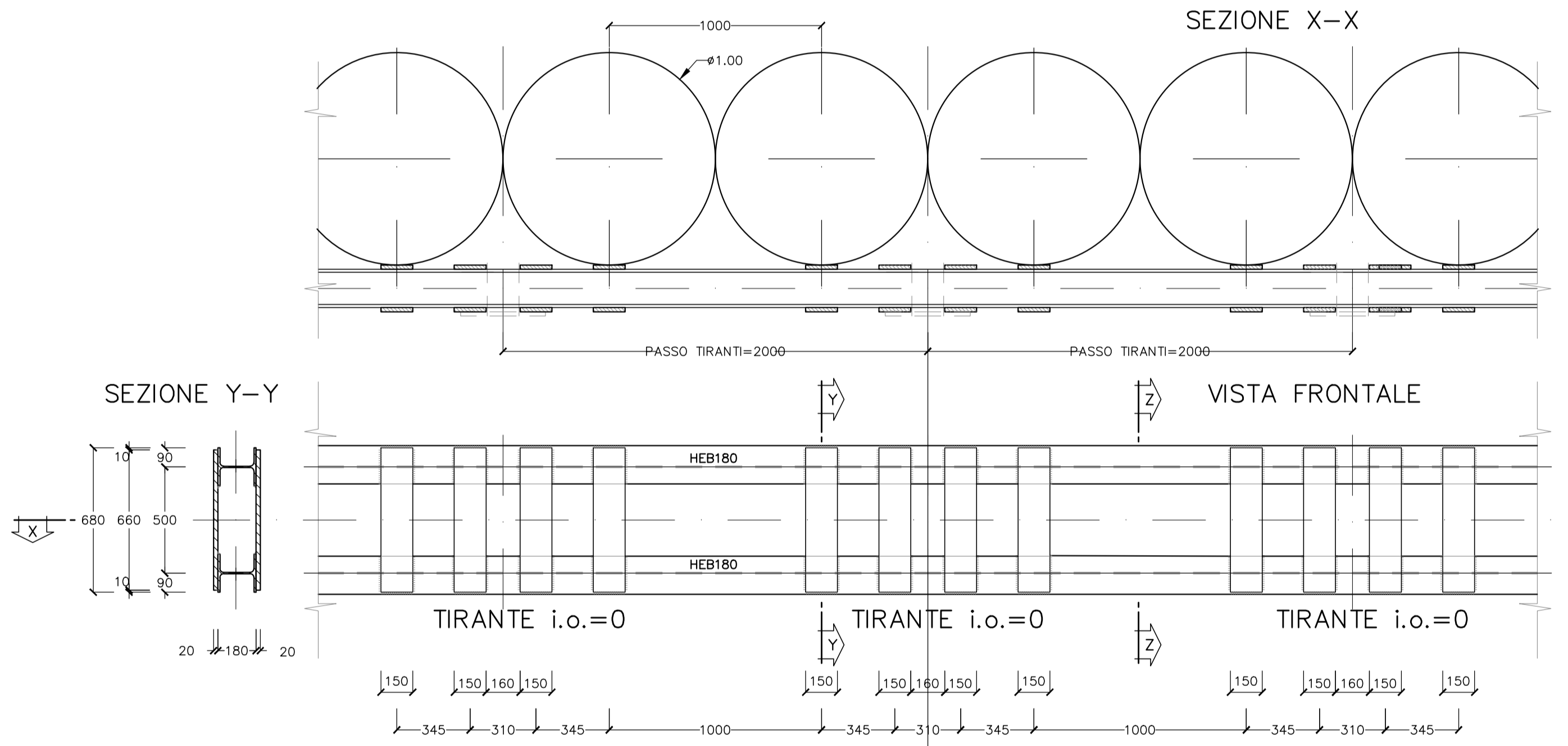


- FASI ESECUTIVE**
- FASE 1:** SISTEMAZIONE DEL VERSANTE E CREAZIONE DEL PIANO DI LAVORO PER L'ESECUZIONE DELLA PARATIA DI PALI.
- FASE 2:** ESECUZIONE PARATIA DI PALI. REALIZZAZIONE TRAVE DI TESTATA IN C.A.
- FASE 3:** SCAVO DI SBANCAMENTO DEL TERRENO FINO A 50cm SOTTO LA QUOTA DI REALIZZAZIONE DEL PRIMO ORDINE DI TIRANTI. IMMEDIATA MESSA IN OPERA DI SPRITZ-BETON FIBRORINFORZATO DI SPESORE MEDIO PARI A 10cm. PERFORAZIONE, INSERIMENTO TREFOLI DI ARMATURA E CEMENTAZIONE DEL BULBO DI ANCORAGGIO DEI TIRANTI. POSA IN OPERA DELLE TRAVI DI RIPARTIZIONE.
- FASE 4:** RIPETIZIONE DELLE FASI DI CUI AL PUNTO 3 FINO AL RAGGIUNGIMENTO DELLA QUOTA DI FONDO SCAVO.
- FASE 5:** ESECUZIONE DEI DRENAGGI CORTI.

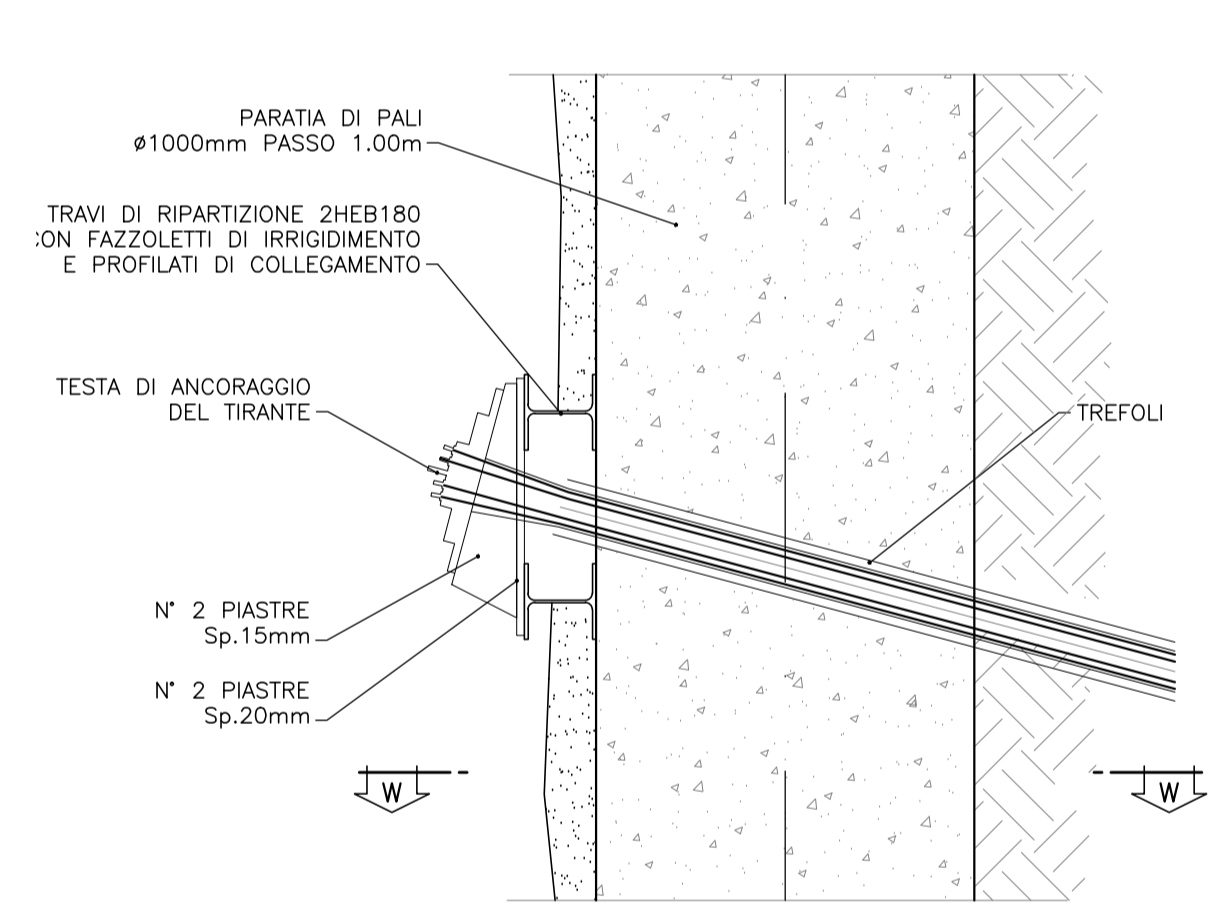
INCIDENZA ARMATURE

- CORDOLO PALI	50 kg/m ³
----------------	----------------------

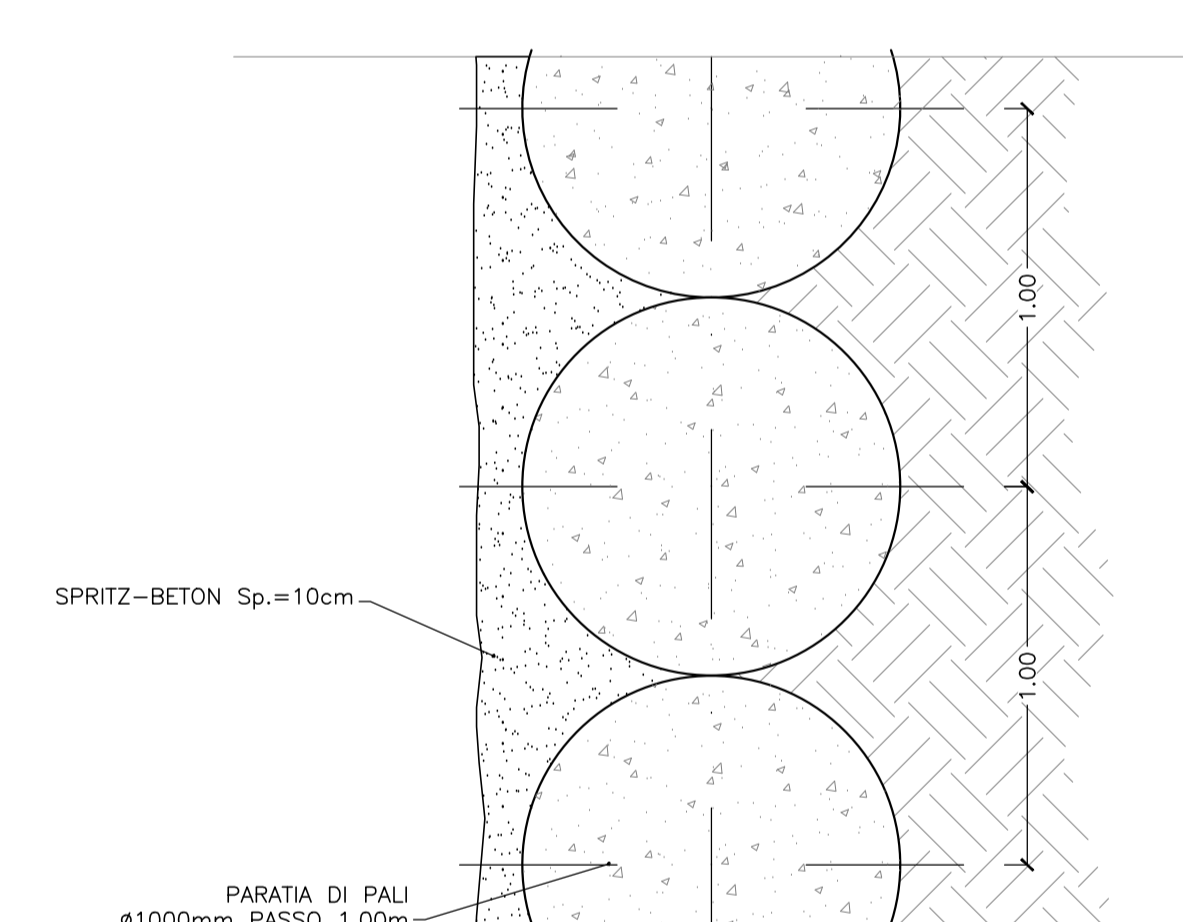
TRAVE DI CONTRASTO
SCALA 1:20
(MISURE IN MILLIMETRI)



TESTA DI ANCORAGGIO TIRANTI
SCALA 1:20



SEZIONE W-W
SCALA 1:20



CORDOLO PALI
SCALA 1:20

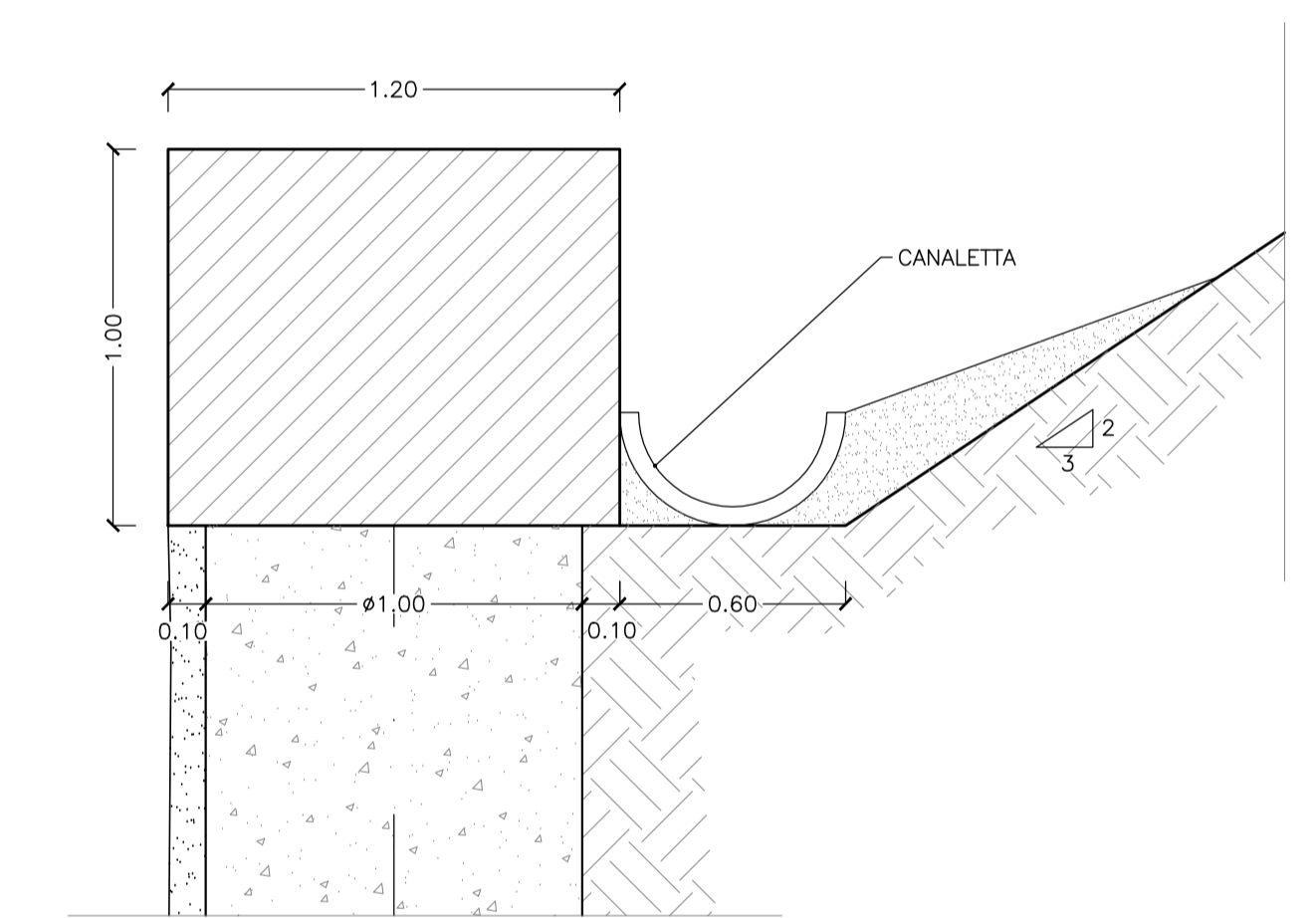


TABELLA RIASSUNTIVA

TRAVI DI CONTRASTO	2 HEB 180
TIRANTI DI ANCORAGGIO	TIRANTI A 6 TREFOLI DA 0.6" IN ACCIAIO ARMONICO, DIAMETRO PERFORAZIONE 180 mm, INIEZIONE AD ALTA PRESSIONE RIPETUTA ESEGUITA CON MALTA ANTIRETRILLO
TUBI DI DRENAGGIO	TUBI IN PVC L=3.00m RETE 2-90 SP2 5MM DISPOSTI CON MAGLIA 4.00x2.50m E INCLINATI DI 10° SULL'ORIZZONTALE - RIVESTIMENTO ESTERNO DEL TUBO CON TESSUTO NON TESSUTO
PALI	PALI TRIVELLATI Ø1000 mm PASSO 1.0m
SPRITZ-BETON	SPESORE 10cm
TRAVE DI CORONAMENTO	TRAVE IN C.A. 1.0mX2.0m

NOTE

- PER LE CARATTERISTICHE DEI MATERIALI E NOTE DI CARATTERE GENERALE SI RIMANDA ALL'ELABORATO IF1W0007SPN0000002A
- EVENTUALI DIFFERENZE TRA LE MISURE TOTALI E LE SOMMATORIE DELLE MISURE PARZIALI SONO DOVUTE AGLI ARROTONDAMENTI AUTOMATICI DI AUTOCAD

LEGENDA

P.F.= PIANO DEL FERRO
P.S.= PIANO DI SCAVO
Q.C.= QUOTA CORDOLO

TABELLA TIRANTI

ORDINE	Quota (m)	Lung. libero (m)	Lung. bulbo (m)	Tiro per composto (kN)	Int. (gross)	Ø per (mm)	n° Tiranti
A1	260.00	29.00	6.00	35.00	6	1200	400 0' 180 14
A2	259.00	29.00	6.00	35.00	6	1200	400 10' 180 8
B1	257.50	25.00	6.00	31.00	6	1200	400 10' 180 14
B2	257.00	23.00	6.00	29.00	6	1200	400 10' 180 20
C1	255.00	23.00	7.00	30.00	6	1200	400 10' 180 14
C2	255.00	21.00	6.00	27.00	6	1200	400 10' 180 36
C3	253.50	21.00	6.00	27.00	6	1200	400 10' 180 8
C4	253.00	21.00	6.00	27.00	6	1200	400 10' 180 6
C5	252.50	21.00	6.00	27.00	6	1200	400 10' 180 8
D1	252.50	21.00	8.00	29.00	6	1200	400 10' 180 14
D2	252.50	19.00	7.00	26.00	6	1200	400 10' 180 34
D3	251.00	19.00	7.00	26.00	6	1200	400 10' 180 14
D4	249.50	19.00	7.00	26.00	6	1200	400 10' 180 6
D5	251.00	19.00	7.00	26.00	6	1200	400 10' 180 6
D6	250.00	19.00	7.00	26.00	6	1200	400 10' 180 8
E1	250.00	19.00	9.00	28.00	6	1200	400 10' 180 14
E2	250.00	17.00	8.00	25.00	6	1200	400 10' 180 36
E3	248.50	17.00	8.00	25.00	6	1200	400 10' 180 14
E4	247.00	17.00	8.00	25.00	6	1200	400 10' 180 8
E5	248.50	17.00	8.00	25.00	6	1200	400 10' 180 8
E6	247.50	17.00	8.00	25.00	6	1200	400 10' 180 6
E7	248.50	17.00	8.00	25.00	6	1200	400 10' 180 8
E8	247.70	17.00	8.00	25.00	6	1200	400 10' 180 8

TABELLA PALI Ø1000

N°	Lung.(m)	Tot. (m)	Inc.
35	31.00	1085.00	200
14	29.00	406.00	200
14	27.00	378.00	140
14	25.00	350.00	140
14	23.00	322.00	130
14	21.00	294.00	130
14	19.00	266.00	130
14	17.00	238.00	130
14	15.00	210.00	130
14	14.00	196.00	130
14	12.00	168.00	130
14	11.00	154.00	130
14	10.00	140.00	130

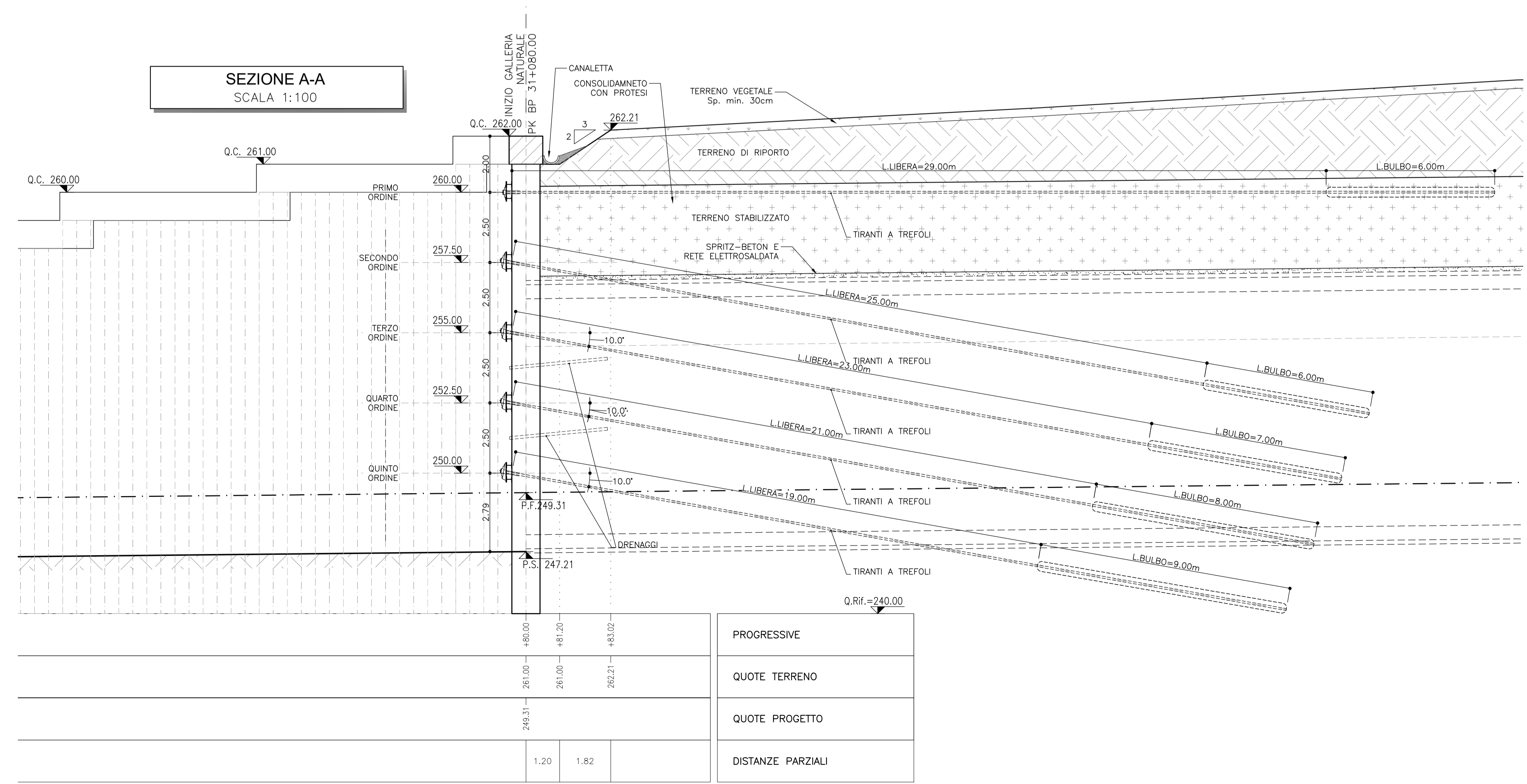
TABELLA TRAVI DI CONTRASTO
TIPOLOGIA TRAVE 2 HEB180

NOME TRAVE	N°	LUNGHEZZA (m)	NOME TRAVE	N°	LUNGHEZZA (m)
T1	2	14.15	T13	2	7.40
T2	2	7.40	T14	2	14.15
T3	2	14.15	T15	2	35.40
T4	2	21.40	T16	2	7.40
T5	2	14.15	T17	2	7.40
T6	2	35.40	T18	2	14.40
T7	2	7.20	T19	2	7.40
T8	2	7.00	T20	2	7.40
T9	2	14.15	T21	2	8.40
T10	2	34.40	T22	2	7.50
T11	2	7.40	T23	2	7.40
T12	2	13.40			

TABELLA DRENAGGI

Tratto	N°	Lung.(m)	Tot. (m)
A-B	43	3.00	129.00
B-C	7	3.00	21.00
C-D	8	3.00	24.00
D-E	43	3.00	129.00

SEZIONE A-A
SCALA 1:100



COMMITTENTE: **RFI** RETE FERROVIARIA ITALIANA GRUPPO FERROVIE DELLO STATO ITALIANE

PROGETTAZIONE: **ITALFERR** GRUPPO FERROVIE DELLO STATO ITALIANE

DIREZIONE TECNICA
U.O. GALLERIE

PROGETTO DEFINITIVO

ITINERARIO NAPOLI - BARI
RADDOPPIO TRATTA BOVINO - ORSARA

GALLERIA ORSARA - IMBOCCO LATO BARI

Fase provvisoria - Sviluppata dalle opere di imbocco e particolari costruttivi - Tav.1/2

SCALA:

COMMESSA	LOTTO	FASE	ENTE	TIPO DOC.	OPERA/DISCIPLINA	PROGR.	REV.
IF11W	00	D	07	BZ	G10100	001	B

Rev.	Descrizione	Redatto	Data	Verificato	Data	Approvato	Data	Autore	Data
A	Emissione Esecutiva	E.Fiorini	Set-2018	P.Fiorini	Set-2018	D. Agnes	Set-2018		
B	Emissione Esecutiva	E.Fiorini	Dic-2018	P.Fiorini	Dic-2018	D. Agnes	Dic-2018		

File: IF1W0007SPN00000018.dwg n. Elab.: 333

FATTORE DI SCALINGO LAVORI: L. 1 mm su carta