

LEGENDA

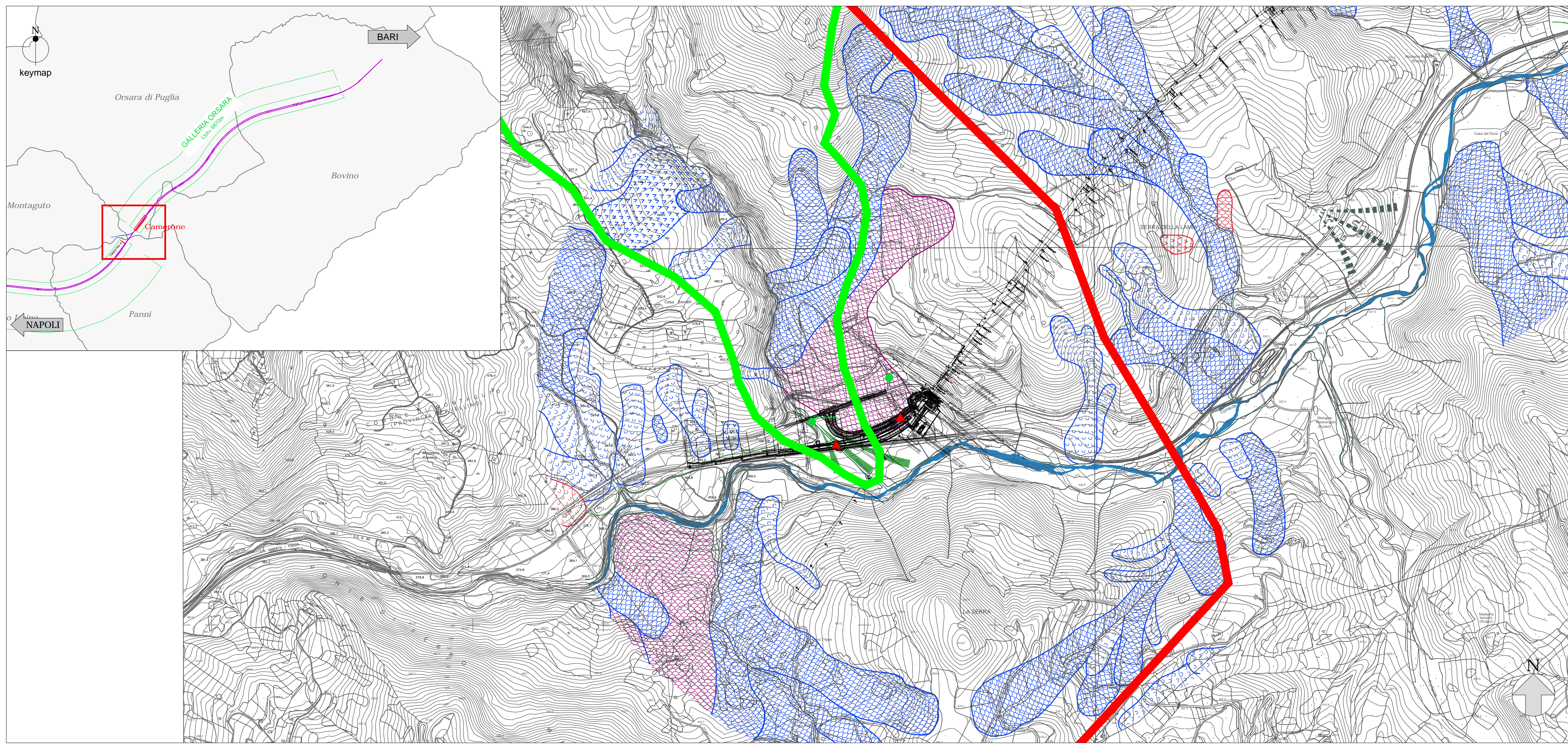
- Interventi in progetto**
- Tracciato ferroviario (tratti in galleria)
 - Tracciato ferroviario (tratti in viadotto)
 - Bacino idrografico Torrente Cervaro
 - Bacino idrografico Torrente Acquara
 - Sezioni
 - Punti di prelievo per analisi granulometriche
- Forme, processi e depositi dovuti alle acque correnti superficiali (*)**
- Orlo di scarpata di erosione fluviale o torrentizia
 - Alveo con tendenza all'approfondimento
 - Canalone e/o solco di erosione concentrata
 - Area interessata da ruscellamento diffuso
 - Conoide di origine mista
 - Conoide alluvionale
- Forme, processi e depositi gravitativi (*)**
- Corpo di frana di scivolamento
 - Corpo di frana di colamento
 - Corpo di frana complesso
 - Area a franosità diffusa
- (*): tematismi già presenti nell'elaborato IF1V02D69G5GE0001001A

Livello di attenzione per manutenzione programmata

- Alto
- Medio
- Basso

Tabella - Valori dell'indice LAm = Livello di Attenzione per interventi di manutenzione programmata

IDM	Tendenza evolutiva (risultati modellazione HeRas)		
	stabilità	erosione	deposizione
bassa	LAm basso	LAm basso	LAm medio
media	LAm basso	LAm medio	LAm alto
alta	LAm medio	LAm alto	LAm alto



COMMITTENTE:

PROGETTAZIONE:

DIREZIONE TECNICA
U.O. OPERE CIVILI E GESTIONE DELLE VARIANTI
PROGETTO DEFINITIVO

ITINERARIO NAPOLI - BARI
RADDOPPIO TRATTA BOVINO - ORSARA

STUDIO GEOMORFOLOGICO DEI CORSI D'ACQUA MINORI
Carta di sintesi dello studio geomorfologico

SCALA :
1:10.000

COMMESSA	LOTTO	FASE	ENTE	TIPO DOC.	OPERA/DISCIPLINA	PROGR.	REV.
IF1W	00	D	09	G4	ID0002	001	A

Revis.	Descrizione	Redatto	Data	Verificato	Data	Approvato	Data	Autorizzato	Data
A	Emissione Definitiva	A. Cappelli	Set. 2018	F. Cabas	Set. 2018	D. Aprea	Set. 2018	A. Vincenzi	Set. 2018