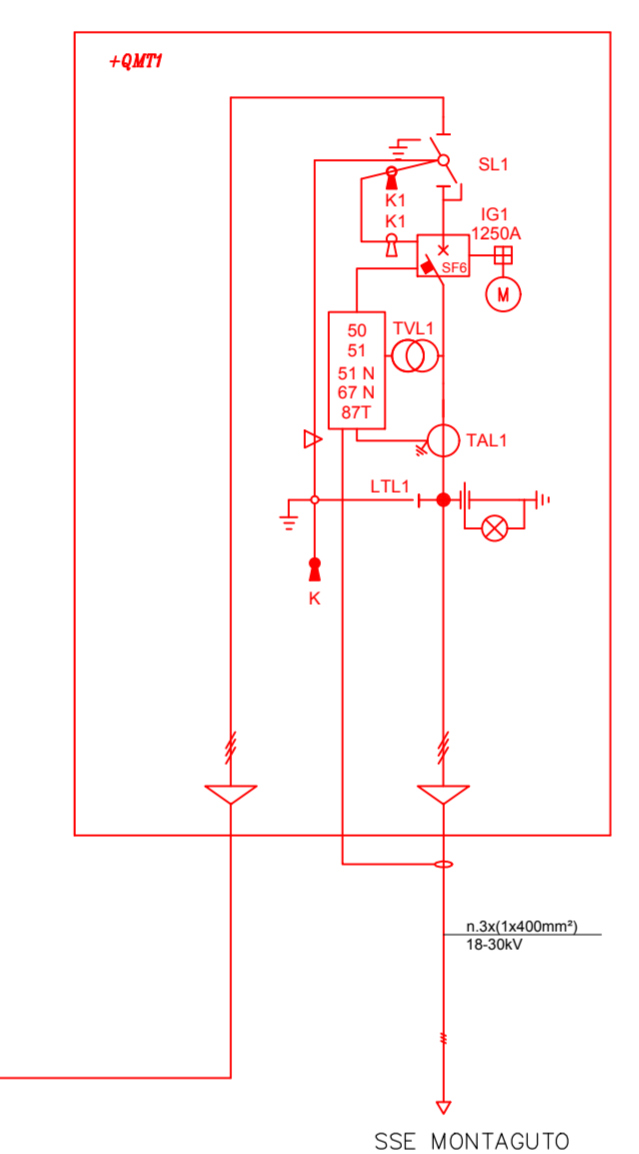
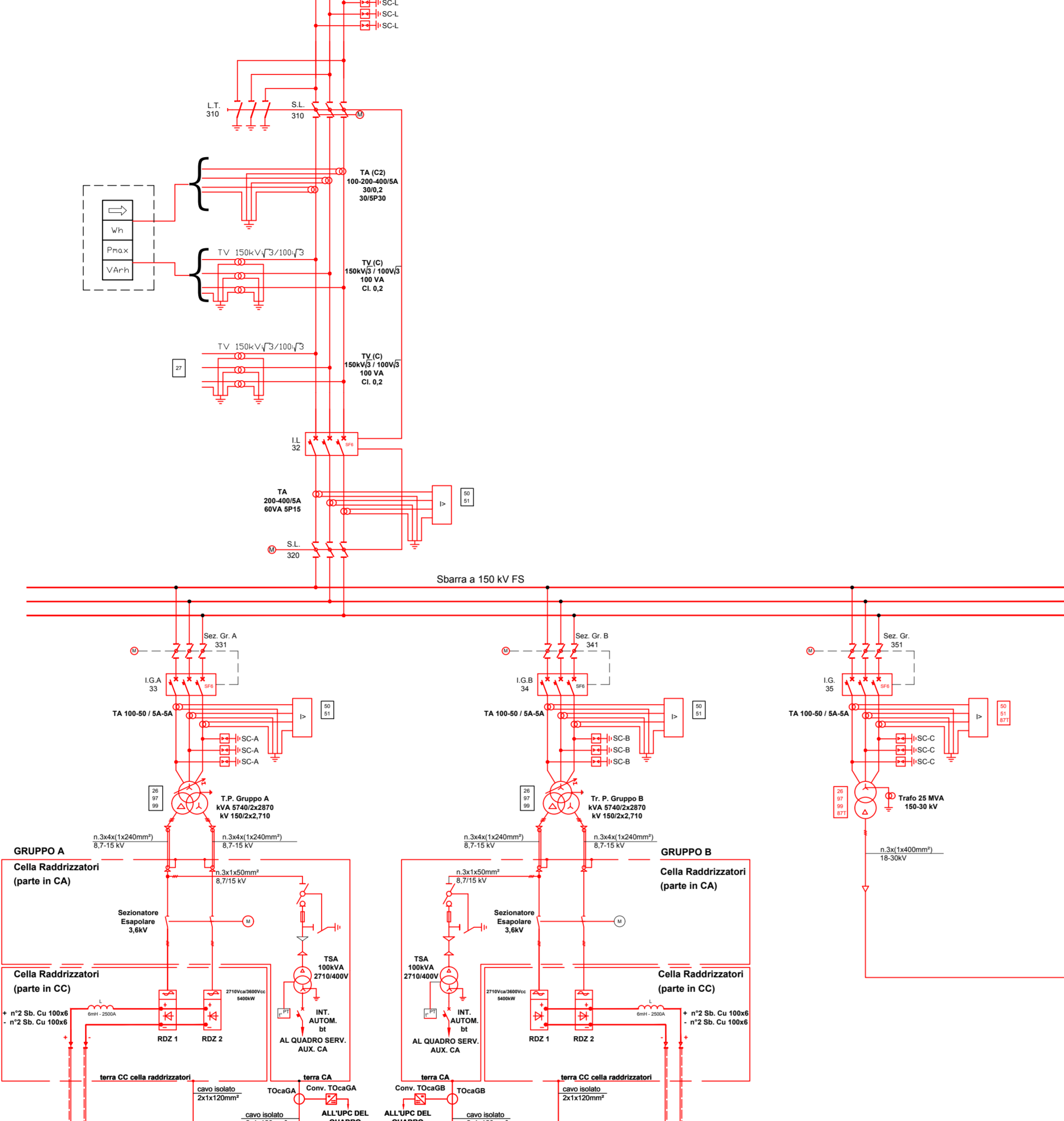


Il caviodotto 150KV tra la stazione Terna e la SSE di Bovino è oggetto del seguente appalto e sarà di proprietà di RFI.



- NOTE:**
- 1) Le celle alimentatori J1, J2, J9, J10 e la cella misure e negativo rientrano nelle forniture già presenti nell'attuale Cabina TE di Bovino
 - 2) L'alimentazione in BT (da ente distributore) rientra nelle forniture già presenti nell'attuale Cabina TE di Bovino
 - 3) Il collegamento tra la cella misure/negativi e le casse inductive è già realizzato nell'attuale Cabina TE di Bovino tramite 8 cavi TACSRS. Occorre pertanto installare ulteriori 10 cavi TACSRS
 - 4) Predisposizione di messo a terra del centro stella del trasformatore AT

LEGGENDA	
	Rele' voltmetrico autorimmediato con uscita in f.o.
	Interruttore extrarapido
	Sezionatore a comando motorizzato
	Sezionatore unipolare (Comando manuale)
	Rele' di massa (Collegato allo maglio di terra)
	Interruttore di manovra-sezionatore per carica e scarica condensatori filtro
	Canale di misura
	Canale di misura corrente Corrente verso terra
	Canale di misura corrente Corrente verso terra massa solo comando
	Resistenza prova linea
	Tel. PT
	Paritore con rele' voltmetrico
	Scaricatore ad ossido metallico 150 kV
	Dispositivo di asservimento
	Unità Periferica di controllo (UPC)

NOTE:
Le celle alimentatori dovranno essere del tipo omologato da RFI/DM.

LEGGENDA COLORI	
NERO	Apparecchiature esistenti
ROSSO	Nuove apparecchiature oggetto del seguente appalto

COMMITTENTE:

PROGETTAZIONE:

**DIREZIONE TECNICA
U.O. TECNOLOGIE CENTRO
PROGETTO DEFINITIVO**

**ITINERARIO NAPOLI - BARI
RADDOPPIO TRATTA BOVINO - ORSARA**

SSE Bovino
Schema Elettrico Generale

SCALA: 1:200

COMMESSA	LOTTO	FASE	ENTE	TIPO DOC.	OPERA/DISCIPLINA	PROGR.	REV.
IF1W	00	D	18	DX	SE0100	001	B

Revis.	Descrizione	Redatto	Data	Verificato	Data	Approvato	Data	Autorizzato	Data
A	Emissione Esecutiva	G. Trezza	07.2018	G. Trezza	07.2018	D. Aprea	07.2018	G. Guadagnoli	07.2018
B	Emissione Esecutiva	G. Trezza	11.2018	G. Trezza	11.2018	D. Aprea	11.2018	Novelli	11.2018