

COMMITTENTE:



PROGETTAZIONE:



**DIREZIONE TECNICA  
U.O. TECNOLOGIE CENTRO**

**PROGETTO DEFINITIVO**

**ITINERARIO NAPOLI - BARI  
RADDOPPIO TRATTA BOVINO - ORSARA**

**SSE Bovino  
Schema unifilare quadro s.a. ca e cc**

SCALA :

-

COMMESSA LOTTO FASE ENTE TIPO DOC. OPERA/DISCIPLINA Progr. REV.

IF1W 00 D 18 PX SE0100 002 A

Revis.	Descrizione	Redatto	Data	Verificato	Data	Approvato	Data	Autorizzato	Data
A	Emissione Esecutiva	G. Trezza <i>G. Trezza</i>	11.2018	G. Trezza <i>G. Trezza</i>	11.2018	D. Aprea <i>D. Aprea</i>	11.2018	G. Guidi Bugarini <i>G. Guidi Bugarini</i>	11.2018

ITALFERR S.p.A.  
U.O. Tecnologie Centro  
Ing. Guido Bugarini  
Ordine Ingegneri Provincia di Roma  
n° 17812

File: IF1W00D18PXSE010002A.dwg

n. Elab.: 407\_4



LEGENDA SIMBOLI

	INTERRUTTORE		INTERRUTTORE DI POTENZA AD APERTURA :		TRASFORMATORE DI CORRENTE T.A.		COMMUTATORE A 2 POSIZIONI		CONDENSATORE SEGNO GENERALE		DIODO LED																																																																																																																				
	INTERRUTTORE DI MANOVRA SEZIONATORE SOTTOCARICO		AUTOMATICA TERMICA MAGNETICA DIFFERENZIALE		VOLTMETRO AMPEROMETRO		COMMUTATORE A 3 POSIZIONI CON ZERO CENTRALE		SEMICONDUITTORE DIODO																																																																																																																						
	CONTATTORE POSIZIONE APERTO		COMANDO A CHIAVE		TRASFORMATORE DI CORRENTE		LAMPADA (SEGNO GENERALE) ... WATT	<p style="text-align: center;"><b>CODICI NUMERICI</b></p> <table border="1"> <thead> <tr> <th>COD. NUM.</th> <th>DENOMINAZIONE</th> <th>COD. NUM.</th> <th>DENOMINAZIONE</th> </tr> </thead> <tbody> <tr><td>6</td><td>INT. O CONTATTORE DI AVVIAMENTO</td><td>60</td><td>RELE' A SQUILIBRIO DI TENSIONE</td></tr> <tr><td>8</td><td>INT. DEI CIRCUITI DI COMANDO</td><td>61</td><td>RELE' A SQUILIBRIO DI CORR.</td></tr> <tr><td>10</td><td>COMMUTATORE DELL'ORDINE DI PRECEDENZA DEI GRUPPI</td><td>64</td><td>RELE' DI PROTEZ. PER CONTATTO A TERRA DI UNA MACCHINA</td></tr> <tr><td>15</td><td>DISPOSITIVO REG. DI VELOCITA'</td><td>66</td><td>RELE' A IMPULSI</td></tr> <tr><td>21</td><td>RELE' A IMPEDENZA</td><td>67</td><td>RELE' DIREZIONALE: DI POTENZA O DI MASSIMA CORRENTE</td></tr> <tr><td>23</td><td>DISPOSITIVO REGOLATORE DI TEMPERATURA</td><td>68</td><td>RELE' O DISP. TERMICO IN C.C.</td></tr> <tr><td>24</td><td>INTERRUTTORE O CONTATTORE PER COLLEGAMENTO SBARRE</td><td>69</td><td>DISPOSITIVO MANUALE DI CONSENSO O BLOCCO</td></tr> <tr><td>26</td><td>DISPOS. TERMICO DI PROTEZIONE</td><td>71</td><td>INT. O CONTATT. DI EMER. IN C.C.</td></tr> <tr><td>27</td><td>RELE' DI MIN. TENSIONE IN C.A.</td><td>72</td><td>INT. O CONTATT. DI MANU. IN C.C.</td></tr> <tr><td>28</td><td>DISPOSITIVO TERMICO A RESISTORE</td><td>74</td><td>RELE' DI ALLARME</td></tr> <tr><td>30</td><td>RELE' A CARTELLINO</td><td>75</td><td>MECCANISMO PER CAMBIO DI POS.</td></tr> <tr><td>32</td><td>RELE' O DISPOSITIVO PER INVERS. DI POTENZA IN C.C.</td><td>76</td><td>RELE' DI MAX CORRENTE IN C.C.</td></tr> <tr><td>33</td><td>INTERRUTTORE DI POSIZIONE</td><td>77</td><td>TRASMETTITORE DI IMPULSI</td></tr> <tr><td>37</td><td>RELE' DI MIN. CORR. O POTENZA</td><td>79</td><td>RELE' DI RICHIUS. IN C.A.</td></tr> <tr><td>42</td><td>INT. O CONTATT. DI MARCIA</td><td>80</td><td>RELE' DI MINIMA TENS. IN C.C.</td></tr> <tr><td>43</td><td>COMM. DI PREDISP. DEL SERVIZIO</td><td>81</td><td>DISPOSITIVO DI FREQUENZA</td></tr> <tr><td>45</td><td>RELE' DI MAX TENSIONE IN C.C.</td><td>82</td><td>RELE' DI RICHIUSURA IN C.C.</td></tr> <tr><td>46</td><td>RELE' AMP. PER INVERS. DI FASE</td><td>85</td><td>RELE' RICEV. PER SISTEMI A ONDE CONV. O A FILI PILOTI</td></tr> <tr><td>47</td><td>RELE' VOLT. PER MANCANZA O INVERSIONE DI FASE</td><td>86</td><td>RELE' O DISPOSITIVO DI BLOCCO</td></tr> <tr><td>48</td><td>RELE' DI SEQUENZA INCOMPLETA</td><td>87</td><td>RELE' DI CORR. DIFFERENZIALE</td></tr> <tr><td>49</td><td>RELE' TERMICO IN C.A.</td><td>89</td><td>SEZIONATORE DI LINEA (189 MT)</td></tr> <tr><td>50</td><td>RELE' O APP. SELETT. DI CORTO</td><td>90</td><td>REGOLATORE</td></tr> <tr><td>51</td><td>RELE' DI MAX CORRENTE IN C.A.</td><td>91</td><td>RELE' DIREZ. VOLT. IN C.C.</td></tr> <tr><td>52</td><td>INT. O CONTATT. IN C.A. (152 MT)</td><td>92</td><td>RELE' DIREZ.VOLT. E AMP. IN C.C.</td></tr> <tr><td>55</td><td>RELE' PER FATTORE DI POTENZA</td><td>94</td><td>RELE' DI SCATTO O SCATTO LIB.</td></tr> <tr><td>57</td><td>RELE' O DISP. LIMITAT.DI CORR.</td><td>97</td><td>RELE' BUCHHOLZ</td></tr> <tr><td>59</td><td>RELE' DI MAX TENSIONE IN C.A.</td><td>99</td><td>RELE' DI LIVELLO</td></tr> <tr><td>AD</td><td>SEGNALAZIONE DIODO GUASTO</td><td>AS</td><td>DISPOSITIVO DI SEGNALAZIONE ASSENZA TENSIONE CIRCUITO ALLARME DIODI</td></tr> </tbody> </table>				COD. NUM.	DENOMINAZIONE	COD. NUM.	DENOMINAZIONE	6	INT. O CONTATTORE DI AVVIAMENTO	60	RELE' A SQUILIBRIO DI TENSIONE	8	INT. DEI CIRCUITI DI COMANDO	61	RELE' A SQUILIBRIO DI CORR.	10	COMMUTATORE DELL'ORDINE DI PRECEDENZA DEI GRUPPI	64	RELE' DI PROTEZ. PER CONTATTO A TERRA DI UNA MACCHINA	15	DISPOSITIVO REG. DI VELOCITA'	66	RELE' A IMPULSI	21	RELE' A IMPEDENZA	67	RELE' DIREZIONALE: DI POTENZA O DI MASSIMA CORRENTE	23	DISPOSITIVO REGOLATORE DI TEMPERATURA	68	RELE' O DISP. TERMICO IN C.C.	24	INTERRUTTORE O CONTATTORE PER COLLEGAMENTO SBARRE	69	DISPOSITIVO MANUALE DI CONSENSO O BLOCCO	26	DISPOS. TERMICO DI PROTEZIONE	71	INT. O CONTATT. DI EMER. IN C.C.	27	RELE' DI MIN. TENSIONE IN C.A.	72	INT. O CONTATT. DI MANU. IN C.C.	28	DISPOSITIVO TERMICO A RESISTORE	74	RELE' DI ALLARME	30	RELE' A CARTELLINO	75	MECCANISMO PER CAMBIO DI POS.	32	RELE' O DISPOSITIVO PER INVERS. DI POTENZA IN C.C.	76	RELE' DI MAX CORRENTE IN C.C.	33	INTERRUTTORE DI POSIZIONE	77	TRASMETTITORE DI IMPULSI	37	RELE' DI MIN. CORR. O POTENZA	79	RELE' DI RICHIUS. IN C.A.	42	INT. O CONTATT. DI MARCIA	80	RELE' DI MINIMA TENS. IN C.C.	43	COMM. DI PREDISP. DEL SERVIZIO	81	DISPOSITIVO DI FREQUENZA	45	RELE' DI MAX TENSIONE IN C.C.	82	RELE' DI RICHIUSURA IN C.C.	46	RELE' AMP. PER INVERS. DI FASE	85	RELE' RICEV. PER SISTEMI A ONDE CONV. O A FILI PILOTI	47	RELE' VOLT. PER MANCANZA O INVERSIONE DI FASE	86	RELE' O DISPOSITIVO DI BLOCCO	48	RELE' DI SEQUENZA INCOMPLETA	87	RELE' DI CORR. DIFFERENZIALE	49	RELE' TERMICO IN C.A.	89	SEZIONATORE DI LINEA (189 MT)	50	RELE' O APP. SELETT. DI CORTO	90	REGOLATORE	51	RELE' DI MAX CORRENTE IN C.A.	91	RELE' DIREZ. VOLT. IN C.C.	52	INT. O CONTATT. IN C.A. (152 MT)	92	RELE' DIREZ.VOLT. E AMP. IN C.C.	55	RELE' PER FATTORE DI POTENZA	94	RELE' DI SCATTO O SCATTO LIB.	57	RELE' O DISP. LIMITAT.DI CORR.	97	RELE' BUCHHOLZ	59	RELE' DI MAX TENSIONE IN C.A.	99	RELE' DI LIVELLO	AD	SEGNALAZIONE DIODO GUASTO	AS	DISPOSITIVO DI SEGNALAZIONE ASSENZA TENSIONE CIRCUITO ALLARME DIODI
COD. NUM.	DENOMINAZIONE	COD. NUM.	DENOMINAZIONE																																																																																																																												
6	INT. O CONTATTORE DI AVVIAMENTO	60	RELE' A SQUILIBRIO DI TENSIONE																																																																																																																												
8	INT. DEI CIRCUITI DI COMANDO	61	RELE' A SQUILIBRIO DI CORR.																																																																																																																												
10	COMMUTATORE DELL'ORDINE DI PRECEDENZA DEI GRUPPI	64	RELE' DI PROTEZ. PER CONTATTO A TERRA DI UNA MACCHINA																																																																																																																												
15	DISPOSITIVO REG. DI VELOCITA'	66	RELE' A IMPULSI																																																																																																																												
21	RELE' A IMPEDENZA	67	RELE' DIREZIONALE: DI POTENZA O DI MASSIMA CORRENTE																																																																																																																												
23	DISPOSITIVO REGOLATORE DI TEMPERATURA	68	RELE' O DISP. TERMICO IN C.C.																																																																																																																												
24	INTERRUTTORE O CONTATTORE PER COLLEGAMENTO SBARRE	69	DISPOSITIVO MANUALE DI CONSENSO O BLOCCO																																																																																																																												
26	DISPOS. TERMICO DI PROTEZIONE	71	INT. O CONTATT. DI EMER. IN C.C.																																																																																																																												
27	RELE' DI MIN. TENSIONE IN C.A.	72	INT. O CONTATT. DI MANU. IN C.C.																																																																																																																												
28	DISPOSITIVO TERMICO A RESISTORE	74	RELE' DI ALLARME																																																																																																																												
30	RELE' A CARTELLINO	75	MECCANISMO PER CAMBIO DI POS.																																																																																																																												
32	RELE' O DISPOSITIVO PER INVERS. DI POTENZA IN C.C.	76	RELE' DI MAX CORRENTE IN C.C.																																																																																																																												
33	INTERRUTTORE DI POSIZIONE	77	TRASMETTITORE DI IMPULSI																																																																																																																												
37	RELE' DI MIN. CORR. O POTENZA	79	RELE' DI RICHIUS. IN C.A.																																																																																																																												
42	INT. O CONTATT. DI MARCIA	80	RELE' DI MINIMA TENS. IN C.C.																																																																																																																												
43	COMM. DI PREDISP. DEL SERVIZIO	81	DISPOSITIVO DI FREQUENZA																																																																																																																												
45	RELE' DI MAX TENSIONE IN C.C.	82	RELE' DI RICHIUSURA IN C.C.																																																																																																																												
46	RELE' AMP. PER INVERS. DI FASE	85	RELE' RICEV. PER SISTEMI A ONDE CONV. O A FILI PILOTI																																																																																																																												
47	RELE' VOLT. PER MANCANZA O INVERSIONE DI FASE	86	RELE' O DISPOSITIVO DI BLOCCO																																																																																																																												
48	RELE' DI SEQUENZA INCOMPLETA	87	RELE' DI CORR. DIFFERENZIALE																																																																																																																												
49	RELE' TERMICO IN C.A.	89	SEZIONATORE DI LINEA (189 MT)																																																																																																																												
50	RELE' O APP. SELETT. DI CORTO	90	REGOLATORE																																																																																																																												
51	RELE' DI MAX CORRENTE IN C.A.	91	RELE' DIREZ. VOLT. IN C.C.																																																																																																																												
52	INT. O CONTATT. IN C.A. (152 MT)	92	RELE' DIREZ.VOLT. E AMP. IN C.C.																																																																																																																												
55	RELE' PER FATTORE DI POTENZA	94	RELE' DI SCATTO O SCATTO LIB.																																																																																																																												
57	RELE' O DISP. LIMITAT.DI CORR.	97	RELE' BUCHHOLZ																																																																																																																												
59	RELE' DI MAX TENSIONE IN C.A.	99	RELE' DI LIVELLO																																																																																																																												
AD	SEGNALAZIONE DIODO GUASTO	AS	DISPOSITIVO DI SEGNALAZIONE ASSENZA TENSIONE CIRCUITO ALLARME DIODI																																																																																																																												
	CONTATTORE POSIZIONE CHIUSO		INTERBLOCCO MECCANICO TRA DUE APPARECCHI		RELE BUCHHOLZ		LAMPADA DI SEGNALAZIONE LAMPEGGIANTE																																																																																																																								
	SEZIONATORE A DOPPIA INTERRUZIONE		COMANDO A MOTORE ELETTRICO		TERMOMETRO A CONTATTI ELETTRICI		TROMBA ELETTRICA SUONO GRAVE																																																																																																																								
	INTERRUTTORE DI MANOVRA SEZIONATORE SOTTOCARICO		INTERRUTTORE DI MANOVRA SEZIONATORE CON FUSIBILE INCORPORATO		SCARICATORE		TROMBA ELETTRICA SUONO ACUTO																																																																																																																								
	INTERRUTTORE DI POTENZA AD APERTURA AUTOMATICA		FUSIBILE		DIVISORE CAPACITIVO																																																																																																																										
	INTERRUTTORE DI POTENZA A VOLUME OLIO RIDOTTO		FUSIBILI CON PERCUSSORE		INDUTTORE		CONVERTITORE DI CORRENTE ALTERNATA IN CONTINUA																																																																																																																								
	TRASFORMATORE A DUE AVVOLGIMENTI		FUSIBILE CON PERCUSSORE E CON CIRCUITO DI SEGNALAZIONE SEPARATO		CONTA ORE		RESISTORE SEGNO GENERALE																																																																																																																								
	TRASFORMATORE A TRE AVVOLGIMENTI		BOBINA DI COMANDO		ELEMENTO RISCALDATORE		RESISTORE VARIABILE																																																																																																																								

CIRCUITI AUSILIARI

	CONNESSIONE DI CONDUTTORI		CONTATTO DI POSIZIONE IN CHIUSURA (FINECORSO)		BOBINA COMANDO DI UN RELE A RIMANENZA (PASSO-PASSO)		FUSIBILE N.3 FOGLIO N.2
	DERIVAZIONE		CONTATTO DI POSIZIONE IN APERTURA (FINECORSO)		BOBINA COMANDO DI RELE CON RITARDO ALLA RICADUTA		LAMPADA N.5 FOGLIO N.1
	CONTATTO DI CHIUSURA		CONTATTO DI CHIUSURA SENSIBILE ALLA TEMPERATURA		BOBINA COMANDO DI RELE CON RITARDO ALLA ATTRAZIONE		MORSETTIERA X1 MORSETTO 01
	CONTATTO DI APERTURA		CONTATTO DI CHIUSURA SENSIBILE AI GAS (BUCHHOLZ)		RELE A CARTELLINO AZIONATO DA UNA BOBINA		PRESA E SPINA (CONNETTORE)
	CONTATTO DI SCAMBIO CON INTERRUZIONE MOMENTANEA		COMANDO A PULSANTE		BOBINA COMANDO A RITENUTA STAGNO		MORSETTIERA A CAMPO (MORSETTIERA XA...)
	CONTATTO A DUE VIE E TRE POSIZIONI CON POSIZIONE CENTRALE DI APERTURA		CONTATTO DI APERTURA DI RELE TERMICO		RELE' DIREZIONALE IN CORRENTE CONTINUA (RELE' DIRETTO)		PRESA E SPINA DI PARTITORE
	CONTATTO DI CHIUSURA RITARDATO ALLA CHIUSURA		COMANDO DI SICUREZZA (CON PULSANTE O FUNGO)		RELE' DI MASSA IN CORRENTE CONTINUA		COMMUTATORE A 3 POSIZIONI CON ZERO CENTRALE
	CONTATTO DI APERTURA RITARDATO ALLA CHIUSURA		BOBINA DI COMANDO		RELE' DIREZIONALE IN CORRENTE ALTERNATA		COMMUTATORE A 2 POSIZIONI
	CONTATTI AUSILIARI (SEGNO GENERALE)		BOBINA DI APERTURA INTERRUTTORE GENERALE		X RIFERIMENTO DEI CONDUTTORI		SELETTORE ROTATIVO A "N" POSIZIONI CA = COMMUTATORE AMPEROMETRICO CV = COMMUTATORE VOLTMETRICO
	CONTATTO DI CH CON POSIZ. CENTRALE DI INTERRUZIONE RITORNO AUT. DA SINISTRA POSIZ. MANTENUTA DA DESTRA		BOBINA COMANDO DI UN RELE RAPIDO (AUSILIARI)		TELERUTTORE N.2 FOGLIO N.1		

NORME I.E.C. 617

A 07/2018	File:IF1W00D18PXLFO100002A	 <b>GRUPPO FERROVIE DELLO STATO</b>	SSE BOVINO SCHEMA QUADRO S.A. C.A. E C.C.	COMMESSA LOTTO FASE ENTE TIPO DOC. OPERA DISCIPLINA	OPERA DISCIPLINA	PROGR. REV.	FOGLIO	SCALA
Revisione	Red. G. TREZZA		LEGENDA	IF1W 00 D 18 PX SE0100 002 A 003 di 019				
	Ver. G. TREZZA							
	Appr. D. APREA							

# QUADRO S.A. CA

## CARATTERISTICHE ELETTRICHE:

- ▷ TENSIONE NOMINALE (V):  Vca  Vcc  
 220  380  500
- ▷ CORRENTE NOMINALE (A): 200 ▷ Icc (kA): 10
- ▷ CURVA INTERVENTO INTERRUTTORI SE NON SPECIFICATO "C"
- ▷ TENS. CIRC. AUSIL. (V):  
 Vca  24  48  110  220  \_\_\_\_\_  
 Vcc  24  48  110  220  132
- ▷ SEZIONE BARRA PE (mmq): \_\_\_\_\_

## BARRATURE:

- ▷ N.POLI BARRE DI PARALLELO:  3  4
- ▷ TRATTAMENTO:  NESSUNO  STAGNATURA  
 ARGENTATURA  VERNICIATURA  
 INGAINATURA  GIUNTI ESCLUSI
- ▷ GIUNZIONI:  GRAFITATURA  STAGNATURA  
 RAVVIVATE
- ▷ BULLONERIA:  ACCIAIO  A. INOX  
 NON AUTOGRAFF.  \_\_\_\_\_
- ▷ PUNTI DI DIVISIONE:  VEDI FRONTE  \_\_\_\_\_
- ▷ BARRA PE:  NUDA  \_\_\_\_\_

## ALTRE:

- ▷ TRECCE DI TERRA SU PORTELLE:  
 CON APPARECCHI  SU TUTTE  \_\_\_\_\_
- ▷ AMPLIABILITA':  
 SU AMBO I LATI  SOLO A DX  SOLO A SX
- ▷ SINOTTICO SU FRONTE:  NO  SI

## CANALETTE:

- ASOLATE  PIENE  DENTELLATE

## INGRESSI POTENZA:

- ALTO  BASSO  BLINDO  CAVI  
 NUMERO E SEZ. CAVI (N-mm<sup>2</sup>): \_\_\_\_\_

## USCITE POTENZA:

- ALTO  BASSO  BLINDO  CAVI  
 NUMERO E SEZ. CAVI (N-mm<sup>2</sup>): \_\_\_\_\_

## POSIZIONE MORSETTIERE:

- ▷ POTENZA:  FRONTE  RETRO  ALTO  BASSO  
 ▷ AUSILIARI:  FRONTE  RETRO  ALTO  BASSO

## CONDUTTORI:

- N07VK (CEI 20-22)  \_\_\_\_\_  
 NON PROPAGANTE L'INCENDIO

TIPO CIRCUITO	COLORE	mmq
Circuiti di potenza in c.a.	NERO	(1)
Circuiti di potenza in c.c. negativo	NERO	(1)
Circuiti di potenza in c.c. positivo sino a 16mmq	ROSSO	(1)
Circuiti di potenza in c.c. positivo oltre 16 mmq	NERO	(1)
Circuiti ausiliari in c.a. fase	GRIGIO	(1)
Circuiti ausiliari in c.a. neutro	CELESTE	(1)
Circuiti ausiliari in cc. 24V	BIANCO	(1)
Circuiti ausiliari in cc. 132V	ARANCIO	(1)
Strumenti di misura	MARRONE	(1)
Conduttore di protezione	GIALLO/VERDE	(1)

## MORSETTI:

- (2) POLIAMMIDE  MELAMINA  \_\_\_\_\_

## TARGHETTE:

- ▷ COLORE:  (3) NERE  BIANCHE  ROSSE  
 ▷ FISSAGGIO:  BIADESIVO  VITE  \_\_\_\_\_

## QUADRO TIPO:

- MT PROTETTO (GM-P)  MT BLINDATO (GM-B)  
 POWER CENTER (GM-PC)  MOTOR CONTROL CENTER (GM.MCC)  
 BT PER SSE F.S. (GM-CPFS)

## SPESSORI LAMIERE:

STRUTTURA 30/10 PORTELLE 20/10 PANNELLATURE 20/10

## GRADI DI PROTEZ.:

- ▷ A PORTE CHIUSE  IP30  IP40  IP54  IP20  
 ▷ A PORTE APERTE  IP20  \_\_\_\_\_

## VERNICIATURA:

- ▷ ESTERNO:  RAL7035  RAL7032  
 ▷ INTERNO:  RAL7035  RAL7032  
 ▷ FINITURA:  EFFETTO BUCCIATO  SPESSORE 60 micron

## BULLONERIA:

- ACCIAIO  A. INOX  AUTOGRAFFIANTE  \_\_\_\_\_

## SERRATURE:

- ▷ ESTERNE:  TRIANGOLO  CHIAVE  VITE  
 ▷ POSTERIORI:  TRIANGOLO  CHIAVE  VITE

## ACCESSIBILITA' QUADRO:

- ANTERIORE  POSTERIORE  LATERALE

## SEGREGAZIONI:

- FORMA \_\_\_\_\_  BARRE  INTERRUTT.  CAVI  
 MORSETTIERE  UTENZE \_\_\_\_\_

Note: (1) Sezioni Conduttori :

- Vedi schemi

- Dove non specificato i conduttori avranno

sezione minima 1.5mm<sup>2</sup>

(2) Morsetti con corpo isolante in poliammide Marca Cabur,

sezione 4mm<sup>2</sup> tranne dove non diversamente

indicato

(3) Targhette in PVC, colore NERO con scritta BIANCA

## DIMENSIONI QUADRO:

L = ...

P = ...

H = ... mm

## FONDO

- CHIUSO CON LAMIERA ASPORTABILE

## GOLFARI:

- A STECCA  AD ANELLO

A 07/2018

File:IF1W00D18PXL0100002A

Revisione

Red. G. TREZZA  
 Ver. G. TREZZA  
 Appr. D. APREA



SSE BOVINO  
 SCHEMA QUADRO S.A. C.A. E C.C.

CARATTERISTICHE ELETTRICHE/MECCANICHE

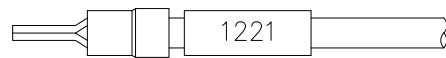
COMMESSA LOTTO FASE ENTE TIPO DOC. OPERA DISCIPLINA PROGR. REV. FOGLIO

IF1W 00 D 18 PX SE0100 002 A 004 di 019

SCALA

/

IDENTIFICAZIONE CONDUTTORI PER IL CABLAGGIO



NUMERO PAGINA ELEBORATO

NUMERO DELLA COLONNA

NUMERO PROGRESSIVO

ESEMPIO:  
12 - NUMERO PAGINA ELEBORATO  
2 - NUMERO DELLA COLONNA  
1 - NUMERO PROGRESSIVO

ELEMENTO DIVISORIO

Sigla morsettiera = X1 . 2

IDENTIFICATIVO MORSETTIERA

NUMERAZIONE PROGRESSIVA

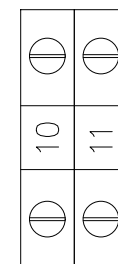
ELEMENTO DIVISORIO

Sigla connettore = XCA / D 1

IDENTIFICATIVO QUADRO

NUMERAZIONE PROGRESSIVA

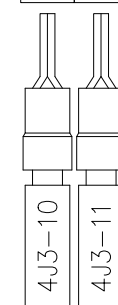
IDENTIFICAZIONE CONDUTTORI PER IL COLLEGAMENTO CAVI



NUMERO DEL MORSETTO

MORSETTIERA

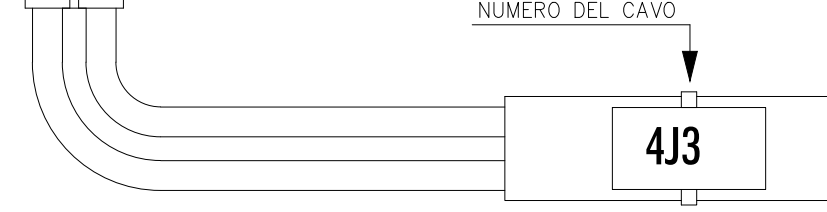
ESEMPIO: 4J3-11  
4J3 - NUMERO DEL CAVO  
11 - NUMERO DEL MORSETTO



NUMERO DEL MORSETTO

NUMERO DEL CAVO

NUMERO DEL CAVO



4J3

A 07/2018

File:IF1W00D18PXL0100002A

Revisione

Red. G. TREZZA  
Ver. G. TREZZA  
Appr. D. APREA



SSE BOVINO  
SCHEMA QUADRO S.A. C.A. E C.C.

LEGENDA NOTE

COMMESSA LOTTO FASE ENTE TIPO DOC. OPERA DISCIPLINA

IF1W 00 D 18 PX SE0100 002 A 005 di 019

PROGR. REV. FOGLIO

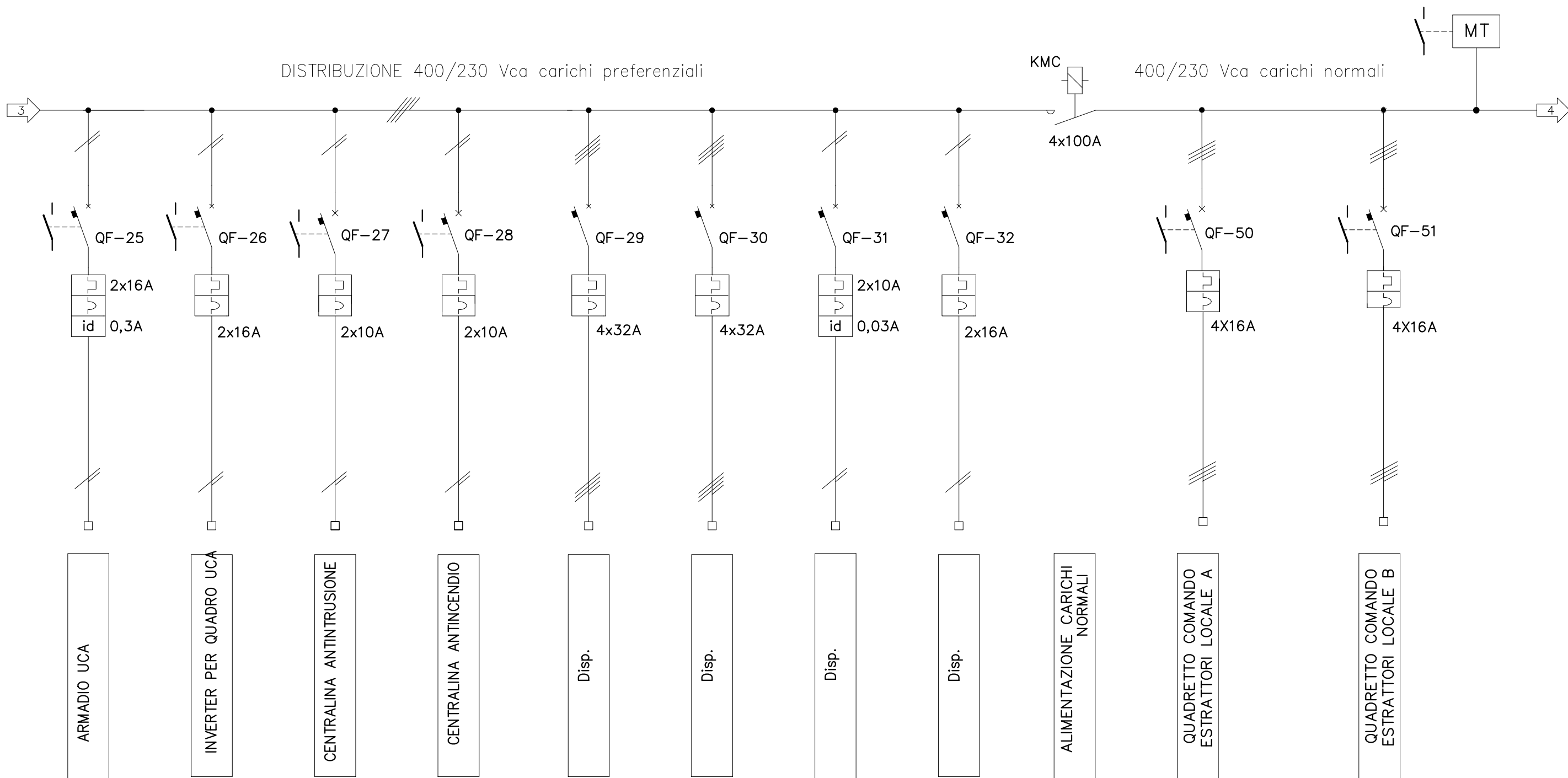
SCALA






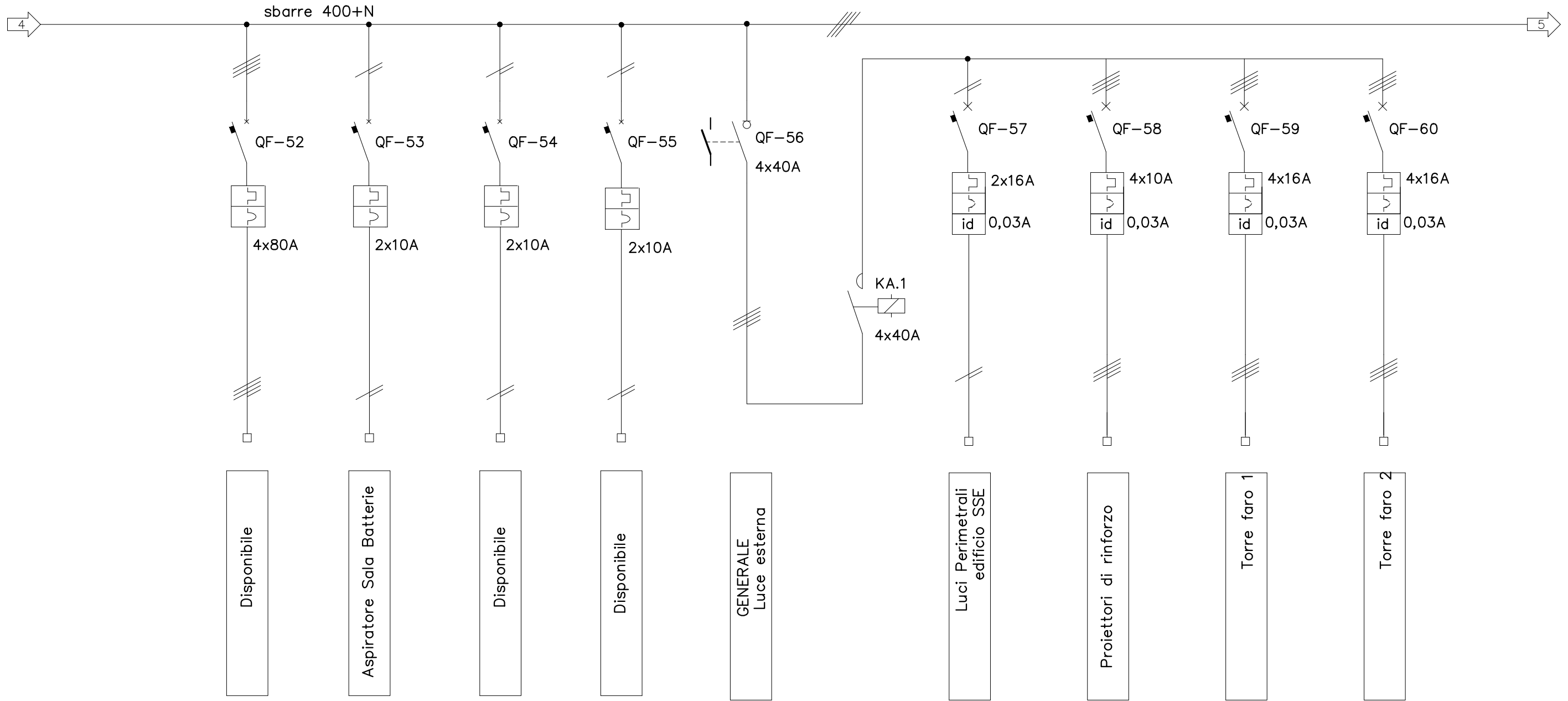






A 07/2018		File: IF1W00D18PXL F0100002A		 <b>GRUPPO FERROVIE DELLO STATO</b>	SSE BOVINO SCHEMA QUADRO S.A. C.A. E C.C.		COMMESSA LOTTO FASE ENTE TIPO DOC. OPERA DISCIPLINA		PROGR. REV.	FOGLIO	SCALA	
Revisione		Red.	G. TREZZA		SCHEMA UNIFILARE DISTRIBUZIONE 380/220 Vca	IF1W 00 D 18 PX SE0100		002 A		009	019	/
		Ver.	G. TREZZA									
		Appr.	D. APREA									

Distribuzione 400/230 Vca carichi normali









# QUADRO S.A. CC

**CARATTERISTICHE ELETTRICHE:**

▷ TENSIONE NOMINALE (V):  Vca  Vcc  
 132  220  380  500

▷ CORRENTE NOMINALE (A): \_\_\_\_\_ ▷ Icc (kA): \_\_\_\_\_

▷ CURVA DI INTERVENTO INTERRUTTORI SE NON SPECIFICATO \_\_\_\_\_

▷ TENS. CIRC. AUSIL. (V):  
 Vca  24  48  110  220  \_\_\_\_\_  
 Vcc  24  48  110  220  \_\_\_\_\_

▷ SEZIONE BARRA PE (mmq): \_\_\_\_\_

**BARRATURE:**

▷ N.POLI BARRE DI PARALLELO:  3  4

▷ TRATTAMENTO:  NESSUNO  STAGNATURA  
 ARGENTATURA  VERNICIATURA

INGUAINATURA  GIUNTI ESCLUSI

▷ GIUNZIONI:  GRAFITATURA  STAGNATURA  
 \_\_\_\_\_

▷ BULLONERIA:  ACCIAIO  A. INOX  
 NON AUTOGRAFF.  \_\_\_\_\_

▷ PUNTI DI DIVISIONE:  VEDI FRONTE  \_\_\_\_\_

▷ BARRA PE:  NUDA  \_\_\_\_\_

**ALTRE:**

▷ TRECCE DI TERRA SU PORTELLE:  
 CON APPARECCHI  SU TUTTE  \_\_\_\_\_

▷ AMPLIABILITA':  
 SU AMBO I LATI  SOLO A DX  SOLO A SX

▷ SINOTTICO SU FRONTE:  NO  SI

**CANALETTE:**

ASOLATE  PIENE  DENTELLATE

**INGRESSI POTENZA:**

ALTO  BASSO  BLINDO  CAVI

NUMERO E SEZ. CAVI (N-mm): \_\_\_\_\_

**USCITE POTENZA:**

ALTO  BASSO  BLINDO  CAVI

NUMERO E SEZ. CAVI (N-mm): \_\_\_\_\_

**POSIZIONE MORSETTIERE:**

▷ POTENZA:  FRONTE  RETRO  ALTO  BASSO

▷ AUSILIARI:  FRONTE  RETRO  ALTO  BASSO

**CONDUTTORI:**

N07VK (CEI 20-22)  \_\_\_\_\_  
 NON PROPAGANTE L'INCENDIO

TIPO CIRCUITO	COLORE	mmq
Circuiti di potenza in c.a.	NERO	(1)
Circuiti di potenza in c.c. negativo	NERO	(1)
Circuiti di potenza in c.c. positivo sino a 16mmq	ROSSO	(1)
Circuiti di potenza in c.c. positivo oltre 16 mmq	NERO	(1)
Circuiti ausiliari in c.a. fase	GRIGIO	(1)
Circuiti ausiliari in c.a. neutro	CELESTE	(1)
Circuiti ausiliari in cc. 24V	BIANCO	(1)
Circuiti ausiliari in cc. 132V	ARANCIO	(1)
Strumenti di misura	MARRONE	(1)
Conduttore di protezione	GIALLO/VERDE	(1)

**MORSETTI:**

(2) POLIAMMIDE  MELAMINA  \_\_\_\_\_

**TARGHETTE:**

▷ COLORE:  (3) NERE  BIANCHE  ROSSE

▷ FISSAGGIO:  BIADESIVO  VITE  \_\_\_\_\_

**QUADRO TIPO:**

MT PROTETTO (GM-P)  MT BLINDATO (GM-B)

POWER CENTER (GM-PC)  MOTOR CONTROL CENTER (GM.MCC)

BT PER SSE F.S. (GM-CPFS)

**SPESSORI LAMIERE:**

STRUTTURA \_\_\_\_\_ PORTELLE \_\_\_\_\_ PANNELLATURE \_\_\_\_\_

**GRADI DI PROTEZ.:**

▷ A PORTE CHIUSE  IP30  IP40  IP54  \_\_\_\_\_

▷ A PORTE APERTE  IP20  \_\_\_\_\_

**VERNICIATURA:**

▷ ESTERNO:  RAL7035  RAL7032

▷ INTERNO:  RAL7035  RAL7032

▷ FINITURA:  EFFETTO BUCCIATO  SPESSORE 60 micron

**BULLONERIA:**

ACCIAIO  A. INOX  AUTOGRAFFIANTE  \_\_\_\_\_

**SERRATURE:**

▷ ESTERNE:  TRIANGOLO  CHIAVE  VITE

▷ POSTERIORI:  TRIANGOLO  CHIAVE  VITE

**ACCESSIBILITA' QUADRO:**

ANTERIORE  POSTERIORE  LATERALE

**SEGREGAZIONI:**

FORMA \_\_\_\_\_  BARRE  INTERRUTT.  CAVI

MORSETTIERE  UTENZE \_\_\_\_\_

Note: (1) Sezioni Conduttori :

- Circuiti di alimentazione, sotto interruttori ≥ di 10A  
**2,5mmq., 16A 4mmq., 25A 6mmq., 32A 10mmq.,**  
**40A 10mmq., 63A 16mmq., 80A 25mmq. 100/125A**  
**35mmq., 160A 50/70mmq., 250A 95/120mmq.**

- Circuiti ausiliari, dove non specificato i conduttori avranno sezione minima 1,5mmq.

(2) Morsetti con corpo isolante in poliammide Marca Cabur, sezione minima 4mmq tranne dove non diversamente indicato

(3) Targhette in PVC, colore NERO con scritta BIANCA

**DIMENSIONI QUADRO:**

L = ... mm  
 P = ... mm  
 H = ... mm

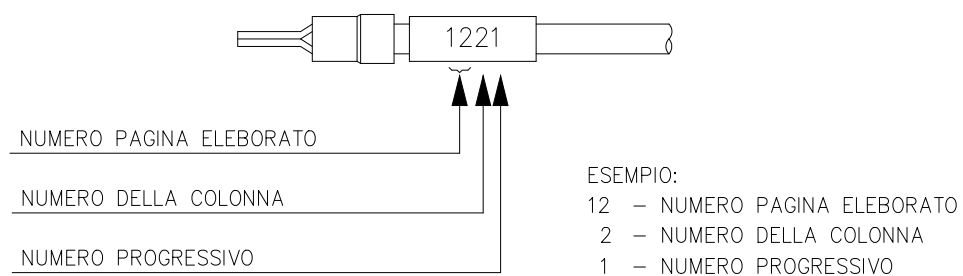
**FONDO**

CHIUSO CON LAMIERA ASPORTABILE

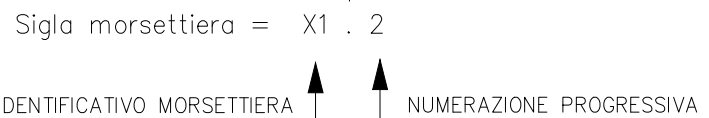
**GOLFARI:**

A STECCA  AD ANELLO

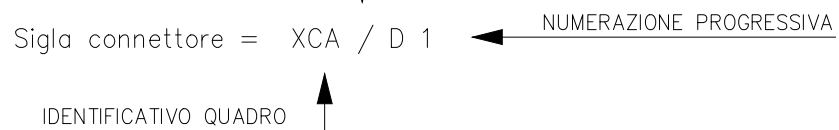
IDENTIFICAZIONE CONDUTTORI PER IL CABLAGGIO



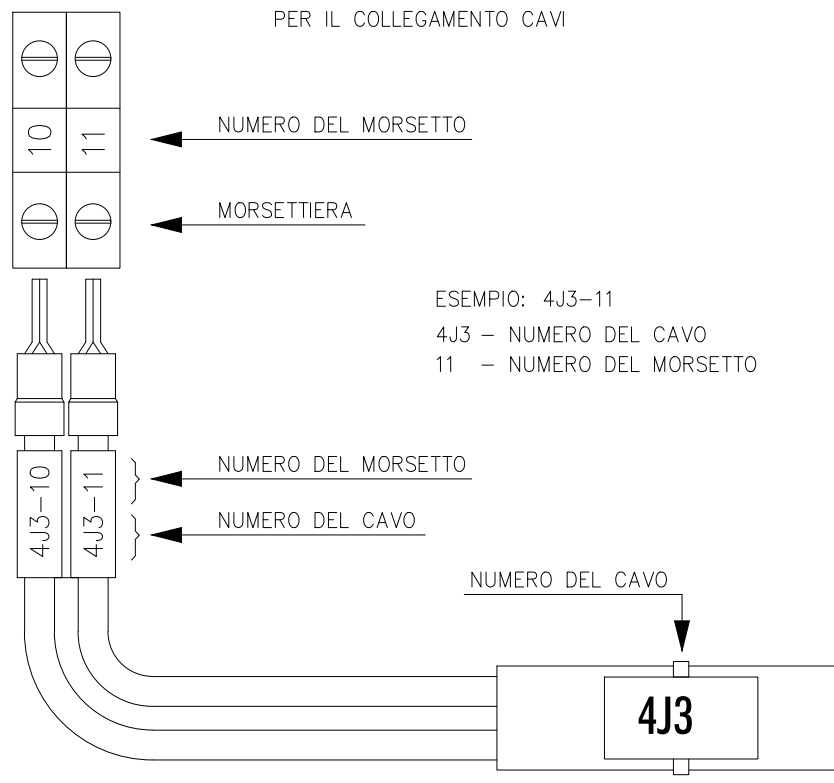
ELEMENTO DIVISORIO



ELEMENTO DIVISORIO



IDENTIFICAZIONE CONDUTTORI PER IL COLLEGAMENTO CAVI



A 07/2018		File:IF1W00D18PXL0100002A	
Revisione	Red.	G. TREZZA	
	Ver.	G. TREZZA	
	Appr.	D. APREA	



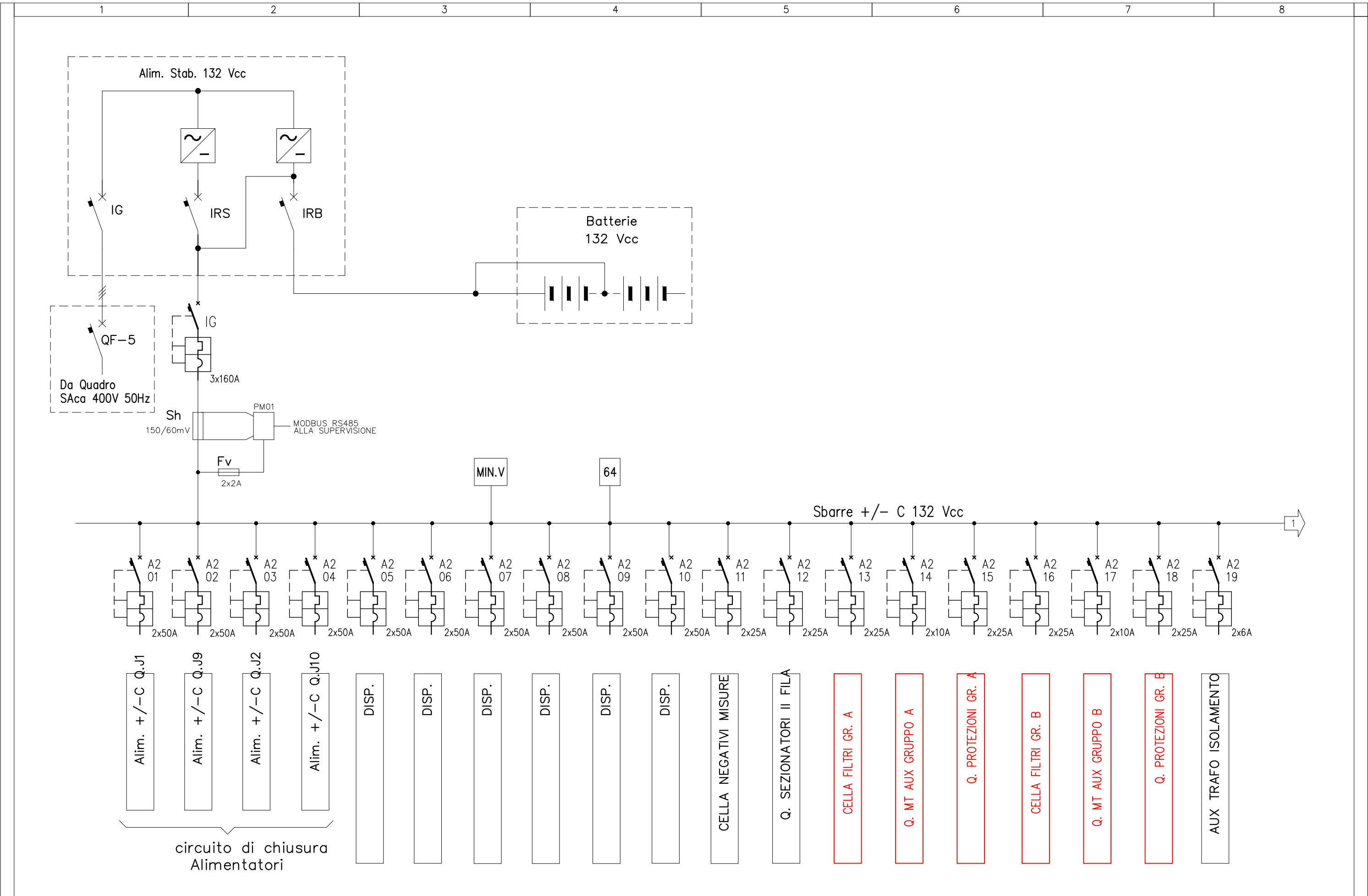
SSE BOVINO  
 SCHEMA QUADRO S.A. C.A. E C.C.  
 LEGENDA NOTE

COMMESSA LOTTO FASE ENTE TIPO DOC. OPERA DISCIPLINA

IF1W 00 D 18 PX SE0100 002 A 015 di 019

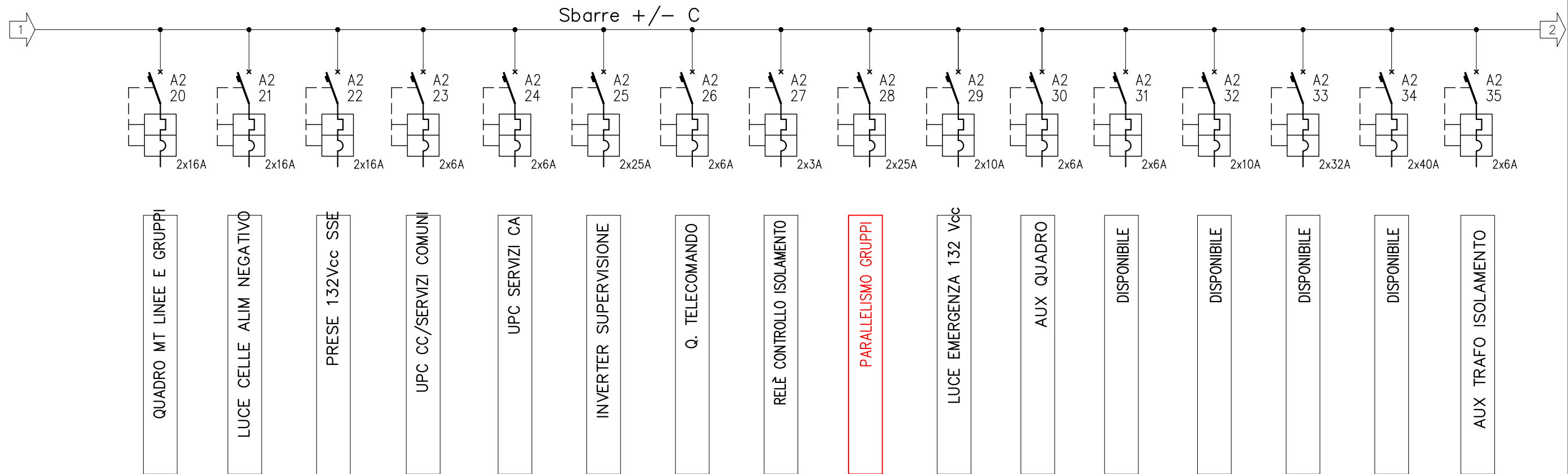
PROGR. REV. FOGLIO

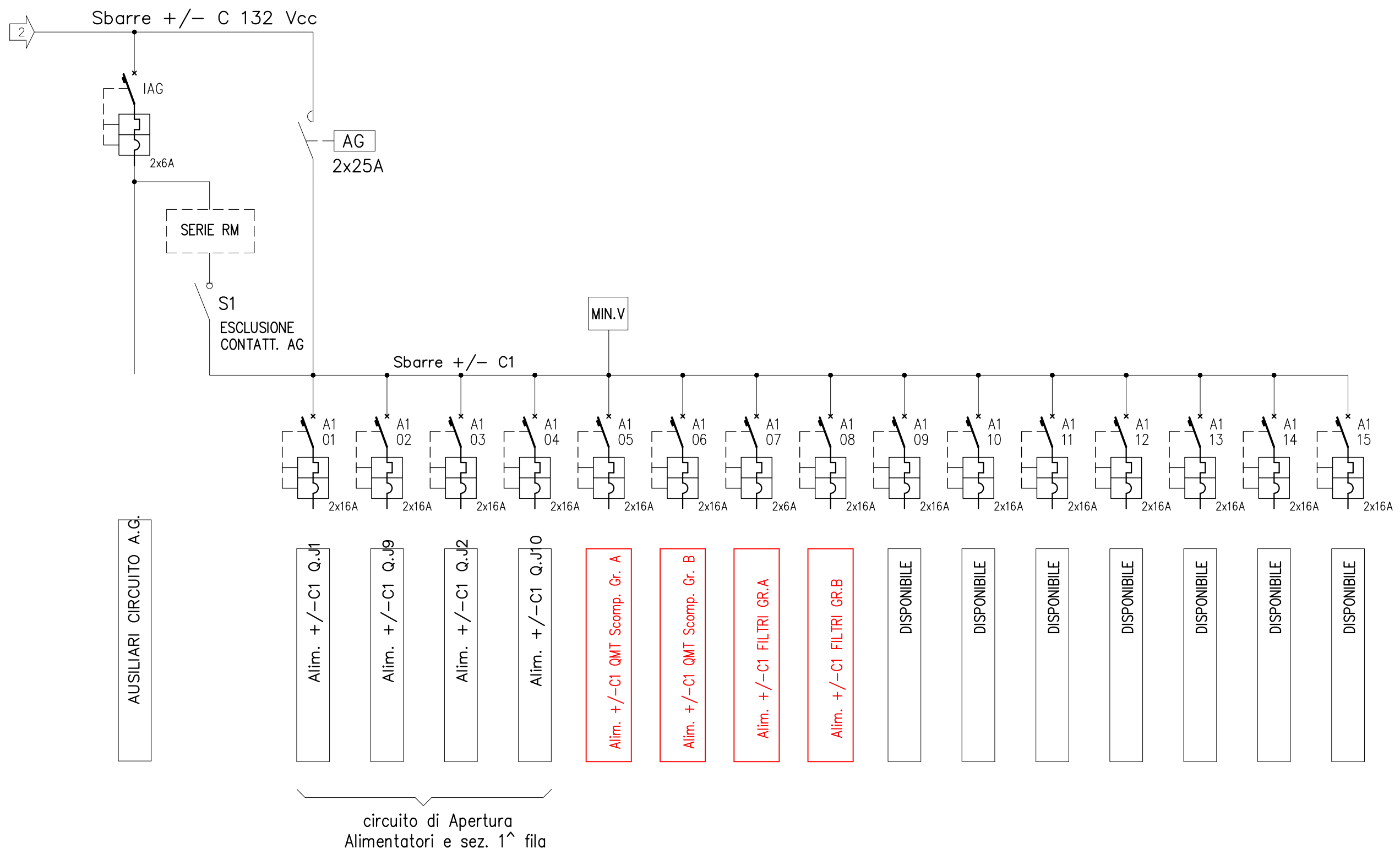
SCALA

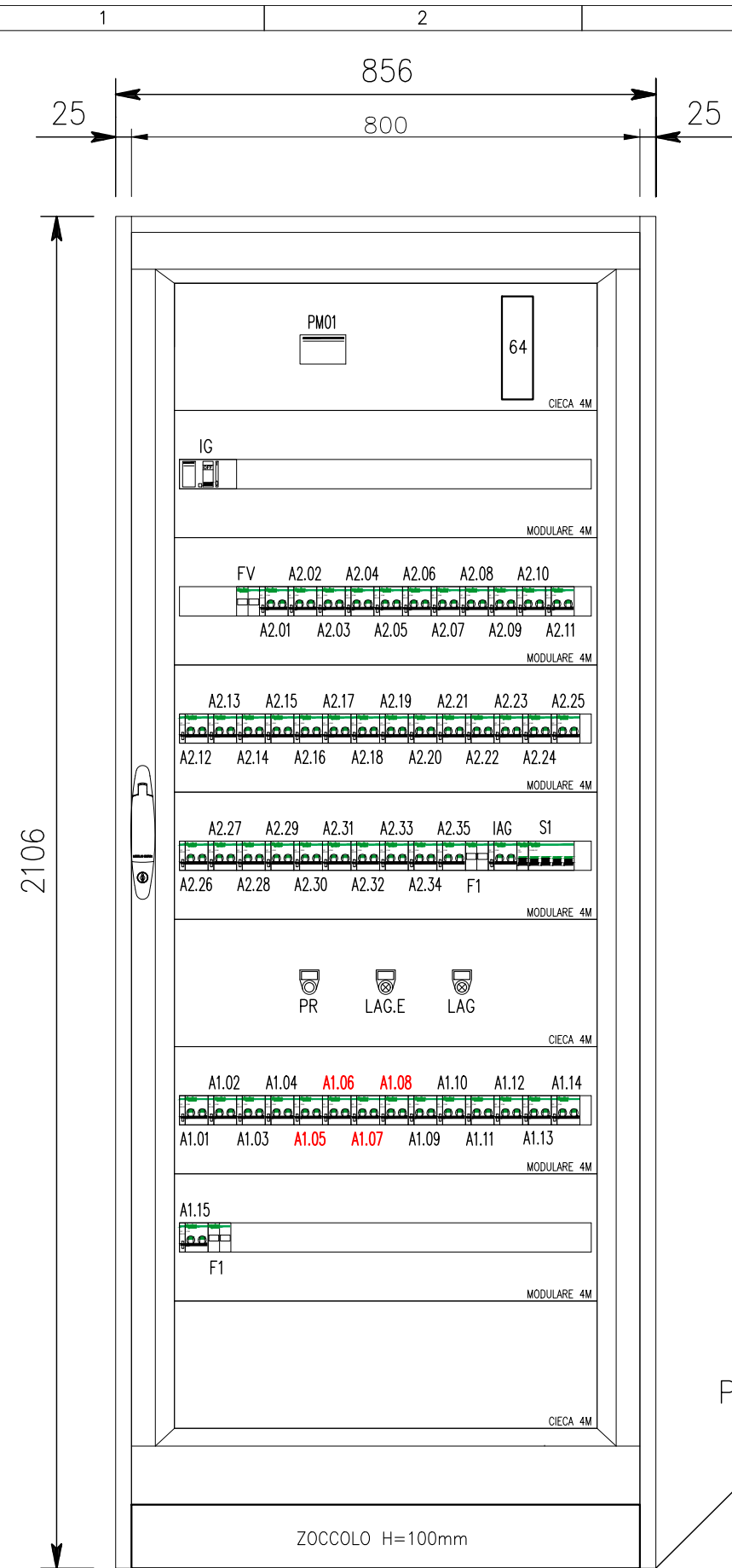


A 07/2018		File:IF1W00D18PXL0100002A			SSE BOVINO SCHEMA QUADRO S.A. C.A. E C.C.		COMMESSA LOTTO FASE ENTE TIPO DOC. OPERA DISCIPLINA		PROGR.	REV.	FOGLIO	SCALA
Revisione	Red.	G. TREZZA			SCHEMA UNIFILARE DI POTENZA		IF1W 00 D 18 PX SE0100 002 A 016 DI 019					/
	Ver.	G. TREZZA			ALIMENTAZIONI 132 Vcc							
	Appr.	D. APREA										





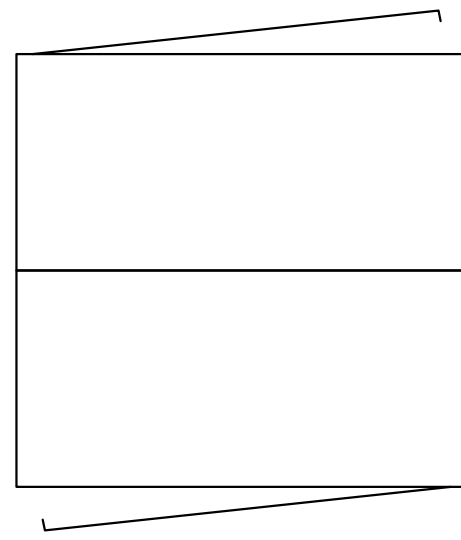




VISTA FRONTE QUADRO

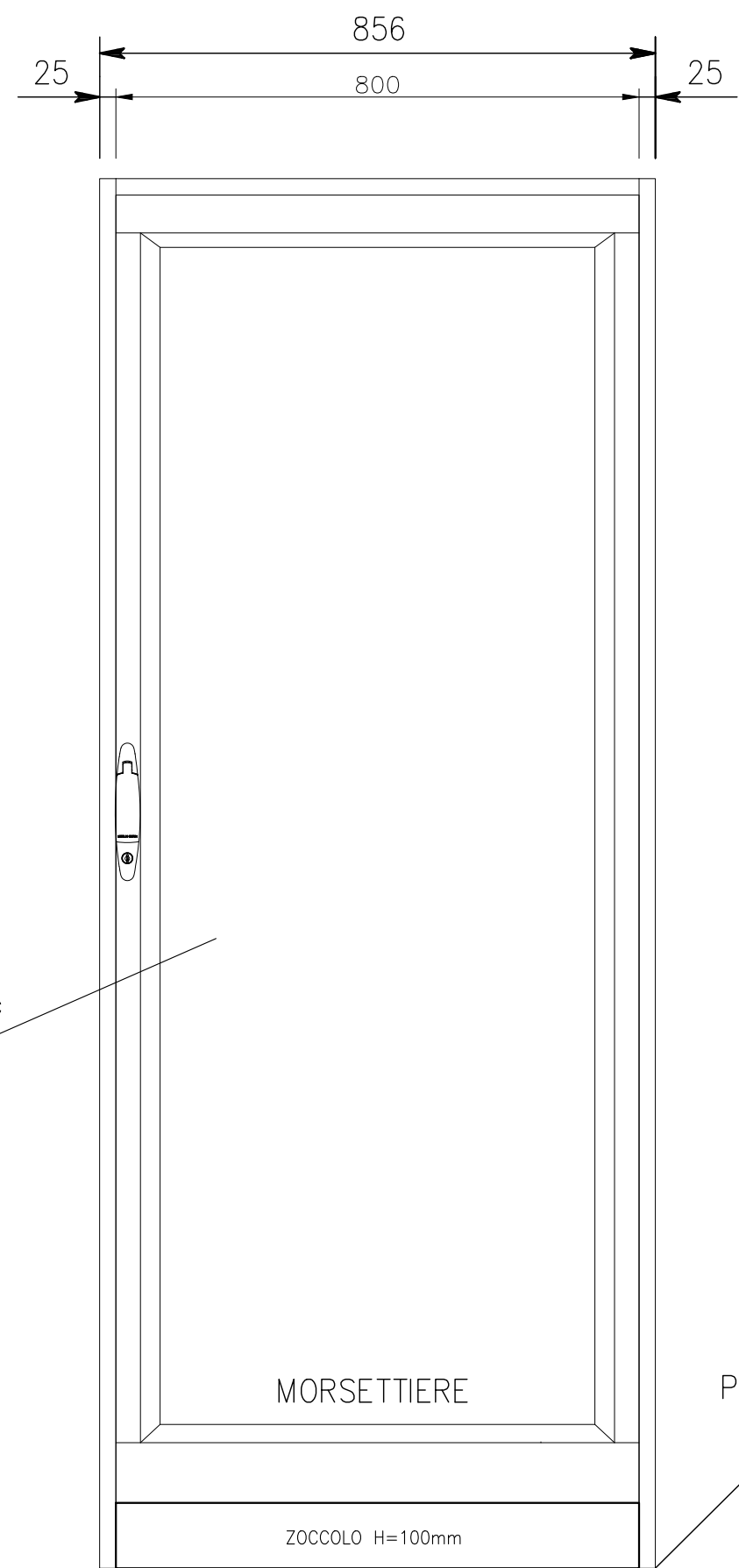
PROF. 465+465

SENSO DI APERTURA DELLE PORTE  
retro quadro



fronte quadro

APPARECCHI POSIZIONATI SULLE PIASTRE DI FONDO  
CONTATTORE CE; AG.E; AG  
RELE' AUX MIN-V; MIN-V C1; KRIS  
RELE' AUX WD; KS01; KS02; KS03; KS04  
UNITA' PERIFERICA DI CONTROLLO E AUTOMAZIONE UPC-CC



VISTA RETRO QUADRO

PROF. 465+465

A 07/2018		File:IF1W00D18PXL0100002A			SSE BOVINO SCHEMA QUADRO S.A. C.A. E C.C.		COMMESSA LOTTO FASE ENTE TIPO DOC. OPERA DISCIPLINA		PROGR.	REV.	FOGLIO	SCALA
Revisione	Red.	G. TREZZA			VISTA QUADRO	IF1W 00 D 18 PX SE0100 002 A 019 di 019						/
	Ver.	G. TREZZA										
	Appr.	D. APREA										