

DOCUMENTI DI RIFERIMENTO	
CODICE	ELABORATO
IF1W00D18RBSE0200001A	SSE Montaguto - Relazione geotecnica
IF1W00D18CLFA0200001A	SSE Montaguto - Relazione di calcolo delle strutture fabbricate
IF1W00D18PAFA0200002A	SSE Montaguto-Fabbricato di SSE/ copertura pianta e carpenteria solai e travi
IF1W00D18BBFA0200001A	SSE Montaguto - Fabbricato di SSE - Carpenteria pilastri

CARATTERISTICHE MATERIALI

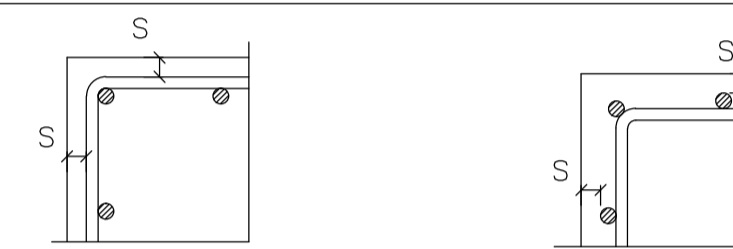
CALCESTRUZZO ELEVAZIONE
CONFORME UNI-EN 206-1
CLASSE DI RESISTENZA MINIMA C32/40
CLASSE DI ESPOSIZIONE XC2
DIAMETRO MAX INERTI 25 mm
CLASSE DI CONTENUTO DI CLORURI CONFORME A UNI-EN 206-1
CONSISTENZA S4
TIPO CEMENTO CEM II/A-L 42.5R CONFORME A UNI-EN 197/1
RAPPORTO A/C 0.50

CALCESTRUZZO FONDAZIONE
CONFORME UNI-EN 206-1
CLASSE DI RESISTENZA MINIMA C25/30
CLASSE DI ESPOSIZIONE XC2
DIAMETRO MAX INERTI 25 mm
CLASSE DI CONTENUTO DI CLORURI CONFORME A UNI-EN 206-1
CONSISTENZA S4
TIPO CEMENTO CEM IV/A 42.5R CONFORME A UNI-EN 197/1
RAPPORTO A/C 0.55

CALCESTRUZZO MAGRO GETTO DI LIVELLAMENTO
CONFORME UNI-EN 206-1
CLASSE DI RESISTENZA MINIMA C12/15
CLASSE DI ESPOSIZIONE XO
DOSAGGIO 1.5 q CEM II/B-M 32.5R / mc

ACCIAIO PER C.A.
B450C
SOGLIA DI SNERVAMENTO $f_{yk} \geq 450$ MPa

COPRIFERRO NETTO ARMATURA ORDINARIA
- STRUTTURE ELEVAZIONE $s = 4$ cm
- FONDAZIONE $s = 4$ cm



INCIDENZE ARMATURE

- PILASTRI 275 kg/m³
- TRAVI 135 kg/m³
- FONDAZIONI 66 kg/m³

N.B. Prevedere calcestruzzo magro sp. 10 cm sotto le travi di fondazione

COMMITTENTE:



PROGETTAZIONE:



DIREZIONE TECNICA
U.O. TECNOLOGIE CENTRO

PROGETTO DEFINITIVO

ITINERARIO NAPOLI - BARI
RADDOPPIO TRATTA BOVINO - ORSARA

SSE Montaguto

Fabbricato di SSE/ Fondazioni, Pianta, carpenteria travi

SCALA:

1:100

COMMESSA LOTTO FASE ENTE TIPO DOC. OPERA/DISCIPLINA Progr. REV.

IF1W 00 D 18 PA FA9200 001 A

Revis.	Descrizione	Redatto	Data	Verificato	Data	Approvato	Data	Autorizzato	Data
A	Emissione Esecutiva	G. Passero	11.2018	F. Arduini	11.2018	D. Aprea	11.2018	G. Guzzetti	11.2018