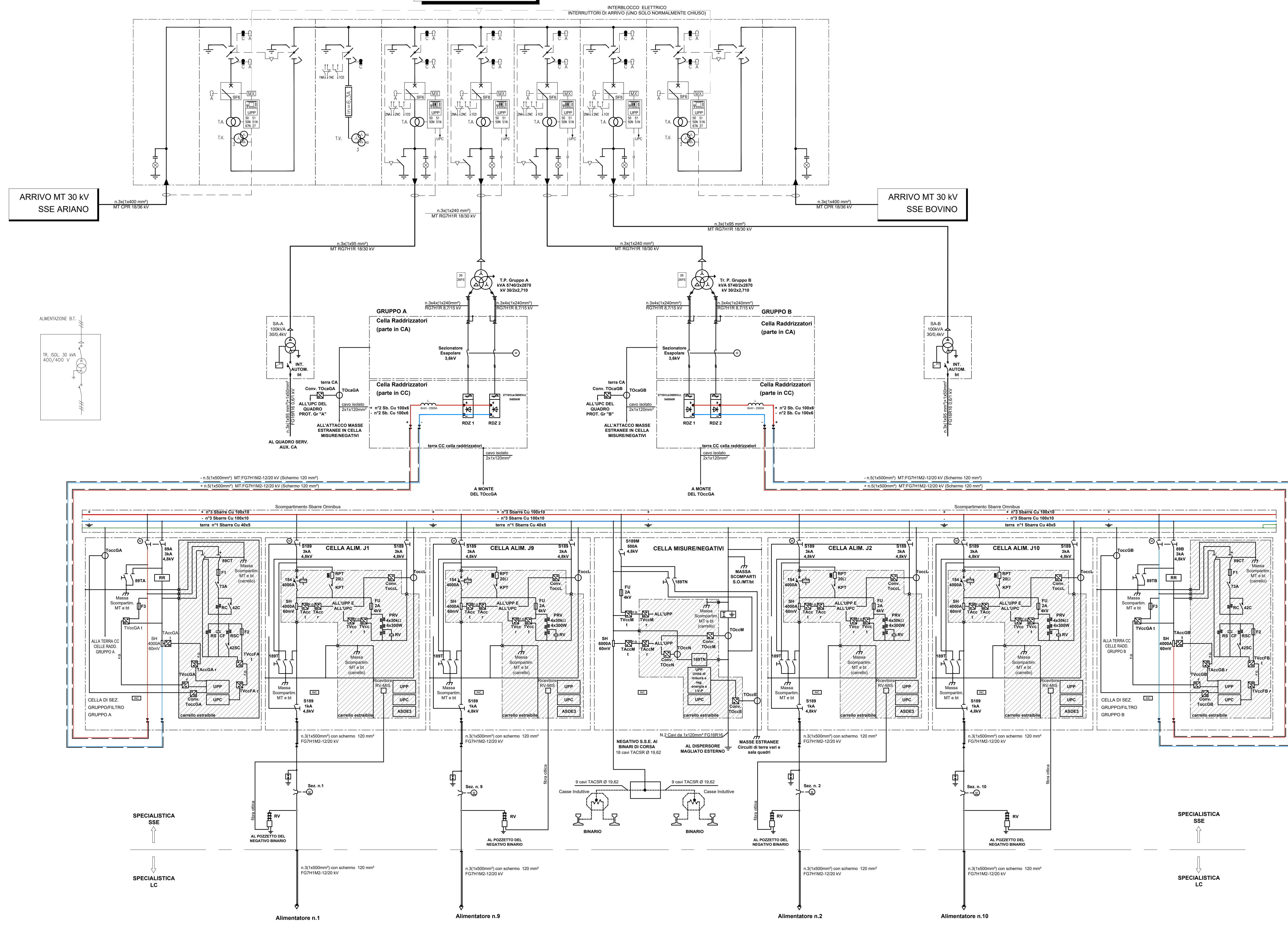


SALA QUADRI MT
QMT - 30 kV



LEGENDA					
SIMBOLO	DESCRIZIONE	SIMBOLO	DESCRIZIONE	SIMBOLO	DESCRIZIONE
[Symbol]	Dispositivo a microprocessore per controllo e comando indiretto	[Symbol]	Relè di massa elettromeccanico a categoria FS	[Symbol]	Unità periferica digitale di protezione (P, >>...)
[Symbol]	Sezionatore MT a comando motorizzato	[Symbol]	Sezionatore a corna motorizzato	[Symbol]	ASDE3 Dispositivo di Asservimento
[Symbol]	Interruttore MT a comando motorizzato isolato in SF6	[Symbol]	Sezionatore motorizzato	[Symbol]	UPC Unità periferica digitale di automazione e controllo
[Symbol]	Shunt derivatore in cc per misure di corrente	[Symbol]	Sezionatore unipolare (Comando manuale)	[Symbol]	RR Relè di ritorno elettromeccanico a categoria FS
[Symbol]	Trasformatore di gruppo 5740kVA a 2 avvolgimenti sul secondario	[Symbol]	Scaricatori 3kVCC	[Symbol]	INC Sonda di rilevamento incendio
[Symbol]	Trasformatore di corrente MT primario a barra passante	[Symbol]	Canale di Misura Corrente di Guasto verso Terra nelle celle alimentatori	[Symbol]	89CT Sezionatore manuale di c.c.to e messa a terra condensatore CF
[Symbol]	Trasformatore di tensione MT	[Symbol]	Canale di Misura Corrente di Guasto verso Terra delle masse estranee in cella misure (circuiti di terra sala quadri e Box TSA di gruppo)	[Symbol]	F1 Fusibile di protezione condensatore 160A - 7.2kV
[Symbol]	Trasformatore MT/bt per servizi ausiliari	[Symbol]	Canale di Misura Corrente di Guasto verso Terra (parte in c.a. delle celle raddrizzatori)	[Symbol]	F2 / F3 Fusibile 2A - 4kV
[Symbol]	Sez. MT sottocorno con sezion. terra interbloccato	[Symbol]	Canale di Misura della Corrente di Guasto verso Terra nelle celle di sez. gruppo e filtro e nelle celle raddrizzatori (parte in c.c.)	[Symbol]	73A / 42C / 42SC Contattori a ritenuta meccanica LTHH 250A - 1p
[Symbol]	Raddrizzatore C.A.-C.C.	[Symbol]	Trasduttori di tensione con fibra ottica e canale ridondato	[Symbol]	CF Condensatore di filtro 360microF
[Symbol]	Reattanza 6mH-2500A	[Symbol]	Trasduttori di corrente con fibra ottica e canale ridondato	[Symbol]	RC Resistenza di limitazione corrente di carica condensatori da 500 ohm
[Symbol]	USCITA VERSO LA UPC	[Symbol]	Relè voltmetrico da palo con collegamento in fibra ottica tra trasmettitore e ricevitore	[Symbol]	RS Resistenza di scarica condensatori 470 kohm
[Symbol]		[Symbol]		[Symbol]	RSC Resistenza di scarica condensatori da 500 ohm
[Symbol]		[Symbol]		[Symbol]	189TN Dispositivo cortocircuatore negativo-terra
[Symbol]		[Symbol]		[Symbol]	RPT 261 Complesso prova linea completo di resistenza prova terra da 20hm e contattore LTHH250
[Symbol]		[Symbol]		[Symbol]	KPT
[Symbol]		[Symbol]		[Symbol]	154 4000A

COMMITTENTE:



PROGETTAZIONE:



DIREZIONE TECNICA
U.O. TECNOLOGIE CENTRO
PROGETTO DEFINITIVO

ITINERARIO NAPOLI - BARI
RADDOPPIO TRATTA BOVINO - ORSARA

SSE Montaguto
Schema Elettrico Generale

SCALA:
-

COMMESSA LOTTO FASE ENTE TIPO DOC. OPERA/DISCIPLINA Progr. REV.

I1F1W 00 D 18 DX SE0200 001 B

Revis.	Descrizione	Redatto	Data	Verificato	Data	Approvato	Data	Autorizzato	Data
A	Emissione Esecutiva	[Signature]	07.2018	[Signature]	07.2018	[Signature]	07.2018		
B	Emissione Esecutiva	[Signature]	11.2018	[Signature]	11.2018	[Signature]	11.2018		