

PK BD 40+925.952
PK BP 40+903.407

INIZIO PORTALE DI
IMBOCCO
PK BD 40+937.952
PK BP 40+915.407

BINARIO
DISPARI

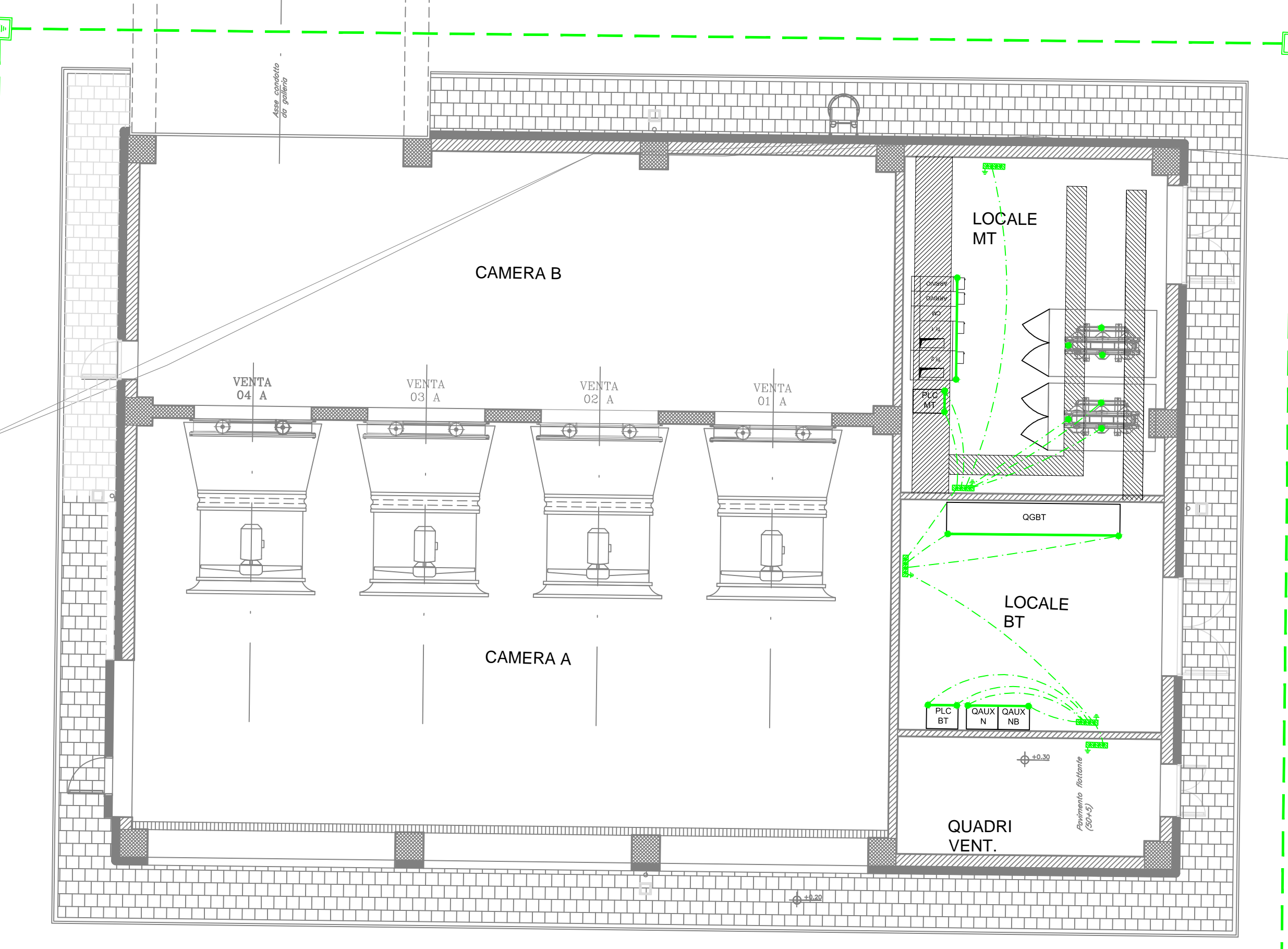
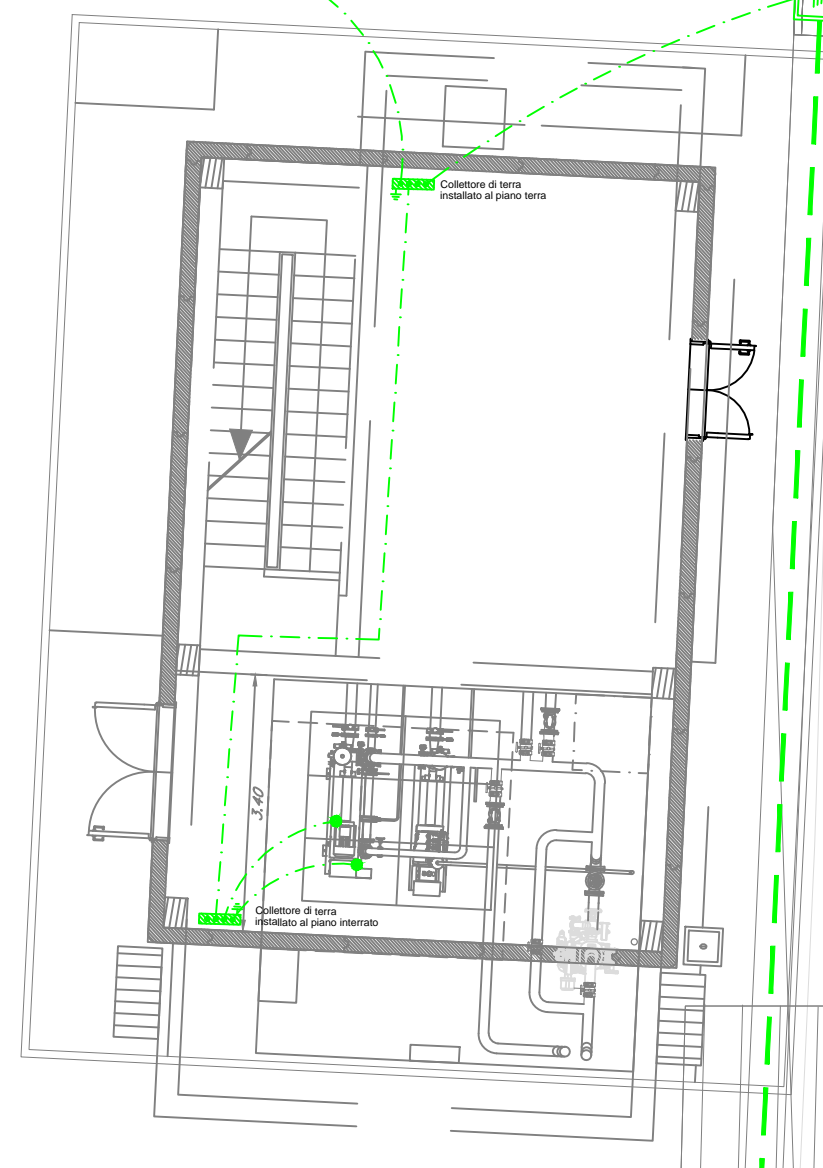
BINARIO
PARI

MURI DI
SOSTEGNO

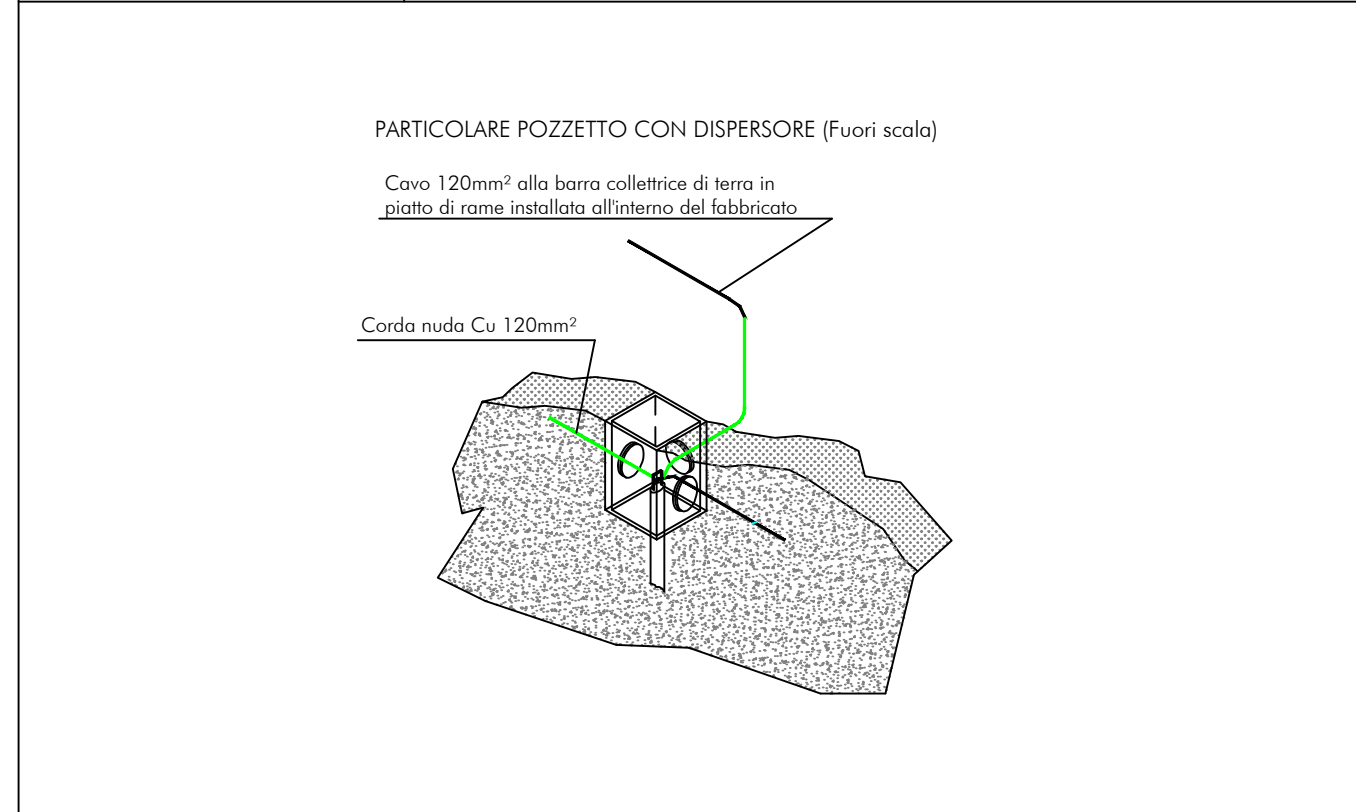
CUNICOLO

n°2 Ø100mm

PLINTO
PER
PALO
GSM-R



LEGENDA	
SIMBOLO	DESCRIZIONE
	Corda di rame nudo interrata a 120 cm di profondità - sez. 120mm ²
	Collegamento di terra in cavo unipolare FG17 450/750 V sez. 120mm ² al collettore di terra interno
	Pozzetto 45x45cm con dispersore verticale di terra L=3 m costituito da patine componibili (s=1,5m) in acciaio ramato
	Nodo equipotenziale in piatto di rame dim.500x50x5mm
	Morsetto di collegamento di terra
	Barra di terra di quadro



DOCUMENTI DI RIFERIMENTO	
CODIFICA	DESCRIZIONE
IF1W00D18CLLF0100002	Relazione di calcolo dell'impianto di terra di fabbricato tecnico PGEP imbocco lato Orsara

COMMITTENTE:

PROGETTAZIONE:

DIREZIONE TECNICA
U.O. TECNOLOGIE CENTRO
PROGETTO DEFINITIVO

ITINERARIO NAPOLI - BARI
RADDOPPIO TRATTA BOVINO - ORSARA

GALLERIA ORSARA
Planimetria impianto di terra piazzale imbocco lato Orsara

SCALA:
1:100

COMMESSA	LOTTO	FASE	ENTE	TIPO DOC.	OPERADISCIPLINA	PROGR.	REV.
IF1W	00	D	18	PA	LF0100	004	A

Revis.	Descrizione	Redatto	Data	Verificato	Data	Approvato	Data	Autorizzato	Data
A	Emissione Esecutiva	F. De. Sgola	Nov-2018	M. Carofini	Nov-2018	D. Arno	Nov-2018	G. De. Sgola	Nov-2018