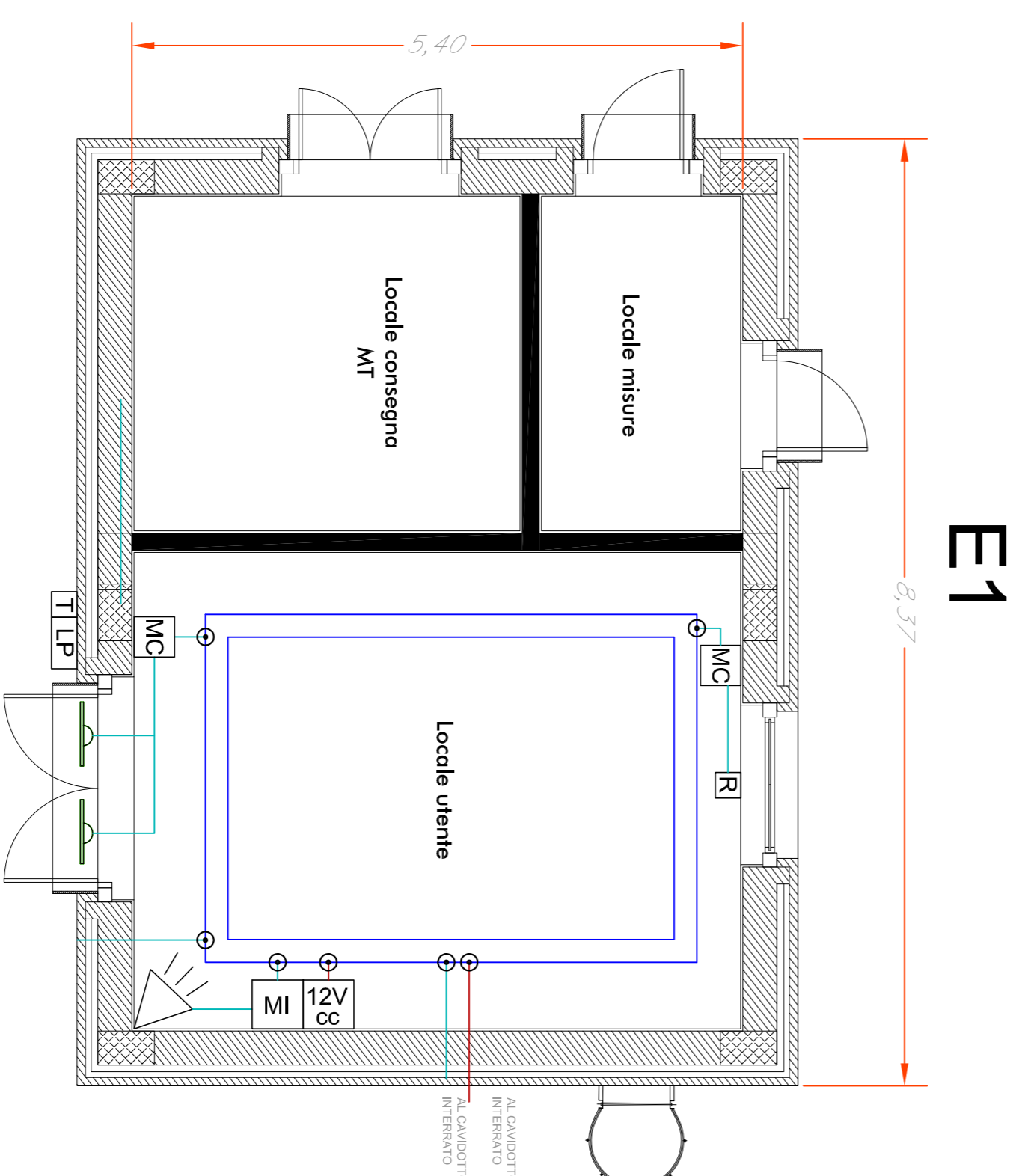
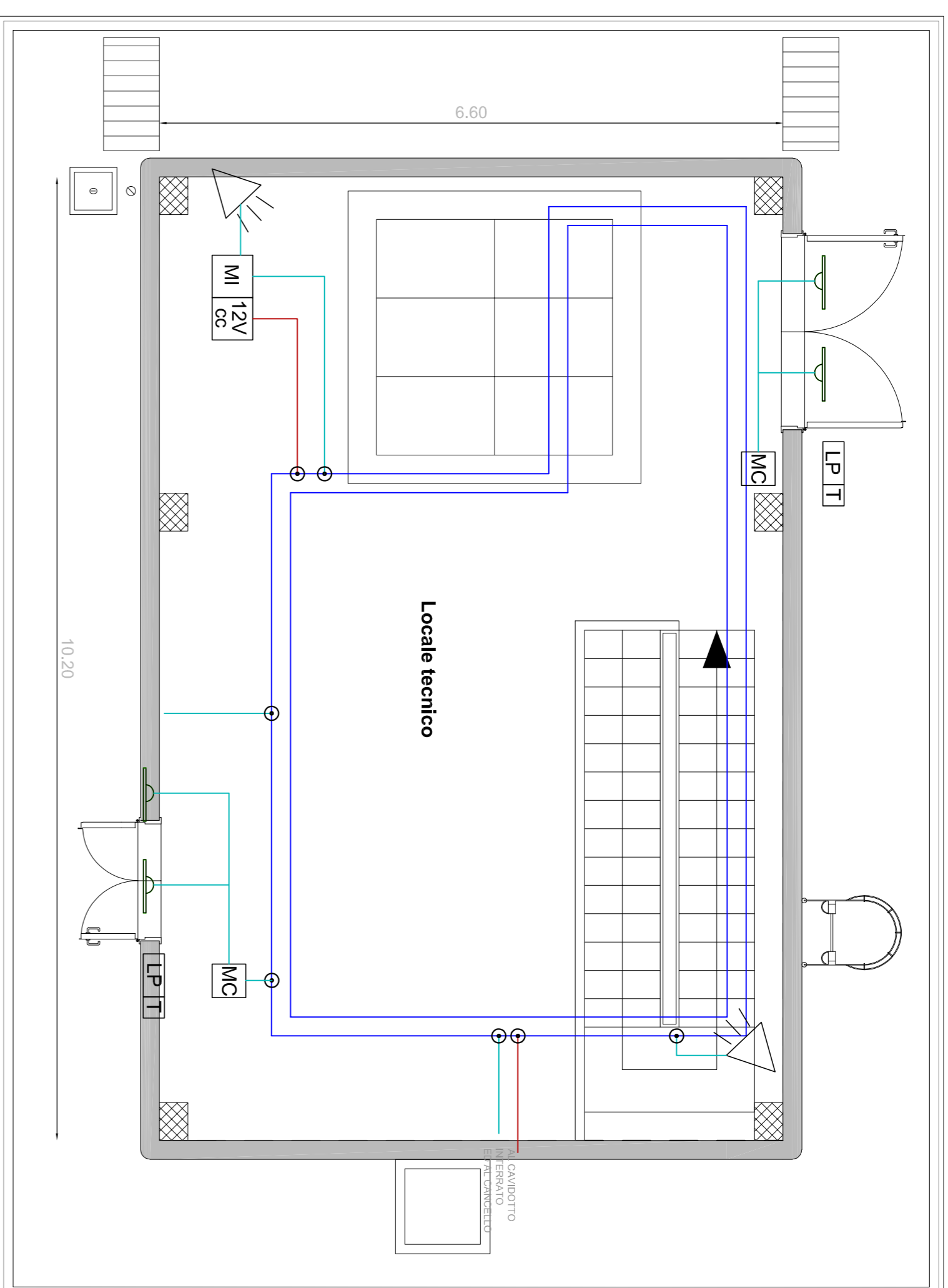


CENTRALE FFP - PIANO TERRA



LEGENDA IMPIANTI

- CENTRALE ANTINTRUSIONE E CONTROLLO ACCESSI
- RILEVATORE A CONTATTO MAGNETICO
- LETTORE A TESSERA A BANDA MAGNETICA E TASTIERA ALFANUMERICA INSERIMENTO CODICI
- SENSORE DI ROTTURA VETRO
- RILEVATORE VOLUMETRICO A TRIPLA TECNOLOGIA
- SIRENA DI ALLARME
- MODULO DI INTERFACCIA CON ALIMENTAZIONE 12V
- MODULO DI CAMPO
- CANALE METALLICO 200X75 mm CHIUSO CON COPERCCHIO
- CAVO FM10HM1 di sezione 4x0.22mmq segnale + 2x0.75mmq alimentazione
- CAVO FM10HM1 di sezione 4x0.22mmq SEGNALE
- CAVO FG 16OH2M16 SEZIONE 2x1.5mmq
- CAVO FG 16OH2M16 SEZIONE 4x1.5mmq
- CAVO FTP SCHERMATO 4 COPPIE

LE CANALINE METALLICHE SONO IN COMUNE PER TUTTI GLI IMPIANTI SPECIALI. I CAVI VANNNO INSTALLATI IN CANALINA: OVE NON INDICATO O NON POSSIBILE, I CAVI VANNNO INSTALLATI ENTRO TUBAZIONI IN PVC RIGIDO Ø25.

L'ELABORATO È RAPPRESENTATIVO DEL SOLO IMPIANTO ANTINTRUSIONE E CONTROLLO ACCESSI, MENTRE PER GLI ALTRI IMPIANTI E PER GLI ASPETTI ARCHITETTONICI SI RIMANDA AI RELATIVI SPECIFICI ELABORATI.

COMMITTENTE:



PROGETTAZIONE:



DIREZIONE TECNICA
U.O. Impianti industriali e tecnologici

PROGETTO DEFINITIVO

ITINERARIO NAPOLI - BARI
RADDOPPIO TRATTA BOVINO - ORSARA

FABBRICATI TECNOLOGICI PIAZZALE LATO BOVINO

Impianto Antintrusione e Controllo Accessi
Layout impiantistico e disposizione apparecchiature
centrale FFP e fabbricato consegna ET

SCALA:
1 : 50

COMMESSA LOTTO FASE ENTE TIPO DOC. OPERA/DISCIPLINA PROG. REV.

IF1W 00 D 17 ANO103 ANO103 002 A

Rev.	Descrizione	Redatto	Data	Verificato	Data	Approvato	Data	Autorizzato	Data
A	Emissione Esecutivo	C. Mispaghi	02/01/2018	V. Iannicelli	02/01/2018	D. Aring	02/01/2018	A. Taddei	02/01/2018