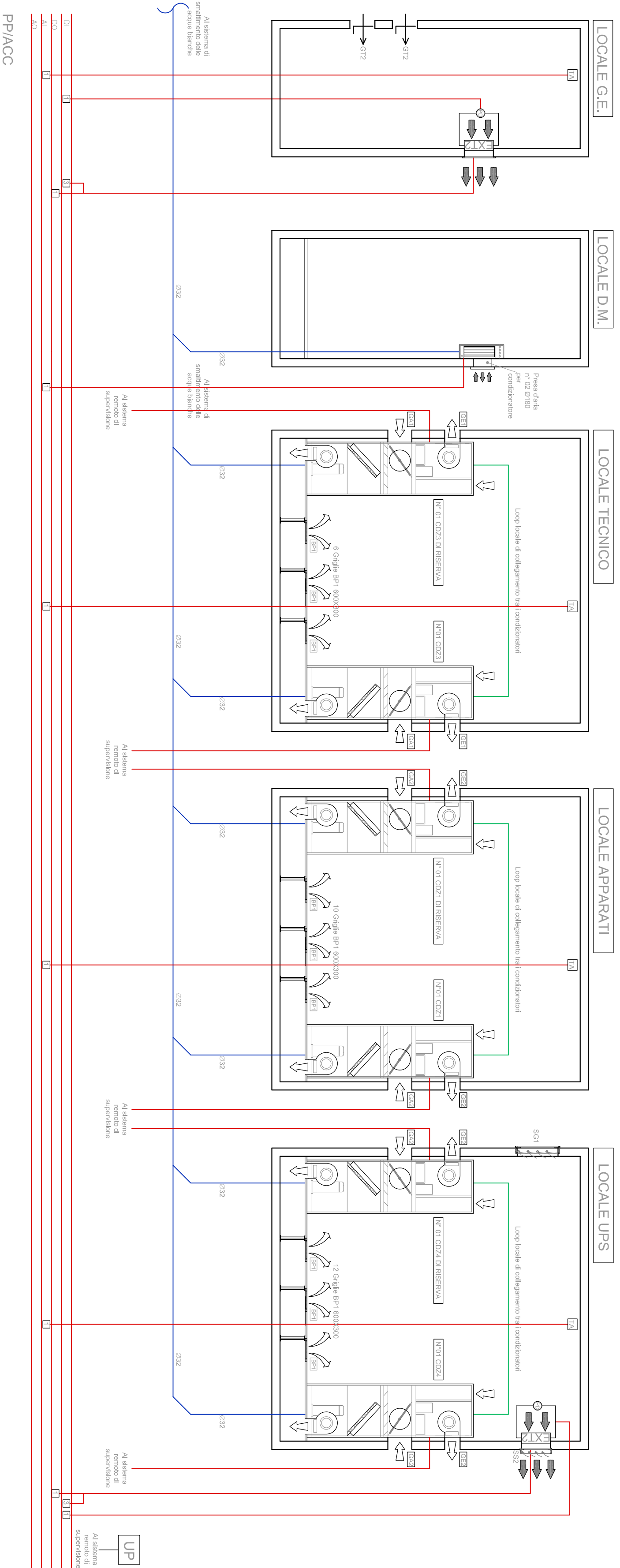
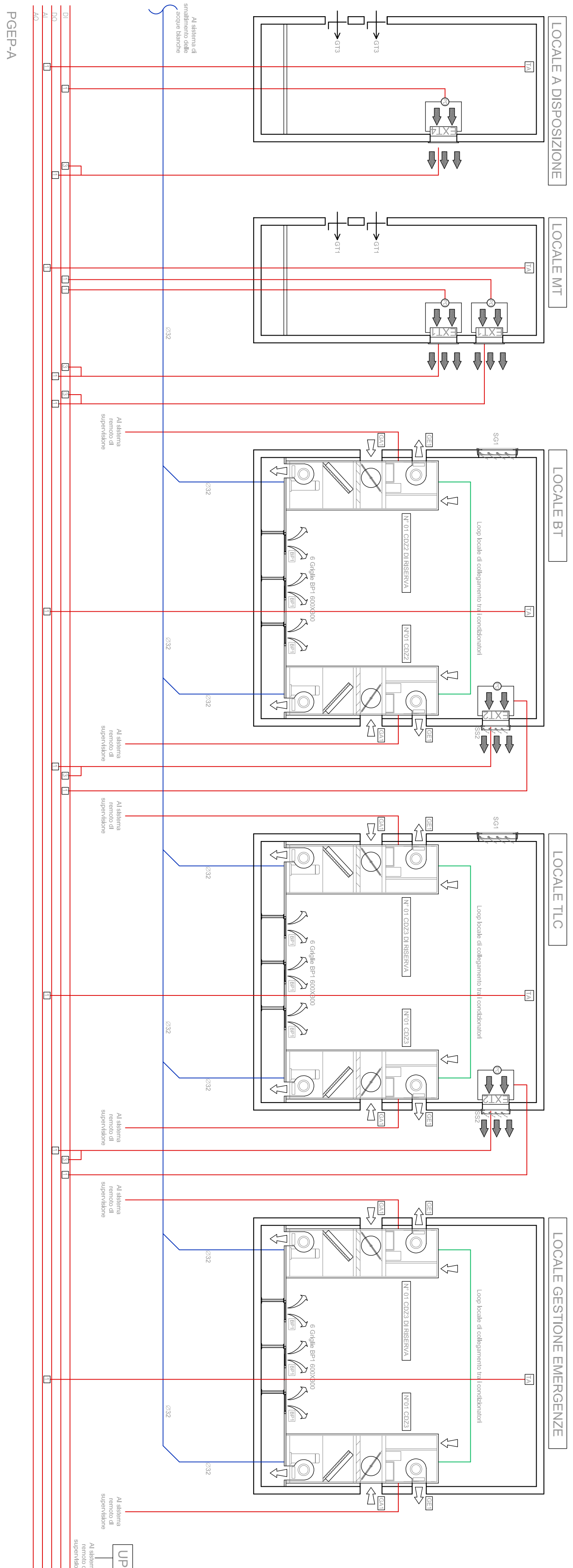


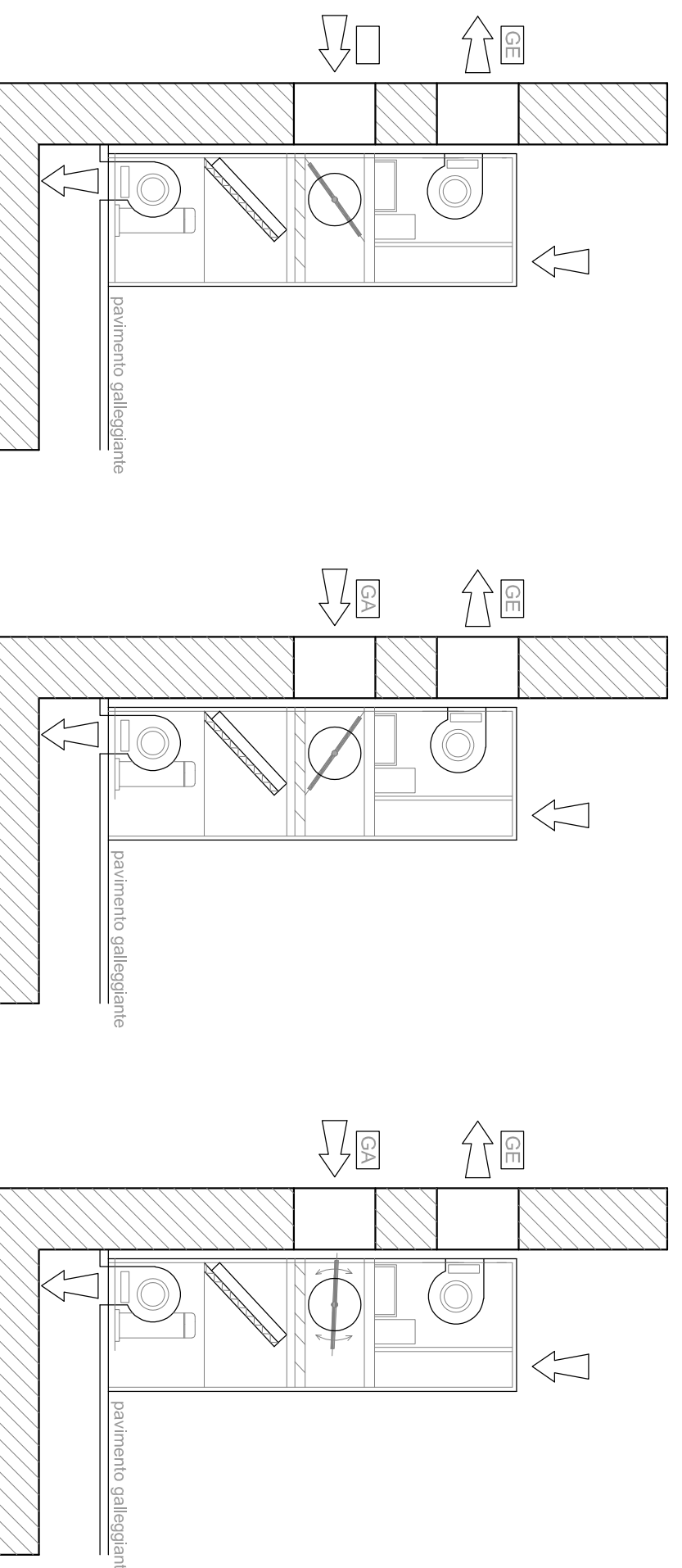
LEGENDA IMPIANTI

	TUBAZIONE DI SCAMBIO CONDENZA IN POLIETILENE - PENNZENT+1%
	COLLEGAMENTI ELETTRICI DI REGOLAZIONE (CAVO FT/F)
	COLLEGAMENTO CONDIZIONATORI (CAVO FT/F)
	INGRESSO DIGITALE
	USCITA DIGITALE
	INGRESSO ANALOGICO
	USCITA ANALOGICA
	UNITA' PERIFERICA DI CONTROLLO
	CONDIZIONATORE AUTONOMO MONOLOCALCO AD ESPANSIONE DIRETTA TIPO UNDER
	CDZ1 2800 mch CDZ2 2000 mch CDZ3 3100 mch CDZ4
	PORTATA ARIA EVAPORATORE 9 kW 7 kW 5 kW 13 kW
	POTENZA RIREFRIGERA SENSIBILE 3.3 kW 5.3 kW 2.8 kW 3.8 kW
	CONDIZIONATORE AUTONOMO MONOLOCALCO AD ESPANSIONE DIRETTA TIPO OVER
	CDZ-O1 2500 mch CDZ-O2 2100 mch CDZ-O3 3100 mch CDZ-O4
	PORTATA ARIA EVAPORATORE 5.5 kW 7 kW 5 kW 13 kW
	POTENZA RIREFRIGERA SENSIBILE 3.3 kW 3.1 kW 2.9 kW 3.9 kW
	CONDIZIONATORE AUTONOMO SPULT SYSTEM AD ESPANSIONE DIRETTA TIPO OVER
	CDZ-S1 2000 mch CDZ-S2 2000 mch CDZ-S3 2000 mch
	PORTATA ARIA EVAPORATORE 5.5 kW 5.5 kW 5.5 kW 5.5 kW
	POTENZA RIREFRIGERA SENSIBILE 3.3 kW 3.3 kW 3.3 kW 3.3 kW
	ESTRATTORE ASSIALE A PAREIEDEA CANALE
	EX-T1 EX-T2 EX-T3 EX-T4 EX-T5
	PORTATA ARIA 1400 Pa 1400 Pa 1400 Pa 1400 Pa 1400 Pa
	PREVALENZA MINIMA 150 Pa 150 Pa 150 Pa 150 Pa 150 Pa
	CONDIZIONATORE MONOLOCALCO A POMPA DI CALORE
	POTENZA RIREFRIGERA SENSIBILE 5.0 kW 5.0 kW 5.0 kW 5.0 kW
	POTENZIALITA' NOMINALE 5.0 KW IN RAFFREDDAMENTO E 5.0 KW IN RISCALDAMENTO
	CONDIZIONATORE AUTONOMO DI PRESSIONE CON UNITA' ESTERNA
	POTENZA RIREFRIGERA SENSIBILE: 4.9 KW
	SERRANDA A GRAVITAZIONE (SG) (SG) (SG) (SG) (SG)
	SS1 SS2 SS3 SS4
	DIMENSIONI 300X300 300X300 300X300 675X675 540X340
	SERRANDA TAGLIAFUOCO EH120 MOTORIZZATA
	ST-F1 ST-F2 ST-F3 ST-F4
	DIMENSIONI 870X870 1000X1000
	GE: GRIGLIA ESPANSIONE ARIA
	GE1 GE2
	GR: GRIGLIA DI PRESA ARIA
	GR1 GR2
	DIMENSIONI 400X400 300X400
	GG: GRIGLIA SCAMBIO ARIA CONDIZIONATORE
	GG1 GG2
	GT: GRIGLIA DI TRANSITO
	G11 G12 G13 G14 G15 G16
	DIMENSIONI 500X400 300X300 400X300 0900 0700 0900
	SA: GR: GRIGLIA PREDISPOSTA A PAVIMENTO 600X300
	TA TERMOSTATO AMBIENTE
	TA1 TA2
	PRERISOSTATO DIFFERENZIALE
	PERI PERI-ROCCIA PIEDONALE A PAVIMENTO 600X300
	PERI-ROCCIA PIEDONALE A PAVIMENTO 600X300



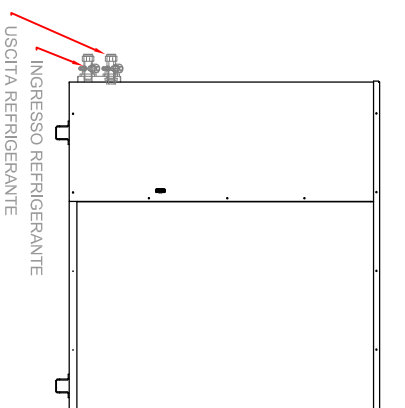
TIPOLOGICO DI FUNZIONAMENTO CONDIZIONATORE MONOBLOCCO AD ESPANSIONE DIRETTA DI TIPO UNDER

RAFFREDDAMENTO MECCANICO

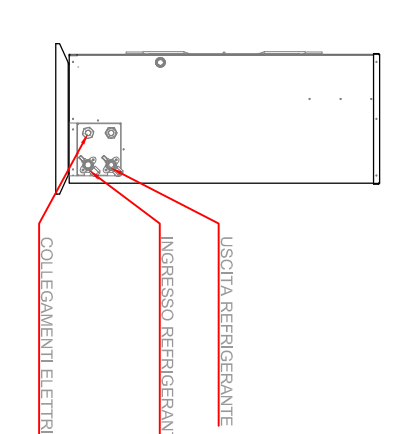


TIPOLOGICO DI CONDIZIONATORE SLIT SYSTEMA CON UNITA' INTERNA A SOFFITTO

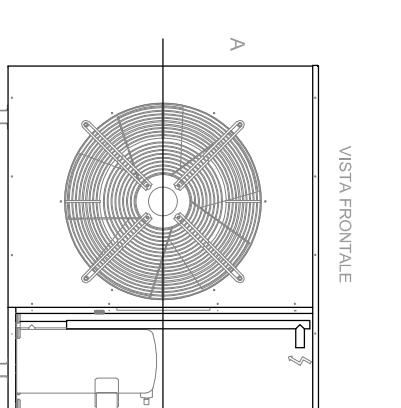
VISTA POSTERIORE



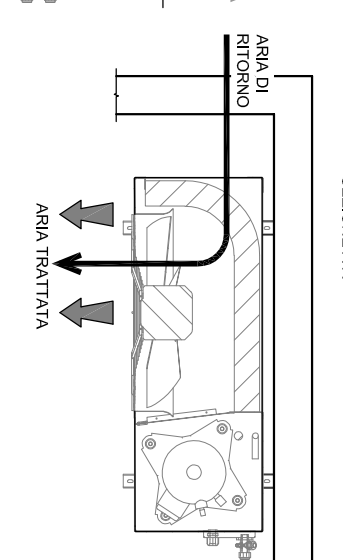
VISTA LATERALE



VISTA FRONTALE



SEZIONE AA



PROGETTAZIONE:



GRUPPO FERROVIARIA ITALIANA



GRUPPO FERROVIE DELLO STATO ITALIANE

COMMITENTE:

DIREZIONE TECNICA
U.O. Impianti industriali e tecnologici

PROGETTO DEFINITIVO

ITINERARIO NAPOLI - BARI
RADDOPPIO TRATTA BOVINO - ORSARA

FABBRICATI TECNOLOGICI LATO ORSARA

Impianto HVAC

Schema funzionale e tipologie di installazione

SCALA:
- - -

Rev.	Descrizione	Redatto	Data	Verificato	Data	Approvato	Data	Autorizzato	Data
A	Emissione Esecutivo	E. Zazzerò	Agosto 2018	V. Iannicelli	Agosto 2018	D. Arena	Agosto 2018	A. Taddei	Agosto 2018
B	Emissione Esecutivo	E. Zazzerò	Dicembre 2018	V. Iannicelli	Dicembre 2018	D. Arena	Dicembre 2018	Ing. M. Di Stefano	Dicembre 2018

COMMESSA		LOTTO	FASE	ENTE	TIPO DOC.	OPERAZIONE	PROGR.	REV.	
I F I W		00	D	17	DX	110603	001	B	
File: H I W 00 17 DX 110603 001 B n. Ediz.: 5/3									