

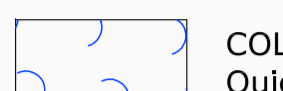



PLANIMETRIA
SCALA 1:1000

DEPOSITI GRAVITATIVI

-  MOVIMENTO COMPLESSO: Quiescente
-  MOVIMENTO COMPLESSO: Stabilizzato
-  COLAMENTO LENTO: Quiescente
-  SCIVOLAMENTO ROTAZIONALE/TRASLATIVO: Quiescente

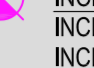


LEGENDA INDAGINI GEONOSTICHE IN SITO

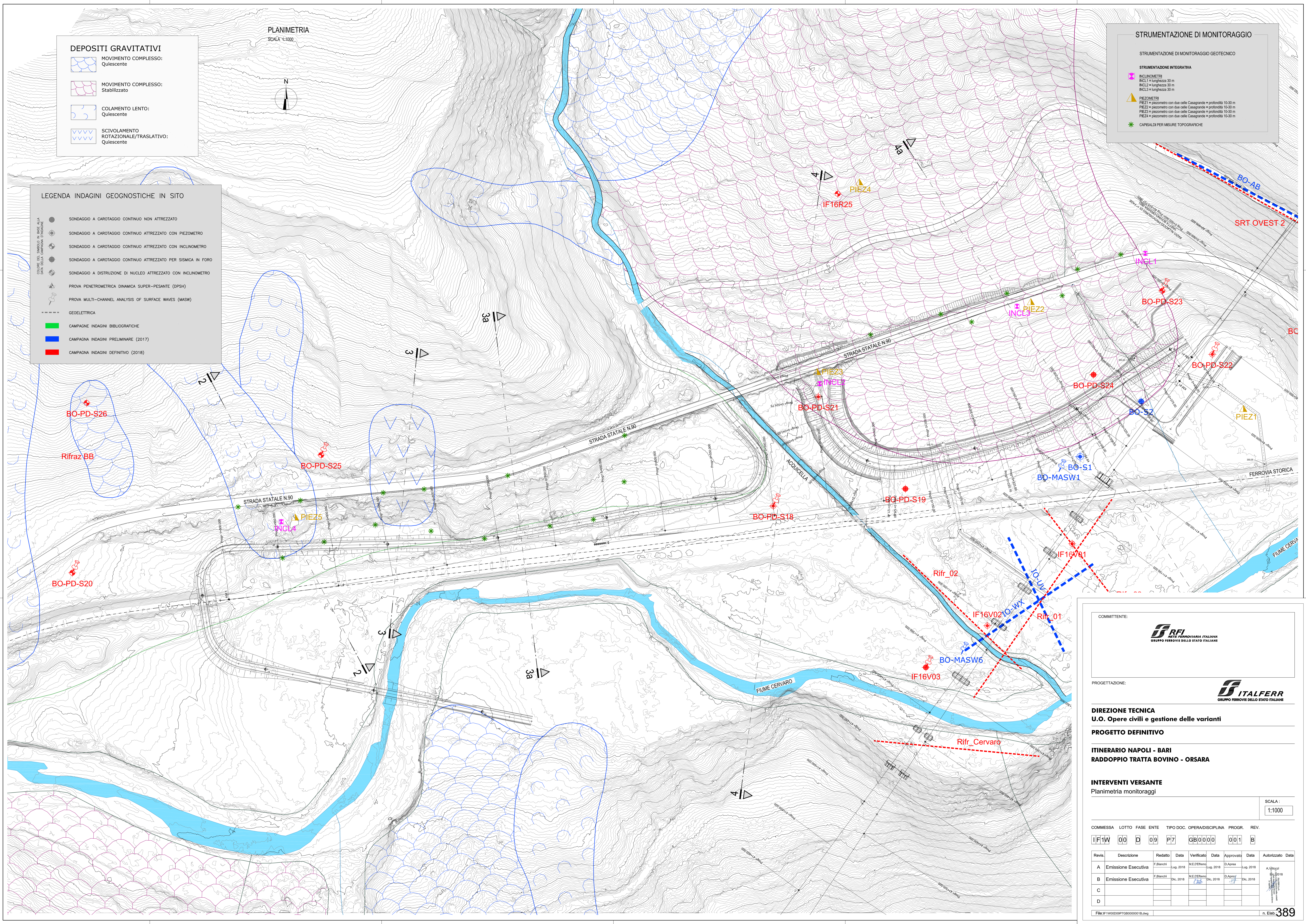
-  SONDAGGIO A CAROTAGGIO CONTINUO NON ATTREZZATO
-  SONDAGGIO A CAROTAGGIO CONTINUO ATTREZZATO CON PIEZOMETRO
-  SONDAGGIO A CAROTAGGIO CONTINUO ATTREZZATO CON INCLINOMETRO
-  SONDAGGIO A CAROTAGGIO CONTINUO ATTREZZATO PER SISMICA IN FORO
-  SONDAGGIO A DISTRUZIONE DI NUCLEO ATTREZZATO CON INCLINOMETRO
-  PROVA PENETROMETRICA DINAMICA SUPER-PESANTE (DPSH)
-  PROVA MULTI-CHANNEL ANALYSIS OF SURFACE WAVES (MASW)
-  GEOELETTICITA'
-  CAMPAGNE INDAGINI BIBLIOGRAFICHE
-  CAMPAGNA INDAGINI PRELIMINARE (2017)
-  CAMPAGNA INDAGINI DEFINITIVO (2018)

STRUMENTAZIONE DI MONITORAGGIO

STRUMENTAZIONE DI MONITORAGGIO GEOTECNICO

STRUMENTAZIONE INTEGRATIVA

-  INCLINOMETRI
INCL1 = lunghezza 30 m
INCL2 = lunghezza 30 m
INCL3 = lunghezza 30 m
-  PIEZOMETRI
PIEZ1 = piezometro con due celle Casagrande = profondità 10-30 m
PIEZ2 = piezometro con due celle Casagrande = profondità 10-30 m
PIEZ3 = piezometro con due celle Casagrande = profondità 10-30 m
PIEZ4 = piezometro con due celle Casagrande = profondità 10-30 m
-  CAPISALI PER MISURE TOPOGRAFICHE



COMMITTENTE:

R.F.I. - RETE FERROVIARIA ITALIANA
GRUPPO FERROVIE DELLO STATO ITALIANE

PROGETTAZIONE:

ITAFERR
GRUPPO FERROVIE DELLO STATO ITALIANE

DIREZIONE TECNICA
U.O. Opere civili e gestione delle varianti

PROGETTO DEFINITIVO

ITINERARIO NAPOLI - BARI
RADDOPPIO TRATTA BOVINO - ORSARA

INTERVENTI VERSANTE
Planimetria monitoraggi

SCALA: 1:1000

COMMESSA	LOTTO	FASE	ENTE	TIPO DOC.	OPERA/DISCIPLINA	PROGR.	REV.
IF1W	00	D	09	P7	GB0000	001	B

Revis.	Descrizione	Redatto	Data	Verificato	Data	Approvato	Data	Autorizzato	Data
A	Emissione Esecutiva	F.Bianchi	14/08/2018	M.E.D'Amico	14/08/2018	D'Alagna	14/08/2018	A. Mignoli	14/08/2018
B	Emissione Esecutiva	F.Bianchi	14/08/2018	M.E.D'Amico	14/08/2018	D'Alagna	14/08/2018	A. Mignoli	14/08/2018
C									
D									